

Gasteizko hirigintzaz eta HAPOaz ideia batzuk



1. Sarrera: hiri tradizionala (1181-1950)
2. Hiri industrialia: 1956 eta 1963ko HAPOak
3. Administrazio eta zerbitzu hiria: 1985eko HAPO
4. Hiri "*berdea*": 2000ko HAPO
5. HAPO berrirako oharrak
6. HAPO berriaren hasierako onarpenerako dokumentua

Erromatar garaiko komunikabide-sarea



Olarizu-Kutzemendi (K.a. IX. m)

Arkaia, Atxa (K.a. III. m)

Mariturri (K.a. I. m)

Ab Asturica Burdigalam galtzada (iter XXXIV)

Gasteiz muinoko finkamendua eta zabalpenak



1181

Antso VI.a Nafarroakoa
50 familia, 5 ha

1202

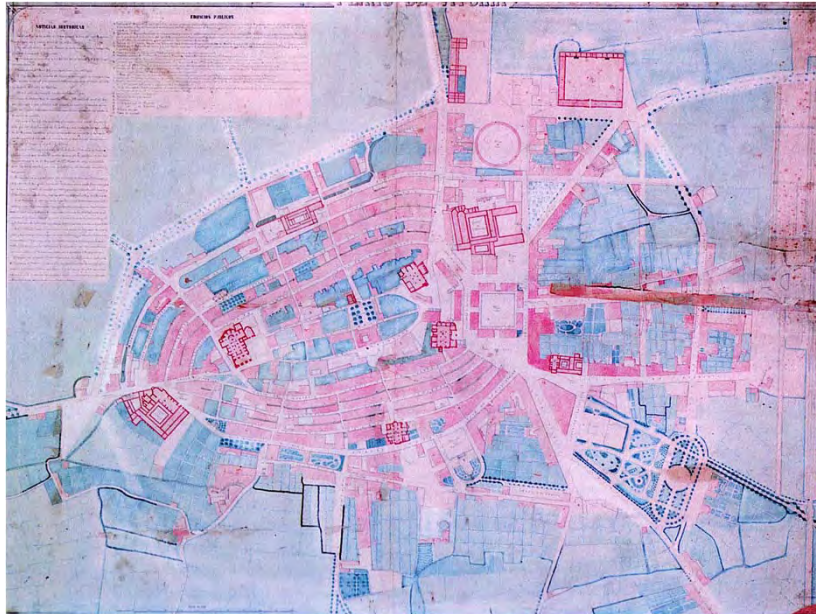
Alfontso VIII.a Gaztelakoa
5 + 7 = 12 ha

1256

Alfontso X.a
Gaztelakoa
12 + 11 = 23 ha

Lehen anexoak: 1258an 9 herrirka Arriagako Kofradiatik Gasteizko Kontzejura pasa ziren: Adurtza, Aretxabaleta, Arriaga, Betoñu, Ehari, Gardelegi, Gaztelu, Mendiola eta Olarizu. 1286an, Lasarte. 1332an, Arriagako Hitzarmena (*Voluntaria Entrega*): beste 41 herrirka.

XIX. mendeko zabalgune txiki eta irregularra



Francisco de Paula Hueto, 1865; 38 ha

1868: 20.000 biztanle

Lehen ingurabidearen trazadura



1910
33.000
bizt.

XX. mendeko 1. zabalgune-proiektua eta 2. ingurabidea



1925eko anexoak:
Margarita eta Ariñez

XX. mendeko 2. zabalgune-proiektua (3. ingurabidea)



1944 (Gasteizen 50.000 bizt. zeuden jada)



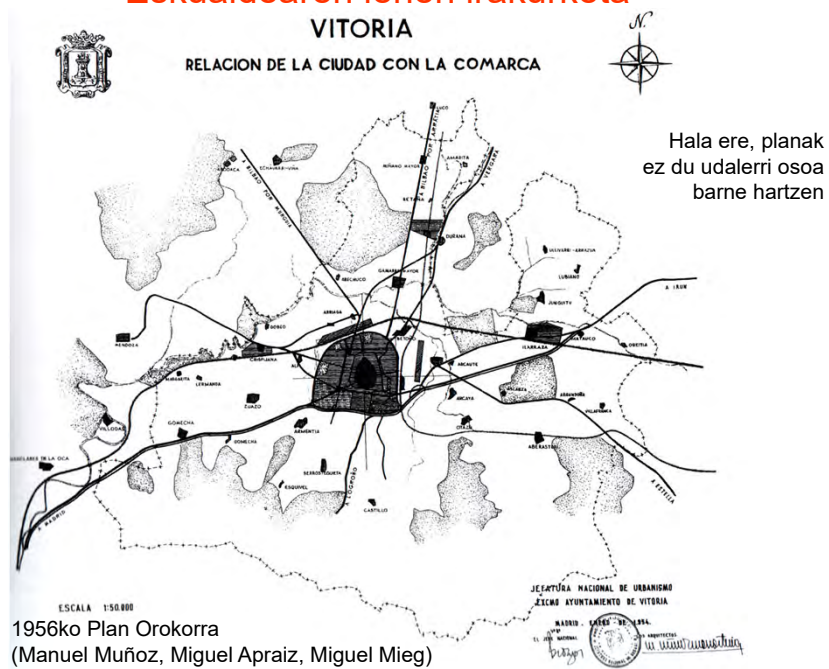
Julian eta Miguel Apraiz

1947

Zatia eta osotasuna



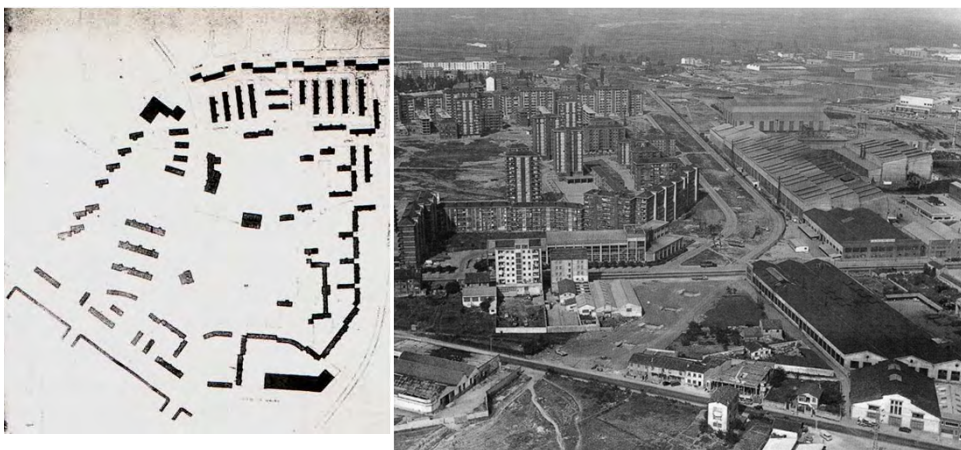
Eskualdearen lehen irakurketa



Zonifikazioaren teknika berria

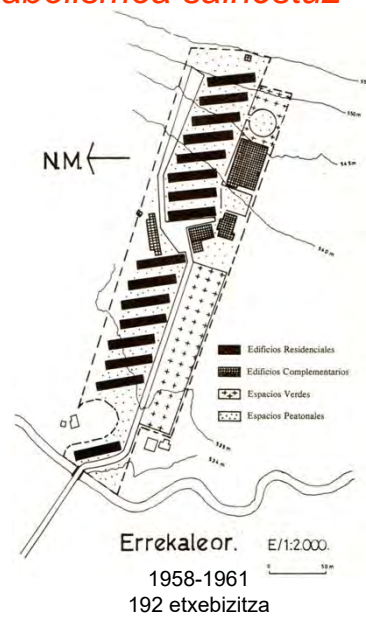
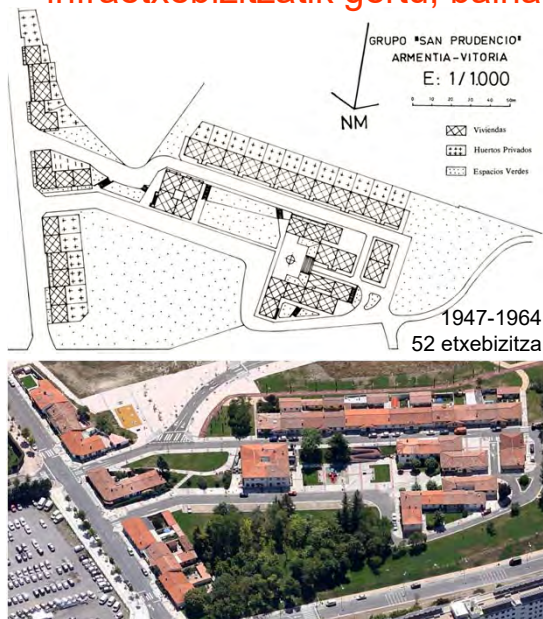


Lehen etxebizitza-poligonoetako Plan Partzialak



Zaramagako Plan Partziala (1959, 1970ean aldatuta). Aurrean, Forjas Alavesas (geroko Sidenor).
25 ha, 1.600 etxebizitza babestu, 7.500 biztanlerako.
Urrunen dauden partzelak hasten dira eraikitzen, gertuenak birbalarizatzeko.
1956ko HAPO garatzeko plan partzialak: Zaramaga, Ariznabarra eta Adurtza

Plangintzatik kanpoko hiri-antolakuntzak:
infraetxebizitzatik gertu, baina *txabolismoa saihestuz*



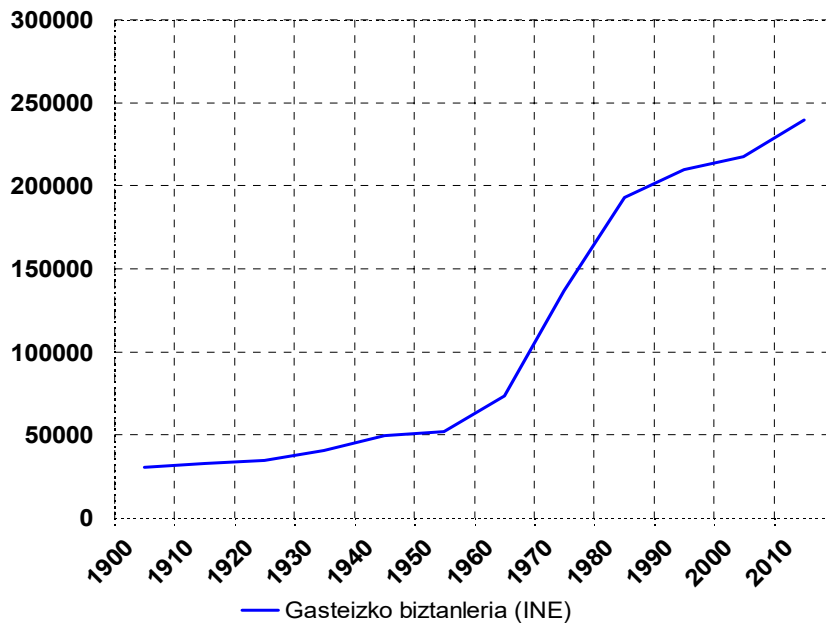
Plangintzatik kanpoko hiri-antolakuntzak:
infraetxebizitzatik gertu, baina *txabolismoa saihestuz*



Abetxuku, 1957-1960. 1966an 2.755 biztanle zituen jada.

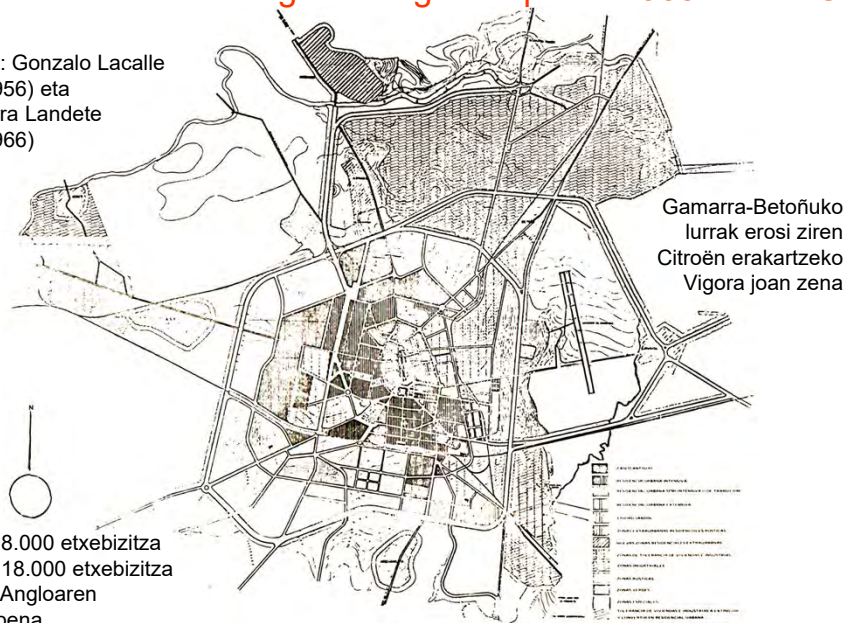
1956ko Plan Orokorren perimetrotik kanpo egin zuten, Gasteizko Aurrezki Kutxak sustatuta.

XX. mendeko demografia-bilakaera



1956ko Lurzoruaren Legerako egokitzapena: 1963ko HAPO

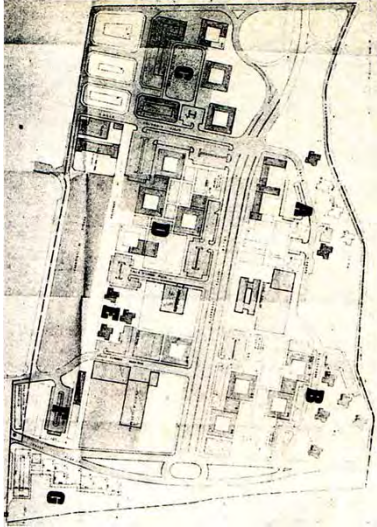
Alkateak: Gonzalo Lacalle (1951-1956) eta Luis Ibarra Landete (1957-1966)



1940an: 8.000 etxebizitza
 1964an: 18.000 etxebizitza
 1967an: Angloaren desagertzea

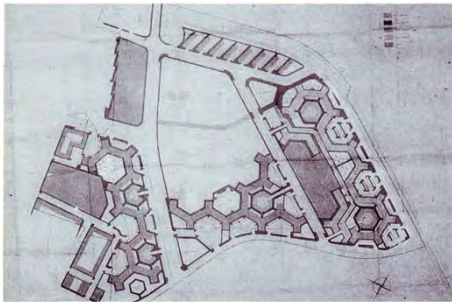
1963ko Plan Orokorra (Ignacio Laskibar). Demografia-aurreikuspena: 200.000, 25 urtetan (1988an)

1970eko hamarkadako etxebizitza-poligonoak



22. Poligonoko Plan Partziala (Santa Luzia)
3.108 etxebizitza
M. Durán Loriga eta J. Erbina, 1970

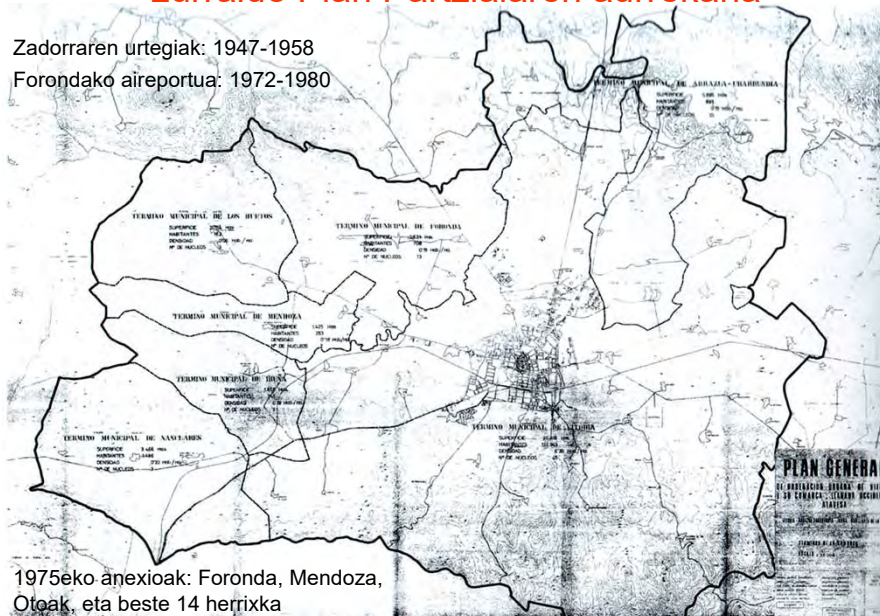
1970eko hamarkadako etxebizitza-poligonoak



45. Poligonoko Plan Partziala (Aranbizkarra). 3.300 etxebizitza
E. García Ormaetxea, A. Esteve, 1971 (1980an aldatuta)

Lurralde Plan Partzialaren aurrekaria

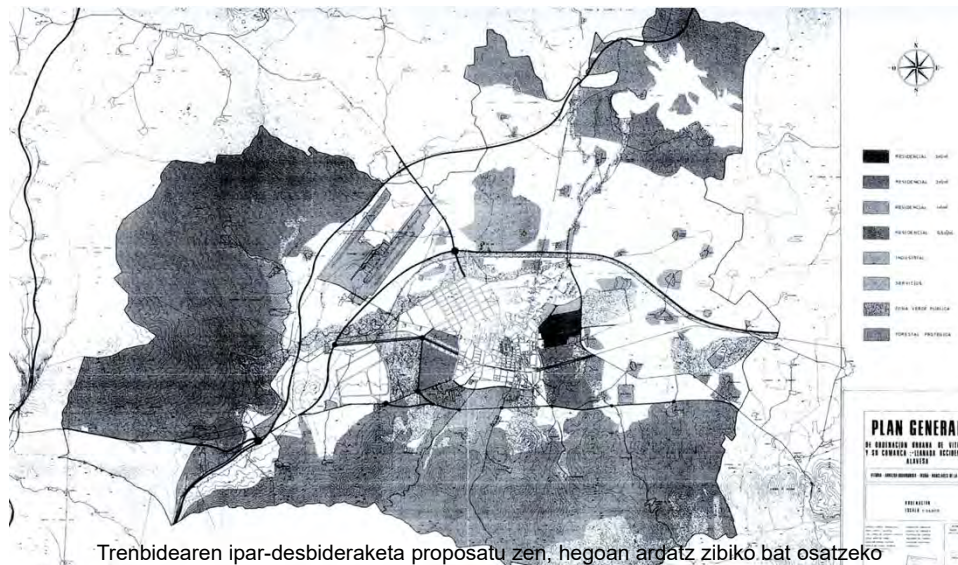
Zadorraren urtegiak: 1947-1958
Forondako aireportua: 1972-1980



1975eko anexioak: Foronda, Mendocoba, Oñak, eta beste 14 herririk

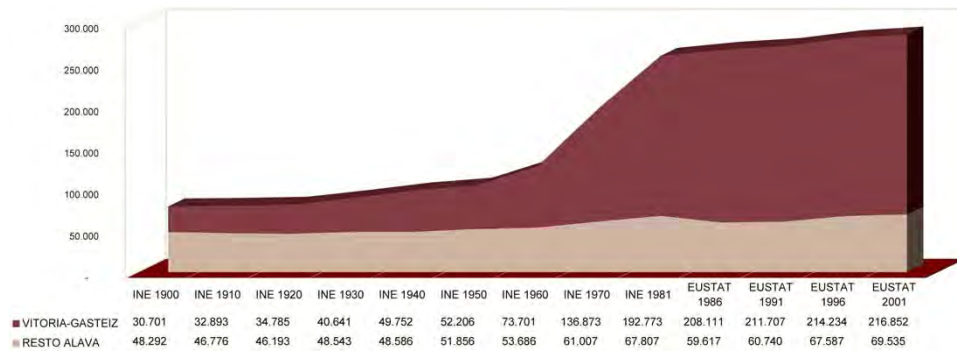
Gasteizko eta bere Eskualdearen Hiri Antolakuntzarako Plan Orokorra.
Arabako mendebaldeko Lautada: Gasteiz, Arratzua-Ubarrundia, Iruña-Oka, 1976 (ez onetsia).

Jarduera garrantzitsuak: Jundiz, Foronda, Uribarri Ganboa/Urrunaga, ipar-saihesbidea, Araka... eta Lakua

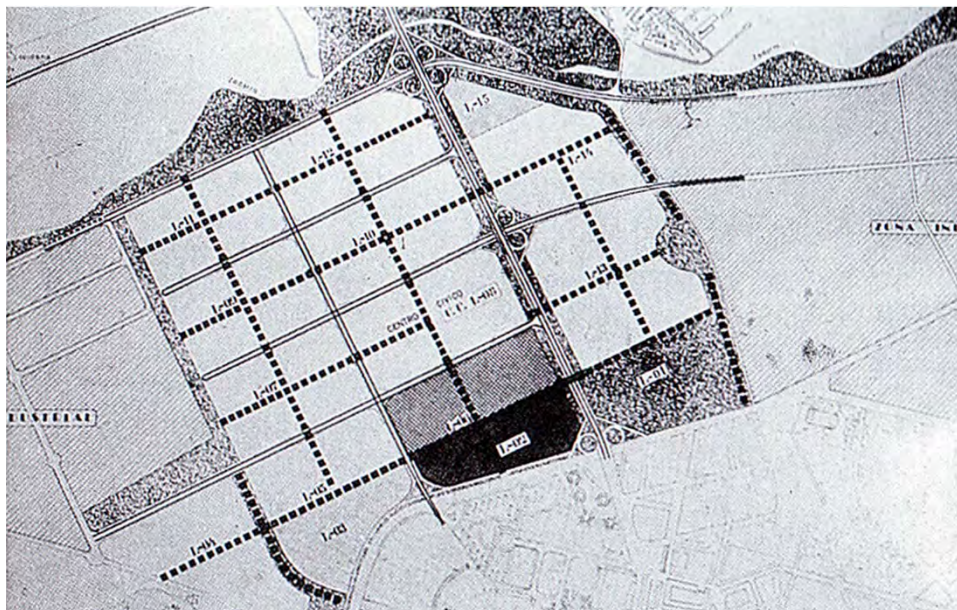


Trenbidearen ipar-desbideraketa proposatu zen, hegoan ardatz zibiko bat osatzeko
Gasteizko eta bere Eskualdearen Hiri Antolakuntzarako Plan Orokorra. Antolakuntza.
Arabako mendebaldeko Lautada: Gasteiz, Arratzua-Ubarrundia, Iruña-Oka, 1976 (ez onetsia).

Gasteiz eta gainerako Arabaren arteko desoreka



87.000 biztanlerako Gasteiz berri bat Lakuan

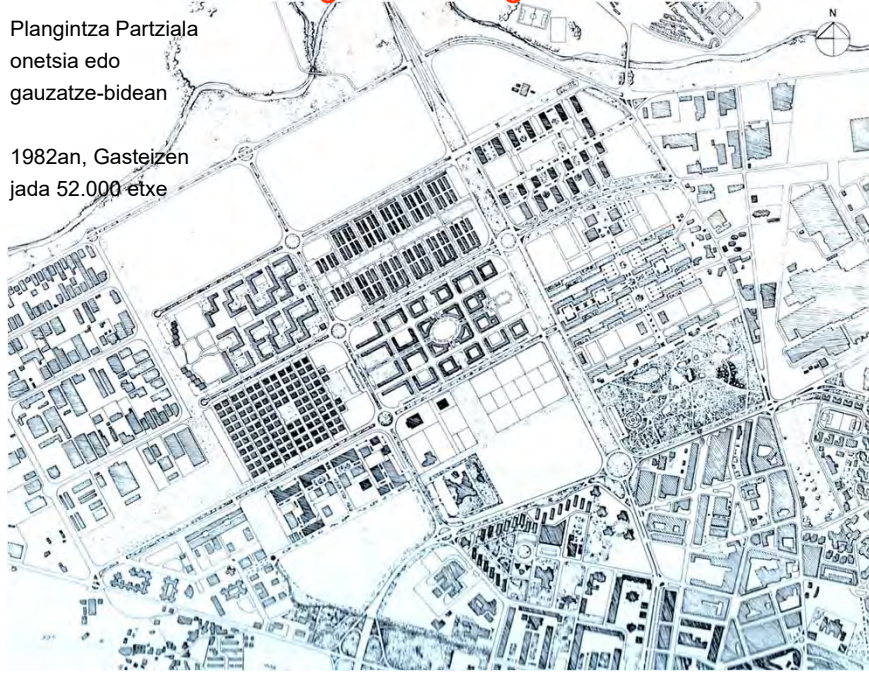


ACTURaren mugaketa-proiektua (José Luis Izquierdo Dobarco, 1972); 16 poligono; 24.000 etxe
466 ha (267 etxebizitzetarako); 650x350 m-ko etxe-irlak; 32 m-ko kaleak (92 m erdikoa)

Lakuako hirigintzaren egoera 1982an...

Plangintza Partziala
onetsia edo
gauzatzte-bidean

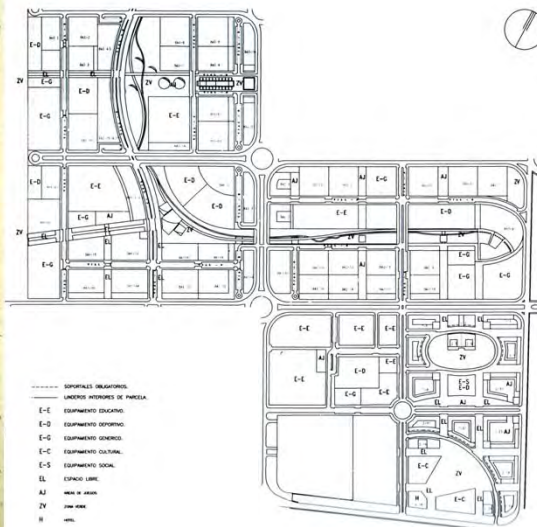
1982an, Gasteizen
jada 52.000 etxe



... eta 1984an, eta 1993an, eta...

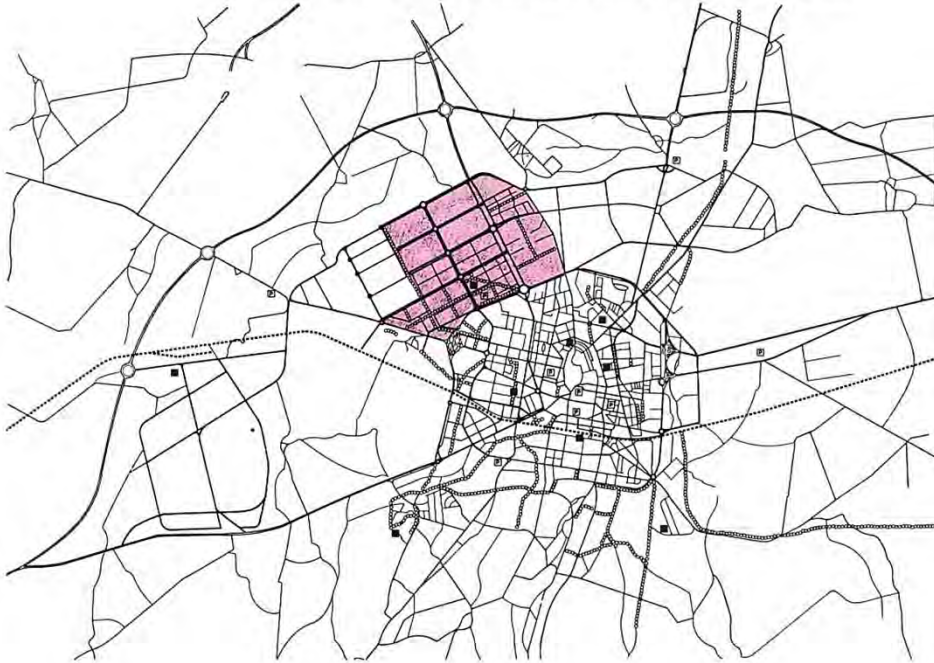


Lakuako irudi-planoa. HAPOren hasierako onespina (R. López de Lucio, 1984)

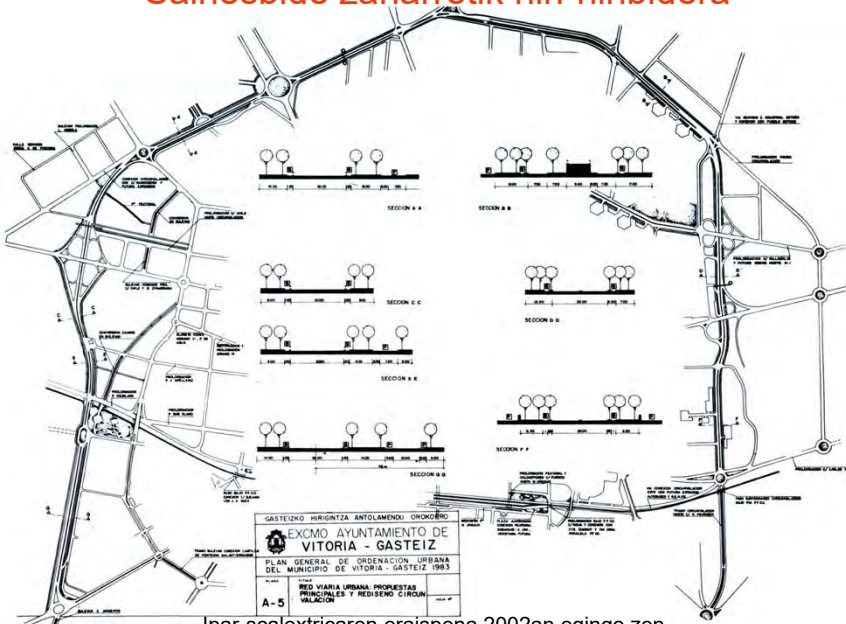


2. sektorearen antolakuntza (R. Bofill), eta 8A sektoreko PAU garatzeko 3 plan partzialak. 1993

El Actur Lakua, en el conjunto de la trama urbana de la ciudad y su entorno, 1990.

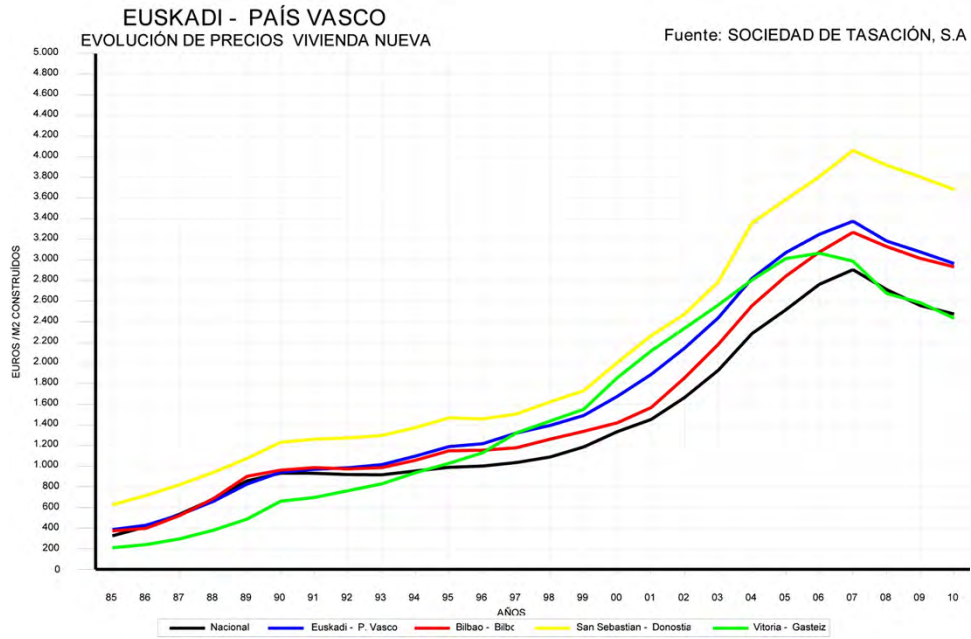


Saihesbide zaharretik hiri-hiribidera

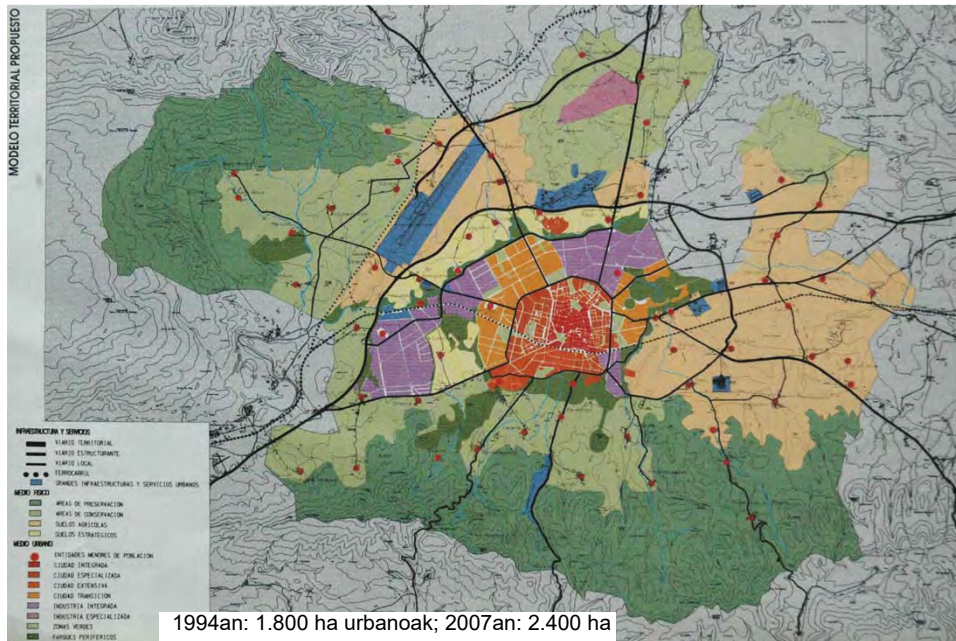


Ramón López de Lucio, Luis López de Armentia, F. Velao, 1986 (1984ko aurrerapena)

Zabalpen urria, prezioen gorakadaren errudun?



Eraztun berdea... eta adreiluzkoa



Zonifikazio erradikalaren eta hiri-sakabanaketaren lurralde-plangintza



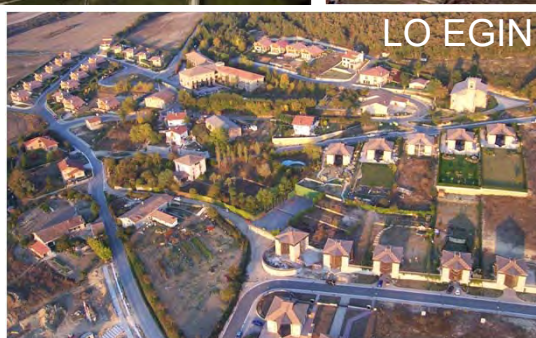
LAN EGIN

Miñako parke
Teknologikoa, 1992
(Gasteiz)



EROSI

Gorbeia
merkataritza-gunea
2001
(Zigoitia)



LO EGIN

Argomaiz (Burgu)

Alde Zaharra eta Erdigunea parke tematiko gisa



Ken Folleten omenezko estatua, 2008

Parke tematikoaren
kontrol politiko eta
soziala, bai eta
klimatikoa ere



Alondegia proiektua (Lazkoz, 2008)

elcorreo.com

Vitoria prohíbe abrir nuevos locutorios en el Casco Medieval, donde ya hay 69

El Gabinete Lazkoz veta la concesión de permisos para convertir lonjas del barrio en viviendas para «dar portazo a la especulación» Estudia cómo «atajar» la proliferación de bancos y cajas en el centro

19.01.08 - I.



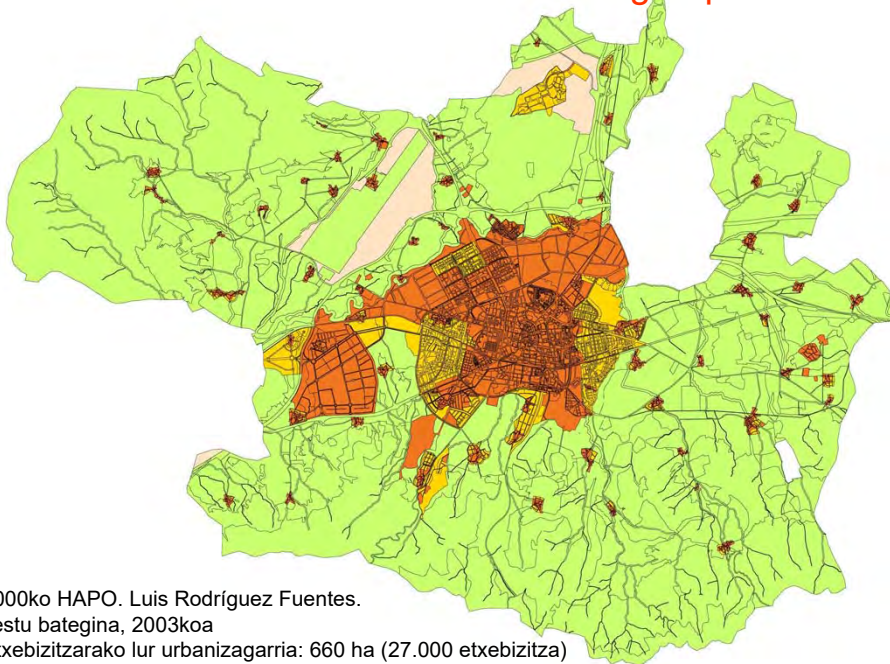
GARA

Hasiera Paperezko edizioa Gaiak Denda

2007ko martxoaren 22a

El Consistorio elabora el proyecto de derribo del Gaztetxe de Gasteiz

XXI. mende hasierako etxebizitza-garapenkeria

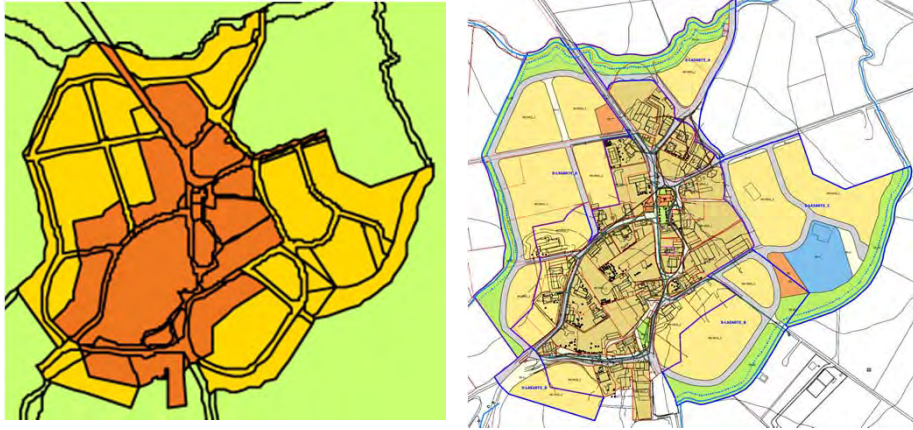


2000ko HAPO. Luis Rodríguez Fuentes.

Testu bategina, 2003koa

Etxebizitzarako lur urbanizagarria: 660 ha (27.000 etxebizitza)

Gasteizko herrixken itxuragabetzea



Lasarteko klasifikazioa eta kalifikazio xehea

2000ko HAPO. Luis Rodríguez Fuentes. Testu bategina, 2003koa

Gasteizko herrixken itxuragabetzea



Miñaoako klasifikazioa eta kalifikazio xehea

2000ko HAPO. Luis Rodríguez Fuentes. Testu bategina, 2003koa

Hiri-profilaren aldaketa



Lurzoru-kontsumoaren bilakaera: zenbakiak

AÑO	POBLACIÓN Habitantes	SUP. (Ha)	RATIO m ² s/hab	NOTAS
1181	50 (Familias)	4,80	96,00	Fundación
1390	5.000	22,70	45,40	Luchas Rivales Linajes de Ayala y Calleja
1560	5.500	22,70	41,27	Capitulado 1476 Fernando el Católico Recuperación Económica
1790	6.500	38,18	58,73	Alternativa neoclásica
1860	18.728	50,00	26,69	Inicio del Ensanche XIX (1856 - FFCC Madrid-Irún)
1887	27.863	88,38	31,71	FFCC - Anglo Vasco Estella-Vitoria
1940	51.191	199,47	38,96	Inicio de la Ruptura del Equilibrio
1970	137.990	451,64	<u>32,72</u>	La expansión 60-70 Crecimiento medio intercensal 8,41 % anual
1994	210.000	1.780,70 (3)	84,79	La colmatación de la ciudad interior Circunvalación 1960-61
2007	230.585	2.357 (1)	<u>102,25 (2)</u>	Expansión Este-Oeste del Siglo XXI Salburua - Zabalzana

(1) Se considera ejecutado un 40% de la expansión Este y un 30% de expansión Oeste.

(2) Se computan los 23,40 m²s de zonas verdes y Espacios Libres por habitante

(3) No está incluido el Polígono Industrial de Júndiz (475 Ha) ni sus ampliaciones E y O (152 Ha) ni Parque Tecnológico, ni Aeropuerto y su ampliación industrial.

Birdentsifikazioaren memoria (J.A. Bueno, 2011)

Lurzoru-kontsumoaren bilakaera: planoak



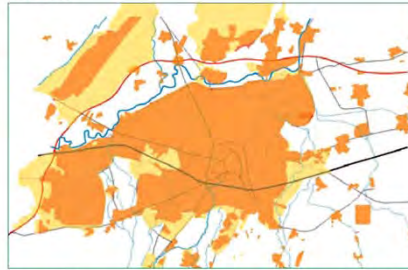
Ocupación efectiva del suelo en 1957, antes de la etapa de desarrollo urbanístico de Vitoria-Gasteiz.



Ocupación efectiva del suelo en 2001, previa al proceso de desarrollo del PGOU 2000.



Ocupación efectiva del suelo en 2004, en pleno proceso de desarrollo del PGOU 2000.



Superposición del suelo ocupado en 2004 sobre el suelo clasificado por el PGOU 2000.

GEO Vitoria-Gasteiz txostena (GEA21, 2005-2009)



Esalditxoa (I)

GO Global Objective
-to @_GO_to

[Follow](#)

"Apostamos por un crecimiento a lo ancho frente a un crecimiento a lo alto: Nos equivocamos" Patxi Lazcoz

#urbanismosostenible #go_to

[Reply](#) [Retweet](#) [Favorite](#)

3:04 PM - 30 Mar 11 via web - Embed this Tweet

Iraunkortasuna, birdentsifikatzeko aitzakia



Zabalganako 2, 3, 5 eta 6, eta Salburuako 7, 8, 9, 10 eta 11 sektoreak
Zabalganako 1 eta 4, eta Salburuako 12, 13 eta 14 sektoreak



Trikimailu legala

15460 EHAA - 2006ko uztailak 20, osteguna

N.º 138 ZK.

BOPV - jueves 20 de julio de 2006

78. artikulua.– Sistema orokorren sareko zuzkidura publikoetarako erabili behar diren lursailak eta eskubideak gordetzeko estandarrak.

1.– Hiria antolatzeko plan orokorren egiturazko antolamenduan, lurzoruaren azalera jakin bat espazio libreen sareko zuzkidura publikoetarako utzi beharko da, berdeguneetarako eta hiri-parkeetarako erabiltzeko. Azalera horrek plangintzan aurreikusitakoa izan beharko du gutxienez, hau da, lehenagotik dagoen azalera sartuta, 5 metro koadro biztanleko. Gordetako azalera hori ezin izango da zenbatu hurrengo artikuluko 2. paragrafoko a) idatz-zatiko ondorioetarako.

Artículo 78.– Estándares mínimos para reserva de terrenos y derechos destinados a dotaciones públicas de la red de sistemas generales.

1.– La ordenación estructural de los planes generales de ordenación urbana deberá destinar a dotaciones públicas de la red de espacios libres para el uso de zonas verdes y parques urbanos una superficie de suelo no inferior a cinco metros cuadrados por habitante previsto en el planeamiento, incluida la superficie ya existente. Esta reserva no computará a los efectos de la letra a) del apartado 2 del artículo siguiente.



1. Sektorearen birdentsifikazioa
(Borinbizkarra): 3.619 etxe
gehiago



Sistema Orokorreko 37,4 ha berdegune gutxiago

4.4.1. AFECCIÓN A LOS SISTEMAS GENERALES

La Revisión Parcial opera un ajuste en la superficie calificada de Sistema General de Espacios Libres (o Parques Urbanos), con una reducción de 205.971 m²s pasando en parte al Sistema Local de Zonas Verdes, con lo que se consigue el equilibrio del sobredimensionamiento antes indicado.

Zabalganako 2, 3, 5 eta 6, eta Salburuako 7, 8, 9, 10 eta 11 sektoreak birdentsifikatzeko
Plan Orokorren Berrikuspen Partzialaren memoria

La reducción de superficie calificada de Sistema General de Espacios Libres (o parques urbanos) en más de 16 hectáreas

El planeamiento vigente sobredimensiona esta dotación innecesariamente, cuando la Ciudad actualmente existente presenta una proporción excesiva

En gran parte (88.182 m²), la superficie que se reduce de parque urbano (167.692 m²) pasa a considerarse Sistema Local de Zonas Verdes, con lo que se consigue equilibrar las actuales desproporciones.

Zabalganako 1 eta 4, eta Salburuako 12, 13 eta 14 sektoreak birdentsifikatzeko
Plan Orokorren Berrikuspen Partzialaren memoria

Zenbaki ikaragarriak

- 2000ko HAPO: 21.742 etxe Salburuan eta Zabalganan (608 ha), 400 jabe → d = 35,76 etxeb/ha
- 2004ko 1. birdentsifikazioa (hirigintza-hitzarmenari 1. gehigarria): HAPOren Aldaketa: 2.831 etxe gehiago → d = 40,41 etxeb/ha
- 2008ko 2. birdentsifikazioa (hirigintza-hitzarmenari 2. gehigarria): etxebizitzak % 40 txikiagoak + eraikigarritasunaren handipena, HAPOren 2 Berrikuspen Partzialetan zehaztuko dena:

Zabalganako 2, 3, 5 eta 6 eta Salburuako 7, 8, 9, 10 eta 11 sektoreak: 700.036,7 m2 etxebizitza gehiago: 7.000 etxe gehiago, 100 m2-koak badira (4.171 Zabalganan eta 2.829 Salburuan)

+

Zabalganako 1 eta 4 eta Salburuako 12, 13 eta 14 sektoreak: 360.820 m2 etxebizitza gehiago: 3.608 etxe gehiago, 100 m2-koak badira (Zabalganan eta Salburuan)

Azken dentsitatea, 35.181 etxebizitzarekin → d = 57,86 etxeb/ha

elcorreo.com

PSE y PNV aprueban en solitario la redensificación de los nuevos barrios

El PP vota en contra y EB y EA se abstienen, lo que el Gabinete Lazcoz interpreta como «una marcha atrás de última hora para arañar votos»
21.04.11 - 02:45 - IOSU CUETO | VITORIA.

El pleno del Ayuntamiento de Vitoria aprobó ayer la denominada redensificación de Salburua y Zabalgana, dos barrios que tendrán al final casi 7.000 viviendas más de las previstas para poder responder a la demanda residencial del futuro sin que la ciudad consuma más suelo. La controvertida

«LOS
PROTAGONISTAS
JUAN CARLOS ALONSO |
PSE»



Hedabideek birdentsifikazio bakar baten berri ematen dute soilik

Huts eginiko beste birdentsifikazioak



Araujo Brieva Arquitectos

- Aranako Tres Santosko Barne Eraberrikuntzarako Plan Berezia, 2007: 450 etxebizitza
- Sansomendiko Barne Eraberrikuntzarako Plan Berezia, 2008: 450 etxebizitza + 20.000 m2 bulego



Birdentsifikazio *berde* gehiago



Zabalgana-Salburua
hiri-korridore *berde*:

1.450 etxebizitza
+
26.825 m2 tertziario



Esalditxoa (II)

elcorreo.com

EL PRÓXIMO DÍA 14

La demanda de VPO se desploma, con 171 aspirantes para 320 pisos

«Lo importante es que ahora conocemos la demanda real de vivienda», destaca el concejal de Urbanismo, Miguel Garnica

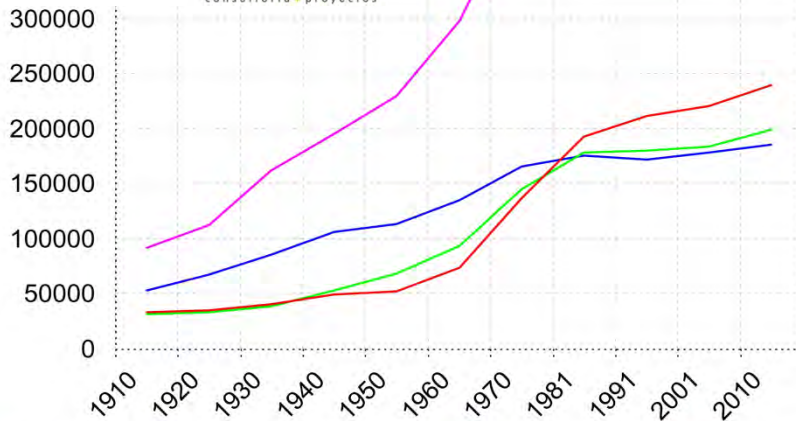
08.03.12 - 02:08 - SERGIO EGUÍA | VITORIA.



El "Plan Estratégico de la Estrategia de Ciudad Vitoria-Gasteiz 2015" señala que Vitoria-Gasteiz aspira a crecer y superar la barrera de los **300.000 habitantes**, pero... ¿Es necesario la ocupación de más suelo o por el contrario, Vitoria-Gasteiz debe apostar por políticas de redensificación, reutilización y colmatación de vacíos urbanos?

300.000 biztanleak helburu

Aurre-azterketak, 2011



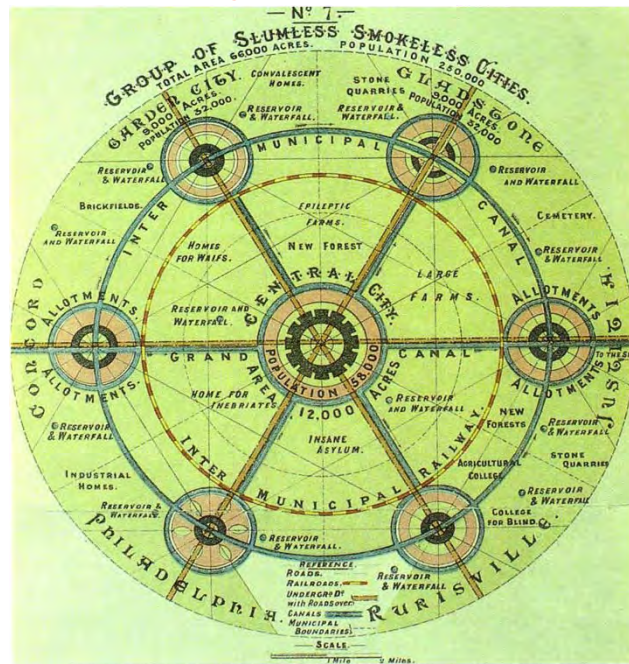
— Bilbo-Bilbao — Donostia-San Sebastián — Pamplona-Iruñea — Vitoria-Gasteiz

Hego-saihesbidearen arriskua



HAPO berriaren aurre-azterketak (Mecsa, 2011)

Hiri-eredu egokia, 110 urte ondoren?



Ebenezer Howard
1902

Kanpoko eta barneko eraztunak...

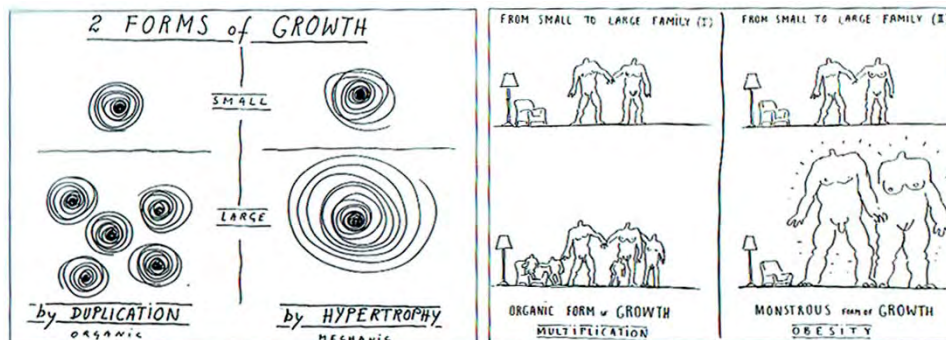


CEA, 2012

... erabilera mistoko auzo autarkikoak mugatuz



Hazkunde motak



Leon Krier

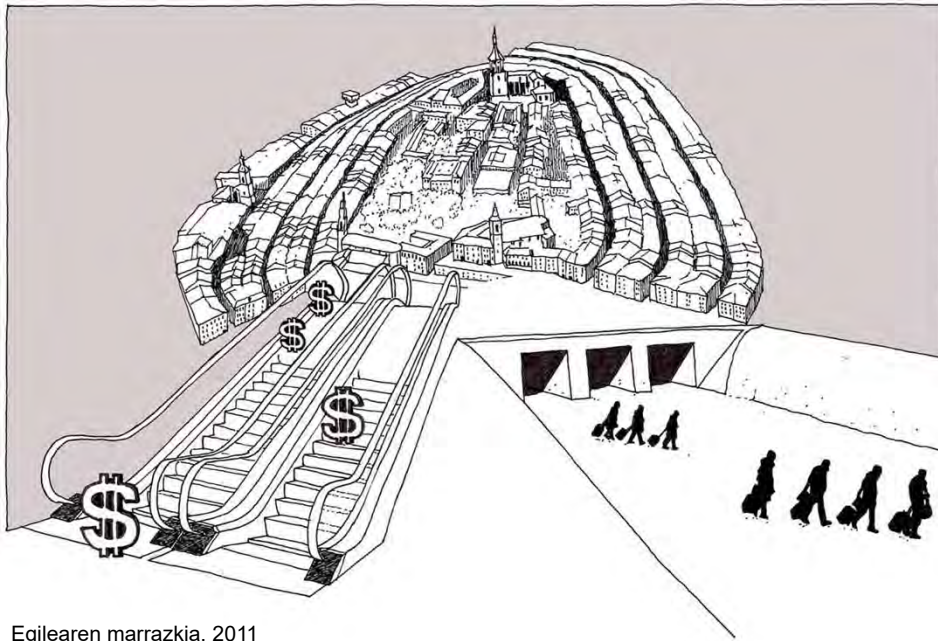
CAPÍTULO 1: PREÁMBULO

Apartado 1. Introducción

Vitoria-Gasteiz es considerada como una de las ciudades más equilibradas, en lo que se refiere a la necesidad de compatibilizar los diferentes procesos que se generan a causa de la actividad humana, y con un nivel en la calidad de vida muy elevado. Una larga tradición en una planificación que ha sabido adelantarse a las iniciativas que estaban por llegar ha sido el factor clave en el resultado final. La Vitoria-Gasteiz de hoy es una ciudad ordenada, con abundantes espacios libres, con una red de equipamientos completa y con una marcada segregación de usos, sobre todo residenciales-industriales.

2000ko HAPO

Barne-eraberritzea, gentrifikazioa ekidinez



Egilearen marrazkia, 2011

Etxebizitza hutsen hirigintza-drama

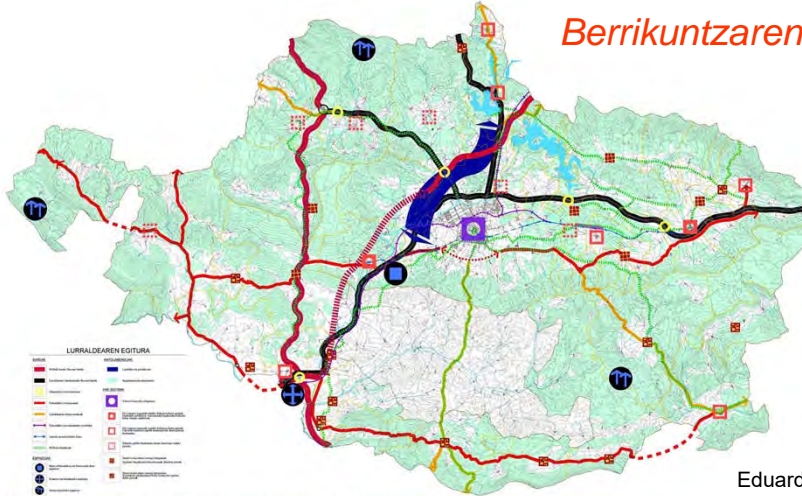


DNA

Un informe del Ayuntamiento gasteiztarra sobre las personas en situación de exclusión residencial al que ha tenido acceso DIARIO DE NOTICIAS DE ÁLAVA clarifica la situación. En Vitoria existen un total de 12.213 viviendas donde no hay nadie empadronado y 9.531 con consumos de agua inferiores a 18 metros cúbicos al año -según la Organización Mundial de la Salud, un ciudadano gasta necesariamente por encima de ese nivel-. La diferencia entre unas y otras es de 2.682,

2010eko otsaileko datuak: guztira, Gasteizen, 104.000 etxebizitza. % 9,2 hutsik, eta, ia heren bat, egoile bakararekin

Araba Erdialdeko Lurralde Plan Partziala Berrikuntzaren arku



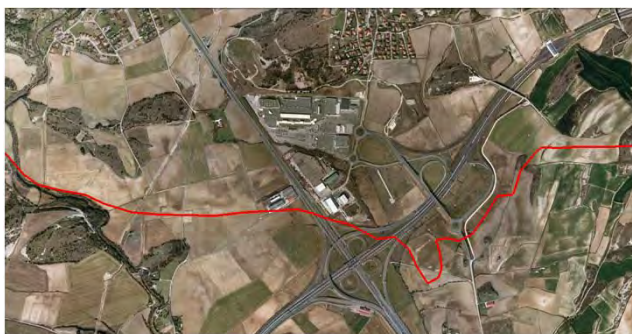
Eduardo Leira, 2004

ERANSKINA: EGOITZA LURZORUAREN ESKAINTZA EUSKAL AUTONOMIA ERKIDEGOKO LURRALDEAREN ANTOLAMENDURAKO ARTEZPIDEEN ARABERA KUANTIFIKATZEKO KALKULU ORRIA											
ARABA ERDIALDEKO ESKUALDE EGITURAKO DATUEN LABURPENA											
UDALERRIA	1	2	3	4		5	6	LAAen araberako egoitza-kuantifikazioa			
	1. osagala LURR. ERED. INPLIK.	2. osagala HAZKUNDE DEMO.	3. osagala FAMIL. EGIT. ALDAK.	4. osagala ZURRUNT. KOEF.		4. osag. EGOITZA	5. osagala BIG. EGOITZA	8 urterako beharraren ar.		16 urterako beharraren ar.	
				Z.K. prop.				GEH. Etx.kp.	GUTX. Etx.kp.	GEH. Etx.kp.	GUTX. Etx.kp.
VITORIA-GASTEIZ	15.000	3.930	9.137	0,12	10.816	0	38.891	18.463	51.725	24.582	

Muga administratiboan ondoko gatazkak



Goian, Goiaingo industrialdea (Legutio);
behean, Gasteizko udalerria



Goian, Gorbeia merkataritza-zentroa (Etxabarri Dibina, Zigoitia); behean, Gasteizko udalerria

Muga administratiboen ondoko gatazkak

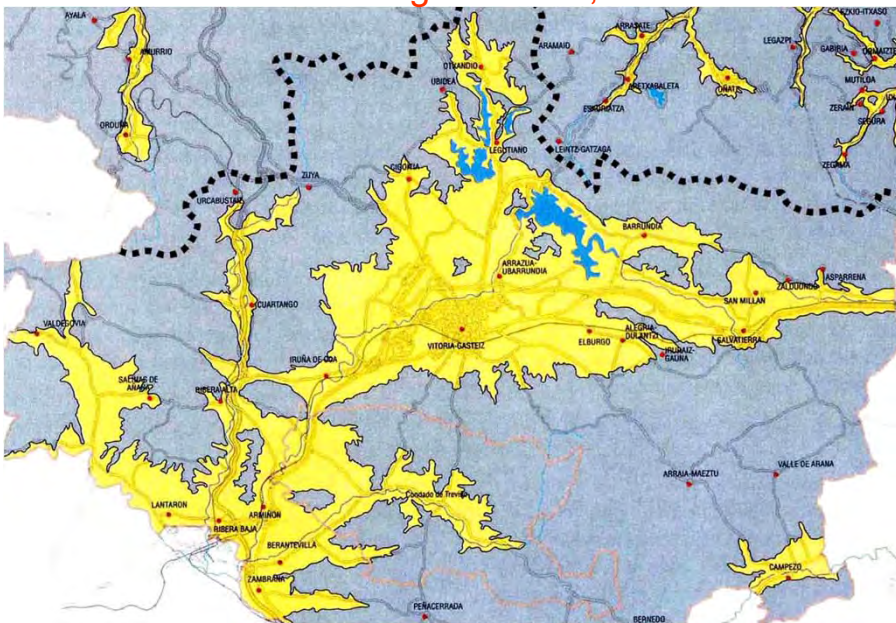


Eskuinean, Argomaiz (Burgu); ezkerrean, Gasteizko udalerria Argomaizko biztanleria azken 10 urteetan laukoiztu da

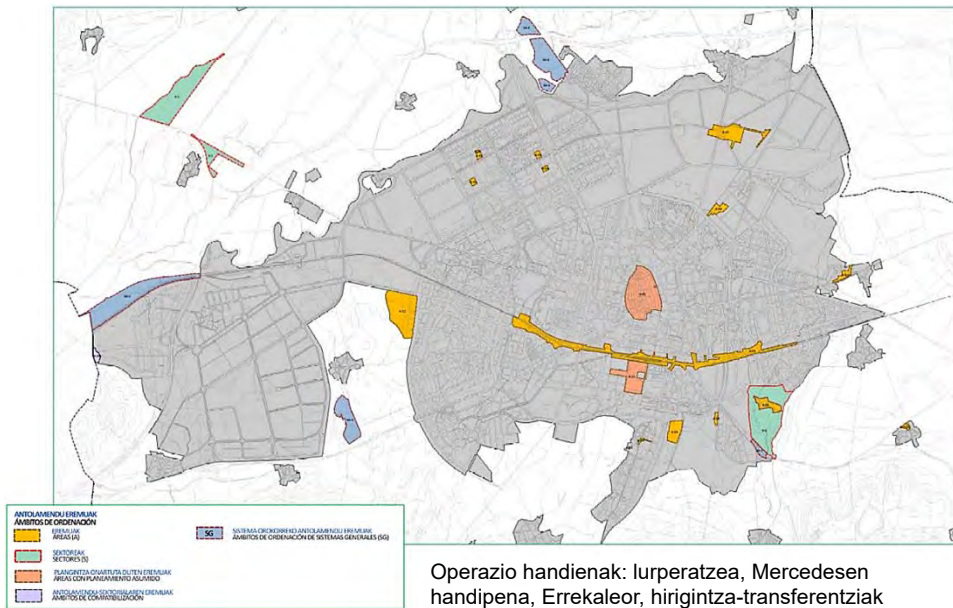


Ezkerrean, Zaballako kartzela (Iruña Oka); eskuinean, Gasteizko udalerria (Subilla Gasteiz)

Lautada beteko ez badugu... hazi, ez: berritu & iraun



Industrialdeak ezartzeko lurzoru potentzialak (600m-ko garaiera baino baxuagoak)
Jarduera Ekonomikoetarako Lurzorua sortzeko Lurralde Plan Sektoriala, 2004



Operazio handienak: lurperatzea, Mercedesen handipena, Errekaleor, hirigintza-transferentziak Lakuara eta Gamarra-Betofiuren berritzearen hasiera