

PRUEBA DE ACCESO A LA UNIVERSIDAD  
MAYORES DE 25 AÑOS

# PRUEBA ESPECÍFICA

## PRUEBA 2023

**DIBUJO TÉCNICO**

PRUEBA

SOLUCIONARIO





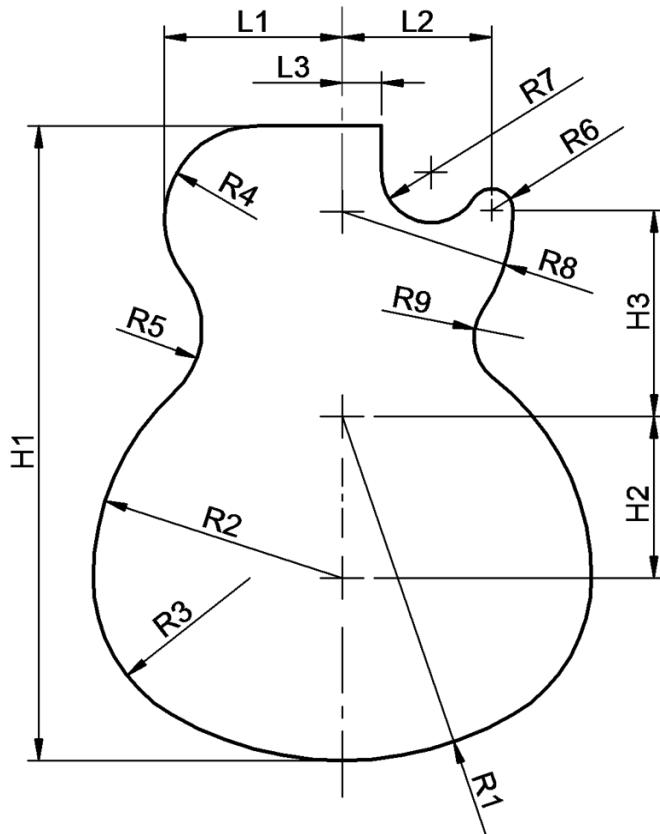
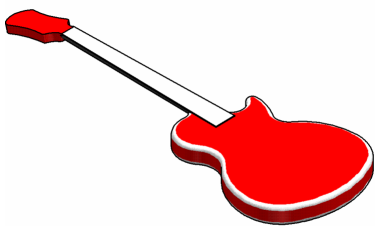
**OPCIÓN A - 10 puntos**

En la figura, a la izquierda, se muestra un modelo de guitarra eléctrica. A la derecha, se define la geometría del cuerpo.

Su contorno está formado por una sucesión de arcos de circunferencia unidos con continuidad de tangencia, cerrándose en ángulo recto mediante dos tramos rectilíneos tangentes a sus respectivos arcos. La parte inferior es simétrica. En la tabla se dan sus medidas en centímetros.

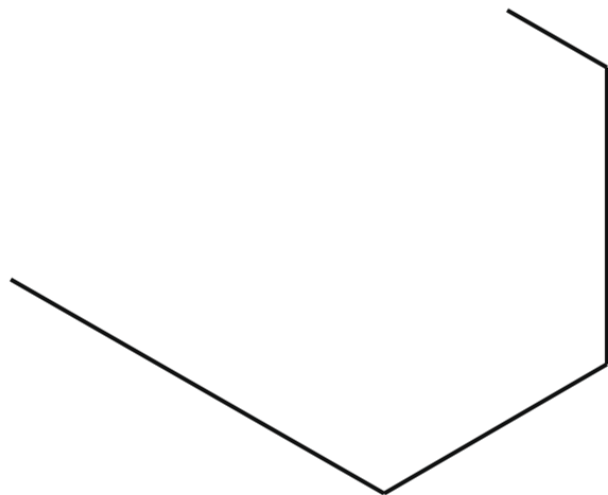
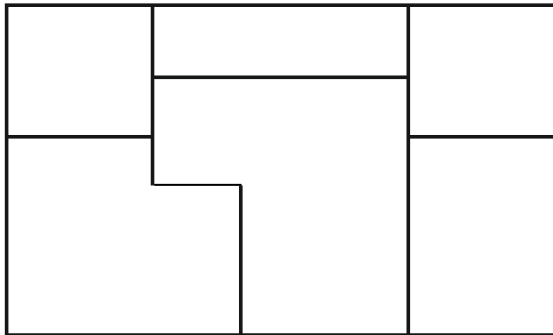
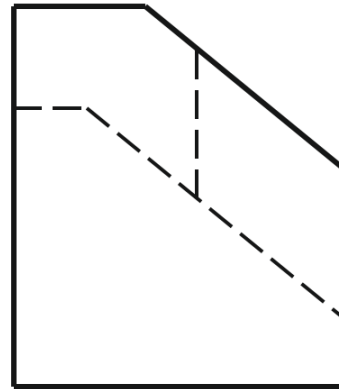
Se pide, en la siguiente hoja, a **escala 2:5**, dibujar el contorno del cuerpo determinando con **precisión los centros de los arcos y los puntos de tangencia**.

H1	H2	H3	L1	L2	L3	R1	R2	R3	R4	R5	R6	R7	R8	R9
44	11	12,5	12,5	10,5	2,75	24	17,5	11	6,5	6	1,5	3,5	12	3,5



**OPCIÓN B - 10 puntos**

De una pieza poliédrica se conocen dos vistas diédricas completas, la planta y el perfil izquierdo. Se pide **completar el alzado** y, **a mano alzada, la perspectiva dada.**

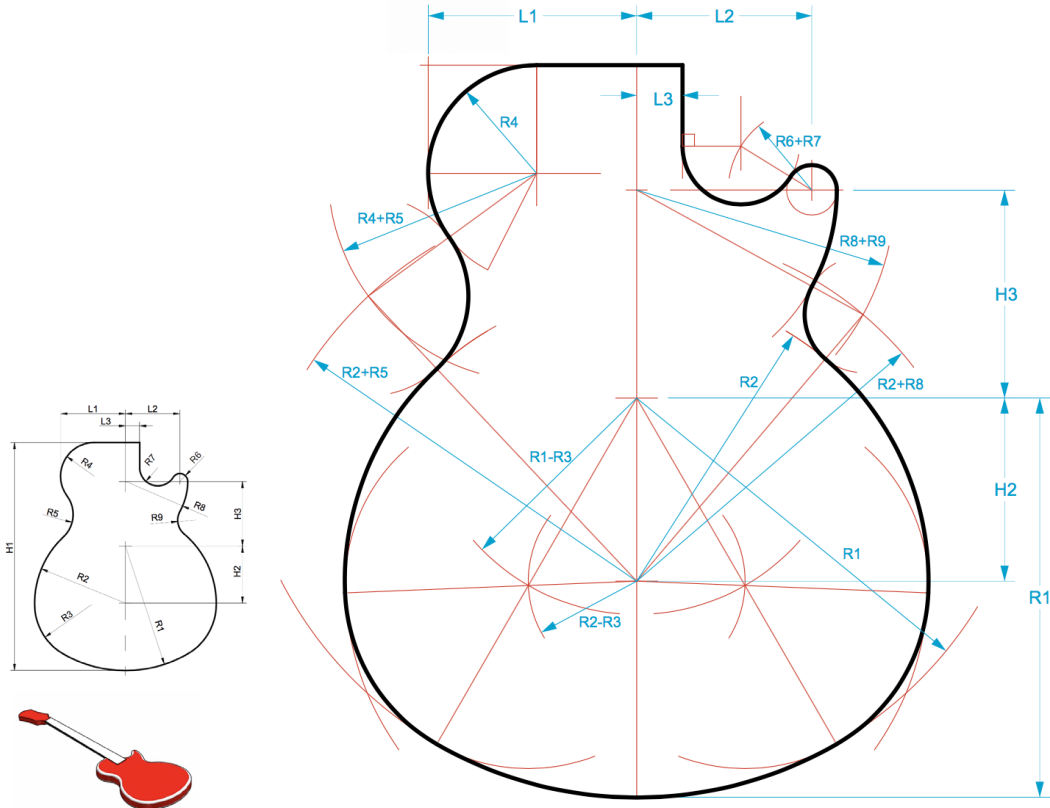




**SOLUCIONARIO**  
**OPCIÓN A - 10 puntos**

H1	H2	H3	L1	L2	L3	R1	R2	R3	R4	R5	R6	R7	R8	R9
44	11	12,5	12,5	10,5	2,75	24	17,5	11	6,5	6	1,5	3,5	12	3,5

Escala: 2:5



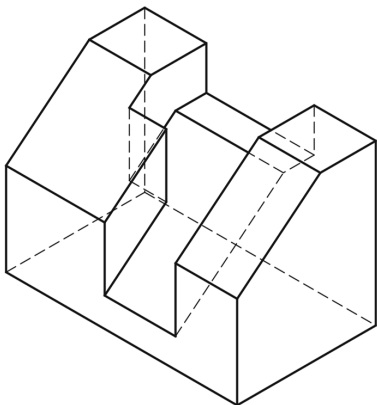
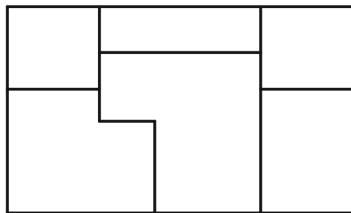
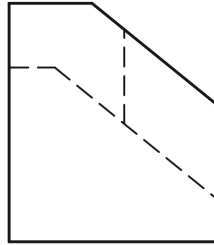
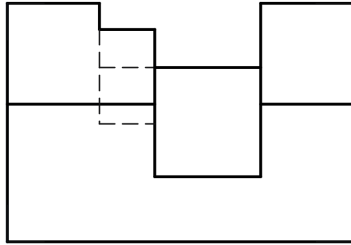
**Resolver gráficamente problemas de geometría plana - 10 puntos**

Correcto planteamiento: comprensión de la cuestión planteada, ajuste a la propuesta...	2 puntos
Concreción gráfica del proceso constructivo: operaciones gráficas apropiadas, rigor en el proceso de resolución, coherencia en el procedimiento...	3 puntos
Expresión clara y precisa de las operaciones gráficas: indicación de datos explícitos e implícitos, empleo de recursos descriptivos claros y apropiados...	3 puntos
Adecuada representación formal: claridad, orden, precisión, limpieza, seguridad de trazo...	2 puntos

Indicadores: 1.2 / 1.4 / 1.5



**SOLUCIONARIO - OPCIÓN B**



**Resolver gráficamente problemas de configuración de formas - 10 puntos**

Correcto planteamiento: comprensión de la cuestión planteada, ajuste a la propuesta...	2 puntos
Concreción gráfica del proceso constructivo: operaciones gráficas apropiadas, rigor en el proceso de resolución, coherencia en el procedimiento...	3 puntos
Expresión clara y precisa de las operaciones gráficas: indicación de datos explícitos e implícitos, empleo de recursos descriptivos claros y apropiados...	3 puntos
Adecuada representación formal: claridad, orden, precisión, limpieza, seguridad de trazo...	2 puntos

**Indicadores: 2.1 / 3.1**