

PRUEBA DE ACCESO A LA UNIVERSIDAD  
MAYORES DE 25 AÑOS

# PRUEBA ESPECÍFICA

## PRUEBA 2023

**DIBUJO ARTÍSTICO**

PRUEBA

SOLUCIONARIO





Universidad  
del País Vasco

Euskal Herriko  
Unibertsitatea

UNIBERTSITATERA SARTZEKO  
PROBAK: 25URTETIK GORAKOAK

2023ko MAIATZA

PRUEBAS DE ACCESO A LA  
UNIVERSIDAD: MAYORES DE 25

MAYO 2023

**MARRAZKETA ARTISTIKOA**

**DIBUJO ARTÍSTICO**

**OPCIÓN A - 10 puntos**

Realiza una reproducción de la fotografía de Robert Mapplethorpe, Ken & Robert, 1984; en un papel de tamaño DIN A4. Debes establecer tres valores tonales planos - clave alta, clave media y clave baja - para sus zonas de luz y sombra.

Presta atención al encaje, a las proporciones y al claroscuro.





Universidad del País Vasco Euskal Herriko Unibertsitatea

UNIBERTSITATERA SARTZEKO PROBAK: 25URTETIK GORAKOAK

2023ko MAIATZA

PRUEBAS DE ACCESO A LA UNIVERSIDAD: MAYORES DE 25

MAYO 2023

## MARRAZKETA ARTISTIKOA

## DIBUJO ARTÍSTICO

### OPCIÓN B - 10 puntos

A partir de una superficie plana rectangular en perspectiva que tú dibujes, realiza una composición en tamaño DIN A4 e interprétala a color.

En la composición deben aparecer varios elementos que se te proporcionan como modelo. Los objetos que elijas no tienen porqué mantener ni el punto de vista ni el color con el que aparecen, puedes dimensionarlos según tus intereses, puedes repetir alguno y puedes también añadir otros nuevos.





Universidad  
del País Vasco

Euskal Herriko  
Unibertsitatea

UNIBERTSITATERA SARTZEKO  
PROBAK: 25URTETIK GORAKOAK

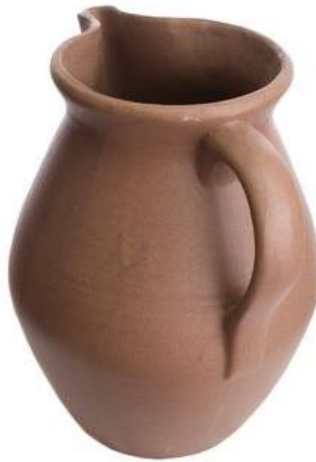
2023ko MAIATZA

PRUEBAS DE ACCESO A LA  
UNIVERSIDAD: MAYORES DE 25

MAYO 2023

**MARRAZKETA ARTISTIKOA**

**DIBUJO ARTÍSTICO**





Universidad  
del País Vasco

Euskal Herriko  
Unibertsitatea

UNIBERTSITATERA SARTZEKO  
PROBAK: 25URTETIK GORAKOAK

2023ko MAIATZA

PRUEBAS DE ACCESO A LA  
UNIVERSIDAD: MAYORES DE 25

MAYO 2023

**MARRAZKETA ARTISTIKOA**

**DIBUJO ARTÍSTICO**





**MARRAZKETA ARTISTIKOA / DIBUJO ARTÍSTICO**

**OPCIÓN A:**

Representa gráficamente objetos y formas - 10 puntos.

Representa gráficamente aspectos esenciales de las formas observadas y evita lo innecesario.	2 puntos
Repara en las características que contribuyen a dar significado a los objetos.	2 puntos
Selecciona aquellos datos formales que confieren un particular interés visual al conjunto.	2 puntos
Utiliza adecuadamente distintas calidades lumínicas en interpretaciones de objetos.	2 puntos
Incorpora apropiadamente convenciones y recursos propios del dibujo (proceso de encaje, ocupación del formato...)	2 puntos

**Indicadores: 1.1 / 1.2 / 1.3 / 1.6 / 1.10 / 3.1**

**OPCIÓN B:**

Resolver gráficamente problemas compositivos - 10 puntos.

Capta los elementos esenciales para la representación y los diferencia de lo superfluo o anecdótico.	2 puntos
Interpreta gráficamente un conjunto de objetos y formas, describiendo con claridad la disposición de los elementos entre sí.	2 puntos
Propone una solución coherente para las formas seleccionadas.	2 puntos
Resuelve problemas de representación de formas, volúmenes y espacios a través del color.	2 puntos
Incorpora apropiadamente convenciones y recursos propios del dibujo (proceso de encaje, ocupación del formato...)	2 puntos

**Indicadores: 1.1 / 1.2 / 1.6 / 2.4 / 2.6 / 2.8 / 3.1 / 3.4**