

◆ Nombre de la institución

*Pontificia
Universidad
Católica del Perú*



◆ Información general

→ Dirección:
Av. Universitaria 1801 - San Miguel, Lima, Perú

◆ Especialidades

→ Más de 50 especialidades.
Clic [aquí](#) para revisar cada plan de estudios.
→ Para revisar los programas de Maestría, clic [aquí](#).

◆ Calendario académico

→ Semestre de primavera
Mediados de marzo a mediados de julio.
→ Semestre de otoño
Mediados de agosto a mediados de diciembre.

◆ Nuestro staff:

Posición	Nombre y apellido	Datos de contacto
Jefa de la Sección de Movilidad Estudiantil Internacional	Claudia Valdivieso	valdivieso.cv@pucp.edu.pe
Coordinadora de Movilidad Estudiantil Internacional	Laura Chávez	promydes@pucp.edu.pe
Coordinadora de Programas Especiales	Cristina Espino	shortcourses@pucp.edu.pe
Asistente de Movilidad Estudiantil Outgoing	Jessica Pró	jpro@pucp.edu.pe
Movilidad Estudiantil Incoming	Laura Chávez	exchange@pucp.edu.pe
Asistente de Movilidad Estudiantil Incoming - Programas Especiales	Alejandra Tueros	incoming.shortcourses@pucp.edu.pe
Asistente de Movilidad Estudiantil Outgoing - Programas Especiales	María de los Ángeles Cano	outgoing.shortcourses@pucp.edu.pe

◆ Medios Sociales

Clic en cada logo para ir a nuestras cuentas. No te olvides de seguirnos.



Para estudiantes internacionales y universidades socias, revisen los medios sociales del área de internacioanlización.



PUCP International





PUCP International

◆ Sobre nuestros cursos

Carga de créditos por curso

 3 o 4 créditos PUCP

Carga de cursos para estudiantes internacionales

-  Depende de la universidad de origen
-  Como referencia, un estudiante local lleva mínimo 12 créditos.

Calificación

 De 0 a 20.

11 es la nota mínima para aprobar el curso.

¿Cómo funciona la conversión de créditos?

1 crédito PUCP equivale a 1 hora de clases lectivas a la semana durante todo el semestre, o al menos 2 horas semanales de clases prácticas. Los cursos pueden tener de 2 a 5 créditos dependiendo del nivel de dificultad, de bajo a alto.

1 crédito PUCP equivale a 1,5 ECTS para el programa de pregrado, y a 2,5 ECTS para Maestrías.

Por ejemplo, si tomas un curso de la Facultad de Educación con 3 créditos PUCP, la conversión a ECTS es de 4.5 (3x1.5). Sin embargo, si tomas un curso de uno de nuestros programas de maestría con 3 créditos PUCP, su conversión será de 7.5 ECTS (3x2.5).

◆ Idioma de instrucción:



◆ Recuerda que...

- Los estudiantes internacionales pueden ser matriculados en diferentes facultades y niveles si hay plazas disponibles.
- Cada facultad hace un esfuerzo por acomodar a los estudiantes de intercambio en sus clases, pero debido a límites de aforo y equipo, algunas especialidades pueden no dar vacantes en todos los cursos que eligen.
- Los cursos del CENTRUM, las tesis y algunos seminarios no están disponibles.
- Si desea tomar cursos de la Facultad de Artes Escénicas, primero ponerse en contacto con ellos para compartir su formación académica previa y cursos que le interesan.
Correo electrónico de contacto: sa-fares@pucp.edu.pe
- Si quieres seguir cursos de la Facultad de Comunicación, se debe consultar qué cursos estarán abiertos para estudiantes de intercambio. Correo electrónico de contacto: lgoicochea@pucp.edu.pe
- Si quieres tomar cursos de nuestros programas Maestría, contáctanos primero para brindarte el contacto correspondiente, ya que no todos abren cursos para internacionales.

Si tienes dudas, escríbenos a exchange@pucp.edu.pe

◆ ¿Hay cursos disponibles en inglés?

Sí, hay cursos en inglés en la mayoría de las facultades; sin embargo, la cantidad puede cambiar de un semestre a otro.

La lista se enviará con las indicaciones sobre la matrícula, así que solo debes esperar a recibirla.

◆ ¿Hay cursos para mejorar mi español?

→ Curso regular en la Facultad de Humanidades

Solo para nivel intermedio o avanzado. Cada curso ofrece 4 créditos PUCP (4 horas semanales). Hay un examen de nivelación de idioma y los cupos son limitados.

Para más información, contacta a flor.mallqui@pucp.pe

→ Si tu nivel es básico,

Se ofrecen clases de español, portugués e inglés en nuestro centro de idiomas "Idiomas Católica". No se convalidan créditos.

Para más información sobre costos y horarios escriba directamente a idiomas@pucp.edu.pe



🎓 ¿Estás interesado en graduarte de la PUCP?

Puede hacerlo solicitando la admisión ordinaria por traslado externo, según la normativa vigente.

✉ Contacto: informes@pucp.pe



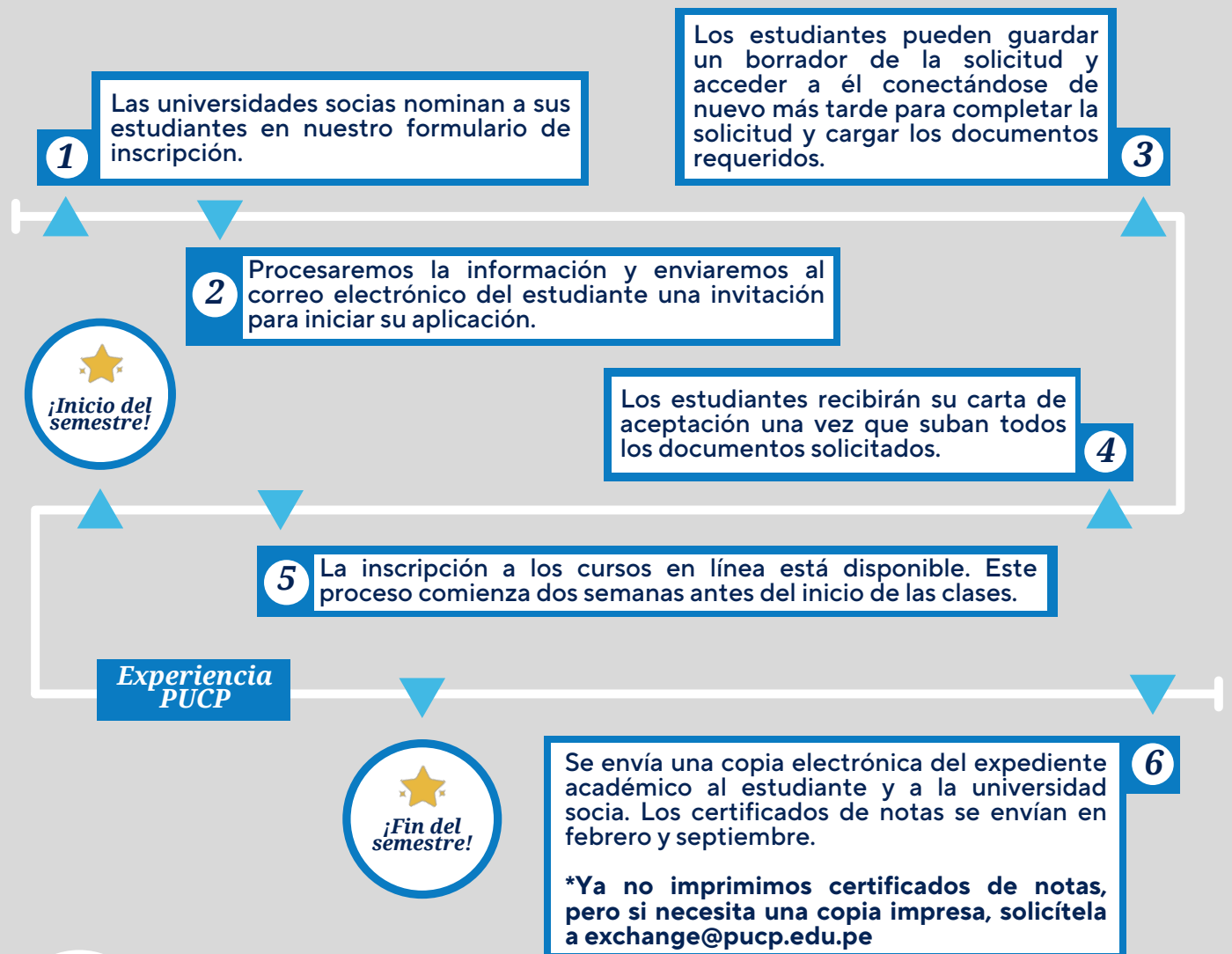
Nuestro número estándar de semestres para la finalización de los grados de BA y MA es de 10 semestres para BA y 4 semestres para MA.

◆ Fechas de aplicación para el 24/25:

	Otoño 24	Primavera 25
Nominación	Abril - Mayo 2024	Oct - Nov 2024
Límite de aplicación	Junio 2024	Enero 2025

*Si eres estudiante visitante, ponte en contacto con nosotros para enviarte fechas de esa modalidad.

◆ Conoce nuestro proceso de aplicación:



La Oficina de Registro emite certificados que registran las calificaciones obtenidas en cada curso. Las calificaciones obtenidas por los alumnos no cuentan para la obtención de un grado o título otorgado por la Pontificia Universidad Católica del Perú.

Para obtener copias adicionales de los expedientes académicos o para enviarlos a otra(s) institución(es), los estudiantes deben ponerse en contacto con exchange@pucp.edu.pe. Se aplicarán algunas tasas.

"Hey, voy a la PUCP, ¿Qué debo saber?"



FECHAS IMPORTANTES	2024-2	2025-1
Llegada a Lima	12 de agosto	17 de marzo
Evento de orientación	14 de agosto	19 de marzo
Inicio de semestre	19 de agosto	24 de marzo



Seguro médico internacional

Debe contratar un seguro médico internacional antes de venir a la PUCP y enviar la copia a nuestra Oficina. Los estudiantes que no cuenten con este documento no podrán matricularse.

Tome en consideración la compra de un seguro complementario para reembolsar el robo o pérdida (seguro de propiedad personal), los gastos perdidos debido a cancelaciones de viaje (seguro de viajero) o la inscripción en un plan de asistencia al viajero.








Requisitos para la visa

Los estudiantes internacionales deben ingresar con visa de turista y luego cambiar su estatus en la Oficina de Migraciones en Lima.

Nuestra Oficina le proporcionará los documentos oficiales de la PUCP y orientación sobre el proceso.

Si vienes por un semestre, haz clic [aquí](#). Si vienes por un año académico, haz clic [aquí](#).

Recuerda:

-  La sesión de orientación suele fijarse en la semana previa al comienzo del semestre. Es obligatoria y gratuita.
-  No ofrecemos alojamiento en el campus.
-  Ofrecemos ayuda para encontrar alojamiento fuera del campus.
Se enviará una lista de residencias de estudiantes y casas de familia después de que los estudiantes completen su aplicación.
-  No ofrecemos servicio de recogida en el aeropuerto.
-  Los estudiantes tienen la oportunidad de ser contactados con un estudiante local para recibir apoyo. Este programa se llama "Compañerx PUCP" y es opcional.

◆ Presupuesto mensual

ALOJAMIENTO	Casa de familia	US\$ 300 – 450
	Apartamento	US\$ 300 – 600
	Cuarto en Residencia	US\$ 150 - 250
Comidas	Depende del estilo de vida	US\$ 150
Transporte		US\$ 100
Gastos personales		US\$ 150



Costos referenciales

◆ Preguntas frecuentes

→ ¿Es posible hacer un intercambio por más de un año?

No, sólo se puede solicitar para 1 semestre o 1 año académico.

→ Durante nuestro intercambio, ¿podemos hacer prácticas?

No, las prácticas no están disponibles para los estudiantes internacionales.

→ ¿Se aplican tasas a los estudiantes de intercambio?

Solo si eres estudiante visitante estás a cargo del pago de tus créditos académicos.

→ ¿Acepta la PUCP estudiantes de posgrado?

Sí, pero deben estar matriculados en un programa de posgrado.

→ ¿Pueden trabajar los estudiantes internacionales?

No, no puede hacerlo mientras realiza el intercambio.

