



Rodal

studio

surface pattern design

Marta Rodríguez Álvarez
BBAA 2022-2023
EHU/UPV



1 POBREZIA
DESAGERRARAZTEA

1: Erradicación de la
pobreza.



2 GOSERIK
EZ

2: Sin hambre.



3 OSASUNA
ETA ONGIZATEA

3: Salud y bienestar.



4 KALITATEZKO
HEZKUNTZA

4: Educación de
calidad.



5 GENERO
BERDINTASUNA

5: Igualdad de género.



6 UR GARBIA ETA
SANEAMENDUA

6: Agua limpia y
saneamiento.



7 ENERGIA IRISGARRIA
ETA EZ KUTSAGARRIA

7: Energía accesible y
no contaminante.



8 LAN DUINA ETA
HAZKUNDE
EKONOMIKOA

8: Trabajo decente y
crecimiento
económico.



9 INDUSTRIA,
BERRIKUNTZA
ETA AZPIEGITURA

9: Industria,
innovación e
infraestructura.



10 DESBERDINTASUNAK
MURRIZTEA

10: Reduciendo las
diferencias.



11 HIRI ETA KOMUNITATE
JASANGARRIAK

11: Ciudades y
comunidades
sostenibles.



12 EKOIZPEN ETA
KONTSUMO
ARDURATSUAK

12: Producción y
consumo responsable.



13 KLIMAREN
ALDEKO EKINTZA

13: Acción climática.



14 ITSASPEKO
BIZITZA

14: La vida bajo el
mar.



15 LEHORREKO
EKOSISTEMETAKO
BIZITZA

15: La vida en el
ecosistema terrestre.



16 BAKEA, JUSTIZIA
ETA INSTITUZIO
SENDOAK

16: Paz, justicia e
instituciones sólidas.

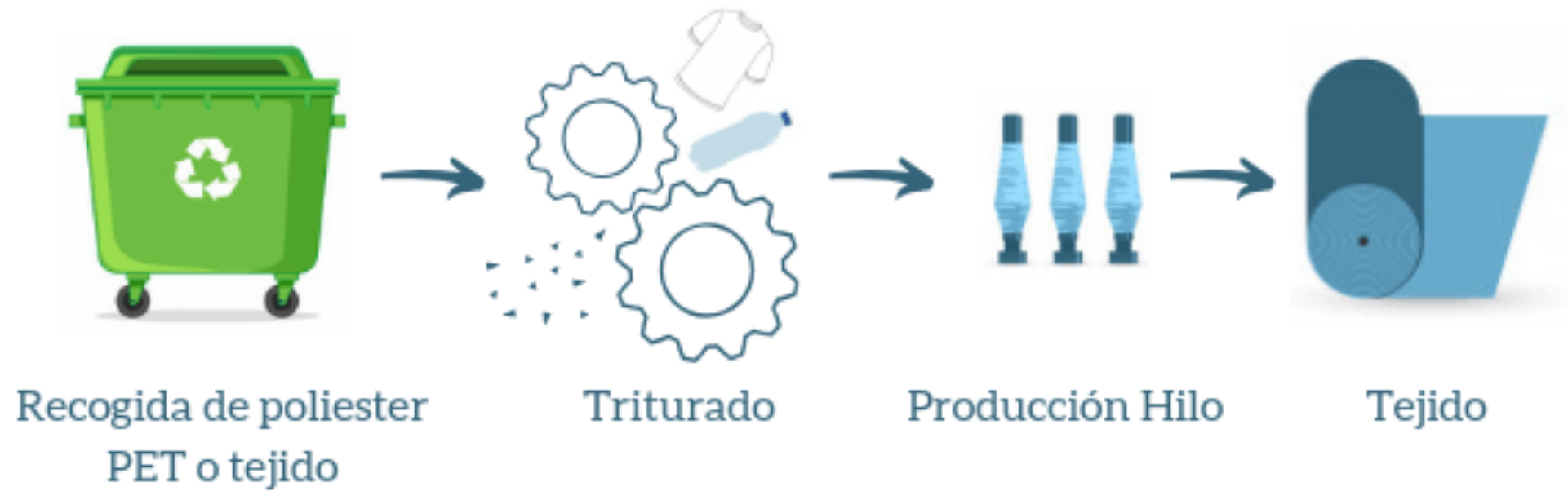


17 HELBURUAK
LORTZEKO
ALIANZA

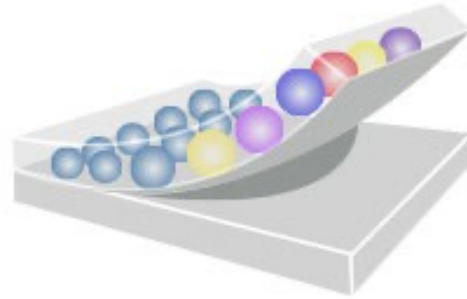
17: Alianza para lograr
objetivos.



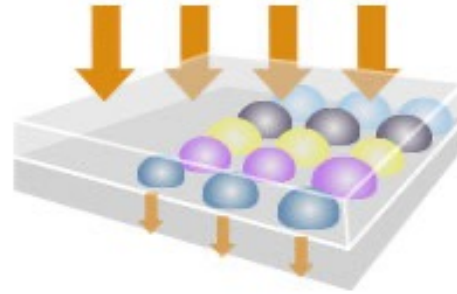
PAÑUELOS DE POLIÉSTER RECICLADO



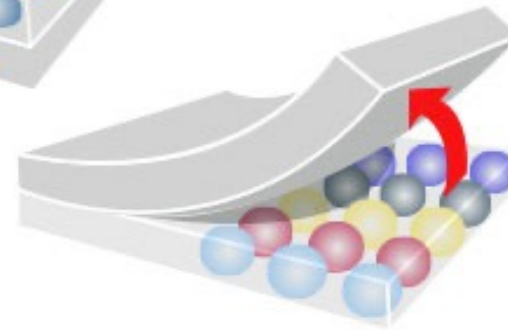
sublimación



1 El papel con tintas sublimables se posiciona sobre el soporte a sublimar.



2 Se aplica presión y calor para realizar el proceso de sublimación



3 El color queda transferido del papel al soporte sublimado

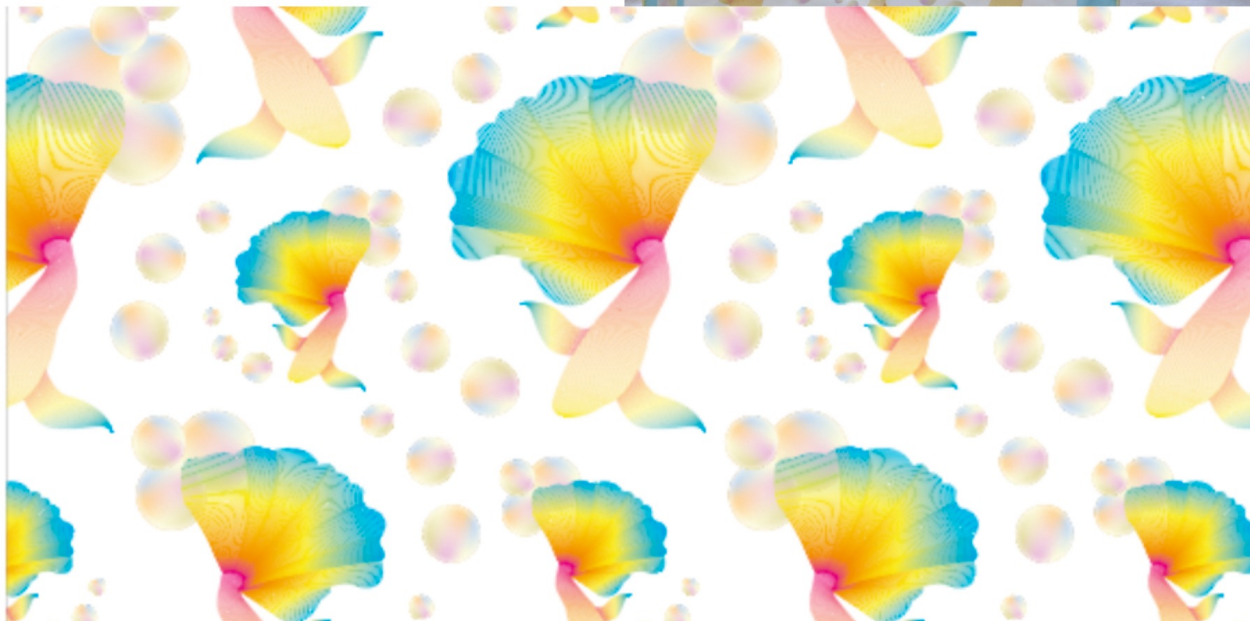
PENDIENTES DE ACETATO DE CELULOSA



PACKAGING

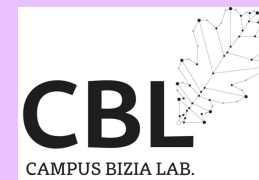












¡MUCHAS GRACIAS!