
Aisia estrategia gisa etxerik gabeko emakumeen komunitatean barneratze soziala bultzatzeko proiektua.



Oihane Redondo Aza



- ❑ **ETXEGABETASUN EGOERAN DAUDEN EDOTA EGON DIREN EMAKUMEAK (etxegabeak, aterpetxeak, etxebizitza ez-segururak edota etxebizitza desegokiak)**

- ❑ **PROBLEMATIKA: PARTE HARTZE SOZIAL TXIKIA + GENERO IKUSPEGI EZA**



EMAKUME ERABILTZAILAILEEN TALDEA





❑ **AISIALDIA ETA ESPAZIO INFORMALAK GIZARTERATZEKO MEKANISMO GISA**

❑ **PROGRAMAREN HELBURUA:**

AHALDUNTZEA

GIZARTERATZEA

PARTE HARTZEA

SAREAK ERAIKITZEA

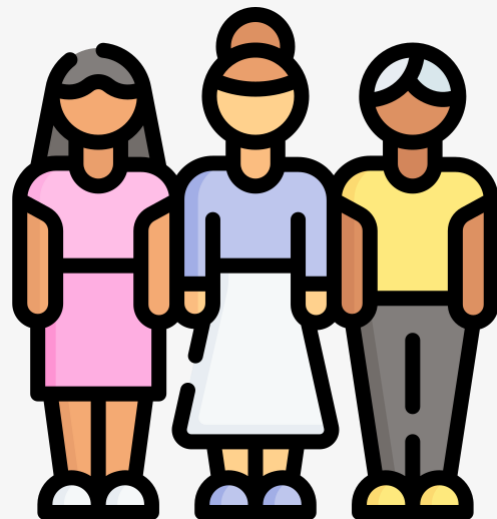
GUNE SEGURUA ETA INTIMOA



FUNTSEZKO 2 ELEMENTU:

ENFOKE MALGUA ETA ESKAKIZUN TXIKIA

PARTE HARTZAILEEN PROTAGONISMOA





ESKERRIK ASKO