



## EBAPEN

**Energia berriztagarriekin autokontsumo partekatua Eibarren**



**EHUko Gipuzkoako Ingeniaritza Eskolako Eibarko atalean**

Hasierako helburua: kontsumo partekatua aztertzea

Gaur egun daukagun helburua:

Lehen urratsen ondoren eskolako kontsumo elektrikoa aztertu eta kontsumo horren optimizazioa bilatzea beharrezko diren moldaketak edo aldaketak eginez, iraunkortasuna helburu nagusitzat hartuz

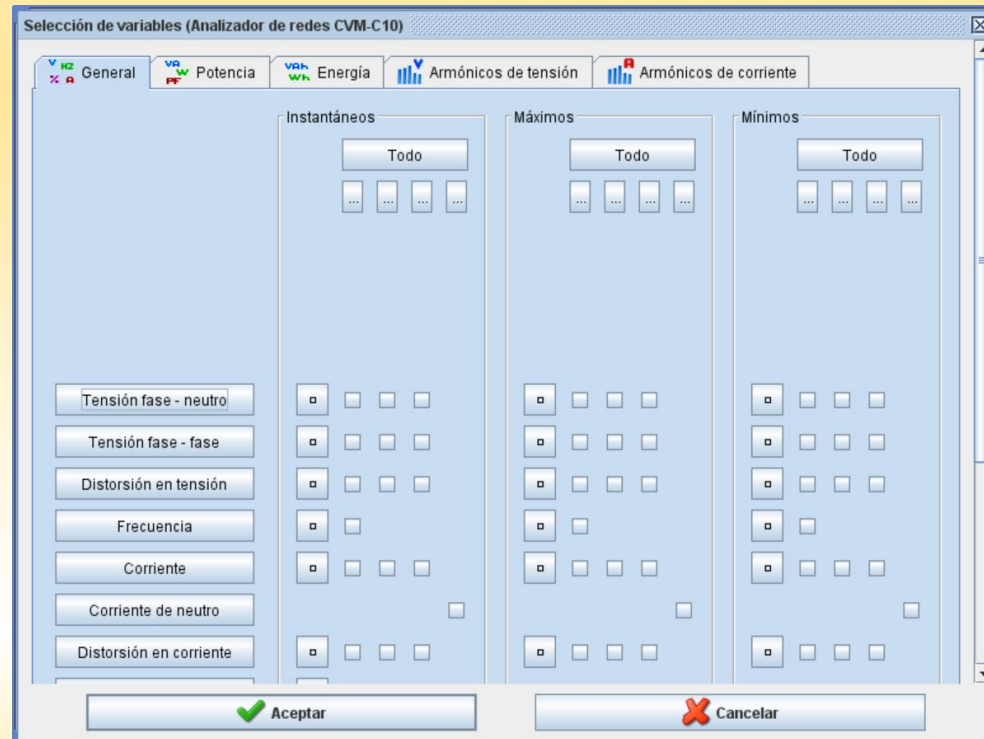
Instalazio fotovoltaikoa bukatzen denean: sorkuntza eta kontsumo azterketak egin.

Pertsona gehiago atxikitzea proiektuari. Batez ere ikasleak.

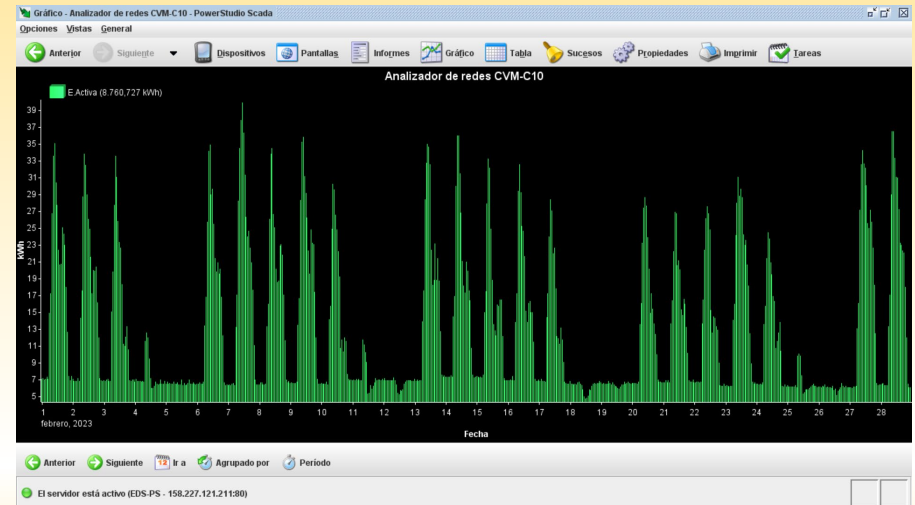
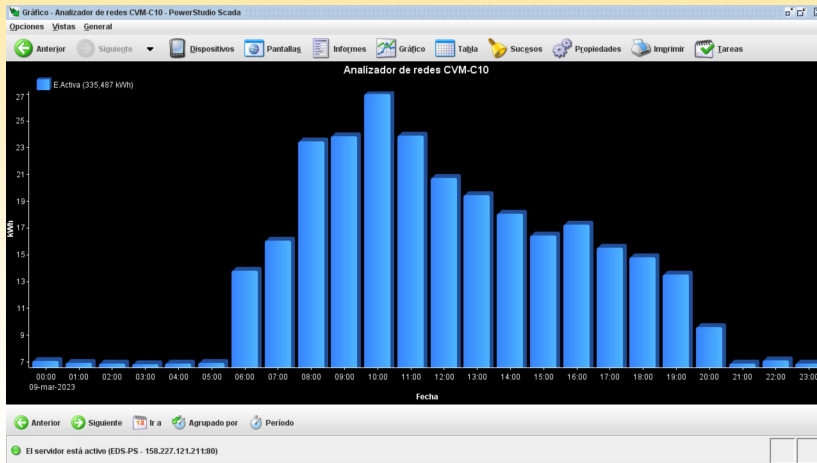
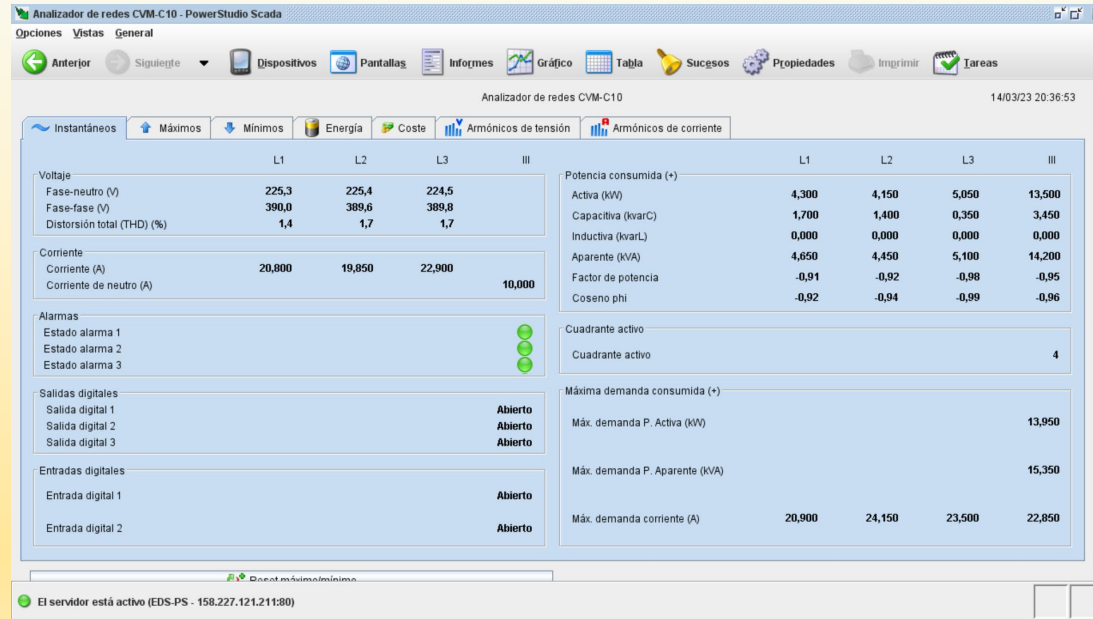


## ESKOLAKO KONTSUMO ELEKTRIKOA AZTERTU

Eskolako kontsumoa monitorizatu.



# DATUAK JASO ETA BILTEGIRATU



Eskolako eraikinean kontsumo elektrikoaren jarraipena eta azterketa egin, **kontsumoaren optimizazioa** bilatzeko helburuarekin.

Ikasleek landuriko GrALetan ondorengo helburuak jarraitzen dira:

Softwarearen bidez jasotzen diren datuen azterketa egin eta azterketetan oinarrituz **kontsumo optimoa** bilatzea.

Jasotako datuak erabilgarriagoak izan daitezzen programa zehatzak diseinatzea.

Ibilgailu elektrikoentzako birkarga puntuak instalatzearen eragina aztertu.



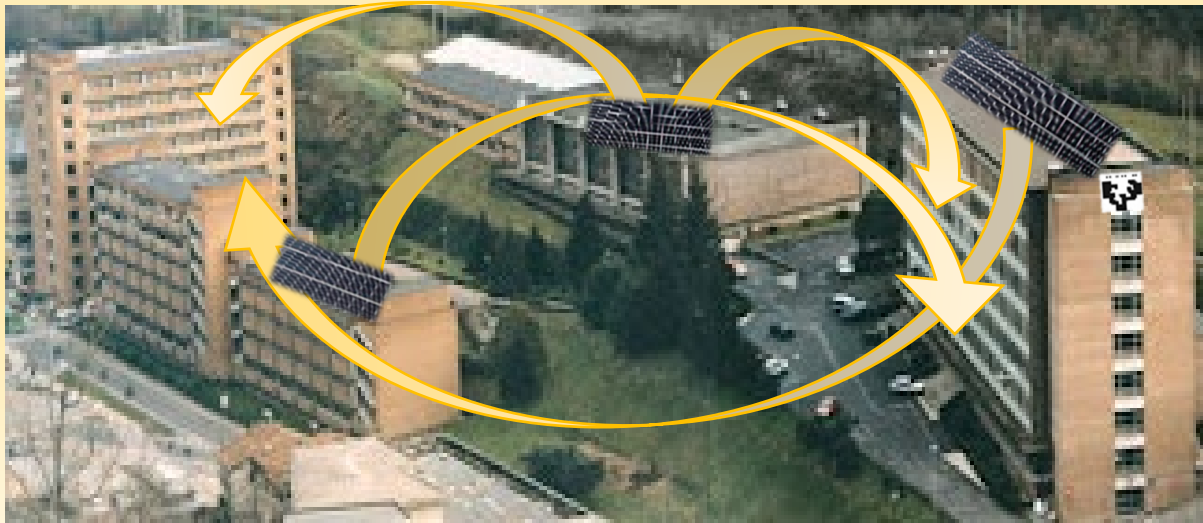


Proiektuaren helburua energia aurrezpena bultzatzea eta energia garbien eta berriztagarrien lehentasunezko erabilera sustatzea da.  
Iturri berriztagarrietako energia kontsumoa eta autokontsumoa sustatuz, eta baita ere kontsumo arduratsua bultzatuz.  
Helburua lortzeko pausuak ematen jarraitzen dugu.



# EBAPEN

## Energia berriztagarriekin autokontsumo partekatua Eibarren



EHUko Gipuzkoako Ingeniaritza Eskolako Eibarko atalean