

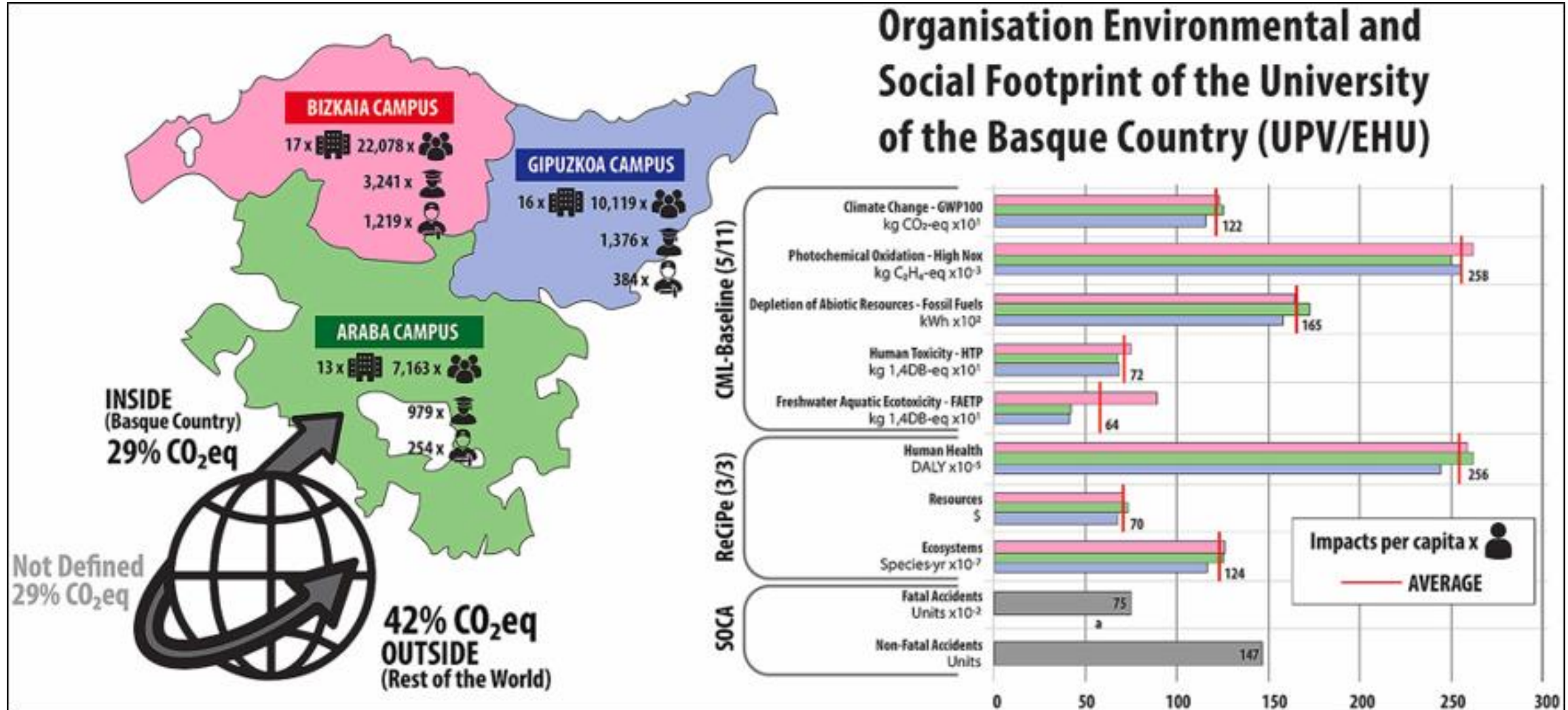
# EHU-Aztarna2024

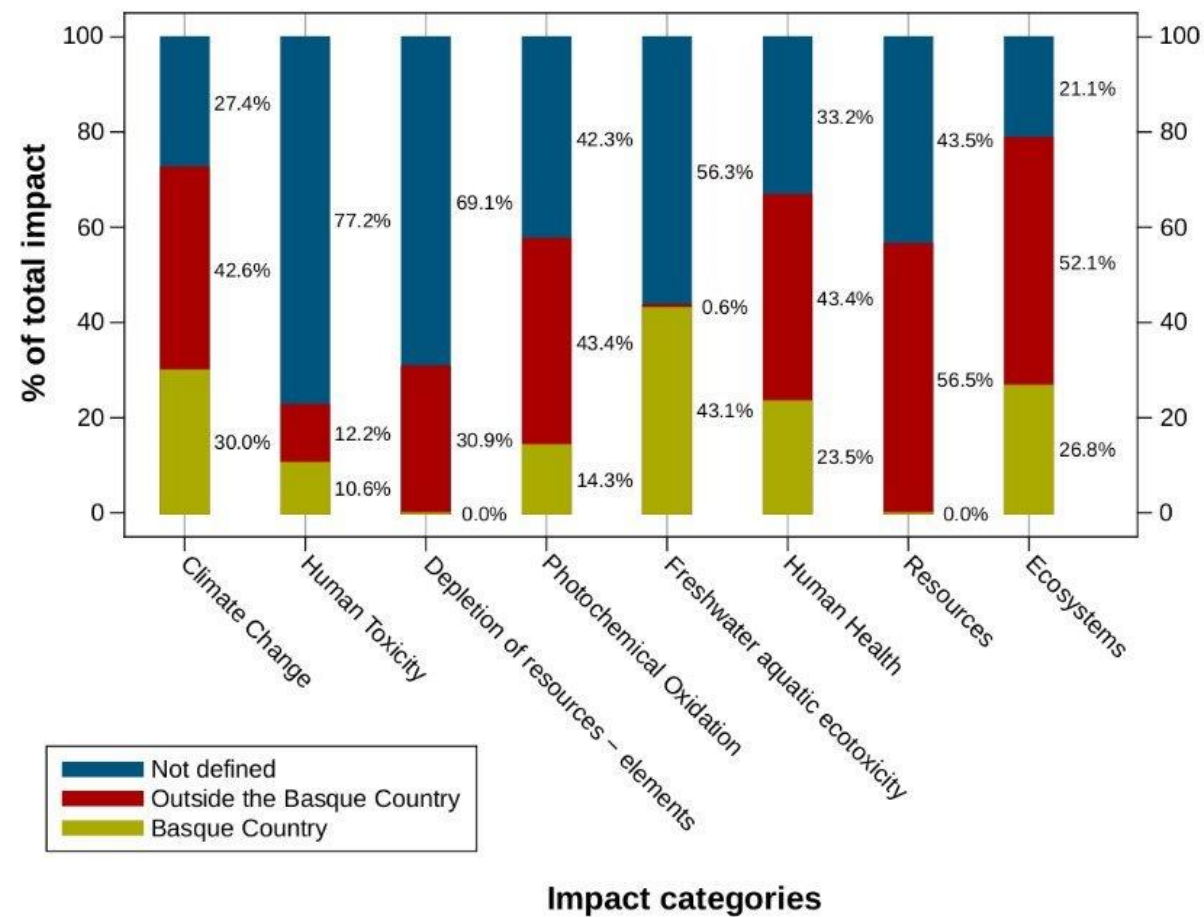
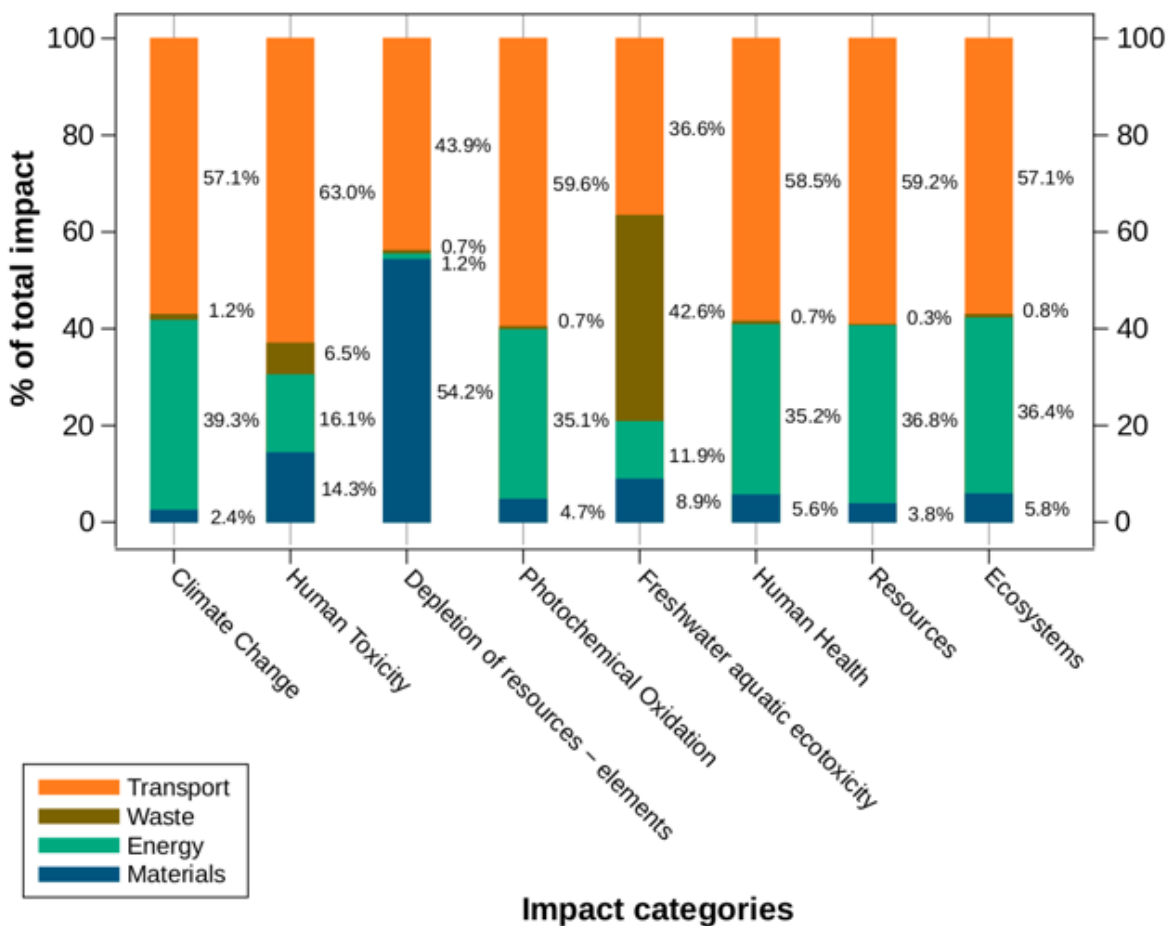
## Erakundeko ingurumen- eta gizarte-aztarnaren kalkulua, UPV/EHU

Gorka Bueno, Estibaliz Pérez, Maite de Blas, Iñaki Zuazo, Eduardo de la Torre, Artizar Erauskin, Iker Etxano, Itziar Barinaga-Rementeria, Unai Tamayo, Eneko Garmendia, Isaac Barrio, Gaizka Zulueta

Proiektu honek UPV/EHU 2024. urteko erakundeko ingurumen- eta gizarte-aztarna kalkulatu nahi du Europako Batzordearen eta Life Cycle Initiative-ren (UNEP/SETAC) proposamen metodologikoei jarraituz. Kalkulu horri esker, UPV/EHUren ingurumen-portaera eta beste alderdi sozial batzuk ebaluatu ahal izango dira, bizi-zikloaren ikuspegitik.

Kalkulu hau EHU-Aztarna taldeak 2017tik Campus Bizia Lab deialdietan egindako lanaren eguneraketa izango da, 2016ko EHUko aztarnaren kalkulua. Hortaz, UPV/EHUren progresioa iraunkortasunerantz ebaluatzeko aukera emango digu, metodologia eguneratu eta hobetu batekin.





UPV/EHU

Bizkaia

Araba

Gipuzkoa

Bilbao

Leioa

Portugalete

Cruces

Galdakao

Eibar

Donostia

Ingeniaritza Eskola

Ekonomia eta Enpresa Fakultatea

Ingeniaritza Eskola - Nautika

Medikuntza eta Erizaintza Fakultatea

Medikuntza eta Erizaintza Fakultatea

Gipuzkoako Ingeniaritza Eskola

Arkitektura Goi Eskola Teknikoa

Ekonomia eta Enpresa Fakultatea

Hezkuntza, Filosofia eta Antropologia Fakultatea - Magisteritza

I. eraikina

II. eraikina

Sarriko

Elkano

Hezkuntza eta Kirol Fakultatea

Letren Fakultatea

Letren Fakultatearen hedapena

Lan Harreman eta Gizarte Langintza Fakultatea

Ingeniaritza Eskola

Famazia Fakultatea

Kirola

Hezkuntza

Ekonomia eta Enpresa Fakultatea

Lasca ray Ikerkunea

Micaela Portilla Ikerkunea

Unibertsitate Pabellioia

Arabako Errektoreordetza

Las Nieves Ikasgelategia

Zuzenbide Fakultatea

Informatika Fakultatea

Kimika Fakultatea

Gipuzkoako Ingeniaritza Eskola

Medikuntza eta Erizaintza Fakultatea

Medikuntza eta Erizaintza Fakultatea

Hezkuntza Fakultatea

Arte Ederren Fakultatea

Zientzia eta Teknologia Fakultatea

Gizarte eta Komunikazio Zientzien Fakultatea

Plataforma Tecnolgiko "Martina Casiano"

Biofisika Institutua

Centro de Biotecnologia Animal "Maria Goyñ"

Hezkuntza, Filosofia eta Antropologia Fakultatea - Filosofia

Psikologia Fakultatea

Elbira Zipitria Zentroa

Rosalind Franklin eraikina (Titán)

Polikiroldegia

Errektoretza

Areto Nagusia

Unibertsitate Biblioteka

Bizkaiko errektoreordetza eraikina

Lan Harreman eta Gizarte Langintza Fakultatea

Hostalaritza Eskola

Zerbitzu zentralak

Carlos Santamaria Zentroa

Joxe Mari Korta Zentroa

Ignacio M<sup>a</sup> Barriola Zentroa

Ikasgelategia I

Zuzenbide Fakultatea

Bizkaiko errektoreordetza

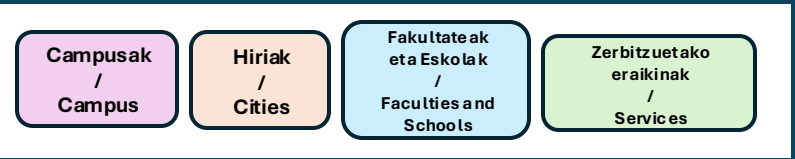
Lan Harreman eta Gizarte Langintza Fakultatea

Ikasgelategia II

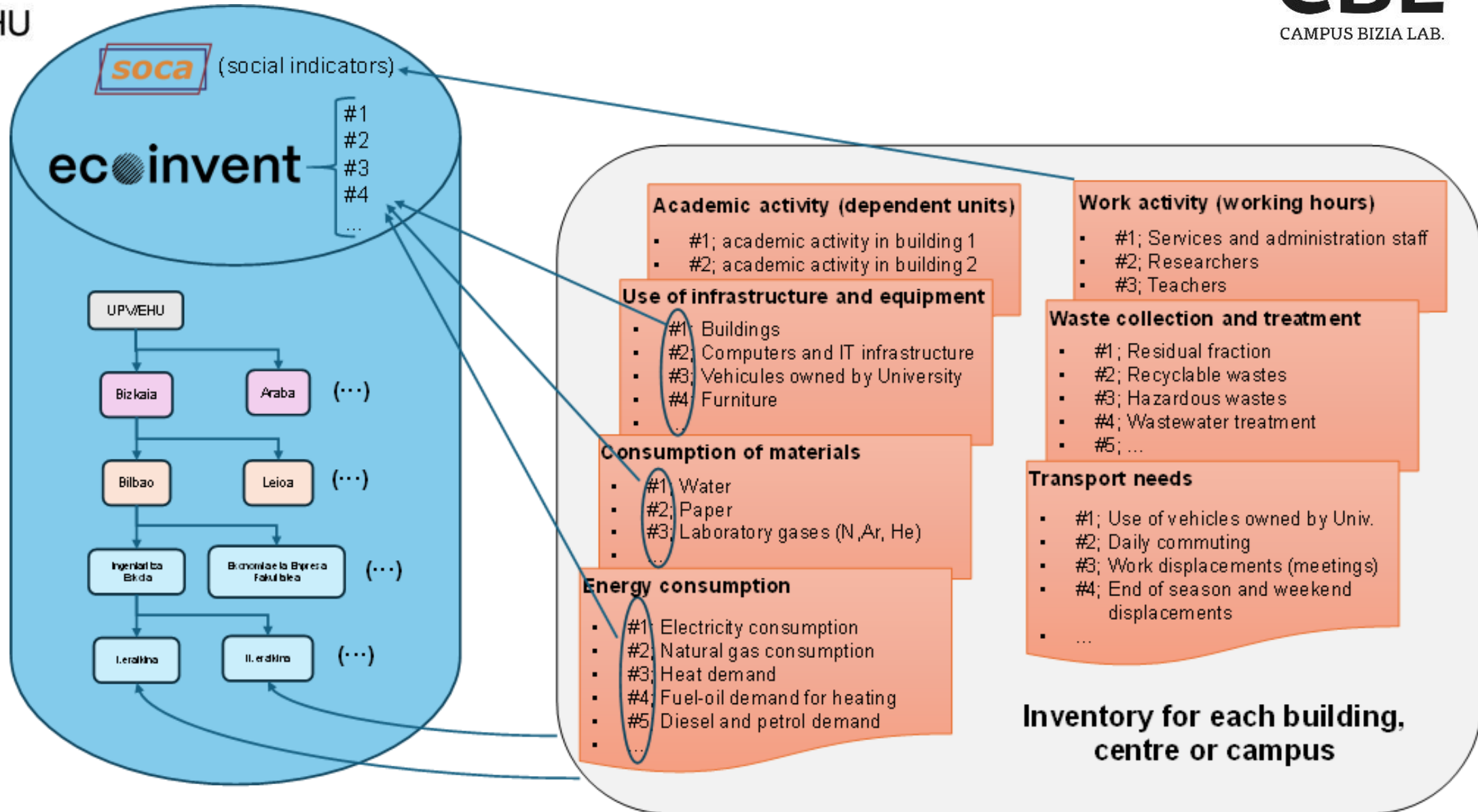
Campus-eko Errektoreordetza Villa Julianategi

Unibertsitate Pabellioia

Materiale n Fisika Zentroa



# EHU-Aztarna2024



# Improving the social impact of Higher Education Institutions: Combining SO-LCA and Multi-Criteria Decision Analysis

## Methodological Framework

Social Organisational Life Cycle Assessment



Socio-economic indicators



Multi-Criteria Decision Analysis

Ranking of  
alternatives

Stakeholder  
analysis

Evaluation  
of SDG

Sensitivity analysis

