

DISOCIAR LOS LÍMITES: Soledad no deseada

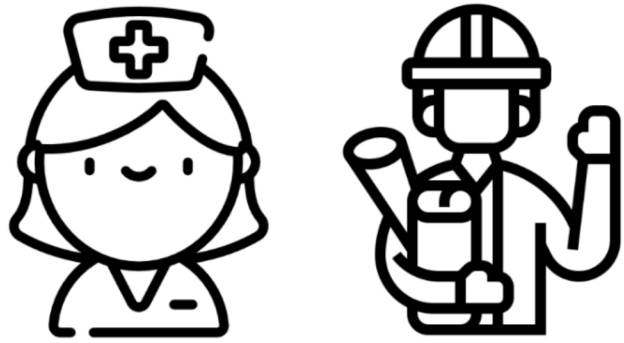
Asier Crespo Rodríguez

15.06.2023



Disciplinas

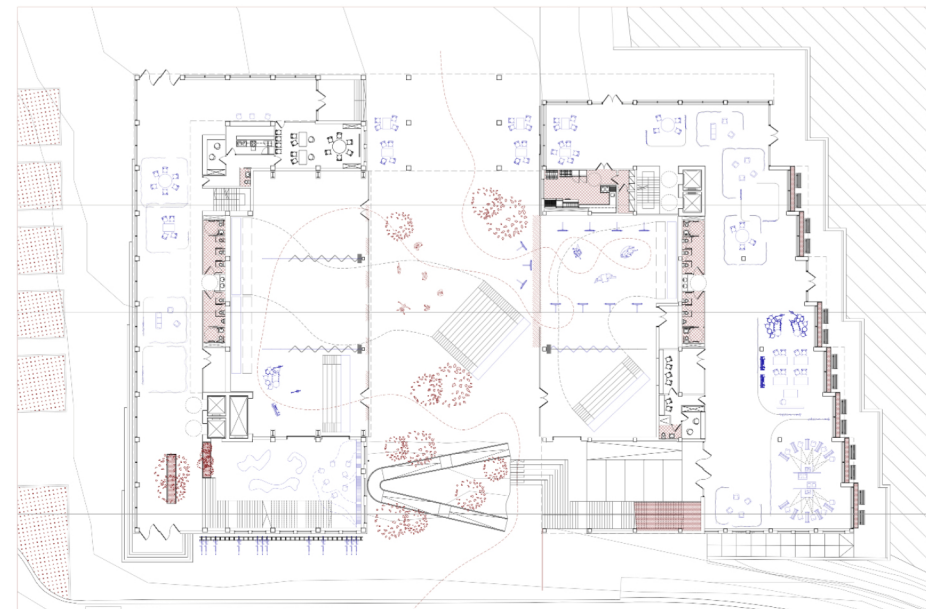
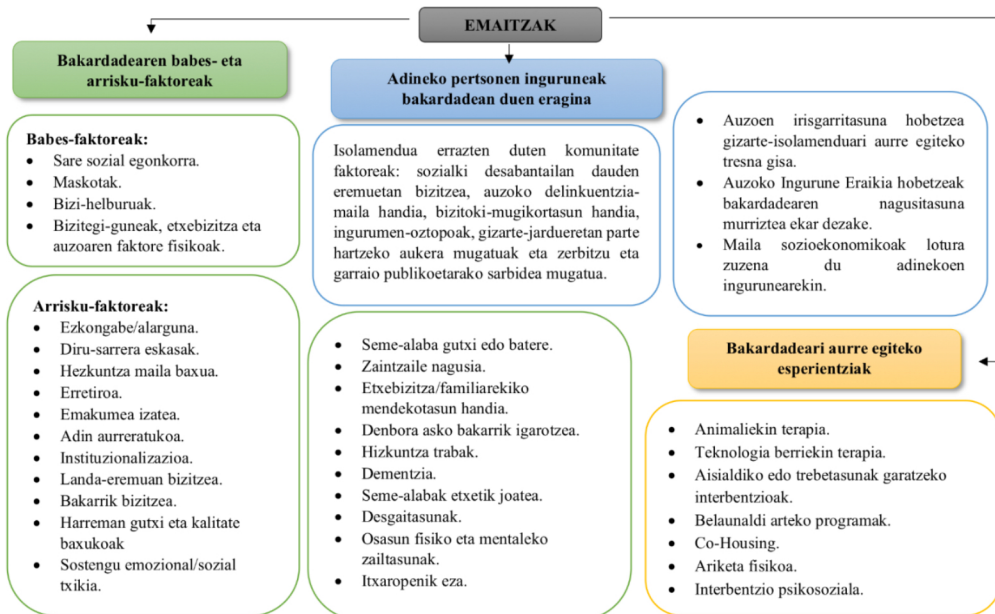
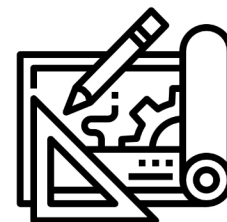
Objetivo



Lide Zabaleta Aguinaga

Asier Crespo Rodríguez

Lucía Ispizua Alonso

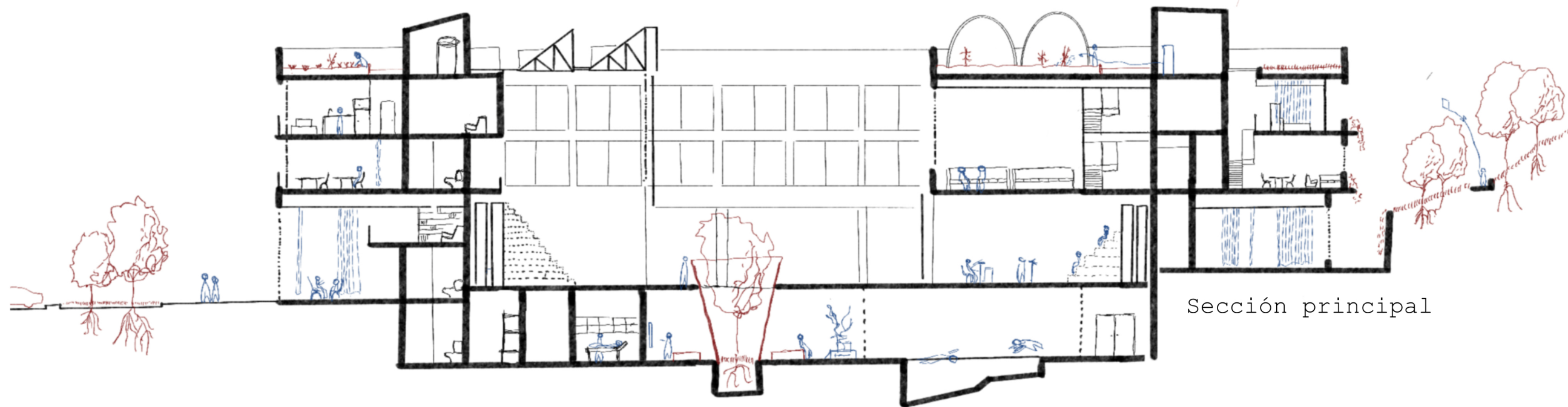
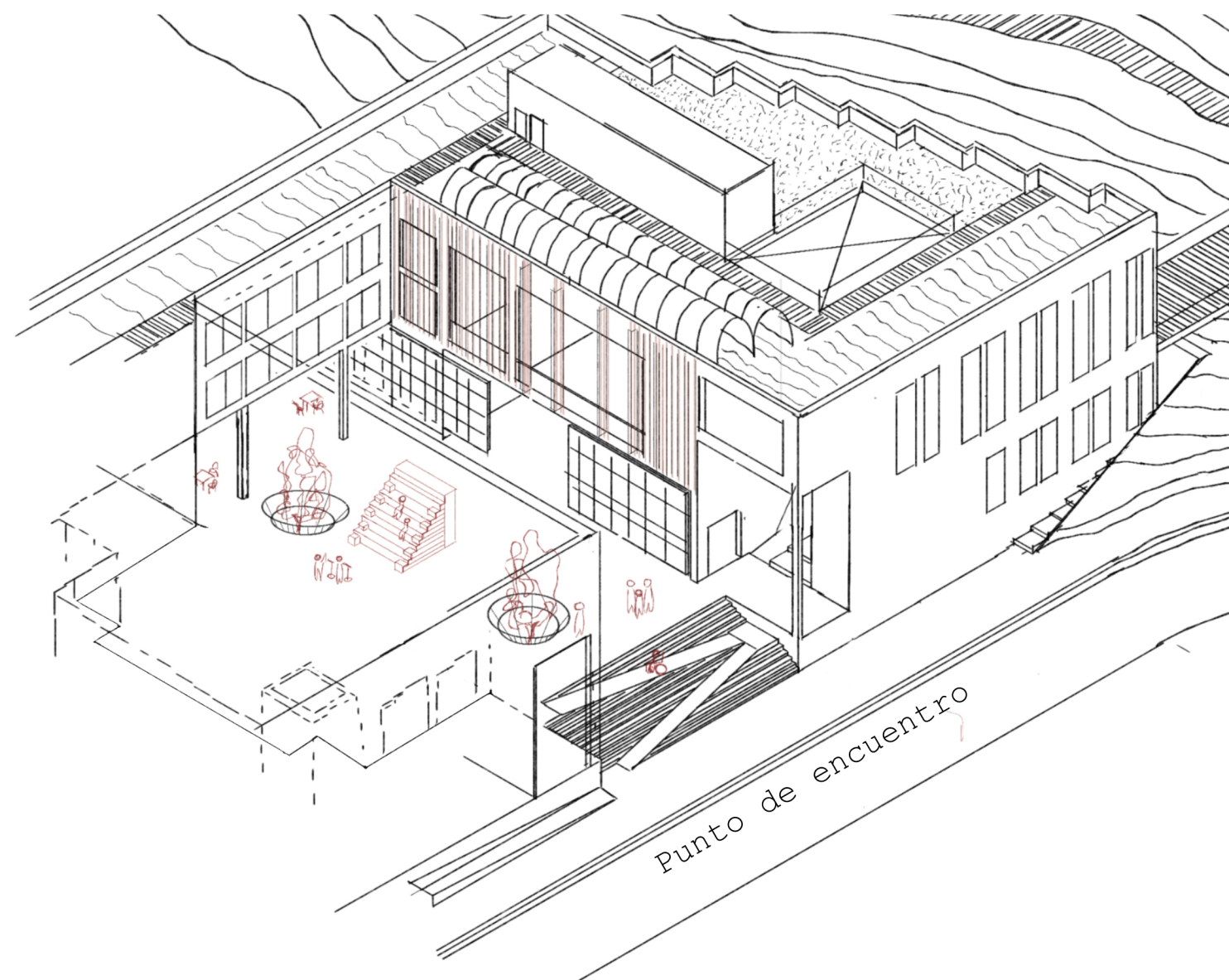
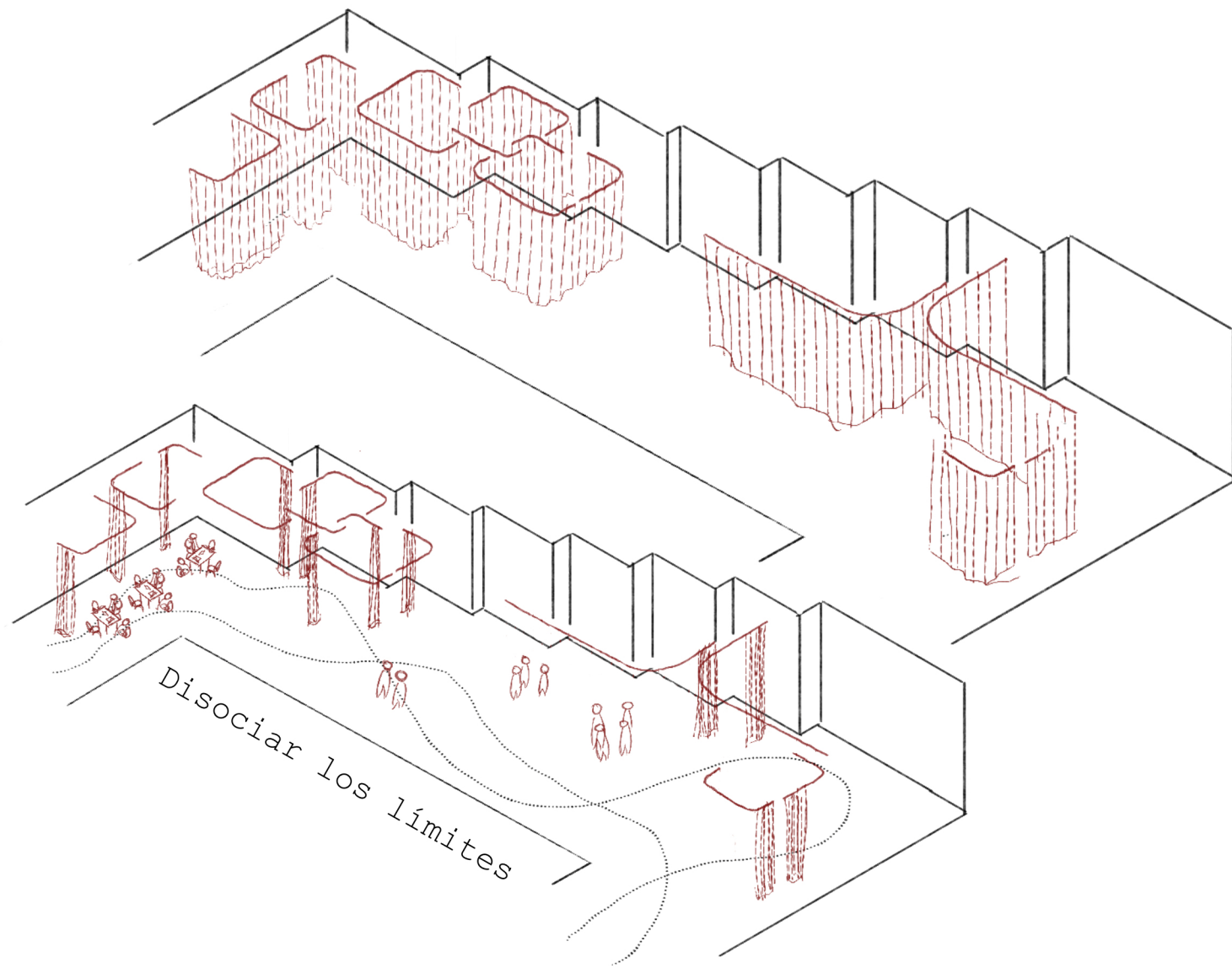


CRONOGRAMA

ACTIVIDADES	MES												
	JUL	AGO	SEP	OCT	NOV	DIC	ENE	FEB	MAR	ABR	MAY	JUN	JUL
Reclutamiento													
Act. 0													
Act. 1													
Act. 2													
Act. 3													
Act. 4													
Act. 5													
Act. 6													
Act. 7													
Act. 8													
Act. 9													
Act. 10													
Act. 11													
Act. 12													
Act. 13													
Act. 14													
Act. 15													
EVOLUCIÓN													

- ACTIVIDADES**
- Las 5Ws.
 - Cuidados básicos de mascotas.
 - Desafiando a la tecnología.
 - Taller de costura básica.
 - Torneo de cartas.
 - Taller de repostería saludable.
 - Un cuadro para mí.
 - Estiramientos y fisioterapia grupal.
 - Horticultura, siembra en semillero.
 - Iniciación al yoga y la meditación.
 - Horticultura (2), trasplante a tierra.
 - Gimnasia al aire libre.
 - El feedback del participante.
 - Gimnasia semanal.
 - Tertulias y vivencias con el adulto mayor.
 - Terapia continuada con mascotas.





Entender la arquitectura como algo inmóvil puede dar a una idea ambigua, incluso un concepto antiguo. De la misma manera que los seres vivos somos capaces de comunicarnos, por qué no dar la oportunidad a los edificios para que de la misma manera se comuniquen, incluso pueden llegar a moverse?

Conceptualmente un edificio lo podemos intuir como una caja, un vacío dentro de seis límites, pero... y si logramos la distorsión de los límites? Espacios alternos, escondidos, visibles... donde mover y quitar sea la opción más factible. Amplitud y reducción en su máxima expresión. La tranquilidad y el caos manifestándose a ritmos alternos al largo del día. Como finalidad, diseñar un edificio que alberga la vida cotidiana.

La soledad... silenciosa... rompedora... sufrida por tantas personas... La arquitectura, con una posible solución, un método poco convencional para lidiar con necesidades tan básicas como la compañía. Espacios móviles, adaptables, desmontables y accesibles. Estancias fijas y temporales, capaces de atarse para generar nuevos espacios y sensaciones, espacios públicos y privados, espacios de ayuda y espacios lúdicos, donde podrás ser quien eres.

"Nunca demoler, eliminar o sustituir, siempre añadir, transformar, reutilizar" Lacaton & Vassal.

