

2019ko eta 2020ko TRAFIKOAREN INTENTSITATEAREN KONPARAKETA UPV/EHUko KANPUSEN INGURUAN



Gradu amaierako lana
2021eko Ekainak 9a

Ikaslea: Iñigo Lucas
Zuzendariak: Elisabete Alberdi eta Irantzu Alvarez



Universidad
del País Vasco

Euskal Herriko
Unibertsitatea

BILBOKO
INGENIARITZA
ESKOLA
ESCUELA
DE INGENIERÍA
DE BILBAO

EDUKIAK

1. Sarrera eta Helburuak
2. Aforalekuak
3. UPV/EHUko kanpusak
4. Argibideak

1- SARRERA ETA HELBURUAK

LANAREN HELBURU NAGUSIAK:

- EAEko errepideetako trafikoari buruzko intentsitatea konparatzea.
- Trafikoaren bolumena mapetan adieraztea.
- EHUko inguruko trafikoaren eragina aztertzea.

2- AFORALEKUA

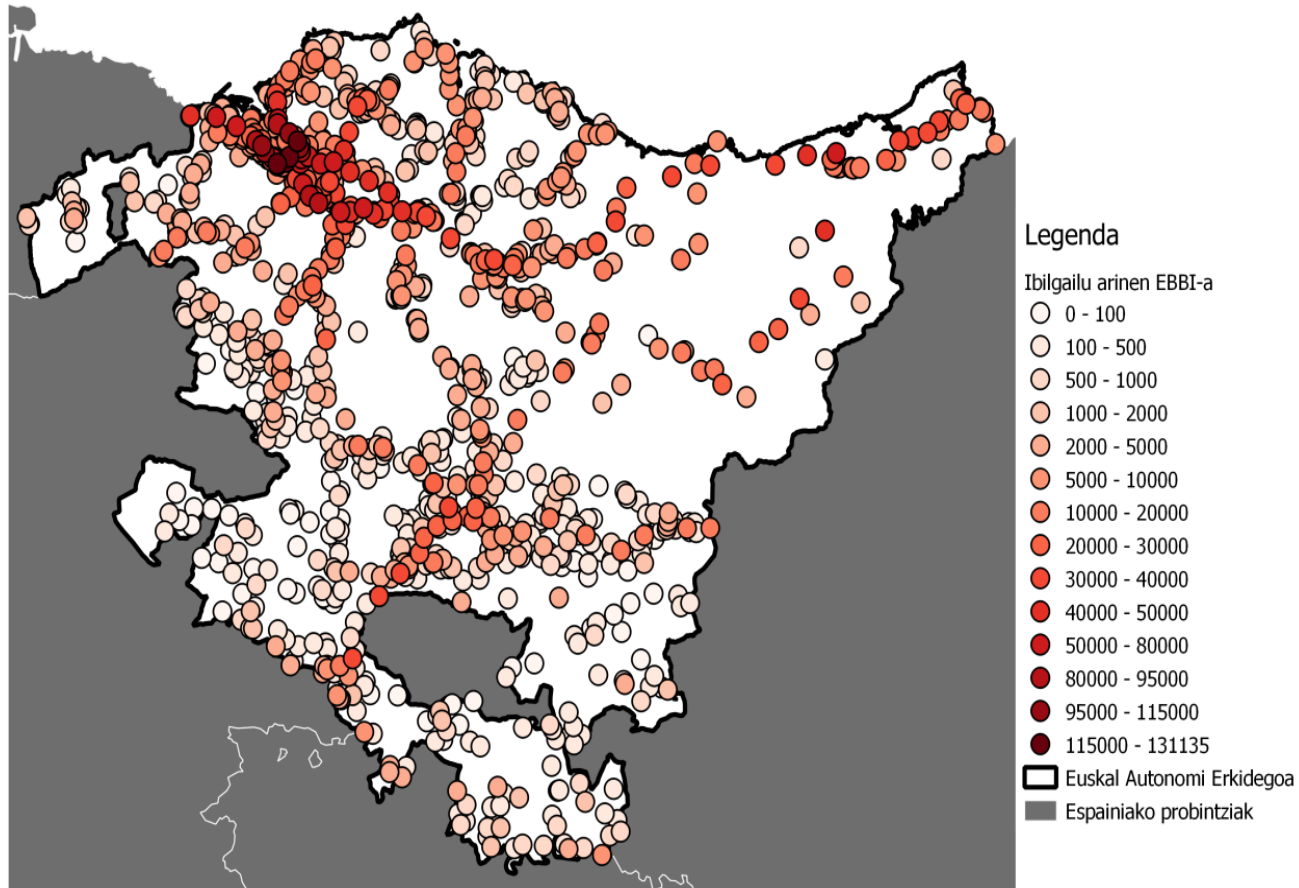
- EBBIa neurtu.



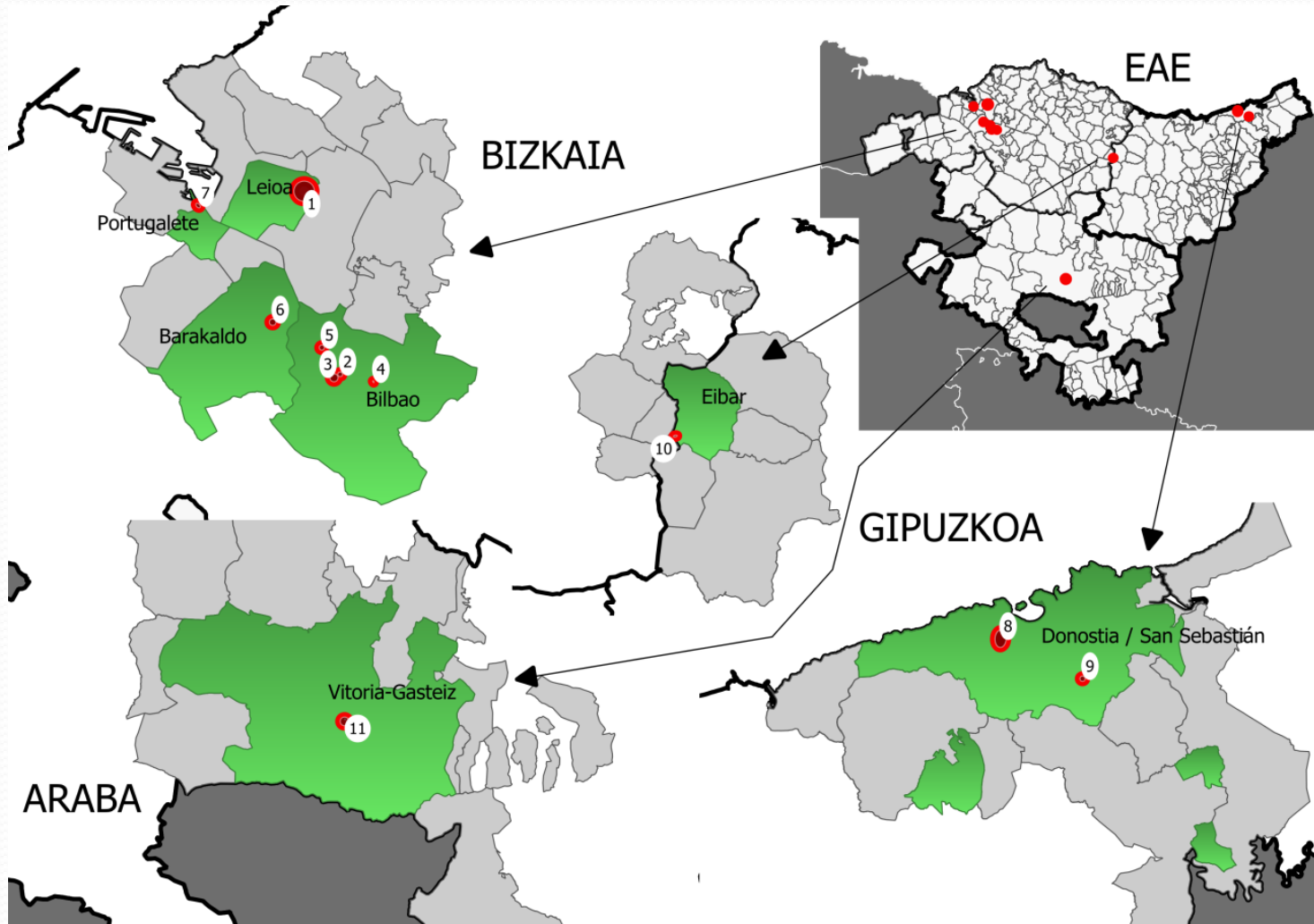
$$EBBI = \frac{\text{Urte osoan zehar puntu batetik pasatzen den ibilgailu kopurua}}{365}$$

TARTEAK	Km	2014	2015	2016	2017	2018	2019	Urteko tasa meta-garria	
		EBBI					EBBI		Astunen %
BI-2120									
1. Plentzia - Krutzeta	1,0	11.489	11.311	12.886	12.659	12.112	12.367	3,3	1,5
2. Krutzeta - Andraka	1,6	4.607	4.345	4.296	4.834	4.844	5.300	4,9	2,8
3. Andraka - Maruri	4,7	4.865	4.668	4.412	5.187	5.574	5.624	5,7	2,9
4. Maruri - Mungia	4,7	8.093	7.834	7.871	7.743	7.831	7.870	6,4	-0,6
IGAROBIDEA, GUZTIRA	12,0	6.647	6.419	6.457	6.764	6.905	7.022	5,6	1,1

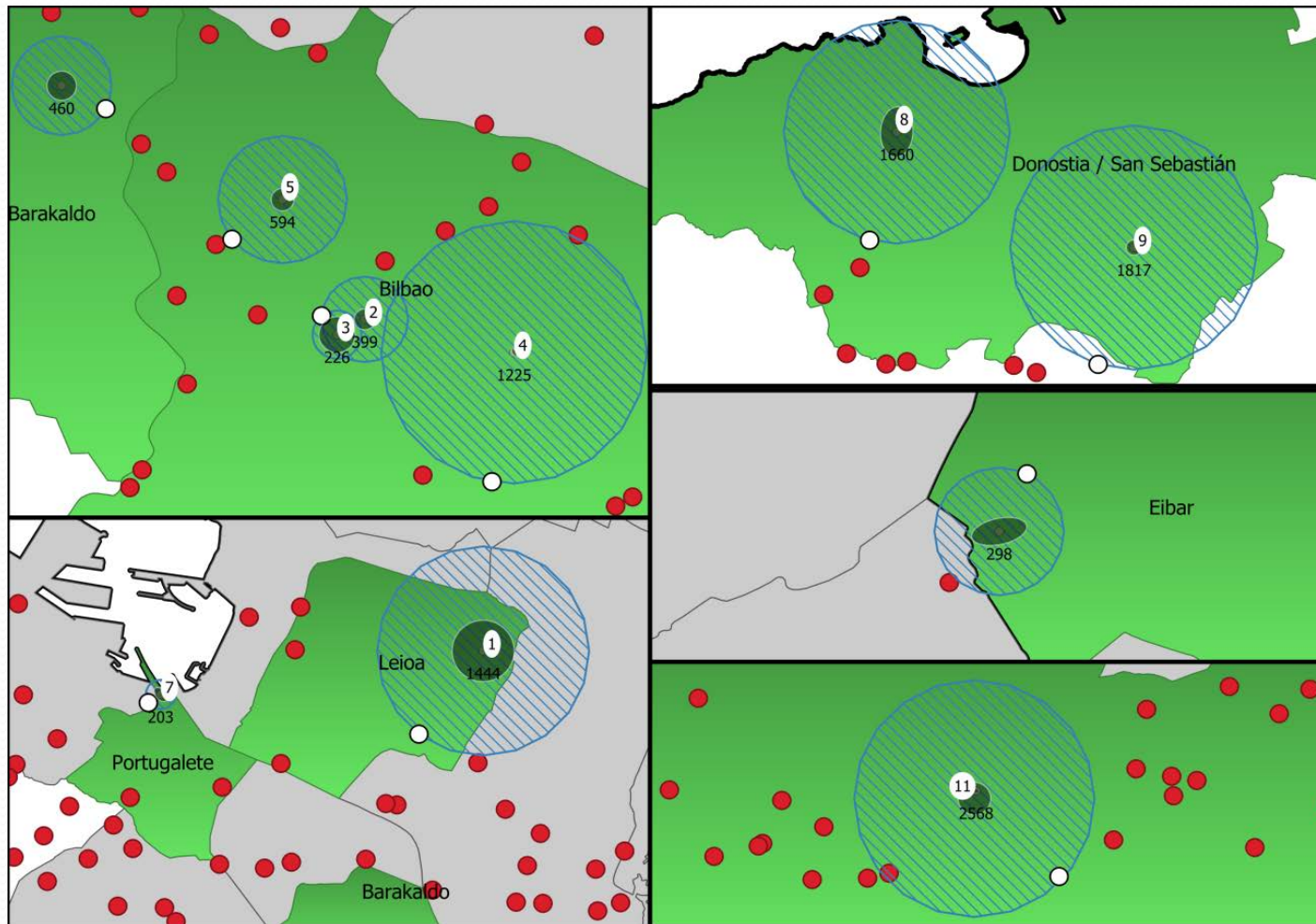
2. AFORALEKUAK



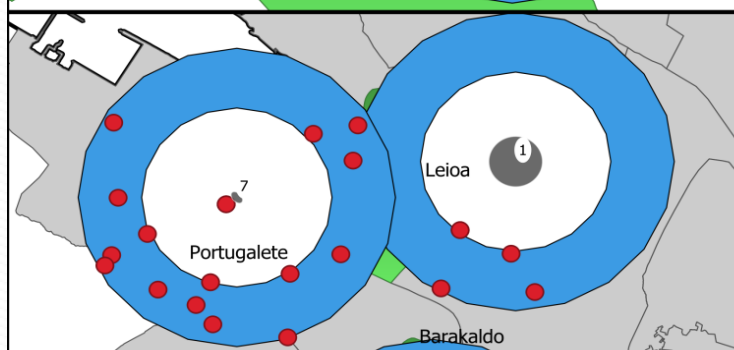
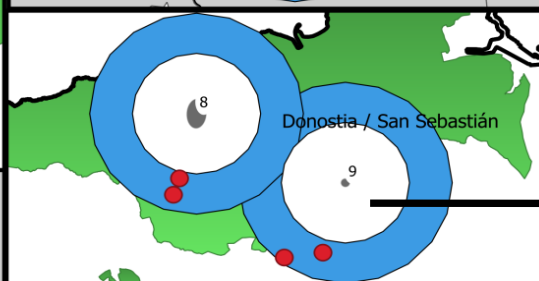
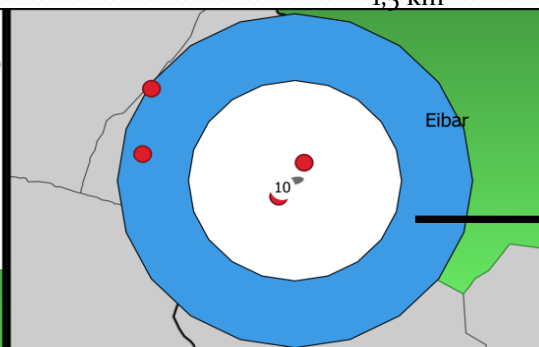
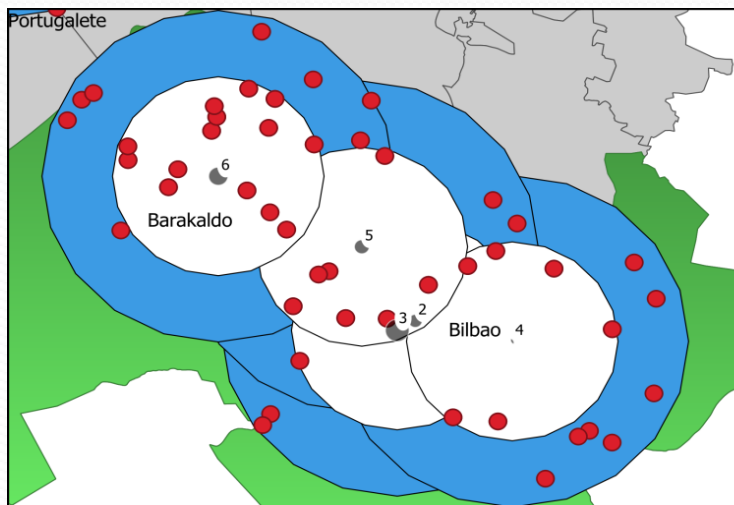
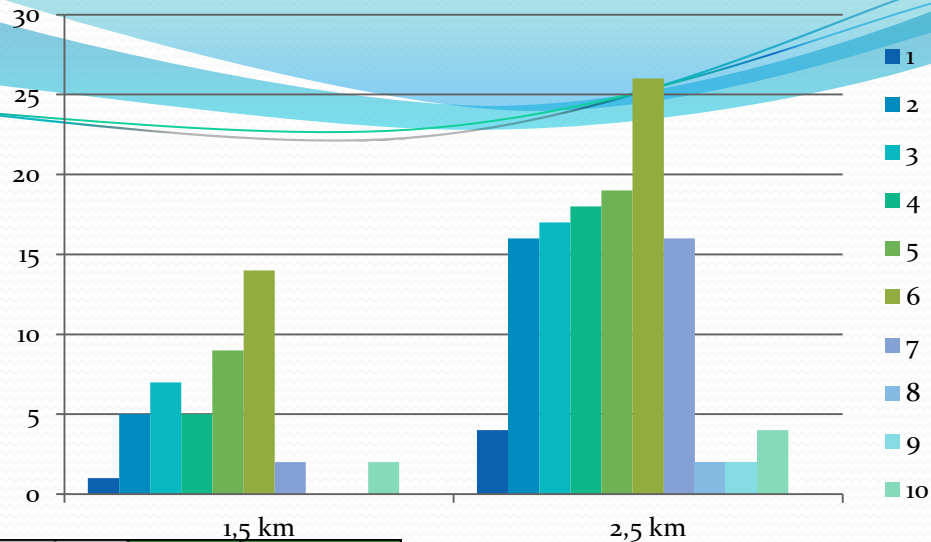
3. EHU-ko KANPUSAK



3. EHUko KANPUSAK



3. EHUko KANPUSAK



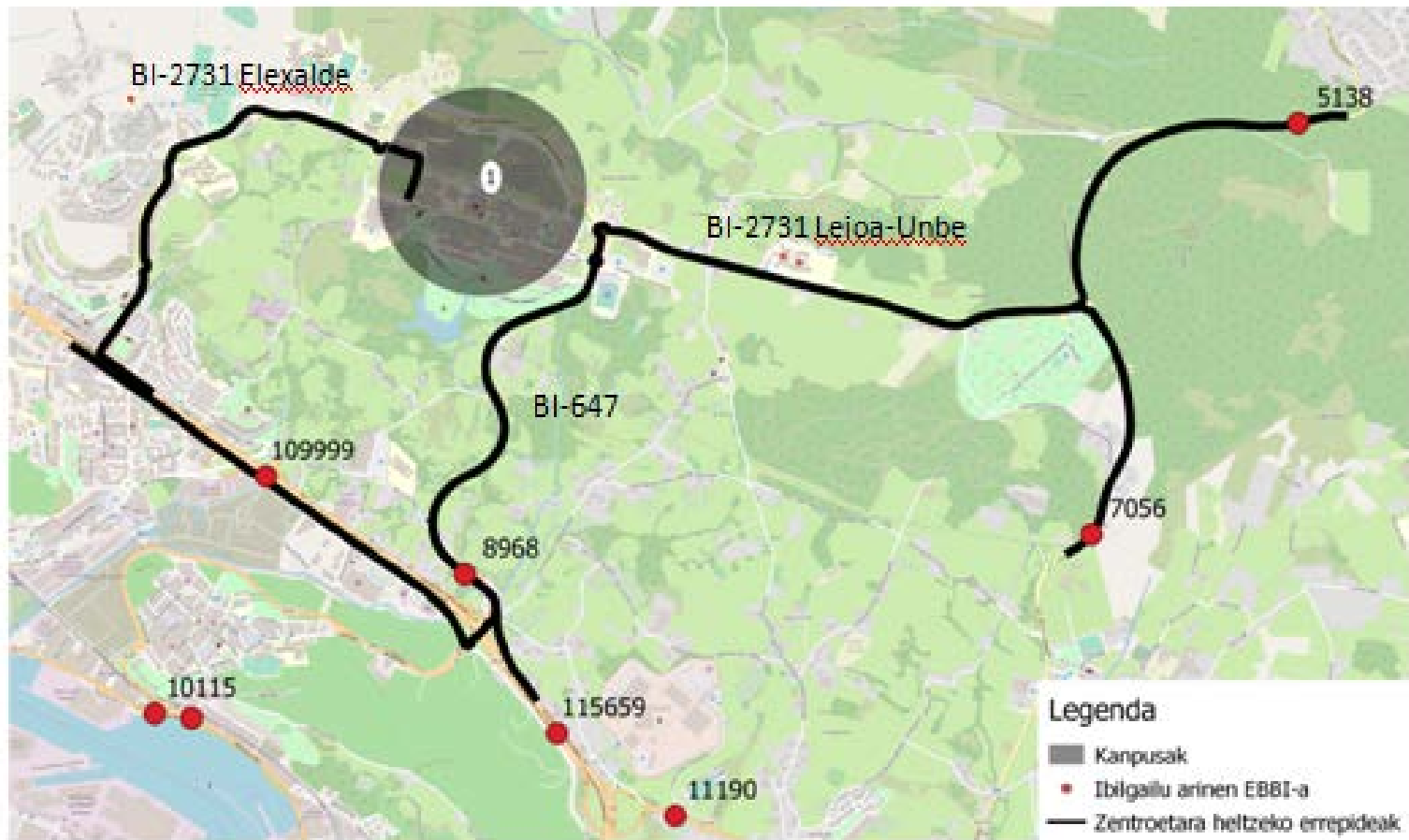
Legenda

- Aforalekuak
- 1,5 k km erradioko distantzia
- 2,5 km erradioko distantzia
- Kanpusak
- Zentroen udalerriak
- Alboko udalerriak

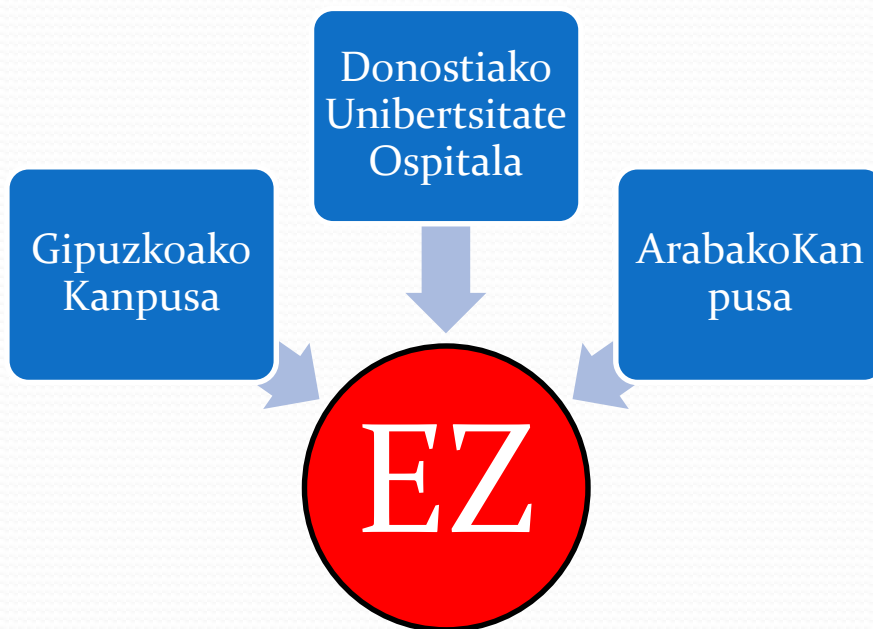
→ 2,5 km

→ 1,5 km

3. EHUko KANPUSAK



4. ARGIBIDEAK



- 2020ko datuekin konparaketa egin