

Tolosa Hiribidea, 70 (HEFA-I)
20018 Donostia-San Sebastián, Gipuzkoa



eman ta zabal zazu



Universidad
del País Vasco

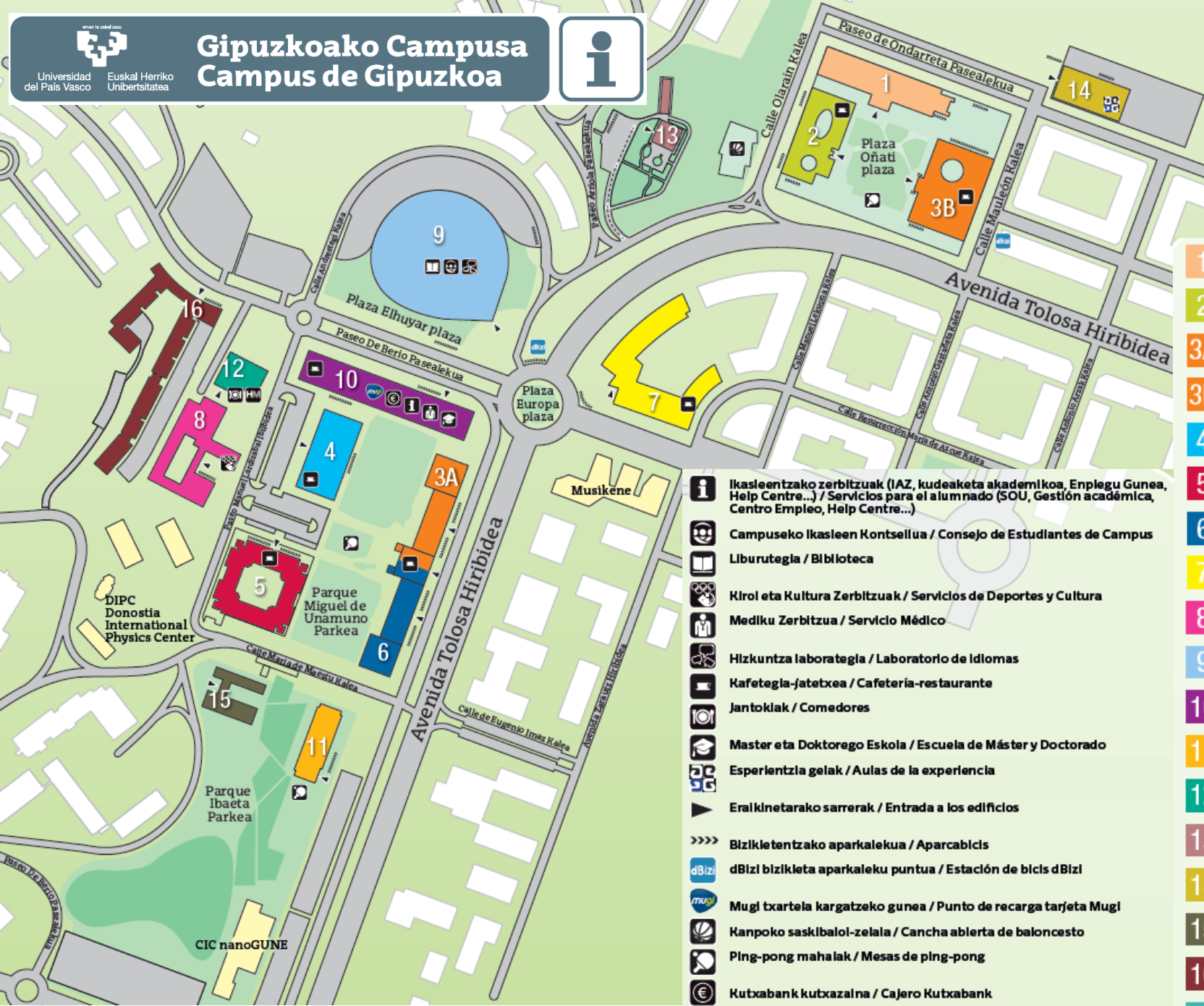
Euskal Herriko
Unibertsitatea

HEZKUNTZA, FILOSOFIA
ETA ANTROPOLOGIA
FAKULTATEA

FACULTAD
DE EDUCACIÓN, FILOSOFÍA
Y ANTROPOLOGÍA

Oñati Plaza, 3 (HEFA-II)
20018 Donostia-San Sebastián, Gipuzkoa





- 1** Arkitektura GET / ETS Arquitectura
- 2** Ekonomia eta Enpresa F. / F. de Economía y Empresa
- 3A** HEFA-I (Tolosa Hiribidea, 70)
- 3B** HEFA-II (Oñati Plaza, 3)
- 4** Informatika F. / F. de Informática
- 5** Kimika F. / F. de Química
- 6** Psikologia F. / F. de Psicología
- 7** Gipuzkoako Ingeniaritza Eskola / Escuela de Ingeniería de Gipuzkoa
- 8** Zuzenbide F. / F. de Derecho
- 9** Carlos Santamaría Zentroa / Centro Carlos Santamaría
- 10** Ignacio M^a Barriola Zentroa / Centro Ignacio M^a Barriola
- 11** Joxe M^a Korta Zentroa / Centro Joxe M^a Korta
- 12** Campuseko Pablioia / Pabellón del Campus
- 13** Campuseko Errektoreordetza / Vicerrectorado de Campus
- 14** Elbira Zipitria Zentroa / Centro Elbira Zipitria
- 15** Materialen Fisika Zentroa / CFM Centro de Física de Materiales UPV/EHU-CSIC
- 16** Manuel Agud Querol Unibertsitate Egoitza / Residencia Universitaria Manuel Agud Querol
- 17** Campuseko kirol instalazioak / Instalaciones deportivas del Campus

-  Ikasleentzako zerbitzuak (IAZ, kudeaketa akademikoa, Enplegu Gunea, Help Centre...) / Servicios para el alumnado (SOU, Gestión académica, Centro Empleo, Help Centre...)
-  Campuseko ikasleek kontseilua / Consejo de Estudiantes de Campus
-  Liburutegia / Biblioteca
-  Kirol eta kultura zerbitzuak / Servicios de Deportes y Cultura
-  Medikuzko zerbitzua / Servicio Médico
-  Hizkuntza laborategia / Laboratorio de Idiomas
-  Kafetegi-jatetxea / Cafeteria-restaurante
-  Jantokiak / Comedores
-  Master eta doktorego eskola / Escuela de Máster y Doctorado
-  Esperientzia gelak / Aulas de la experiencia
-  Eraikinetarako sarrerak / Entrada a los edificios
-  Bizikletentzako aparkalekua / Aparcabilcis
-  dBizi bizikleta aparkaleku puntua / Estación de bicis dBizi
-  Mugi txartela kargatzeko gunea / Punto de recarga tarjeta Mugi
-  Kanpoko saskibaloi-zelala / Cancha abierta de baloncesto
-  Ping-pong mahalak / Mesas de ping-pong
- Kutxabank kutxazalna / Cajero Kutxabank
- Hezkuntzaren museo / Museo de la Educación

Facultad HEFA

La Facultad



Información práctica



Secretaría



Grados



Posgrados



Movilidad



Empleo, voluntariado y becas



Investigación y transferencia



Noticias y eventos



Sugerencias, Quejas y Reclamaciones

Información general

Mapa del Grado

Calendario académico

Horarios

Exámenes

Trabajo Fin de Grado

Practicum

Acceso a másteres

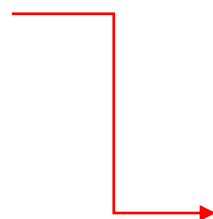
Salidas profesionales

Coordinadoras/es

Tutorías

Normativas

Programas asignaturas



El alumnado de Grado de la Facultad que desee participar en programas de movilidad deberá cumplir las siguientes condiciones:

- Tener todas las asignaturas de 1er curso aprobadas antes de comenzar el proceso de selección.
- Tener una nota media mínima de 6'5 en 1º.
- Las estancias en Latinoamérica son de un sólo cuatrimestre, sin posibilidad de prórroga.
- No se incluirá el TFG en el compromiso académico.
- En las titulaciones de Educación Infantil y Primaria, debido a las características del Minor, no se podrá participar en programas de movilidad en 4º curso.

Facultad HEFA

La Facultad



Información práctica



Secretaría



Grados



Posgrados



Movilidad



Empleo, voluntariado y becas



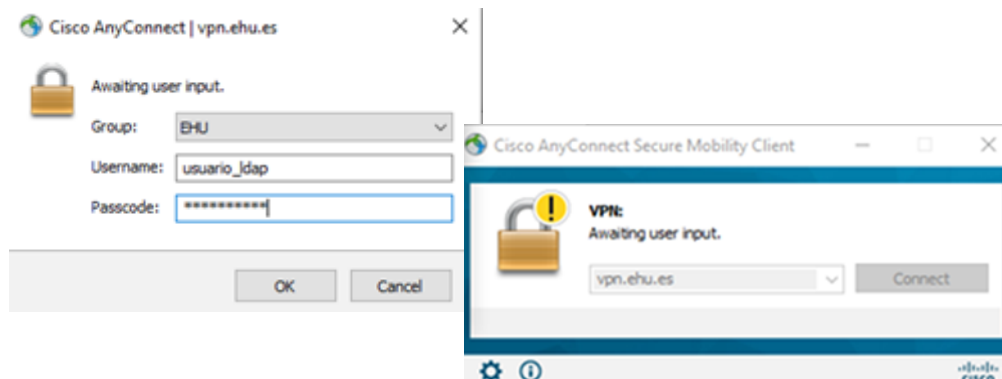
Investigación y transferencia



Noticias y eventos



Sugerencias, Quejas y Reclamaciones



Facultad HEFA

La Facultad



Información práctica



Secretaría



Grados



Posgrados



Movilidad



Empleo, voluntariado y becas



Investigación y transferencia



Noticias y eventos



Sugerencias, Quejas y Reclamaciones

Órganos de Gobierno

Equipo Decanal

Junta de la Facultad

Departamentos

Comisiones

Coordinadores de Grados y
Posgrados

Consejo de Estudiantes



Cita Previa HEFA - II

SECRETARÍA DE GRADOS

HEFA - II eraikina. Oñati pl. 3 - 20018
Donostia.



Trámites



Cita Previa HEFA - I

SECRETARÍA DE MASTERS

HEFA - I eraikina. Av. Tolosa 70 - 20018
Donostia.

