

eman ta zabal zazu



Universidad del País Vasco Euskal Herriko Unibertsitatea

MOVILIDAD INTERNACIONAL

SESIONES INFORMATIVAS



Oficina de Relaciones Internacionales



Programas de Movilidad

América Latina (AL)

Otros Destinos (OD)

Erasmus+

SICUE

Programas de movilidad

- Permiten
 - realizar estudios y/o prácticas en otra universidad con la cual tenemos convenio
 - convalidar los estudios y prácticas realizados en el extranjero en el expediente automáticamente
 - la movilidad no supone un retraso en los estudios
 - la movilidad se basa en convenios entre universidades
- Impulsan
 - la práctica de idiomas extranjeros
 - el desarrollo de competencias interculturales
 - el conocimiento de otros sistemas educativos y laborales

Impacto de la movilidad

- Comisión Europea señala el impacto en la carrera profesional y la vida:



72%
más seguros de lo
que quieren hacer
en la vida



80%
trabaja en tres
meses después de
graduación



90%
utiliza habilidades
en puesto de
trabajo



20%
conoció a su pareja

Programas de movilidad

- **América Latina (LA)**
 - Argentina
 - Bolivia
 - Brasil
 - Chile
 - Columbia
 - Costa Rica
 - Ecuador
 - Guatemala
 - México
 - Paraguay
 - Peru
 - Uruguay
- **Otros Destinos (OD)**
 - Canadá
 - Corea del Sur
 - EEUU
 - Filipinas
 - India
 - Japón
 - Kazakhstan
 - Marroco
 - Nepal
 - Puerto Rico
 - Reino Unido
 - Rusia
 - Singapur
 - Suiza
 - Taiwan
- **Erasmus+**
 - países de la Unión Europea
 - países fuera de la Unión Europea
- **SICUE**
 - movilidad en universidades españolas

Cada programa tiene requisitos diferentes:
documentación, requisitos lingüísticos, visados, etc.



Convocatorias de Movilidad

Movilidades largas

Movilidades cortas

Convocatorias (1)

- Erasmus+, AL, OD
 - movilidades largas para estudios
 - de 2 hasta 12 meses
 - para grado y máster

- 2024-25 plazo de solicitud
 - **16 de octubre – 6 de noviembre de 2023**
 - Solicitud en GAUR

- Plazas adjudicadas para el 2023-24: 1909



Convocatorias (2)

- [Erasmus+ para Máster](#)
- [Erasmus+ para Doctorado](#)
 - movilidades largas para estudios
 - de 2 hasta 12 meses
 - plazo de solicitud: consultar web (2º cuatrimestre)
- Doctorandos/as con contrato con la UPV/EHU pueden solicitar movilidades de
 - [Erasmus+ para Docencia](#)
 - [Erasmus+ para Formación](#)

Convocatorias (3)

- Erasmus+ fuera de Europa

- movilidades largas para estudios
- de 2 hasta 12 meses
- para grado, máster y doctorado
- plazos de solicitud: convocatorias periódicas
- ayudas económicas más elevadas que Erasmus+ en Europa

Países: Argentina, Canadá, Corea del Sur,
Estados Unidos, Japón, México

Convocatorias (4)



- Erasmus+ IkaslePraktikak

- movilidades largas para prácticas
- de 2 hasta 6 meses
- para grado, máster y doctorado
- plazo de solicitud: convocatoria abierta



- Erasmus+ EPEZ

- movilidades largas para prácticas
- de 3 meses
- para egresados
- plazo de solicitud: consultar web (primavera)



Convocatorias (5)

- SICUE
 - movilidades largas para estudios en universidades españolas
 - un cuatrimestre o curso completo
 - para grado
 - plazo de solicitud: febrero
 - sin ayudas económicas
 - convocatoria incompatible con la convocatoria Erasmus+, AL, OD

Convocatorias (6)

- Erasmus+ Movilidades Cortas

- movilidades cortas para estudios
- de 5 a 30 días, más actividades virtuales
- para grado, máster y doctorado
- plazo de solicitud: convocatoria abierta
- para personas que no pueden participar en otras convocatorias

- Erasmus+ Blended Intensive Programs (BIPs)

- Programas Intensivos Combinados
- movilidades cortas para estudios
- de 5 a 30 días, más actividades virtuales
- para grado, máster y doctorado
- plazo de solicitud: una convocatoria cada cuatrimestre
- cursos innovadores organizados entre al menos 3 universidades

eman ta zabal zaku



Universidad
del País Vasco

Euskal Herriko
Unibertsitatea

Conceptos clave

Conceptos clave (1)

- Criterios de selección básicos
 - Tienen preferencia solicitantes sin movilidades previas en el ciclo
 - Nota media
 - Requisitos de idioma del destino

Conceptos clave (2)

- Algunas limitaciones

- Se puede hacer sólo una movilidad para estudios por curso académico
- En cada ciclo, se puede hacer una suma total de 12 meses de movilizaciones Erasmus+
- Estudiantado extranjero requiere un NIE español válido para participar en las convocatorias y cobrar las ayudas

Conceptos clave (3)

- Salud

- Para movilidades en Europa, pedir la Tarjeta Sanitaria Europea antes de viajar
- Cada movilidad requiere un seguro adicional (p.e. [IBILI](#))
- Algunos destinos exigen un seguro específico

Conceptos clave (4)

- Elección de destino

- Para movilidades largas, estudiar bien la oferta académica de los destinos que soliciten
- Comprobar el calendario académico
- Comprobar que ofrecen tu titulación
- Comprobar que tienen créditos suficientes que puedes cursar
- Comprobar los requisitos lingüísticos de cada destino

Conceptos clave (5)

- Admisión y alojamiento
 - Conseguir la plaza en nuestra convocatoria no implica la admisión en la universidad de destino
 - La universidad de destino tiene la última palabra
 - Tendrá pasos rígidos para completar el proceso de admisión—es tu responsabilidad respetarlas
 - Es tu responsabilidad gestionar tu alojamiento

Conceptos clave (6)

- Puntos de información
 - [Tu coordinador/a de movilidad en tu centro](#) para información sobre destinos y aspectos académicos
 - [La Oficina de Relaciones Internacionales](#) para información sobre documentación y ayudas económicas

Más información

- Consulta la [página web](#) de Relaciones Internacionales

Relaciones Internacionales

Alumnado UPV/EHU

- » Convocatorias de movilidad
- » Ayudas económicas
- » Acreditación lingüística
- » Mención de Intensificación Internacional
- » Course on Intercultural Competences
- » Formación Profesorado - ELE
- » Recursos lingüísticos en Internet

Alumnado Visitante

PDI / PTGAS

Personal técnico, de gestión y de administración y servicios (PTGAS)

Enlaces de interés

Quiénes Somos

- » Contactos
- » Ubicación



Erasmus+, América Latina, Otros Destinos



Erasmus + Master



Erasmus + Doctorado



SICUE



**MOVILIDAD INTERNACIONAL
SESIONES INFORMATIVAS**



ERASMUS WITHOUT PAPER
EHU Dashboard



Celebración de Bienvenida



Acto de Despedida

eman ta zabal zaku



Universidad
del País Vasco

Euskal Herriko
Unibertsitatea

Ayudas económicas

América Latina & Otros Destinos

- [Beca del Vicerrectorado](#)
 - Adjudicada por el VR por nota media
 - Beca de 500€
 - 2022-23: 140 becas

- [Beca Gobierno Vasco](#)
 - Se solicita una vez iniciado el curso de la movilidad
 - 2022-23: 350€/mes para máximo 9 meses



Erasmus+: movilidades largas (1)

- Ayuda base del SEPIE

Grupo 1	Dinamarca, Finlandia, Irlanda, Islandia, Liechtenstein, Luxemburgo, Noruega, Reino Unido, Suecia	310€/mes
Grupo 2	Alemania, Austria, Bélgica, Chipre, España, Francia, Grecia, Italia, Malta, Países Bajos, Portugal	260€/mes
Grupo 3	Bulgaria, Croacia, Eslovaquia, Eslovenia, Estonia, Hungría, Letonia, Lituania, Polonia, República Checa, República de Macedonia del Norte, Rumanía, Serbia, Turquía	210€/mes



Cofinanciado por
la Unión Europea



EUSKO JAURLARITZA
GOBIERNO VASCO

- Beca Gobierno Vasco

- Se solicita una vez iniciado el curso de la movilidad
- Complementa la ayuda SEPIE hasta 350€/mes para máximo 9 meses (2022-23)

Erasmus+: movilidads largas (2)

• Estudiantes con menos oportunidades

- 250€ más/mes
- Colectivos:
 - tener la **Beca de estudios de carácter general** de la Administración General del Estado o del Departamento de Educación del País Vasco
 - tener una **discapacidad** reconocida y calificada legalmente en grado igual o superior al 33%
 - tener la condición de **refugiado** o con derecho a **protección subsidiaria**
- **A partir del 2023-24, en función del presupuesto disponible, se podría ampliar a:**
 - víctimas de terrorismo y familiares o de violencia de género, diagnósticos certificados de Trastornos del Espectro Autista y de TDH/TDAH, familias numerosas de categoría especial y general

Erasmus+: movilidades largas (3)

- Prácticas Erasmus+

- 150€ más/mes

- Viaje ecológico

- 50€ + hasta 4 días viaje
- más de la mitad del trayecto de ida y de vuelta con transporte colectivo en autobús o tren

- Apoyo a la inclusión

- estudiantes con una discapacidad legalmente reconocida en grado igual o superior al 33% o que padezcan problemas físicos, mentales o de salud
- se podrá financiar el 100% de los gastos subvencionables incurridos directamente relacionados con la discapacidad, o problema físico, mental o de salud
- hay que solicitar esta ayuda y justificar los gastos

Más ayudas (1)

- [Erasmus+: movilidades cortas](#)
- [Ayuda al alojamiento](#)
 - para estudiantes que reciben la Beca de estudios de carácter general del Estado o del Gobierno Vasco
- [Beca Fundación Vital](#)
 - Curso completo: 1200€
 - De 4 a 6 meses: 600€
 - Menos de cuatro meses: 120€/mes
- [Beca Banco Santander](#)
 - Becas de 1000€ y 500€

Más ayudas (2)

- [Becas de Excelencia Avenir](#)
 - para estudiantes con destino Francia
- [Becas Avenir – UPV/EHU](#)
 - 2 becas de 1000€
 - destino Univ. de Burdeos
- [Becas Eurorregión Nueva Aquitania-Euskadi-Navarra](#)
 - 300€ más/mes hasta 5 meses
- [Fundación ONCE: becas “Oportunidad al Talento”](#)
 - para estudiantes con nacionalidad española y una discapacidad legalmente reconocida igual o superior al 33%



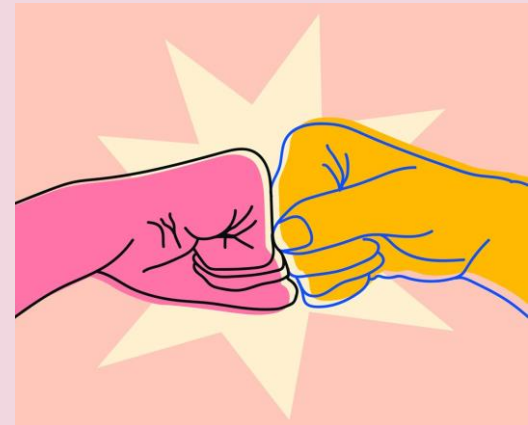
Consideraciones importantes

- Algunas ayudas se cobran varias semanas – incluso meses después – del inicio de la movilidad
- Generalmente, las ayudas no cubren todos los gastos de movilidad
- Hay que superar al menos el 50% de los créditos
 - Si no, habrá que devolver las ayudas económicas

Programa Buddy

Programa Buddy

- Programa de la Oficina de Relaciones Internacionales
 - ayudar a estudiantes entrantes en las primeras semanas del cuatrimestre
 - practicar idiomas extranjeros
 - hacer amistades internacionales
 - recibir créditos
 - recibir puntos adicionales en convocatorias de movilidad
 - aprender a afrontar situaciones de la movilidad
 - [Apúntate](#) y empieza a prepararte para tu movilidad





Programas intensivos combinados (BIPs)

Erasmus+

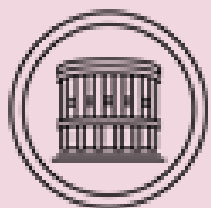
Programas intensivos combinados

- **Blended Intensive Programmes (BIPs)**
 - tipo de movilidad corta Erasmus+
 - mínimo de 3 ECTS
 - participa un mínimo de 3 universidades
 - multidisciplinar
 - metodologías innovadoras, basadas en retos
 - componente virtual y físico
 - movilidad física de 5 a 30 días



**Cofinanciado por
la Unión Europea**

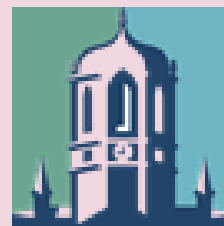
Enlight: nuestra alianza europea



UNIVERZITA
KOMENSKÉHO
V BRATISLAVE



université
de **BORDEAUX**



NUI Galway
OĒ Gaillimh



university of
 groningen



GHENT
UNIVERSITY



GEORG-AUGUST-UNIVERSITÄT
GÖTTINGEN

<https://enlight-eu.org/>

eman ta zabal zazu



Universidad del País Vasco Euskal Herriko Unibertsitatea

MOVILIDAD INTERNACIONAL

SESIONES INFORMATIVAS



Oficina de Relaciones Internacionales