



LARRIALDI-PLANA INGENIARITZAKO E.

PLAN DE EMERGENCIA E. DE INGENIERÍA

LARRIALDIEN AURREAN EGIN BEHARREKOA ACTUACIÓN FRENTE A UNA EMERGENCIA

Kontrolatzeko moduko
gorabehera/istripua denean

Declaración incidente /
accidente controlable

◆ Alarma Kontrol-Guneari (Atezaintzari) jakinarazi, larrialdia zeuregandik hurbil gertatzen bada.

◆ Dar alarma al Centro de Control (Conserjería) si la emergencia se produce en una zona próxima a su situación.

Kontrolaezina
Alarma orokorra
No controlable
Alarma general

◆ Eraikinaren ebakuazioari ekin, ALARMA ETA EBAKUAZIORAKO PLANari jarraituz, JENDEA BILTZEKO GUNERA arte.

◆ **Proceder a la evacuación del edificio siguiendo el PLAN DE ALARMA Y EVACUACIÓN hasta el PUNTO DE REUNIÓN (VER PLANO).**



LARRIALDI-PLANA INGENIARITZAKO E.

PLAN DE EMERGENCIA E. DE INGENIERÍA

LARRIALDIEN AURREAN EGIN BEHARREKOA ACTUACIÓN FRENTE A UNA EMERGENCIA

◆ Ezer baino lehen, lagundu pertsona desgaituei, zaurituei edo egonezik daudenei.

◆ Ayudar, en primer lugar, a las personas que presenten discapacidades, se hayan accidentado o se encuentren mal.

◆ Ikasgela edo laboratoriotik berehala ateratu irteerarantz, ebakuazio-bideek adierazi bezala.

◆ Abandonar el aula o laboratorio inmediatamente dirigiéndose a la salida, según la dirección que indiquen las vías de evacuación.



LARRIALDI-PLANA INGENIARITZAKO E.

PLAN DE EMERGENCIA E. DE INGENIERÍA

LARRIALDIEN AURREAN EGIN BEHARREKOA ACTUACIÓN FRENTE A UNA EMERGENCIA

- | | |
|--|---|
| <ul style="list-style-type: none">◆ Lasai egon, ordenaz eta korrika egin gabe.◆ Ez erabili igongailurik.◆ Ez egin bultza eta ez osatu jende-andanarik.◆ Ez itzuli atzera.◆ Joan zaitetz JENDEA BILTZEKO GUNERA. | <ul style="list-style-type: none">◆ Mantener el orden y la calma, no correr.◆ No utilizar los ascensores.◆ Evitar empujar y formar aglomeraciones.◆ No volver hacia atrás.◆ Acudir al PUNTO DE REUNIÓN (VER PLANO) |
|--|---|



LARRIALDI-PLANA INGENIARITZAKO E.

PLAN DE EMERGENCIA E. DE INGENIERÍA

LARRIALDIEN AURREAN EGIN BEHARREKOA ACTUACIÓN FRENTE A UNA EMERGENCIA

Larrialdiaren
amaiera

◆ Jarraitu ebakuazio eta
alarmarako arduradunen
aginduei.

Fin de emergencia

◆ Seguir las instrucciones de
los responsables de
evacuación y alarma.



PLANTA SOTANO / SOTOA

NORMAS DE SEGURIDAD

ACCIONES PREVENTIVAS:

- No acercar focos de calor intensos a materiales combustibles.
- No sobrecargue enchufes o tomas de corriente. Ante cualquier duda consulte con el Responsable de Mantenimiento o su Responsable de Zona.
- Inspeccione su puesto de trabajo al final de la jornada, no deje en funcionamiento maquinaria o equipos eléctricos innecesariamente.

SI DESCUBRE UN INCENDIO:

- MANTENGA LA CALMA. NO GRITE. NO CORRA.** La Organización para casos de Emergencia le apoyará.
- Avisé del siniestro a su Responsable de Zona, Conserjería o activando el pulsador de alarma más cercano.
- Siga las instrucciones del Equipo de Intervención que se presentará inmediatamente. En caso contrario abandone el lugar cerrando ventanas (si es posible) y puertas.
- No actúe por su cuenta ni intente "actos heroicos".
- Si le ordenan evacuar el edificio, no discuta, desconecte la maquinaria que está utilizando (fotocopias, ordenadores, etc.) dejándola en situación segura, en la medida de lo posible.
- Abandone la zona rápidamente pero sin correr. El Equipo de Intervención y la señalización de emergencia le recordará hacia dónde debe dirigirse.

SI LE ORDENAN EVACUAR EL EDIFICIO:

- Desconecte los equipos eléctricos, inflamables, o que utilicen gas, dejando el puesto de trabajo en "situación segura".
- Siga las indicaciones de su Responsable de Zona y del Equipo de Intervención, de lo contrario siga las indicaciones de la señalización de emergencia.
- Si está con un visitante no transmita nerviosismo y acompañelo al exterior del edificio.
- Abandone el edificio rápidamente pero sin correr.
- Durante la evacuación **NO RETROCEDA** a recoger objetos personales ni a buscar otras personas. **NOTIFÍQUELE EL ASCENSOR.**
- Abandone el edificio y diríjase a pie al Punto de Reunión.

SEGURTASUN ARAUAK

EKINTZA PREBENTIBOAK:

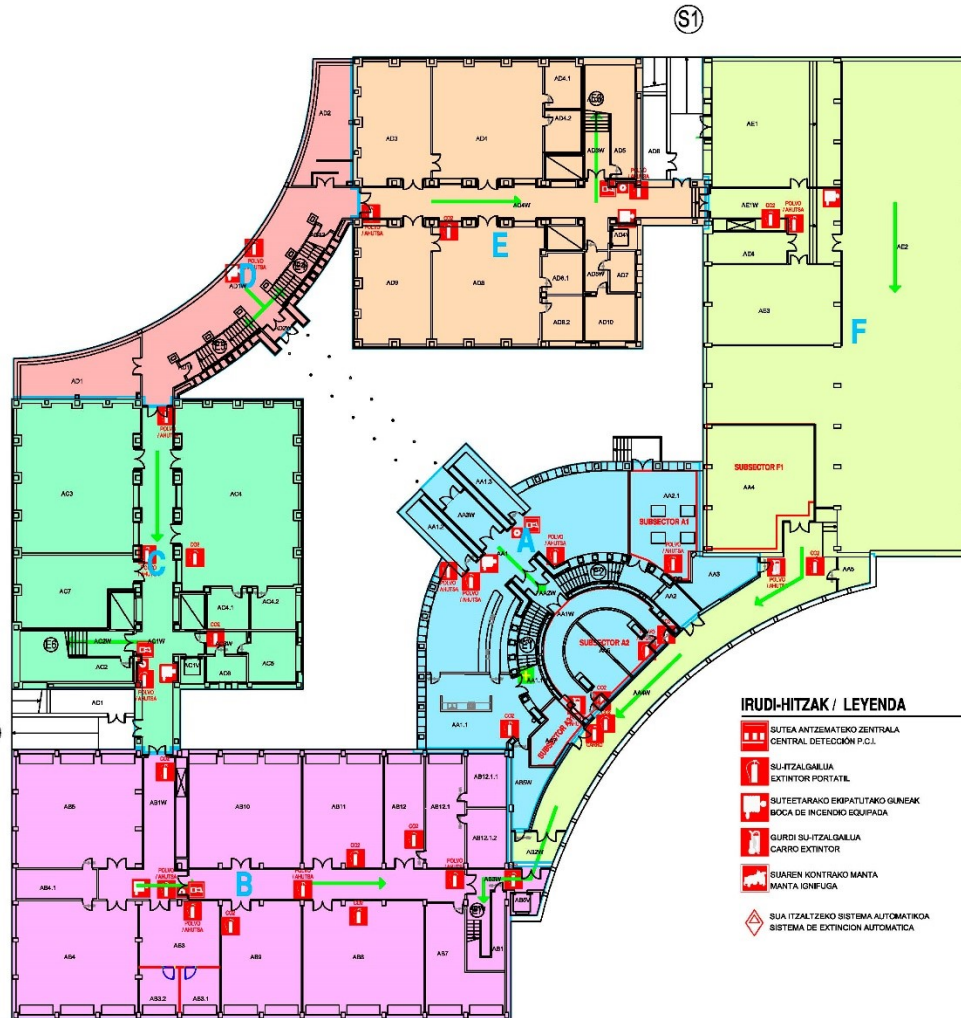
- Material arregaietara ez hurbildu berotasunik.
- Entzufe edo korronte-tomarik ez gaheragi kargatu. Edozein dudarik bazuzu hitz egin mantentze-lanetako arduradunarekin edota gure hartako arduradunarekin.
- Lan jarduna amaitu ondoren zure lanerako postua begizatu, eta beharrezko kasuetan bakarrik utzi piztuta tresna elektrikoak.

SUTEREN BAT IKUSTEN BADUZU:

- LASAI EGON. EZ ZAITEZ HASI OIHUKA. EZ KORRIKA.** Larrialdietarako taldeak lagunduko dituz.
- Ezohiztatzen diren gureko arduradunari eman, edo hurbil dagoen alarma pulsadoreara akribatu.
- Interbentzio taldekoak etortzean halan aginduak jarraitu. Etorriko ez balira, (ahai bada atsek eta leioak itxi ondoren) bertatik alde egin.
- Ez egin ezar zure kontura, ez hasi "aktioz heroikotzat".
- Eralkinetik irteke agintzen badizute, ez hasi ezbedelazten. Esku artean darabilzun edozein tresna (ordenagailua, fotokopialaria eta abar) deskonektatu eta era seguruan utzi ahal izan ezker.
- Zauden tokian berehala itxen baina ez korrika baten. Interbentzio Taldeak edo norabide errotulatuak adierazko dizute norantz jo behar duzun.

ERALKINETIK IRITETOKO AGINTZEN BADIZUTE:

- Deskonektatu ekipu elektrikoak, inflamableak, edo gasa dutenak, eta laneko tokia "seguru utzi".
- Zure gureko arduradunaren edo interbentzio Taldearen aginduak jarraitu, osatuzten lanbiderako seinaleztatzearen oharak jarraitu.
- Sistari batekin bazaudete, hori lasaitasuna adierazi eta biak kanpora ateratu.
- Eralkinetik berehala itxen, baina ez korrika baten.
- Ebakuazioa hasten denean **EZ EGIN ATZERA** pertsona edo gauzen bila. **EZ ERABILI IGOGAILUA.**
- Eralkinetik atara ondoren batzar gunera joan.



IRUDI-HITZAK / LEYENDA

- | | | | |
|--|---|--|--|
| | SUTEA ANTZEMATIKO ZENTRALA
CENTRAL DETECCION P.C.I. | | SUTETAKO UR-PALDOA
HIERANTE |
| | SU-ITZALGAILUA
EXTINTOR PORTATIL | | ALARMA PULSADOREA
PULSADOR DE ALARMA |
| | SUTETARAKO ERROTULATUAK GUNEAK
BOCA DE INCENDIO EQUIPADA | | ALARMARAKO ADARRA
SIRENA DE ALARMA |
| | GURDI SU-ITZALGAILUA
CARRRO EXTINTOR | | LEHEN SOROSPENETARAKO SENDAKUTUA
BOTIQUIN PRIMEROS AUXILIOS |
| | SUAREN KONTRAKO MANTA
MANTA IGNIFUGA | | IRTEERAKO BIDE NAGUSIA
VIA DE EVACUACION PRIORITARIA |
| | SUA ITZALTZEKO SISTEMA AUTOMATIKOA
SISTEMA DE EXTINCION AUTOMATICA | | HEMEN ZAUDE
USTED ESTA AQUI |





LARRIALDI-PLANA INGENIARITZAKO E .solairuko ebakuazioa

PLAN DE EMERGENCIA E. DE INGENIERÍA Evacuación Planta Baja

PLANTA BAJA / BEHEKO SOLAIRUA

NORMAS DE SEGURIDAD

ACCIONES PREVENTIVAS:

- No acercar focos de calor intensos a materiales combustibles.
- No sobrecargar enchufes o tomas de corriente. Ante cualquier duda consulte con el Responsable de Mantenimiento o su Responsable de Zona.
- Inspeccione su puesto de trabajo al final de la jornada, no deje en funcionamiento maquinaria o equipos eléctricos innecesariamente.

SI DESCUBRE UN INCENDIO:

- MANTENGA LA CALMA, NO GRITE, NO CORRA.** La Organización para casos de Emergencia le apoyará.
- Avise del siniestro a su Responsable de Zona, Consejería o activando el pulsador de alarma más cercano.
- Siga las instrucciones del Equipo de Intervención que se presentará inmediatamente. En caso contrario abandone el lugar cerrando ventanas (si es posible) y puertas.
- No actúe por su cuenta ni intente "actos heroicos".
- Si le ordenan evacuar el edificio, no discuta, desconecte la maquinaria que esté utilizando (fotocopiadora, ordenadores, etc.) dejándola en situación segura, en la medida de lo posible.
- Abandone la zona rápidamente pero sin correr. El Equipo de Intervención y la señalización de emergencia le recordará hacia dónde debe dirigirse.

SI LE ORDENAN EVACUAR EL EDIFICIO:

- Desconecte los equipos eléctricos, inflamables, o que utilicen gas, dejando el puesto de trabajo en "situación segura".
- Siga las indicaciones de su Responsable de Zona y del Equipo de Intervención, de lo contrario siga las indicaciones de la señalización de emergencia.
- Si está con un visitante no transmita nerviosismo y acompañelo al exterior del edificio.
- Abandone el edificio rápidamente pero sin correr.
- Durante la evacuación **NO RETROCEDA** y recoger objetos personales ni a buscar otras personas. **NO UTILICE EL ASCENSOR.**
- Abandone el edificio y diríjase a pie al Punto de Reunión.

SEGURTASUN ARAUAK

EKINTZA PREBENTIBOAK:

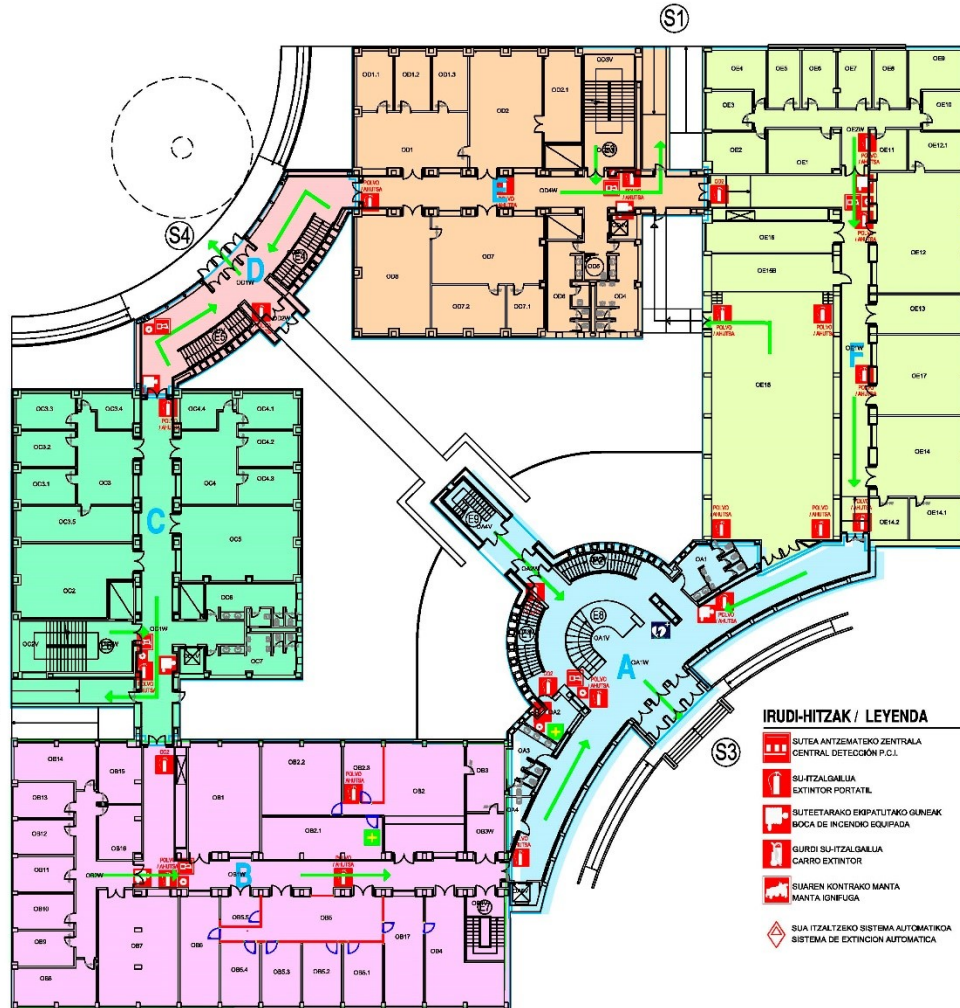
- Material erregaiakera ez hurbidu berotasunik.
- Entzule edo kontrolatuenik ez gehiegi kargatu. Edozein dukarik baduzu hilz egin mantentze-lanetako arduradunarekin edota gure hartako arduradunarekin.
- Lan jarduna amaitu ondoren zure lanerako postua begizatu, eta beharrezko kasuetan bakarriz utzi piztuta tresna elektrikoak.

SUTEREN BAT IKUSTEN BADUZU:

- LASAI EGON. EZ ZAITEZ HASI OHIUKA. EZ KORRIKA.**
- Larrietararako taldeak isegunduzko gizu.
- Ezbeharraren abisua gureko arduradunari eman, edo hurbilen degoen alarma pulitadoreara aktibatuz.
- Intentziozko taldekoak etortzean halen aginduak jarraitu. Etorkiko ez balira, (ahal bada atxeki ateak itxi/itxiak itxi ondoren) bertatik alde egin.
- Ez egin ezer zure kontura, ez hasi "ekintza herokostean".
- Eralikitik irteleko agintzen badizute, ez hasi eztabaldetzen. Esku artean darabilzun edozein tresna (ordenagailua, fotokopiagailua eta abar) deskonektatu eta ora seguruan utzi ahal izan ezkerio.
- Zauden tokitik berehala irian baizina ez korrika balaian. Intentziozko Taldeak edo norabide errotuluek adieraziko dizute norantz jo behar duzun.

ERAKINETIK IRITETEKO AGINTZEN BADIZUTE:

- Deskonektatu ekipu elektrikoak, inflamables, edo gasa dutenak, eta laneko lokia "seguru" utzi.
- Zure gureko arduradunaren edo interbenituko Taldearen aginduak jarraitu, ostantzean larrietararako seinaleztatzenen oharak jarraitu.
- Bistari batekin bazaudte, hori lasaitasuna adierazi eta biak kanpora atera.
- Eralikitik berehala irten, baina ez korrika balaian.
- Ebakuzioa hasten denean **EZ EGIN ATZERA** pertsona edo gauzen bila **EZ ERABILI IGOGAILUA.**
- Eralikitik atera ondoren batzar gunera joan.



IRUDI-HITZAK / LEYENDA

- | | | | |
|--|--|--|---|
| | SUTEA ANTZEMATZEKO ZENTRALA CENTRAL DETECCION P.C.I. | | SUTETAKO UR-PALDOA HIDRANTE |
| | SU-ITZALGAILUA EXTINTOR PORTATIL | | ALARMA PULTSADOREA PULSADOR DE ALARMA |
| | SUTE ETETAKO ERREPATUTAKO GUNEAK BOCA DE INCENDIO EQUIPADA | | ALARMARAKO ADARRA SIRENA DE ALARMA |
| | GURDI SU-ITZALGAILUA CARRRO EXTINTOR | | LEHEN SIKROSPENETARAKO BENDA KUTXUA BOTILQUIN PRIMEROS AUXILIOS |
| | SUAAREN KONTRAKO MANTA MANTA IGNIFUGA | | IRTEENAKO BIDE NAGUSIA VIAL DE EVACUACION PRIORITARIA |
| | SUA ITZALTZEKO SISTEMA AUTOMATIKOA SISTEMA DE EXTINCION AUTOMATICA | | HEMEN ZAULDE USTED ESTA AGUI |
| | | | DESFIBRILAGAILUA DESFIBRILADOR |





LARRIALDI-PLANA INGENIARITZAKO E. Lehenengo solairuko ebakuazioa

PLAN DE EMERGENCIA E. DE INGENIERÍA Evacuación Planta Primera

PLANTA PRIMERA / LEHENENGO SOLAIRUA

NORMAS DE SEGURIDAD

ACCIONES PREVENTIVAS:

- No acercar focos de calor intensos a materiales combustibles.
- No sobrecargue enchufes o tomas de corriente. Ante cualquier duda consulte con el Responsable de Mantenimiento o su Responsable de Zona.
- Inspeccione su puesto de trabajo al final de la jornada, no deje en funcionamiento maquinaria o equipos eléctricos innecesariamente.

SI DESCUBRE UN INCENDIO:

- MANTENGA LA CALMA. NO GRITE. NO CORRA.** La Organización para casos de Emergencia le apoyará.
- Avisa al siniestro a su Responsable de Zona, Conserjería o activando el pulsador de alarma más cercano.
- Siga las instrucciones del Equipo de Intervención que se presentará inmediatamente. En caso contrario abandone el lugar cerrando ventanas (si es posible) y puertas.
- No actúe por su cuenta ni intente "actos heroicos".
- Si le ordenan evacuar el edificio, no discuta, desconecte la maquinaria que esté utilizando (fotocopiedora, ordenadores, etc.) dejándola en situación segura, en la medida de lo posible.
- Abandone la zona rápidamente pero sin correr. El Equipo de Intervención y la señalización de emergencia le recordará hacia dónde debe dirigirse.

SI LE ORDENAN EVACUAR EL EDIFICIO:

- Desconecte los equipos eléctricos, inflamables, o que utilicen gas, dejando el puesto de trabajo en "situación segura".
- Siga las indicaciones de su Responsable de Zona y del Equipo de Intervención, de lo contrario siga las indicaciones de la señalización de emergencia.
- Si está con un visitante no transmita nerviosismo y acompañelo al exterior del edificio.
- Abandone el edificio rápidamente pero sin correr.
- Durante la evacuación **NO RETROCEDA** a recoger objetos personales ni a buscar otras personas, **NO UTILICE EL ASCENSOR**.
- Abandone el edificio y diríjase a pie al Punto de Reunión.

SEGURTASUN ARAUAK

EKINTZA PREBENTIBOAK:

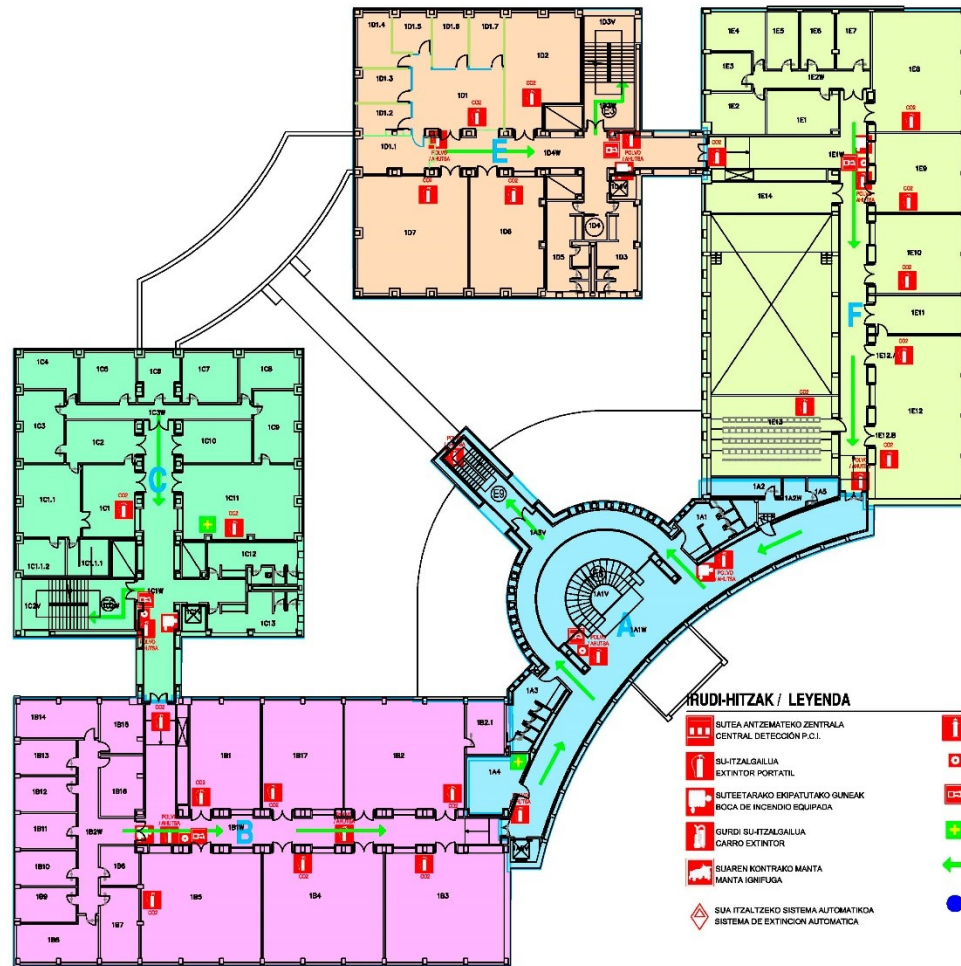
- Material erregaietara ez hurbildu berotasunik.
- Enbuteu edo korronte-korrikari ez gehiegi kargatu. Edozain dundak baduzu hitz egin mantentze-lanetako arduradunarekin edota gure hartako arduradunarekin.
- Lan jarduna amaitu ondoren zure lanerako postua begiztatu, eta beharrezko kasuetan bakarrik utzi piztuta tresna elektrikoak.

SUTEREN BAT IKUSTEN BADUZU:

- LASAI EGON. EZ ZAITEZ HASI OIHUKA. EZ KORRIKA.** Larrialdietarako taldeak lagunduko ditu.
- Ezbanharan abiatu gureko arduradunari eman, edo hurbilen dagoen alarma pulsadorea akibatu.
- Interbentzio taldekoak etortzean haien aginduek jarraitu. Etorriko ez balira, (ahal bada aleak eta leihoak itxi ondoren) bertatik alde egin.
- Ez egin ezer zure kontura, ez hasi "ekintza heroikoetan".
- Erakinekik itxetako agintzen baduzte, ez hasi eztabaidatzen. Esku arloan darabiltzun edozein tresna (ordaingailua, fotokopigailua eta abar) deskonektatu eta ora seguruan utzi ahal izan ezker.
- Zauden tokitik berehala irten baina ez korrika batean. Interbentzio Taldeak edo norabide errotulatuak adieraziko dizute norantz jo behar duzun.

ERAKINEKIK IRITETEKO AGINTZEN BADUZTE:

- Deskonektatu ekipu elektrikoak, inflamableak, edo gasa dutenak, eta laneko tokia "seguru utzi".
- Zure gureko arduradunaren edo interbentzio Taldearen aginduek jarraitu, ostentzuan larrialdietarako seinaleztatzenaren oharrik jarraitu.
- Bistatzen batenik bazaudu, hori lasaitasuna adierazi eta biak kanpora aleratu.
- Erakinekik berehala irten, baina ez korrika batean.
- Ebakuazioa hasten denean **EZ EGIN ATZERA** pertsona edo gauzen bila. **EZ ERABILI JOGOGAILUA.**
- Erakinekik alera ondoren batzar gunera joan.



IRUDI-HITZAK / LEYENDA

- SUTEA ANTZEMATEKO ZENTRALA CENTRAL DETECCIÓN P.C.I.
- SUTETAKO UR-PALDOA HIDRANTE
- ALARMA PULSADOREA PULSADOR DE ALARMA
- ALARMAKARO ADARRA SIRENA DE ALARMA
- SUTEETARAKO EKIPATUTAKO GUNEAK MCCA DE INCENDIO EQUIPACA
- GURDI SUTIZALGAILUA CANRO EXTINGTOR
- SUAREN KONTRAKO MANTA MANTA IGNIFUGA
- SUA ITZALTEKO SISTEMA AUTOMATIKOA SISTEMA DE EXTINGTION AUTOMATICA
- SUTEAKO UR-PALDOA HIDRANTE
- ALARMA PULSADOREA PULSADOR DE ALARMA
- ALARMAKARO ADARRA SIRENA DE ALARMA
- LEHEN SOSORPENETARAKO SENDAKUTXA BOTILQUIN PRIMEROA AUXILIOS
- IRITEARAKO BIDE NAGUSIA VIA DE EVACUACION PRIORITARIA
- HEMEN ZAULDE USTED ESTA AQUÍ



LARRIALDI-PLANA INGENIARITZAKO E. BIGarren solairuko ebakuazioa

PLAN DE EMERGENCIA E. DE INGENIERÍA Evacuación Planta Segunda

PLANTA SEGUNDA / BIGAREN SOLAIRUA

NORMAS DE SEGURIDAD

ACCIONES PREVENTIVAS:

- No acercar focos de calor intensos a materiales combustibles.
- No sobrecargue enchufes o tomas de corriente. Ante cualquier duda consulte con el Responsable de Mantenimiento o su Responsable de Zona.
- Inspeccione su puesto de trabajo al final de la jornada, no deje en funcionamiento maquinaria o equipos eléctricos innecesariamente.

SI DESCUBRE UN INCENDIO:

- MANTENGA LA CALMA. NO GRITE. NO CORRA.** La Organización para casos de Emergencia le apoyará.
- Avise al siniestro a su Responsable de Zona, Conserjería o activando el pulsador de alarma más cercano.
- Siga las instrucciones del Equipo de Intervención que se presentará inmediatamente. En caso contrario abandone el lugar corriendo ventanosa (si es posible) y puertas.
- No actúe por su cuenta ni intente "actos heroicos".
- Si le ordenan evacuar el edificio, no discuta, desconecte la maquinaria que esté utilizando (fotocopioadora, ordenadores, etc.) dejándola en situación segura, en la medida de lo posible.
- Abandone la zona rápidamente pero sin correr. El Equipo de Intervención y la señalización de emergencia le recordará hacia dónde debe dirigirse.

SI LE ORDENAN EVACUAR EL EDIFICIO:

- Desconecte los equipos eléctricos, inflamables, o que utilicen gas, dejando el puesto de trabajo en "situación segura".
- Siga las indicaciones de su Responsable de Zona y del Equipo de Intervención, de lo contrario siga las indicaciones de la señalización de emergencia.
- Si está con un visitante no transmita nerviosismo y acompañelo al exterior del edificio.
- Abandone el edificio rápidamente pero sin correr.
- Durante la evacuación **NO RETROCEDA** a recoger objetos personales ni a buscar otras personas, **NO UTILICE EL ASCENSOR**.
- Abandone el edificio y diríjase a pie al Punto de Reunión.

SEGURTASUN ARAUAK

EKINTZA PREBENTIBOAK:

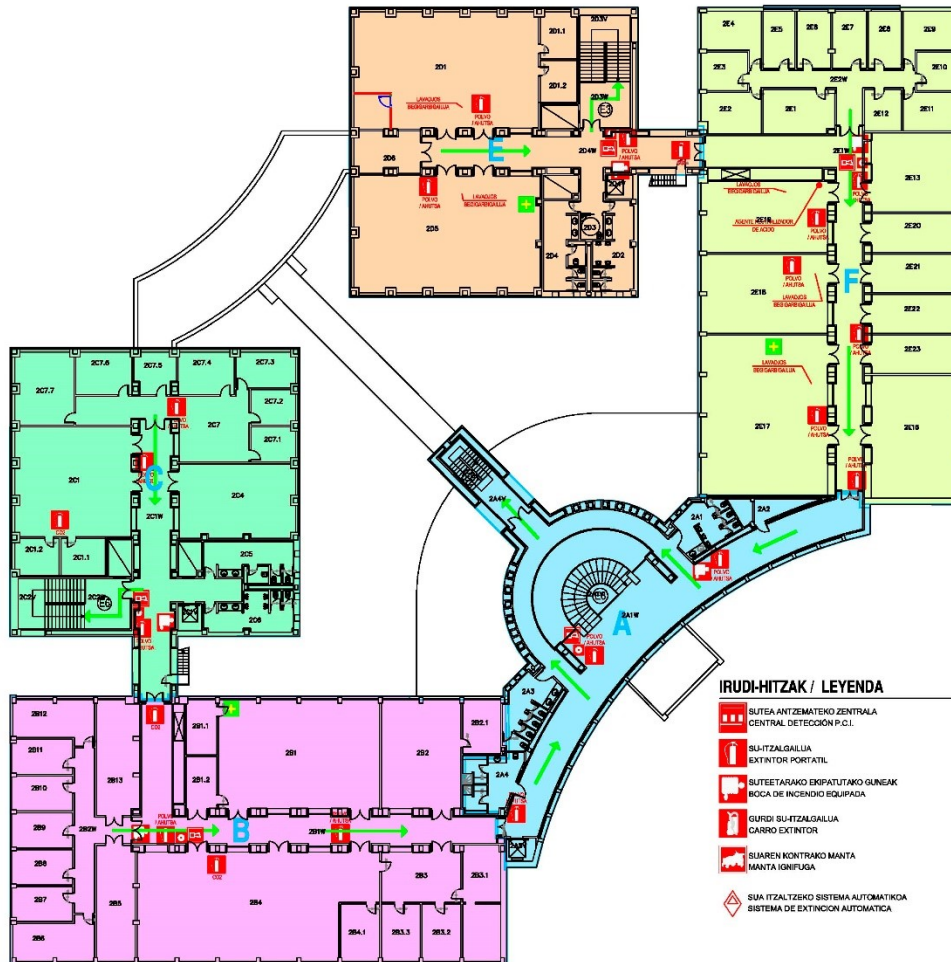
- Material erregaietara ez hurbildu berotasunik.
- Enbufe edo korronte-konarik ez gehiegi kargatu. Edozain dudarik baduzu hitz egin mantentze-lanetako arduradunarekin edota gure hartako arduradunarekin.
- Lan jarduna amaitu ondoren zure lanerako postua begitatu, eta beharrezko kasuetan bakarrik utzi piztuta tresna elektrikoak.

SUTEREN BAT IKUSTEN BADUZU:

- LASAI EGON. EZ ZAITEZ HASI OIHUKA. EZ KORRIKA.** Larrialdietarako taldeak lagunduko ditu.
- Ezbaneratu abuzua guneko arduradunari eman, edo hurbilen dagoen alarma pulsadorea akibatu.
- Interbentzio taldekoak etortzean haien aginduk jarraitu. Etorriko ez balira, (ahal bada eleak eta leihoak itxi ondoren) bertatik alde egin.
- Ez egin ezer zure kontura, ez hasi "ekintza heroikoetan".
- Erakinek itxetako agintzen baduzu, ez hasi eztabaidatzen. Esku arloan darabizun edozein tresna (ordaingailua, fotokopigailua eta abar) deskonektatu eta ora seguruan utzi ahal izan ezker.
- Zauden tokitik berehala irten baina ez korrika baten. Interbentzio Taldeak edo norabide errotuak adieraziko dituzte norantz jo behar duzun.

ERAKINETIK IRITETEKO AGINTZEN BADUZITE:

- Deskonektatu ekipu elektrikoak, inflamableak, edo gasa dutenak, eta laneko tokia "seguru utzi".
- Zure guneko arduradunaren edo interbentzio Taldearen aginduk jarraitu, ostentzean larrialdietarako seinale-estropenaren oharak jarraitu.
- Bistari batekin bazaud, hori lasaitasuna adierazi eta biak kanpora alera.
- Erakinek berehala irten, baina ez korrika baten.
- Ebakuazioa hasten denean **EZ EGIN ATZERA** pertsona edo gauzen bila. **EZ ERABILI JOGAILUA.**
- Erakinek atara ondoren batzar gunera joan.



IRUDI-HITZAK / LEGENDA

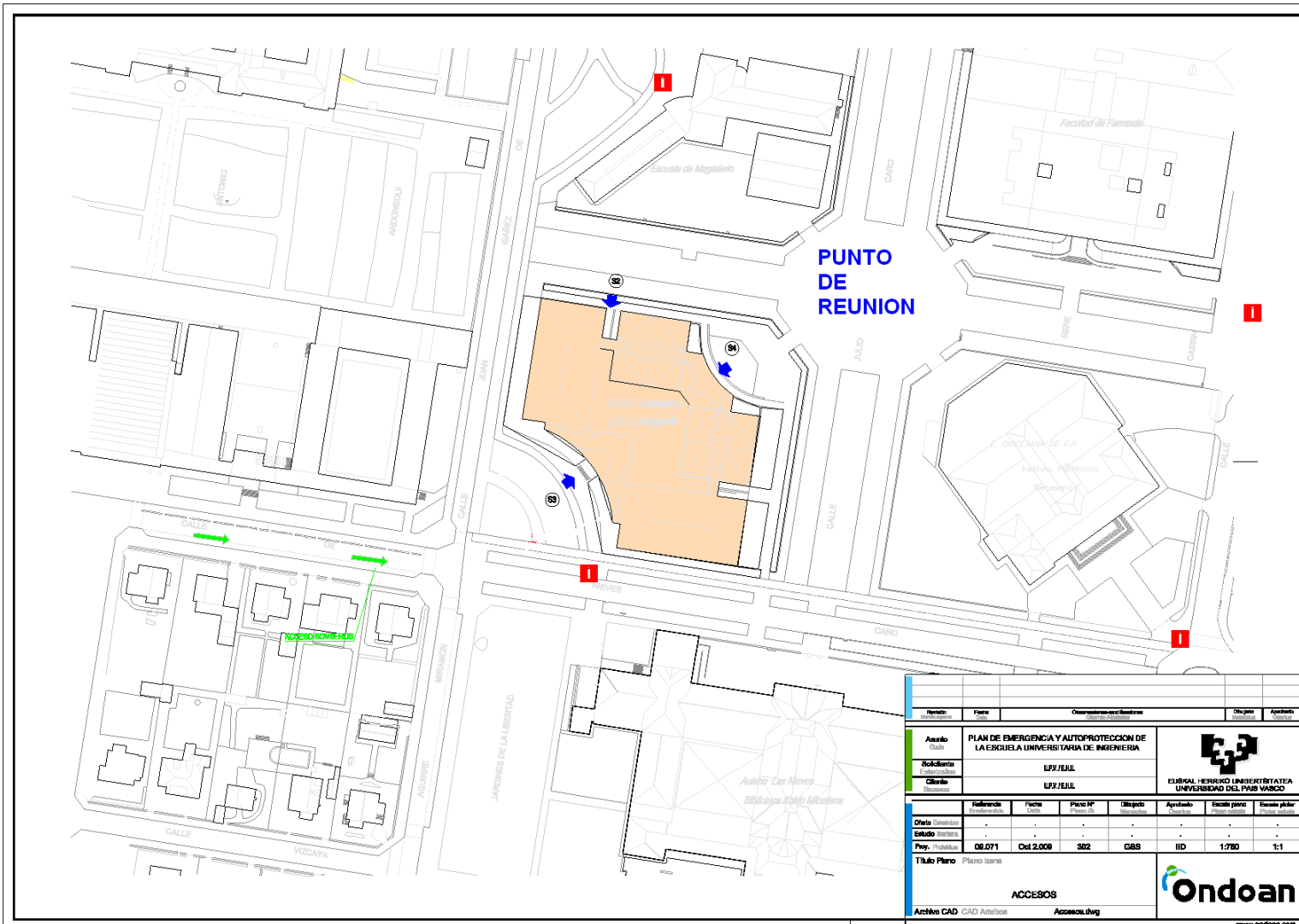
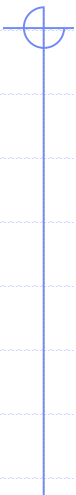
- SUTEA ANTZEMATEKO ZENTRALA CENTRAL DETECCIÓN P.C.I.
- SUTELTZAILUA EXTINTOR PORTATIL
- SUTEETARAKO EKOPATUTAKO GUNEAK BOCA DE INCENDIO EQUIPADA
- GURDI SUTELTZAILUA CARRO EXTINTOR
- SUAREN KONTRAKO MANTA MANTA IGNIFUGA
- SUA ITZALTZEKO SISTEMA AUTOMATIKOA SISTEMA DE EXTINCIÓN AUTOMÁTICA
- SUTETAKO UR-PALDOA HIDRANTE
- ALARMA PULSADOREA PULSADOR DE ALARMA
- ALARMAKARO ADARRA SIRENA DE ALARMA
- LEHEN SOSORPENTETARAKO SENDAKUTXA BOTILQUIN PRIMEROS AUXILIOS
- IRTEERAKO BIDE NAGUSIA VÍA DE EVACUACIÓN PRIORITARIA
- HEMEN ZAULDE USTED ESTÁ AQUÍ





LARRIALDI-PLANA INGENIARITZAKO E. TOPA GUNEA

PLAN DE EMERGENCIA E. DE INGENIERÍA PUNTO DE REUNIÓN



Revisión	Fecha	Observaciones o Revisión en	Dibujante	Aprobado		
Autor	PLAN DE EMERGENCIA Y AUTOPROTECCION DE LA ESCUELA UNIVERSITARIA DE INGENIERIA					
Solicitante	UPV/EHU					
Cliente	UPV/EHU					
Resumen						
Referencia	Fecha	Plano nº	Ultipote	Aprobado	Escala plano	Escala plier
Obra (Obra)						
Estudio (Estudio)						
Proy. (Proyecto)	08/071	Oct 2.009	302	GBS	HD	1:750 1:1
Título Plano Plano base						
ACCESOS						
Archivo CAD: CAD_Artificios_Accesos.dwg						

