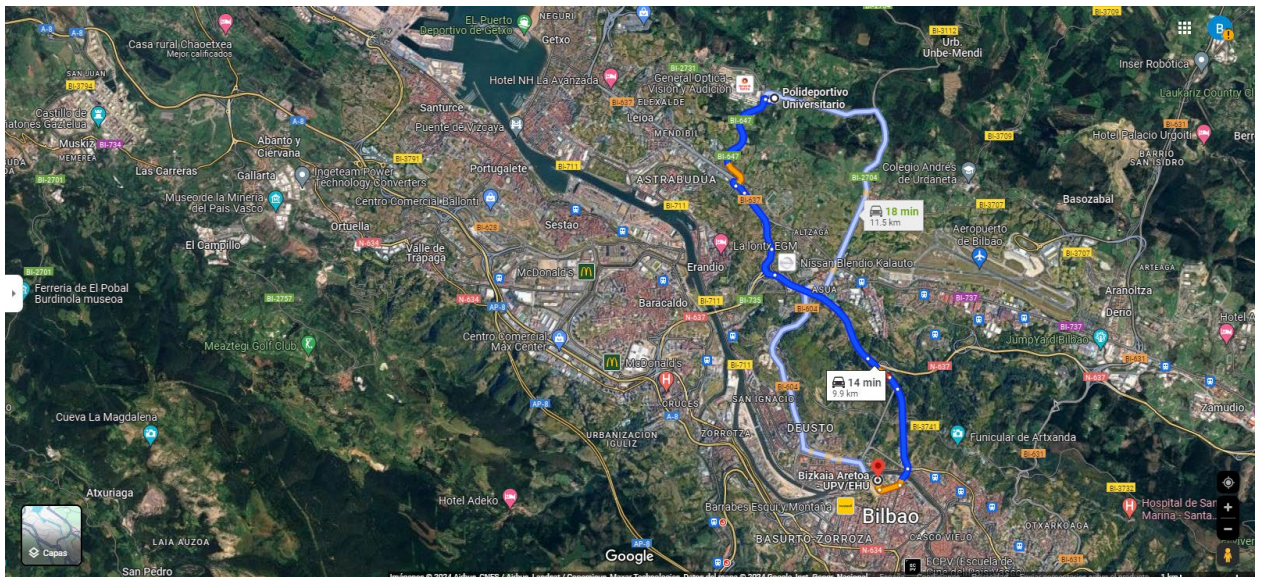




Recorrido por Tramos XIX Marcha de la UPV/EHU por la salud "Tipi-tapa osasunez"



Salida

Salimos desde Edificio Bizkaia Aretoa. A la altura del Bizkaia Aretoa cruzamos el paso de peatones y seguimos por Avenida Abandoibarra hasta llegar al Museo Guggenheim (subimos las escaleras) y giramos a la izquierda para subir por el **punto de la Salve**.





Km 2 – Km. 4 (Puente de la Salve- Artxanda)

Pasaremos por el **puente de La Salve**, y por la GR 228E, caminos peatonales, en los cruces señales con dirección Artxanda hasta enlazar con la Vía Vieja de Lezama, ascendiendo por esta hasta el cruce de la BI 3752 en el punto kilométrico 9 (junto al antiguo palacio de hielo de Nogaro).

Km. 4 – Km. 7 (Artxanda-Polígono de Sangroniz de Sondika)

Cruzaremos la BI 3752 en el punto kilométrico 9 y entraremos en el **Término Municipal de Sondika**. Descendemos, durante 1,4 km, por Pike Bidea hasta enlazar con Bereza Bidea (justo después de cruzar por el viaducto el corredor del Txorierrri (N-637)). Posteriormente enlazaremos con Bereza Bidea con Goronda Bidea hasta el Polígono de Sangróniz y seguiremos Sangróniz Bidea hasta la Estación de F.C. de Sangróniz.



Km. 7 – Km. 10 (Polígono de Sangroniz de Sondika - Ayuntamiento de Loiu)

Cruzaremos la BI-737 en el punto kilométrico 14,7 y entraremos en el **Término Municipal de Loiu**, por Beike bidea enlazar La Campa Bidea con Zamarripa-beike bidea y Etxatu beike bidea hasta el **Ayuntamiento de Loiu**.

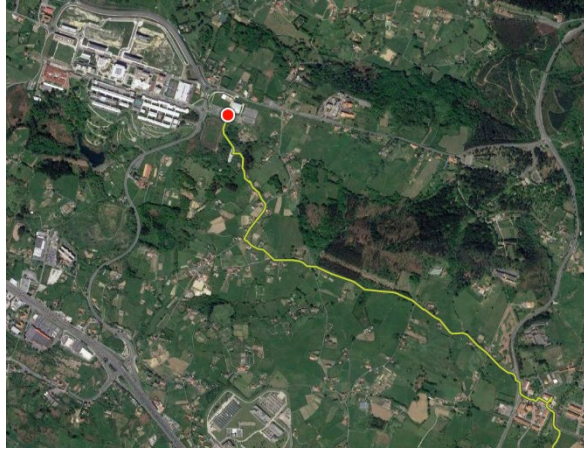


Km. 10 – Km 12,7

(Ayuntamiento de Loiu-Campus de Leioa-Erandio)

Cruzaremos la BI-2704 en el punto kilométrico 9,4 (situado a la altura del Ayuntamiento de Loiu) y entraremos en el **Término Municipal de Erandio.**

Enlazaremos Ibarondo Bidea –Tellebarri Ibarondo-Urgitxi Tellebarri por Desengaño Urgitxi hasta las ermitas de Magdalena y San Cristóbal donde tomaremos el camino que conduce a los frontones del Campus hasta llegar al **Polideportivo Universitario de Leioa-Erandio.**



Llegada: Polideportivo Universitario de Leioa-Erandio.