

eman ta zabal zazu



Universidad
del País Vasco

Euskal Herriko
Unibertsitatea

HEZKUNTZA PREMIA BEREZIAK DITUZTEN IKASLEEN ARRETA

SARBIDE PROBETARAKO
GIDA

2024-2025

www.ehu.eus



2024-2025 Ikasturtea

Gida hau BERRITZEGUNEKO Hezkuntza Premia Bereziko Aholkulari eta BIGARREN HEZKUNTZAKO Ikastetxeko Orientatzaileei zuzenduta dago. Bere helburua Unibertsitatean Sartzeko Ebaluazio-probetan egokitzapenak eskatzeko prozeduraren berri ematea da.

Gida eskuragarri:
www.ehu.eus/discapacidad



Aurkibidea

1. Unibertsitate sarrerarako desgaitasunak, eta oro har, hezkuntza premia bereziak dituzten ikasleentzako arreta.....	2
1.1. Helburuak.....	2
1.2. Jarduerak.....	2
1.3. Unibertsitatera sartzeko probetarako egokitzapenak..	3
1.4. Beharrezko dokumentazioa	6
1.5. Egokitzapenak eskatzeko prozedura	8
2. Desgaitasunak dituzten Pertsonentzako Zerbitzua.....	10
2.1. Eginkizuna.....	10
2.2. Araudia.....	10
2.3. IV. Inklusio Plana	14
2.4. Lan Taldea.....	16
2.5. Ikasleak zifratan.....	17
3. Glosarioa.....	19



1. UNIBERTSITATE SARRERARAKO DESGAITASUNAK, ETA ORO HAR, HEZKUNTZA PREMIA BEREZIAK DITUZTEN PERTSONENTZAKO ARRETA

1.1. HELBURUAK

- Unibertsitatera sartzeko eta sarrera probetarako orientabidea, argibideak eta aholkuak emateko komunikazio-bideak finkatzea.
- Ikasleek Unibertsitatera Sartzeko Ebaluazioan izango dituzten behar berezien ebaluaketa egitea eta baliabideen gestioak gauzatzea.

1.2. JARDUERAK

- Sarrera probetan egokitzapenak egiteko prozedurari buruzko informazioa ematea Berritzeguneei, Derrigorrezko Bigarren Hezkuntzaren Ondoko Zentroei eta Helduentzako Irakaskuntza Zentroei.
- Berritzeguneei, Derrigorrezko Bigarren Hezkuntzaren Ondoko Zentroek eta Helduentzako Irakaskuntza Zentroek eginiko kontsultak erantzutea.
- Unibertsitate-aurreko desgaitasunak eta, oro har, premia bereziak dituzten ikasleen egokitzapen-eskaerak kudeatzea, unibertsitatera sartzeko batxilergoaren ebaluazio probetan.
- Unibertsitatera sartzeko batxilergoaren ebaluazio probetako epaimahaikideei desgaitasunak eta, oro har, premia bereziak dituzten ikasleen arretarako aholkularitza ematea.
- Desgaitasunak eta, oro har, premia bereziak dituzten ikasleek egin nahi dituzten tituluei buruzko informazioa, aholkularitza eta orientazioa ematea.



1.3. UNIBERTSITATERA SARTZEKO PROBETARAKO EGOKITZAPENAK

Entzumen urritasuna duten ikasleentzako egokitzapenak:

- Denbora gehitzea (15 minutu gehiago).
- Eserlekuaren erreserba lehen ilaran.
- Argibide pertsonalizatuak.
- Zeinu Hizkuntzako Interpreteta.
- Gorreriari buruzko jarraibideak zuzentzaileentzat.

Ikusmen urritasuna duten ikasleentzako egokitzapenak:

- Denbora gehitzea (15 minutu gehiago).
- Azterketaren testua arial 16 formatuan eta lerroartean 1,5.
- Ordenagailua (posible diren ikasgaietan) eta azkeneko ilaran jesarlekua erreserbatzea.
- Azterketak braillez eta/edo Word fitxategian (IBTk egokituak)
- Ekipamendu espezifikoa: IBTaren ordenagailua, programa espezifikoak, braille teklatura, lupa, etab.
- Aparteko ikasgela, salbuespeneko egoeretan.



Desgaitasun fisikoa (motore-urritasuna eta gaixotasun organikoak)

duten ikasleentzako egokitzapenak

- Denbora gehitzea (15 minutu gehiago).
- Altzari egokitua.
- Espazio irisgarriak.
- Ordenagailua (posible diren ikasgaietan)
- Transkripzioa
- Hezkuntza laguntzarako espezialista.
- Komunera joateko edo gelatik ateratzeko baimena.
- Krisi-kasuetarako jarraibide espezifikoak.
- Elikagaiak hartzeko, medikazioa edo neurgailu eta aparatuak edukitzeko baimena.
- Aparteko ikasgela, salbuespeneko egoeretan.

Ikasteko Zailtasun Espezifikoak dituzten ikasleentzako egokitzapenak (Dislexia, disortografia, disgrafia, diskalkulia eta Hizkuntzaren Nahaste Espezifikoa):

- Denbora gehitzea (15 minutu gehiago).
- Irakasleek azterketa ozen irakurtzea, ikasleak, soilik ikasleak azterketa egitean eskatzen badu bakarrik.
- Azterketaren amaieran idatzitakoa irakurgarria dela egiaztatu, soilik ikasleak azterketa egitean eskatzen badu bakarrik.
- Azterketaren amaieran ozen irakurtzea ikasleak idatzitakoa berrikusteko, soilik ikasleak azterketa egitean eskatzen badu bakarrik.
- Ordenagailua (posible diren ikasgaietan) eta azkeneko ilaran jesarlekua erreserbatzea.
- Dislexiari buruzko jarraibideak zuzentzaileentzat.



Arreta Gabezia eta Hiperaktibitate Nahastea (AGN-H) dituzten ikasleentzako egokitzapenak:

- Denbora gehitzea (15 minutu gehiago).
- Eserlekuaren erreserba distrakzioak ekiditeko.
- Azterketaren egituraren berri eman eta argibideak modu pertsonalizatuan azpimarratu ikasleari, soilik ikasleak azterketa egitean eskatzen badu.
- Azterketaren amaieran idatzitakoa irakurgarria dela egiaztatu, soilik ikasleak azterketa egitean eskatzen badu.
- Azterketaren amaieran galdera guztiak erantzun dituela egiaztatu.
- Aparteko denbora amaitzeko 30 minutu falta direnean abisatzea.
- Arreta-dei diskretuak, arreta galtzen bada.

Autismoaren Espektroko Nahasmenak (AEN) dituzten ikasleentzako egokitzapenak:

- Denbora gehitzea (15 minutu gehiago)
- Azterketaren egituraren berri eman eta argibideak modu pertsonalizatuan azpimarratu ikasleari, soilik ikasleak azterketa egitean eskatzen badu.
- Ordenagailua (posible diren ikasgaietan) eta azkeneko ilaran jesarlekua erreserbatzea.
- Erreserbatutako eserlekua edo aparteko gela
- Komunera joateko edo gelatik ateratzeko baimena
- Aparteko denbora amaitzeko 30 minutu falta direnean abisatzea
- Azterketa egingo den instalazioa alde aurretik bisitatu
- Aparteko ikasgela, salbuespeneko egoeretan



Nahaste psikikoak dituzten ikasleentzako egokitzapenak:

- Denbora gehitzea (15 minutu gehiago)
- Eserlekuaren erreserba
- Ikasgelatik irteteko baimena antsietate-krisiak edo nahasmenduarekin lotutako beste egoera batzuk izanez gero.
- Krisi kasuetarako argibideak
- Aparteko denbora amaitzeko 30 minutu falta direnean abisatzea
- Aparteko ikasgela, salbuespeneko egoeretan

1.4. BEHARREZKO DOKUMENTAZIOA

Diagnostiko txostena: Desgaitasun mailaren aitorten agiria, eta agiririk ezean, mediku txostena edota txosten psikopedagogikoa, honako hauek barnean hartuta:

- Ikaslearen izen-abizenak
- diagnostiko argia eta esplizitua
- profesionalaren datuak eta sinadura (elkargokide-zenbakia barne)
- bidalketa-data osoa.

Dokumentu horiek gaur egungoak izan beharko dute, gehienez 2 urteko antzintasunarekin, Ikasteko Zailtasun Espezifikokoak dituzten ikasleen txostenetan izan ezik, horietan 10 urtetik aurrera eginda egotea eskatuko baita.



Egokitzapen txostena:

- Ikasleek batxilergoko ikasketetan izan dituzten egokitzapenen eta/edo baliabideen berri eman behar da berariaz.
- Eskatu beharreko egokitzapenak adierazten direnean eta aukera bat baino gehiago dutenean, batxilergoan berariaz behar dituenak bakarrik aukeratu behar dira, eta ikaslearekin adostuta egongo dira.
- Egokitzapen txostena egiteko zerbitzuko web atarian eskuragarri dagoen 2025eko formularioa erabili:
www.ehu.eus/discapacidad
 - ✓ ***Berritzeguneko Hezkuntza Premia Berezien zerrendetan dauden ikasleen kasuan:*** Berritzegune, IBT edo Gorren Koordinazioak egindako egokitzapen txosten bat ikastetxera bidali behar da.
 - ✓ ***Berritzeguneko Hezkuntza Premia Berezien zerrendetan ez dauden ikasleen kasuan:*** Ikastetxeko egokitzapen txosten bat



1.5. EGOKITZAPENAK ESKATZEKO PROZEDURA

<p>URTARRILARE N 1etik 31ra</p>	<p>Bigarren Hezkuntzako Ikastetxeak pertsona bat izendatu behar du egokitzapen eskaera kudeatu eta jarraipena egiteko arduratuko dena Ikastetxeak formulario bat beteko du Zerbitzuaren webgunean, arduradunaren datu hauekin: Izen-abizenak, NAN zenbakia, jaiotze data, helbide elektronikoa (konpartitu gabeko kontua), ikastetxearen izena, kodea eta telefonoa.</p>
<p>OTSAILAREN 7</p>	<p>Zerbitzuak ikastetxeko arduradunari sarbiderako kodeak eta egokitzapenen eskaerak egiteko argibideak bidaliko dizkio. Kode hauek espezifikoak dira USEko egokitzapenak bideratzeko.</p>
<p>OTSAILAREN 12tik 28ra</p>	<p>Egokitzapen eskaerak egiteko epea. Eskaera egiteko ikasleak USEko aurrematrikula egina izan behar du. Arduradunak eskaerak bideratzeko behar den dokumentazioa, pdf formatuan eskaneatuta behar izango du.</p>
<p>MARTXOAREN 3tik MAIATZAREN 9ra</p>	<p>Zerbitzuak eskaerak baloratuko ditu eta GAUR aplikazioaren bitartez onarpenaren berri emango da. Beharrezkoa den kasuetan soilik zerbitzua ikastetxeko arduradunekin jarriko da harremanetan.</p>
<p>MAIATZAREN 12tik 21era</p>	<p>Ikastetxeko arduradunak emaitzak jakin bezain laster discap@ehu.eus helbidera email bat bidali behar du, ikasleak ikasketak gaintitu dituen edo ez adieraziz, egokitzapen eskaera zein deialdian kudeatuko den zehazteko.</p>



OHIKO DEIALDIA

MAIATZARE N 28	Sarbide Probarako Zuzendariak probak egingo diren lekuen eta epaimahaien osaeraren berri emango dio zerbitzuari.
MAIATZARE N 29 eta 30	Zerbitzuak egokitzapenen berri emango die epaimahaiei.
EKAINAREN 2	Zerbitzuak Ikastetxeko arduradunari epaimahaiko jarraibideak baieztatuko dizkio.

EZ OHIKO DEIALDIA

EKAINAREN 11tik 20ra	Ikastetxeko arduradunak emaitzak jakin bezain laster discap@ehu.eus helbidera email bat bidali behar du, ikasleak ikasketak gainditu dituen edo ez adieraziz, egokitzapen eskaera kudeatuko behar den zehazteko.
EKAINAREN 25	Sarbide Probarako Zuzendariak probak egingo diren lekuen eta epaimahaien osaeraren berri emango dio zerbitzuari.
EKAINAREN 26 eta 27	Zerbitzuak egokitzapenen berri emango die epaimahaiei.
EKAINAREN 30	Zerbitzuak Ikastetxeko arduradunari epaimahaiko jarraibideak baieztatuko dizkio.

HARREMANETARAKO PERTSONAK:

Araba: Natalia Ortiz 945 014343

Bizkaia: Kepa González 946 012258 / Itziar Zubiaur 9460013709

Gipuzkoa: Mamen López 943 015184 / Ane Amondarain 943 018137

discap@ehu.eus

www.ehu.eus/discapacidad



2. DESGAITASUNAK DITUZTEN PERTSONENTZAKO ZERBITZUA

2.1. EGINKIZUNA

Desgaitasunak dituzten Pertsonentzako Zerbitzuak desgaitasunak dituzten ikasleak eta, oro har, hezkuntza premia bereziak dituzten ikasleen aukera-berdintasunaren printzipioa bermatu, ikasketetarako sarbidea erraztu, unibertsitateko zerbitzuak jaso eta unibertsitateko bizitzan parte hartzea errazteko eginkizuna du.

2.2. ARAUDIA

Atal honetan zerbitzuaren lana gidatzen eta zuzentzen duen erreferentzia dokumentalak eta araudia jasotzen dira. Zerbitzuko web atariaren bitartez jaso daitezke guztiak.

UPV/EHUko ESTATUTUAK

17/2011 DEKRETUA, otsailaren 15koa, Universidad del País Vasco/ Euskal Herriko Unibertsitateko Estatutuak onartzen dituena.

Desgaitasunak dituzten ikasleak eta, oro har, hezkuntza premia bereziak dituzten ikasleen aukera-berdintasunaren printzipioa bermatzeko beharrezko neurriak jasotzen ditu.



Lehenengo Titulua. UPV/EHUren izaera eta helburuak

4. art -

2.- UPV/EHUK honako hauek sustatuko ditu:

b) Premia bereziak dauzkaten pertsonak unibertsitateko kideen artean izatea.

3.- UPV/EHUK emakumeen eta gizonen berdintasuna bermatuko du bere baitan eta beharrezko neurriak hartuko ditu inor diskriminatua izan ez dadin arrazoi hauengatik: jatorria, etnia, sexua, erlijioa, iritzia, hizkuntza edo bestelako egoera pertsonal edo sozialen bat. Beraz, UPV/EHUK aintzat hartuko ditu honako printzipio hauek: aukera berdintasuna, aniztasunaren eta diferentziaren errespetua, genero ikuspegia txertatzea, ekintza positiboa, sexuari lotutako rolak eta estereotipoak baztertzea, eta gizonen eta emakumeen ordezkartza parekatua.

II. Titulua Unibertsitateko kideak

V. Kapitulua. Premia bereziak dauzkaten pertsonak

67. art -

UPV/EHUK ekintzak bultzatuko ditu premia bereziak dauzkaten unibertsitateko kideek eta gainerako kideek aukera berdintasun berberak daukatela ziurtatzeko. Beraz, beharrezko baliabideak, informazioa, laguntza eta bitartekoak jarriko ditu premia bereziak dauzkaten pertsonen eskura



68. art –

- 1.– UPV/EHUK bermatu egingo die aukera berdintasuna ezintasunak dauzkaten ikasleei eta unibertsitateko gainerako kideei. Beraz, debekatu egingo du edozein diskriminazio mota eta ekintza positiboa bultzatuko du, aipatutako pertsonen parte hartzea erabatekoa eta eraginkorra izan dadin unibertsitatean.

- 2.– Ezintasunak dauzkaten ikasleak eta unibertsitateko gainerako kideak ezin izango dira izan diskriminatuak beren ezintasunagatik, ez zuzenean ez zeharka, unibertsitatera sartzeko prozesuan, bertan ari direnean, eta titulu akademikoak edo onartuta dauzkaten bestelakoak baliatzean.

- 3.– Ezintasunak dauzkaten ikasleek horrelakorik behar balute, unibertsitateko ikastegiek eta sailek esanguratsuak ez diren egokitzapen curricularrak egingo lituzkete eta ikasleen beharretara moldatutako tutoretza espezifikoak ezarriko.

- 4.– UPV/EHUK egokitu egin beharko du bere ingurunea, legeriak xedatutakoari jarraiki, ezintasunak dauzkaten pertsonak oztoporik gabe ibili ahal izan daitezen bertan.

- 5.– UPV/EHUK kontuan hartuko du ezintasunak dauzkaten pertsonen lana emateko arautegietan xedatutakoa, eta aplikatu egingo du langileak hautatu eta kontratatzean.



HEZKUNTZA PREMIA BEREZIAK DAUZKATEN UPV/EHUKO IKASLEEI AUKERA BERDINTASUNA BERMATZEKO ARAUTEGIA

AKORDIOA 2015eko apirilaren 30ean UPV/EHUko Gobernu Kontseiluak onartua, hezkuntza premia bereziak dituzten UPV/EHUko ikasleei aukera berdintasuna bermatzeko (eta 2023ko uztailaren 20ko UPV/EHUko Gobernu Kontseiluaren Erabakiaren bidez aldatua.)

Arautegi honen helburua da desgaitasunak eta, oro har, hezkuntza premia bereziak dituzten UPV/EHUko ikasleen arretarako ekintzak arautzea, unibertsitateko gainerako kideek dituzten aukera berberak bermatuko dizkieten ikasketetarako sarbidea erraztu, ikasketak egin eta erabateko parte hartzea izateko aukera izatea unibertsitatean egongo diren bitartean.

Hurrengo informazioa aurki dezakezu:

- Hezkuntza premia bereziak dituzten ikasleen eskubideak eta erantzukizunak.
- Ezgaitasunak dituzten Pertsonentzako Zerbitzuko jarduera prozedurak.
- Hezkuntza premia bereziak dituzten ikasleen aukera berdintasuna bermatzeko baliabideak.
- Erreklamazio prozedurak.
- Datuak babestu.



2.3. UPV/EHUko IV. INKLUSIO PLANA 2024-2027

UPV/EHUko Gobernu Kontseiluak 2023ko abenduaren 14an onartua.

I. ARDATZA: Informazioa gizarte eta hezkuntza inklusioaren ikuspegitik ematen dela bermatzea, unibertsitate aurreko ikasleek unibertsitate ikasketak aukera erreal gisa ikus ditzaten eta beren egoerara egokitutako erabakiak har ditzaten.

1.1. Unibertsitatera sartzeko bideak, ikasketen eskaintza eta UPV/EHUUn inklusioa babesteko neurriak eta baliabideak ezagutzera ematea.

1.2. Erabakiak hartzeko erraztasunak ematea, ikasleak beren aukerez kontzientziatuta.

II. ARDATZA: Aukera berdintasuna bermatzea, unibertsitate ikasketen sarreran.

2.1. Unibertsitatera sartzeko probak egiteko aukera bermatzea ikasle guztiei.

2.2. Unibertsitatera sartzeko administrazio tramiteak erraztea.

2.3. Aniztasuna aintzat hartuko duten prozesuak egitea, ikasleei unibertsitatean kokatzeko orduan lagunduko dietenak.



III. ARDATZA: Unibertsitate bizitza inklusioaren ikuspegitik garatzea.

3.1. Ahultasun egoeran dauden pertsoneri unibertsitate ikasketak egiteko erraztasunak ematea.

3.2. Ikasleen parte hartze aktiboa bultzatzea unibertsitate bizitzan, eta UPV/EHUko kide izatearen sentimendua indartzea.

3.3. Ahultasun egoeran dauden ikasleek naziokoak nahiz nazioarteko mugikortasun programetan parte har dezaten sustatzea

3.4. Kultura inklusiboa UPV/EHUko unibertsitateko kideen artean zabaltzea, eta gizartearen sentsibilizazioan laguntzea.

3.5. Ikasleen enplegarritasunaren alde egitea

IV. ARDATZA: Bizitza aktiborako igarobidea erraztea

4.1. Unibertsitate ikasketak amaitu ondoren erabakiak hartzeko

4.2. Hedabideetan presentzia eta sareko lana indartzea, ikasle egresatuen gizarteratzea errazteko.

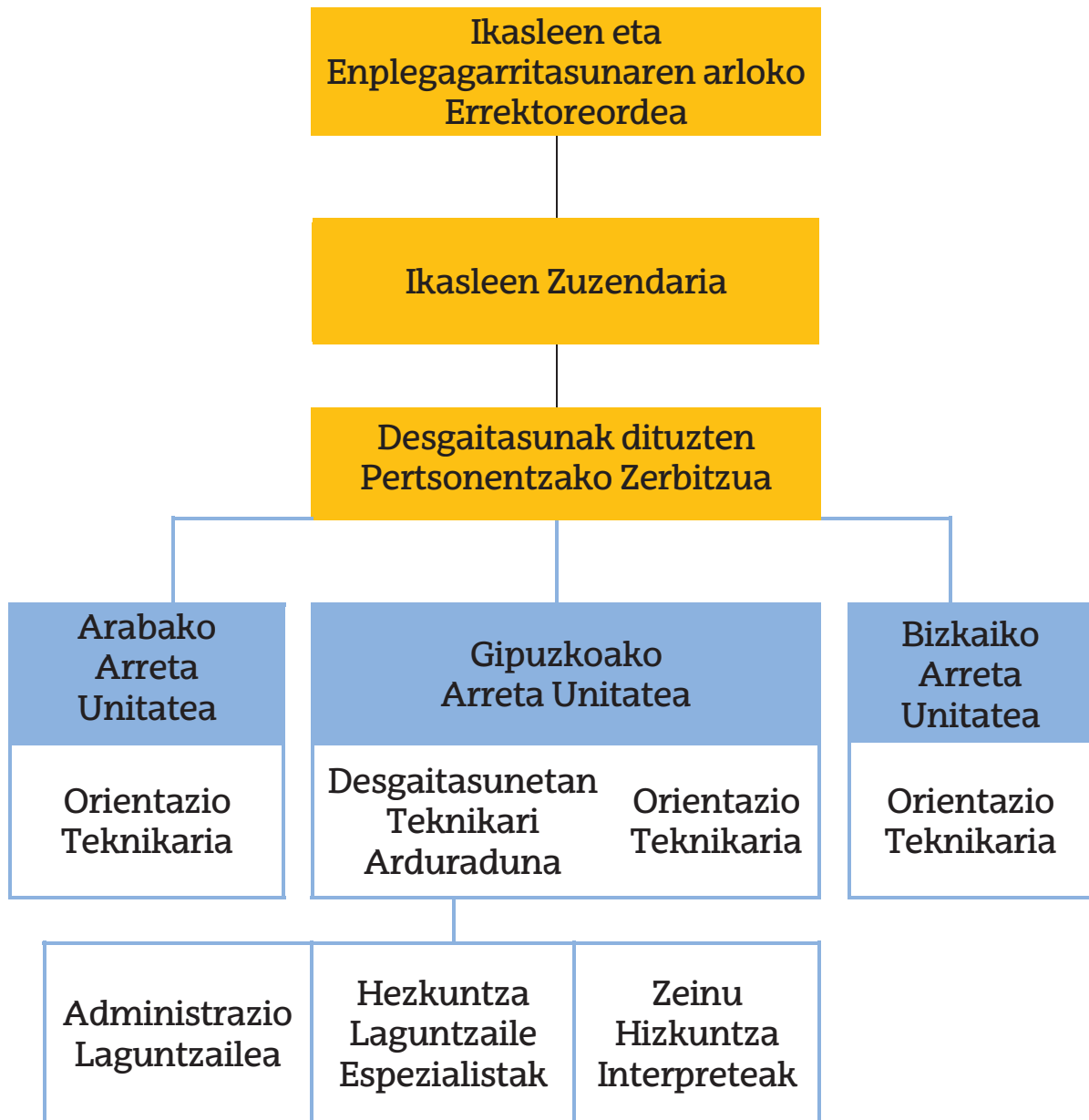
V. ARDATZA: Arreta sistema integral eta jasangarria finkatzea

5.1. Arreta sistemaren osotasuna bermatuko duen inklusio kontzeptu konprometitu eta global batetik lan egitea.

5.2. Neurriak hartzea eskusio eta ahultasun arriskupean dauden kolektiboeri arreta emateko sistema jasangarria izan dadin.



2.4. LAN TALDEA





2.5. IKASLEAK ZIFRATAN

Taula. 1 2023-2024 IKASTURTEAN PREMIA BEREZIAK DITUZTEN ERROLDATUTA DAUDEN IKASLEAK					
		ARABA	BIZKAIA	GIPUZKO A	GUZTIR A
Entzumen desgaitasuna	Emakumea	4	13	2	19
	Gizonezkoa	0	4	1	5
	Guztira	4	17	3	24
Ikusmen desgaitasuna	Emakumea	4	4	0	8
	Gizonezkoa	3	5	5	13
	Guztira	7	9	5	21
Desgaitasun fisikoa (1)	Emakumea	17	34	17	68
	Gizonezkoa	8	28	11	47
	Guztira	25	62	28	115
Ikasteko Zailtasun Espezifikoak (2)	Emakumea	15	48	38	101
	Gizonezkoa	8	21	13	42
	Guztira	23	69	51	143
Arreta Gabezia Nahastea-Hiperaktibitatea	Emakumea	11	28	26	65
	Gizonezkoa	13	29	25	67
	Guztira	24	57	51	132
Autismoaren Espekto Nahasmena	Emakumea	4	7	4	15
	Gizonezkoa	7	22	3	32
	Guztira	11	29	7	47
Nahaste Psikikoak	Emakumea	7	25	17	49
	Gizonezkoa	4	9	9	22
	Guztira	11	34	26	71
GUZTIRA	Emakumea	62	158	104	324
	Gizonezkoa	43	117	67	227
	Guztira	105	277	171	553

(1) Motore urritasunak eta gaixotasun organikoak

(2) IZE: Dislexia, disortografia, disgrafia, diskalkulia eta Hizkuntzaren Nahaste Espezifikoak



**Taula 2. DESGAITASUNAK EDO/ETA HEZKUNTZA PREMIA BEREZIAK DITUZTEN
AURREUNIBERTSITATEKO IKASLEEN BILAKAERA**

	2020			2021			2022			2023			2024		
	E	G	Total	E	G	Total	E	G	Total	E	G	Total	E	G	Total
Jasotako egokitzapen eskaerak	189	218	407	203	222	425	236	297	533	314	291	605	410	310	720
Sarbide probetan egokitzapenak dituzten ikasleak	190	206	396	180	224	376	223	256	479	272	247	519	373	260	632



3. GLOSARIOA

HEZKUNTZA INKLUSIBOA: ikasle guztien berdintasun aukerak bermatuko dituen irakaskuntzaren diseinua, antolaketa eta garapena ikasketetako sarbidea, aurrerapena eta partaidetzan. Hezkuntza interbentzio prozesu moduan ulertu behar da pertsona guztien ezaugarriak kontuan hartuz eta aniztasunari erantzuteko egokitzeko gaitasuna duena.

***AUKERA BERDINTASUNA:** ikasketetan dauden oztopoak hautsi behar dira ikasleentzako guztientzako bideratua dagoen irakaskuntza prozesuan, ikasle guztiak beraien ezaugarriaz gain curriculumera sarbidea izan dezaten, egokitzapen indibidualak egiteko beharrik egon gabe eta modu honetan hezkuntza inklusiboago bat lortuz.

HEZKUNTZA PREMIA BEREZIAK: ikasle batzuk desgaitasun baten ondorioz edo/ta ikasteko zailtasun espezifiko, nahaste edo gaixotasun baten ondorioz ikasketak egiteko eta garatzeko dituzten premiak dira. Hezkuntza testuinguruan ezarrita dauden ikasketetan sartzeko eta garatzeko gradu handi edo txiki batean dauden zailtasunak dira.



***DISEINU UNIBERTSALA:** guztientzako diseinurako printzipioen aplikazioan (Mace, 1985; Preiser y Ostrosff, 2001; Story, 2011), bere ingelerazko jatorrizko hitza, Universal Design, eskola, institutu eta unibertsitatean ematen diren irakaskuntza ikaskuntza prozesuetarako saiakera lortu nahian, ikasle guztiak kontuan hartzea beraien ezaugarri edota egoera pertsonalaz gain.

***IDU=IKASKUNTZARAKO DISEINU UNIBERTSALA:** IDU-aren definizioa curriculumari marko berri bat ematea da, hezkuntzarako hobekuntzak egitea ekarriko duena ikasle guztien aldetik eta batez ere desgaitasuna duten ikasleen aldetik (Hitchcock, Meyer, Rose y Jackson, 2002). IDU-ak ikasleen aniztasuna kontuan hartzen du curriculumean jasota dauden helburu, eduki, material eta ebaluaketan malgutasuna emanaz. Egoera honek hezkuntza adituei ikasgeletan irakasteko modu desberdinak ezartzea baimentzen du.

GJH- GARAPEN JASANGARRIRAKO HELBURUAK: 4.GJH= guztiontzako kalitatezko hezkuntza inklusiboa bermatzea eta 10. GJH= desberdintasunak murriztea. Garapen jasangarrirako 2030 EHUagendak 2019-2025 jasotzen ditu aipatutako helburuak.

*Ingrid Sala Bars, Sergio Sánchez Fuentes, Climent Giné Giné y Emiliano Díez Villoria. "Análisis de los distintos enfoques del paradigma del diseño universal aplicado a la educación". *Revista Latinoamericana de Educación Inclusiva*. Vol. 8, nº1, pp. 143-152