

EHUazoka

Unibertsitate Orientaziorako Azoka
Feria de Orientación Universitaria

Gipuzkoako Campusa
Campus de Gipuzkoa

EMERGENTZIA PLANA
PLAN DE EMERGENCIAS

UNIBERTSITATE ORIENTAZIORAKO AZOKA FERIA DE ORIENTACION UNIVERSITARIA

ZER EGIN BEHAR DA EMERGENTZIA BADAGO? ¿QUÉ HAY QUE HACER SI HAY UNA EMERGENCIA?



IGNACIO M^a BARRIOLA

Zer egin suterik badago?

- Eremuaren arduradunari abisua eman edo hurbilen dagoen alarma-pultsadorea sakatu.
- Berehala jo irteerara, ebakuazio-bideek adierazten duten noranzkoari jarraituz TOPALEKURAINO.

Segurtasun arauak

- Sirena entzutean eraikina ebakuatu hurbilen dagoen irteeratik.
- Alarma eta Ebakuazio arduradunek emandako jarraibideak bete.
- Ordenean irten, eta lasai; ez egin lasterka, ez egin atzera.
- Ez erabili igogailurik.
- Lagundu, lehen eta behin, ezintasunen bat duten pertsoneri eta istripua izan dutenei edo ondoezik daudenei.

¿Qué hacer si descubre un incendio?

- Avise al responsable de la zona o active el pulsador de alarma más cercana.
- Proceder a la evacuación del edificio dirigiéndose a la salida, según la dirección que indiquen las vías de evacuación hasta el PUNTO DE REUNIÓN.

Normas de seguridad

- Si escucha una sirena, evacue el edificio dirigiéndose a la salida más cercana.
- Seguir las instrucciones del personal de evacuación y alarma.
- Mantener la calma, no gritar, no correr, no retroceder.
- No utilizar ascensores.
- Ayudar a las personas que presenten discapacidades y a las personas que hayan sufrido un accidente o se encuentren mal.

Seinaleak / Señalización



Irteerako bidea
Vía de evacuación



Alarma pultadoreara
Pulsador de alarma



LARRIALDIKO IRTEERA
Salida de emergencia








Su-itzalgailua
Extintor de incendios

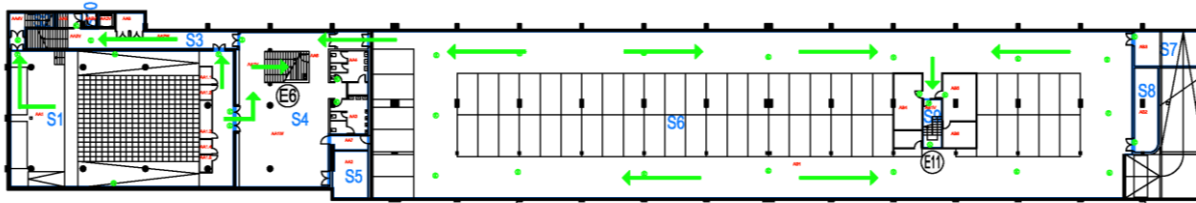
Bilgunea / Punto de Reunión



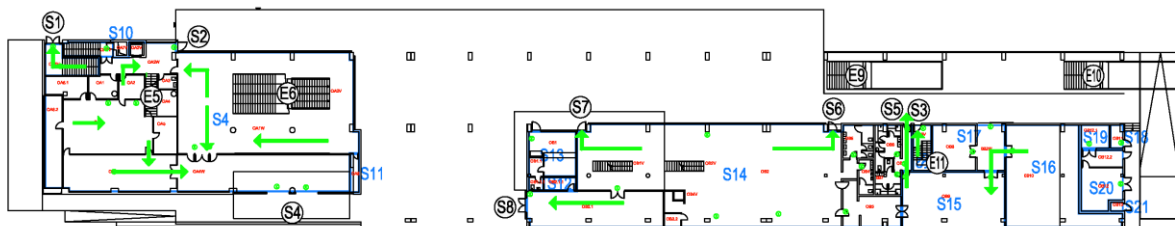
IRUDI-HITZAK / LEYENDA

-  IRTEERAKO BIDEA
VIA DE EVACUACION
-  SUTE SEKTOREAK
SECTORES DE INCENDIO
-  LARRIALDI ARGIA
LUMINARIA DE EMERGENCIA
-  LARRIALDI ARGIA IRTEERA OHARRAREKIN
LUMINARIA DE EMERGENCIA CON INDICACION DE SALIDA
-  NORABIDE ERAKUSLEA
INDICADOR DE DIRECCION

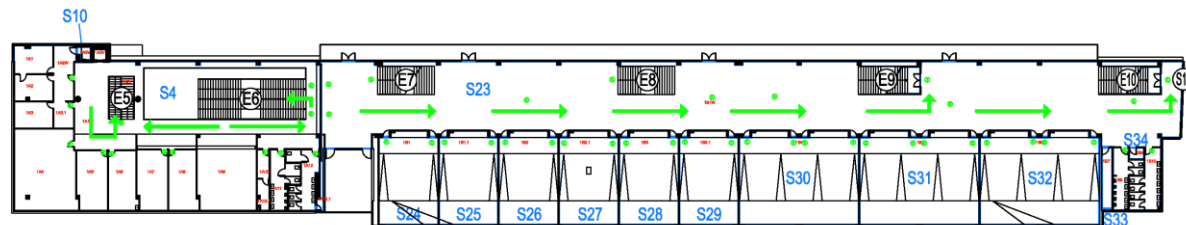
SOTOA / SÓTANO



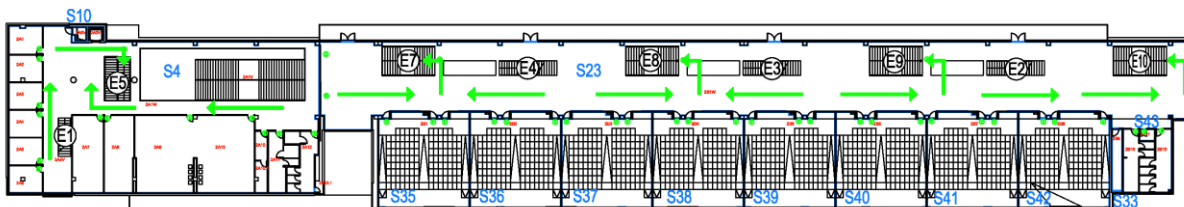
BEHEKO SOLAIRUA / PLANTA BAJA



LEHENENGO SOLAIRUA / PRIMERA PLANTA



BIGARREN SOLAIRUA / SEGUNDA PLANTA



UNIBERTSITATE ORIENTAZIORAKO AZOKA FERIA DE ORIENTACION UNIVERSITARIA

ZER EGIN BEHAR DA EMERGENTZIA BADAGO? ¿QUÉ HAY QUE HACER SI HAY UNA EMERGENCIA?



CARLOS SANTAMARIA

Zer egin suterik badago?

- Eremuaren arduradunari abisua eman edo hurbilen dagoen alarma-pultsadoreak sakatu.
- Berehala jo irteerara, ebakuazio-bideak adierazten duten noranzkoari jarraituz TOPALEKURAINO.

Segurtasun arauak

- Sirena entzutean eraikina ebakuatu hurbilen dagoen irteeratik.
- Alarma eta Ebakuazio arduradunek emandako jarraibideak bete.
- Ordenean irten, eta lasai; ez egin lasterka, ez egin atzera.
- Ez erabili igogailurik.
- Lagundu, lehen eta behin, ezintasunen bat duten pertsonari eta istripua izan dutenei edo ondorezkoak daudenei.

¿Qué hacer si descubre un incendio?

- Avise al responsable de la zona o active el pulsador de alarma más cercana.
- Proceder a la evacuación del edificio dirigiéndose a la salida, según la dirección que indiquen las vías de evacuación hasta el PUNTO DE REUNIÓN.

Normas de seguridad

- Si escucha una sirena, evacue el edificio dirigiéndose a la salida más cercana.
- Seguir las instrucciones del personal de evacuación y alarma.
- Mantener la calma, no gritar, no correr, no retroceder.
- No utilizar ascensores.
- Ayudar a las personas que presenten discapacidades y a las personas que hayan sufrido un accidente o se encuentren mal.

Seinaleak / Señalización



Irteerako bidea
Vía de evacuación



Alarma pultadoreara
Pulsador de alarma



Larrialdiko irteera
Salida de emergencia



Su-itzalgailua
Extintor de incendios

Bilgunea / Punto de Reunión



IRUDI-HITZAK / LEYENDA



IRTEERAKO BIDEA
VIA DE EVACUACION



SUTE SEKTOREAK
SECTORES DE INCENDIO



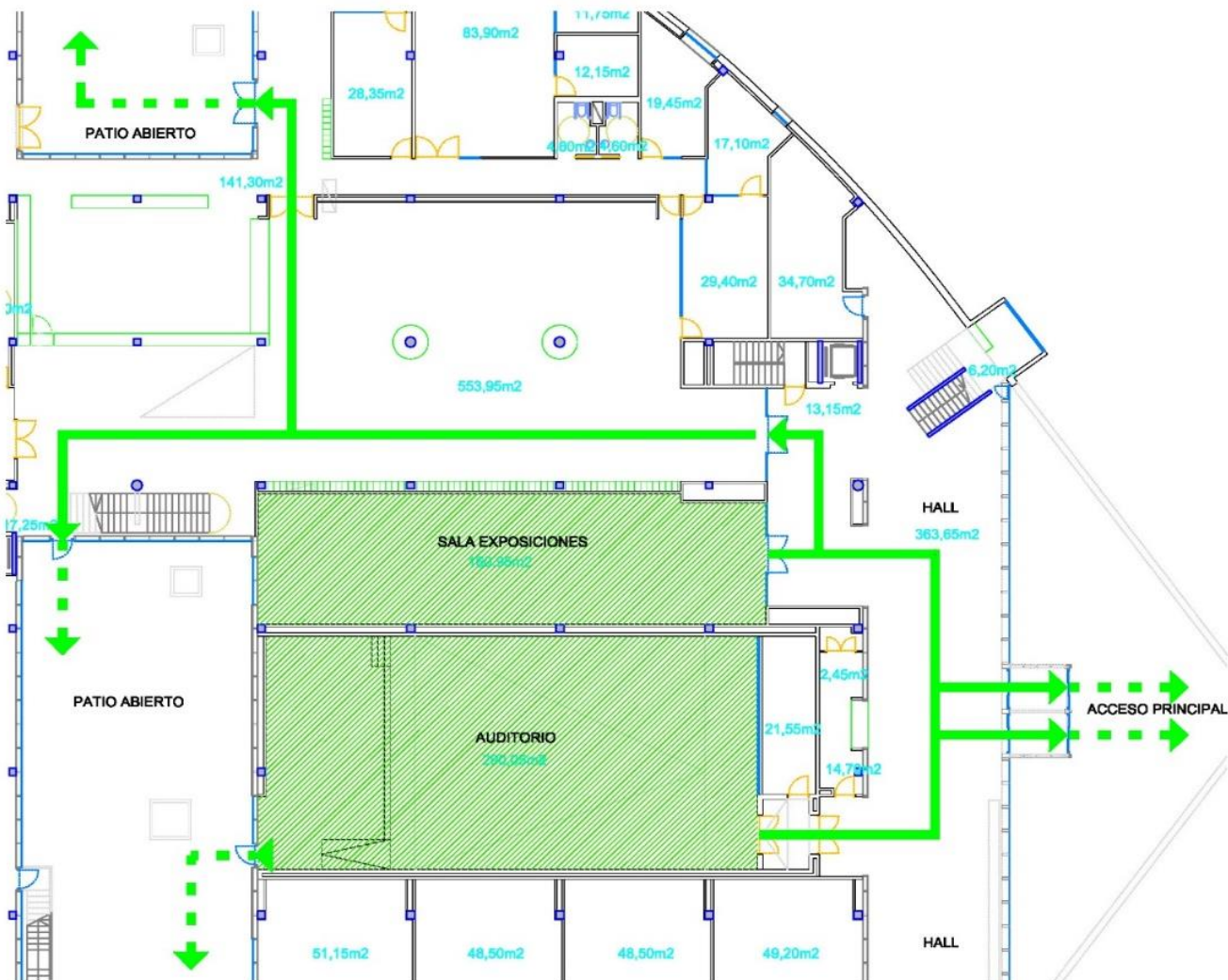
LARRIALDI ARGIA
LUMINARIA DE EMERGENCIA

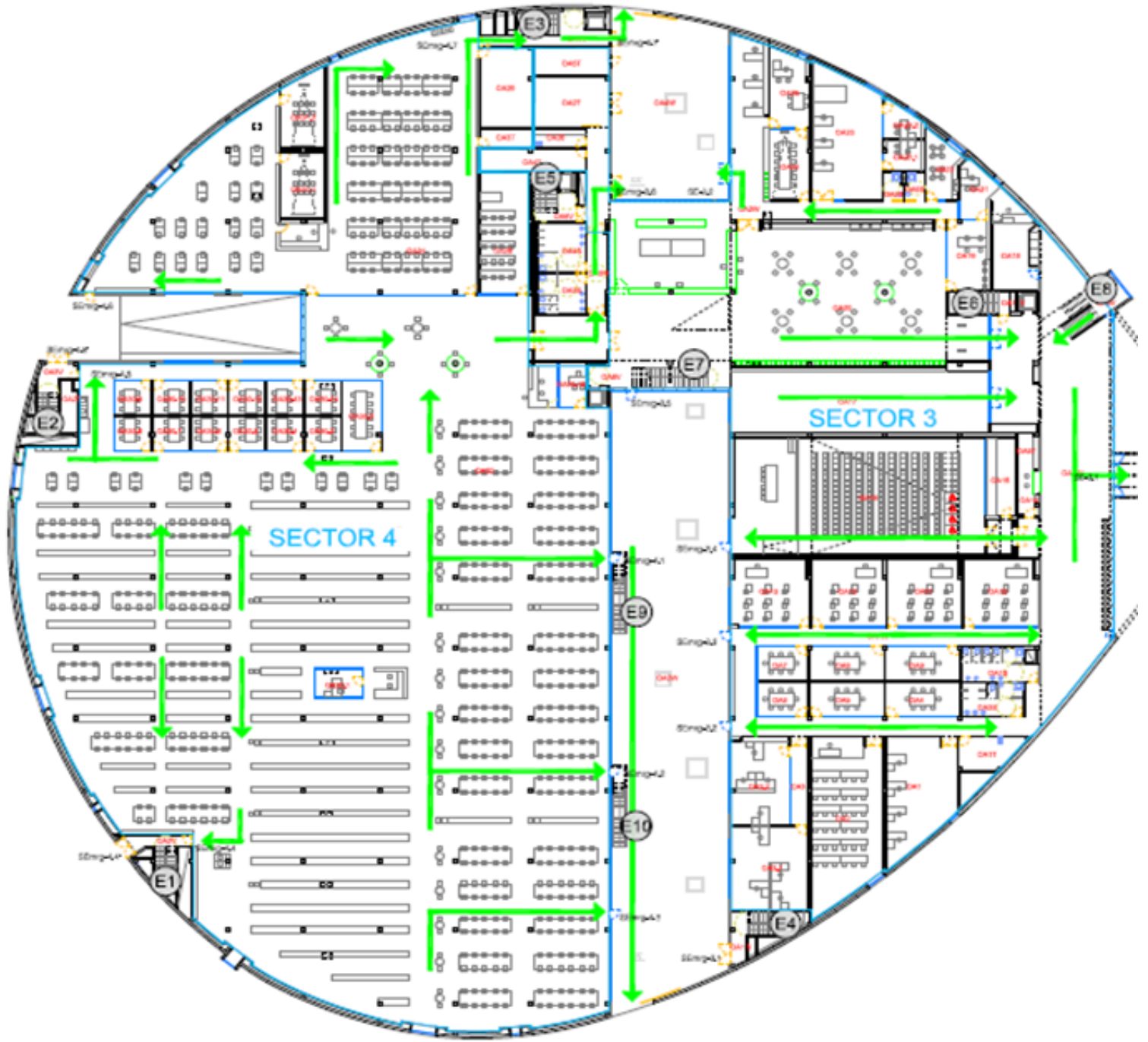


LARRIALDI ARGIA IRTEERA OHARRAREKIN
LUMINARIA DE EMERGENCIA CON INDICACION DE SALIDA



NORABIDE ERAKUSLEA
INDICADOR DE DIRECCION





EHUazoka

UNIBERTSITATE ORIENTAZIORAKO AZOKA FERIA DE ORIENTACION UNIVERSITARIA

ZER EGIN BEHAR DA EMERGENTZIA BADAGO? ¿QUÉ HAY QUE HACER SI HAY UNA EMERGENCIA?



GIPUZKOAKO INGENIARITZA ESKOLA / ESCUELA DE INGENIERÍA DE GIPUZKOA

Zer egin suterik badago?

- Eremuaren arduradunari abisua eman edo hurbilen dagoen alarma-pultsadorea sakatu.
- Berehala jo irteerara, ebakuazio-bideek adierazten duten noranzkoari jarraituz TOPALEKURAINO.

Segurtasun arauak

- Sirena entzutean eraikina ebakatu hurbilen dagoen irteeratik.
- Alarma eta Ebakuazio arduradunek emandako jarraibideak bete.
- Ordenean irten, eta lasai; ez egin lasterka, ez egin atzera.
- Ez erabili igogailurik.
- Lagundu, lehen eta behin, ezintasunen bat duten pertsoneri eta istripua izan dutenei edo ondoezik daudenei.

¿Qué hacer si descubre un incendio?

- Avise al responsable de la zona o active el pulsador de alarma más cercana.
- Proceder a la evacuación del edificio dirigiéndose a la salida, según la dirección que indiquen las vías de evacuación hasta el PUNTO DE REUNIÓN.

Normas de seguridad

- Si escucha una sirena, evacue el edificio dirigiéndose a la salida más cercana.
- Seguir las instrucciones del personal de evacuación y alarma.
- Mantener la calma, no gritar, no correr, no retroceder.
- No utilizar ascensores.
- Ayudar a las personas que presenten discapacidades y a las personas que hayan sufrido un accidente o se encuentren mal.

Seinaleak / Señalización



Irteerako bidea
Vía de evacuación



Alarma pultadore
Pulsador de alarma



Larrialdiko irteera
Salida de emergencia








Su-itzaigailua
Extintor de incendios

Bilgunea / Punto de Reunión



IRUDI-HITZAK / LEYENDA

-  IRTEERAKO BIDEA
VIA DE EVACUACION
-  SUTE SEKTOREAK
SECTORES DE INCENDIO
-  LARRIALDI ARGIA
LUMINARIA DE EMERGENCIA
-  LARRIALDI ARGIA IRTEERA OHARRAREKIN
LUMINARIA DE EMERGENCIA CON INDICACION DE SALIDA
-  NORABIDE ERAKUSLEA
INDICADOR DE DIRECCION

BEHEKO SOLAIRUA / PLANTA BAJA



LEHENENGO SOLAIRUA / PRIMERA PLANTA



BIGARREN SOLAIRUA / SEGUNDA PLANTA



HIRUGARREN SOLAIRUA / TERCERA PLANTA



LAUGARREN SOLAIRUA / CUARTA PLANTA

