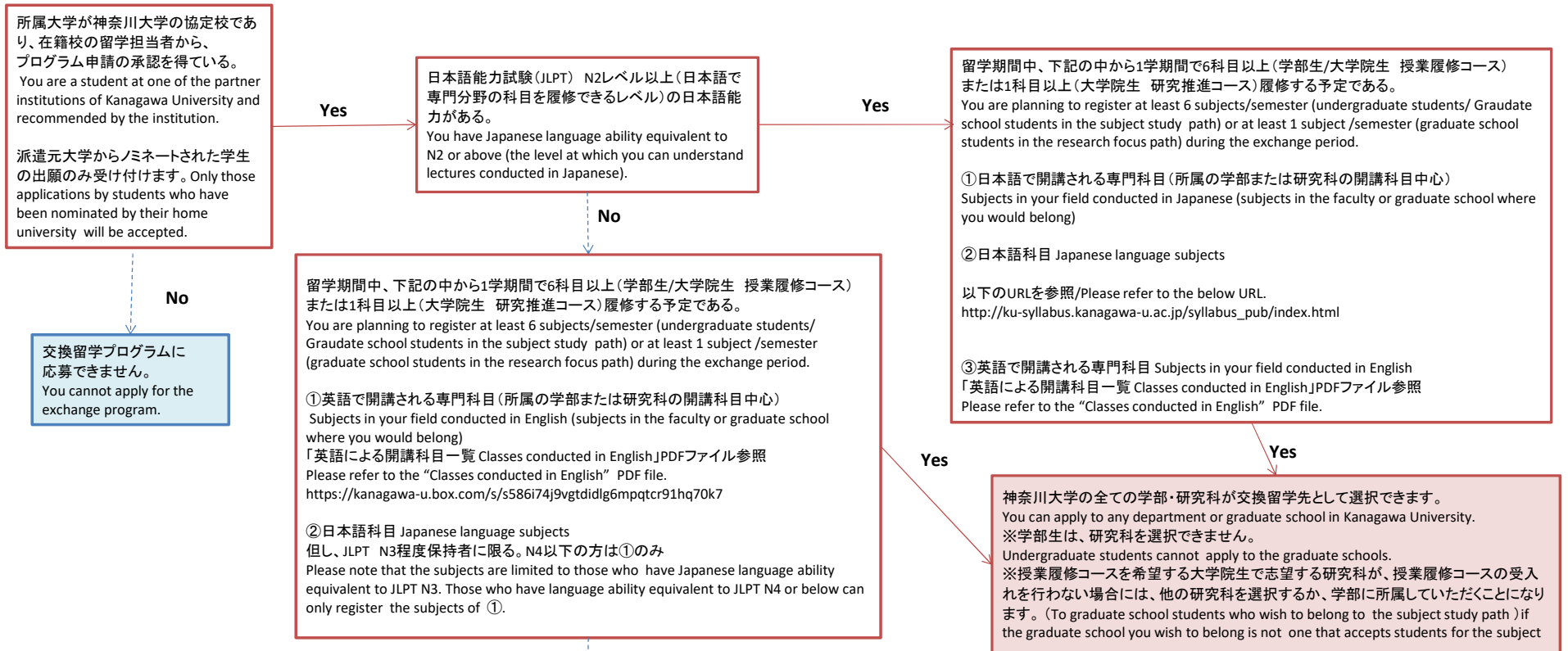


【交換留学プログラムの申請について Application for Exchange Program】

※下記の内容は変更の可能性があります。 The below contents may be subject to change.



<共通事項>

・日本語能力試験 (JLPT) 未受験の方は、来日前の受験をお勧めします。

We recommend that those who have not taken a JLPT test yet take a JLPT test before coming to Japan.

・留学ビザのため、最低6科目/学期 (1科目=100分/週、週600分) の履修をする必要があります。

※研究推進コースの大学院生は研究時間を多く要するため、この基準は適応されませんが、最低1科目以上は履修してください。

An exchange student must take at least 6 classes/semester to maintain eligibility for their student visa.

*Except for graduate students in the research focus path who will need to spend more time on research activities.

However, we request graduate students in the research focus path to register for at least 1 class.

・学部生は、研究科の開講科目を履修することができません。

Undergraduate students cannot register the subjects of graduate schools.

・博士課程前期 (修士課程) に所属する大学院生は、学部の開講科目を履修することができます。

Students who belong to a Master's Program can register the subjects of undergraduates.

・博士課程後期 (博士課程) に所属する大学院生は、学部の開講科目 (日本語科目を除く) を履修することができません。

Students who belong to a Doctorate Program cannot register the subjects of undergraduates (except for Japanese language subjects).

【日本語科目の履修について Registration for Japanese language subjects】

(みなとみらいキャンパス Minatomirai Campus) ※横浜キャンパスに所属する方は、ご相談ください。
Students who study at Yokohama Campus,
please feel free to ask the International Center.

