

PROGRAMA DOCENTIAZ  
Programa de evaluación de la actividad docente del profesorado de la UPV/EHU

5ª Convocatoria de la fase experimental

**Informe basado en la opinión del profesorado participante en  
DOCENTIAZ sobre el desarrollo del programa**

**Septiembre de 2015**

## ÍNDICE

	Pág.
1. Introducción	2
2. Profesorado que ha respondido al cuestionario	4
3. Análisis de la información	6
4. Conclusiones	7

## ANEXOS

Anexo 1: Respuestas obtenidas	8
Anexo 2: Modelo de autoinforme del profesor o de la profesora	18
Anexo 3: Modelo de cuestionario dirigido al profesorado	30

## 1. INTRODUCCIÓN

DOCENTIAZ es la herramienta de evaluación de la actividad docente del profesorado con la que cuenta actualmente la UPV/ EHU cumpliendo los requisitos establecidos por el programa DOCENTIA de la ANECA.

Este programa DOCENTIAZ se basa en el modelo de enseñanza-aprendizaje cooperativo y dinámico centrado en el alumnado / Ikaskuntza Kooperatiboa eta Dinamikoa (IKD).

Esta quinta convocatoria, se ha desarrollado en fase experimental, por lo que ha mantenido su carácter voluntario, necesario para incorporar adecuadamente los componentes técnicos de la evaluación y favorecer un clima de confianza que facilite este proceso evaluador. Para la difusión y validación del programa por parte de la Comunidad Universitaria, el Servicio de Evaluación Docente (SED), publicó en la página web del servicio la presente convocatoria, así como el manual y los resultados de la meta-evaluación de las anteriores convocatorias y los informes emitidos por ANECA- UNIBASQ. Así mismo se informó a los Decanos y Decanas, Directoras y Directores de Centro y al Consejo de Gobierno.

Previamente a la publicación, se habían impartido cursos de formación dirigidos al profesorado universitario dentro del programa FOPU perteneciente al Servicio de Asesoramiento Educativo (SAE) en los tres campos universitarios, así como visitas a distintos centros de la UPV/EHU.

El plazo de presentación de solicitudes para participar en DOCENTIAZ fue del 26 de setiembre de al 17 de octubre 2014, ambos inclusive y el profesorado tuvo de plazo hasta el 14 de noviembre para completar la solicitud y su Autoinforme.

El Autoinforme (ver anexo 1) es un instrumento al servicio de la evaluación formativa y su finalidad última es la de fomentar una reflexión sistemática para detectar aquellos aspectos de la práctica docente que dificultan el desempeño profesional docente.

El Autoinforme se estructura en las siguientes dimensiones:

- DIMENSION 0: Encargo docente, con sus correspondientes cinco factores correctores: número de estudiantes por grupo, número de centros en los que se imparte docencia, impartición de docencia en euskera, número de asignaturas diferentes y pertenencia al colectivo de profesorado novel (no permanente).
- DIMENSION 1: Planificación y Desarrollo del proceso de enseñanza-aprendizaje.
- DIMENSION 2: Resultados.
- DIMENSION 3: Desarrollo profesional docente: formación, innovación, coordinación y actividades institucionales de mejora.

La mayoría de los datos que se solicitan al profesorado se descargan automáticamente desde las bases de datos institucionales: los datos referidos a la Dimensión 0, las tasas de éxito, los resultados de la *Encuesta de Opinión al Alumnado sobre la docencia de su profesorado*, los trabajos dirigidos o supervisados, cursos o seminarios impartidos o recibidos, participación en proyectos de innovación docente, etc.

Este informe recoge la opinión del profesorado que ha participado voluntariamente en el programa DOCENTIAZ, en su quinta convocatoria. El Servicio de Evaluación Docente (SED) envió el 29 de mayo un cuestionario (ver anexo 2) cuyo plazo de cumplimentación finalizó el 22 de junio de 2015. El profesorado respondió telemáticamente y de forma anónima a través de la plataforma *encuestafácil*. Cabe indicar que se les aplicó el cuestionario una vez recibido el informe final de evaluación realizado por la Comisión Universitaria de Evaluación Docente (CUED).

El cuestionario combina una escala de medida tipo Likert con apartados abiertos y está compuesto por 13 preguntas que se distribuyen en cinco bloques temáticos:

- 1) Preguntas de contextualización (P.1-2)
- 2) Preguntas acerca del contenido sustantivo del programa DOCENTIAZ (P. 3-7)
- 3) Preguntas acerca de su motivación para presentarse al programa DOCENTIAZ (P. 8-9)
- 4) Pregunta relacionada con el funcionamiento del Servicio de Evaluación Docente (SED/IEZ) (P.10)
- 5) Cuestiones sobre la satisfacción general en esta quinta convocatoria (P.11-12)
- 6) Pregunta abierta sobre la valoración general del programa DOCENTIAZ y su desarrollo (P. 13)

## 2. PROFESORADO QUE HA RESPONDIDO AL CUESTIONARIO

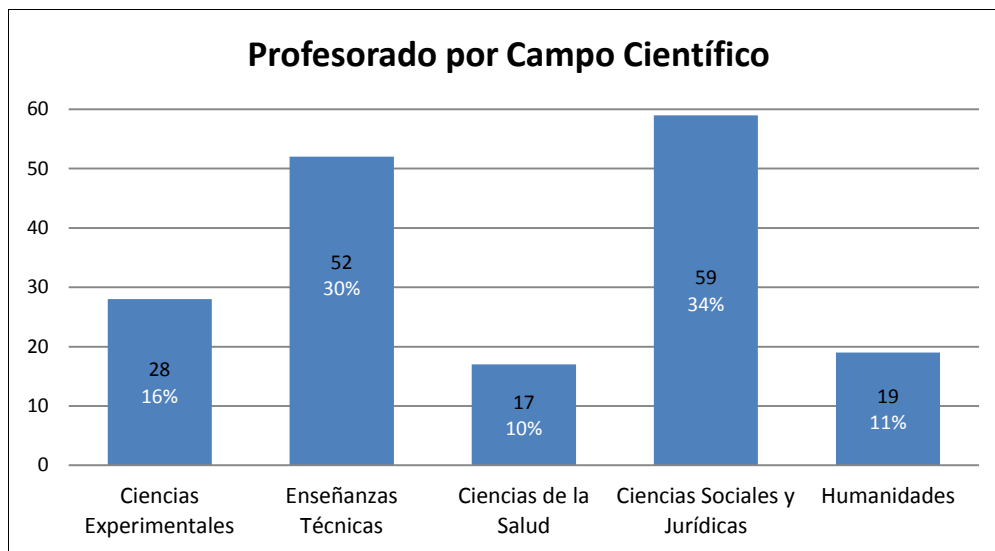
Del total de 238 profesores y profesoras a los que se invitó a rellenar el cuestionario, respondieron 175, cifra muy elevada si tenemos en cuenta la pérdida de respuestas que se da en cualquier encuesta telemática. En suma, un 73% de la población respondió al cuestionario. Este alto índice de participación da medida del interés del profesorado respecto al programa DOCENTIAZ.

La Tabla 1 junto con la Figura 1 presenta los resultados correspondientes a las preguntas 1 y 2 respectivamente del cuestionario. La primera contiene el número de respuestas obtenidas en cada centro de la UPV/EHU que participó en esta quinta convocatoria experimental mientras que la figura refleja el número de respuestas por campo científico:

**Tabla 1. Respuestas por centro**

125. Facultad de Farmacia	9	5,1%
130. Facultad de Letras	7	4,0%
135. Facultad de Ciencias de la Actividad Física y del Deporte	3	1,7%
151. Escuela Universitaria de Estudios Empresariales de Vitoria-Gasteiz	1	0,6%
160. Escuela Universitaria de Trabajo Social de Vitoria-Gasteiz	2	1,1%
163. Escuela Universitaria de Ingeniería de Vitoria-Gasteiz	11	6,3%
215. Facultad de Ciencias Químicas	9	5,1%
224. Facultad de Derecho	2	1,1%
226. Facultad de Informática	5	2,9%
227. Unidad Docente de la F. de Medicina y Odontología en Donostia-San Sebastián	1	0,6%
230. Facultad de Filosofía y Ciencias de la Educación	5	2,9%
231. Facultad de Psicología	6	3,4%
240. Escuela Técnica Superior de Arquitectura	5	2,9%
251. Escuela Universitaria de Estudios Empresariales de Donostia-San Sebastian	3	1,7%
254. Escuela Universitaria de Magisterio de Donostia-San Sebastian	2	1,1%
263. Escuela Universitaria Politécnica de Donostia-San Sebastian	19	10,9%
264. Escuela Universitaria de Ingeniería Técnica Industrial de Éibar	1	0,6%
310. Facultad de Ciencia y Tecnología	11	6,3%
320. Facultad de Bellas Artes	2	1,1%
321. Facultad de Ciencias Económicas y Empresariales	8	4,6%
323. Facultad de Ciencias Sociales y de la Comunicación	26	14,9%
327. Facultad de Medicina y Odontología	6	3,4%
345. Escuela Técnica Superior de Ingeniería de Bilbao	11	6,3%
351. Escuela Universitaria de Estudios Empresariales de Bilbao	4	2,3%
352. Escuela Universitaria de Enfermería de Leioa	1	0,6%
354. Escuela Universitaria de Magisterio de Bilbao	5	2,9%
356. Escuela Universitaria de Relaciones Laborales	3	1,7%
363. Escuela Universitaria de Ingeniería Técnica Industrial de Bilbao	5	2,9%
364. Escuela Universitaria de Ingeniería Técnica de Minas y Obras Públicas	2	1,1%
<b>Total</b>	<b>175</b>	<b>100,0%</b>

Figura 1. Respuestas por Campo Científico



### 3. ANÁLISIS DE LA INFORMACIÓN

En cuanto al número de profesorado que ha tomado parte en esta quinta convocatoria ha ido aumentando progresivamente a lo largo de las convocatorias, manteniéndose el porcentaje de participación (73%) respecto al año anterior, y observándose una tendencia al alza, si tenemos en cuenta las respuestas por campo científico, en enseñanzas técnicas y ciencias de la salud.

En base al análisis de los resultados, el programa DOCENTIAZ es considerado por el profesorado de esta quinta convocatoria, como:

- Formativo (un 77,4 % está mediana, bastante o totalmente de acuerdo)
- Necesario ( un 98,3% está mediana, bastante o totalmente de acuerdo)
- Oportuno ( un 93,02 % está mediana, bastante o totalmente de acuerdo)

Respecto a la tarea de elaborar el autoinforme, el profesorado se ha encontrado con dificultades a la hora de trabajar con la aplicación informática (lenta, poco amable, no ha funcionado bien...). Otro aspecto que ha dificultado esta tarea ha sido el escaso tiempo para cumplimentar el informe final desde que se inicia la convocatoria hasta que se elabora dicho informe. Se puede señalar que en ocasiones los profesores/as parecen tener dificultades para comprender ciertos conceptos, terminología técnica, fórmulas...y dudas ante la elección y recopilación de documentación (evidencias...).

El protocolo de evaluación es percibido como una gran ayuda en la elaboración del autoinforme y como consecuencia, la evaluación del programa resulta transparente para este colectivo.

En cuanto a las razones por las cuales el profesorado ha participado voluntariamente en esta quinta convocatoria, se exponen a continuación:

- Un 72,5% considera que el programa DOCENTIAZ resulta una ayuda para detectar los aspectos a mejorar en la actividad docente.
- Un 90,2% considera que forma parte de sus obligaciones evaluar la faceta docente al igual que se realiza con la investigación.
- Un 83,7% considera que va a posibilitar un reconocimiento de la función docente que desarrolla.

Además, otras razones que se mencionan para participar en DOCENTIAZ son como consecuencia del interés que demuestra el centro, departamento o decanato...al que pertenece dicho profesor/a, por la posible participación en procesos selectivos y de acreditación de ANECA, UNIBASQ..., en PIES.....

Sobre la valoración del Servicio de Evaluación Docente, por parte del profesorado, un 96% de las respuestas obtenidas muestra un elevado índice de satisfacción respecto a la atención recibida por parte del personal del SED.

Finalmente, cabe destacar que un 82% del profesorado está satisfecho por haber participado en la quinta convocatoria del programa DOCENTIAZ (medianamente de acuerdo 13%, bastante de acuerdo 33% y totalmente de acuerdo 36%). Y a su vez, está satisfechos/as con los resultados obtenidos en un 79%.

#### **4. CONCLUSIONES**

El programa Docentiaz de la UPV/EHU se ha ido implantando progresivamente a lo largo de estas cinco convocatorias experimentales, se ha convertido en un programa de referencia para el profesorado de la UPV/EHU como herramienta de evaluación de la actividad docente, a la base del modelo educativo IKD, modelo de enseñanza aprendizaje cooperativo y dinámico centrado en el alumnado.

Por su parte, la encuesta aplicada al profesorado participante en esta quinta convocatoria nos ha proporcionado los siguientes datos: la mayoría está satisfecha con su participación, el profesorado concibe DOCENTIAZ como un programa formativo, necesario y oportuno. Están, a su vez, de acuerdo con el empleo de las tres fuentes de información: profesorado, alumnado y comisiones de calidad de los centros.

En esta quinta convocatoria el protocolo de evaluación ha facilitado enormemente la tarea de cumplimentar el autoinforme, al conocer con antelación las puntuaciones otorgadas a cada uno de los indicadores del programa, si bien en próximas ediciones se seguirá trabajando más aún en el contenido del protocolo de cara a su mejora.

Los motivos por los que el profesorado participa de manera voluntaria en este programa están relacionados sobre todo con el reconocimiento y la mejora de su función docente.

Se valora de manera muy positiva la atención recibida por el Servicio de Evaluación Docente, esta percepción se ha ido reforzando a lo largo del tiempo.

Las opiniones recabadas indican que la mayoría del profesorado se muestra satisfecha con su participación en esta convocatoria y bastante de acuerdo con los resultados obtenidos.

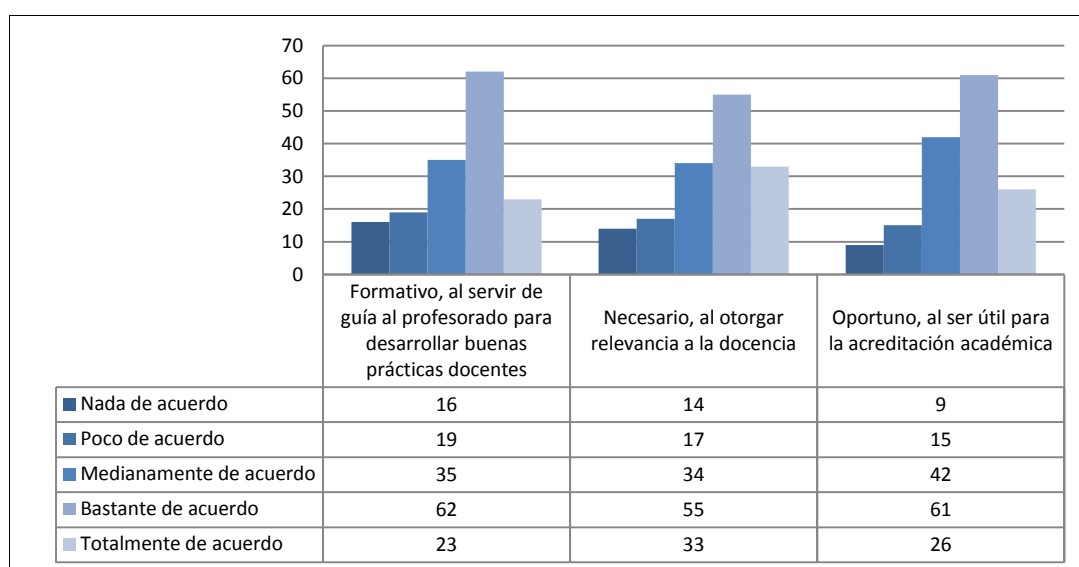


## **Anexo 1. RESPUESTAS OBTENIDAS**

Por cada pregunta del cuestionario, se presenta un gráfico que recoge el número de respuestas en cada uno de los valores de la escala. A su vez, se observa la media, el intervalo de confianza, el tamaño de la muestra y finalmente, la desviación típica junto con el error estándar. En el apartado "conclusiones detalladas" se ofrecen los porcentajes de respuesta en las opciones elegidas.

En aquellos ítems cuyo apartado es abierto, se introduce un resumen del conjunto de respuestas recogidas. Al lado de cada expresión, se muestra entre paréntesis la frecuencia de aparición de la misma. En el análisis cualitativo y posterior categorización se han considerado exclusivamente aquellas opiniones que al menos aparecen dos veces.

### Ítem 3.- El programa DOCENTIAZ es:



#### Análisis técnico - Población: 155

Formativo, al servir de guía al profesorado para desarrollar buenas prácticas docentes		Conclusiones destacadas
Media	3,368	El "62,58%" eligieron: Bastante de acuerdo Medianamente de acuerdo La opción menos elegida representa el "10,32%":
Intervalo de confianza (95%)	[3,181 - 3,554]	
Tamaño de la muestra	155	
Desviación típica	1,184	

Necesario, al otorgar relevancia a la docencia		Conclusiones destacadas
Media	3,497	El "57,42%" eligieron: Bastante de acuerdo Medianamente de acuerdo La opción menos elegida representa el "9,03%":
Intervalo de confianza (95%)	[3,305 - 3,688]	
Tamaño de la muestra	153	
Desviación típica	1,209	

Oportuno, al ser útil para la acreditación académica		Conclusiones destacadas
Media	3,523	El "66,45%" eligieron: Bastante de acuerdo Medianamente de acuerdo La opción menos elegida representa el "5,81%":
Intervalo de confianza (95%)	[3,353 - 3,692]	
Tamaño de la muestra	153	
Desviación típica	1,070	

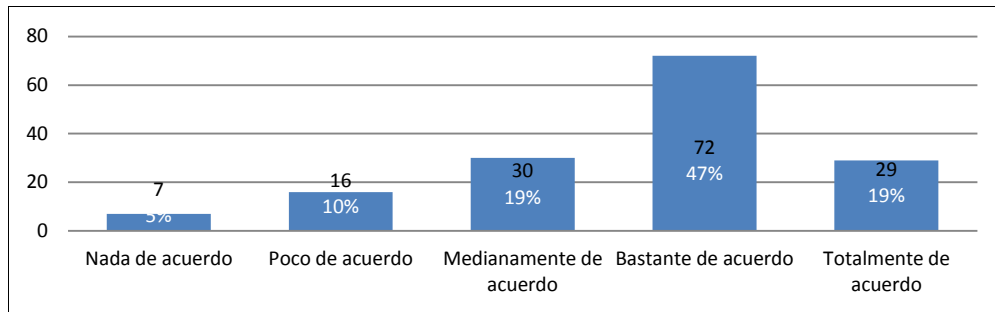
Ítem 4.- Indique tres aspectos que han dificultado la tarea de elaborar el autoinforme

- **Aplicación informática**, lenta, poco amable, no ha funcionado bien, soporte informático tedioso, dificultades para adaptarse a los formatos de la aplicación (40).
- **Recopilación de documentación** y dudas en la recopilación de las evidencias (18)
- **Tiempo**, escaso tiempo para la elaboración del informe final, falta de tiempo desde que empieza la convocatoria hasta el final (16).
- **Comprensión general del programa DOCENTIAZ** (terminología, información confusa, proceso complejo, dificultad de comprensión de las fórmulas del protocolo de evaluación (13)
- **Guía del estudiante** (necesidad de actualizar la guía, complejidad de la misma, dudas en la redacción....) (7).
- **Autoinforme** (redacción, preparación....) (5)
- **Lenguaje** usado, terminología excesivamente específica, tecnicismos, dificultad para expresar la experiencia docente en las aulas (5)
- **Méritos**, dificultad para clasificar los méritos docentes en las categorías adecuadas (4)
- **Proceso de transición a los nuevos grados**, cambio de nombre de asignaturas entre el nuevo plan y el antiguo (3)
- **Otros:** demasiado tiempo entre la finalización del programa y la encuesta de satisfacción (2), falta de formación (2)

Item 5.- Indique el tiempo empleado en la elaboración de Autoinforme (en horas)

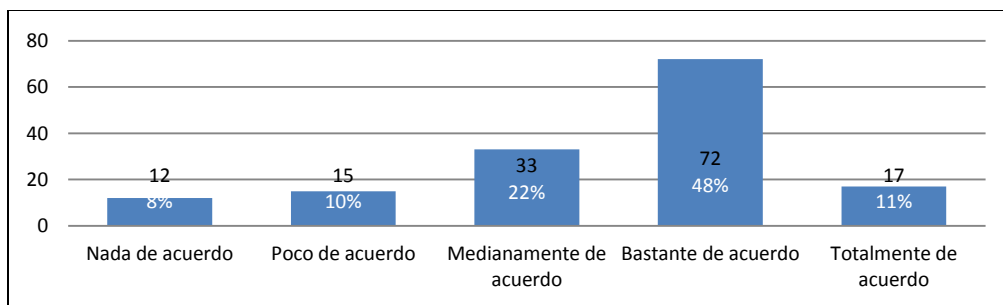
✓ Menos de 5 horas (13)	✓ 25 horas (7)
✓ Entre 5 y 9 horas (16)	✓ 30 horas (5)
✓ Entre 10 y 14 horas (28)	✓ 35 horas (3)
✓ Entre 15 y 19 horas ( 14 )	✓ 40 horas (6)
✓ Entre 20 y 24 horas (17)	✓ 50 horas (4)
	✓ Más de 60 horas(4)

### Ítem 6.- El protocolo de evaluación ha sido una ayuda en la elaboración del Autoinforme



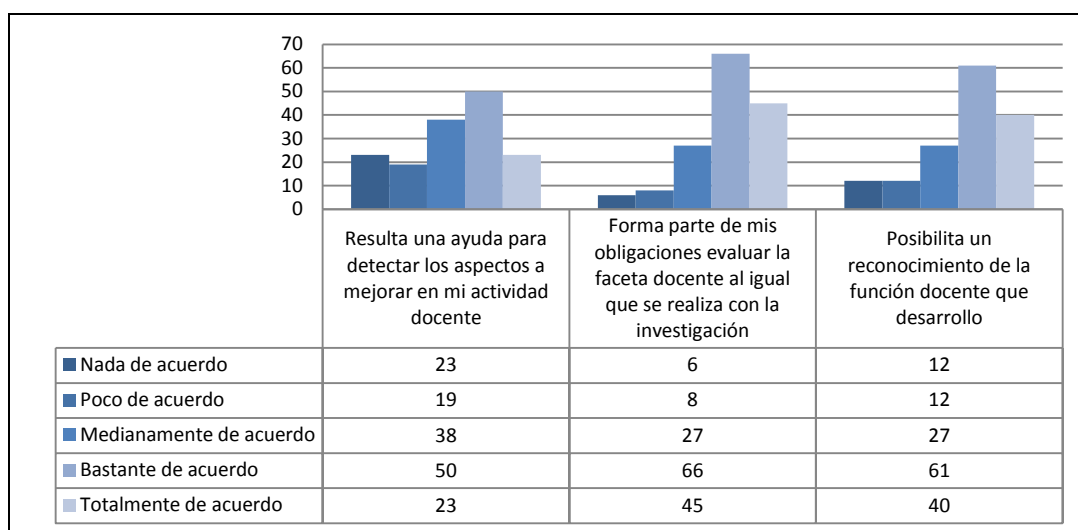
Análisis técnico		Conclusiones destacadas
Media	3,649	El "66,23%" eligieron: Bastante de acuerdo Medianamente de acuerdo La opción menos elegida representa el "4,55%":
Intervalo de confianza (95%)	[3,484 - 3,814]	
Tamaño de la muestra	154	
Desviación típica	1,045	

### Ítem 7.- Dada la información aportada en el protocolo, la evaluación del programa resulta transparente



Análisis técnico		Conclusiones destacadas
Media	3,450	El "70,47%" eligieron: Bastante de acuerdo Medianamente de acuerdo La opción menos elegida representa el "8,05%":
Intervalo de confianza (95%)	[3,276 - 3,623]	
Tamaño de la muestra	149	
Desviación típica	1,081	

Ítem 8.- He participado en el programa DOCENTIAZ debido a que:



**Análisis técnico - Población: 153**

Resulta una ayuda para detectar los aspectos a mejorar en mi actividad docente		Conclusiones destacadas
Media	3,203	El "57,52%" eligieron: Bastante de acuerdo Medianamente de acuerdo La opción menos elegida representa el "12,42%":
Intervalo de confianza (95%)	[3,001 - 3,404]	
Tamaño de la muestra	153	
Desviación típica	1,274	

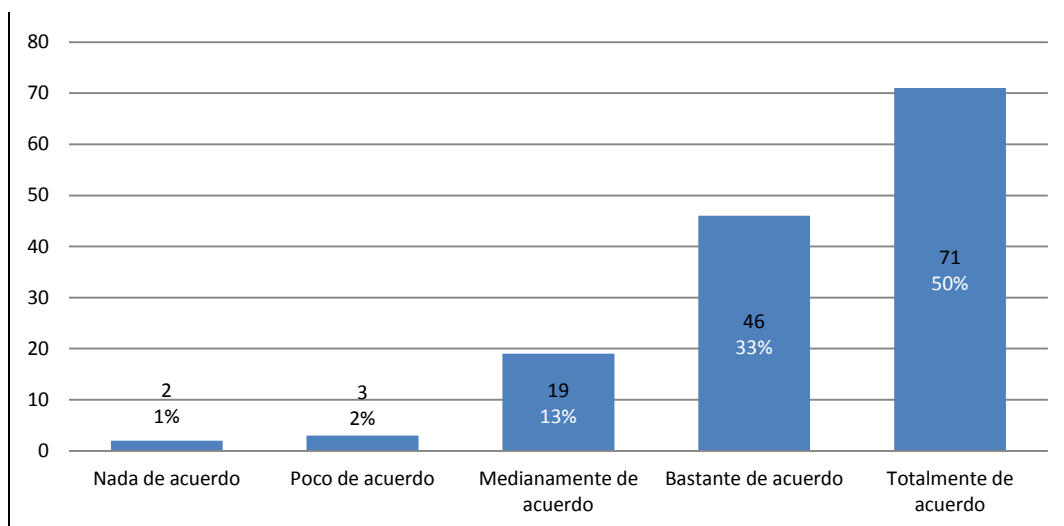
Forma parte de mis obligaciones evaluar la faceta docente al igual que se realiza con la investigación		Conclusiones destacadas
Media	3,895	El "72,55%" eligieron: Bastante de acuerdo Totalmente de acuerdo La opción menos elegida representa el "3,92%":
Intervalo de confianza (95%)	[3,733 - 4,056]	
Tamaño de la muestra	152	
Desviación típica	1,017	

Posibilita un reconocimiento de la función docente que desarrollo		Conclusiones destacadas
Media	3,691	El "66,01%" eligieron: Bastante de acuerdo Totalmente de acuerdo La opción menos elegida representa el "7,84%":
Intervalo de confianza (95%)	[3,504 - 3,878]	
Tamaño de la muestra	152	
Desviación típica	1,175	

Ítem 9.- Indique otras razones por las que ha participado en el programa DOCENTIAZ.

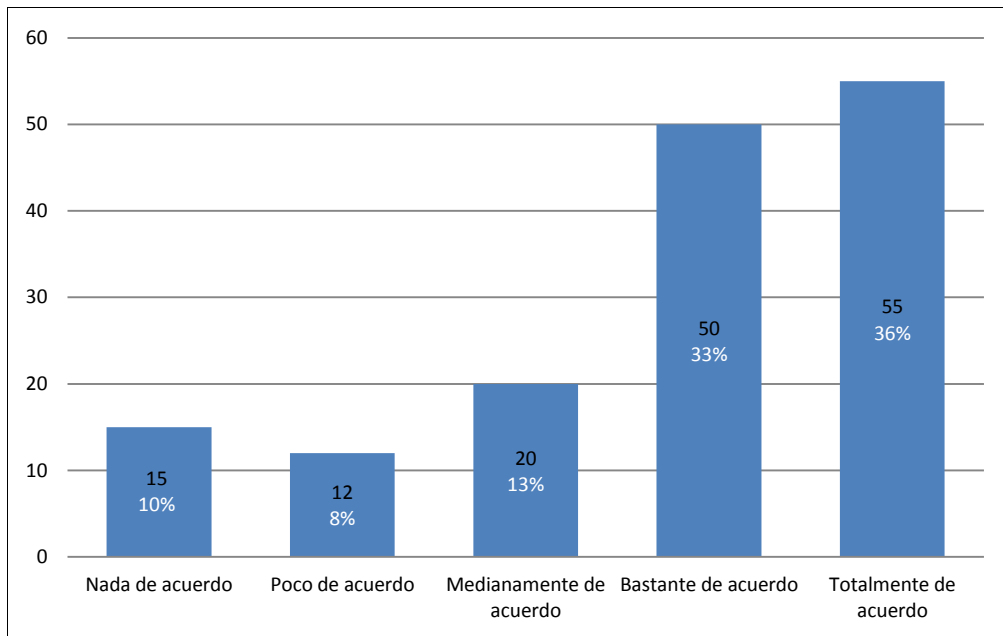
- Por interés del centro, departamento o de otras instituciones universitarias (indicador de calidad del centro, propuesta del decanato....) (20)
- Repercusión en los procesos de acreditación del profesorado, oposiciones, bolsas de trabajo, convocatorias ANECA, UNIBASQ...convocatoria PDA, euskotramos.... (14)
- Mejora de la docencia, reconocimiento de la labor docente, justificación de las metodologías activas....( 8)
- Necesidad por la posible implantación obligatoria del programa (5).
- Participación en PIES (2)

Ítem 10.- El personal del Servicio de Evaluación Docente (SED) ha atendido adecuadamente las consultas realizadas



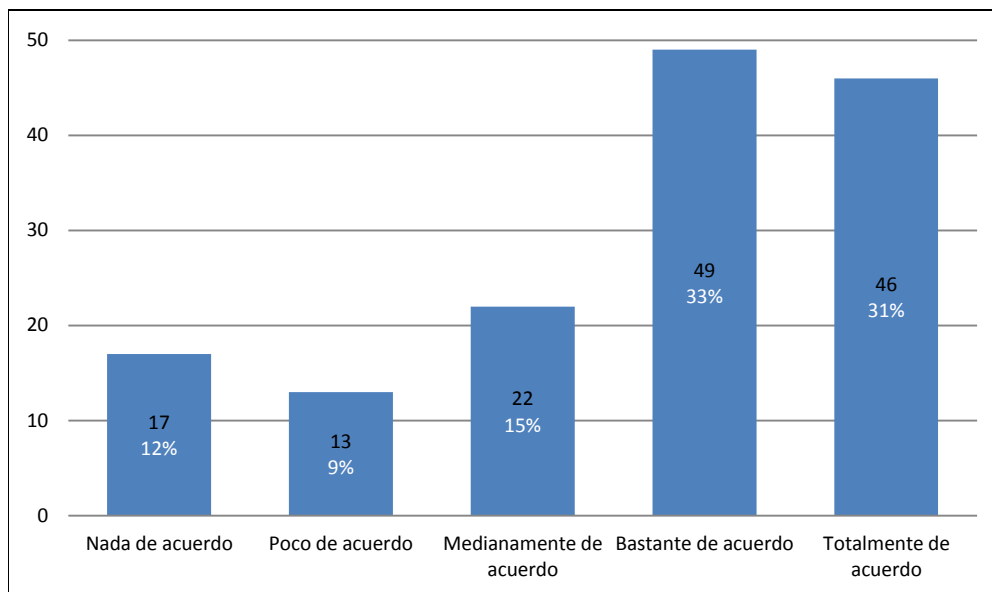
Análisis técnico		Conclusiones destacadas
Media	4,284	El "82,98%" eligieron: Totalmente de acuerdo Bastante de acuerdo La opción menos elegida representa el "1,42%":
Intervalo de confianza (95%)	[4,138 - 4,429]	
Tamaño de la muestra	141	
Desviación típica	0,881	

Ítem 11.- Estoy satisfecho/a por haber participado en la quinta convocatoria del programa DOCENTIAZ



Análisis técnico		Conclusiones destacadas
Media	3,776	El "69,08%" eligieron: Totalmente de acuerdo Bastante de acuerdo La opción menos elegida representa el "7,89%":
Intervalo de confianza (95%)	[3,572 - 3,981]	
Tamaño de la muestra	152	
Desviación típica	1,288	

Ítem 12.- Estoy satisfecho/a con los resultados obtenidos en la quinta convocatoria del programa DOCENTIAZ



Análisis técnico		Conclusiones destacadas	
Media	3,639	El "64,63%" eligieron: Bastante de acuerdo Totalmente de acuerdo La opción menos elegida representa el "8,84%":	
Intervalo de confianza (95%)	[3,426 - 3,853]		
Tamaño de la muestra	147		
Desviación típica	1,319		

Ítem 13.- Si considera necesario realizar alguna valoración sobre el programa o su desarrollo en esta quinta convocatoria experimental utilice el espacio dispuesto en esta tabla.

➤ **Sobre el programa en general:**

- Es desmotivante por los resultados obtenidos para los profesores/as que se implican en el programa con ilusión (5)
- Por medio del programa no se puede certificar la calidad de la enseñanza (2)

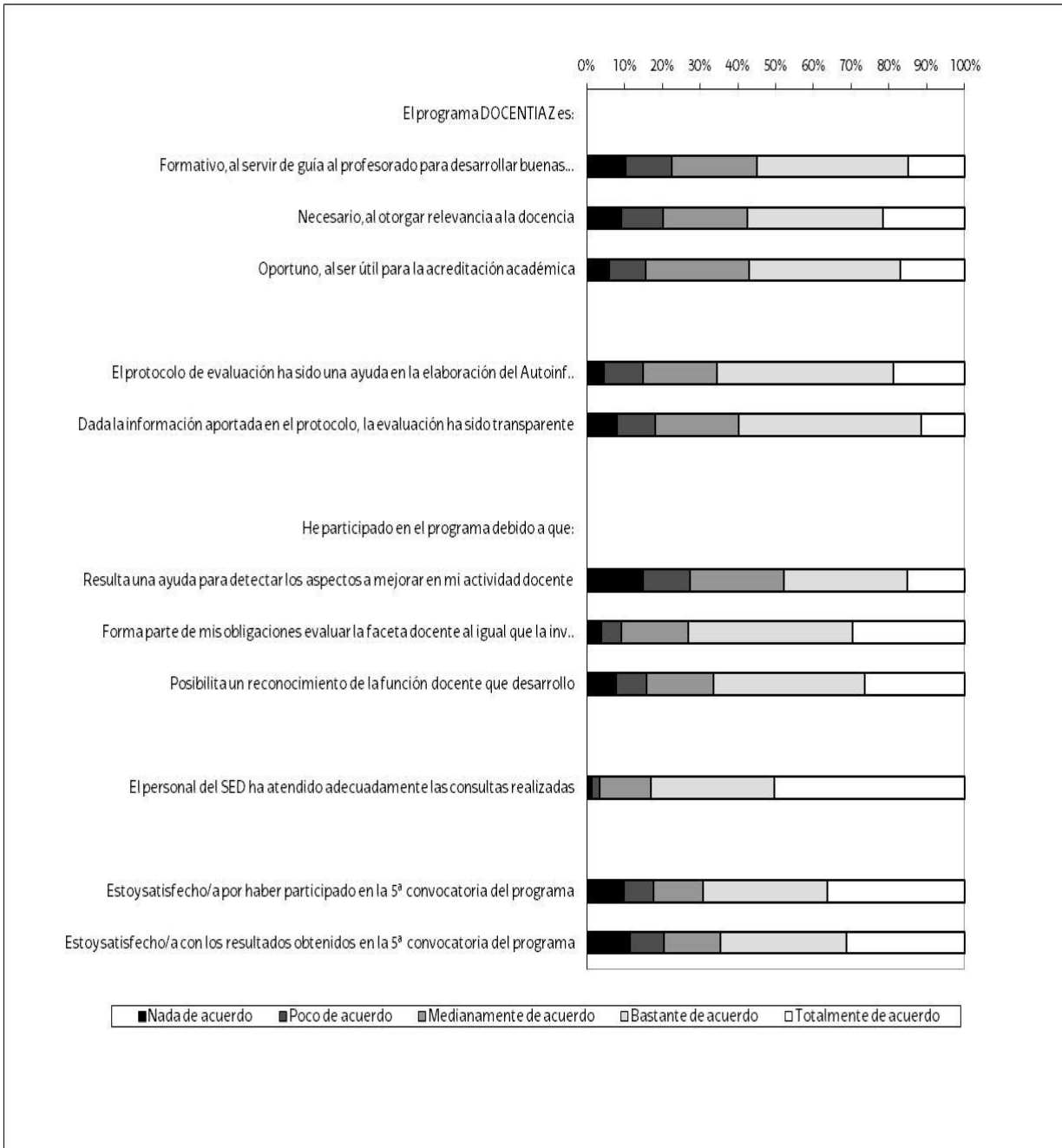
➤ **Sobre los criterios de evaluación :**

- La evaluación es larga, excesivamente burocrática y no refleja la realidad docente, no evalúa la docencia "real", lo que pasa en el aula.... ( 18)
  - No se puede evaluar la docencia en función de los aprobados o en base a la opinión del alumnado ( 3)
  - Habría que tener en cuenta distintos baremos para los profesores noveles y contextualizar su situación, éstos deberían poder presentarse todos los años.... (3)
  - No es equiparable el trabajo a lo largo de una vida profesional (tutorías, tesis.....) con el hecho de realizar cursos..... (2).
  - Algunos parámetros no sirven, no se ajustan a la realidad de la docencia.(2)



- Se tendrían que tener en cuenta la formación externa a la UPV/EHU... (2).
  - Se hacen valoraciones subjetivas, se usa el corta y pega y esto resta credibilidad (2)
  - Se tendrían que tener en cuenta los méritos del año anterior 13/14 (2)
  - Deberían darse más valor a la docencia en inglés u otros idiomas no oficiales (2).
  - Habría que adaptar la evaluación a los másteres porque está pensada para los grados (2).
- **Sobre la Dimensión 1,**
- Se otorga un valor arbitrario y poco transparente, es desmotivador (2)
- **Sobre la Dimensión 2 y Dimensión 3,**
- La D3 está pensada sólo para profesores/as que ocupen una plaza estable(3)
  - Es injusto que se dé el mismo peso para las dimensiones 2 y 3.(2)
  - En D3 no es equiparable la elaboración y puesta en marcha de un máster con la realización de cursos.(2)
- **Sobre el Servicio de Evaluación Docente**
- Las orientaciones del SED han sido la mejor ayuda para elaborar el autoinforme (2)
  - Desde el SED se responde con amabilidad y eficacia (2)
- **Sobre las Repercusiones**
- Deberían obtenerse beneficios como mejorar los sueldos,....(2)
  - La participación en el programa y la nota obtenida deberían ser tenidos en cuenta a la hora de otorgar quinquenios de docencia.(2)
- **Otros.**
- Esta encuesta se pasa demasiado tarde y se olvidan muchos detalles del principio (3)
  - Habría que conocer el funcionamiento de los centros a la hora de dar recomendaciones (por ejemplo: se recomienda hacer trabajos fin de grado a profesores/as que en su centro no pueden dirigir TFG) (2)

**Distribución porcentual de los ítems.-** El siguiente gráfico de barras contiene la distribución porcentual del conjunto de respuestas recabadas por cada una de las preguntas.



## **Anexo 2. Modelo de Autoinforme del profesor o de la profesora**

**5ª Convocatoria de la fase experimental del programa  
DOCENTIAZ de evaluación de la actividad docente del  
profesorado de la UPV/EHU**

# **Autoinforme**

### **Información del profesor o profesora**

**Nombre y apellidos:** \_\_\_\_\_

**Departamento:** \_\_\_\_\_

**Centro de adscripción:** \_\_\_\_\_

**Periodo objeto de evaluación:** \_\_\_\_\_

**Dirección de correo electrónico:** \_\_\_\_\_

## PRESENTACIÓN

El autoinforme se estructura en las siguientes dimensiones:

**DIMENSIÓN 0:** Encargo docente, con sus correspondientes factores correctores: número de estudiantes por grupo, número de Centros en los que se imparte docencia, impartición de docencia en Euskara, número de asignaturas diferentes y pertenecía al colectivo de profesorado novel (no permanente).

**DIMENSIÓN 1:** Planificación y Desarrollo del proceso de enseñanza-aprendizaje

1.1.-Planificación de las materias

1.2.-Desarrollo del proceso de enseñanza-aprendizaje.

**DIMENSIÓN 2:** Resultados

2.1.-Tasas de éxito

2.2.- Encuesta de Opinión al Alumnado sobre la Docencia de su Profesorado

2.3.-Trabajos dirigidos o supervisados

**DIMENSIÓN 3:** Desarrollo profesional docente

3.1.-Participación en procesos de calidad docente institucional

3.2.-Coordinación institucional

3.3.-Formación

3.3.1.-Formación recibida

3.3.2.-Formación impartida

3.4.-Innovación y publicaciones relacionadas con la docencia

3.5.-Proyección

## DIMENSIÓN 0.- ENCARGO DOCENTE

Se valora el grado de dificultad del desempeño docente según diversos factores

La UPV/EHU facilitará las evidencias acerca del encargo docente. De la Dimensión 0 se obtiene un factor final denominado **Índice Resultante**, que multiplicará a la puntuación otorgada por la Comisión Universitaria de Evaluación Docente para calcular la **Puntuación Total Definitiva** de cada profesor/a.

Los pasos a dar en la Dimensión 0 son los siguientes:

1.- Se calcula la parte del Encargo Docente realmente impartida (sin Materias Tuteladas, sin Encargo Docente Manual y sin Reducciones) desagregada según los grupos y subgrupos que se impartan de teoría y de prácticas.

$C_{\text{año}_i}$  = *Créditos Impartidos cada año desglosado por grupos y subgrupos (T, PA, PL, PO, etc.)*.

2.- Se multiplica cada parte del Encargo Docente Impartido, por los factores del 1 al 3 que le afecten, según la siguiente definición de los factores (a la docencia impartida en Doctorado solo se le aplicará el factor3 debido a que no está la matrícula grabada en GAUR y no se considera como impartida en otro Centro):

$f_1$  = nº de alumnado por grupo

$f_1 = 1$	si el grupo de estudiantes < 20
1,01	si $20 \leq \text{grupo de estudiantes} < 50$
1,05	si $50 \leq \text{grupo de estudiantes} < 80$
1,1	si el grupo de estudiantes $\geq 80$

$f_2$  = docencia impartida en otros Centros (no se considera Centro diferente la docencia impartida en Doctorado, en Másteres y en el SAE) o Departamentos afines de acuerdo con el plan director

$f_2 = 1$	si la docencia se imparte en su Centro de adscripción
1,05	si la docencia se imparte en otro Centro o Departamentos afines

$f_3$  = docencia impartida en euskera

$f_3 = 1$	si la docencia no se imparte en euskera
1,2	si la docencia se imparte en euskera

$C_{\text{año}_i} * f_1 * f_2 * f_3 = CC_{\text{año}_i}$  = *Créditos Impartidos cada año corregidos por los factores 1 a 3*

3.- Se suman los créditos corregidos de cada año:

$$\sum CC_{\text{año}_i} = CC_{\text{año}} = \text{Créditos Impartidos Corregidos por año}$$

4.- Se calcula la media de los Créditos Impartidos Corregidos por año, en el periodo objeto de evaluación:

$$\frac{\sum CC_{\text{año}}}{\text{Años}} = \text{EDCM}_{\text{fla3}} = \text{Encargo Docente Corregido Medio por los factores 1 a 3}$$

5.- Se multiplica esta media por los factores 4 y 5, según la siguiente definición de los factores:

$f_4 = n^\circ$  de asignaturas En este factor no se considera la docencia de Prácticum, Trabajos Fin de Carrera o Fin de Grado, ni los Trabajos Fin de Máster. Para la docencia impartida en Doctorado sólo se tendrán en cuenta las asignaturas en las que el profesorado haya impartido al menos el 30% del creditaje de la asignatura; para la docencia impartida en los Másteres Oficiales, sólo se tendrán en cuenta las asignaturas en las que se imparta más de 1 crédito; para el resto de la docencia sólo se tendrán en cuenta las asignaturas que cumplan ambos requisitos: haber impartido al menos 1 crédito y al menos el 30% del creditaje de la asignatura

$f_4 = 1$  si el  $n^\circ$  de asignaturas diferentes es  $< 6$   
 $1,1$  si el  $n^\circ$  de asignaturas diferentes es  $\geq 6$

$f_5 =$  profesorado novel-no permanente (adjuntos y colaboradores no permanentes con menos de 5 años de contrato)

$f_5 = 1,1$  para el profesorado novel (no permanente)  
 $1$  para el resto del profesorado

$EDCM_{f_{1a5}} * f_4 * f_5 = EDCM_{f_{1a5}} =$  Encargo Docente Corregido Medio por los factores 1 a 5

6.- Se suman el resto de los Encargos Docentes Medios (Materias Tuteladas, Encargo Docente Manual y Reducciones), para calcular el denominado *Encargo Docente Final*

Encargo Docente Final (EDF) =  $EDCM_{f_{1a5}} + EDM_{TM} + EDM_{MM} + CRM$

$EDCM_{f_{1a5}}$  = Encargo Docente Corregido Medio por los factores  $f_1, f_2, f_3, f_4$  y  $f_5$   
 $EDM_{TM}$  = Encargo Docente Medio en Materias Tuteladas  
 $EDM_{MM}$  = Encargo Docente Manual Medio  
 $CRM$  = Créditos de Reducción Medio

7.- Se calcula la *Capacidad Docente Media* en el periodo objeto de evaluación (a los "asimilados a completa" se les consideran 24 créditos en lugar de los 18 que figuran en el contrato y en los contratos a dedicación completa pero de duración inferior al año, se toma la capacidad proporcional a la duración del contrato).

8.- Se calcula el Porcentaje del Encargo Docente Final sobre la Capacidad Docente Media:

$$\frac{EDF}{CDM} \times 100 = \text{Porcentaje}$$

9.- Se calcula en *Índice Resultante*

si el porcentaje es  $\leq 110$  Índice=1  
 si  $110 < \text{porcentaje} \leq 120$  Índice=1,1  
 si el porcentaje es  $> 120$  Índice=1,2

10.- Finalmente, se multiplica el Índice Resultante por la puntuación final otorgada por la Comisión Universitaria de Evaluación Docente para calcular la **Puntuación Total Final** de cada profesor/a.

## **DIMENSIÓN 1.- PLANIFICACIÓN Y DESARROLLO DEL PROCESO DE ENSEÑANZA-APRENDIZAJE**

Se valora la calidad de la planificación docente y si el desarrollo del proceso de enseñanza-aprendizaje está en consonancia con las directrices establecidas en el título así como con el modelo IKD.

---

### **1.1.- Planificación de las materias**

Para la valoración de esta subdimensión, se tendrá en cuenta la Guía del Estudiante. Ésta deberá ser la que entrega al alumnado, e incluirá la información necesaria para el seguimiento de la materia (ver Anexo 5: Protocolo de Evaluación).

### **1.2.- Desarrollo del proceso de Enseñanza-Aprendizaje**

El objetivo de esta subdimensión es que usted reflexione sobre la manera en la que su práctica docente favorece la adquisición de las competencias planteadas en la materia. A continuación, le solicitamos que describa brevemente los aspectos más relevantes de su metodología de enseñanza-aprendizaje. Le proponemos, para ello, dos ejes de reflexión.

#### **1.2.1 Tareas de aprendizaje**

Describa brevemente una de las tareas de aprendizaje que mejor refleje la vertiente activa y cooperativa de sus prácticas docentes. Se valorará especialmente que detalle los objetivos de aprendizaje, cómo está planificado su desarrollo y finalmente, cómo se asocia la evaluación a las competencias que debe adquirir el alumnado. Adjunte un ejemplo de una tarea que entrega al alumnado como evidencia de lo expuesto en el Autoinforme.

*Campo obligatorio con limitación de 1800 caracteres*

#### **1.2.2 Comunicación de los resultados de las correcciones, revisiones y evaluaciones**

*Explique cómo se informa al alumnado acerca de la calidad de sus resultados de aprendizaje.*

*Campo obligatorio con limitación de 1800 caracteres*

## DIMENSIÓN 2.- RESULTADOS

Se valoran los resultados en términos de objetivos formativos

### 2.1.- Tasas de éxito obtenidas por los estudiantes, y su evolución en relación con la media del grupo y del curso.

El sistema descargará automáticamente las tasas de éxito del alumnado en la asignatura seleccionada por el profesor o profesora (asignatura cuya Guía del Estudiante ha presentado), en los últimos 5 años.

Si usted considera que alguno de estos resultados se sale de la norma, explique los motivos que han podido influir en tal circunstancia.

*Campo libre con limitación de 500 caracteres*

### 2.2.- Resultados obtenidos en la Encuesta de Opinión al Alumnado.

El sistema descargará automáticamente el Informe basado en la Encuesta de Opinión al Alumnado sobre la Docencia de su Profesorado con la siguiente información:

- Encargo docente y realización de la Encuesta en el periodo evaluado
- Informe de Asignatura (asignatura cuya Guía del estudiante ha presentado)
- Informe de Profesor o Profesora
- Informe de Departamento
- Informe de titulación

Si usted no está de acuerdo con los resultados de la Encuesta de Opinión al Alumnado, justifique los factores que pueden haber incidido sobre los mismos.

*Campo libre con limitación de 500 caracteres*

### 2.3.- Trabajos dirigidos o supervisados

El sistema descargará la dirección de Tesis Doctorales (defendidas), los trabajos que ha dirigido o supervisado (trabajos de fin de Grado, trabajos de fin de Máster, trabajos tutorizados en Másteres, trabajos en prácticas voluntarias y proyectos de fin de carrera/máster). No se tendrán en cuenta los trabajos dirigidos en Títulos Propios y Másteres no oficiales.

Si el sistema no ha descargado algún trabajo que usted ha dirigido o supervisado, indíquelo en el siguiente espacio habilitado para ello. (Será necesario presentar evidencias sobre estos méritos que no han sido descargados por el sistema):

Título de la Actividad		
	EDITAR	ADJUNTAR EVIDENCIA
	EDITAR	ADJUNTAR EVIDENCIA



Al pinchar en el botón "Editar" se abre una segunda tabla para informar otros datos de la actividad:

<b>Curso académico</b>	
<b>Tipo de actividad</b>	
<b>Titulación</b>	
<b>Universidad</b>	
<b>Título del proyecto</b>	
<b>Alumno/a</b>	
<b>Fecha defensa</b>	
<b>Nº de profesorado que participó en la dirección o supervisión (incluyéndose a usted)</b>	

### DIMENSIÓN 3.- DESARROLLO PROFESIONAL DOCENTE

Se valora el desarrollo profesional docente en relación con el objetivo de lograr una docencia de excelencia en la UPV/EHU.

#### 3.1.- Participación en procesos de calidad docente institucional

En una primera tabla se descargarán las participaciones en procesos de calidad docente institucional que constan en las bases de datos de la UPV/EHU. En una segunda tabla el profesorado podrá añadir otras participaciones que no consten en estas bases de datos. Finalmente deberá señalar, de entre todas ellas, las cinco que considere más relevantes, que serán las únicas que se tengan en cuenta para la evaluación y quedarán reflejadas en el Autoinforme final.

Tabla.- Participación en procesos de calidad institucional que constan en las bases de datos de la UPV/EHU:

	Título de la actividad	Organizador, fecha, duración y tipo de participación
<input type="checkbox"/>		Organizado por: Fecha: Nº de horas: Tipo de participación:
<input type="checkbox"/>		Organizado por: Fecha: Nº de horas: Tipo de participación:

Tabla.- Otras participaciones en procesos de calidad institucional en el período objeto de evaluación en la UPV/EHU. Es necesario adjuntar la evidencia.

	Título de la actividad	Organizador, fecha y duración de la actividad	Adjuntar evidencia
<input type="checkbox"/>	1. Campo libre con limitación de 500 caracteres	Organizado por: Fecha: Nº de horas: Tipo de participación:	ADJUNTAR EVIDENCIA
<input type="checkbox"/>	2. Campo libre con limitación de 500 caracteres	Organizado por: Fecha: Nº de horas: Tipo de participación:	ADJUNTAR EVIDENCIA

#### 3.2.- Coordinación institucional

- Nº de cursos en los que ha desarrollado la función de coordinador o coordinadora de **titulación** dentro del período objeto de evaluación.

*El sistema descargará las Titulaciones en las que ha participado el profesor/a en el periodo objeto de evaluación para que señale el número de cursos en los que ha ejercido la figura de coordinador.*

- Nº de cursos en los que ha desarrollado la función de coordinador o coordinadora de **curso** dentro del período objeto de evaluación.

*El sistema descargará los Cursos en las que ha participado el profesor/a en el periodo objeto de evaluación para que señale el número de cursos en los que ha ejercido la figura de coordinador.*

3. Nº de cursos en los que ha desarrollado la función de coordinador o coordinadora de **módulo** dentro del periodo objeto de evaluación.

*El sistema descargará los Módulos en las que ha participado el profesor/a en el periodo objeto de evaluación para que señale el número de cursos en los que ha ejercido la figura de coordinador.*

4. Nº de cursos en los que ha desarrollado la función de coordinador o coordinadora de **asignatura** dentro del periodo objeto de evaluación.

*El sistema descargará las Asignaturas en las que ha participado el profesor/a en el periodo objeto de evaluación para que señale el número de cursos en los que ha ejercido la figura de coordinador.*

5. Otro tipo de coordinación institucional. Máximo de cinco. (Será necesario adjuntar evidencias):

1. Campo libre con limitación de 500 caracteres					
1 curso <input type="checkbox"/>	2 cursos <input type="checkbox"/>	3 cursos <input type="checkbox"/>	4 cursos <input type="checkbox"/>	5 cursos <input type="checkbox"/>	ADJUNTAR EVIDENCIA
2. Campo libre con limitación de 500 caracteres					
1 curso <input type="checkbox"/>	2 cursos <input type="checkbox"/>	3 cursos <input type="checkbox"/>	4 cursos <input type="checkbox"/>	5 cursos <input type="checkbox"/>	ADJUNTAR EVIDENCIA

### 3.3.- Formación

#### 3.3.1.- Formación recibida dentro y fuera de la UPV/EHU

En una tabla se descargarán las actividades de formación para la mejora docente que constan en las bases de datos de la UPV/EHU. El profesorado podrá añadir otras actividades que no consten en las bases de datos. Finalmente deberá señalar, de entre todas ellas, las siete que considere más relevantes, que serán las únicas que se tengan en cuenta para la evaluación y quedarán reflejadas en el Autoinforme final. Para aquellas actividades de formación recibidas fuera de la UPV/EHU, será necesario aportar evidencias.

3.3.1.1 Formación en desarrollo curricular de los nuevos grados
3.3.1.2 Formación en elaboración del plan docente
3.3.1.3 Formación en metodologías de enseñanza
3.3.1.4 Formación en TICs aplicadas a la educación
3.3.1.5 Formación para actualización de las materias impartidas
3.3.1.6 Formación para mejora lingüística de materiales
3.3.1.7 Asistencia a congresos, jornadas, etc.... específicos sobre la docencia universitaria
3.3.1.8 Otra formación relacionada con la docencia

### 3.3.2.- Formación impartida dentro y fuera de la UPV/EHU

En una tabla se descargarán las actividades de formación impartidas que constan en las bases de datos de la UPV/EHU. El profesorado podrá añadir otras actividades que no consten en las bases de datos. Finalmente deberá señalar, de entre todas ellas, las siete que considere más relevantes, que serán las únicas que se tengan en cuenta para la evaluación y quedarán reflejadas en el Autoinforme final. Para aquellas actividades de formación impartidas fuera de la UPV/EHU, será necesario aportar evidencias.

3.3.2.1 Formación impartida en Desarrollo curricular de los nuevos grados
3.3.2.2 Formación impartida en elaboración del plan docente
3.3.2.3 Formación impartida en metodologías de enseñanza
3.3.2.4 Formación impartida en TICs aplicadas a la educación
3.3.2.5 Formación impartida para actualización de las materias
3.3.2.6 Formación impartida para mejora lingüística de materiales
3.3.2.7 Otro tipo de formación impartida

### 3.4.- Innovación y publicaciones relacionadas con la docencia.

1. Proyectos de innovación educativa (PIEs) que constan en las bases de datos de la UPV/EHU.

Título del proyecto	Centro de adscripción, nº de miembros de equipo, período, participación
	Centro de adscripción:
	Nº de miembros del equipo
	Período:
	Participación:
	Centro de adscripción:
	Nº de miembros del equipo
	Período:
	Participación:

2. Señale otros proyectos de innovación educativa que ha desarrollado en el período objeto de evaluación en la UPV/EHU que no se hayan descargado automáticamente.

Título del proyecto	Entidad financiadora, Centro de adscripción, nº de miembros de equipo, período, participación
1. Campo libre con limitación de 500 caracteres	Entidad financiadora:
	Centro de adscripción:
	Nº de miembros del equipo
	Período:
2. Campo libre con limitación de 500 caracteres	Participación:
	Entidad financiadora:
	Centro de adscripción:
	Nº de miembros del equipo
	Período:
	Participación:

3. Publicaciones relacionadas con la docencia. Se podrán incluir un máximo de 5 aportaciones.

Título de la Publicación		
	EDITAR	ADJUNTAR EVIDENCIA
	EDITAR	ADJUNTAR EVIDENCIA

Al pinchar en el botón "Editar" se abre una segunda tabla para informar otros datos de la publicación:

Autores	
Año	
Editorial	
Lugar de publicación	
Tipo (libro, artículo, revista, etc.)	
Volumen	
Páginas	
Dirección web	
Indicador de calidad	

### 3.5.- Proyección

- Proporcione datos sobre la participación en las siguientes actividades relacionadas con la proyección docente:
  - Invitaciones/estancias en otras universidades para impartir docencia como profesor o profesora visitante.
  - Miembro experto de comisiones de la UPV/EHU, nacionales e internacionales de evaluación externa de la docencia.
  - Actividades de transferencia de conocimiento a la sociedad.
  - Premios y distinciones recibidas en relación a la actividad docente.
  - Miembro de consejos editoriales de revistas de ámbito docente o de comités científicos de congresos de innovación docente y otros.

Estancia/Comisión/Actividad/Premio	Institución, lugar, periodo
1. Campo libre con limitación de 200 caracteres	Institución:
	Lugar:
	Periodo:
2. Campo libre con limitación de 200 caracteres	Institución:
	Lugar:
	Periodo:
3. Campo libre con limitación de 200 caracteres	Institución:
	Lugar:
	Periodo:



**Declaro**

Que son ciertos los datos presentados correspondientes al periodo de evaluación solicitado y que presento las pruebas necesarias para contrastar la veracidad de los datos que no han sido automáticamente presentados por el sistema informático. Asimismo, si durante el proceso de evaluación de mi expediente, la Comisión Universitaria de Evaluación Docente (CUED/IEUB) así lo requiriera, me comprometo a aportar la documentación necesaria para constatar la veracidad de dichos datos.

***Muchas gracias por su colaboración***

## **ANEXO 3.-MODELO DE CUESTIONARIO DIRIGIDO AL PROFESORADO**

## Encuesta: Programa **DOCENTIAZ V5** de evaluación de la actividad docente del profesorado de la **UPV/EHU**: cuestionario de opinión dirigido al profesorado

**Preg.1.- Seleccione, por favor, su Centro de adscripción:**  
(\* Marque una sola opción)

- 121. Unidad Delegada de la F. de CC. Económicas y Empresariales en Vitoria-Gasteiz
- 125. Facultad de Farmacia
- 127. Unidad Docente de la F de Medicina y Odontología en Vitoria-Gasteiz
- 130. Facultad de Letras
- 135. Facultad de Ciencias de la Actividad Física y del Deporte
- 151. Escuela Universitaria de Estudios Empresariales de Vitoria-Gasteiz
- 154. Escuela Universitaria de Magisterio de Vitoria-Gasteiz
- 160. Escuela Universitaria de Trabajo Social de Vitoria-Gasteiz
- 163. Escuela Universitaria de Ingeniería de Vitoria-Gasteiz
- 215. Facultad de Ciencias Químicas
- 221. Unidad Delegada de la F de CC. Económicas y Empresariales en Donostia
- 224. Facultad de Derecho
- 226. Facultad de Informática
- 227. Unidad Docente de la F. de Medicina y Odontología en Donostia-San Sebastián
- 230. Facultad de Filosofía y Ciencias de la Educación
- 231. Facultad de Psicología
- 240. Escuela Técnica Superior de Arquitectura
- 251. Escuela Universitaria de Estudios Empresariales de Donostia-San Sebastián
- 252. Escuela Universitaria de Enfermería de Donostia-San Sebastián
- 254. Escuela Universitaria de Magisterio de Donostia-San Sebastián
- 263. Escuela Universitaria Politécnica de Donostia-San Sebastián
- 264. Escuela Universitaria de Ingeniería Técnica Industrial de Eibar
- 310. Facultad de Ciencia y Tecnología
- 320. Facultad de Bellas Artes
- 321. Facultad de Ciencias Económicas y Empresariales
- 323. Facultad de Ciencias Sociales y de la Comunicación
- 324. Facultad de Derecho. Sección Bizkaia
- 327. Facultad de Medicina y Odontología
- 328. Unidad Docente de la Facultad de Medicina y Odontología en Basurto
- 329. Unidad Docente de la Facultad de Medicina y Odontología en Cruces
- 345. Escuela Técnica Superior de Ingeniería de Bilbao
- 350. Escuela Técnica Superior de Náutica y Máquinas Navales
- 351. Escuela Universitaria de Estudios Empresariales de Bilbao
- 352. Escuela Universitaria de Enfermería de Leioa
- 354. Escuela Universitaria de Magisterio de Bilbao
- 356. Escuela Universitaria de Relaciones Laborales
- 363. Escuela Universitaria de Ingeniería Técnica Industrial de Bilbao
- 364. Escuela Universitaria de Ingeniería Técnica de Minas y Obras Públicas
- 410. Aula de la Experiencia de Álava
- 420. Aula de la Experiencia de Gipuzkoa
- 430. Aula de la Experiencia de Bizkaia



**Preg.2.- Seleccione, por favor, su Campo Científico:**  
(\* Marque una sola opción)

- Ciencias Experimentales
- Enseñanzas Técnicas
- Ciencias de la Salud
- Ciencias Sociales y Jurídicas
- Humanidades

**Preg.3.- El programa DOCENTIAZ:**  
(\* Marque una sola opción por fila)

	Nada de acuerdo	Poco de acuerdo	Medianamente de acuerdo	Bastante de acuerdo	Totalmente de acuerdo
Formativo, al servir de guía al profesorado para desarrollar buenas prácticas docentes	<input type="checkbox"/>	<input type="checkbox"/>	<input type="checkbox"/>	<input type="checkbox"/>	<input type="checkbox"/>
Necesario, al otorgar relevancia a la docencia	<input type="checkbox"/>	<input type="checkbox"/>	<input type="checkbox"/>	<input type="checkbox"/>	<input type="checkbox"/>
Oportuno, al ser útil para la acreditación académica	<input type="checkbox"/>	<input type="checkbox"/>	<input type="checkbox"/>	<input type="checkbox"/>	<input type="checkbox"/>

**Preg.4.- Indique tres aspectos que han dificultado la tarea de elaborar el autoinforme**

- 1.- : \_\_\_\_\_
- 2.- : \_\_\_\_\_
- 3.- : \_\_\_\_\_

**Preg.5.- Indique el tiempo empleado en la elaboración de autoinforme (en horas)**

Respuesta: \_\_\_\_\_

**Preg.6.- El protocolo de evaluación ha sido una ayuda en la elaboración del autoinforme**  
(\* Marque una sola opción)

- Nada de acuerdo
- Poco de acuerdo
- Medianamente de acuerdo
- Bastante de acuerdo
- Totalmente de acuerdo

**Preg.7.- Dada la información aportada en el protocolo, la evaluación del programa resulta transparente**

(\* Marque una sola opción)

- Nada de acuerdo
- Poco de acuerdo
- Medianamente de acuerdo
- Bastante de acuerdo
- Totalmente de acuerdo

**Preg.8.- He participado en el programa DOCENTIAZ debido a que:**

(\* Marque una sola opción por fila)

	Nada de acuerdo	Poco de acuerdo	Medianamente de acuerdo	Bastante de acuerdo	Totalmente de acuerdo
Resulta una ayuda para detectar los aspectos a mejorar en mi actividad docente	<input type="checkbox"/>	<input type="checkbox"/>	<input type="checkbox"/>	<input type="checkbox"/>	<input type="checkbox"/>
Forma parte de mis obligaciones evaluar la faceta docente al igual que se realiza con la investigación	<input type="checkbox"/>	<input type="checkbox"/>	<input type="checkbox"/>	<input type="checkbox"/>	<input type="checkbox"/>
Posibilita un reconocimiento de la función docente que desarrollo	<input type="checkbox"/>	<input type="checkbox"/>	<input type="checkbox"/>	<input type="checkbox"/>	<input type="checkbox"/>

**Preg.9.- Indique otras razones por las que ha participado en el programa DOCENTIAZ**

---



---



---



---



---

**Preg.10.- El personal del Servicio de Evaluación Docente (SED) ha atendido adecuadamente las consultas realizadas**

(\* Marque una sola opción)

- Nada de acuerdo
- Poco de acuerdo
- Medianamente de acuerdo
- Bastante de acuerdo
- Totalmente de acuerdo

**Preg.11.- Estoy satisfecho/a por haber participado en la quinta convocatoria del programa DOCENTIAZ**

(\* Marque una sola opción)

- Nada de acuerdo
- Poco de acuerdo
- Medianamente de acuerdo
- Bastante de acuerdo
- Totalmente de acuerdo

**Preg. 12.- Estoy satisfecho/a con los resultados obtenidos en la quinta convocatoria del programa DOCENTIAZ**

(\* Marque una sola opción)

- Nada de acuerdo
- Poco de acuerdo
- Medianamente de acuerdo
- Bastante de acuerdo
- Totalmente de acuerdo

**Preg.13.- Si considera necesario realizar alguna valoración sobre el programa o su desarrollo en esta quinta convocatoria experimental utilice el espacio dispuesto en esta tabla**

---

---

---

---

---

---

**MUCHAS GRACIAS POR SU COLABORACIÓN**