

PROGRAMA DOCENTIAZ
Programa de evaluación de la actividad docente del
profesorado de la UPV/EHU

2ª Convocatoria de la fase experimental

**Informe basado en la opinión del
profesorado participante en DOCENTIAZ
sobre el desarrollo del programa**

Mayo de 2012

ÍNDICE

	Pág.
1. Introducción	5
2. Diseño y elaboración del cuestionario	6
3. Profesorado que ha respondido al cuestionario	6
4. Análisis de las respuestas	7
5. Análisis de la información	35
6. Resultado de la encuesta dirigida a los que no finalizaron el autoinforme	37
7. Conclusiones	40

ANEXOS

Anexo 1: Modelo de autoinforme	43
Anexo 2: Modelo de cuestionario dirigido al profesorado	61
Anexo 3: Modelo de cuestionario dirigido al profesorado que no finalizó el autoinforme	66

1. INTRODUCCIÓN

Este informe recoge la opinión del profesorado que ha participado voluntariamente en el programa de evaluación de la actividad docente DOCENTIAZ, en su segunda convocatoria experimental. El Servicio de Evaluación Docente (SED) envió el 29 de febrero un cuestionario (ver anexo 2) cuyo plazo de cumplimentación finalizó fue el ocho de marzo de 2012. El profesorado respondió telemáticamente y de forma anónima al cuestionario a través de la plataforma *encuestafácil*. Cabe indicar que se les aplicó el cuestionario una vez recibido el informe final de evaluación realizado por la Comisión Universitaria de Evaluación Docente (CUED). A su vez, se presentan los resultados de un segundo cuestionario dirigido al profesorado que inició el proceso de evaluación pero no lo finalizó (ver anexo 3).

La convocatoria para participar en DOCENTIAZ se hizo pública el 27 de junio de 2011 y el profesorado contó con un mes de plazo para presentar su solicitud (hasta el 27 de julio de 2011) y un mes hábil más (hasta el 27 de septiembre de 2011) para completar su Autoinforme. No obstante, por algunos problemas con la aplicación informática, este plazo se prolongó hasta el 29 de setiembre de 2011.

El Autoinforme es un instrumento al servicio de la evaluación formativa que guía al programa DOCENTIAZ. Su finalidad última es la de fomentar la reflexión para detectar aquellos aspectos de la práctica docente que dificultan el desempeño profesional docente.

El autoinforme elaborado por el profesorado participante en esta segunda convocatoria experimental es más sintético que el utilizado en la primera convocatoria (ver anexo 1). En la primera convocatoria la necesidad de simplificar el autoinforme fue evidente, con el objeto de evitar los solapamientos entre dimensiones y agilizar el procedimiento de cumplimentación y evaluación.

El autoinforme se estructura en las siguientes dimensiones:

- DIMENSION 0: Encargo docente, con sus correspondientes factores correctores: número de estudiantes por grupo, número de centros en los que se imparte docencia, impartición de docencia en Euskara, número de asignaturas diferentes y pertenencia al colectivo de profesorado novel (no permanente).
- DIMENSION 1: Planificación y Desarrollo del proceso de enseñanza-aprendizaje
- DIMENSION 2: Resultados
- DIMENSION 3: Desarrollo profesional docente

La mayoría de los datos que se solicitan al profesorado se descargan automáticamente a la aplicación informática (desde las bases de datos institucionales): los datos referidos a la Dimensión 0, las tasas de éxito, los resultados de la Encuesta de Opinión al Alumnado sobre la docencia de su profesorado, los trabajos dirigidos o supervisados, cursos o seminarios impartidos o recibidos, participación en proyectos de innovación docente, etc.

2. DISEÑO Y ELABORACIÓN DEL CUESTIONARIO

El cuestionario combina una escala de medida tipo Likert con apartados abiertos y está compuesto por 23 preguntas que se distribuyen en cinco bloques temáticos:

- 1) Preguntas acerca del contenido sustantivo del programa DOCENTIAZ (de la uno a la once y la 13 y 16)
- 2) Preguntas acerca de la difusión del programa DOCENTIAZ y la aplicación informática (12, 14, 15)
- 3) Preguntas relacionadas con la participación en el programa DOCENTIAZ (la 17 y la 18)
- 4) Preguntas relacionadas con el funcionamiento del Servicio de Evaluación Docente (SED/IEZ) (de la 19 a la 21)
- 5) Cuestiones sobre la satisfacción general (22)

3. PROFESORADO QUE HA RESPONDIDO AL CUESTIONARIO

Del total de 137 profesores y profesoras a los que se invitó a rellenar el cuestionario, respondieron 71, cifra bastante elevada si tenemos en cuenta la pérdida de respuestas que se da en cualquier encuesta telemática. En suma, un 52% de la población respondió al cuestionario. A la encuesta que se envió a los 30 profesores que no finalizaron el autoinforme, contestaron 18, lo que supone un 60%.

A continuación se presentan dos tablas: la primera contiene el número de respuestas obtenidas en cada centro de la UPV/EHU que participó en esta segunda convocatoria experimental y la segunda según el campo científico de pertenencia:

Tabla 1. Respuestas por centro

CAMPUS DE ARABA	Cuestionarios cumplimentados
Facultad de Farmacia	6
EU Magisterio de Vitoria-Gasteiz	3
Facultad de Letras	1
EU Estudios Empresariales de Vitoria-Gasteiz	0
CAMPUS DE BIZKAIA	
ETS Ingeniería Bilbao	19
ETS Náutica y Máquinas Navales	1
Facultad de Ciencia y Tecnología	8
Facultad de Ciencias Económicas y Empresariales	8
Facultad de Ciencias Sociales y de la	3



Comunicación	
Facultad de Medicina y Odontología	3
Facultad de Bellas Artes	0
EU Ingeniería Técnica Industrial de Bilbao	3
EU Ingeniería Técnica Minas y Obras Públicas	4
EU Enfermería de Leioa	0
EU Magisterio de Bilbao	3
CAMPUS DE GIPUZKOA	
EU de Magisterio de Donostia-San Sebastián	1
EU Politécnica de Donostia-San Sebastián	0
Facultad de Psicología	3
Facultad de Informática	1
EU Enfermería de Donostia-San Sebastián	1
EU Empresariales de Donostia-San Sebastián	2
Facultad de Derecho	1
Facultad de Filosofía y Ciencias de la Educación	0

Tabla 2. Respuestas por campo científico

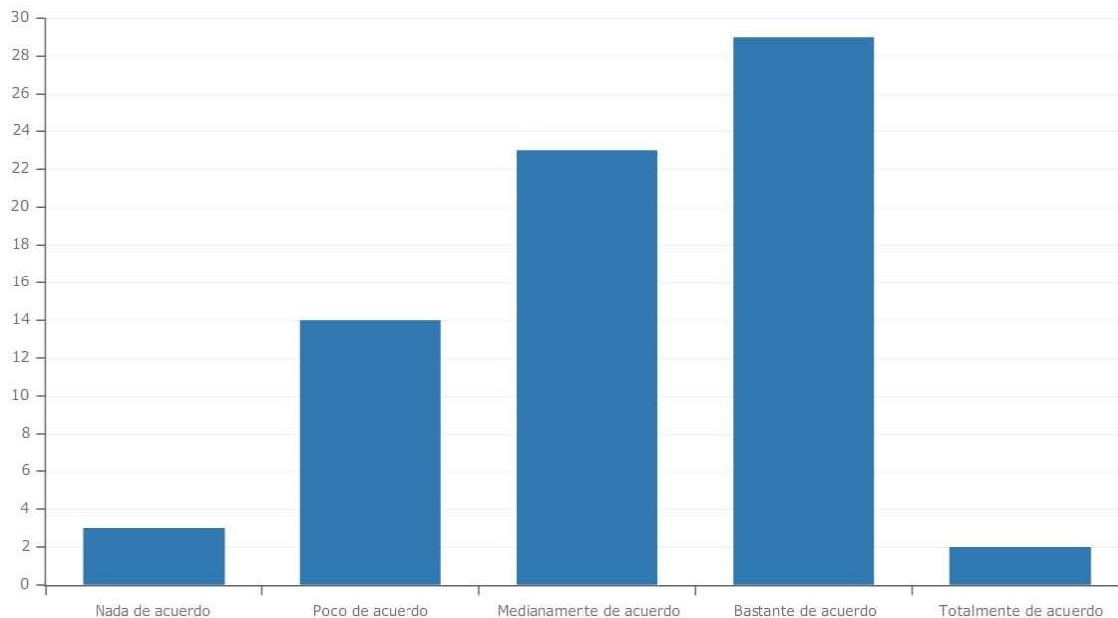
CAMPO CIENTIFICO	Cuestionarios cumplimentados
Ciencias Experimentales	8
Enseñanzas Técnicas	29
Ciencias de la Salud	11
Ciencias Sociales y Jurídicas	18
Humanidades	5

4. ANÁLISIS DE LAS RESPUESTAS

Se presentan los datos en un gráfico de barras que recoge el número de respuestas en cada uno de los valores de la escala. En este mismo gráfico se observa la media, el intervalo de confianza, el tamaño de la muestra y finalmente, la desviación típica junto con el error estándar. Debajo de este gráfico se muestra el número de opiniones recabadas en cada valor de la escala y el porcentaje que representa.

A su vez, en aquellos ítems cuyo apartado es abierto, se introduce un resumen del conjunto de respuestas recogidas. Al lado de cada expresión, se muestra entre paréntesis la frecuencia de aparición de la misma. En el análisis cualitativo y posterior categorización se han considerado exclusivamente aquellas opiniones que al menos aparecen con una frecuencia de dos veces.

Ítem 1.- Los indicadores utilizados en DOCENTIAZ son adecuados para evaluar la actividad docente

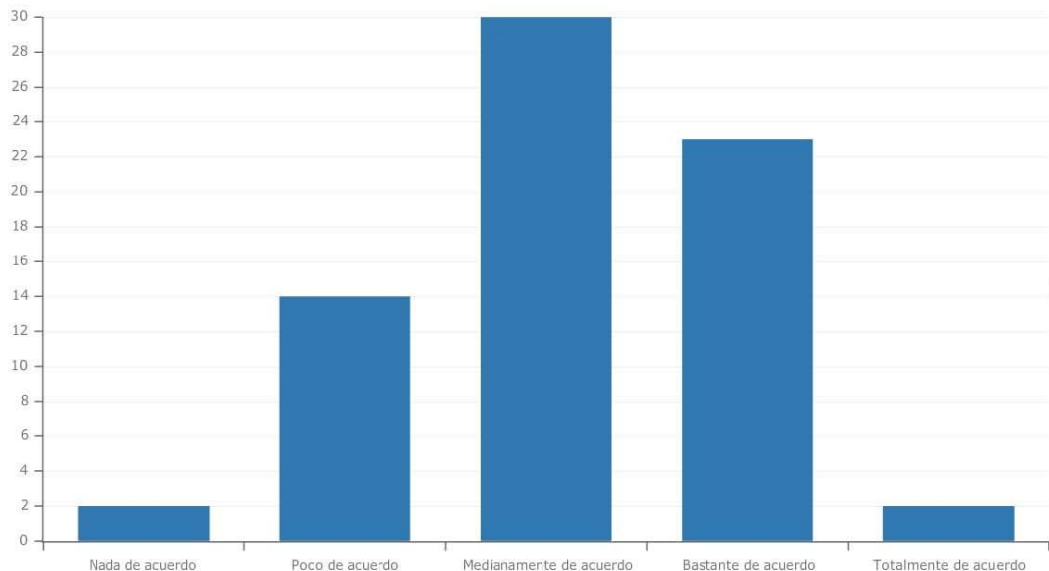


Análisis técnico		Conclusiones destacadas El 73,24% eligieron: Bastante de acuerdo Medianamente de acuerdo La opción menos elegida representa el 2,82% : Totalmente de acuerdo
Media	3,183	
Intervalo de confianza (35%)	[2,967 - 3,400]	
Tamaño de la muestra	71	
Desviación típica	0,931	
Error estandar	0,110	

Grado de acuerdo	Nº opi.	%
Nada de acuerdo	3	4,23
Poco de acuerdo	14	19,72
Medianamente de acuerdo	23	32,39
Bastante de acuerdo	29	40,85
Totalmente de acuerdo	2	2,82
Total	71	100



Ítem 2.- Los pesos de cada dimensión del programa DOCENTIAZ están bien distribuidos.

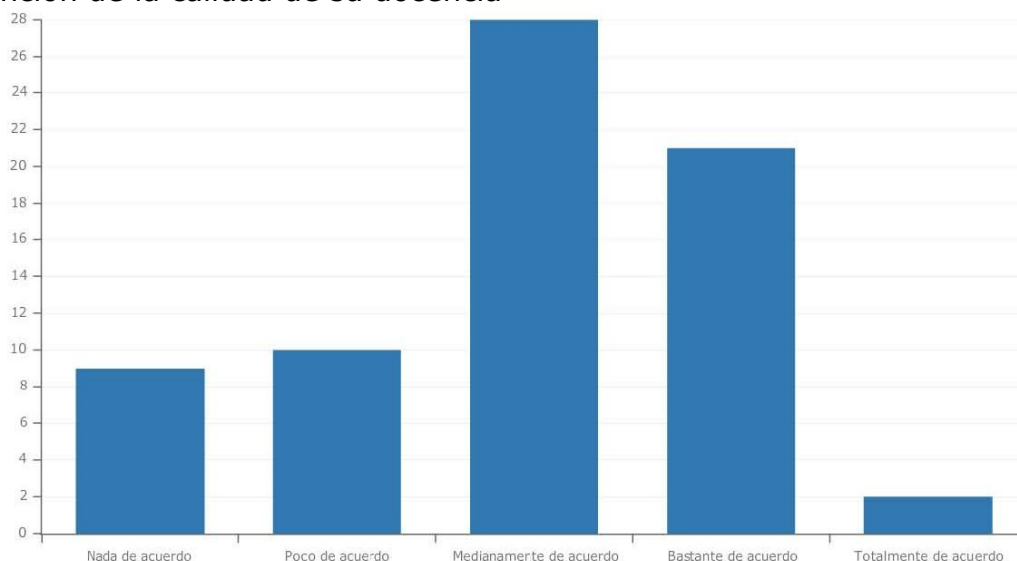


Análisis técnico		Conclusiones destacadas El 74,65% eligieron: Medianamente de acuerdo Bastante de acuerdo La opción menos elegida representa el 2,82%: Nada de acuerdo
Media	3,127	
Intervalo de confianza (95%)	[2,927 - 3,327]	
Tamaño de la muestra	71	
Desviación típica	0,861	
Error estandar	0,102	

Grado de acuerdo	Nº opi.	%
Nada de acuerdo	2	2,82
Poco de acuerdo	14	19,72
Medianamente de acuerdo	30	42,25
Bastante de acuerdo	23	32,39
Totalmente de acuerdo	2	2,82
Total	71	100



Ítem 3.- El programa DOCENTIAZ es válido para distinguir al profesorado en función de la calidad de su docencia



Análisis técnico		Conclusiones destacadas
Media	2,957	
Intervalo de confianza (95%)	[2,713 - 3,201]	
Tamaño de la muestra	70	
Desviación típica	1,042	
Error estándar	0,125	

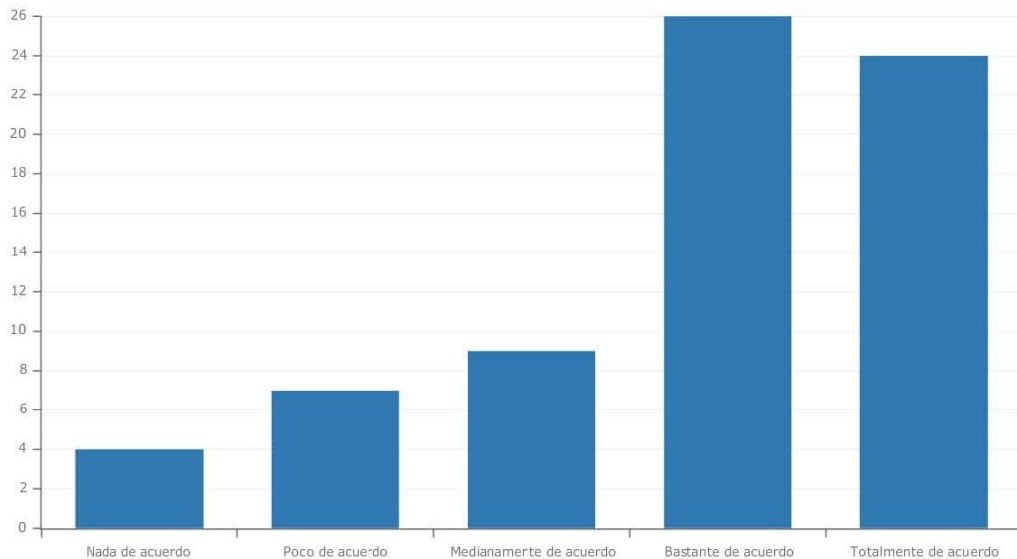
El 70% eligieron:
Medianamente de acuerdo
Bastante de acuerdo

La opción menos elegida representa el 2,86%:
Totalmente de acuerdo

Grado de acuerdo	Nº opi.	%
Nada de acuerdo	9	12,86
Poco de acuerdo	10	14,29
Medianamente de acuerdo	28	40,00
Bastante de acuerdo	21	30,00
Totalmente de acuerdo	2	2,86
Total	70	100



Ítem 4.- La información extraída de las bases de datos (GAUR principalmente) ha sido correcta

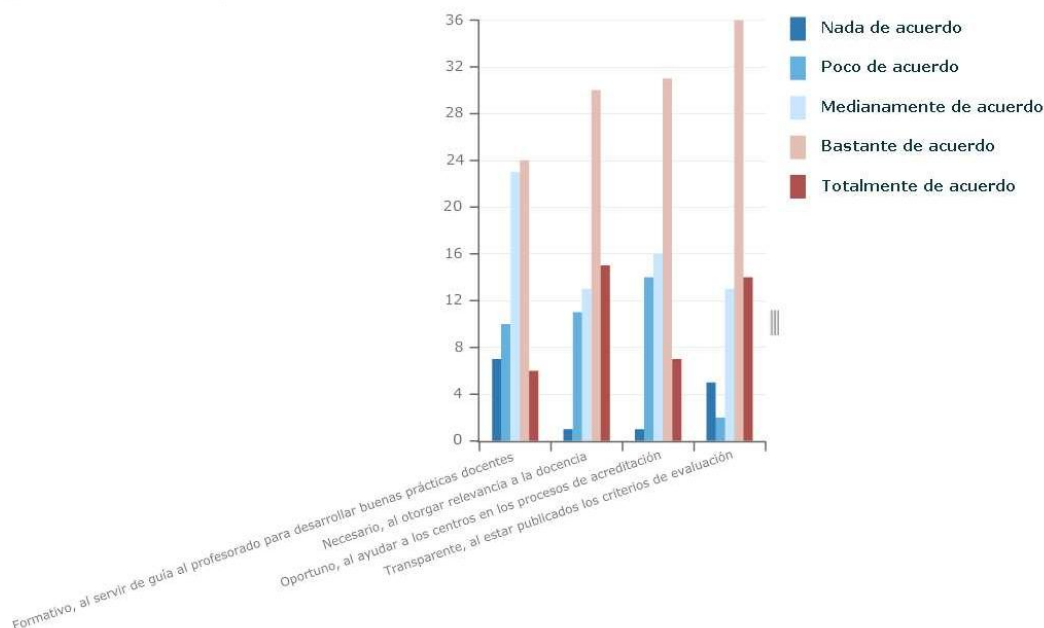


Análisis técnico		Conclusiones destacadas El 71,43% eligieron: Bastante de acuerdo Totalmente de acuerdo La opción menos elegida representa el 5,71%: Nada de acuerdo
Media	3,843	
Intervalo de confianza (95%)	[3,568 - 4,118]	
Tamaño de la muestra	70	
Desviación típica	1,175	
Error estándar	0,140	

Grado de acuerdo	Nº opi.	%
Nada de acuerdo	4	5,71
Poco de acuerdo	7	10,00
Medianamente de acuerdo	9	12,86
Bastante de acuerdo	26	37,14
Totalmente de acuerdo	24	34,29
Total	70	100



Ítem 5.- El programa DOCENTIAZ es:



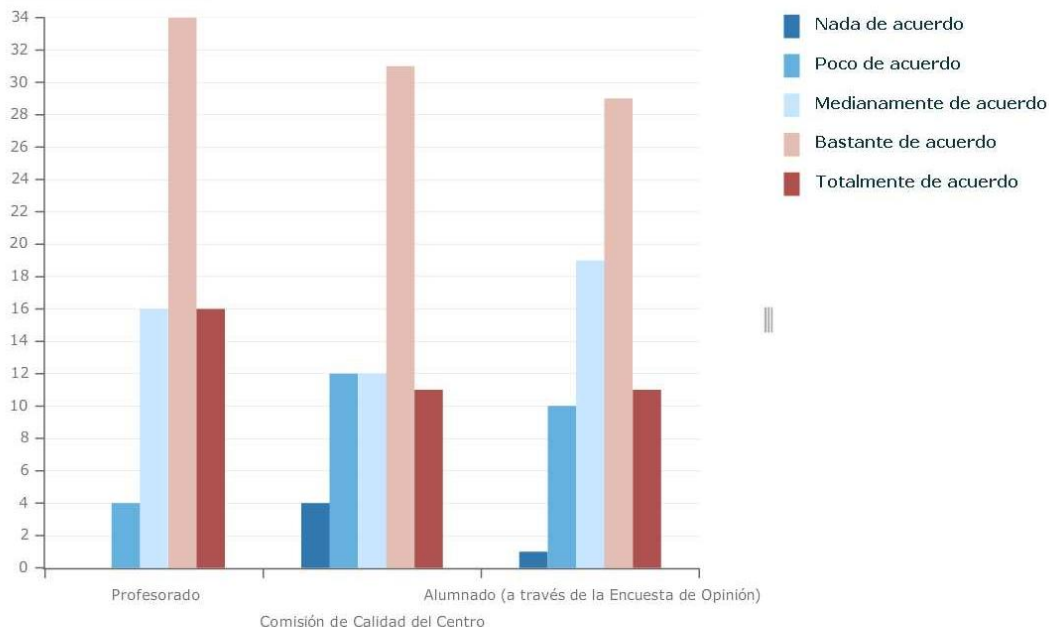
Análisis técnico - Población: 71			
Formativo, al servir de guía al profesorado para desarrollar buenas prácticas docentes			
Media	3,171	Conclusiones destacadas	
Intervalo de confianza (95%)	[2,913 - 3,430]	El 66,20% eligieron:	
Tamaño de la muestra	70	Bastante de acuerdo	
Desviación típica	1,103	Medianamente de acuerdo	
Error estándar	0,132	La opción menos elegida representa el 8,45% :	
		Totalmente de acuerdo	
Necesario, al otorgar relevancia a la docencia			
Media	3,671	Conclusiones destacadas	
Intervalo de confianza (95%)	[3,430 - 3,913]	El 63,38% eligieron:	
Tamaño de la muestra	70	Bastante de acuerdo	
Desviación típica	1,032	Totalmente de acuerdo	
Error estándar	0,123	La opción menos elegida representa el 1,41% :	
		Nada de acuerdo	
Oportuno, al ayudar a los centros en los procesos de acreditación			
Media	3,420	Conclusiones destacadas	
Intervalo de confianza (95%)	[3,190 - 3,651]	El 66,20% eligieron:	
Tamaño de la muestra	69	Bastante de acuerdo	
Desviación típica	0,976	Medianamente de acuerdo	
Error estándar	0,118	La opción menos elegida representa el 1,41% :	
		Nada de acuerdo	
Transparente, al estar publicados los criterios de evaluación			
Media	3,743	Conclusiones destacadas	
Intervalo de confianza (95%)	[3,498 - 3,988]	El 70,42% eligieron:	
Tamaño de la muestra	70	Bastante de acuerdo	
Desviación típica	1,045	Totalmente de acuerdo	
Error estándar	0,125	La opción menos elegida representa el 2,82% :	
		Poco de acuerdo	



	Nada de acuerdo	Poco de acuerdo	Medianamente de acuerdo	Bastante de acuerdo	Totalmente de acuerdo	Totales
Formativo, al servir de guía al profesorado para desarrollar buenas prácticas docentes	7 (10,00%)	10 (14,29%)	23 (32,86%)	24 (34,29%)	6 (8,57%)	70 (100%)
Necesario, al otorgar relevancia a la docencia	1 (1,43%)	11 (15,71%)	13 (18,57%)	30 (42,86%)	15 (21,43%)	70 (100%)
Oportuno, al ayudar a los centros en los procesos de acreditación	1 (1,45%)	14 (20,29%)	16 (23,19%)	31 (44,93%)	7 (10,14%)	69 (100%)
Transparente, al estar publicados los criterios de evaluación	5 (7,14%)	2 (2,86%)	13 (18,57%)	36 (51,43%)	14 (20,00%)	70 (100%)



Ítem 6.- Las siguientes fuentes de opinión establecidas en el programa DOCENTIAZ para informar sobre la actividad docente son adecuadas

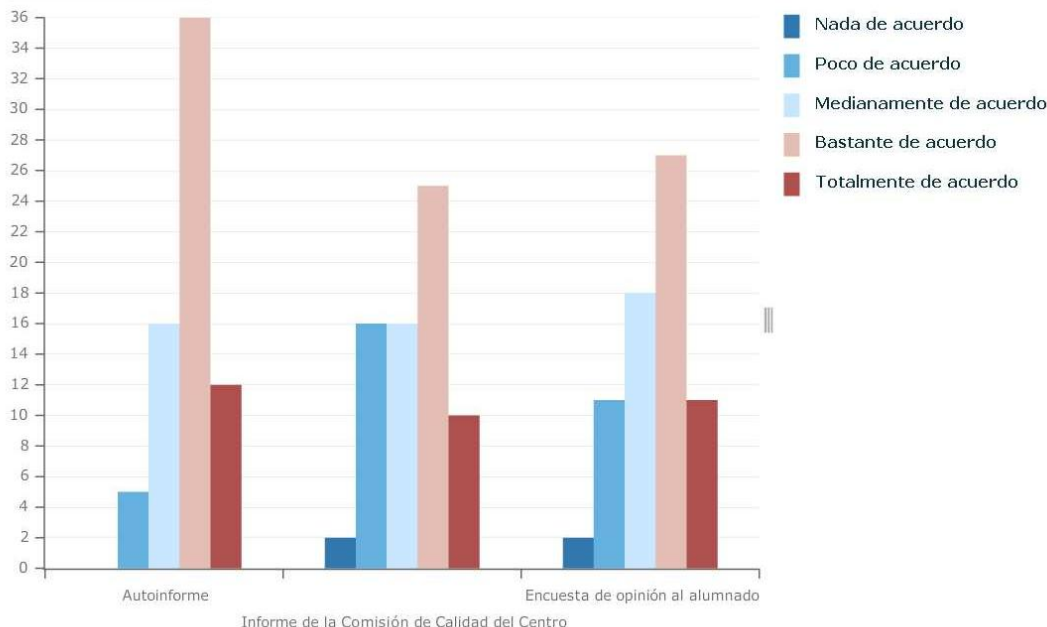


Análisis técnico - Población: 70			
Profesorado			
Media	3,886	Conclusiones destacadas	
Intervalo de confianza (95%)	[3,692 - 4,079]	El 71,43% eligieron:	
Tamaño de la muestra	70	Bastante de acuerdo	
Desviación típica	0,826	Medianamente de acuerdo	
Error estándar	0,099	La opción Nada de acuerdo no fue elegida por nadie.	
Comisión de Calidad del Centro			
Media	3,471	Conclusiones destacadas	
Intervalo de confianza (95%)	[3,208 - 3,735]	El 61,43% eligieron:	
Tamaño de la muestra	70	Bastante de acuerdo	
Desviación típica	1,126	Medianamente de acuerdo	
Error estándar	0,135	La opción menos elegida representa el 5,71% :	
Alumnado (a través de la Encuesta de Opinión)			
Media	3,557	Conclusiones destacadas	
Intervalo de confianza (95%)	[3,329 - 3,785]	El 68,57% eligieron:	
Tamaño de la muestra	70	Bastante de acuerdo	
Desviación típica	0,973	Medianamente de acuerdo	
Error estándar	0,116	La opción menos elegida representa el 1,43% :	
Nada de acuerdo			

	Nada de acuerdo	Poco de acuerdo	Medianamente de acuerdo	Bastante de acuerdo	Totalmente de acuerdo	Totales
Profesorado	0 (0,00%)	4 (5,71%)	16 (22,86%)	34 (48,57%)	16 (22,86%)	70 (100%)
Comisión de Calidad de Centro	4 (5,71%)	12 (17,14%)	12 (17,14%)	31 (44,29%)	11 (15,71%)	70 (100%)
Alumnado (Encuesta de Opinión)	1 (1,43%)	10 (14,29%)	19 (27,14%)	29 (41,43%)	11 (15,71%)	70 (100%)



Ítem 7.- Los siguientes instrumentos establecidos en el programa DOCENTIAZ son adecuados para informar sobre la actividad docente:



Análisis técnico - Población: 69		Conclusiones destacadas	
Autoinforme			
Media	3,797	El 75,36% eligieron:	
Intervalo de confianza (95%)	[3,605 - 3,989]	Bastante de acuerdo	
Tamaño de la muestra	69	Medianamente de acuerdo	
Desviación típica	0,815	La opción Nada de acuerdo no fue elegida por nadie.	
Error estandar	0,098		
Informe de la Comisión de Calidad del Centro			
Media	3,362	El 59,42% eligieron:	
Intervalo de confianza (95%)	[3,106 - 3,618]	Bastante de acuerdo	
Tamaño de la muestra	69	Poco de acuerdo	
Desviación típica	1,084	La opción menos elegida representa el 2,90% :	
Error estandar	0,131	Nada de acuerdo	
Encuesta de opinión al alumnado			
Media	3,493	El 65,22% eligieron:	
Intervalo de confianza (95%)	[3,248 - 3,738]	Bastante de acuerdo	
Tamaño de la muestra	69	Medianamente de acuerdo	
Desviación típica	1,038	La opción menos elegida representa el 2,90% :	
Error estandar	0,125	Nada de acuerdo	

	Nada de acuerdo	Poco de acuerdo	Medianamente de acuerdo	Bastante de acuerdo	Totalmente de acuerdo	Totales
Autoinforme	0 (0,00%)	5 (7,25%)	16 (23,19%)	36 (52,17%)	12 (17,39%)	69 (100%)
Informe de la Comisión de Calidad del Centro	2 (2,90%)	16 (23,19%)	16 (23,19%)	25 (36,23%)	10 (14,49%)	69 (100%)
Encuesta de Opinión al Alumnado	2 (2,90%)	11 (15,94%)	18 (26,09%)	27 (39,13%)	11 (15,94%)	69 (100%)

Ítem 8.- Indique tres aspectos que han dificultado la tarea de elaborar el autoinforme

La opinión del profesorado se ha clasificado en siete bloques:

- 1.- Necesidad de aportar evidencias
- 2.- Información confusa
- 3.- Encaje de las actividades
- 4.- Aplicación informática
- 5.- Escasa disponibilidad de tiempo
- 6.- Dificultad por la transición de planes viejos a los nuevos
- 7.- Falta de experiencia

1. Necesidad de aportar evidencias

- ✓ Dificultad en la búsqueda de datos, en reunir la documentación, recopilar certificados, escanear la documentación y adjuntar cada mérito separadamente y seleccionarlos. **(24)**

2. Información confusa

- ✓ Indicaciones poco claras en el programa **(8)**
- ✓ Falta de un modelo de Guía del Estudiante **(2)**

3. Encaje de las actividades

- ✓ Complejidad a la hora de rellenarlo, encajar las actividades en el apartado correcto, entender los criterios de evaluación y saber qué se solicita en la tercera dimensión **(13)**
- ✓ Se necesitan más apartados abiertos **(2)**

4. Aplicación informática

- ✓ Fallos
 - Aplicación Informática. Fallos en la plataforma **(25)**
 - Aplicación informática muy lenta y poco amigable **(8)**
- ✓ Formulario
 - Poco espacio, limitación de los caracteres **(5)**

- ✓ Descarga de datos erróneos
 - Errores en los datos del GAUR **(5)**

5. Escasa disponibilidad de tiempo

- ✓ Estamos saturados de tareas administrativas, se cuenta con poco tiempo para realizar la evaluación **(5)**

6. Dificultad por la transición de los planes viejos a los nuevos

Asignaturas que aún no están adaptadas a Bolonia y no responden al modelo IKD de DOCENTIAZ **(4)**

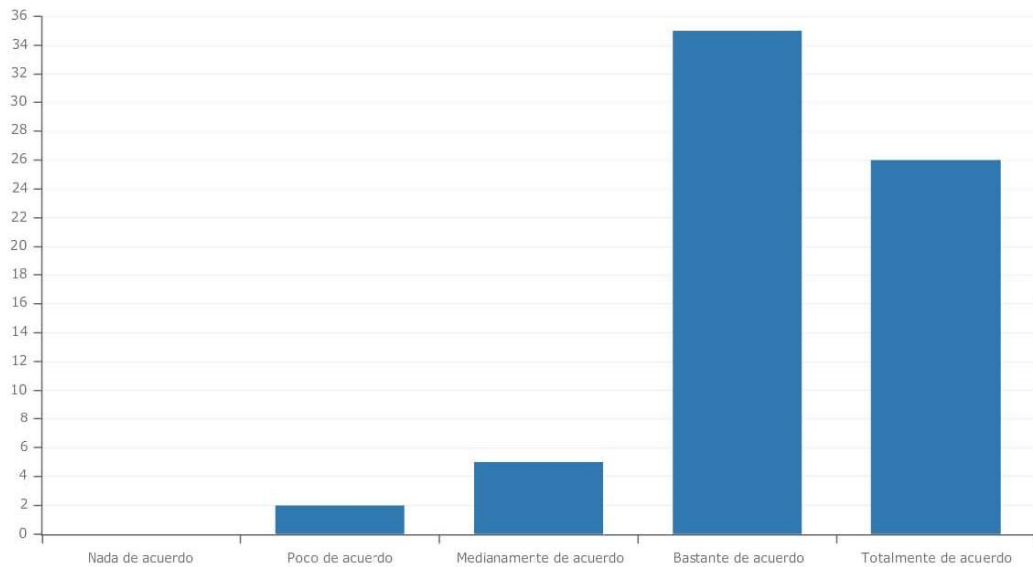
7. Falta de experiencia

- ✓ Desconocimiento del programa **(3)**

Item 9.- Indique el tiempo empleado en la elaboración del autoinforme

✓ 1 hora (2)	✓ 20 horas (8)
✓ 2 horas (3)	✓ 24 horas (1)
✓ 3 horas (4)	✓ 30 horas (1)
✓ 4 horas (7)	✓ 40 horas (1)
✓ 5 horas (5)	✓ 48 horas (1)
✓ 6 horas (5)	✓ 50 horas (1)
✓ 8 horas (7)	✓ 60 horas (1)
✓ 10 horas (3)	✓ Más de 25 horas por problemas de la aplicación informática
✓ 11 horas (1)	✓ Muchas, debido a problemas informáticos
✓ 12 horas (5)	
✓ 14 horas (3)	
✓ 15 horas (1)	

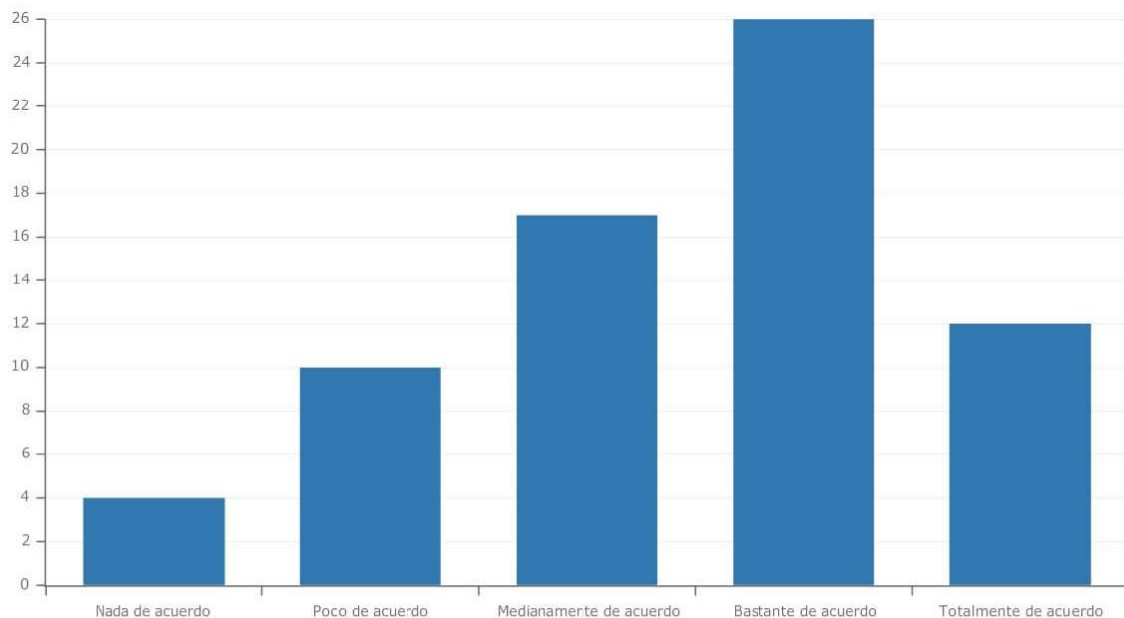
Ítem 10.- El plazo para cumplimentar el autoinforme ha sido suficiente



Análisis técnico		Conclusiones destacadas	
Media	4,250	El 89,71% eligieron:	
Intervalo de confianza (95%)	[4,079 - 4,421]	Bastante de acuerdo	
Tamaño de la muestra	68	Totalmente de acuerdo	
Desviación típica	0,720	La opción Nada de acuerdo no fue elegida por nadie.	
Error estándar	0,087		

Grado de acuerdo	Nº opi.	%
Nada de acuerdo	0	0,00
Poco de acuerdo	2	2,94
Medianamente de acuerdo	5	7,35
Bastante de acuerdo	35	51,47
Totalmente de acuerdo	26	38,24
Total	68	100

Ítem 11.- La difusión del programa DOCENTIAZ ha sido amplia



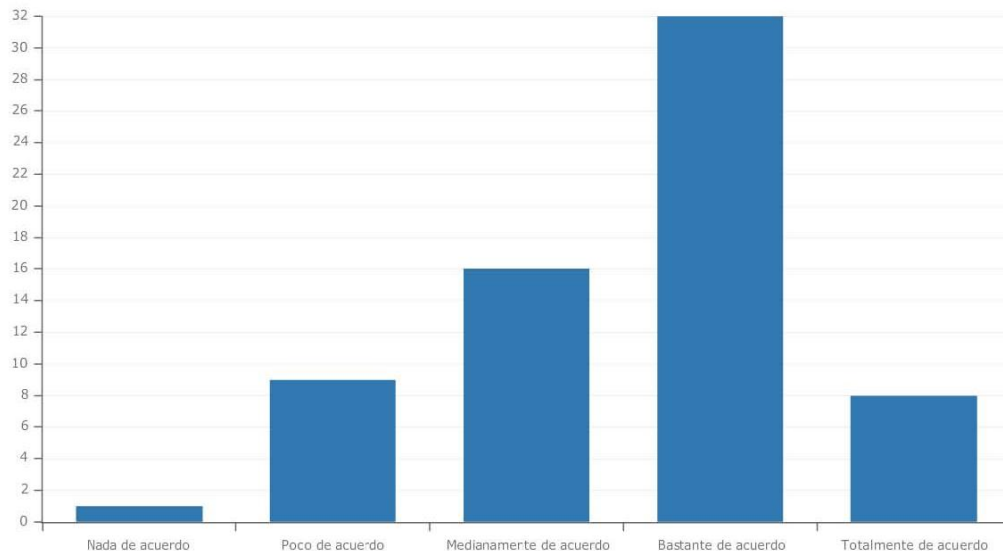
Análisis técnico		Conclusiones destacadas
Media	3,464	
Intervalo de confianza (35%)	[3,200 - 3,728]	
Tamaño de la muestra	69	
Desviación típica	1,119	
Error estándar	0,135	

El **62,32%** eligieron:
 Bastante de acuerdo
 Medianamente de acuerdo
 La opción menos elegida representa el **5,80%**:
 Nada de acuerdo

Grado de acuerdo	Nº opi.	%
Nada de acuerdo	4	5,80
Poco de acuerdo	10	14,49
Medianamente de acuerdo	17	24,64
Bastante de acuerdo	26	37,68
Totalmente de acuerdo	12	17,39
Total	69	100



Ítem 12.- El protocolo de evaluación ha sido una ayuda en la elaboración del autoinforme



Análisis técnico

Media	3,561
Intervalo de confianza (95%)	[3,336 - 3,785]
Tamaño de la muestra	66
Desviación típica	0,930
Error estándar	0,115

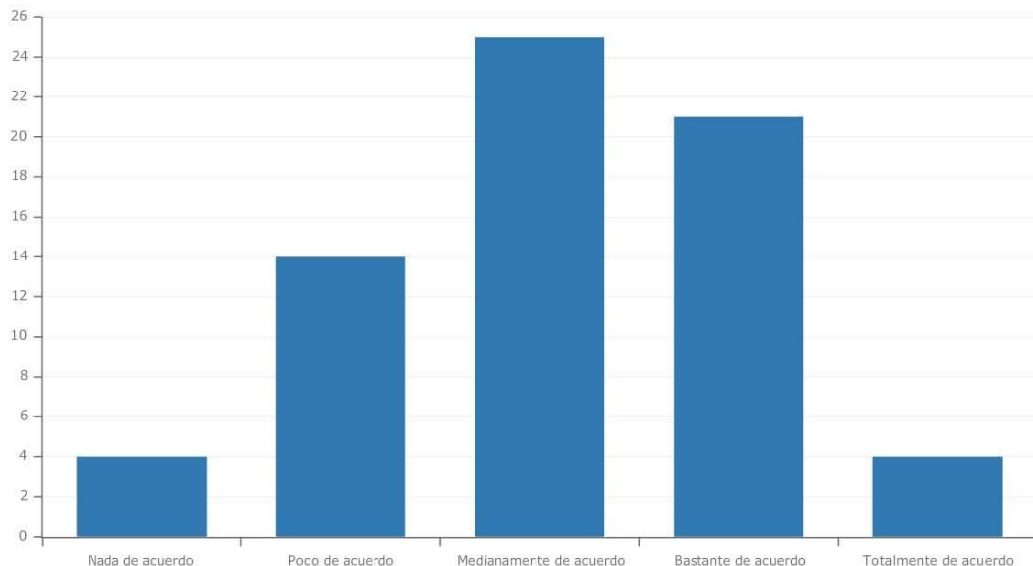
Conclusiones destacadas

El **72,73%** eligieron:
Bastante de acuerdo
Medianamente de acuerdo
La opción menos elegida representa el **1,52%**:
Nada de acuerdo

Grado de acuerdo	Nº opi.	%
Nada de acuerdo	1	1,52
Poco de acuerdo	9	13,64
Medianamente de acuerdo	16	24,24
Bastante de acuerdo	32	48,48
Totalmente de acuerdo	8	12,12
Total	66	100



Ítem 13.- El contenido de la página web ha sido una ayuda en la elaboración del autoinforme



Análisis técnico		Conclusiones destacadas
Media	3,103	
Intervalo de confianza (95%)	[2,867 - 3,339]	
Tamaño de la muestra	68	
Desviación típica	0,995	
Error estandar	0,121	

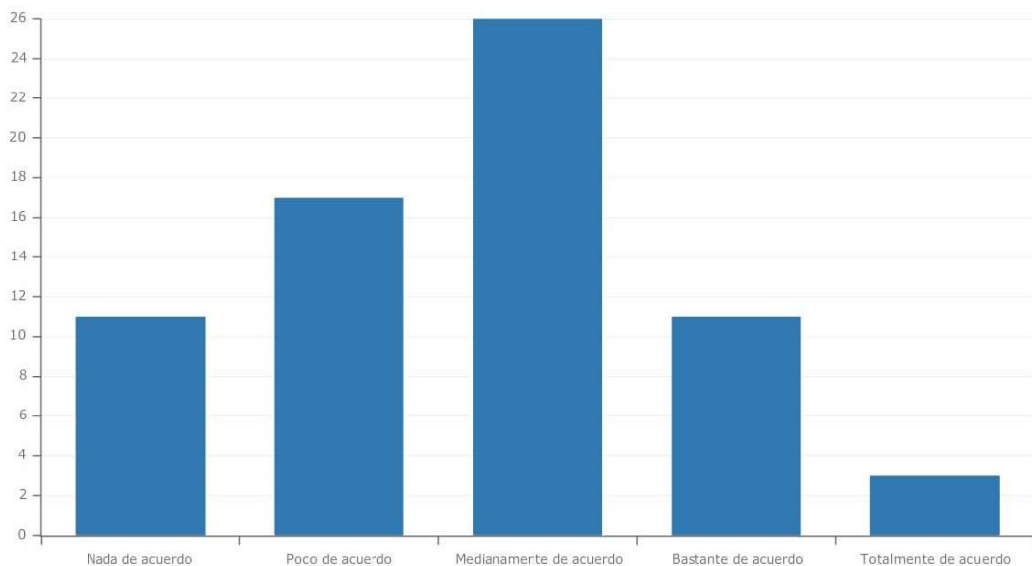
El **67,65%** eligieron:
 Medianamente de acuerdo
 Bastante de acuerdo

La opción menos elegida representa el **5,88%**:
 Nada de acuerdo

Grado de acuerdo	Nº opi.	%
Nada de acuerdo	4	5,88
Poco de acuerdo	14	20,59
Medianamente de acuerdo	25	36,76
Bastante de acuerdo	21	30,88
Totalmente de acuerdo	4	5,88
Total	68	100



Ítem 14.- La aplicación informática ha facilitado la tarea de rellenar el autoinforme



Análisis técnico		Conclusiones destacadas
Media	2,676	
Intervalo de confianza (95%)	[2,422 - 2,931]	
Tamaño de la muestra	68	
Desviación típica	1,071	
Error estandar	0,130	

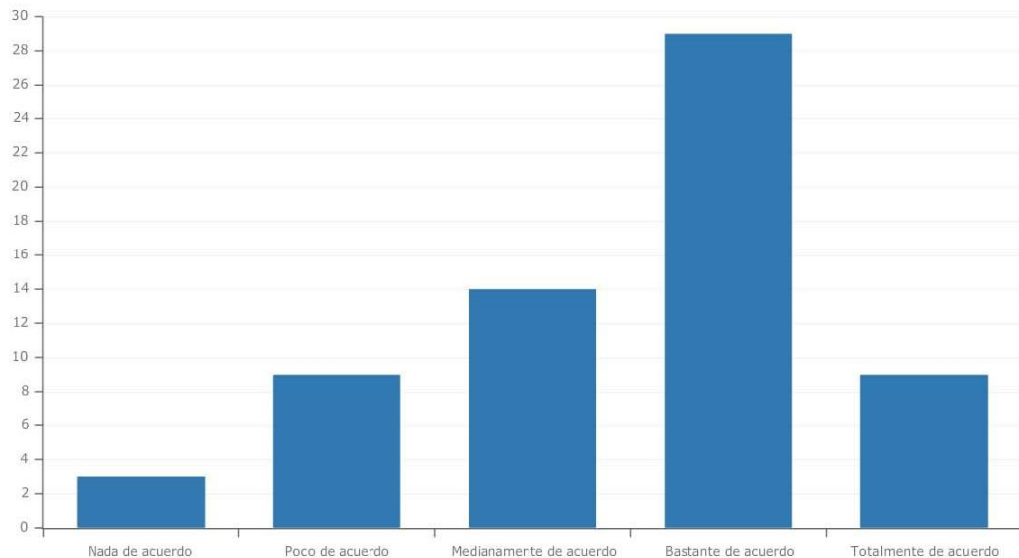
El **63,24%** eligieron:
 Medianamente de acuerdo
 Poco de acuerdo

La opción menos elegida representa el **4,41%**:
 Totalmente de acuerdo

Grado de acuerdo	Nº opi.	%
Nada de acuerdo	11	16,18
Poco de acuerdo	17	25,00
Medianamente de acuerdo	26	38,24
Bastante de acuerdo	11	16,18
Totalmente de acuerdo	3	4,41
Total	68	100



Ítem 15.- Considero que el protocolo de evaluación aporta transparencia al proceso de evaluación



Análisis técnico

Media	3,500
Intervalo de confianza (95%)	[3,242 - 3,758]
Tamaño de la muestra	64
Desviación típica	1,054
Error estándar	0,132

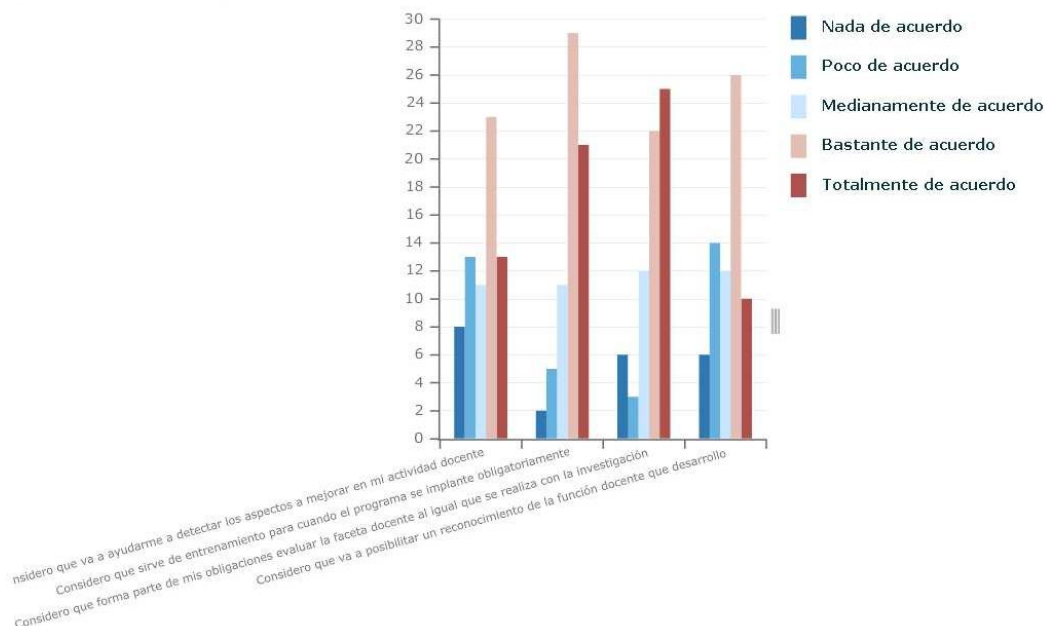
Conclusiones destacadas

El **67,19%** eligieron:
 Bastante de acuerdo
 Medianamente de acuerdo
 La opción menos elegida representa el **4,69%**:
 Nada de acuerdo

Grado de acuerdo	Nº opi.	%
Nada de acuerdo	3	4,69
Poco de acuerdo	9	14,06
Medianamente de acuerdo	14	21,88
Bastante de acuerdo	29	45,31
Totalmente de acuerdo	9	14,06
Total	64	100



Ítem 16.- He participado en el programa DOCENTIAZ debido a que:



Análisis técnico - Población: 68

Considero que va a ayudarme a detectar los aspectos a mejorar en mi actividad docente

Media	3,294
Intervalo de confianza (95%)	[2,984 - 3,604]
Tamaño de la muestra	68
Desviación típica	1,305
Error estandar	0,158

Conclusiones destacadas

El **52,94%** eligieron:
 Bastante de acuerdo
 Poco de acuerdo
 La opción menos elegida representa el **11,76%**:
 Nada de acuerdo

Considero que sirve de entrenamiento para cuando el programa se implante obligatoriamente

Media	3,912
Intervalo de confianza (95%)	[3,670 - 4,154]
Tamaño de la muestra	68
Desviación típica	1,018
Error estandar	0,123

Conclusiones destacadas

El **73,53%** eligieron:
 Bastante de acuerdo
 Totalmente de acuerdo
 La opción menos elegida representa el **2,94%**:
 Nada de acuerdo

Considero que forma parte de mis obligaciones evaluar la faceta docente al igual que se realiza con la investigación

Media	3,838
Intervalo de confianza (95%)	[3,546 - 4,130]
Tamaño de la muestra	68
Desviación típica	1,229
Error estandar	0,149

Conclusiones destacadas

El **69,12%** eligieron:
 Totalmente de acuerdo
 Bastante de acuerdo
 La opción menos elegida representa el **4,41%**:
 Poco de acuerdo

Considero que va a posibilitar un reconocimiento de la función docente que desarrollo

Media	3,294
Intervalo de confianza (95%)	[3,006 - 3,582]
Tamaño de la muestra	68
Desviación típica	1,210
Error estandar	0,147

Conclusiones destacadas

El **58,82%** eligieron:
 Bastante de acuerdo
 Poco de acuerdo
 La opción menos elegida representa el **8,82%**:
 Nada de acuerdo

	Nada de acuerdo	Poco de acuerdo	Medianamente de acuerdo	Bastante de acuerdo	Totalmente de acuerdo	Totales
Considero que va a ayudarme a detectar los aspectos a mejorar en mi actividad docente	8 (11,76%)	13 (19,12%)	11 (16,18%)	23 (33,82%)	13 (19,12%)	68 (100%)
Considero que sirve de entrenamiento para cuando el programa se implante obligatoriamente	2 (2,94%)	5 (7,35%)	11 (16,18%)	29 (42,65%)	21 (30,88%)	68 (100%)
Considero que forma parte de mis obligaciones evaluar la faceta docente al igual que se realiza con la investigación	6 (8,82%)	3 (4,41%)	12 (17,65%)	22 (32,35%)	25 (36,76%)	68 (100%)
Considero que va a posibilitar un reconocimiento de la función docente que desarrollo	6 (8,82%)	14 (20,59%)	12 (17,65%)	26 (38,24%)	10 (14,71%)	68 (100%)

En el apartado abierto de esta pregunta 16 acerca de las razones que han llevado al profesorado a participar en la segunda convocatoria de DOCENTIAZ se indican las siguientes:

1. Ayudar a mejorar el programa

- ✓ Ayudar a mejorar el programa DOCENTIAZ dado que la UPV/EHU está haciendo un gran esfuerzo a este respecto **(7)**

2. Conocer los resultados de la evaluación docente contribuyen a mejorarla

- ✓ Conocer cómo se traduce mi esfuerzo en docencia dentro de una evaluación institucional y contrastar mi desempeño docente con la media de la universidad. **(10)**

3. Conseguir un mérito más para las acreditaciones

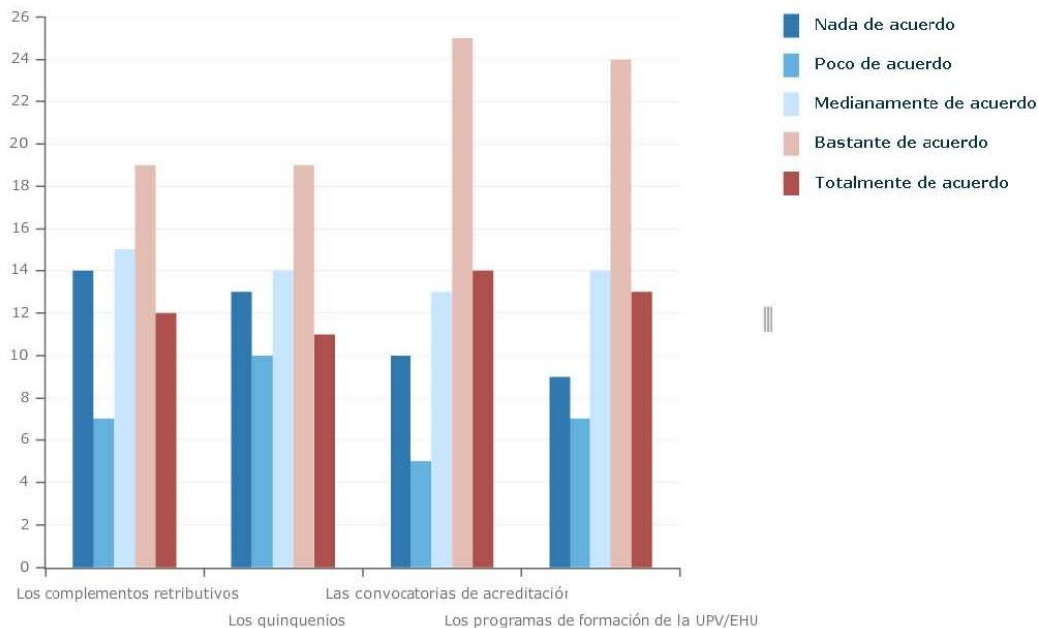
- ✓ Conseguir un mérito más para la acreditación nacional o con UNIBASQ. **(4)**

4. Otros

- ✓ Se me ha "sugerido" por parte del centro/dpto. **(4)**



Ítem 17.- Estaría de acuerdo con ligar los resultados del programa DOCENTIAZ a:



Análisis técnico - Población: 67

Los complementos retributivos

Media	3,119
Intervalo de confianza (95%)	[2,785 - 3,454]
Tamaño de la muestra	67
Desviación típica	1,398
Error estandar	0,171

Conclusiones destacadas
 El **50,75%** eligieron:
 Bastante de acuerdo
 Medianamente de acuerdo
 La opción menos elegida representa el **10,45%**:
 Poco de acuerdo

Los quinquenios

Media	3,075
Intervalo de confianza (95%)	[2,746 - 3,404]
Tamaño de la muestra	67
Desviación típica	1,374
Error estandar	0,168

Conclusiones destacadas
 El **49,25%** eligieron:
 Bastante de acuerdo
 Medianamente de acuerdo
 La opción menos elegida representa el **14,93%**:
 Poco de acuerdo

Las convocatorias de acreditación

Media	3,418
Intervalo de confianza (95%)	[3,103 - 3,733]
Tamaño de la muestra	67
Desviación típica	1,316
Error estandar	0,161

Conclusiones destacadas
 El **58,21%** eligieron:
 Bastante de acuerdo
 Totalmente de acuerdo
 La opción menos elegida representa el **7,46%**:
 Poco de acuerdo

Los programas de formación de la UPV/EHU

Media	3,373
Intervalo de confianza (95%)	[3,064 - 3,682]
Tamaño de la muestra	67
Desviación típica	1,289
Error estandar	0,157

Conclusiones destacadas
 El **56,72%** eligieron:
 Bastante de acuerdo
 Medianamente de acuerdo
 La opción menos elegida representa el **10,45%**:
 Poco de acuerdo

	Nada de acuerdo	Poco de acuerdo	Medianamente de acuerdo	Bastante de acuerdo	Totalmente de acuerdo	Totales
Los complementos retributivos	14 (20,90%)	7 (10,45%)	15 (22,39%)	19 (28,36%)	12 (17,91%)	67 (100%)
Los quinquenios	13 (19,40%)	10 (14,93%)	14 (20,90%)	19 (28,36%)	11 (16,42%)	67 (100%)
Las convocatorias de acreditación	10 (14,93%)	5 (7,46%)	13 (19,40%)	25 (37,31%)	14 (20,90%)	67 (100%)
Los programas de formación de la UPV/EHU	9 (13,43%)	7 (10,45%)	14 (20,90%)	24 (35,82%)	13 (19,40%)	67 (100%)

Indique otros ámbitos en los que los resultados obtenidos en el programa DOCENTIAZ pudieran incidir.

Se ha categorizado la opinión del profesorado en cuatro bloques:

- 1.- Formación del profesorado
- 2.- Ligar los resultados con la asignación de recursos, proyectos, ayudas
- 3.- Reconocimiento
- 4.- Ligar los resultados con los procesos de acreditación

1. Formación del profesorado

- ✓ Sí debería influir en la admisión a cursos de la UPV/EHU, pero al contrario de cómo se hace ahora: cuántos menos puntos de Docentiaz, mayor prioridad en la admisión. **(3)**
- ✓ Debería influir para desarrollar una vía de desarrollo profesional del docente **(2)**
- ✓ Formación al profesorado para homogeneizar la correcta implantación de las nuevas metodologías en los nuevos planes de estudio. **(2)**
- ✓ En programas de acogida a profesorado novel. **(2)**
- ✓ Visibilizar las buenas prácticas de los profesores excelentes y ligarlas con la planificación de los programas de formación **(2)**

2. Ligar los resultados con la asignación de recursos, proyectos, ayudas.

- ✓ En la adjudicación de ayudas a proyectos de investigación, es una forma adecuada de conseguir que los profesores-investigadores no dejen de lado la docencia en aras de la investigación al tiempo que puede facilitar el acceso de buenos docentes a los proyectos de investigación. Se puede considerar una buena puntuación en DOCENTIAZ como un mérito para dirigir tesis **(4)**
- ✓ Solicitudes de PIE **(2)**
- ✓ En la selección para la participación en: programas de innovación docente, en procesos de calidad docente institucional o coordinación institucional. **(4)**
- ✓ En los elementos baremados de bolsas de sustitución. **(2)**

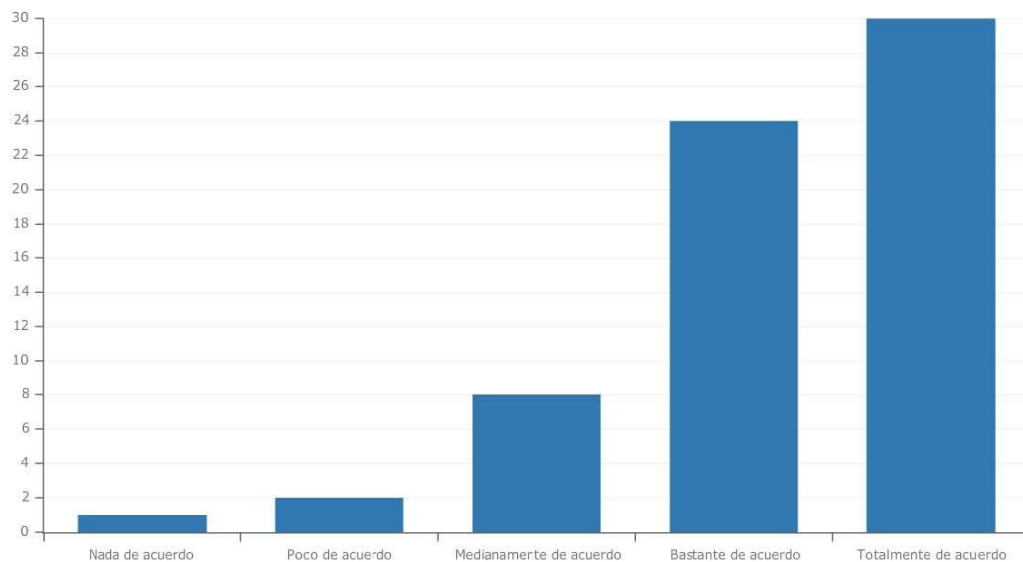
3. Reconocimiento

- ✓ Reconocimientos académicos en créditos. **(3)**
- ✓ Reconocimientos al profesorado, no necesariamente vinculados al salario. **(2)**

4. Ligar los resultados con los procesos de acreditación

- ✓ Los resultados deberían servir para ligarlos con los procesos de acreditación. **(2)**

Ítem 18.- El personal del SED ha atendido adecuadamente las consultas realizadas.



Análisis técnico

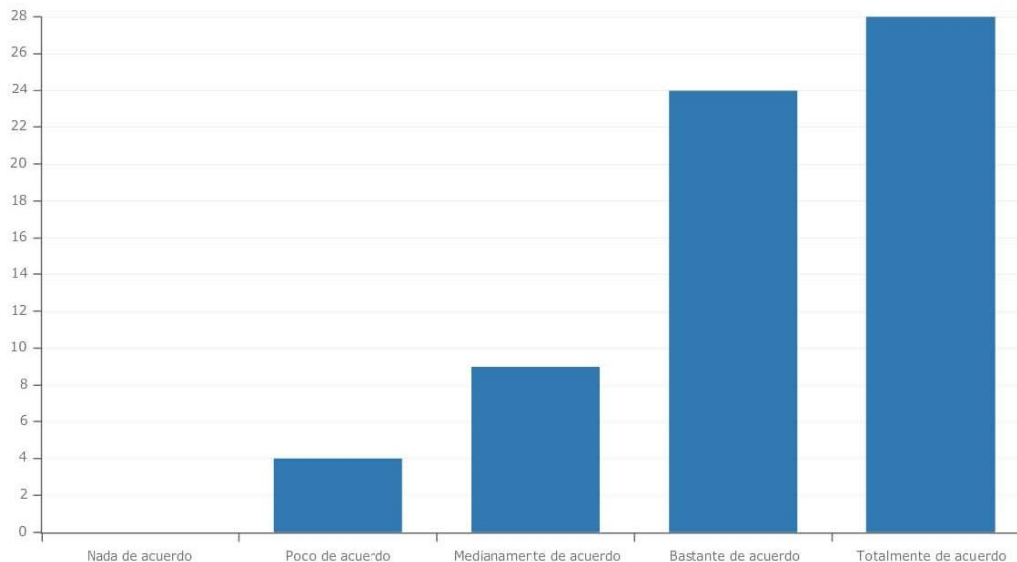
Media	4,231
Intervalo de confianza (95%)	[4,013 - 4,449]
Tamaño de la muestra	65
Desviación típica	0,897
Error estándar	0,111

Conclusiones destacadas

El **83,08%** eligieron:
 Totalmente de acuerdo
 Bastante de acuerdo
 La opción menos elegida representa el **1,54%**:
 Nada de acuerdo

Grado de acuerdo	Nº opi.	%
Nada de acuerdo	1	1,54
Poco de acuerdo	2	3,08
Medianamente de acuerdo	8	12,31
Bastante de acuerdo	24	36,92
Totalmente de acuerdo	30	46,15
Total	65	100

Ítem 19.- El personal del SED ha estado a nuestra disposición cuando lo hemos necesitado



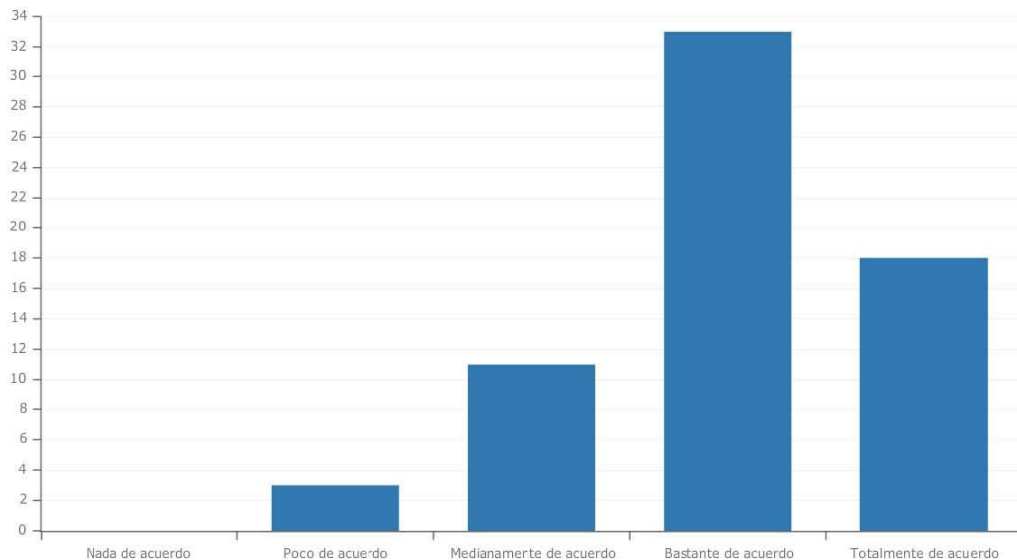
Análisis técnico		Conclusiones destacadas
Media	4,169	
Intervalo de confianza (95%)	[3,952 - 4,387]	
Tamaño de la muestra	65	
Desviación típica	0,894	
Error estándar	0,111	

El **80%** eligieron:
 Totalmente de acuerdo
 Bastante de acuerdo
 La opción **Nada de acuerdo** no fue elegida por nadie.

Grado de acuerdo	Nº opi.	%
Nada de acuerdo	0	0,00
Poco de acuerdo	4	6,15
Medianamente de acuerdo	9	13,85
Bastante de acuerdo	24	36,92
Totalmente de acuerdo	28	43,08
Total	65	100



Ítem 20.- Desde el SED se ha facilitado la documentación suficiente para realizar la tarea encomendada:

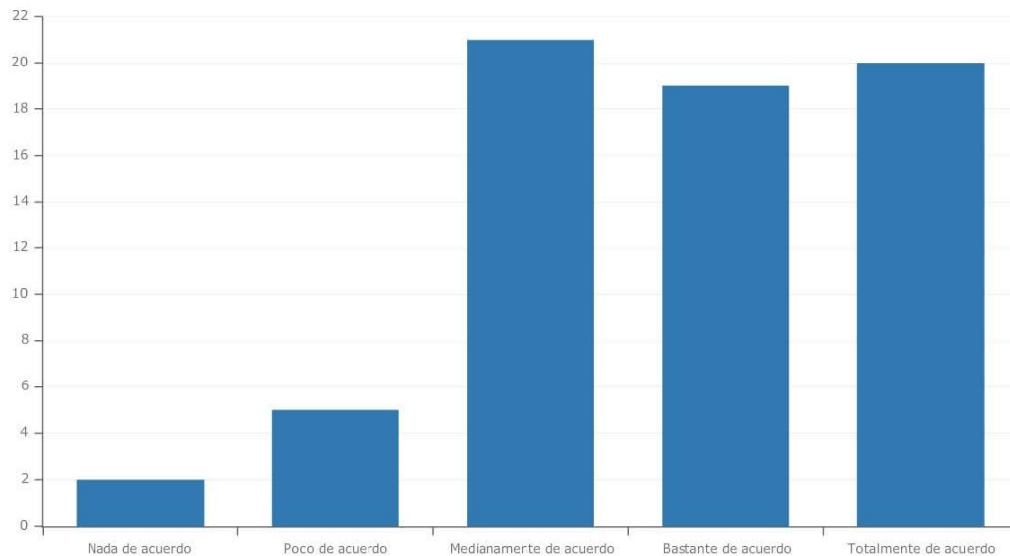


Análisis técnico		Conclusiones destacadas
Media	4,015	
Intervalo de confianza (95%)	[3,821 - 4,210]	
Tamaño de la muestra	65	
Desviación típica	0,800	
Error estándar	0,099	

El **78,46%** eligieron:
 Bastante de acuerdo
 Totalmente de acuerdo.
 La opción **Nada de acuerdo** no fue elegida por nadie.

Grado de acuerdo	Nº opi.	%
Nada de acuerdo	0	0,00
Poco de acuerdo	3	4,62
Medianamente de acuerdo	11	16,92
Bastante de acuerdo	33	50,77
Totalmente de acuerdo	18	27,69
Total	65	100

Ítem 21.- Estoy satisfecho/a por haber participado en la segunda convocatoria del programa DOCENTIAZ



Análisis técnico

Media	3,746
Intervalo de confianza (95%)	[3,492 - 4,001]
Tamaño de la muestra	67
Desviación típica	1,064
Error estándar	0,130

Conclusiones destacadas

El **61,19%** eligieron:
 Medianamente de acuerdo
 Totalmente de acuerdo
 La opción menos elegida representa el **2,99%**:
 Nada de acuerdo

Grado de acuerdo	Nº opi.	%
Nada de acuerdo	2	2,99
Poco de acuerdo	5	7,46
Medianamente de acuerdo	21	31,34
Bastante de acuerdo	19	28,36
Totalmente de acuerdo	20	29,85
Total	67	100

El profesorado ha realizado las siguientes valoraciones sobre el programa o su desarrollo en esta segunda convocatoria experimental:

1. Objetivos del programa

- ✓ El planteamiento actual del programa no evalúa la capacidad docente REAL del profesorado, ni se da la importancia que corresponde al esfuerzo individual, diferenciado del conjunto, de cada profesor. **(2)**
- ✓ Resulta negativo que el programa de evaluación esté basado casi exclusivamente en el análisis de un autoinforme. **(2)**

2. Difusión del programa

- ✓ La sesión informativa previa ha sido decisiva para encarar la elaboración del autoinforme. **(2)**

3. Errores en la grabación de GAUR

- ✓ Las grabaciones de la capacidad docente tienen errores: casos de bajas que sigue apareciendo 24 Créditos y casos de licencias que no están debidamente grabadas en GAUR. **(4)**

4. Sobre las dimensiones del programa

- ✓ En la dimensión 2.3. debería revisarse la inclusión de la dirección de tesis doctorales, criterio más relacionado con la investigación o con un programa de doctorado. De incluirse se debería diseñar la herramienta que valore la satisfacción del alumno/a de doctorado con el proceso de tutorización/dirección de su tutor/a-Director/a de su tesis doctoral. **(4)**
- ✓ En la dimensión 3.1. y 3.2. la participación del profesor/a no siempre es voluntaria además está sobrevalorada. En ocasiones es el equipo directivo del centro el que propone la participación. **(10)**

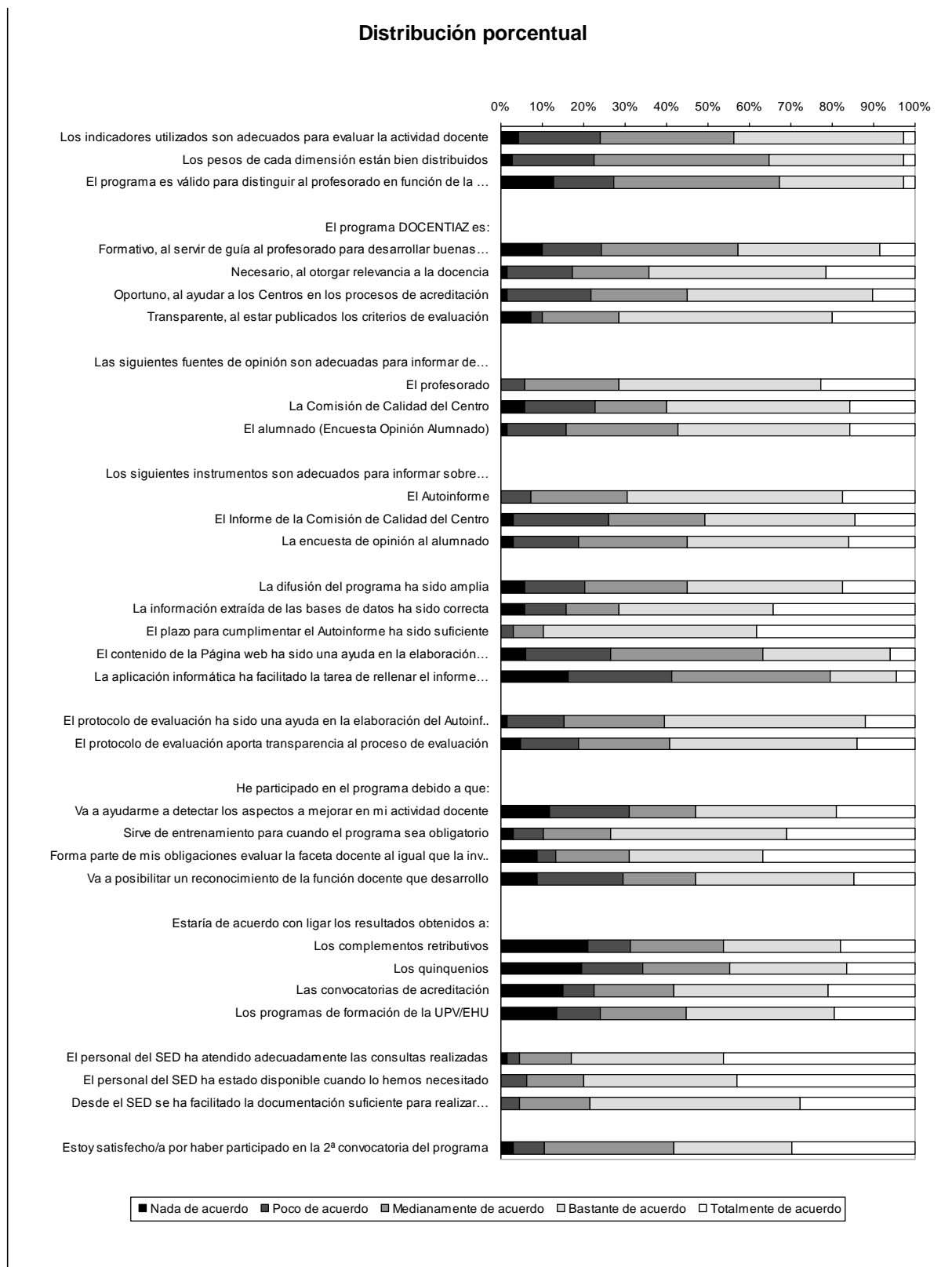
5. Criterios de evaluación del programa

- ✓ Criterios ajustados exclusivamente al modelo IKD. **(3)**
- ✓ Hay que valorar la impartición docente dentro de Plan de Plurilingüismo. **(2)**
- ✓ Hay que valorar para la fase definitiva el haber participado en la experimenta.l **(2)**
- ✓ Hay que tener cuidado con la sobrevaloración de la asistencia a cursos y cursillos, se puede provocar una profesionalización de estas tareas exclusivamente para puntuar más en DOCENTIAZ .**(2)**
- ✓ Hay que relativizar el dato de "tasa de éxito" sobre todo en primeros cursos con alumnado que tiene una nota de corte baja. **(2)**

6. Aplicación informática

- ✓ Creo que, a pesar de que la plataforma ha dado problemas durante el proceso, se ha logrado facilitar mucho al profesorado la elaboración del autoinforme; me ha resultado un proceso sencillo. **(2)**
- ✓ La aplicación informática debe ser mucho más ágil. **(3)**

El siguiente gráfico de barras contiene la distribución porcentual del conjunto de respuestas recabadas por cada una de las preguntas.



5. ANÁLISIS DE LA INFORMACIÓN

La mayoría del profesorado participante está mediana (32%), bastante (41%) o totalmente de acuerdo (3%) con los indicadores del programa Docentiaz, en total, un 76% de los encuestados afirma que considera adecuados los indicadores propuestos por el programa DOCENTIAZ.

Según el 77% de los encuestados, los pesos de cada dimensión están bien distribuidos (42% medianamente de acuerdo, 32% bastante de acuerdo y 3% totalmente de acuerdo).

El 27% del profesorado participante está poco o nada de acuerdo con que el programa Docentiaz sea válido para distinguir al profesorado en función de su calidad docente. Por el contrario, un 63% considera que el programa es válido.

Respecto a la información extraída de las bases de datos (GAUR, principalmente), el 84% del profesorado considera que ha sido correcta (13% medianamente de acuerdo, 37% bastante de acuerdo y 34% totalmente de acuerdo).

El profesorado considera el programa DOCENTIAZ:

- Formativo (un 74% está mediana, bastante o totalmente de acuerdo)
- Necesario (un 81% está mediana, bastante o totalmente de acuerdo)
- Oportuno (un 77% está mediana, bastante o totalmente de acuerdo)
- Transparente (89% está mediana, bastante o totalmente de acuerdo)

En cuanto a las tres fuentes utilizadas en el programa, un 95% está mediana, bastante o totalmente de acuerdo con la afirmación de que el profesorado es una fuente adecuada, el 67% opina que la Comisión de Calidad de los centros también lo es, y, finalmente, el 84% está mediana, bastante o totalmente de acuerdo con la información aportada por los datos de la *Encuesta de Opinión al Alumnado*.

Respecto a si los instrumentos de evaluación son apropiados para informar sobre la actividad docente, las respuestas ofrecidas son similares a las aportadas en la anterior pregunta: un 92% considera mediana, bastante o totalmente apropiado el autoinforme, un 73% opina que el informe a realizar en el centro es pertinente y un 81% considera adecuado el informe que contiene la opinión del alumnado.

Respecto al plazo para cumplimentar el autoinforme, el 96% del profesorado considera que ha sido suficiente.

Por otra parte, un 54% ha empleado diez horas en rellenar el autoinforme, un 46% menos de ese tiempo y un 24% más de 20, por último, un 10% más de 25 horas.

En relación con la difusión del programa, el 80% de las respuestas indica que la difusión ha sido amplia; el restante 20% considera lo contrario.

El 74% de profesorado considera que el contenido de la página web DOCENTIAZ ha servido de ayuda para elaborar el autoinforme. Del mismo modo, un 58% opina que la aplicación informática ha facilitado la tarea de cumplimentar el autoinforme. A su vez, un 84% opina que el protocolo de evaluación elaborado por el CUED ha sido una ayuda en la elaboración del autoinforme. En consonancia con estos datos, el 81% del profesorado considera que el protocolo de evaluación aporta transparencia al proceso de evaluación.

Respecto a las razones por las cuales el profesorado ha participado voluntariamente, a saber:

- Un 69% considera que el programa DOCENTIAZ va a servir para detectar los aspectos a mejorar en la actividad docente.
- Un 90% considera que le sirve de entrenamiento para cuando el programa se implante obligatoriamente.
- Un 87% considera que forma parte de sus obligaciones evaluar la faceta docente al igual que se realiza con la investigación.
- Un 71% considera que va a posibilitar un reconocimiento de la función docente que desarrolla.

Otras razones que se han apuntado en el apartado abierto son las siguientes:

- ✓ Ayudar a mejorar el programa DOCENTIAZ dado que la UPV/EHU está haciendo un gran esfuerzo a este respecto **(5)**
- ✓ Conocer cómo se traduce mi esfuerzo en docencia dentro de una evaluación institucional y contrastar mi desempeño docente con la media de la universidad. **(10)**
- ✓ Conseguir un mérito más para la acreditación nacional o con UNIBASQ (4)
- ✓ Porque se me ha "sugerido" por parte del centro/dpto. **(4)**

Otro aspecto fundamental es el que recoge la opinión del profesorado acerca de la finalidad del programa DOCENTIAZ:

- Un 68% está de acuerdo con ligar los resultados del programa DOCENTIAZ con los complementos retributivos.
- Un 65% está de acuerdo con unir los resultados del programa DOCENTIAZ a los quinquenios.
- Un 77% está de acuerdo con ligar los resultados del programa DOCENTIAZ con las convocatorias de acreditación.
- Un 76% está de acuerdo con unir con los programas de formación de la UPV/EHU

El profesorado indica una excelente percepción sobre la atención recibida por parte del SED. Finalmente, un 90% muestra satisfacción por haber participado en esta segunda convocatoria (medianamente de acuerdo 31%, bastante de acuerdo 29% y totalmente 30%).

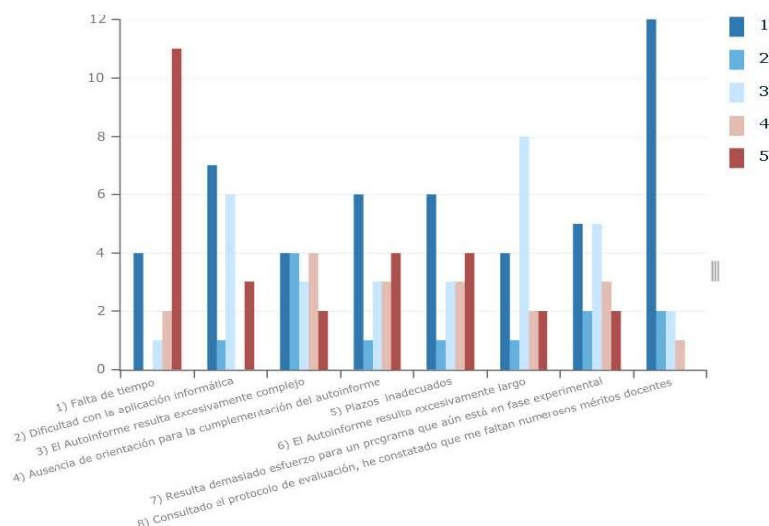


6. RESULTADO DE LA ENCUESTA DIRIGIDA A LOS QUE NO FINALIZARON EL AUTOINFORME

Los aspectos más destacables, tal y como se observan en los gráficos son los siguientes: el profesorado que no ha finalizado el autoinforme lo justifica en función de la falta de tiempo, ya que la mayoría opina que tienen suficientes méritos docentes para participar en el programa.

Por otra parte, una amplia mayoría estaría de acuerdo con el hecho de ligar las consecuencias de la evaluación con los complementos retributivos y con los programas de formación de la UPV/EHU.

1.- No he concluido el Autoinforme debido a:



Análisis técnico - Población: 18

1) Falta de tiempo

Media	3,889
Intervalo de confianza (95%)	[3,114 - 4,663]
Tamaño de la muestra	18
Desviación típica	1,676
Error estándar	0,395

Conclusiones destacadas

El 83,33% eligieron:
5
1
La opción 2 no fue elegida por nadie.

2) Dificultad con la aplicación informática

Media	2,471
Intervalo de confianza (95%)	[1,755 - 3,186]
Tamaño de la muestra	17
Desviación típica	1,505
Error estándar	0,365

Conclusiones destacadas

El 72,22% eligieron:
1
3
La opción 4 no fue elegida por nadie.

3) El Autoinforme resulta excesivamente complejo

Media	2,765
Intervalo de confianza (95%)	[2,102 - 3,427]
Tamaño de la muestra	17
Desviación típica	1,393
Error estándar	0,338

Conclusiones destacadas

El 44,44% eligieron:
1
2
La opción menos elegida representa el 11,11%:
5

4) Ausencia de orientación para la complementación del autoinforme

Media	2,882
Intervalo de confianza (95%)	[2,096 - 3,669]
Tamaño de la muestra	17
Desviación típica	1,654
Error estándar	0,401

Conclusiones destacadas

El 55,56% eligieron:
1
5
La opción menos elegida representa el 5,56%:
>



5) Plazos inadecuados

Media	2,882
Intervalo de confianza (95%)	[2,096 - 3,669]
Tamaño de la muestra	17
Desviación típica	1,654
Error estándar	0,401

Conclusiones destacadas

El **55,56%** eligieron:

1

5

La opción menos elegida representa el **5,56%**:

2

6) El Autoinforme resulta excesivamente largo

Media	2,824
Intervalo de confianza (95%)	[2,212 - 3,435]
Tamaño de la muestra	17
Desviación típica	1,286
Error estándar	0,312

Conclusiones destacadas

El **66,67%** eligieron:

3

1

La opción menos elegida representa el **5,56%**:

2

7) Resulta demasiado esfuerzo para un programa que aún está en fase experimental

Media	2,706
Intervalo de confianza (95%)	[2,039 - 3,373]
Tamaño de la muestra	17
Desviación típica	1,404
Error estándar	0,340

Conclusiones destacadas

El **55,56%** eligieron:

1

3

La opción menos elegida representa el **11,11%**:

2

8) Consultado el protocolo de evaluación, he constatado que me faltan numerosos méritos docentes

Media	1,529
Intervalo de confianza (95%)	[1,081 - 1,978]
Tamaño de la muestra	17
Desviación típica	0,943
Error estándar	0,229

Conclusiones destacadas

El **77,78%** eligieron:

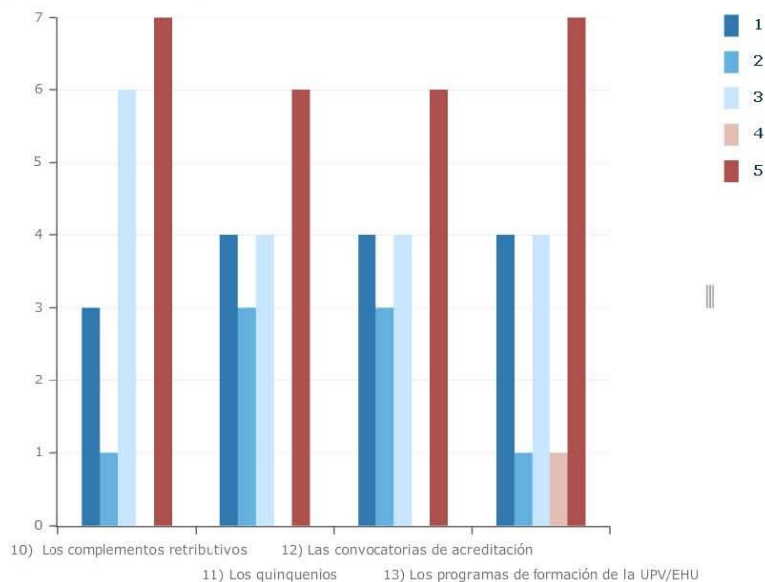
1

2

La opción 5 no fue elegida por nadie.



2. Estaría de acuerdo con ligar los resultados del programa DOCENTIAZ a:



Análisis técnico - Población: 17

10) Los complementos retributivos

Media	3,412
Intervalo de confianza (95%)	[2,678 - 4,145]
Tamaño de la muestra	17
Desviación típica	1,543
Error estándar	0,374

Conclusiones destacadas
El 76,47% eligieron:
5
3
La opción 4 no fue elegida por nadie.

11) Los quinquenios

Media	3,059
Intervalo de confianza (95%)	[2,280 - 3,838]
Tamaño de la muestra	17
Desviación típica	1,638
Error estándar	0,397

Conclusiones destacadas
El 58,82% eligieron:
5
3
La opción 4 no fue elegida por nadie.

12) Las convocatorias de acreditación

Media	3,059
Intervalo de confianza (95%)	[2,280 - 3,838]
Tamaño de la muestra	17
Desviación típica	1,638
Error estándar	0,397

Conclusiones destacadas
El 58,82% eligieron:
5
3
La opción 4 no fue elegida por nadie.

13) Los programas de formación de la UPV/EHU

Media	3,353
Intervalo de confianza (95%)	[2,566 - 4,140]
Tamaño de la muestra	17
Desviación típica	1,656
Error estándar	0,402

Conclusiones destacadas
El 64,71% eligieron:
5
3
La opción menos elegida representa el 5,88%:
2

7. CONCLUSIONES

El programa DOCENTIAZ cuenta para su implantación definitiva con numerosas ventajas debidas a la existencia de dos convocatorias experimentales. Estas convocatorias experimentales han permitido ir publicitando este programa de evaluación formativa entre los diversos agentes de la UPV/EHU: los centros universitarios, el profesorado y, por último, y de manera quizá menos intensa, entre el alumnado.

La encuesta aplicada al profesorado participante en esta segunda convocatoria arroja los siguientes datos: la mayoría (76%) opina que los indicadores utilizados en el programa son adecuados, consideran a su vez que los pesos de las dimensiones están bien distribuidos; un 63% afirma que el programa es válido para distinguir al profesorado en función de su calidad docente. Unido a esto hay que resaltar que la mayoría concibe DOCENTIAZ como un programa formativo, necesario, oportuno y transparente. Son todo este conjunto de datos una gran fortaleza que indica que este programa de evaluación formativo de la actividad docente ha acertado en su planteamiento.

La opinión del profesorado sobre la idoneidad de las fuentes utilizadas muestra que una amplia mayoría acepta que el profesorado y el alumnado sean fuentes de información (92% y 81% respectivamente), un 67% afirma que las comisiones de calidad de los centros también lo son.

El profesorado ha mostrado su disconformidad con los fallos de la aplicación informática. Disponer de una aplicación informática ágil e intuitiva para el desarrollo de un programa de evaluación sobre la actividad docente es de suma importancia para facilitar la labor tanto al profesorado, como a las Comisiones de Calidad y a la Comisión Universitaria de Evaluación Docente (CUED).

Conviene aclarar que uno de los pilares sobre los que se fundamenta cualquier proceso de evaluación son los datos: tienen que ser accesibles y correctos. Con este objetivo se ha trabajado en el diseño, desarrollo y mejora de la aplicación informática. Para ello, ha sido esencial contar con dos convocatorias experimentales que han servido para detectar errores e intentar subsanarlos. Exponemos a continuación un dato para contextualizar la opinión del profesorado: desde setiembre hasta diciembre del 2011 son 97 las incidencias detectadas en el uso de la aplicación. A pesar de que se han ido solucionando, el malestar que se genera en el usuario, aún sabiendo que estamos en una convocatoria experimental, es comprensible. Cara a la tercera convocatoria se puede afirmar que gran parte de los errores se han corregido gracias al profesorado participante en esta fase experimental.

Otro foco de críticas ha sido la dificultad para encajar las actividades dentro de los diferentes apartados del programa DOCENTIAZ, así como el hacer acopio de la información solicitada. En esta segunda convocatoria la existencia del protocolo ha facilitado enormemente al profesorado la tarea de rellenar el autoinforme, al conocer con antelación las puntuaciones otorgadas a cada uno de los indicadores



del programa, si bien es cierto que en la tercera convocatoria se afinara más aún el contenido del protocolo para indicar en qué apartado se debe introducir qué mérito.

Finalmente, hay que destacar que incluso con los inconvenientes generados por la aplicación informática y las dudas totalmente comprensibles en los inicios de un programa de evaluación de la actividad docente, el nivel de satisfacción general mostrado por el profesorado participante es muy alto, como así lo es también el indicado hacia el trabajo del SED.

ANEXO 1.-MODELO DE AUTOINFORME

eman ta zabal zazu



Universidad
del País Vasco

Euskal Herriko
Unibertsitatea

**2ª Convocatoria de la fase experimental del programa
DOCENTIAZ de evaluación de la actividad docente del
profesorado de la UPV/EHU**

Autoinforme

Información del profesor o profesora

Nombre y apellidos: _____

Departamento: _____

Centro de adscripción: _____

Periodo objeto de evaluación: _____

Dirección de correo electrónico: _____

PRESENTACIÓN

El autoinforme se estructura en las siguientes dimensiones:

DIMENSIÓN 0: Encargo docente, con sus correspondientes factores correctores: número de estudiantes por grupo, número de centros en los que se imparte docencia, impartición de docencia en Euskara, número de asignaturas diferentes y pertenecía al colectivo de profesorado novel (no permanente).

DIMENSIÓN 1: Planificación y Desarrollo del proceso de enseñanza-aprendizaje

1.1.-Planificación de las materias

1.2.-Desarrollo del proceso de enseñanza-aprendizaje.

DIMENSIÓN 2: Resultados

2.1.-Tasas de éxito

2.2.- Encuesta de Opinión al Alumnado sobre la Docencia de su Profesorado

2.3.-Trabajos dirigidos o supervisados

DIMENSIÓN 3: Desarrollo profesional docente

3.1.-Participación en procesos de calidad docente institucional

3.2.-Coordinación institucional

3.3.-Formación

3.3.1.-Formación recibida

3.3.2.-Formación impartida

3.4.-Innovación y publicaciones relacionadas con la docencia

3.5.-Proyección

Dimensión 0

Objeto de la dimensión 0: Actuar de factor corrector y tomar en consideración los distintos grados de dificultad con los que se desarrolla la docencia.

Los factores que se consideran para medir la dificultad del desempeño docente son cinco: número de estudiantes por grupo, centros en los que se ha desarrollado la docencia, impartición de docencia en euskera, nº de asignaturas diferentes impartidas y profesorado novel (no permanente). De la aplicación de estos cinco factores a los créditos docentes impartidos, resulta un número de créditos corregido en el periodo objeto de evaluación, el cual se suma a los créditos asignados al profesor o profesora por la impartición de materias tuteladas, el encargo docente manual (acuerdo de Consejo de Gobierno 22/07/2009, dirección de Tesis Doctorales, convenios de cooperación educativa, y otros) y las reducciones por cargos o licencias (cargos, finalización de tesis doctorales, liberaciones para lograr la capacitación lingüística para la docencia en lengua vasca y otras bajo convocatoria específica), obteniendo así el denominado Encargo Docente Docentiaz. Finalmente, se calcula cuál es el porcentaje que este Encargo Docente Docentiaz representa sobre la Capacidad Docente (créditos asignados en el contrato).

- Si el porcentaje obtenido es menor o igual a 110%, la cantidad de puntos obtenida en la evaluación se multiplicará por 1.
- Si el porcentaje obtenido es superior al 110% y menor o igual a 120%, la cantidad de puntos obtenida en la evaluación se multiplicará por 1,1.
- Por último, si el número de créditos obtenido representa un porcentaje mayor a 120%, la cantidad de puntos obtenida en la evaluación se multiplicará por 1,2.

Dimensión 1.- Planificación y Desarrollo del proceso de enseñanza-aprendizaje

Objetos de la dimensión 1:

- Valorar la calidad de la planificación docente.
- Valorar si el desarrollo del proceso de enseñanza-aprendizaje está en consonancia con las directrices establecidas en el título y con el modelo IKD.

En los títulos adaptados al Espacio Europeo de Educación Superior (EEES), la planificación y el desarrollo del proceso de enseñanza-aprendizaje deberán estar en consonancia con el modelo IKD de enseñanza-aprendizaje y/o con las directrices establecidas por la Comisión encargada de planificar y desarrollar el título.

Para cumplimentar este apartado y con el propósito de facilitar su labor, debe centrarse en una ÚNICA ASIGNATURA de grado o posgrado. El profesor o la profesora seleccionará preferentemente aquella asignatura impartida en el último curso del periodo objeto de evaluación, salvo que se justifique debidamente la selección de una asignatura de otro curso, en la cual haya desarrollado el mayor número de horas de docencia.

Dimensión 2.- Resultados

Objeto de la dimensión 2: Valorar los resultados en términos de objetivos formativos. Para ello se analizarán los resultados académicos y el nivel de satisfacción del alumnado con la actividad docente. Asimismo, se tendrán en cuenta los trabajos académicos dirigidos o supervisados y la dirección de tesis doctorales.

En este apartado se recogen los datos proporcionados por los Servicios Centrales (tasa de éxito) en términos de logros formativos del alumnado al que se ha impartido docencia en el periodo objeto de evaluación y en la asignatura seleccionada. Se ha dispuesto de un apartado para que el profesorado pueda justificar aquellos resultados que considere que se salen de la norma.

En este apartado se recogen también las opiniones de su alumnado sobre la docencia impartida en el periodo objeto de evaluación. El profesor o profesora dispone también de un apartado para poder justificar estos resultados en caso de no estar de acuerdo con los mismos.

Por último, se tendrán en cuenta los trabajos académicos dirigidos o supervisados y la dirección de tesis doctorales.

Dimensión 3.- Desarrollo Profesional Docente

Objeto de la dimensión 3: Valorar el desarrollo profesional docente encaminado a lograr una docencia de excelencia en la UPV/EHU.

En esta Dimensión se solicita que se describan todas aquellas actividades o materiales que han contribuido a su desarrollo profesional docente.

DIMENSIÓN 0.- ENCARGO DOCENTE

Se valora el grado de dificultad del desempeño docente según diversos factores

La UPV/EHU facilitará las evidencias acerca del encargo docente. De la Dimensión 0 se obtiene un factor final denominado **Índice Resultante**, que multiplicará a la puntuación otorgada por la Comisión Universitaria de Evaluación Docente para calcular la **Puntuación Total Definitiva** de cada profesor/a.

Los pasos a dar en la Dimensión 0 son los siguientes:

1.- Se calcula la parte del Encargo Docente realmente impartida (sin Materias Tuteladas, sin Encargo Docente Manual y sin Reducciones) desagregada según los grupos y subgrupos que se impartan de teoría y de prácticas.

$C_{año_i}$ = *Créditos Impartidos cada año desglosado por grupos y subgrupos* (T, PA, PL, PO, etc.).

2.- Se multiplica cada parte del Encargo Docente Impartido, por los factores del 1 al 3 que le afecten, según la siguiente definición de los factores (a la docencia impartida en Doctorado solo se le aplicará el factor3 debido a que no está la matrícula grabada en GAUR y no se considera como impartida en otro centro):

f1= nº de alumnado por grupo

f1= 1	si el grupo de estudiantes < 20
1,01	si 20 ≤ grupo de estudiantes < 50
1,05	si 50 ≤ grupo de estudiantes < 80
1,1	si el grupo de estudiantes ≥ 80

f2= docencia impartida en otros centros (no se considera centro diferente la docencia impartida en Doctorado, en Másteres y en el SAE)

f2= 1	si la docencia se imparte en su centro de adscripción
1,05	si la docencia se imparte en otro centro

f3= docencia impartida en euskera

f3= 1	si la docencia no se imparte en euskera
1,2	si la docencia se imparte en euskera

$C_{año_i} * f1 * f2 * f3 = CC_{año_i}$ = *Créditos Impartidos cada año corregidos por los factores 1 a 3*

3.- Se suman los créditos corregidos de cada año:

$$\sum CC_{año_i} = CC_{año} = \text{Créditos Impartidos Corregidos por año}$$

4.- Se calcula la media de los Créditos Impartidos Corregidos por año, en el periodo objeto de evaluación:

$$\sum \frac{CC_{año}}{Años} = EDCM_{fla3} = \text{Encargo Docente Corregido Medio por los factores 1 a 3}$$

5.- Se multiplica esta media por los factores 4 y 5, según la siguiente definición de los factores:

f4= nº de asignaturas En este factor no se considera la docencia de Prácticum, Trabajos Fin de Carrera o Fin de Grado, ni los Trabajos Fin de Máster. Para la docencia impartida en Doctorado sólo se tendrán en cuenta las asignaturas en las que el profesorado haya impartido al menos el 30% del creditaje de la asignatura; para la docencia impartida en los Másteres Oficiales, sólo se tendrán en cuenta las asignaturas en las que se imparta más de 1 crédito; para el resto de la docencia sólo se tendrán en cuenta las asignaturas que cumplan ambos requisitos: haber impartido al menos 1 crédito y al menos el 30% del creditaje de la asignatura

f4= 1 si el nº de asignaturas diferentes es <6
1,1 si el nº de asignaturas diferentes es ≥6

f5= profesorado novel-no permanente (adjuntos y colaboradores no permanentes con menos de 5 años de contrato)

f5= 1,1 para el profesorado novel (no permanente)
1 para el resto del profesorado

$EDCM_{f_{1a3}} * f4 * f5 = EDCM_{f_{1a5}} = \text{Encargo Docente Corregido Medio por los factores 1 a 5}$

6.- Se suman el resto de los Encargos Docentes Medios (Materias Tuteladas, Encargo Docente Manual y Reducciones), para calcular el denominado *Encargo Docente Docentiaz*

Encargo Docente Docentiaz (EDD) = $EDCM_{f_{1a5}} + EDMTM + EDMM + CRM$

$EDCM_{f_{1a5}}$ = Encargo Docente Corregido Medio por los factores f1, f2, f3, f4 y f5

EDMTM = Encargo Docente Medio en Materias Tuteladas

EDMM = Encargo Docente Manual Medio

CRM = Créditos de Reducción Medio

7.- Se calcula la *Capacidad Docente Media* en el periodo objeto de evaluación (a los "asimilados a completa" se les consideran 24 créditos en lugar de los 18 que figuran en el contrato y en los contratos a dedicación completa pero de duración inferior al año, se toma la capacidad proporcional a la duración del contrato).

8.- Se calcula el Porcentaje del Encargo Docente Docentiaz sobre la Capacidad Docente Media:

$$\frac{EDD}{CDM} \times 100 = \text{Porcentaje}$$

9.- Se calcula en *Índice Resultante*

si el porcentaje es ≤110 Índice=1
si 110<porcentaje≤120 Índice=1,1
si el porcentaje es >120 Índice=1,2

10.- Finalmente, se multiplica el Índice Resultante por la puntuación final otorgada por la Comisión Universitaria de Evaluación Docente para calcular la **Puntuación Total Final** de cada profesor/a.

DIMENSIÓN 1.- PLANIFICACIÓN Y DESARROLLO DEL PROCESO DE ENSEÑANZA-APRENDIZAJE

Se valora la calidad de la planificación docente y si el desarrollo del proceso de enseñanza-aprendizaje está en consonancia con las directrices establecidas en el título así como con el modelo IKD.

1.1.- Planificación de las materias

Para la valoración de esta subdimensión, se tendrá en cuenta la Guía del Estudiante que usted ha presentado al realizar la solicitud. La Guía del Estudiante deberá ser la que entrega al alumnado, e incluirá la información necesaria para el seguimiento de la materia, indicando al menos: datos de la asignatura y del equipo docente, ubicación de la asignatura en el contexto de la titulación, competencias, programa teórico-práctico, método docente y/o modalidades de enseñanza-aprendizaje, cronograma, sistema de evaluación y recursos didácticos (bibliografía, direcciones web, plataformas virtuales...).

1.2.- Desarrollo del proceso de Enseñanza-Aprendizaje

El objetivo de esta subdimensión es que usted reflexione sobre la manera en la que su práctica docente favorece la adquisición de las competencias planteadas en la materia. A continuación, le solicitamos que describa brevemente los aspectos más relevantes de su metodología de enseñanza-aprendizaje. Le proponemos, para ello, dos ejes de reflexión.

1.2.1 Tareas de aprendizaje

Describa las dos tareas de aprendizaje que mejor reflejen su práctica docente y explique cómo las asocia a las competencias que debe adquirir el alumnado en la materia

Campo obligatorio con limitación de 1800 caracteres

1.2.2 Comunicación de los resultados de las correcciones, revisiones y evaluaciones

Explique cómo se informa al alumnado acerca de la calidad de sus resultados académicos así como de la adquisición de competencias

Campo obligatorio con limitación de 1800 caracteres

DIMENSIÓN 2.- RESULTADOS

Se valoran los resultados en términos de objetivos formativos

2.1.- Tasas de éxito obtenidas por los estudiantes, y su evolución en relación con la media del grupo y del curso.

El sistema descargará automáticamente las tasas de éxito del alumnado en la asignatura seleccionada por el profesor o profesora (asignatura cuya Guía del Estudiante ha presentado), en los últimos 5 años.

Si usted considera que alguno de estos resultados se sale de la norma, explique los motivos que han podido influir en tal circunstancia.

Campo libre con limitación de 500 caracteres

2.2.- Resultados obtenidos en la Encuesta de Opinión al Alumnado a partir del curso 2006/07.

El sistema descargará automáticamente el Informe basado en la Encuesta de Opinión al Alumnado sobre la Docencia de su Profesorado a partir del curso 2006/07 con la siguiente información:

- *Encargo docente y realización de la Encuesta en el periodo evaluado.*
- *Informe de Asignatura (asignatura cuya Guía del estudiante ha presentado)*
- *Informe de Profesor o Profesora.*

Si usted no está de acuerdo con los resultados de la Encuesta de Opinión al Alumnado, justifique los factores que pueden haber incidido sobre los mismos.

Campo libre con limitación de 500 caracteres

2.3.- Trabajos dirigidos o supervisados

El sistema descargará la dirección de Tesis Doctorales (defendidas), los trabajos que ha dirigido o supervisado (trabajos de fin de Grado, trabajos de fin de Máster, trabajos tutorizados en Másteres, trabajos en prácticas voluntarias y proyectos de fin de carrera/máster). No se tendrán en cuenta los trabajos dirigidos en Títulos Propios y Másteres no oficiales.

Si el sistema no ha descargado algún trabajo que usted ha dirigido o supervisado, indíquelo en el siguiente espacio habilitado para ello. (Será necesario presentar evidencias sobre estos méritos que no han sido descargados por el sistema):

Título de la Actividad		
	EDITAR	ADJUNTAR EVIDENCIA
	EDITAR	ADJUNTAR EVIDENCIA

Al pinchar en el botón "Editar" se abre una segunda tabla para informar otros datos de la actividad:

Curso académico	
Tipo de actividad	
Titulación	
Universidad	
Título del proyecto	
Alumno/a	
Fecha defensa	
Nº de profesorado que participó en la dirección o supervisión (incluyéndose a usted)	

DIMENSIÓN 3.- DESARROLLO PROFESIONAL DOCENTE

Se valora el desarrollo profesional docente en relación con el objetivo de lograr una docencia de excelencia en la UPV/EHU.

3.1.- Participación en procesos de calidad docente institucional

En la tabla 1 se descargarán las participaciones en procesos de calidad docente institucional que constan en las bases de datos de la UPV/EHU. En la tabla 2 el profesorado podrá añadir otras participaciones que no consten en las bases de datos. Finalmente deberá señalar, de entre todas ellas, las cinco que considere más relevantes, que serán las únicas que se tengan en cuenta para la evaluación y quedarán reflejadas en el Autoinforme final.

Tabla1.- Participación en procesos de calidad institucional que constan en las bases de datos de la UPV/EHU:

	Título de la actividad	Organizador, fecha, duración y tipo de participación
<input type="checkbox"/>		Organizado por: Fecha: Nº de horas: Tipo de participación:
<input type="checkbox"/>		Organizado por: Fecha: Nº de horas: Tipo de participación:

Tabla 2.- Otras participaciones en procesos de calidad institucional en el período objeto de evaluación en la UPV/EHU. Es necesario adjuntar la evidencia.

	Título de la actividad	Organizador, fecha y duración de la actividad	Adjuntar evidencia
<input type="checkbox"/>	1. Campo libre con limitación de 500 caracteres	Organizado por: Fecha: Nº de horas: Tipo de participación:	ADJUNTAR EVIDENCIA
<input type="checkbox"/>	2. Campo libre con limitación de 500 caracteres	Organizado por: Fecha: Nº de horas: Tipo de participación:	ADJUNTAR EVIDENCIA

3.2.- Coordinación institucional

1. Nº de cursos en los que ha desarrollado la función de coordinador o coordinadora de **titulación** dentro del período objeto de evaluación.

El sistema descargará las Titulaciones en las que ha participado el profesor/a en el periodo objeto de evaluación para que señale el número de cursos en los que ha ejercido la figura de coordinador.

2. Nº de cursos en los que ha desarrollado la función de coordinador o coordinadora de **curso** dentro del período objeto de evaluación.

El sistema descargará los Cursos en las que ha participado el profesor/a en el periodo objeto de evaluación para que señale el número de cursos en los que ha ejercido la figura de coordinador.

3. Nº de cursos en los que ha desarrollado la función de coordinador o coordinadora de **módulo** dentro del período objeto de evaluación.

El sistema descargará los Módulos en las que ha participado el profesor/a en el periodo objeto de evaluación para que señale el número de cursos en los que ha ejercido la figura de coordinador.

4. Nº de cursos en los que ha desarrollado la función de coordinador o coordinadora de **asignatura** dentro del período objeto de evaluación.

El sistema descargará las Asignaturas en las que ha participado el profesor/a en el periodo objeto de evaluación para que señale el número de cursos en los que ha ejercido la figura de coordinador.

5. Otro tipo de coordinación institucional. Máximo de cinco. (Será necesario adjuntar evidencias):

1. Campo libre con limitación de 500 caracteres					
1 curso <input type="checkbox"/>	2 cursos <input type="checkbox"/>	3 cursos <input type="checkbox"/>	4 cursos <input type="checkbox"/>	5 cursos <input type="checkbox"/>	ADJUNTAR EVIDENCIA
2. Campo libre con limitación de 500 caracteres					
1 curso <input type="checkbox"/>	2 cursos <input type="checkbox"/>	3 cursos <input type="checkbox"/>	4 cursos <input type="checkbox"/>	5 cursos <input type="checkbox"/>	ADJUNTAR EVIDENCIA

3.3.- Formación

3.3.1.- Formación recibida

En la tabla 1 se descargarán las actividades de formación para la mejora docente que constan en las bases de datos de la UPV/EHU. En la tabla 2 el profesorado podrá añadir otras actividades que no consten en las bases de datos. Finalmente deberá señalar, de entre todas ellas, las cinco que considere más relevantes, que serán las únicas que se tengan en cuenta para la evaluación y quedarán reflejadas en el Autoinforme final.

1. Tabla1.- Actividades de formación para la mejora docente que constan en las bases de datos de la UPV/EHU

	Título de la actividad	Organizador, fecha y duración de la actividad
<input type="checkbox"/>		Organizado por:
		Fecha:
		Nº de horas:
<input type="checkbox"/>		Organizado por:
		Fecha:
		Nº de horas:

2. Tabla 2.- Otras actividades de formación para la mejora docente que ha desarrollado en el período objeto de evaluación en la UPV/EHU. Es necesario adjuntar la evidencia.

	Título de la actividad	Organizador, fecha y duración de la actividad	Adjuntar evidencia
<input type="checkbox"/>	1. Campo libre con limitación de 500 caracteres	Organizado por: Fecha: Nº de horas:	ADJUNTAR EVIDENCIA
<input type="checkbox"/>	2. Campo libre con limitación de 500 caracteres	Organizado por: Fecha: Nº de horas:	ADJUNTAR EVIDENCIA

3. Señale 2 de las actividades de formación que hayan resultado más relevantes para la mejora docente **realizadas fuera de la UPV/EHU**. Es necesario adjuntar la evidencia.

Título de la actividad	Organizador, lugar, fecha y duración de la actividad	Breve descripción	Adjuntar evidencia
1. Campo libre con limitación de 500 caracteres	Organizado por: Lugar: Fecha: Nº de horas:	Campo libre con limitación de 500 caracteres	ADJUNTAR EVIDENCIA
2. Campo libre con limitación de 500 caracteres	Organizado por: Lugar: Fecha: Nº de horas:	Campo libre con limitación de 500 caracteres	ADJUNTAR EVIDENCIA

3.3.2.- Formación impartida

Señale las 2 actividades de formación para la mejora docente más relevantes impartidas en la UPV/EHU:

Título de la actividad	Organizador, lugar, fecha y duración de la actividad
1 Campo libre con limitación de 500 caracteres	Organizado por: Lugar: Fecha: Nº de horas:
2 Campo libre con limitación de 500 caracteres	Organizado por: Lugar: Fecha: Nº de horas:

3.4.- Innovación y publicaciones relacionadas con la docencia.

1. Proyectos de innovación educativa (PIEs) que constan en las bases de datos de la UPV/EHU.

Título del proyecto	Centro de adscripción, nº de miembros de equipo, período, participación
	Centro de adscripción: Nº de miembros del equipo Período: Participación:
	Centro de adscripción: Nº de miembros del equipo Período: Participación:

2. Señale otros proyectos de innovación educativa que ha desarrollado en el período objeto de evaluación en la UPV/EHU que no se hayan descargado automáticamente.

Título del proyecto	Entidad financiadora, Centro de adscripción, nº de miembros de equipo, período, participación
1. Campo libre con limitación de 500 caracteres	Entidad financiadora:
	Centro de adscripción:
	Nº de miembros del equipo
	Período:
	Participación:
2. Campo libre con limitación de 500 caracteres	Entidad financiadora:
	Centro de adscripción:
	Nº de miembros del equipo
	Período:
	Participación:

3. Publicaciones relacionadas con la docencia. Se podrán incluir un máximo de 5 aportaciones.

Título de la Publicación		
	EDITAR	ADJUNTAR EVIDENCIA
	EDITAR	ADJUNTAR EVIDENCIA

Al pinchar en el botón "Editar" se abre una segunda tabla para informar otros datos de la publicación:

Autores	
Año	
Editorial	
Lugar de publicación	
Tipo (libro, artículo, revista, etc.)	
Volumen	
Páginas	
Dirección web	
Indicador de calidad	

3.5.- Proyección

1. Proporcione datos sobre la participación en las siguientes actividades relacionadas con la proyección docente:
- Invitaciones/estancias en otras universidades para impartir docencia como profesor o profesora visitante.
 - Miembro experto de comisiones de la UPV/EHU, nacionales e internacionales de evaluación externa de la docencia.
 - Actividades de transferencia de conocimiento a la sociedad.
 - Premios y distinciones recibidas en relación a la actividad docente.
 - Miembro de consejos editoriales de revistas de ámbito docente o de comités científicos de congresos de innovación docente y otros.

Estancia/Comisión/Actividad/Premio	Institución, lugar, periodo
1. Campo libre con limitación de 200 caracteres	Institución:
	Lugar:
	Periodo:
2. Campo libre con limitación de 200 caracteres	Institución:
	Lugar:
	Periodo:
3. Campo libre con limitación de 200 caracteres	Institución:
	Lugar:
	Periodo:

Declaro

Que son ciertos los datos presentados correspondientes al periodo de evaluación solicitado y que presento las pruebas necesarias para contrastar la veracidad de los datos que no han sido automáticamente presentados por el sistema informático. Asimismo, si durante el proceso de evaluación de mi expediente, la Comisión Universitaria de Evaluación Docente (CUED/IEUB) así lo requiriera, me comprometo a aportar la documentación necesaria para constatar la veracidad de dichos datos.

Muchas gracias por su colaboración

ANEXO 2.-MODELO DE CUESTIONARIO DIRIGIDO AL PROFESORADO

INSTRUCCIONES

- **Conteste señalando con una “X” en la casilla elegida**
- **Expresa su valoración según la siguiente escala:**

1=Nada de acuerdo con lo afirmado en la pregunta	4= Bastante de acuerdo con lo afirmado en la
pregunta	
2=Poco de acuerdo con lo afirmado en la pregunta	5= Totalmente de acuerdo con lo afirmado en la
pregunta	
3=Medianamente de acuerdo con lo afirmado en la pregunta	

- | | |
|-----------------------------------------------------------------------------------------------------------|----------------------------------------------------------------------------------------------------------------------------------------|
| 1. Los indicadores utilizados en DOCENTIAZ son adecuados para evaluar la actividad docente | 1 <input type="checkbox"/> 2 <input type="checkbox"/> 3 <input type="checkbox"/> 4 <input type="checkbox"/> 5 <input type="checkbox"/> |
| 2. Los pesos de cada dimensión del programa DOCENTIAZ están bien distribuidos | 1 <input type="checkbox"/> 2 <input type="checkbox"/> 3 <input type="checkbox"/> 4 <input type="checkbox"/> 5 <input type="checkbox"/> |
| 3. El programa DOCENTIAZ es válido para distinguir al profesorado en función de la calidad de su docencia | 1 <input type="checkbox"/> 2 <input type="checkbox"/> 3 <input type="checkbox"/> 4 <input type="checkbox"/> 5 <input type="checkbox"/> |
| 4. La información extraída de las bases de datos (GAUR, principalmente) ha sido correcta | 1 <input type="checkbox"/> 2 <input type="checkbox"/> 3 <input type="checkbox"/> 4 <input type="checkbox"/> 5 <input type="checkbox"/> |

5. El programa DOCENTIAZ es:

- | | |
|----------------------------------------------------------------------------------------|----------------------------------------------------------------------------------------------------------------------------------------|
| Formativo, al servir de guía al profesorado para desarrollar buenas prácticas docentes | 1 <input type="checkbox"/> 2 <input type="checkbox"/> 3 <input type="checkbox"/> 4 <input type="checkbox"/> 5 <input type="checkbox"/> |
| Necesario, al otorgar relevancia a la docencia | 1 <input type="checkbox"/> 2 <input type="checkbox"/> 3 <input type="checkbox"/> 4 <input type="checkbox"/> 5 <input type="checkbox"/> |
| Oportuno, al ayudar a los centros en los procesos de acreditación | 1 <input type="checkbox"/> 2 <input type="checkbox"/> 3 <input type="checkbox"/> 4 <input type="checkbox"/> 5 <input type="checkbox"/> |
| Transparente, al estar publicados los criterios de publicación | 1 <input type="checkbox"/> 2 <input type="checkbox"/> 3 <input type="checkbox"/> 4 <input type="checkbox"/> 5 <input type="checkbox"/> |

Señale un calificativo que lo defina:

Escriba aquí

ddd

1 2 3 4 5

- | | |
|------------------------------------------------------------------------------------------------------------------------------------|----------------------------------------------------------------------------------------------------------------------------------------|
| 6. Las siguientes fuentes de opinión establecidas en el programa DOCENTIAZ para informar sobre la actividad docente son adecuadas: | |
| Profesor o profesora | 1 <input type="checkbox"/> 2 <input type="checkbox"/> 3 <input type="checkbox"/> 4 <input type="checkbox"/> 5 <input type="checkbox"/> |
| Comisión de Calidad del Centro | 1 <input type="checkbox"/> 2 <input type="checkbox"/> 3 <input type="checkbox"/> 4 <input type="checkbox"/> 5 <input type="checkbox"/> |
| Alumnado (a través de la Encuesta de Opinión) | 1 <input type="checkbox"/> 2 <input type="checkbox"/> 3 <input type="checkbox"/> 4 <input type="checkbox"/> 5 <input type="checkbox"/> |
| 7. Los siguientes instrumentos establecidos en el programa DOCENTIAZ son adecuados para informar sobre la actividad docente: | |
| 7.1. Autoinforme | 1 <input type="checkbox"/> 2 <input type="checkbox"/> 3 <input type="checkbox"/> 4 <input type="checkbox"/> 5 <input type="checkbox"/> |

7.2. Informe de la Comisión de Calidad del Centro

1 2 3 4 5

7.3. Encuesta de opinión al alumnado

1 2 3 4 5

8. Indique **tres aspectos** que han dificultado la tarea de elaborar el autoinforme

1

2

3

9. Indique el tiempo empleado en la elaboración del autoinforme (en horas)

10. El plazo para cumplimentar el autoinforme ha sido suficiente

1 2 3 4 5

11. La difusión del programa DOCENTIAZ ha sido amplia

1 2 3 4 5

12. El protocolo de evaluación ha sido una ayuda en la elaboración del autoinforme

1 2 3 4 5

13. El contenido de la página web ha sido una ayuda en la elaboración del autoinforme

1 2 3 4 5

14. La aplicación informática ha facilitado la tarea de rellenar el autoinforme

1 2 3 4 5

15. Considero que el protocolo de evaluación aporta transparencia al proceso de evaluación

1 2 3 4 5

16. He participado en el programa DOCENTIAZ debido a que:

a. Considero que va a ayudarme a detectar los aspectos a mejorar en mi actividad docente

1 2 3 4 5

b. Considero que sirve de entrenamiento para cuando el programa se implante obligatoriamente

1 2 3 4 5

c. Considero que forma parte de mis obligaciones evaluar la faceta docente al igual que se realiza con la investigación

1 2 3 4 5

d. Considero que va a posibilitar un reconocimiento de la función docente que desarrollo

1 2 3 4 5

e. Indicar otras razones

17. Estaría de acuerdo con ligar los resultados del programa DOCENTIAZ a:

a. Los complementos retributivos

1 2 3 4 5

- b. Los quinquenios 1 2 3 4 5
- c. Las convocatorias de acreditación 1 2 3 4 5
- d. Los programas de formación de la UPV/EHU 1 2 3 4 5
- e. Indicar otros:

Escriba aquí

18. El personal del Servicio de Evaluación Docente (SED/IEZ) ha atendido adecuadamente las consultas realizadas 1 2 3 4 5

19. El personal del SED/IEZ ha estado a nuestra disposición cuando lo hemos necesitado 1 2 3 4 5

20. Desde el SED/IEZ se ha facilitado la documentación suficiente para realizar la tarea encomendada 1 2 3 4 5

21. Estoy satisfecho/a por haber participado en la segunda convocatoria del programa DOCENTIAZ 1 2 3 4 5

22. Si considera necesario realizar alguna valoración sobre el programa o su desarrollo en esta segunda convocatoria experimental utilice el espacio dispuesto en esta tabla.

Escriba aquí

Muchas gracias por su colaboración

ANEXO 2.-MODELO DE CUESTIONARIO DIRIGIDO AL PROFESORADO QUE NO FINALIZÓ EL AUTOINFORME

INSTRUCCIONES

- **Conteste señalando con una “X” en la casilla elegida**
- **Expresa su valoración según la siguiente escala:**

1=Nada de acuerdo con lo afirmado en la pregunta
2=Poco de acuerdo con lo afirmado en la pregunta
3=Medianamente de acuerdo con lo afirmado en la pregunta

4= Bastante de acuerdo con lo afirmado en la pregunta
5= Totalmente de acuerdo con lo afirmado en la pregunta

Por medio de este breve cuestionario, desde el Servicio de Evaluación Docente le posibilitamos dar a conocer las razones por las cuales, a pesar de haber solicitado la participación en DOCENTIAZ, no finalizó el autoinforme

1.- No he concluido el Autoinforme de DOCENTIAZ debido a:

- 1) Falta de tiempo
- 2) Dificultad con la aplicación informática
- 3) El autoinforme resulta excesivamente complejo
- 4) Ausencia de orientación para la cumplimentación del autoinforme
- 5) Plazos inadecuados
- 6) El autoinforme resulta especialmente largo
- 7) Resulta demasiado esfuerzo para una programa que aún está en fase experimental
- 8) Consultado el protocolo de evaluación, he constatado que me faltan numerosos méritos docentes

2.- Otros motivos por los que finalmente no completaste el autoinforme de Docentiaz:

3.-Estaría de acuerdo con lo ligar los resultados del programa DOCENTIAZ a:

- 1) Los complementos retributivos
- 2) Los quinquenios
- 3) Las convocatorias de acreditación
- 4) Los programas de acreditación de la UPV/EHU