



Docentiaz

DOCENTIAZ

**IRAKASLEEN IRAKASKUNTZA
JARDUERAREN EBALUAZIO
PROGRAMA**

**DOCENTIAZ 9. B.
programaren EMAITZA
OROKORRAK**

2019ko azaroa

AURKIBIDEA

JAKINTZA ADARRAREN ARABERAKO EMAITZAK	1
IRAKASLEEN KATEGORIAREN ARABERAKO EMAITZAK	2
EMAITZAK DIMENTSIOZ DIMENTZIO	4
AZKEN KALIFIKAZIOAREN ARABERAKO EMAITZAK	9
GENEROAREN ARABERAKO EMAITZAK	10
PROFIL LINGUISTIKOAREN ESKAKIZUNAREN ARABERAKO EMAITZAK	11
ANTZINATASUNAREN ARABERAKO EMAITZAK	12
ADINAREN ARABERAKO EMAITZAK	13
EBALUATUTAKO IRAKASLEEN PORTZENTAJEA IKASTEGIZ IKASTEGI	14
EMAITZEN BILAKAERA DEIALDIZ DEIALDI	15

OHARRA: Txosten honetan agertzen diren emaitzak I Motako irakasleei (langileen finkatzea), II motari (Aldi baterakoak), III Motari (Ordezkapenak) dagozkien, baldin eta kategoria horietan badaude: Unibertsitateko Katedraduna, Unibertsitate-Eskolako Katedraduna, Unibertsitateko Irakasle Titularra, Unibertsitate-Eskolako Irakasle Titularra, Nautika Eskola Ofizialeko Irakasle Numerarioa, SHEEko Irakaslea, Unibertsitateko Kolaboratzailea, Unibertsitate-Eskolako Kolaboratzailea, Irakasle Osoa, Agregatua, Unibertsitateko Aldi Baterako Lan Kontratuduna, Unibertsitate-Eskolako Aldi Baterako Lan Kontratuduna, Alboko Irakaslea, Irakasle Laguntzailea."

JAKINTZA ADARRAREN ARABERAKO EMAITZAK

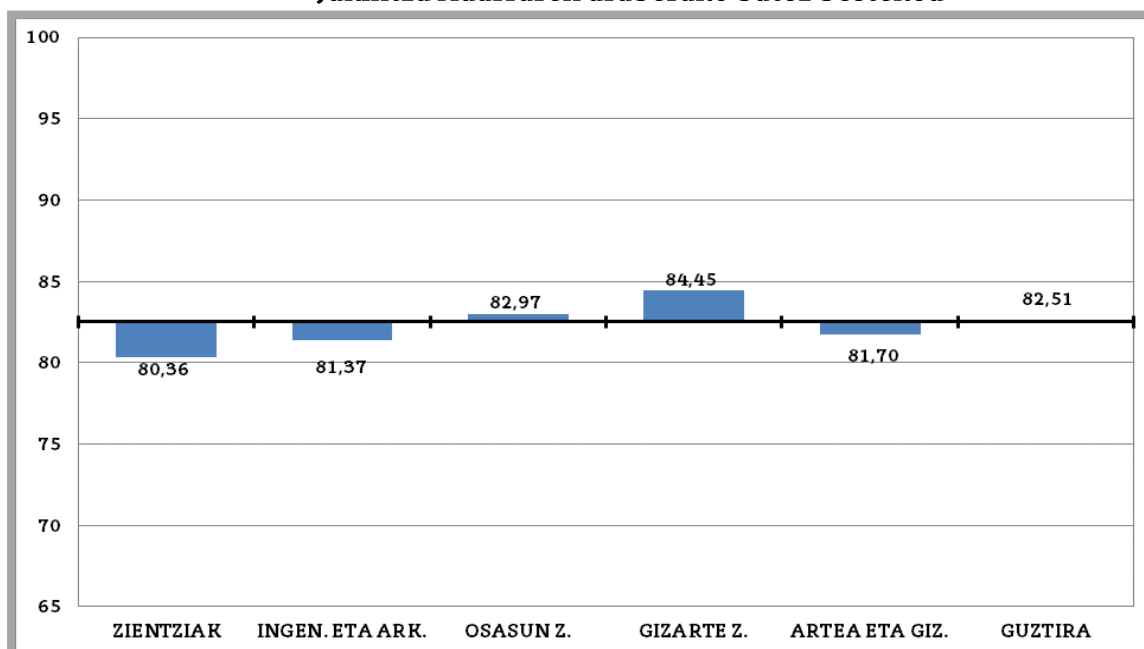
Jakintza Adarraren araberako eskarien banaketa (9. Deialdia)

Jakintza Adarra	Irakasleen kopurua	Portzentajea
Zientziak	47	%15,16
Ingeniaritza eta Arkitektura	95	%30,65
Osasun Zientziak	29	%9,35
Gizarte eta Zuzenbide Zientziak	112	%36,13
Arteak eta Giza Zientziak	27	%8,71
Guztira	310	%100

Jakintza Adarraren araberako batez besteko puntuazioa (9. Deialdia)

Arlo Zientifikoa	K	Batez bestekoa	Desbideratze tipikoa
Zientziak	47	80,36	12,45
Ingeniaritza eta Arkitektura	95	81,37	12,23
Osasun Zientziak	29	82,97	16,34
Gizarte eta Zuzenbide Zientziak	112	84,45	10,92
Arteak eta Giza Zientziak	27	81,70	12,59
Guztira	310	82,51	12,31

Jakintza Adarraren araberako batez bestekoa



IRAKASLEEN KATEGORIAREN ARABERAKO EMAITZAK

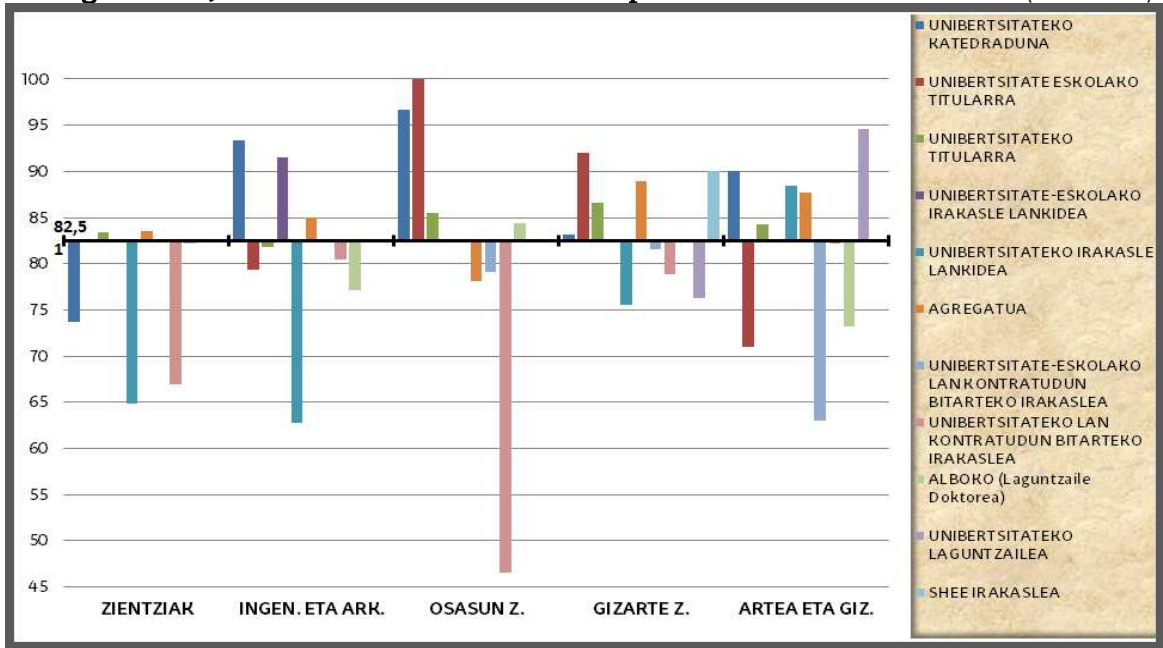
Kategoria eta Profilaren araberako banaketa (9. Deialdia)

Kategoria	Gaztelania K (%)	Euskera K (%)	Guztira K (%)
Alboko /Laguntzaile Doktorea	5 (%1,61)	63 (%20,32)	68 (%21,94)
Agregatua	12 (%3,87)	53 (%17,10)	65 (%20,97)
Unibertsitateko Laguntzailea	1 (%0,32)	1 (%0,32)	2 (%0,65)
Unibertsitateko Katedraduna	10 (%3,23)	2 (%0,65)	12 (%3,87)
Unibertsitate-Eskolako Kolaboratzailea	1 (%0,32)	5 (%1,61)	6 (%1,94)
Unibertsitateko Kolaboratzailea	1 (%0,32)	8 (%2,58)	9 (%2,90)
Unibertsitate Eskolako Aldi Baterako Lan Kontr.	0 (%0,00)	4 (%1,29)	4 (%1,29)
Unibertsitateko Aldi Baterako Lan Kontr.	8 (%2,58)	44 (%14,19)	52 (%16,77)
Unibertsitate Eskolako Irakasle Titularra	11 (%3,55)	9 (%2,90)	20 (%6,45)
Unibertsitateko Irakasle Titularra	40 (%12,90)	31 (%10,00)	71 (%22,90)
SHEEko Irakaslea	0 (%0,00)	1 (%0,32)	1 (%0,32)
Guztira	89 (%28,71)	221 (%71,29)	310 (%100)
Beste kategoria batzuk-			
Unibertsitate-Eskolako Irakasle Elkartua	0	1	1
Unibertsitateko Irakasle Elkartua	3	0	3
<i>Doktore Ikertzailea</i>	2	0	2
Ikertzaile-doktorea berria 22. art.	1	0	1

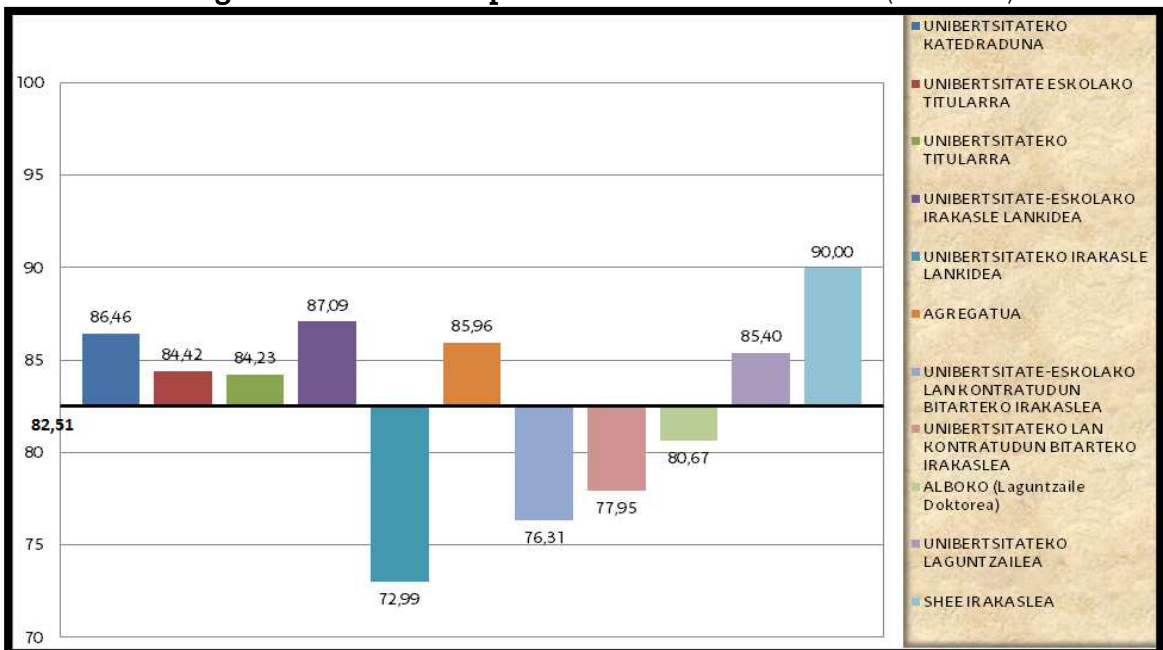
Kategoria eta Jakintza Adarraren araberako banaketa (9. Deialdia)

Kategoria	ZIENTZ.	ING. ETA ARK.	OSASU N Z.	GIZARTE Z.	ARTEAK ETA GIZ.	GUZTIR A
Alboko /Laguntzaile Doktorea	12	15	7	28	6	68
Agregatua	10	20	5	27	3	65
Unibertsitateko Laguntzailea	0	0	0	1	1	2
Unibertsitateko Katedraduna	3	4	1	2	2	12
Unibertsitate-Eskolako Kolaboratzailea	0	3	3	0	0	6
Unibertsitateko Irakasle Kolaboratzailea	1	3	0	3	2	9
Unibertsitate-Eskolako Aldi Baterako Lan Kontr.	0	0	1	2	1	4
Unibertsitateko Aldi Baterako Lan Kontr.	5	20	1	22	4	52
Unibertsitate-Eskolako Irakasle Titularra	0	11	1	7	1	20
Unibertsitateko Irakasle Titularra	16	19	10	19	7	71
SHEEko Irakaslea	0	0	0	1	0	1
Guztira	47	95	29	112	27	310
Beste kategoria batzuk-						
Unibertsitate-Eskolako Irakasle Elkartua	0	1	0	0	0	1
Unibertsitateko Irakasle Elkartua	0	1	1	1	0	3
Doktore Ikertzailea	2	0	0	0	0	2
SHEEko Irakaslea	0	0	0	1	0	1

Kategoria eta Jakintza Adarraren arabera puntuazioen batez bestekoa (9. Deialdia)



Kategoriaren arabera puntuazioen batez bestekoa (9. Deialdia)



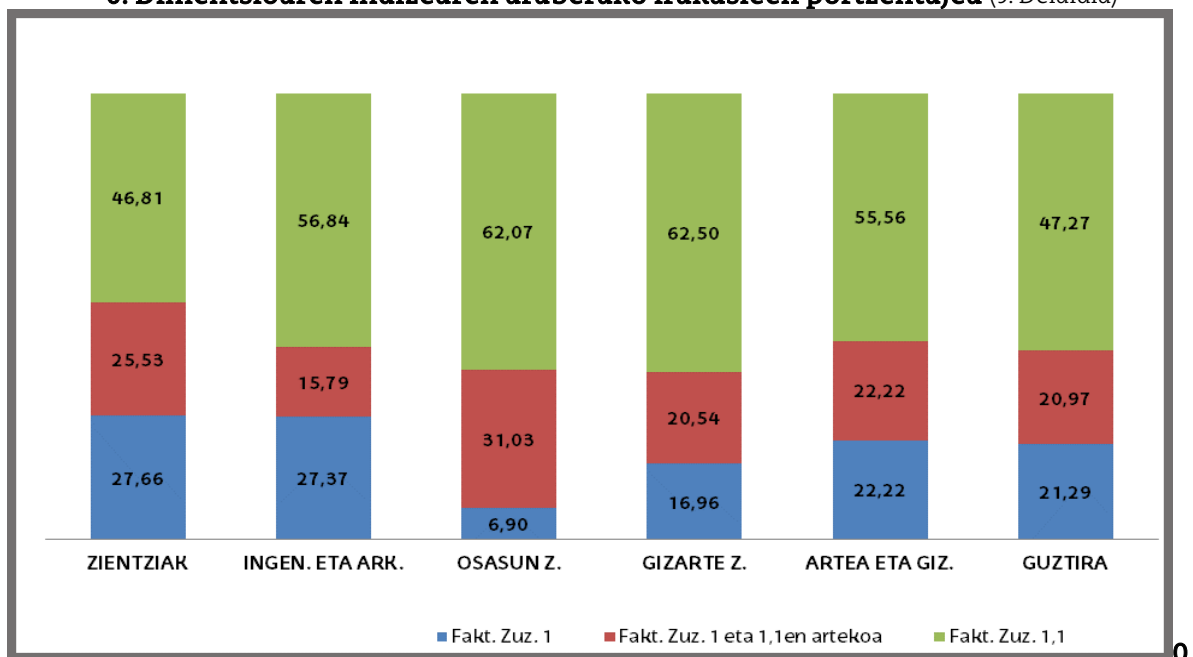
EMAITZAK DIMENTSIOSZ DIMENTSIO

0. DIMENTSIOA: Irakats Betebeharraren zailtasuna

0. Dimentsioaren emaitzak Jakintza Adarraren arabera^(9. Deialdia)

Jakintza Adarra	Indizea 1	1 eta 1,1 bitartean	Indizea 1,1
Zientziak	13	12	22
Ingeniaritza eta Arkitektura	26	15	54
Osasun Zientziak	2	9	18
Gizarte eta Zuzenbide Zientziak	19	23	70
Arteak eta Giza Zientziak	6	6	15
Guztira	66	65	179

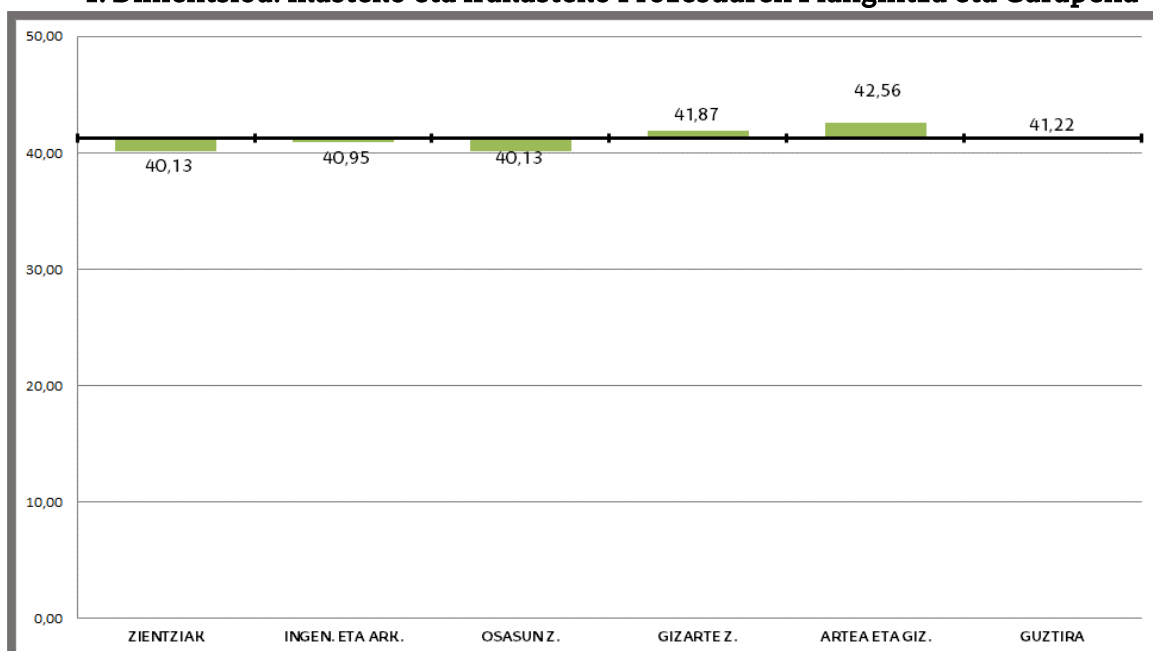
0. Dimentsioaren Indizearen araberako irakasleen portzentajea^(9. Deialdia)



1. DIMENTSIOA: Ikasteko eta Irakasteko Prozesuaren Plangintza eta Garapena
(9. Deialdia – gehieneko puntuazioa 50)

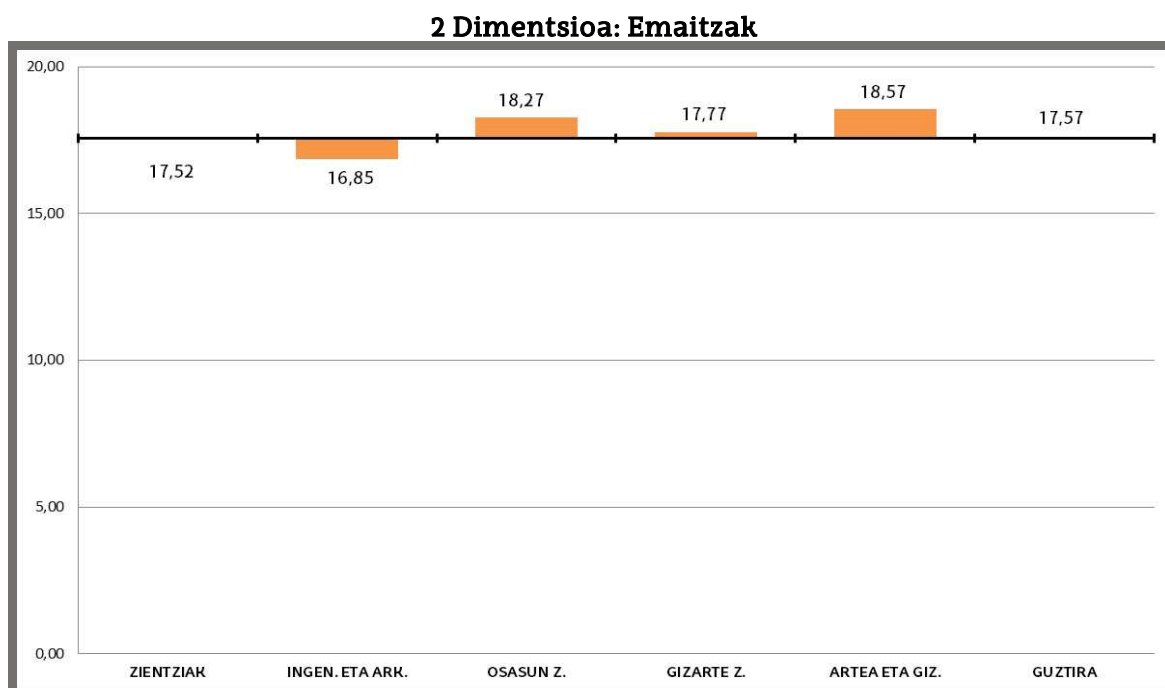
Jakintza Adarra	K	Batez bestekoa	Desbideratze tipikoa
Zientziak	47	40,13	4,88
Ingeniaritza eta Arkitektura	95	40,95	5,33
Osasun Zientziak	29	40,13	7,02
Gizarte eta Zuzenbide Zientziak	112	41,87	4,93
Arteak eta Giza Zientziak	27	42,56	5,34
Zientziak	310	41,22	5,33

1. Dimentsioa: Ikasteko eta Irakasteko Prozesuaren Plangintza eta Garapena



2. DIMENTSIONA: Emaitzak
(9. Deialdia – gehieneko puntuazioa 20)

Jakintza Adarra	K	Batez bestekoa	Desbideratze tipikoa
Zientziak	47	17,52	2,33
Ingeniaritza eta Arkitektura	95	16,85	3,22
Osasun Zientziak	29	18,27	2,33
Gizarte eta Zuzenbide Zientziak	112	17,77	2,23
Arteak eta Giza Zientziak	27	18,57	1,84
Guztira	310	17,57	2,61

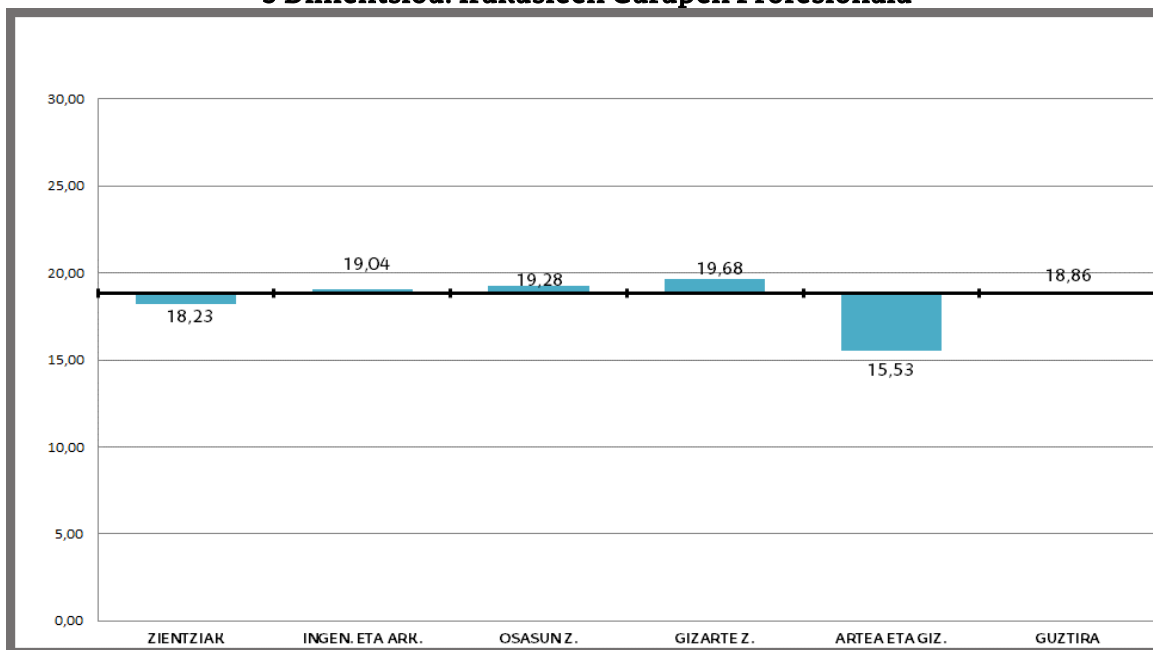


3 DIMENTSIONA: Irakasleen Garapen Profesionala

(9. Deialdia – gehieneko puntuazioa 30)

Jakintza Adarra	K	Batez bestekoa	Desbideratze tipikoa
Zientziak	47	18,23	8,91
Ingeniaritza eta Arkitektura	95	19,04	8,04
Osasun Zientziak	29	19,28	8,94
Gizarte eta Zuzenbide Zientziak	112	19,68	8,48
Arteak eta Giza Zientziak	27	15,53	8,20
Guztira	310	18,86	8,46

3 Dimentsioa: Irakasleen Garapen Profesionala



Estatistiko Deskriptiboak dimentsioz dimentsio (9. Deialdia)

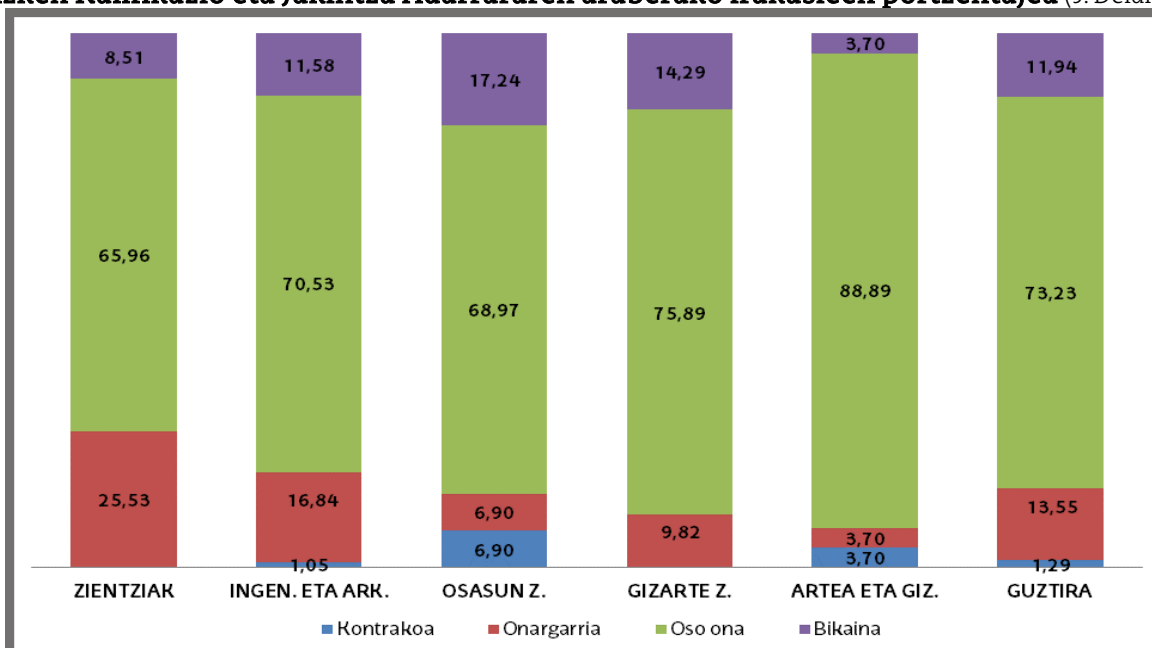
Dimentsioak		K	Minimoa	Maximoa	Pisua DOCENTIAZ	Batez bestekoa	Desb. tip.
1. P. Irakasteko eta ikasteko prozesuaren	1.1.: Irakasgaien irakaskuntza plangintza	310	14,40	24,20	25	20,94	2,46
	1.2.: Irakasteko eta ikasteko prozesuaren garapena	310	12,90	24,30	25	20,29	3,33
2. Emaitzak	2.1.: Arrakasta tasak	310	4,12	10,00	10	9,30	1,65
	2.2.: Ikasleen iritziari buruzko inkesta	310	0,00	10,00	10	8,27	1,95
3. irakasleen garapen profesionala	3.1.: Lidergoa irakaskuntzan	310	0,00	6,00	6	3,35	2,68
	3.2.: Zuzendutako edo gainbegiratutako lanak	310	0,00	10,00	10	5,85	3,62
	3.3.: Prestakuntza	310	0,00	12,00	12	3,74	2,67
	3.4.: Goi mailako hezkuntzako irakaskuntza berrikuntza	310	0,00	12,00	12	4,18	4,01
	3.5.: Hedakuntza	310	0,00	6,00	6	2,56	2,19

AZKEN KALIFIKAZIOAREN ARABERAKO EMAITZAK

Azken Kalifikazioaren arabera banaketa (9. Deialdia)

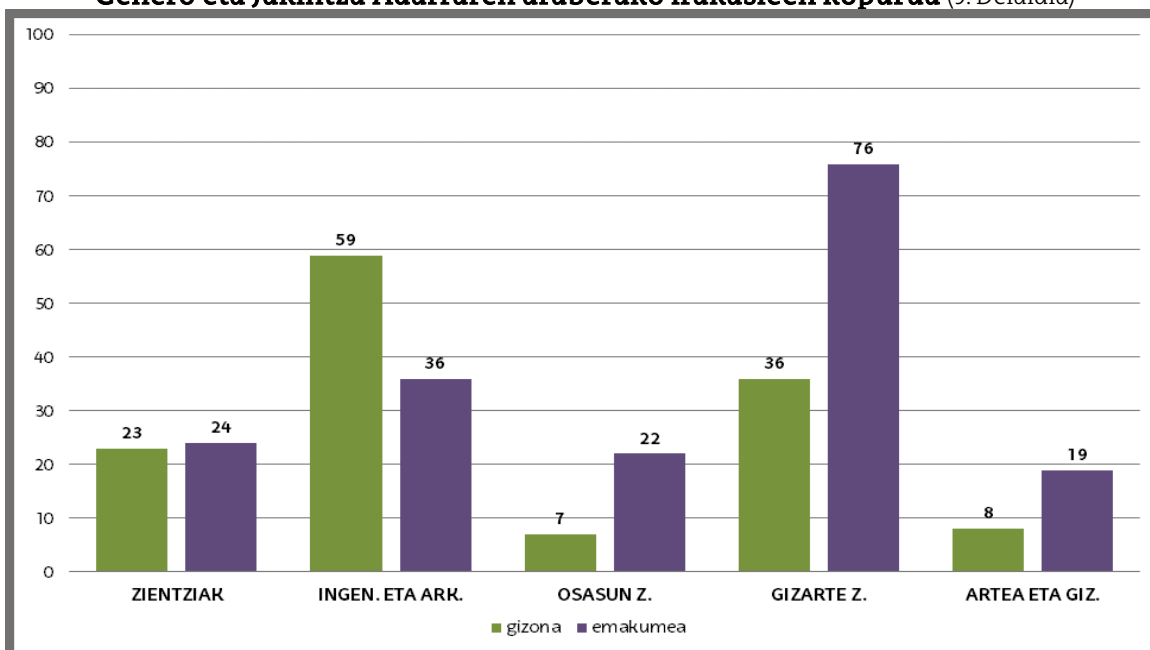
Azken Kalifikazioa	Frekuentzia	Portzentajea
Kontrakoa	4	1,29
Onargarria	42	13,55
Oso ona	227	73,23
Bikaina	37	11,94

Azken Kalifikazio eta Jakintza Adarraren arabera irakasleen portzentajea (9. Deialdia)

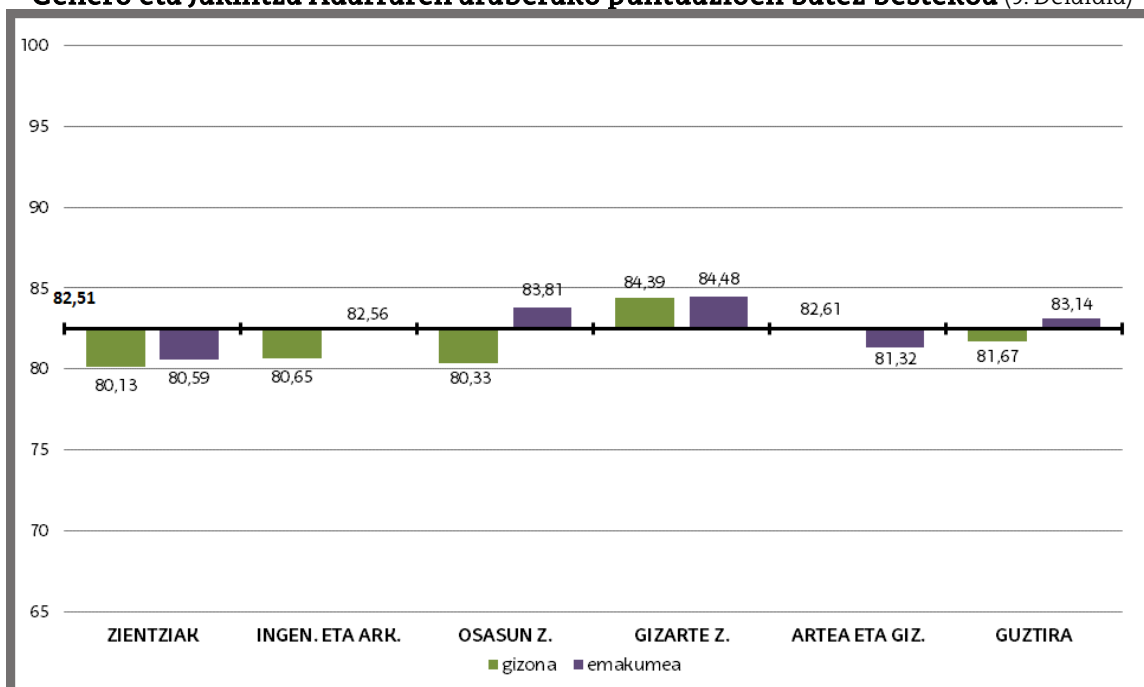


GENEROAREN ARABERAKO EMAITZAK

Genero eta Jakintza Adarraren arabera irakasleen kopurua (9. Deialdia)

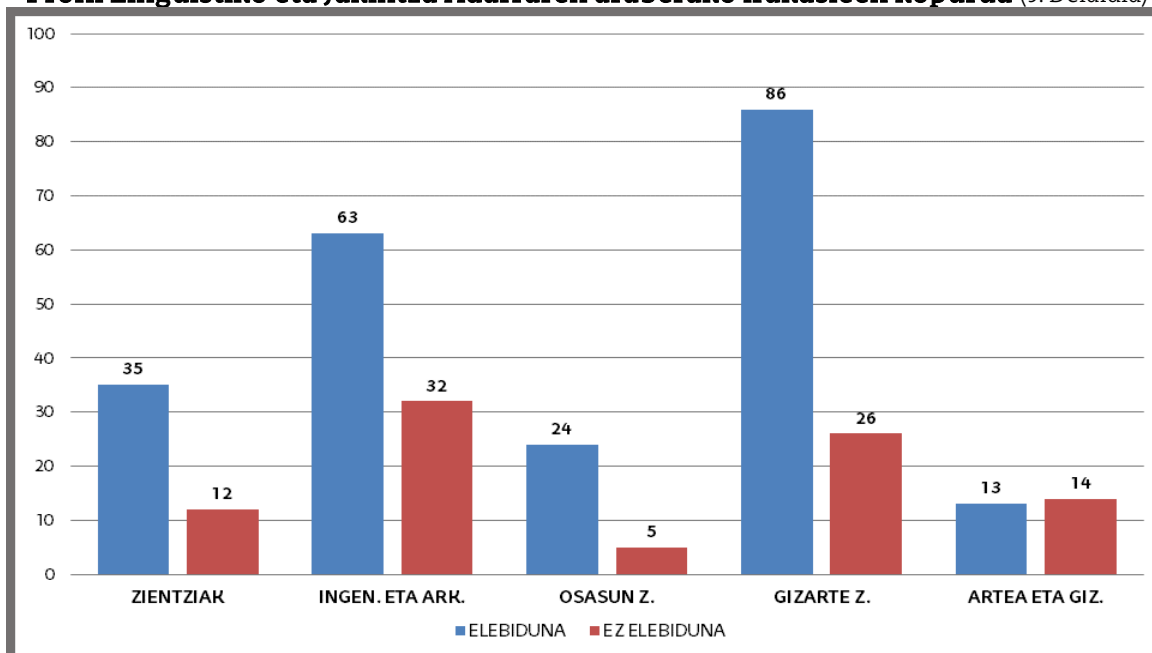


Genero eta Jakintza Adarraren arabera puntuazioen batez bestekoa (9. Deialdia)

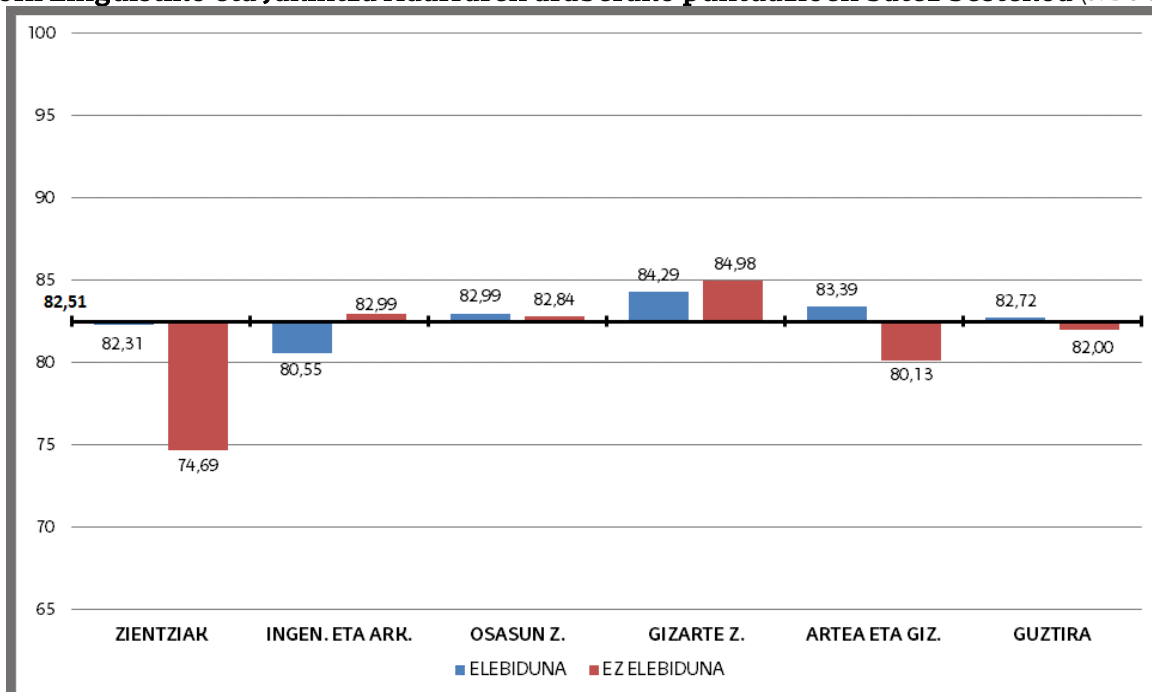


PROFIL LINGUISTIKOAREN ARABERAKO EMAITZAK

Profil Linguistiko eta Jakintza Adarraren arabera irakasleen kopurua (9. Deialdia)

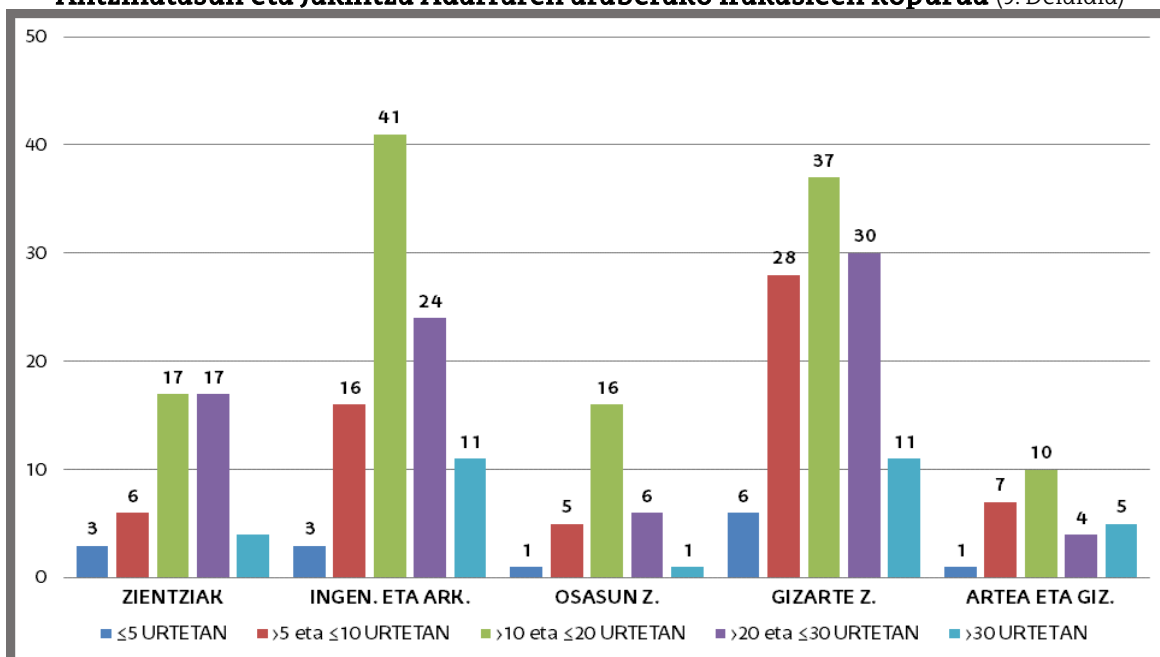


Profil Linguistiko eta Jakintza Adarraren arabera irakasleen puntuazioen batez bestekoa (9. Deialdia)

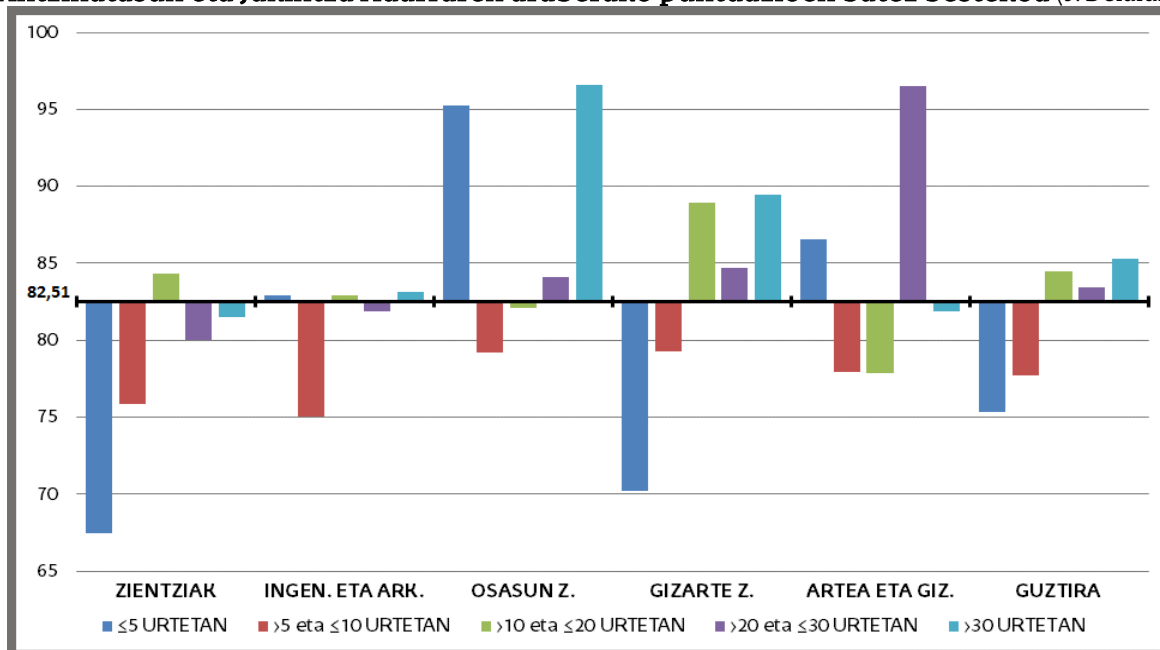


ANTZINATASUNAREN ARABERAKO EMAITZAK

Antzinatasun eta Jakintza Adarraren arabeko irakasleen kopurua (9. Deialdia)

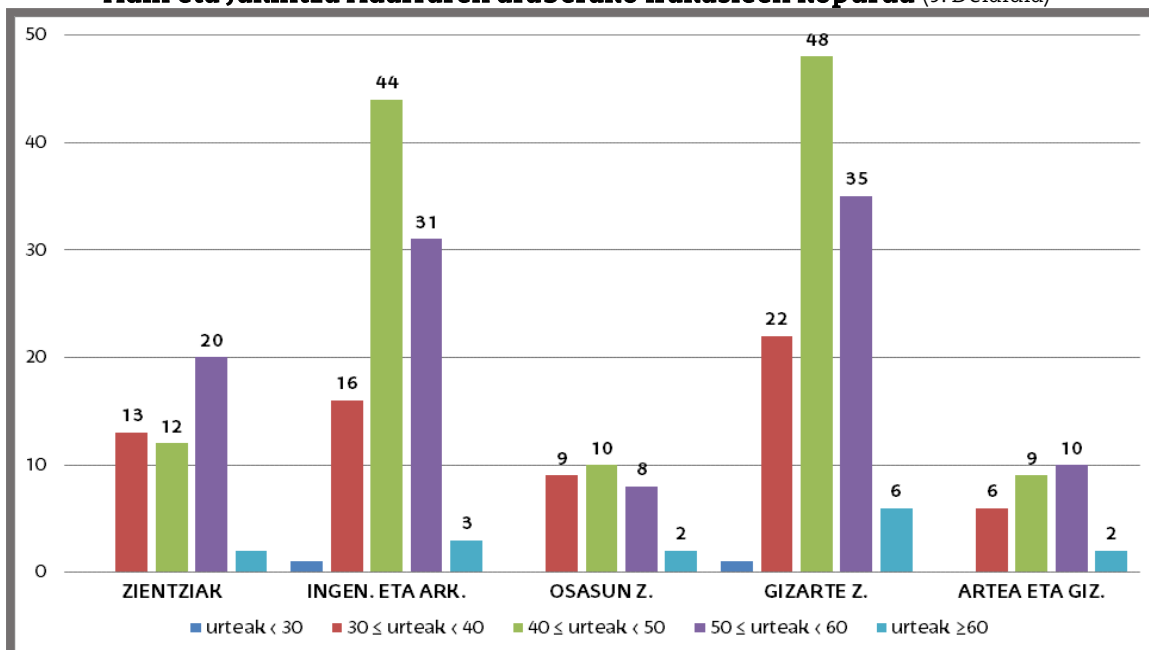


Antzinatasun eta Jakintza Adarraren arabeko puntuazioen batez bestekoa (9. Deialdia)

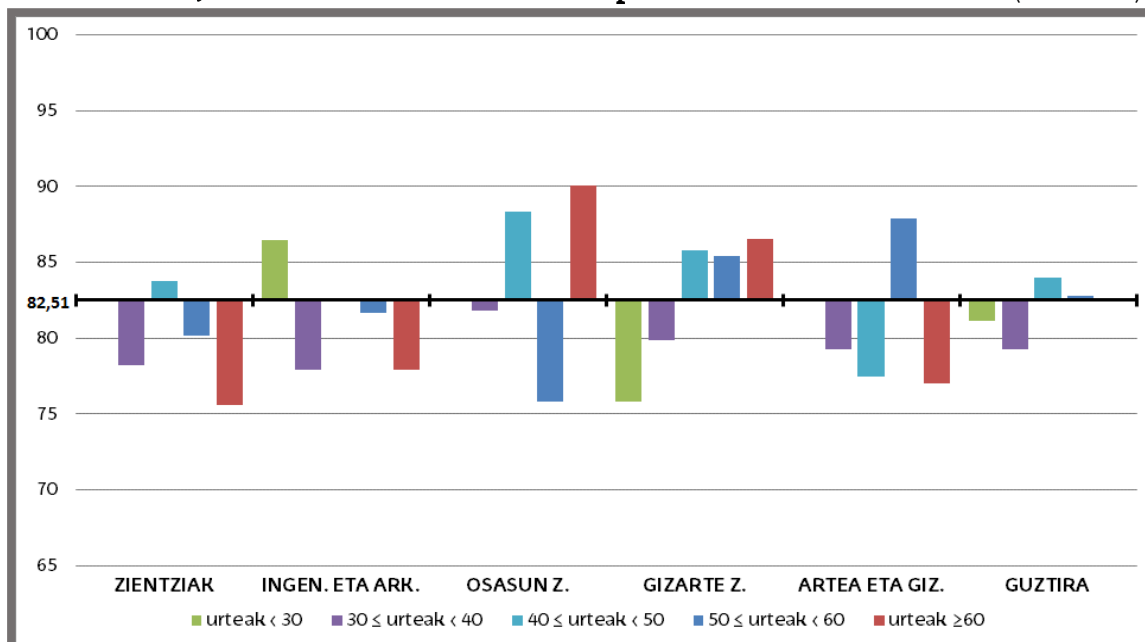


ADINAREN ARABERAKO EMAITZAK

Adin eta Jakintza Adarraren arabera irakasleen kopurua (9. Deialdia)



Adin eta Jakintza Adarraren arabera irakasleen puntuazioen batez bestekoa (9. Deialdia)



EBALUATUTAKO IRAKASALE PORTZENTAJEA IKASTEGIZ IKASTEGI 9 deialdietan metatua (*)

IKASTEGIA	AURKEZTU DAITEZKEEN IRAKASLEAK	EBALUATUAK IZAN DIRENEN KOPURUA	PORTZENTAJEA
	2018/19	2009/10---2017/18	
Farmazia Fakultatea	148	77	52,03
Letren Fakultatea	243	80	32,92
Hezkuntza eta Kirol Fakultatea	131	37	28,24
Gasteizko Ingeniaritza Eskola	92	60	65,22
ARABAKO CAMPUSA	614	254	41,37
Kimika Fakultatea	67	23	34,33
Zuzenbide Fakultatea	107	36	33,64
Informatika Fakultatea	99	42	42,42
Hezkuntza, Filosofia eta Antropologia Fakultatea	196	69	35,20
Psikologia Fakultatea	102	55	53,92
Arkitektura Goi Eskola Teknikoa	68	24	35,29
Gipuzkoako Ingeniaritza Eskola	152	111	73,03
GIPUZKOAKO CAMPUSA	791	360	45,51
Zientzia eta Teknologia Fakultatea	376	164	43,62
Arte Ederren Fakultatea	132	23	17,42
Ekonomia eta Enpresa Fakultatea	383	233	60,84
Gizarte eta komunikazio Zientzien Fakultatea	221	104	47,06
Medikuntza eta Erizaintza Fakultatea	297	98	33,00
Bilboko Ingeniaritza Eskola	501	265	52,89
Bilboko Hezkuntza Fakultatea	142	63	44,37
Lan Harreman eta Gizarte Langintza Fakultatea	64	34	53,13
BIZKAIKO CAMPUSA	2116	984	46,50
GUZTIRA	3521	1598	45,38

(*)Artusetik jasotako datuak 2019/10/08an. Bakarrik hartzen dira kontuan kategorია hauek: Katedradunak, Titularrak, Kolaboratzaileak, Aldi Baterako Lan Kontratudunak, Osoak, Agregatuak, Albokoak, Laguntzaileak, SHEEko Irakasleak eta Nautika Eskolako Irakasle Numerarioak.

EMAITZEEN BILAKAERA DEIALDIZ DEIALDI

Kategoriaren arabera parte-hartzearen Bilakaera

Kategoria	1. Deial	2. Deial	3. Deial	4. Deial	5. Deial	6. Deial	7. Deial	8. Deial	9. Deial
Alboko /Laguntzaile Doktorea	3	2	8	20	28	72	47	49	68
Agregatua	14	17	19	37	41	77	72	59	65
Unibertsitateko Laguntzailea	0	0	0	1	2	2	0	5	2
Unibertsitate-Eskolako Katedraduna	4	0	1	3	1	3	0	0	0
Unibertsitateko Katedraduna	9	8	3	8	13	25	8	10	12
Unibertsitate-Eskolako Kolaboratzailea	10	2	4	19	10	10	8	6	6
Unibertsitateko Kolaboratzailea	12	9	8	7	6	4	2	3	9
SHEE	1	0	0	0	0	0	1	0	1
Unibertsitate-Eskolako Aldi Baterako Lan Kontr.	4	5	0	4	4	9	4	6	4
Unibertsitateko Aldi Baterako Lan Kontr.	11	11	6	27	18	42	39	50	52
Nautika Eskola Ofiz. Irak. Numerario	0	0	0	2	0	0	0	0	0
Osoa	0	0	0	0	0	1	0	0	0
Unibertsitate-Eskolako Irakasle Titularra	34	22	7	36	28	30	14	16	20
Unibertsitateko Irakasle Titularra	73	58	28	77	83	132	69	75	71
Guztira	175	134	84	241	234	407	264	279	310

Jakintza Adarraren arabera parte-hartzearen bilakaera

Jakintza Adarra	1. Deial	2. Deial	3. Deial	4. Deial	5. Deial	6. Deial	7. Deial	8. Deial	9. Deial
Zientziak	19	18	13	22	32	55	33	34	47
Ingeniaritza eta Arkitektura	48	47	28	73	84	119	84	74	95
Osasun Zientziak	29	15	7	14	17	47	27	29	29
Gizarte eta Zuzenbide Zientziak	71	50	33	105	85	154	93	117	112
Arteak eta Giza Zientziak	8	4	3	27	16	32	27	25	27
Guztira	175	134	84	241	234	407	264	279	310

Azken Kalifikazioaren arabera parte-hartzearen bilakaera

Kalifikazioa	1. Deial	2. Deial	3. Deial	4. Deial	5. Deial	6. Deial	7. Deial	8. Deial	9. Deial
Kontrakoa	0	0	1	0	0	3	1	0	4
Onargarria	43	37	18	39	74	42	32	36	42
Oso ona	81	83	50	140	101	166	126	211	227
Bikaina	51	14	15	62	59	196	105	32	37

Generoaren arabera parte-hartzearen bilakaera

Generoa	1. Deial.	2. Deial.	3. Deial.	4. Deial.	5. Deial.	6. Deial.	7. Deial.	8. Deial.	9. Deial.
Gizonezkoak	85	64	41	107	107	192	114	120	133
Emakumezkoak	90	70	43	134	127	215	150	159	177

Profil Linguistikoaren arabera parte-hartzearen bilakaera

Profila	1. Deial.	2. Deial.	3. Deial.	4. Deial.	5. Deial.	6. Deial.	7. Deial.	8. Deial.	9. Deial.
Elebiduna	87	57	51	142	145	254	185	214	221
Ez elebiduna	88	77	33	99	89	153	79	65	89

Antzintasunaren arabera parte-hartzearen bilakaera

Antzintasun	1. Deial.	2. Deial.	3. Deial.	4. Deial.	5. Deial.	6. Deial.	7. Deial.	8. Deial.	9. Deial.
≤5 urte	0	1	1	2	2	14	8	15	15
>5 eta ≤10 urte	0	6	9	34	36	86	56	51	64
>10 eta ≤20 urte	60	52	38	83	86	132	114	111	123
>20 eta ≤30 urte	92	58	27	95	83	142	78	80	76
>30 urte	23	17	9	27	27	33	8	22	32

Adinaren arabera parte-hartzearen bilakaera

Adina	1. Deial.	2. Deial.	3. Deial.	4. Deial.	5. Deial.	6. Deial.	7. Deial.	8. Deial.	9. Deial.
<30 urte	0	0	0	0	0	0	0	1	2
≥30 eta <40 urte	7	10	9	27	50	93	56	70	66
≥40 eta <50 urte	59	58	41	90	74	146	126	104	123
≥50 y <60 urte	89	63	26	101	89	158	82	96	104
≥60 urte	20	3	8	23	21	10	2	8	15

Kategoriaren araberako parte-hartzearen metatutako portzentajearen bilakaera

Kategoria	1. Deial.	2. Deial.	3. Deial.	4. Deial.	5. Deial.	6. Deial.	7. Deial.	8. Deial.	9. Deial.
Alboko /Laguntzaile Doktorea	3,03	4,17	6,22	12,79	20,00	38,92	50,74	55,00	49,10
Agregatua	4,17	8,05	11,16	18,78	26,02	36,31	43,77	52,16	64,99
Unibertsitateko Laguntzailea	0,00	0,00	0,00	3,13	9,38	16,67	15,63	37,50	21,43
Unibertsitate-Eskolako Katedraduna	6,90	7,55	11,11	20,51	24,32	34,38	36,67	44,00	37,50
Unibertsitateko Katedraduna	1,90	3,69	4,42	6,35	9,60	13,08	15,53	18,49	24,80
Unibertsitate-Eskolako Kolaboratzailea	10,64	10,43	14,41	33,98	50,56	59,52	70,00	69,23	56,52
Unibertsitateko Kolaboratzailea	7,69	12,28	17,79	24,00	31,11	31,45	37,74	40,00	33,71
SHEE	2,86	2,86	2,86	3,03	3,13	3,13	6,45	6,45	6,67
Unibertsitate-Eskolako Aldi Baterako Lan Kontr.	2,35	5,96	7,50	11,11	15,18	19,61	21,50	26,32	12,50
Unibertsitateko Aldi Baterako Lan Kontr.	1,60	3,72	5,88	12,20	16,33	20,27	23,36	26,21	34,13
Nautika Eskola Ofiz. Irak. Numerario	0,00	0,00	0,00	66,67	66,67	66,67	100,00	100,00	50,00
Osoa	0,00	0,00	0,00	0,00	0,00	20,00	20,00	14,29	14,29
Unibertsitate-Eskolako Irakasle Titularra	5,76	10,18	12,26	21,11	28,80	34,48	43,07	50,85	42,13
Unibertsitateko Irakasle Titularra	6,20	11,17	13,60	20,29	28,11	36,77	42,14	47,98	52,40
Guztira	4,49	8,04	10,39	17,01	23,52	31,00	36,58	41,63	45,38

Jakintza Adarraren araberako parte-hartzearen portzentajearen bilakaera

Arlo Zientifikoa	1. Deial.	2. Deial.	3. Deial.	4. Deial.	5. Deial.	6. Deial.	7. Deial.	8. Deial.	9. Deial.
Zientziak	10,86	13,43	15,48	9,13	13,68	13,51	12,50	12,19	15,16
Ingeniaritza eta Arkitektura	27,43	35,07	33,33	30,29	35,90	29,24	31,82	26,52	30,65
Osasun Zientziak	16,57	11,19	8,33	5,81	7,26	11,55	10,23	10,39	9,35
Gizarte eta Zuzenbide Zientziak	40,57	37,31	39,29	43,57	36,32	37,84	35,23	41,94	36,13
Arteak eta Giza Zientziak	4,57	2,99	3,57	11,20	6,84	7,86	10,23	8,96	8,71

Azken Kalifikazioaren araberako parte-hartzearen portzentajearen bilakaera

Kalifikazioa	1. Deial.	2. Deial.	3. Deial.	4. Deial.	5. Deial.	6. Deial.	7. Deial.	8. Deial.	9. Deial.
Kontrakoa	0,00	0,00	1,19	0,00	0,00	0,74	0,38	0,00	1,29
Onargarria	24,57	27,61	21,43	16,18	31,62	10,32	12,12	12,90	13,55
Oso ona	46,29	61,94	59,52	58,09	43,16	40,79	47,73	75,63	73,23
Bikaina	29,14	10,45	17,86	25,73	25,21	48,16	39,77	11,47	11,94

Generoaren araberako parte-hartzearen portzentajearen bilakaera

Generoa	1. Deial.	2. Deial.	3. Deial.	4. Deial.	5. Deial.	6. Deial.	7. Deial.	8. Deial.	9. Deial.
Gizaonezkoak	48,57	47,76	48,81	44,40	45,73	47,17	43,18	43,01	42,90
Emakumezkoak	51,43	52,24	51,19	55,60	54,27	52,83	56,82	56,99	57,10

Profil linguistikoaren araberako parte-hartzearen portzentajearen bilakaera

Profila	1. Deial.	2. Deial.	3. Deial.	4. Deial.	5. Deial.	6. Deial.	7. Deial.	8. Deial.	9. Deial.
Elebiduna	49,71	42,54	60,71	58,92	61,97	62,41	70,08	76,70	71,29
Ez elebiduna	50,29	57,46	39,29	41,08	38,03	37,59	29,92	23,30	28,71

Antzintasunaren araberako parte-hartzearen portzentajearen bilakaera

Antzintasuna	1. Deial.	2. Deial.	3. Deial.	4. Deial.	5. Deial.	6. Deial.	7. Deial.	8. Deial.	9. Deial.
≤5 años	0,00	0,75	1,19	0,83	0,85	3,44	3,03	5,38	4,84
>5 y ≤10 años	0,00	4,48	10,71	14,11	15,38	21,13	21,21	18,28	20,65
>10 y ≤20 años	34,29	38,81	45,24	34,44	36,75	32,43	43,18	39,78	39,68
>20 y ≤30 años	52,57	43,28	32,14	39,42	35,47	34,89	29,55	28,67	24,52
>30 años	13,14	12,69	10,71	11,20	11,54	8,11	3,03	7,89	10,32

Adinaren araberakoko parte-hartzearen portzentajearen bilakaera

Adina	1. Deial.	2. Deial.	3. Deial.	4. Deial.	5. Deial.	6. Deial.	7. Deial.	8. Deial.	9. Deial.
<30 urte	0,00	0,00	0,00	0,00	0,00	0,00	0,00	0,36	0,65
≥30 y <40 urte	4,00	7,46	10,71	11,20	21,37	22,85	21,21	25,09	21,29
≥40 y <50 urte	33,71	43,28	48,81	37,34	31,62	35,87	47,73	37,28	39,68
≥50 y <60 urte	50,86	47,01	30,95	41,91	38,03	38,82	31,06	34,41	33,55
≥60 urte	11,43	2,24	9,52	9,54	8,97	2,46	0,76	2,87	4,84