



Docentiaz

DOCENTIAZ

IRAKASLEEN IRAKASKUNTZA JARDUERAREN EBALUAZIO PROGRAMA

DOCENTIAZ 13. B.
Programaren
EMAITZA OROKORRAK

2023ko iraila

AURKIBIDEA

JAKINTZA ADARRAREN ARABERAKO EMAITZAK	5
IRAKASLEEN KATEGORIAREN ARABERAKO EMAITZAK	6
EMAITZAK DIMENTSIOZ DIMENTSIO	8
AZKEN KALIFIKAZIOAREN ARABERAKO EMAITZAK	13
GENEROAREN ARABERAKO EMAITZAK	14
PROFIL LINGUISTIKOAREN ARABERAKO EMAITZAK	15
ANTZINATASUNAREN ARABERAKO EMAITZAK	16
ADINAREN ARABERAKO EMAITZAK	17
EBALUATUTAKO IRAKASLEEN PORTZENTAJEA IKASTEGIZ IKASTEGI	18
EBALUATUTAKO IRAKASLEEN PORTZENTAJEA SAILEZ SAIL	19
EBALUATUTAKO IRAKASLEEN PORTZENTAJEA TITULAZIOZ TITULAZIO	22
EMAITZEN BILAKAERA DEIALDIZ DEIALDI	23

OHARRA: Txosten honetan agertzen diren emaitzak I Motako irakasleei (langileen finkatzea), II motari (Aldi baterakoak), III Motari (Ordezkapenak) dagozkien, baldin eta kategoria horietan badaude: Unibertsitateko Katedraduna, Unibertsitate-Eskolako Katedraduna, Unibertsitateko Irakasle Titularra, Unibertsitate-Eskolako Irakasle Titularra, Nautika Eskola Ofizialeko Irakasle Numerarioa, SHEEko Irakaslea, Unibertsitateko Kolaboratzailea, Unibertsitate-Eskolako Kolaboratzailea, Irakasle Osoa, Agregatua, Unibertsitateko Aldi Baterako Lan Kontratuduna, Unibertsitate-Eskolako Aldi Baterako Lan Kontratuduna, Alboko Irakaslea, Irakasle Laguntzailea.”

JAKINTZA ADARRAREN ARABERAKO EMAITZAK

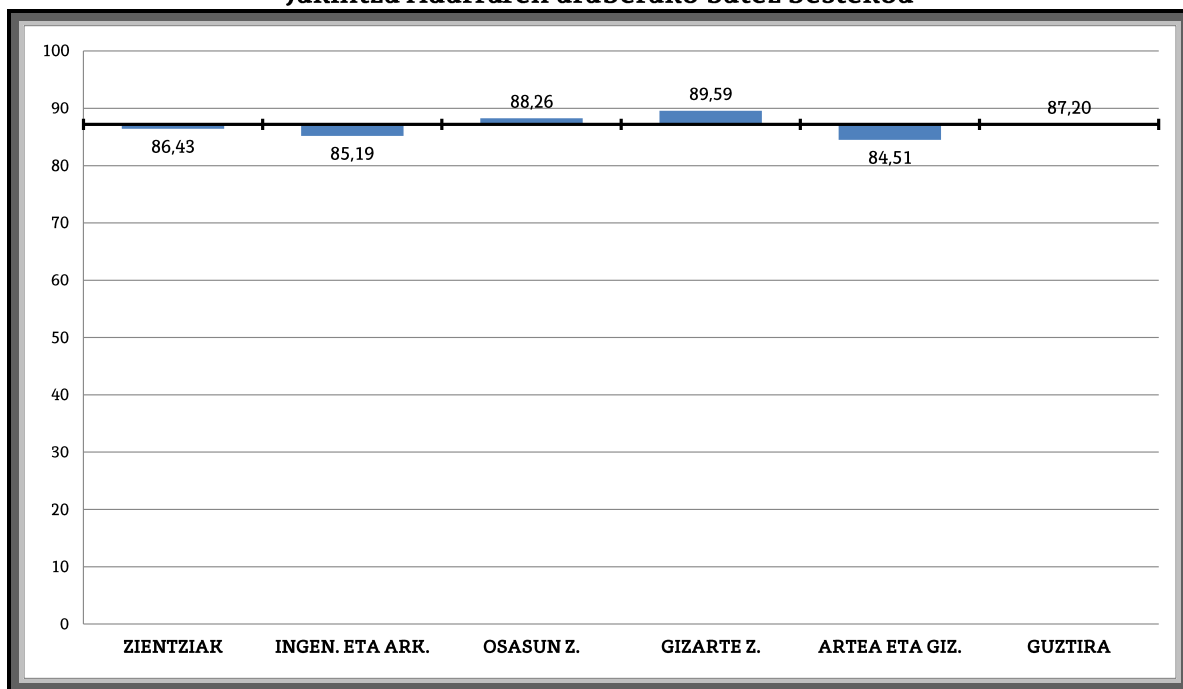
Jakintza Adarraren araberako eskarien banaketa (13. Deialdia)

Jakintza Adarra	Irakasleen kopurua	% Portzentajea
Zientziak	36	11,69
Ingeniaritza eta Arkitektura	90	29,22
Osasun Zientziak	32	10,39
Gizarte eta Zuzenbide Zientziak	114	37,01
Arteak eta Giza Zientziak	36	11,69
Guztira	308	100

Jakintza Adarraren araberako batez besteko puntuazioa (13. Deialdia)

Arlo Zientifikoa	K	Batez bestekoa	Desbideratze tipikoa
Zientziak	36	86,43	13,45
Ingeniaritza eta Arkitektura	90	85,19	12,64
Osasun Zientziak	32	88,26	11,99
Gizarte eta Zuzenbide Zientziak	114	89,59	11,39
Arteak eta Giza Zientziak	36	84,51	12,08
Guztira	308	87,20	12,36

Jakintza Adarraren araberako batez bestekoa



IRAKASLEEN KATEGORIAREN ARABERAKO EMAITZAK

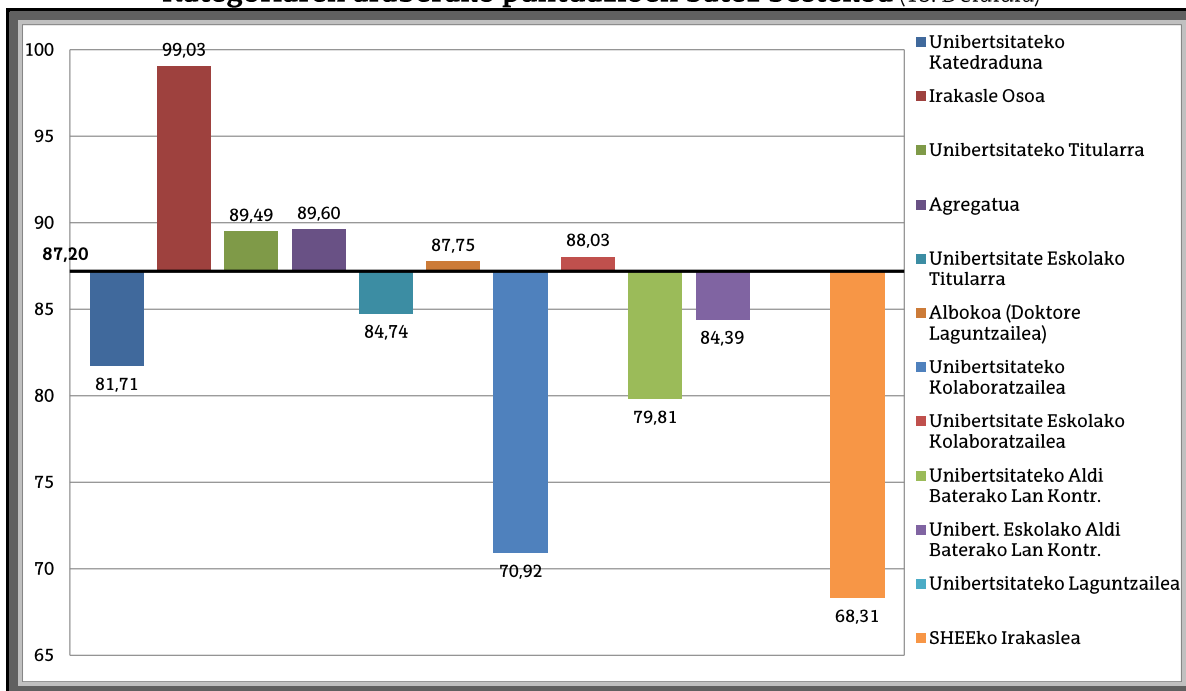
Kategoria eta Profilararen araberako banaketa (13. Deialdia)

Kategoria	Ez Elebiduna K (%)	Elebiduna K (%)	Guztira K (%)
Unibertsitateko Katedraduna	5 (%1,62)	5 (%1,62)	10 (%3,25)
Irakasle Osoa	0 (%0,00)	4 (%1,30)	4 (%1,30)
Unibertsitateko Titularra	26 (%8,44)	49 (%15,91)	75 (%24,35)
Agregatua	7 (%2,27)	76 (%24,68)	83 (%26,95)
Unibertsitate Eskolako Titularra	2 (%0,65)	8 (%2,60)	10 (%3,25)
Alboko (Doktore Laguntzailea)	0 (%0,00)	73 (%23,70)	73 (%23,70)
Unibertsitateko Kolaboratzailea	1 (%0,32)	0 (%0,00)	1 (%0,32)
Unibertsitate Eskolako Kolaboratzailea	1 (%0,32)	2 (%0,65)	3 (%0,97)
Unibertsitateko Aldi Baterako Lan Kontratuduna	5 (%1,62)	41 (%13,31)	46 (%14,94)
Unibertsitate Eskolako Aldi Baterako Lan Kontr.	1 (%0,32)	1 (%0,32)	2 (%0,65)
Unibertsitateko Laguntzailea	0 (%0,00)	0 (%0,00)	0 (%0,00)
SHEEko Irakaslea	0 (%0,00)	1 (%0,32)	1 (%0,32)
Guztira	52 (%16,77)	258 (%83,23)	310 (%100)
Beste kategoria batzuk-			
<i>Unibertsitate-eskolako irakasle elkartua</i>	0	3	3
<i>Unibertsitateko irakasle elkartua</i>	3	3	6
<i>Ikertzaile Doktorea Lege eta Zientzia</i>	1	0	1
<i>Ikertzailea Doktoreen Espezializazioa</i>	1	0	1
<i>Margarita Salas Ikertzaile Nazionala</i>	1	0	1

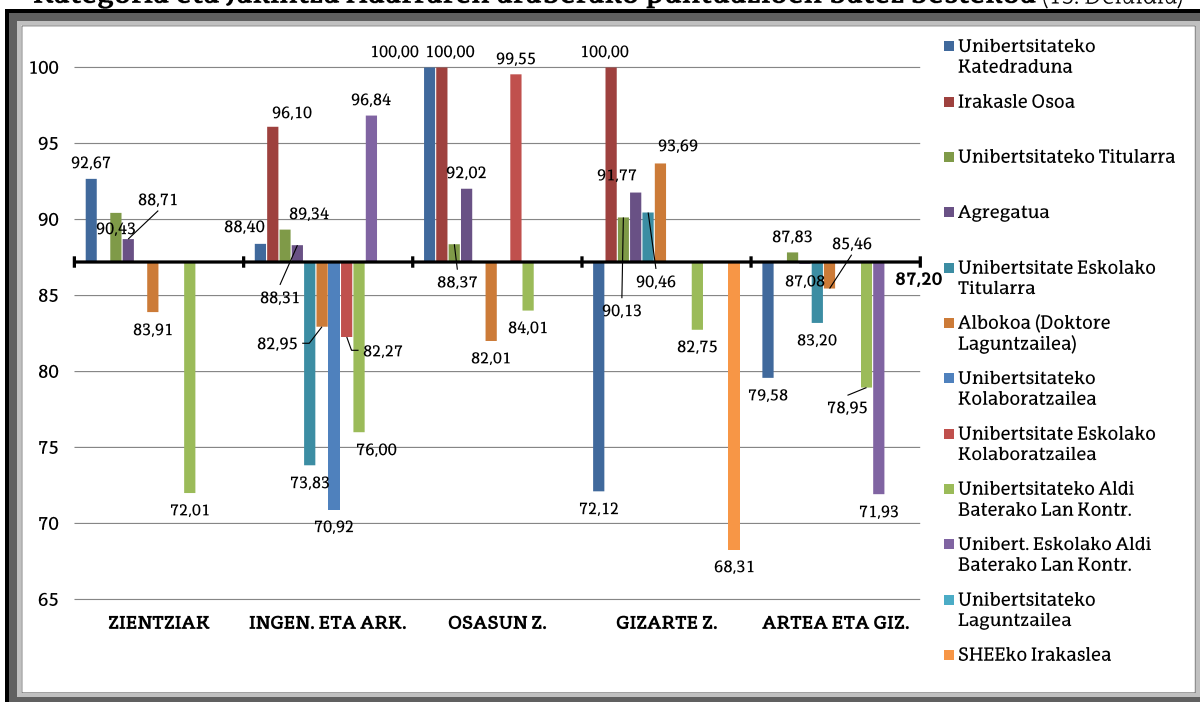
Kategoria eta Jakintza Adarraren araberako banaketa (13. Deialdia)

Kategoria	ZIENTZ.	ING. ETA ARK.	OSASUN Z.	GIZARTE Z.	ARTEAK ETA GIZ.	GUZTIRA
Unibertsitateko Katedraduna	1	2	1	4	2	10
Irakasle Osoa	0	1	1	2	0	4
Unibertsitateko Titularra	7	21	7	31	9	75
Agregatua	15	30	9	22	7	83
Unibertsitate Eskolako Titularra	0	3	0	6	1	10
Alboko (Doktore Laguntzailea)	10	16	7	30	10	73
Unibertsitateko Kolaboratzailea	0	1	0	0	0	1
Unibertsitate Eskolako Kolaboratzailea	0	2	1	0	0	3
Unibertsitateko Aldi Baterako Lan Kontratuduna	3	13	6	18	6	46
Unibertsitate Eskolako Aldi Baterako Lan Kontr.	0	1	0	0	1	2
Unibertsitateko Laguntzailea	0	0	0	0	0	0
SHEEko Irakaslea	0	0	0	1	0	1
Guztira	36	90	32	114	36	308
Beste kategoria batzuk-						
<i>Unibertsitateko irakasle elkartua</i>	0	2	4	0	0	6
<i>Unibertsitate-eskolako irakasle elkartua</i>	0	1	1	1	0	3
<i>Ikertzaile Doktorea Lege eta Zientzia</i>	1	0	0	0	0	1
<i>Ikertzailea Doktoreen Espezializazioa</i>	0	0	1	0	0	1
<i>Margarita Salas Ikertzaile Nazionala</i>	0	0	1	0	0	1

Kategoriaren arabera puntuazioen batez bestekoa (13. Deialdia)



Kategoria eta Jakintza Adarraren arabera puntuazioen batez bestekoa (13. Deialdia)



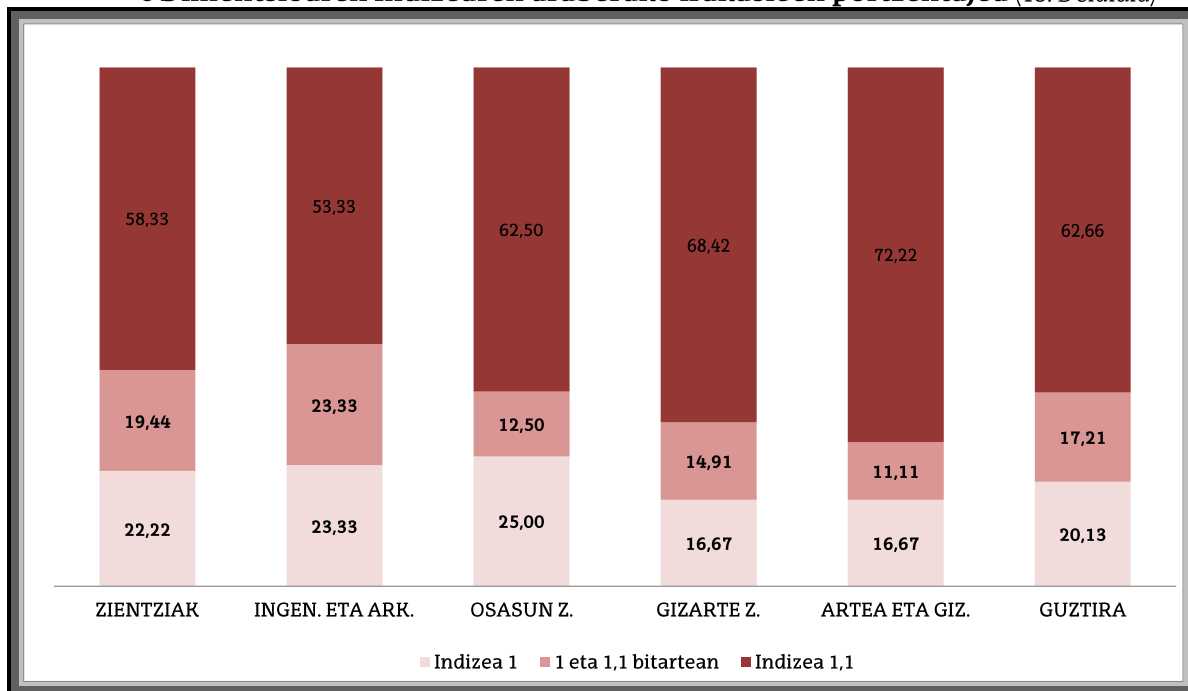
EMAITZAK DIMENTSIOSZ DIMENTSIOS

0. DIMENTSIOA: Irakats Betebeharraren zailtasuna

0. Dimentsioaren emaitzak Jakintza Adarraren arabera (13. Deialdia)

Jakintza Adarra	Indizea 1	1 eta 1,1 bitartean	Indizea 1,1
Zientziak	8	7	21
Ingeniaritza eta Arkitektura	21	21	48
Osasun Zientziak	8	4	20
Gizarte eta Zuzenbide Zientziak	19	17	78
Arteak eta Giza Zientziak	6	4	26
Guztira	62	53	193

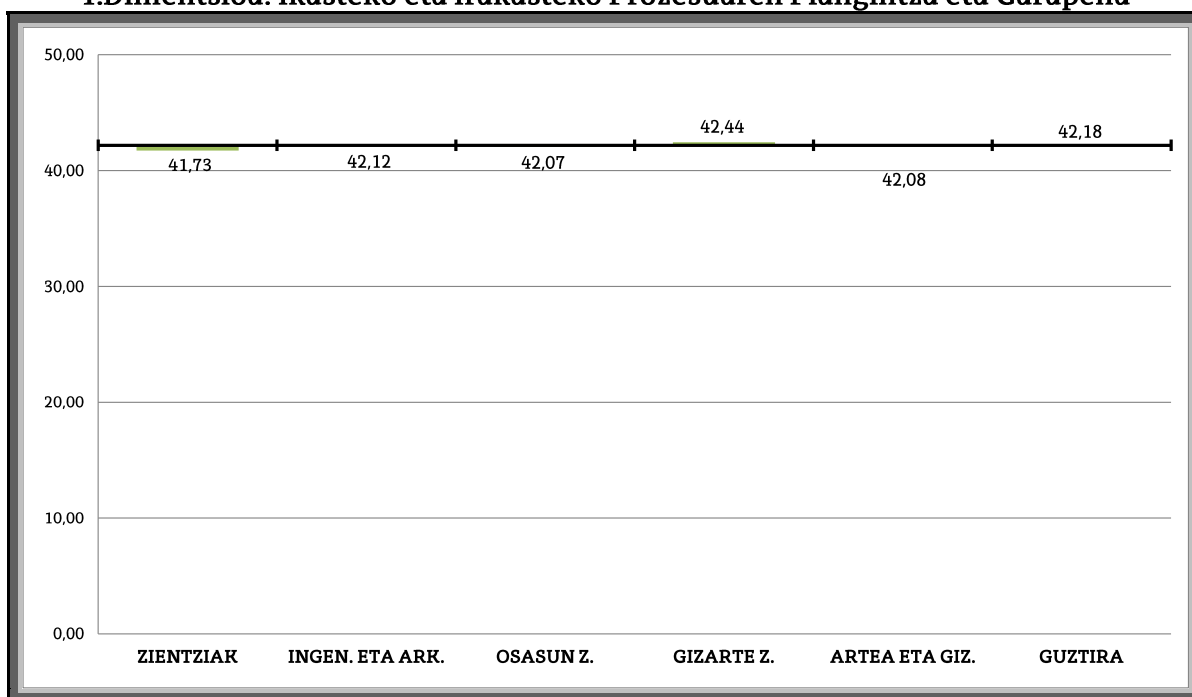
0 Dimentsioaren Indizearen araberako irakasleen portzentajea (13. Deialdia)



1. DIMENTSIOA: Ikasteko eta Irakasteko Prozesuaren Plangintza eta Garapena
(13. Deialdia – gehieneko puntuazioa 50)

Jakintza Adarra	K	Batez bestekoa	Desbideratze tipikoa
Zientziak	36	41,73	5,36
Ingeniaritza eta Arkitektura	90	42,12	5,43
Osasun Zientziak	32	42,07	5,91
Gizarte eta Zuzenbide Zientziak	114	42,44	5,49
Arteak eta Giza Zientziak	36	42,08	5,58
Zientziak	308	42,18	5,52

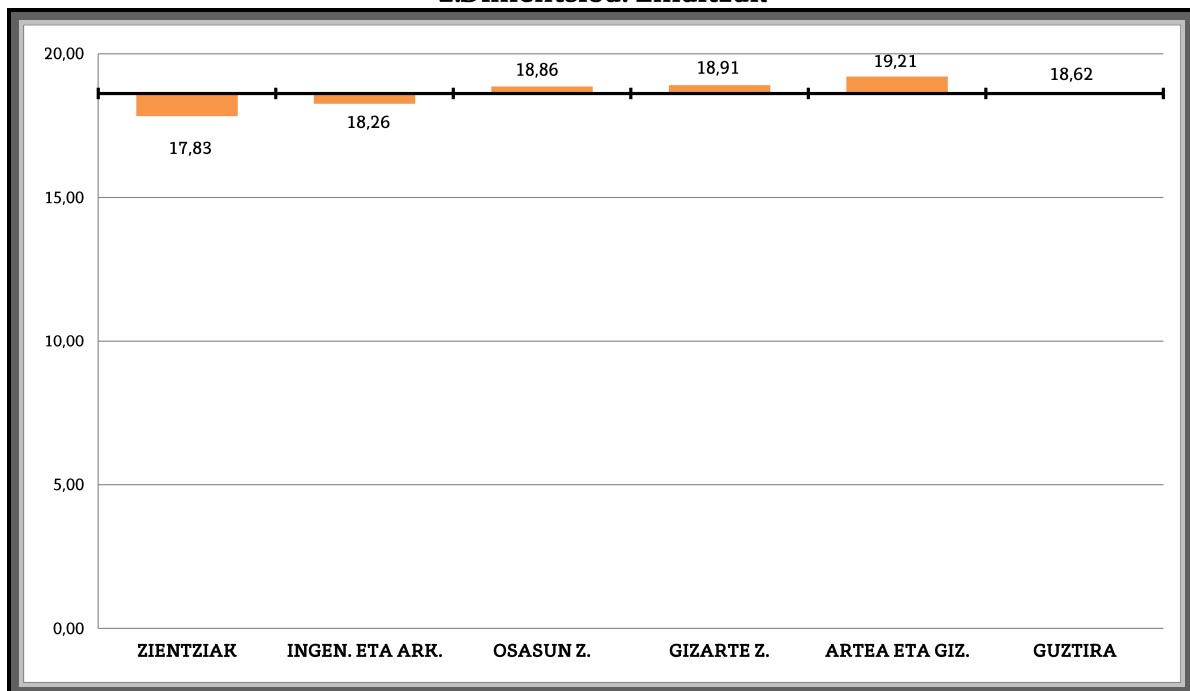
1.Dimentsioa: Ikasteko eta Irakasteko Prozesuaren Plangintza eta Garapena



2. DIMENTSIOA: Emaitzak
(13. Deialdia – gehieneko puntuazioa 20)

Jakintza Adarra	R	Batez bestekoa	Desbideratze tipikoa
Zientziak	36	17,83	2,87
Ingeniaritza eta Arkitektura	90	18,26	2,44
Osasun Zientziak	32	18,86	1,27
Gizarte eta Zuzenbide Zientziak	114	18,91	1,73
Arteak eta Giza Zientziak	36	19,21	1,01
Guztira	308	18,62	2,08

2.Dimentsioa: Emaitzak

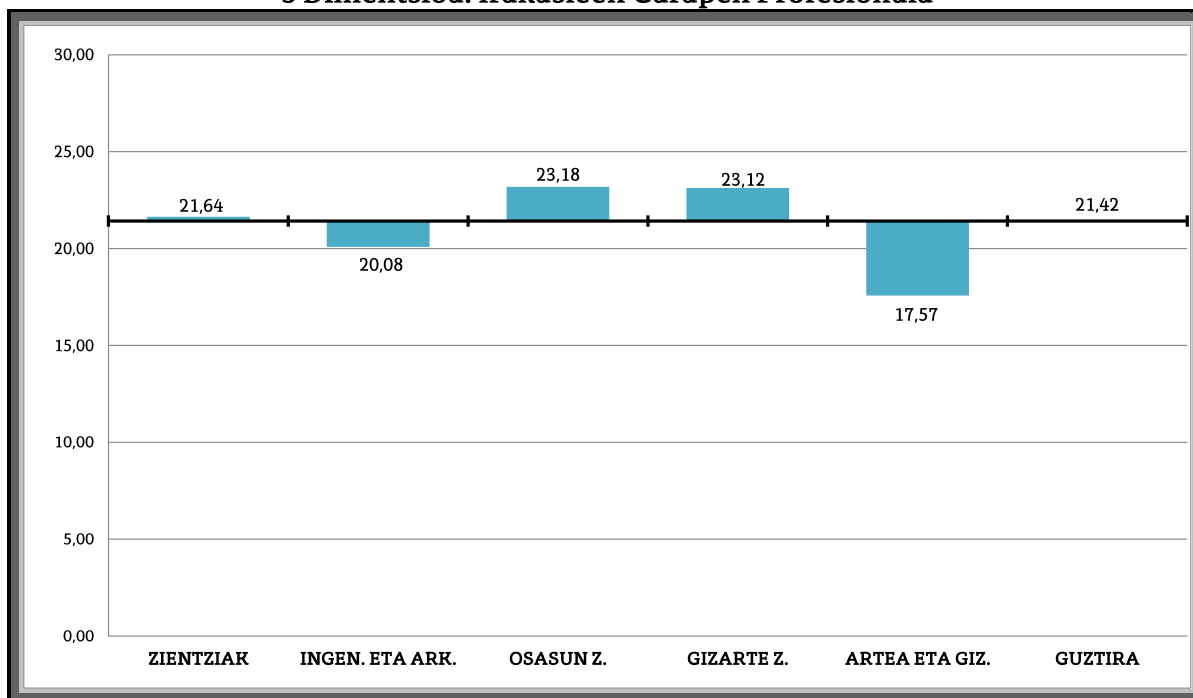


3 DIMENTSIOA: Irakasleen Garapen Profesionala

(13. Deialdia – gehieneko puntuazioa 30)

Jakintza Adarra	K	Batez bestekoa	Desbideratze tipikoa
Zientziak	36	21,64	8,07
Ingeniaritza eta Arkitektura	90	20,08	8,29
Osasun Zientziak	32	23,18	8,18
Gizarte eta Zuzenbide Zientziak	114	23,12	7,66
Arteak eta Giza Zientziak	36	17,57	8,93
Guztira	308	21,42	8,32

3 Dimentsioa: Irakasleen Garapen Profesionala



Estatistiko Deskriptiboak dimentsioz dimentsio (13. Deialdia)

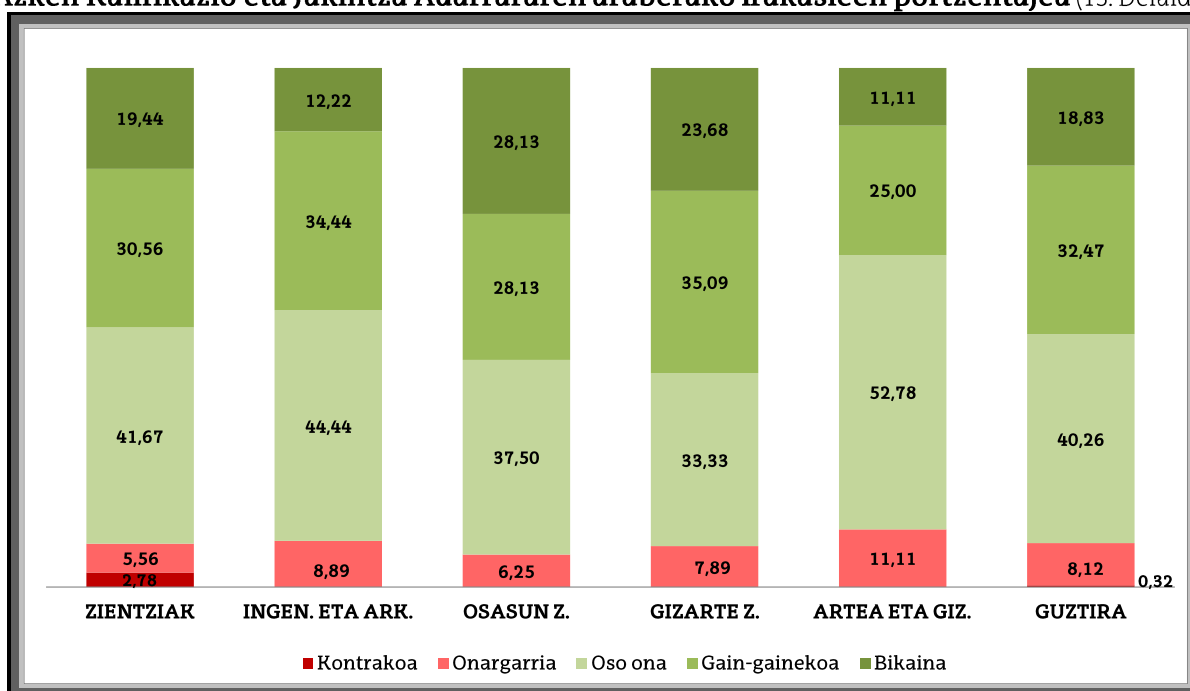
Dimentsioak		K	Minimoa	Maximoa	Pisua DOCENTIAZ	Batez bestekoa	Desb. tip.
1. P. Irakasteko eta ikasteko prozesuaren plangintza eta	1.1.: Irakasgaien irakaskuntza plangintza	308	11,90	24,70	25	21,54	2,39
	1.2.: Irakasteko eta ikasteko prozesuaren garapena	308	4,50	24,80	25	20,64	3,40
2. Emaitzak	2.1.: Arrakasta tasak	308	1,26	10,00	10,00	9,57	1,21
	2.2.: Ikasleen iritziari buruzko inkesta	308	0,00	10,00	10,00	9,06	1,56
3. irakasleen garapen profesionala	3.1.: Lidergoa irakaskuntzan	308	0,00	6,00	6,00	3,80	2,56
	3.2.: Zuzendutako edo gainbegiratutako lanak	308	0,00	10,00	10,00	7,16	3,45
	3.3.: Prestakuntza	308	0,00	12,00	12,00	3,46	2,55
	3.4.: Goi mailako hezkuntzako irakaskuntza berrikuntza	308	0,00	12,00	12,00	5,07	4,25
	3.5.: Hedakuntza	308	0,00	6,00	6,00	3,10	2,27

AZKEN KALIFIKAZIOAREN ARABERAKO EMAITZAK

Azken Kalifikazioaren arabera banaketa (13. Deialdia)

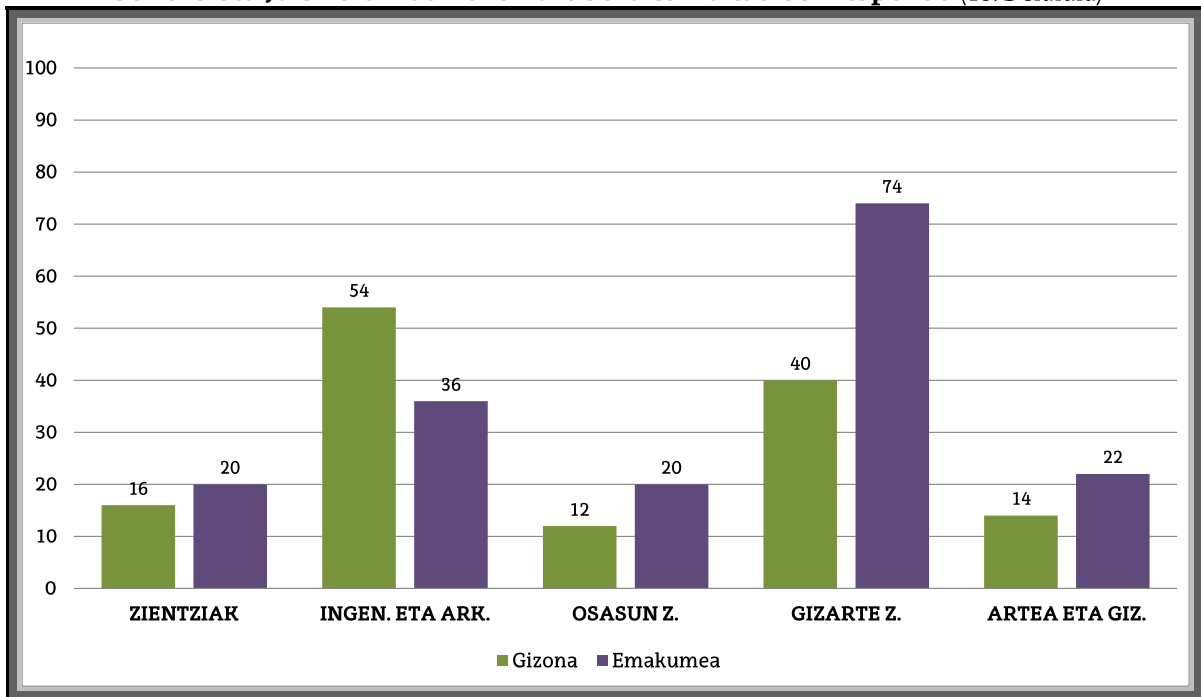
Azken Kalifikazioa	Frekuentzia	% Portzentajea
Kontrakoa	1	0,32
Onargarria	25	8,12
Oso ona	124	40,26
Gain-gainekoa	100	32,47
Bikaina	58	18,83
	308	100

Azken Kalifikazio eta Jakintza Adarraren arabera irakasleen portzentajea (13. Deialdia)

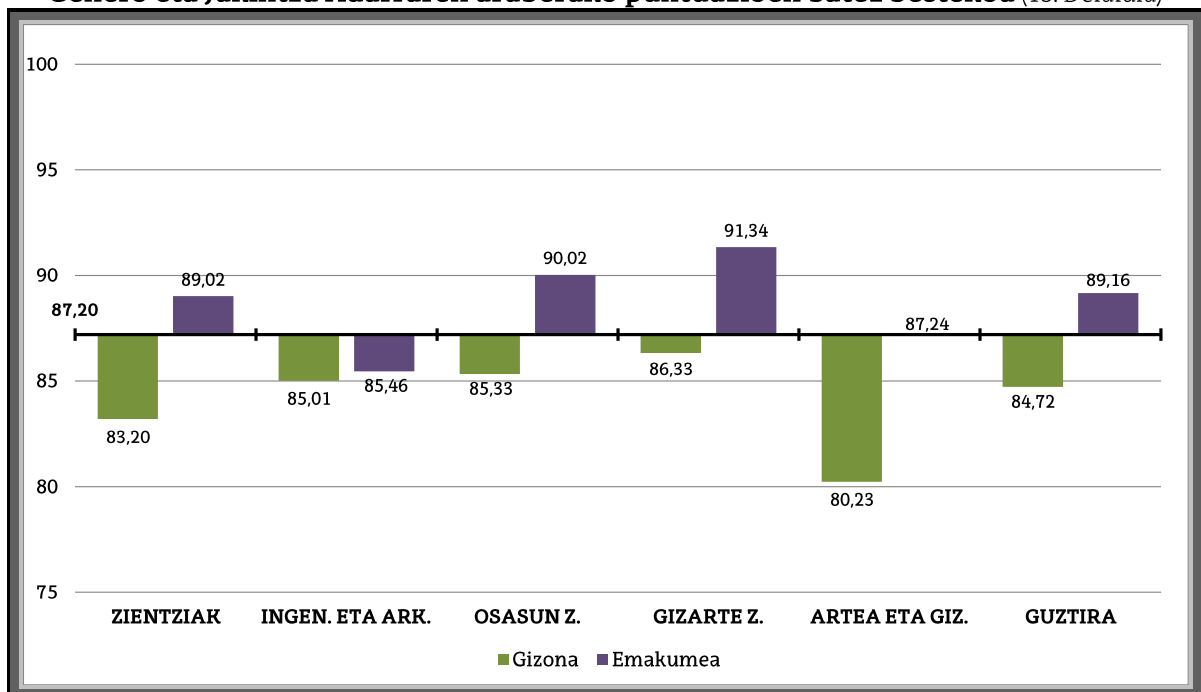


GENEROAREN ARABERAKO EMAITZAK

Genero eta Jakintza Adarraren araberako irakasleen kopurua (13. Deialdia)

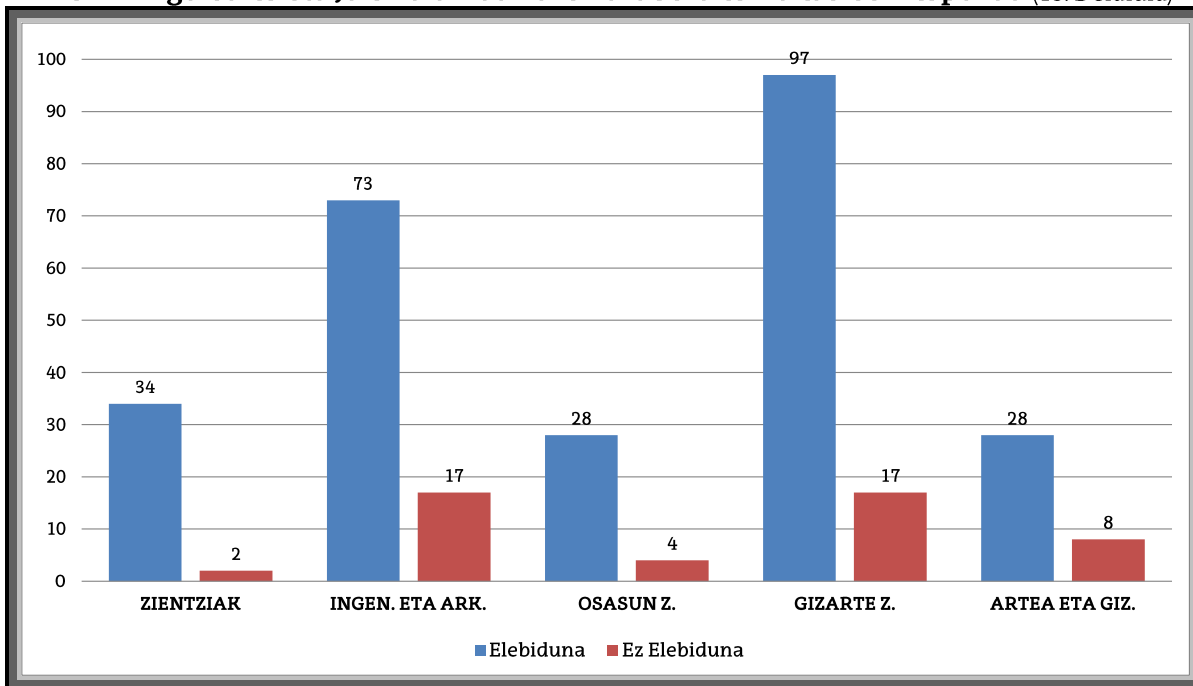


Genero eta Jakintza Adarraren araberako puntuazioen batez bestekoa (13. Deialdia)

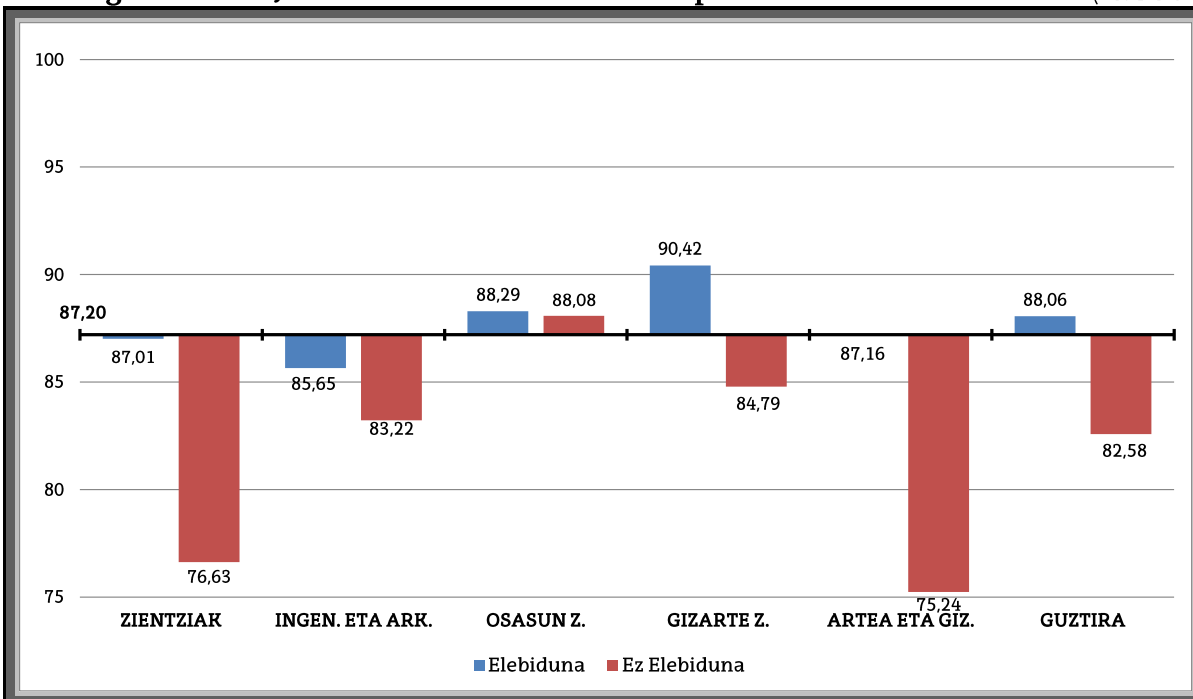


PROFIL LINGUISTIKOAREN ARABERAKO EMAITZAK

Profil Linguistiko eta Jakintza Adarraren araberako irakasleen kopurua (13. Deialdia)

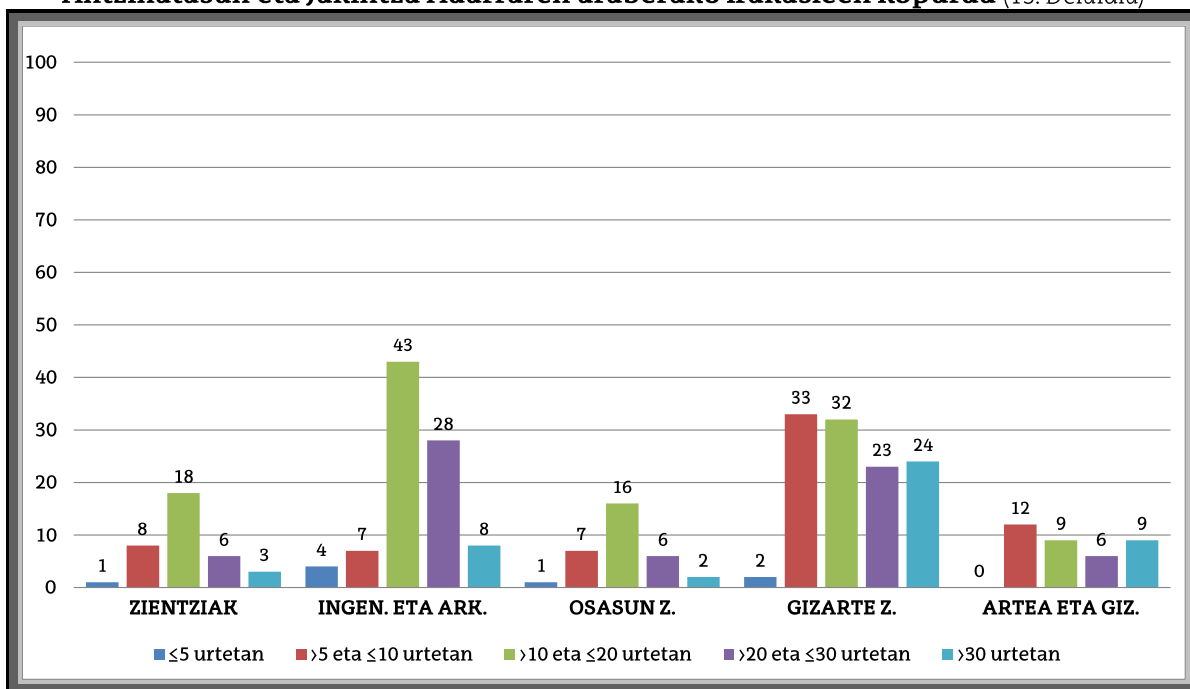


Profil Linguistiko eta Jakintza Adarraren araberako puntuazioen batez bestekoa (13. Deialdia)

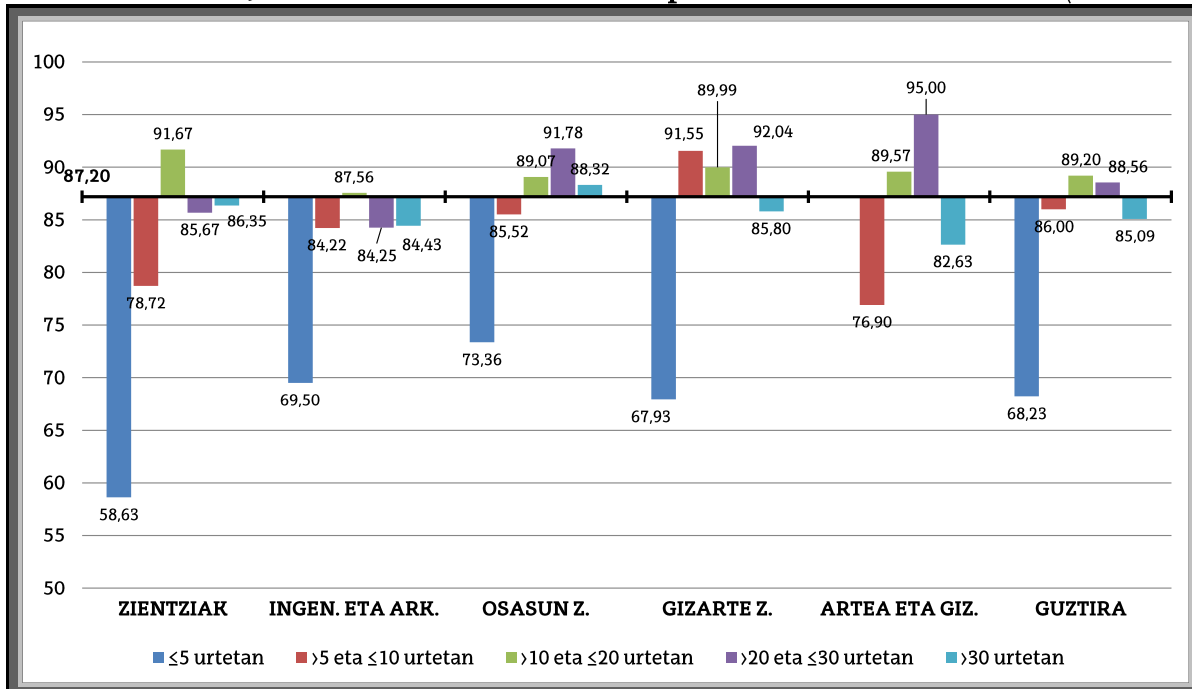


ANTZINATASUNAREN ARABERAKO EMAITZAK

Antzintasun eta Jakintza Adarraren arabera irakasleen kopurua (13. Deialdia)

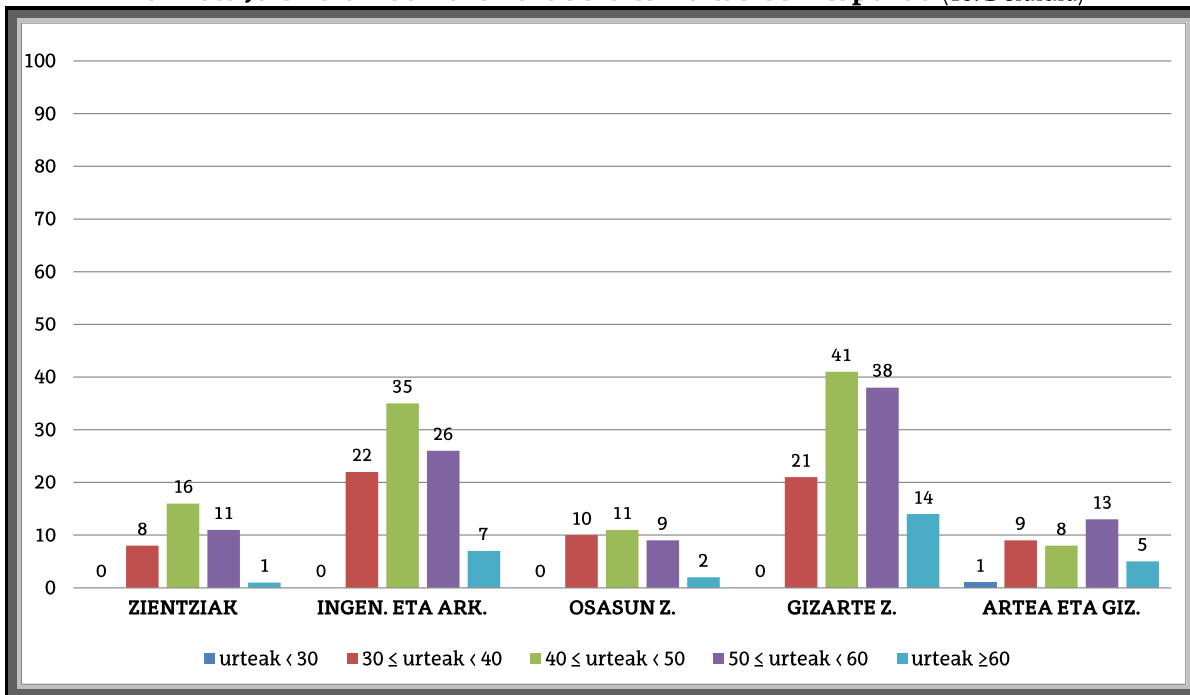


Antzintasun eta Jakintza Adarraren arabera irakasleen puntuazioen batez bestekoa (13. Deialdia)

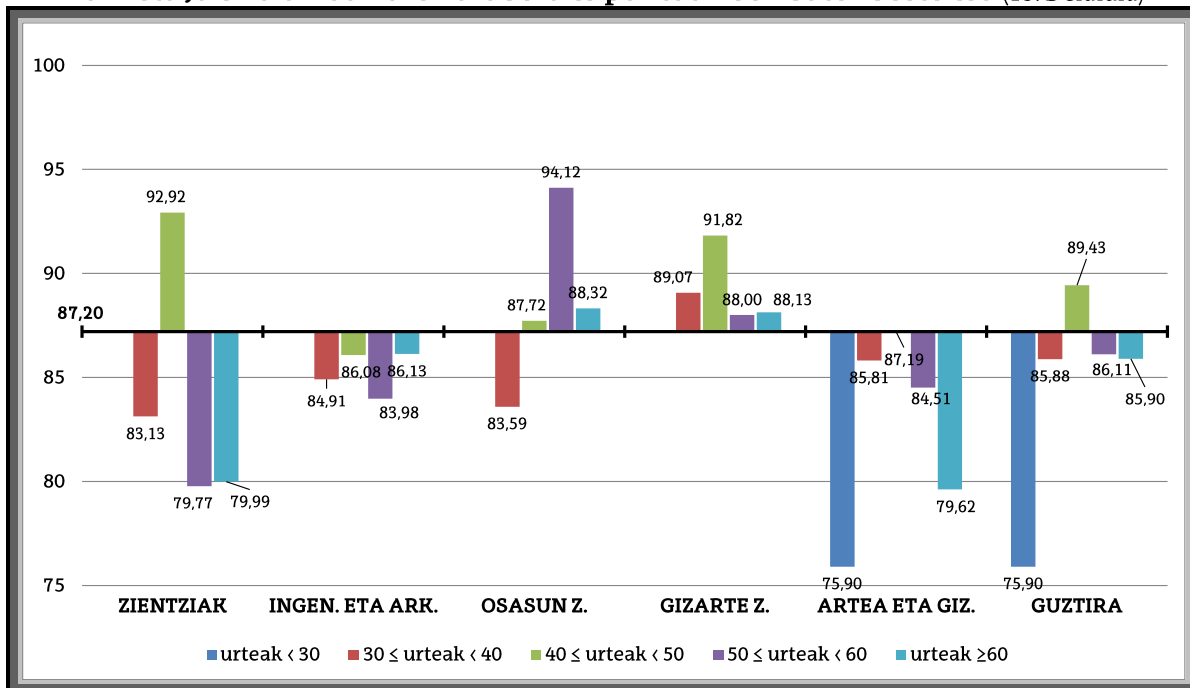


ADINAREN ARABERAKO EMAITZAK

Adin eta Jakintza Adarraren araberako irakasleen kopurua (13. Deialdia)



Adin eta Jakintza Adarraren araberako puntuazioen batez bestekoa (13. Deialdia)



EBALUATUTAKO IRAKASLEEN PORTZENTAJEA IKASTEGIZ IKASTEGI

13 deialdietan metatua (*)

IKASTEGIA	AURREZTU DAITEZKEEN IRAKASLEAK	EBALUATUAK IZAN DIRENEN KOPURUA	% PORTZENTAJEA
	2022/23	2009/10--2021/22	
Farmazia Fakultatea	152	91	59,87
Letren Fakultatea	241	117	48,55
Hezkuntza eta Kirol Fakultatea	133	63	47,37
Vitoria-Gasteizko Ingeniaritza Eskola	94	58	61,70
ARABAKO CAMPUSA	620	329	53,06
Kimika Fakultatea	64	29	45,31
Zuzenbide Fakultatea	115	56	48,70
Informatika Fakultatea	93	51	54,84
Hezkuntza, Filosofia eta Antropologia Fakultatea	199	91	45,73
Psikologia Fakultatea	101	68	67,33
Arkitektura Goi Eskola Teknikoa	66	30	45,45
Gipuzkoako Ingeniaritza Eskola	153	119	77,78
GIPUZKOAKO CAMPUSA	791	444	56,13
Zientzia eta Teknologia Fakultatea	368	216	58,70
Arte Ederren Fakultatea	133	38	28,57
Ekonomia eta Enpresa Fakultatea	351	235	66,95
Gizarte eta komunikazio Zientzien Fakultatea	215	132	61,40
Medikuntza eta Erizaintza Fakultatea	318	126	39,62
Bilboko Ingeniaritza Eskola	476	289	60,71
Bilboko Hezkuntza Fakultatea	141	79	56,03
Lan Harreman eta Gizarte Langintza Fakultatea	68	41	60,29
BIZKAIKO CAMPUSA	2070	1156	55,85
GUZTIRA	3481	1929	55,42

(*)Artusetik jasotako datuak 2023/09/19an. Bakarrik hartzen dira kontuan kategorio hauek: Katedradunak, Titularrak, Kolaboratzaileak, Aldi Baterako Lan Kontratudunak, Osoak, Agregatuak, Albokoak, Laguntzaileak, SHEEko irakasleak eta Nautika Eskolako Irakasle Numerarioak,

EBALUATUTAKO IRAKASLEEN PORTZENTAJEA SAILEZ SAIL**13 deialdietan metatua (*)**

Saila	PARTE-HARTZEAREN %
Adierazpen Grafikoa eta Ingeniaritzako Proiektuak	64,44
Administrazio Zuzenbidea, Konstituzio Zuzenbidea eta Zuzenbidearen Filosofia	38,24
Analisi Ekonomikoa	74,07
Arkitektura	48,39
Artearen eta Musikaren Historia	68,97
Balioen Filosofia eta Gizarte Antropologia	44,83
Bilakaeraren eta Hezkuntzaren Psikologia	53,19
Biokimika eta Biologia Molekularra	43,75
Dermatologia, Oftalmologia eta Otorrinolaringologia	11,11
Didaktika eta Eskola Antolakuntza	56,52
Ekonomia Aplikatua	52,94
Ekonomia eta Kudeaketa	63,64
Elektrizitatea eta Elektronika	66,67
Energia Ingeniaritza	71,67
Enpresa Zuzenbidea eta Zuzenbide Zibila	51,61
Enpresen Antolakuntza	65,31
Erizaintza I	43,24
Erizaintza II	64,71
Erljio mintegia (i.i.g.)	0,00
Eskultura eta Arte eta Teknologia	22,92
Estomatologia I	16,67
Estomatologia II	12,50
Euskal Hizkuntza eta Komunikazioa	51,85
Farmakologia	60,00
Farmazia eta Elikagaien Zientziak	72,00
Filologia eta Historia	29,41
Filosofia	23,08
Finantza Ekonomia I (Empresen Kontabilitatea eta Administrazioa)	60,78
Finantza Ekonomia II (Enpresa Ekonomia eta Merkaturatzea)	81,25
Fisika	42,22
Fisika Aplikatua	45,10
Fisiologia	57,14
Genetika, Antropologia Fisikoa eta Animalien Fisiologia	65,38
Geografia, Historiaurrea eta Arkeologia	60,00
Geologia	53,66
Gizarte Psikologia	68,75
Heziketa Fisikoa eta Kirola	32,69
Hezkuntza Zientziak	52,73

Saila	PARTE-HARTZEAREN %
Historia Garaikidea	25,81
Hizkuntza eta Sistema Informatikoak	59,15
Hizkuntzalaritza eta Euskal Ikasketak	51,61
Hizkuntzaren eta Literaturaren Didaktika	50,67
Ikasketa Klasikoak	29,41
Ikus Entzunezko Komunikazioa eta Publizitatea	67,80
Immunologia, Mikrobiologia eta Parasitologia	71,05
Ingeles eta Aleman Filologia eta Itzulpengintza eta Interpretazio	61,67
Ingeniaritza Elektrikoa	68,75
Ingeniaritza Kimikoa	62,86
Ingeniaritza Kimikoa eta Ingurumenaren Ingeniaritza	62,12
Ingeniaritza Mekanikoa	74,00
Irudigintza	35,48
Itsasketa Zientzia eta Teknikak, Itsasontzi Makinak eta Itsasontziginta	57,14
Kazetaritza	65,91
Kimika Analitikoa	78,26
Kimika Aplikatua	60,00
Kimika Fisikoa	36,84
Kimika Organikoa eta Ez-organikoa	77,14
Kimika Organikoa I	50,00
Kirurgia, Erradiologia eta Medikuntza Fisikoa	5,26
Komunikazioen Ingeniaritza	66,67
Konputagailuen Arkitektura eta Teknologia	65,52
Konputazio Zientzia eta Adimen Artifiziala	29,17
Landareen Biologia eta Ekologia	54,29
Margolaritza	30,00
Matematika	58,18
Matematika Aplikatua	53,42
Matematika, Zientzia Esperimental eta Gizarte Zientzien Didaktika	58,33
Meatze eta Metalurgia Ingeniaritza eta Materialen Zientzia	73,33
Medikuntza	0,00
Medikuntza eta Kirurgia Espezialitateak	0,00
Metodo Kuantitatiboak	73,17
Musika, Plastika eta Gorputz Adierazpenaren Didaktika	53,57
Neurozientziak	42,86
Oinarrizko Psikologia Prozesuak eta Garapena	75,68
Pediatria	0,00
Polimero eta Material Aurreratuak: Fisika, Kimika eta Teknologia	31,03
Politika eta Administrazio Zientzia	66,67
Politika Publikoak eta Historia Ekonomikoa	64,91
Prebentzio Medikuntza eta Osasun Publikoa	42,86
Psikologia Klinikoa eta Osasunaren Psikologia eta Ikerketa Metodologia	60,53

Saila	PARTE-HARTZEAREN %
Sistemen Ingeniaritza eta Automatika	67,86
Soziologia eta Gizarte Langintza	57,65
Teknologia Elektronikoa	70,91
Zelulen Biologia eta Histologia	69,23
Zoologia eta Animalia Zelulen Biologia	53,85
Zuzenbide Publikoa	52,94
Zuzenbide Publikoa eta Zientzia Historiko-Juridikoak eta Pentsamendu Politikoarenak	50,00

(*)Artusetik jasotako datuak 2023/09/19an. Bakarrik hartzen dira kontuan kategoria hauek: Katedradunak, Titularrak, Kolaboratzaileak, Aldi Baterako Lan Kontratudunak, Osoak, Agregatuak, Albokoak, Laguntzaileak, SHEEko Irakasleak eta Nautika Eskolako Irakasle Numerarioak.,

EBALUATUTAKO IRAKASLEEN PORTZENTAJEA TITULAZIOZ TITULAZIO

Informazio hori UPV/EHUren Gardentasun Atarian kontsulta daiteke, honako esteka honen bidez:

[Irakaslana ebaluazioa: DOCENTIAZ eta Ikasleek duten iritziari buruzko inkesta](#)

EMAITZEN BILAKAERA DEIALDIZ DEIALDI

Kategoriaren araberako parte-hartzearen bilakaera

Kategoria	1.	2.	3.	4.	5.	6.	7.	8.	9.	10.	11.	12.	13.
Unibertsitateko Katedraduna	9	8	3	8	13	25	8	10	12	3	26	13	10
Irakasle Osoa	0	0	0	0	0	1	0	0	0	0	1	8	4
Unibertsitate Eskolako Katedraduna	4	0	1	3	1	3	0	0	0	0	0	0	0
Unibertsitateko Titularra	73	58	28	77	83	132	69	75	71	38	129	60	75
Agregatua	14	17	19	37	41	77	72	59	65	47	101	106	83
Unibertsitate Eskolako Titularra	34	22	7	36	28	30	14	16	20	10	13	6	10
Albokoia (Doktore Laguntzailea)	3	2	8	20	28	72	47	49	68	60	62	71	73
Unibertsitateko Kolaboratzailea	12	9	8	7	6	4	2	3	9	2	1	1	1
Unibertsitate Eskolako Kolaboratzailea	10	2	4	19	10	10	8	6	6	5	3	6	3
Unibertsitateko Aldi Baterako Lan Kontr.	11	11	6	27	18	42	39	50	52	48	49	35	46
Uniber. Esk. Aldi Baterako Lan Kontr.	4	5	0	4	4	9	4	6	4	4	2	2	2
Unibertsitateko Laguntzailea	0	0	0	1	2	2	0	5	2	1	0	1	0
SHEEko Irakaslea	1	0	0	0	0	0	1	0	1	0	0	1	1
Nautika Eskola Ofiz. Irak. Numerarioa	0	0	0	2	0	0	0	0	0	0	0	0	0
Guztira	175	134	84	241	234	407	264	279	310	218	387	310	308

Jakintza Adarraren araberako parte-hartzearen bilakaera

Jakintza Adarra	1.	2.	3.	4.	5.	6.	7.	8.	9.	10.	11.	12.	13.
Zientziak	19	18	13	22	32	55	33	34	47	24	66	47	36
Ingeniaritza eta Arkitektura	48	47	28	73	84	119	84	74	95	51	110	96	90
Osasun Zientziak	29	15	7	14	17	47	27	29	29	28	34	34	32
Gizarte eta Zuzenbide Zien.	71	50	33	105	85	154	93	117	112	85	147	105	114
Arteak eta Giza Zientziak	8	4	3	27	16	32	27	25	27	30	30	28	36

Azken Kalifikazioaren araberako parte-hartzearen bilakaera

Kalifikazioa	1.	2.	3.	4.	5.	6.	7.	8.	9.	10.	11.	12.	13.
Kontrakoa	0	0	1	0	0	3	1	0	4	1	2	3	1
Onargarria	43	37	18	39	74	42	32	36	42	42	27	36	25
Oso ona	81	83	50	140	101	166	126	211	227	107	174	139	124
Gain-gainekoa	---	---	---	---	---	---	---	---	---	46	102	83	100
Bikaina	51	14	15	62	59	196	105	32	37	22	82	49	58

Generoaren araberako parte-hartzearen bilakaera

Generoa	1.	2.	3.	4.	5.	6.	7.	8.	9.	10.	11.	12.	13.
Gizonezkoak	85	64	41	107	107	192	114	120	133	93	180	142	136
Emakumezkoak	90	70	43	134	127	215	150	159	177	125	207	168	172

Profil Linguistikoaren araberako parte-hartzearen bilakaera

Profila	1.	2.	3.	4.	5.	6.	7.	8.	9.	10.	11.	12.	13.
Elebiduna	87	57	51	142	145	254	185	214	221	180	280	258	260
Ez elebiduna	88	77	33	99	89	153	79	65	89	38	107	52	48

Antzintasunaren araberako parte-hartzearen bilakaera

Antzintasun	1.	2.	3.	4.	5.	6.	7.	8.	9.	10.	11.	12.	13.
≤5 urte	0	1	1	2	2	14	8	15	15	14	13	15	8
>5 eta ≤10 urte	0	6	9	34	36	86	56	51	64	59	56	44	67
>10 eta ≤20 urte	60	52	38	83	86	132	114	111	123	97	146	141	118
>20 eta ≤30 urte	92	58	27	95	83	142	78	80	76	38	103	82	69
>30 urte	23	17	9	27	27	33	8	22	32	10	69	28	46

Adinaren araberako parte-hartzearen bilakaera

Adina	1.	2.	3.	4.	5.	6.	7.	8.	9.	10.	11.	12.	13.
<30 urte	0	0	0	0	0	0	0	1	2	0	3	0	1
≥30 eta <40 urte	7	10	9	27	50	93	56	70	66	70	68	64	70
≥40 eta <50 urte	59	58	41	90	74	146	126	104	123	79	137	125	111
≥50 y <60 urte	89	63	26	101	89	158	82	96	104	64	151	112	97
≥60 urte	20	3	8	23	21	10	2	8	15	5	28	9	29

Kategoriaren arabera parte-hartzearen metatutako portzentajearen bilakaera

Kategoria	1.	2.	3.	4.	5.	6.	7.	8.	9.	10.	11.	12.	13.
Unibertsitateko Katedraduna	1,90	3,69	4,42	6,35	9,60	13,08	15,53	18,49	24,80	27,08	31,28	34,52	41,18
Irakasle Osoa	0,00	0,00	0,00	0,00	0,00	20,00	20,00	14,29	14,29	27,27	43,75	79,17	89,19
Unibertsitate Eskolako Katedraduna	6,90	7,55	11,11	20,51	24,32	34,38	36,67	44,00	37,50	33,33	33,33	36,36	22,22
Unibertsitateko Titularra	6,20	11,17	13,60	20,29	28,11	36,77	42,14	47,98	52,40	57,79	63,01	65,93	68,37
Agregatua	4,17	8,05	11,16	18,78	26,02	36,31	43,77	52,16	64,99	71,21	74,33	77,06	76,15
Unibertsitate Eskolako Titularra	5,76	10,18	12,26	21,11	28,80	34,48	43,07	50,85	42,13	45,25	44,67	49,08	51,91
Albokoia (Doktore Laguntzailea)	3,03	4,17	6,22	12,79	20,00	38,92	50,74	55,00	49,10	52,60	55,51	51,97	42,40
Unibertsitateko Kolaboratzailea	7,69	12,28	17,79	24,00	31,11	31,45	37,74	40,00	33,71	30,38	31,51	35,29	33,85
Unibertsitate Eskolako Kolaboratzailea	10,64	10,43	14,41	33,98	50,56	59,52	70,00	69,23	56,52	58,73	60,34	66,67	69,77
Unibert. Aldi Baterako Lan Kontr.	1,60	3,72	5,88	12,20	16,33	20,27	23,36	26,21	34,13	34,82	30,12	26,52	20,03
Unibert. Esk. Aldi Baterako Lan Kontr.	2,35	5,96	7,50	11,11	15,18	19,61	21,50	26,32	12,50	16,39	19,67	0,00	0,00
Unibertsitateko Laguntzailea	0,00	0,00	0,00	3,13	9,38	16,67	15,63	37,50	21,43	18,18	28,57	33,33	0,00
SHEEko Irakaslea	2,86	2,86	2,86	3,03	3,13	3,13	6,45	6,45	6,67	6,90	6,90	7,41	12,00
Nautika Eskola Ofiz. Irak. Numerarioa	0,00	0,00	0,00	66,67	66,67	66,67	100	100	50,00	100	100	---	---
Guztira	4,49	8,04	10,39	17,01	23,52	31,00	36,58	41,63	45,38	49,47	51,72	53,50	55,58

Jakintza Adarraren arabera parte-hartzearen portzentajearen bilakaera

Arlo Zientifikoa	1.	2.	3.	4.	5.	6.	7.	8.	9.	10.	11.	12.	13.
Zientziak	10,86	13,43	15,48	9,13	13,68	13,51	12,50	12,19	15,16	11,01	17,05	15,16	11,69
Ingeniaritza eta Arkitektura	27,43	35,07	33,33	30,29	35,90	29,24	31,82	26,52	30,65	23,39	28,42	30,97	29,22
Osasun Zientziak	16,57	11,19	8,33	5,81	7,26	11,55	10,23	10,39	9,35	12,84	8,79	10,97	10,39
Gizarte eta Zuzenbide Zien.	40,57	37,31	39,29	43,57	36,32	37,84	35,23	41,94	36,13	38,99	37,98	33,87	37,01
Arteak eta Giza Zientziak	4,57	2,99	3,57	11,20	6,84	7,86	10,23	8,96	8,71	13,76	7,75	9,03	11,69

Azken Kalifikazioaren arabera parte-hartzearen portzentajearen bilakaera

Kalifikazioa	1.	2.	3.	4.	5.	6.	7.	8.	9.	10.	11.	12.	13.
Kontrakoa	0,00	0,00	1,19	0,00	0,00	0,74	0,38	0,00	1,29	0,46	0,52	0,97	0,32
Onargarria	24,57	27,61	21,43	16,18	31,62	10,32	12,12	12,90	13,55	19,27	6,98	11,61	8,12
Oso ona	46,29	61,94	59,52	58,09	43,16	40,79	47,73	75,63	73,23	49,08	44,96	44,84	40,26
Gain-gainekoa	---	---	---	---	---	---	---	---	---	21,10	26,36	26,77	32,47
Bikaina	29,14	10,45	17,86	25,73	25,21	48,16	39,77	11,47	11,94	10,09	21,19	15,81	18,83

Generoaren araberako parte-hartzearen portzentajearen bilakaera

Generoa	1.	2.	3.	4.	5.	6.	7.	8.	9.	10.	11.	12.	13.
Gizaonezkoak	48,57	47,76	48,81	44,40	45,73	47,17	43,18	43,01	42,90	42,66	46,51	45,81	44,16
Emakumezkoak	51,43	52,24	51,19	55,60	54,27	52,83	56,82	56,99	57,10	57,34	53,49	54,19	55,84

Profil linguistikoaren araberako parte-hartzearen portzentajearen bilakaera

Profila	1.	2.	3.	4.	5.	6.	7.	8.	9.	10.	11.	12.	13.
Elebiduna	49,71	42,54	60,71	58,92	61,97	62,41	70,08	76,70	71,29	82,57	72,35	83,23	84,42
Ez elebiduna	50,29	57,46	39,29	41,08	38,03	37,59	29,92	23,30	28,71	17,43	27,65	16,77	15,58

Antzintasunaren araberako parte-hartzearen portzentajearen bilakaera

Antzintasuna	1.	2.	3.	4.	5.	6.	7.	8.	9.	10.	11.	12.	13.
≤5 urte	0,00	0,75	1,19	0,83	0,85	3,44	3,03	5,38	4,84	6,42	3,36	4,84	2,60
>5 y ≤10 urte	0,00	4,48	10,71	14,11	15,38	21,13	21,21	18,28	20,65	27,06	14,47	14,19	21,75
>10 y ≤20 urte	34,29	38,81	45,24	34,44	36,75	32,43	43,18	39,78	39,68	44,50	37,73	45,48	38,31
>20 y ≤30 urte	52,57	43,28	32,14	39,42	35,47	34,89	29,55	28,67	24,52	17,43	26,61	26,45	22,40
> 30 urte	13,14	12,69	10,71	11,20	11,54	8,11	3,03	7,89	10,32	4,59	17,83	9,03	14,94

Adinaren araberako parte-hartzearen portzentajearen bilakaera

Adina	1.	2.	3.	4.	5.	6.	7.	8.	9.	10.	11.	12.	13.
<30 urte	0,00	0,00	0,00	0,00	0,00	0,00	0,00	0,36	0,65	0,00	0,78	0,00	0,32
≥30 y <40 urte	4,00	7,46	10,71	11,20	21,37	22,85	21,21	25,09	21,29	32,11	17,57	20,65	22,73
≥40 y <50 urte	33,71	43,28	48,81	37,34	31,62	35,87	47,73	37,28	39,68	36,24	35,40	40,32	36,04
≥50 y <60 urte	50,86	47,01	30,95	41,91	38,03	38,82	31,06	34,41	33,55	29,36	39,02	36,13	31,49
≥ 60 urte	11,43	2,24	9,52	9,54	8,97	2,46	0,76	2,87	4,84	2,29	7,24	2,90	9,42