



Docentiaz

DOCENTIAZ
IRAKASLEEN IRAKASKUNTZA
JARDUERAREN EBALUAZIO
PROGRAMA

DOCENTIAZ 12. B.
Programaren
EMAITZA OROKORRAK

2022ko azaroa

AURKIBIDEA

JAKINTZA ADARRAREN ARABERAKO EMAITZAK	5
IRAKASLEEN KATEGORIAREN ARABERAKO EMAITZAK	6
EMAITZAK DIMENTSIOZ DIMENTSIO	8
AZKEN KALIFIKAZIOAREN ARABERAKO EMAITZAK	13
GENEROAREN ARABERAKO EMAITZAK	14
PROFIL LINGUISTIKOAREN ARABERAKO EMAITZAK	15
ANTZINATASUNAREN ARABERAKO EMAITZAK	16
ADINAREN ARABERAKO EMAITZAK	17
EBALUATUTAKO IRAKASLEEN PORTZENTAJEA IKASTEGIZ IKASTEGI	18
EBALUATUTAKO IRAKASLEEN PORTZENTAJEA SAILEZ SAIL	19
EBALUATUTAKO IRAKASLEEN PORTZENTAJEA TITULAZIOZ TITULAZIO	22
EMAITZEN BILAKAERA DEIALDIZ DEIALDI	23

OHARRA: Txosten honetan agertzen diren emaitzak I Motako irakasleei (langileen finkatzea), II motari (Aldi baterakoak), III Motari (Ordezkapenak) dagozkien, baldin eta kategoria horietan badaude: Unibertsitateko Katedraduna, Unibertsitate-Eskolako Katedraduna, Unibertsitateko Irakasle Titularra, Unibertsitate-Eskolako Irakasle Titularra, Nautika Eskola Ofizialeko Irakasle Numerarioa, SHEEko Irakaslea, Unibertsitateko Kolaboratzailea, Unibertsitate-Eskolako Kolaboratzailea, Irakasle Osoa, Agregatua, Unibertsitateko Aldi Baterako Lan Kontratuduna, Unibertsitate-Eskolako Aldi Baterako Lan Kontratuduna, Alboko Irakaslea, Irakasle Laguntzailea.”

JAKINTZA ADARRAREN ARABERAKO EMAITZAK

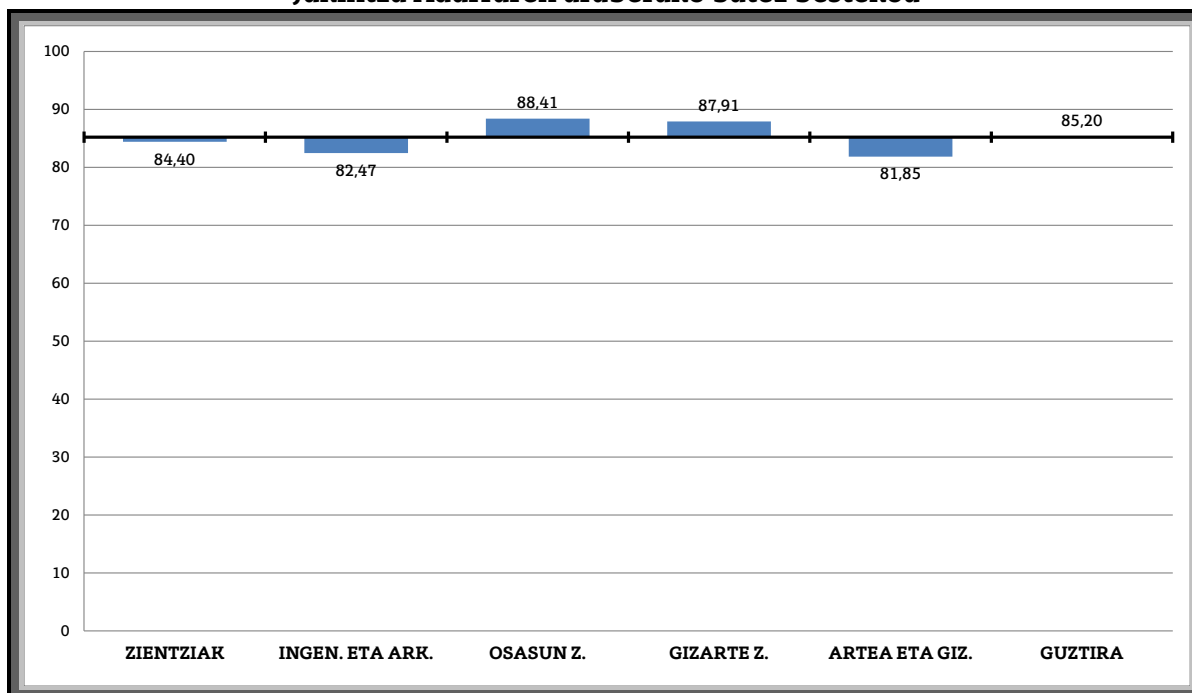
Jakintza Adarraren araberako eskarien banaketa (12. Deialdia)

Jakintza Adarra	Irakasleen kopurua	% Portzentajea
Zientziak	47	15,16
Ingeniaritza eta Arkitektura	96	30,97
Osasun Zientziak	34	10,97
Gizarte eta Zuzenbide Zientziak	105	33,87
Arteak eta Giza Zientziak	28	9,03
Guztira	310	100

Jakintza Adarraren araberako batez besteko puntuazioa (12. Deialdia)

Arlo Zientifikoa	K	Batez bestekoa	Desbideratze tipikoa
Zientziak	47	84,40	11,67
Ingeniaritza eta Arkitektura	96	82,47	13,23
Osasun Zientziak	34	88,41	12,19
Gizarte eta Zuzenbide Zientziak	105	87,91	12,09
Arteak eta Giza Zientziak	28	81,85	12,96
Guztira	310	85,20	12,76

Jakintza Adarraren araberako batez bestekoa



IRAKASLEEN KATEGORIAREN ARABERAKO EMAITZAK

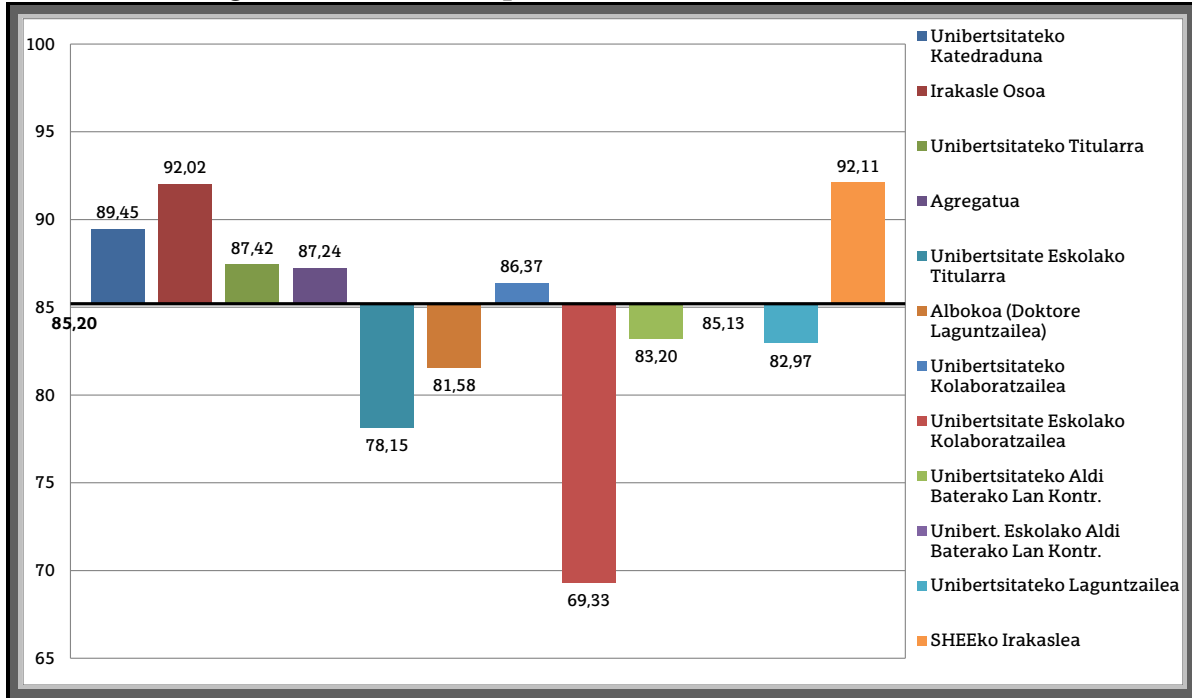
Kategoria eta Profilararen arabera banaketa (12. Deialdia)

Kategoria	Ez Elebiduna K (%)	Elebiduna K (%)	Guztira K (%)
Unibertsitateko Katedraduna	6 (%1,94)	7 (%2,26)	13 (%4,19)
Irakasle Osoa	3 (%0,97)	5 (%1,61)	8 (%2,58)
Unibertsitateko Titularra	20 (%6,45)	40 (%12,90)	60 (%19,35)
Agregatua	15 (%4,84)	91 (%29,35)	106 (%34,19)
Unibertsitate Eskolako Titularra	1 (%0,32)	5 (%1,61)	6 (%1,94)
Alboko (Doktore Laguntzailea)	1 (%0,32)	70 (%22,58)	71 (%22,90)
Unibertsitateko Kolaboratzailea	0 (%0,00)	1 (%0,32)	1 (%0,32)
Unibertsitate Eskolako Kolaboratzailea	2 (%0,65)	4 (%1,29)	6 (%1,94)
Unibertsitateko Aldi Baterako Lan Kontratuduna	3 (%0,97)	32 (%10,32)	35 (%11,29)
Unibertsitate Eskolako Aldi Baterako Lan Kontr.	1 (%0,32)	1 (%0,32)	2 (%0,65)
Unibertsitateko Laguntzailea	0 (%0,00)	1 (%0,32)	1 (%0,32)
SHEEko Irakaslea	0 (%0,00)	1 (%0,32)	1 (%0,32)
Guztira	52 (%16,77)	258 (%83,23)	310 (%100)
Beste kategoria batzuk-			
<i>Doktore Ikertzailea</i>	3	0	3
<i>Unibertsitateko Elkartua</i>	1	1	2
<i>Ikertzailea (Ez doktorea)</i>	0	1	1

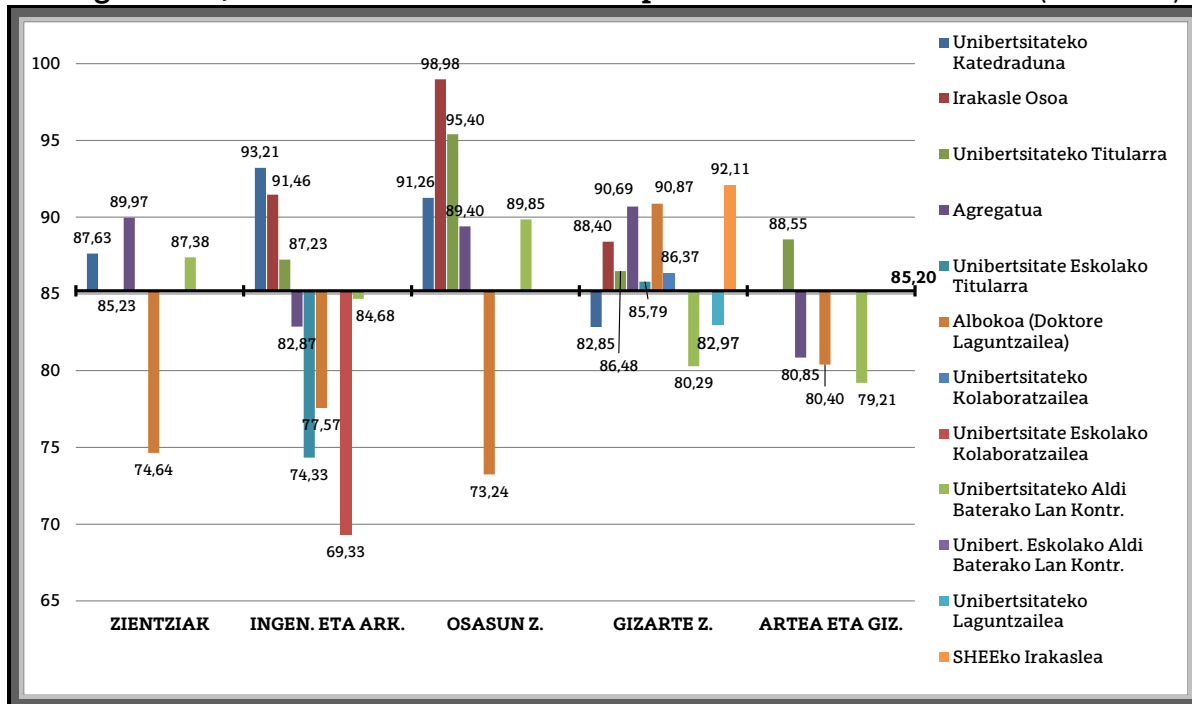
Kategoria eta Jakintza Adarraren arabera banaketa (12. Deialdia)

Kategoria	ZIENTZ.	ING. ETA ARK.	OSASUN Z.	GIZARTE Z.	ARTEAK ETA GIZ.	GUZTIRA
Unibertsitateko Katedraduna	4	4	3	2	0	13
Irakasle Osoa	0	6	1	1	0	8
Unibertsitateko Titularra	9	17	5	24	5	60
Agregatua	17	30	16	33	10	106
Unibertsitate Eskolako Titularra	0	4	0	2	0	6
Alboko (Doktore Laguntzailea)	13	20	5	24	9	71
Unibertsitateko Kolaboratzailea	0	0	0	1	0	1
Unibertsitate Eskolako Kolaboratzailea	0	6	0	0	0	6
Unibertsitateko Aldi Baterako Lan Kontratuduna	4	9	4	14	4	35
Unibertsitate Eskolako Aldi Baterako Lan Kontr.	0	0	0	2	0	2
Unibertsitateko Laguntzailea	0	0	0	1	0	1
SHEEko Irakaslea	0	0	0	1	0	1
Guztira	47	96	34	105	28	310
Beste kategoria batzuk-						
<i>Doktore Ikertzailea</i>	1	0	1	1	0	3
<i>Unibertsitateko Elkartua</i>	0	0	2	0	0	2
<i>Ikertzailea (Ez doktorea)</i>	0	0	0	1	0	1

Kategoriaren araberako puntuazioen batez bestekoa (12. Deialdia)



Kategoria eta Jakintza Adarraren araberako puntuazioen batez bestekoa (12. Deialdia)



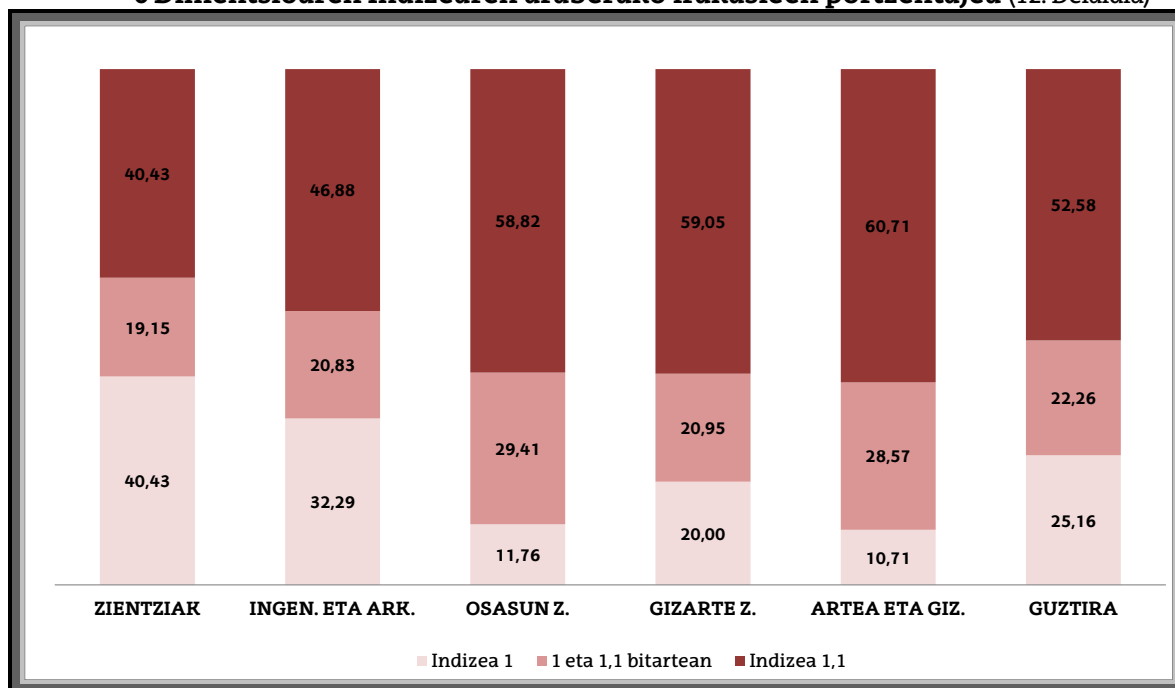
EMAITZAK DIMENTSIOSIOZ DIMENTSIOSIO

0. DIMENTSIOA: Irakats Betebeharraren zailtasuna

0. Dimentsioaren emaitzak Jakintza Adarraren arabera (12. Deialdia)

Jakintza Adarra	Indizea 1	1 eta 1,1 bitartean	Indizea 1,1
Zientziak	19	9	19
Ingeniaritza eta Arkitektura	31	20	45
Osasun Zientziak	4	10	20
Gizarte eta Zuzenbide Zientziak	21	22	62
Arteak eta Giza Zientziak	3	8	17
Guztira	78	69	163

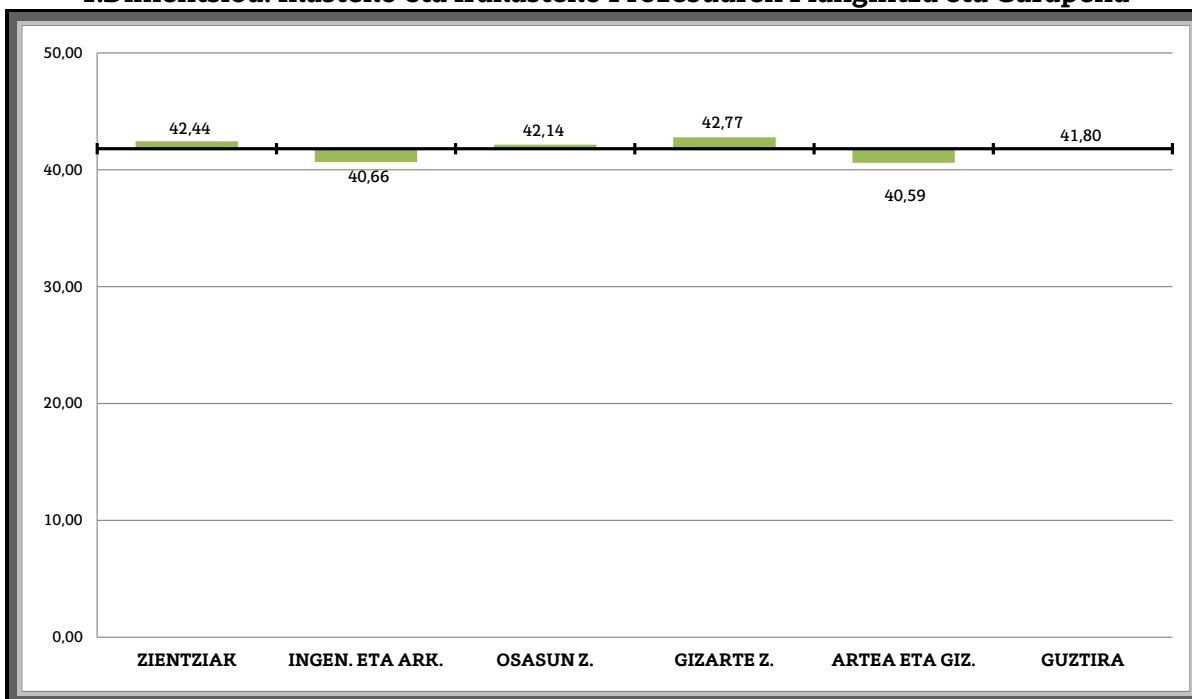
0 Dimentsioaren Indizearen araberako irakasleen portzentajea (12. Deialdia)



1. DIMENTSIONA: Ikasteko eta Irakasteko Prozesuaren Plangintza eta Garapena
(12. Deialdia – gehieneko puntuazioa 50)

Jakintza Adarra	K	Batez bestekoa	Desbideratze tipikoa
Zientziak	47	42,44	4,28
Ingeniaritza eta Arkitektura	96	40,66	5,61
Osasun Zientziak	34	42,14	4,12
Gizarte eta Zuzenbide Zientziak	105	42,77	5,31
Arteak eta Giza Zientziak	28	40,59	6,37
Zientziak	310	41,80	5,34

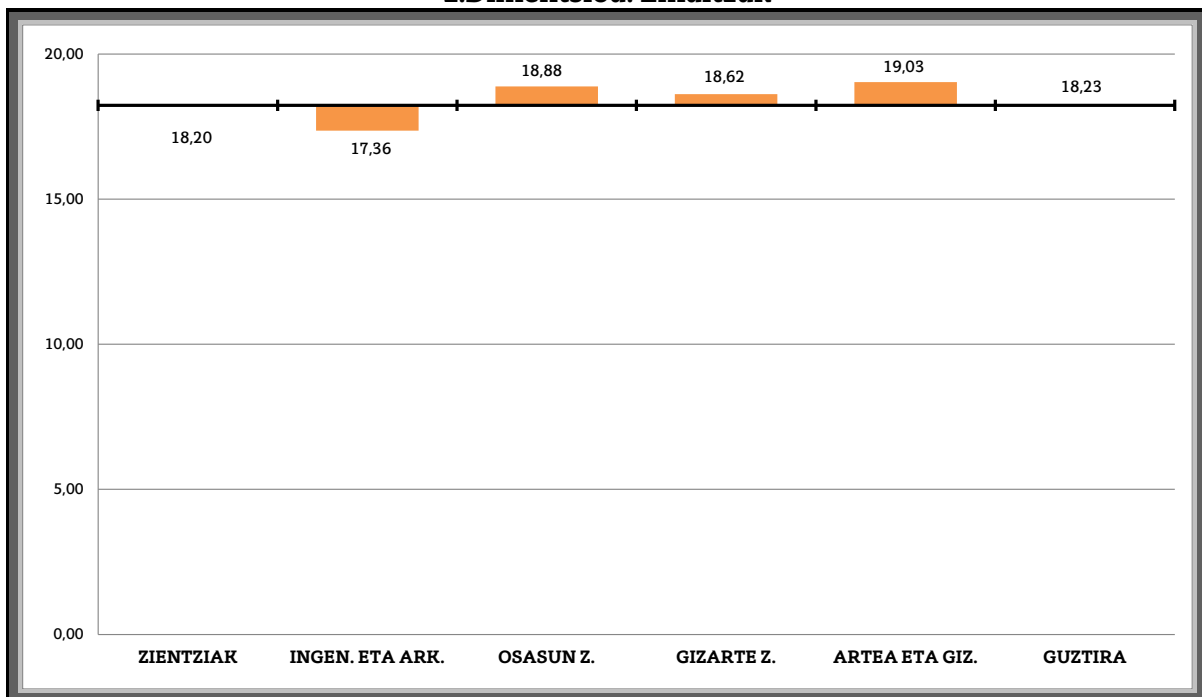
1.Dimentsioa: Ikasteko eta Irakasteko Prozesuaren Plangintza eta Garapena



2. DIMENTSIOA: Emaitzak
(12. Deialdia – gehieneko puntuazioa 20)

Jakintza Adarra	R	Batez bestekoa	Desbideratze tipikoa
Zientziak	47	18,20	1,75
Ingeniaritza eta Arkitektura	96	17,36	2,95
Osasun Zientziak	34	18,88	1,63
Gizarte eta Zuzenbide Zientziak	105	18,62	1,88
Arteak eta Giza Zientziak	28	19,03	1,36
Guztira	310	18,23	2,28

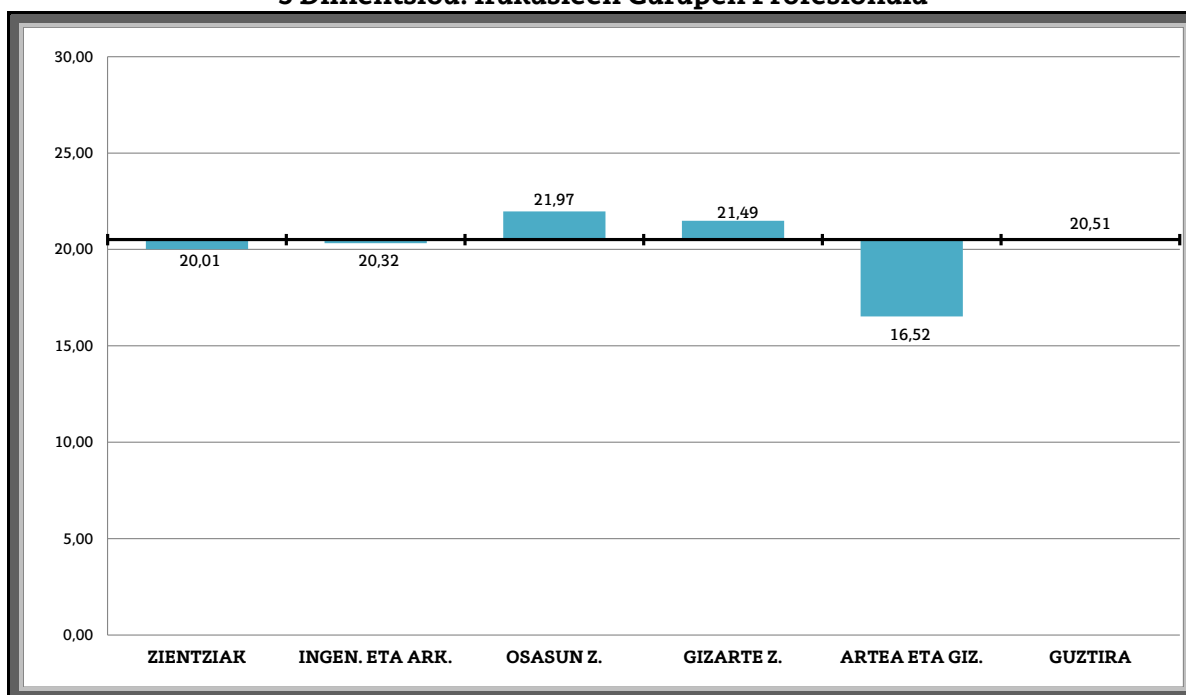
2.Dimentsioa: Emaitzak



3 DIMENTSIOA: Irakasleen Garapen Profesionala
(12. Deialdia – gehieneko puntuazioa 30)

Jakintza Adarra	K	Batez bestekoa	Desbideratze tipikoa
Zientziak	47	20,01	8,52
Ingeniaritza eta Arkitektura	96	20,32	7,82
Osasun Zientziak	34	21,97	8,84
Gizarte eta Zuzenbide Zientziak	105	21,49	8,23
Arteak eta Giza Zientziak	28	16,52	9,04
Guztira	310	20,51	8,42

3 Dimentsioa: Irakasleen Garapen Profesionala



Estatistiko Deskriptiboak dimentsioz dimentsio (12. Deialdia)

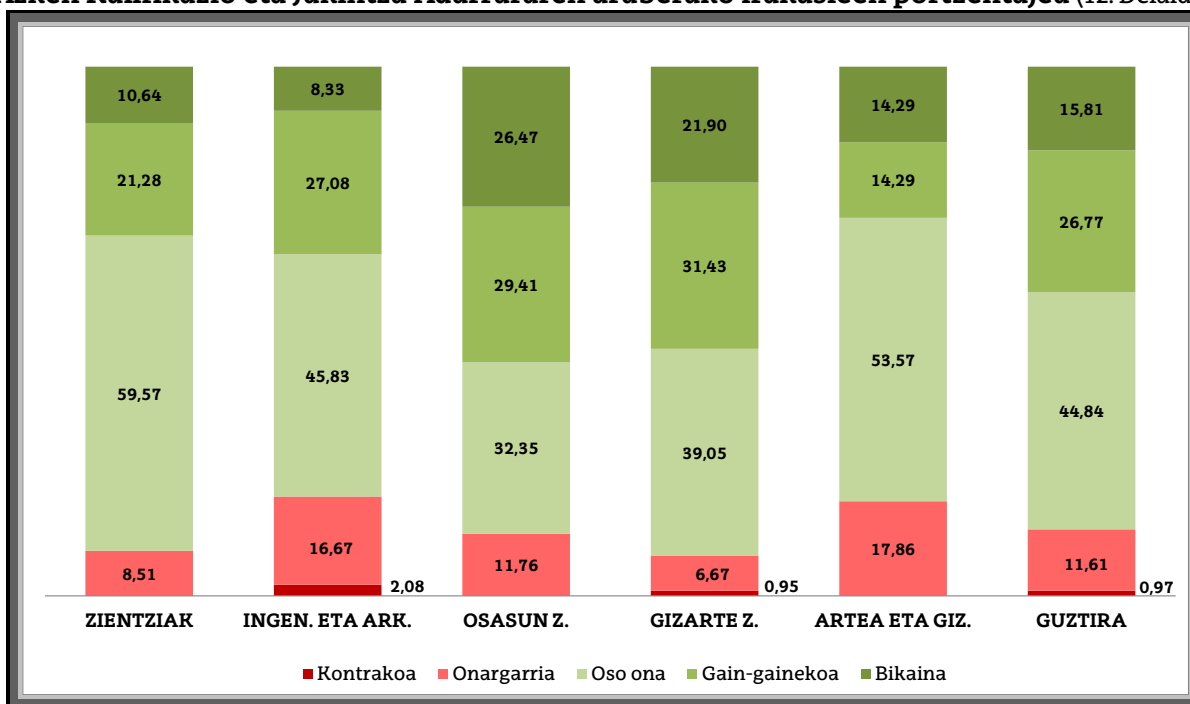
Dimentsioak		R	Minimoa	Maximoa	Pisua DOCENTIAZ	Batez bestekoa	Desb. tip.
1. P. Irakasteko eta ikasteko prozesuaren	1.1.: Irakasgaien irakaskuntza plangintza	310	9,93	24,50	25	21,29	2,35
	1.2.: Irakasteko eta ikasteko prozesuaren garapena	310	5,10	24,70	25	20,51	3,28
2. Emaitzak	2.1.: Arrakasta tasak	310	0,28	10	10	9,49	1,38
	2.2.: Ikasleen iritziari buruzko inkesta	310	0,00	10	10	8,74	1,66
3. irakasleen garapenIprofesionala	3.1.: Lidergoa irakaskuntzan	310	0,00	6	6	3,52	2,65
	3.2.: Zuzendutako edo gainbegiratutako lanak	310	0,00	10	10	6,72	3,56
	3.3.: Prestakuntza	310	0,00	12	12	3,53	2,63
	3.4.: Goi mailako hezkuntzako irakaskuntza berrikuntza	310	0,00	12	12	4,68	4,20
	3.5.: Hedakuntza	310	0,00	6	6	3,03	2,24

AZKEN KALIFIKAZIOAREN ARABERAKO EMAITZAK

Azken Kalifikazioaren arabera banaketa (12. Deialdia)

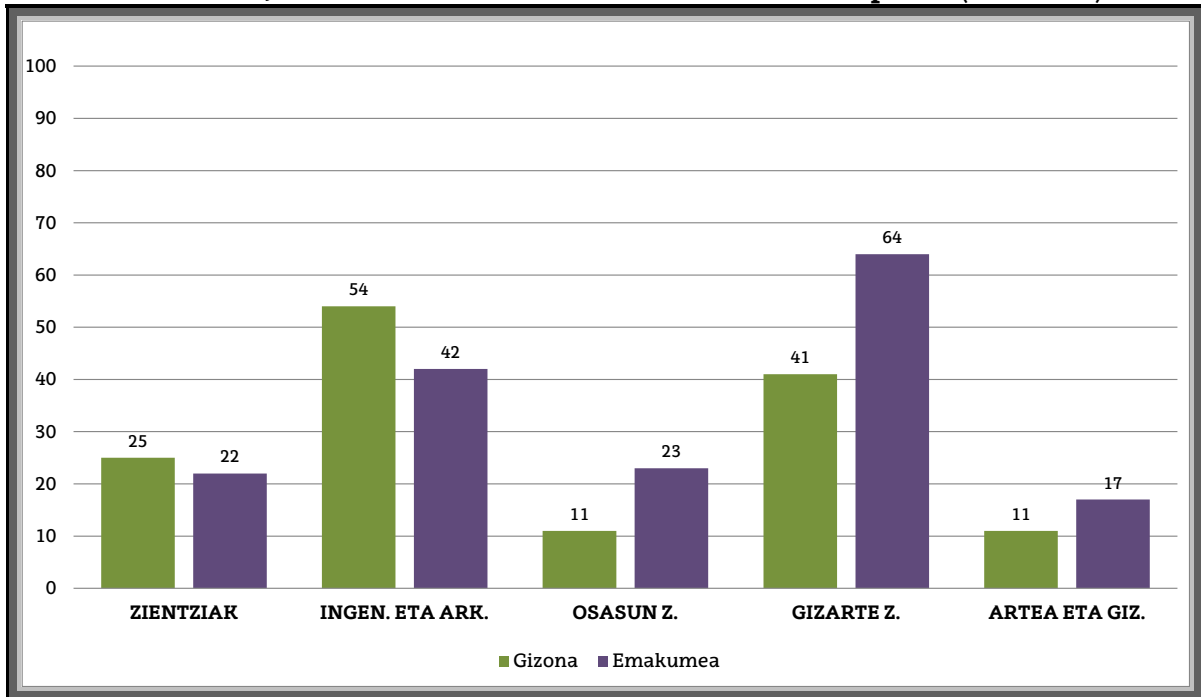
Azken Kalifikazioa	Frekuentzia	% Portzentajea
Kontrakoa	3	0,97
Onargarria	36	11,61
Oso ona	139	44,84
Gain-gainekoa	83	26,77
Bikaina	49	15,81
	310	100

Azken Kalifikazio eta Jakintza Adarraren arabera irakasleen portzentajea (12. Deialdia)

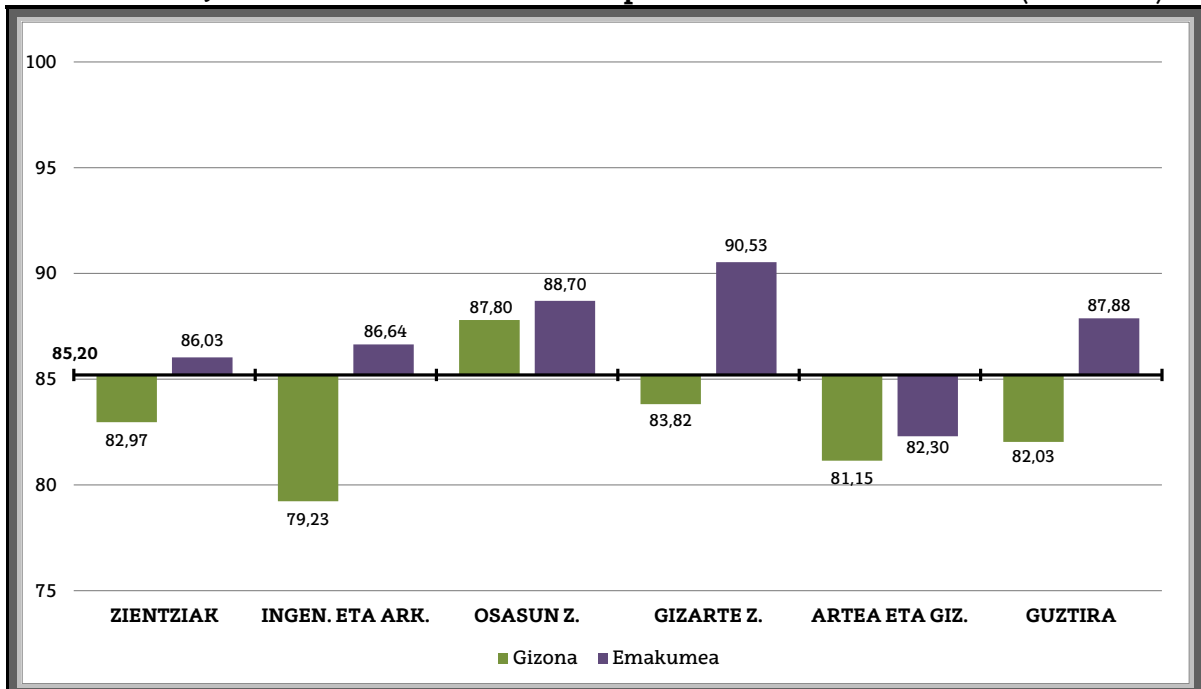


GENEROAREN ARABERAKO EMAITZAK

Genero eta Jakintza Adarraren araberako irakasleen kopurua (12. Deialdia)

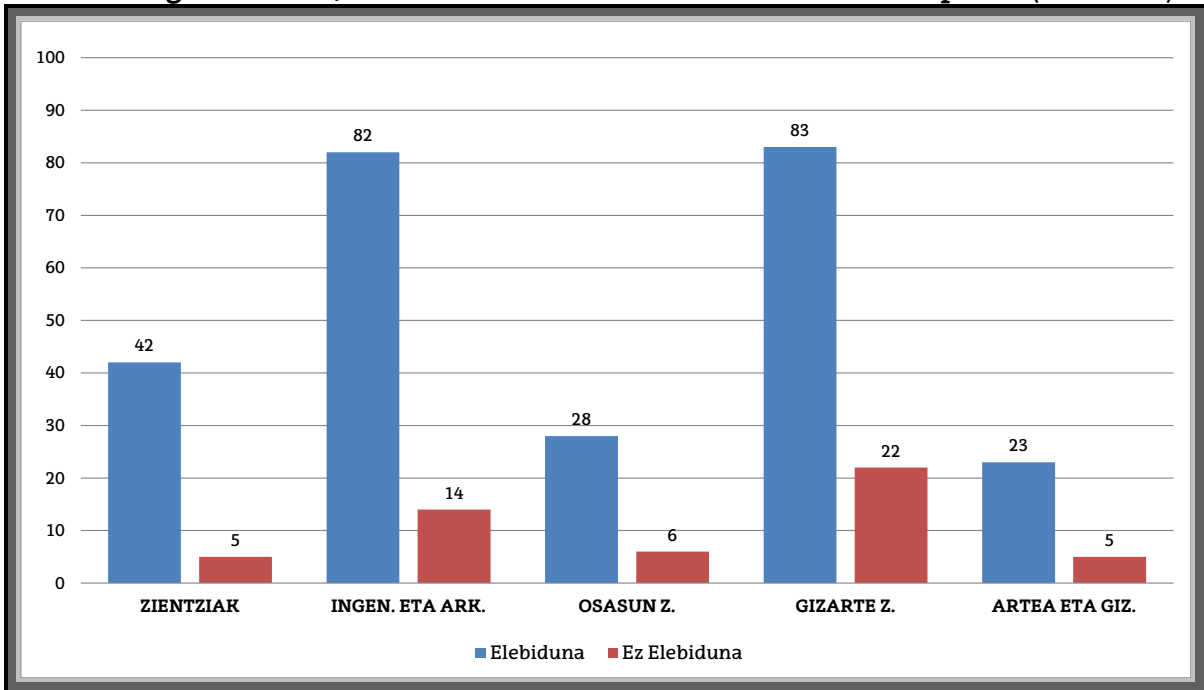


Genero eta Jakintza Adarraren araberako puntuazioen batez bestekoa (12. Deialdia)

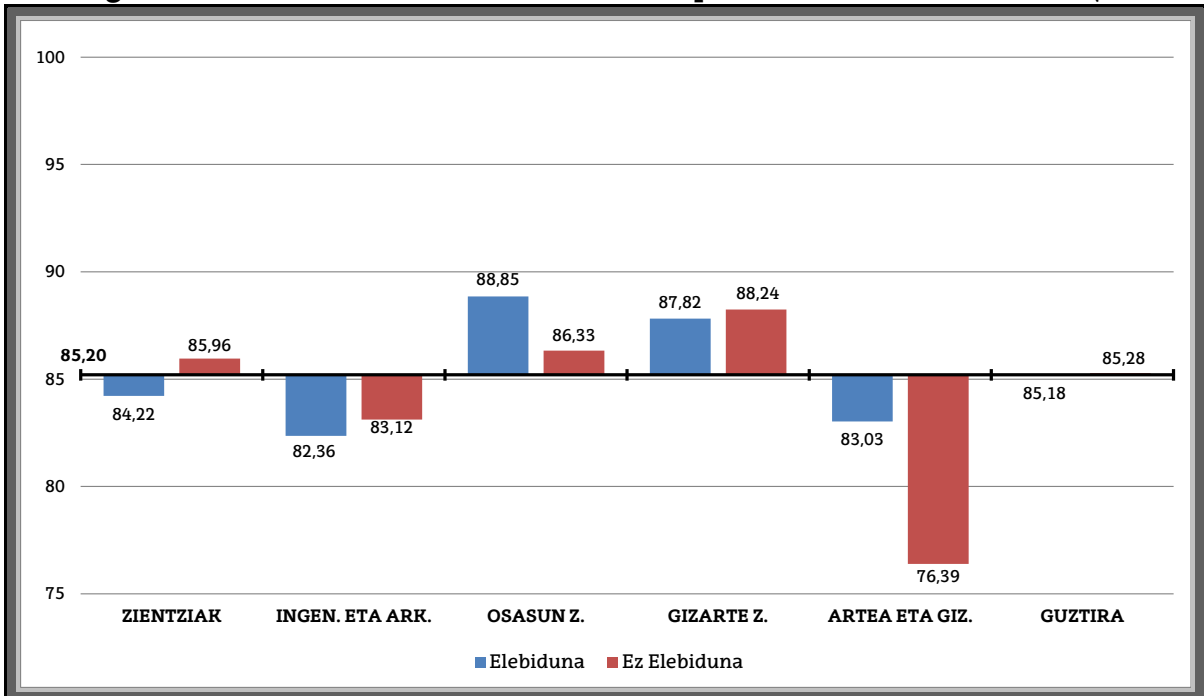


PROFIL LINGUISTIKOAREN ARABERAKO EMAITZAK

Profil Linguistiko eta Jakintza Adarraren araberako irakasleen kopurua (12. Deialdia)

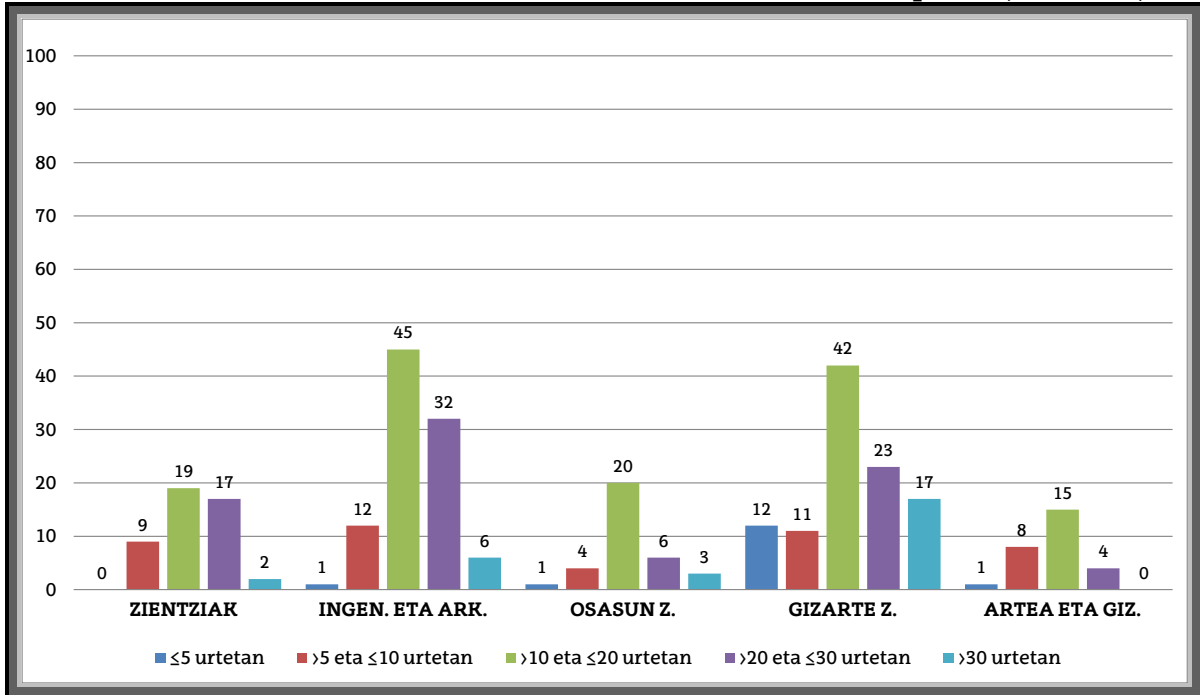


Profil Linguistiko eta Jakintza Adarraren araberako puntuazioen batez bestekoa (12. Deialdia)

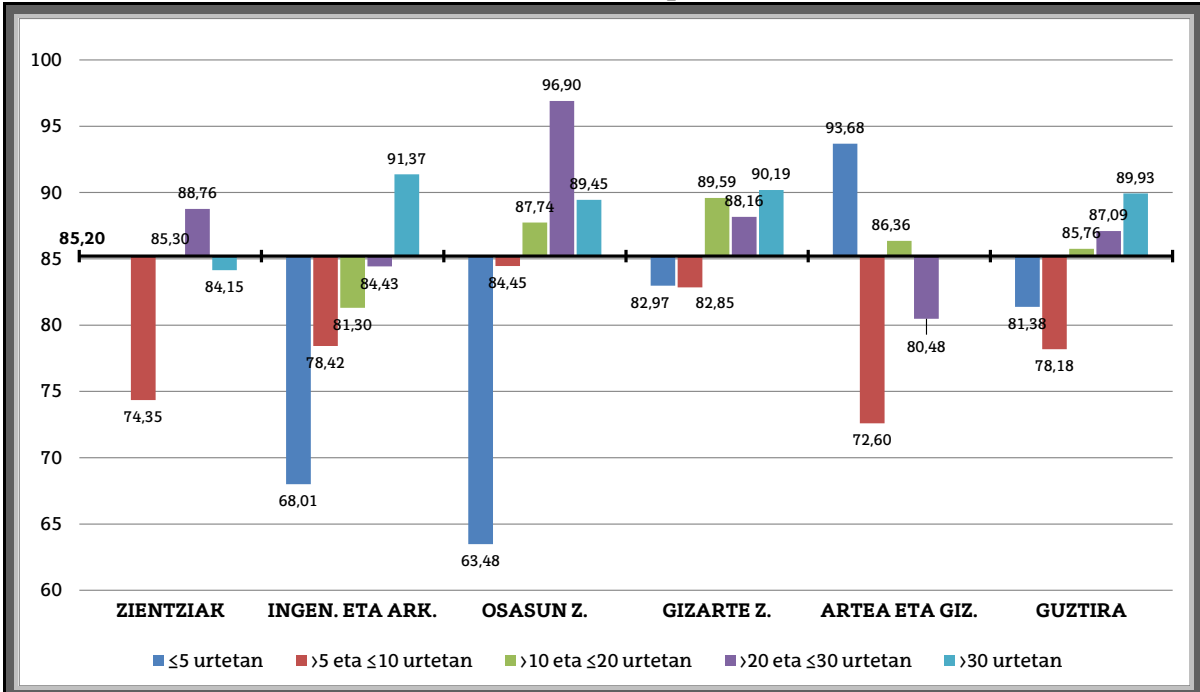


ANTZINATASUNAREN ARABERAKO EMAITZAK

Antzintasun eta Jakintza Adarraren araberako irakasleen kopurua (12. Deialdia)

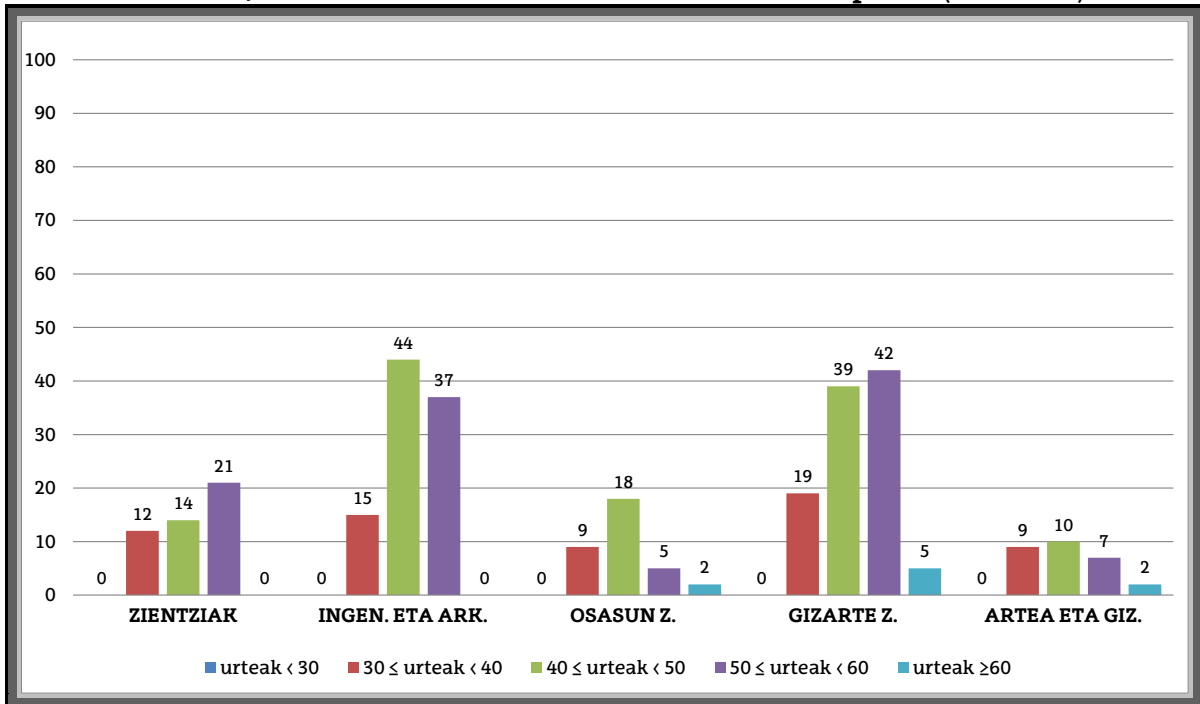


Antzintasun eta Jakintza Adarraren araberako puntuazioen batez bestekoa (12. Deialdia)

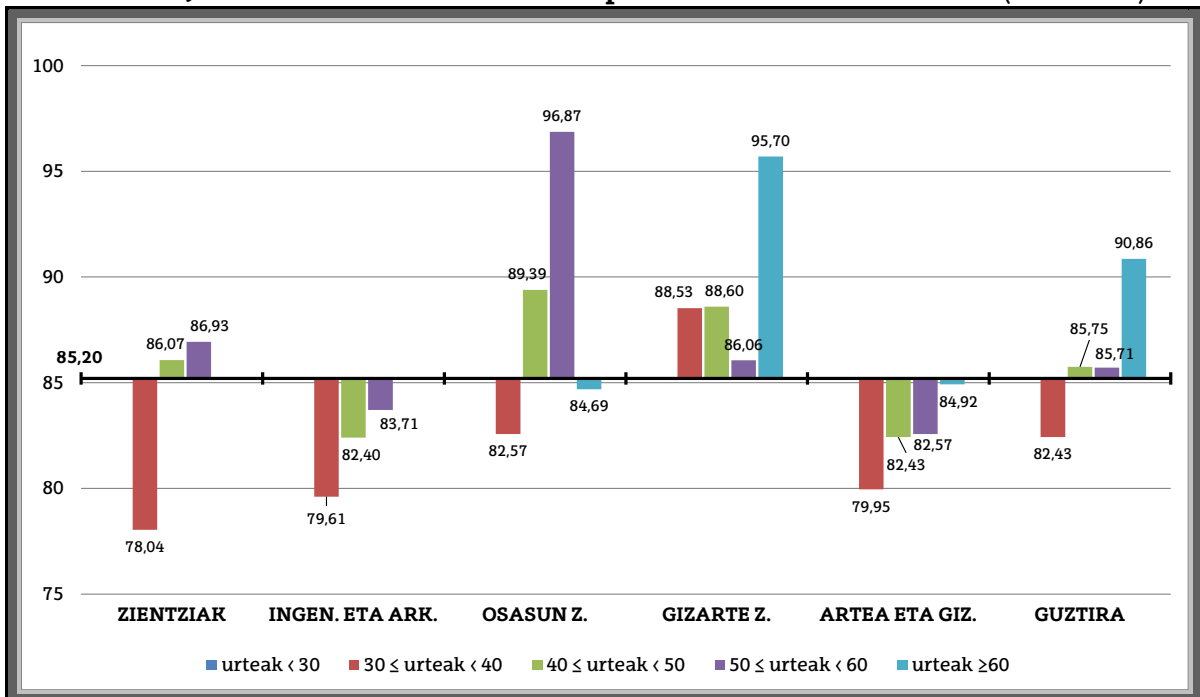


ADINAREN ARABERAKO EMAITZAK

Adin eta Jakintza Adarraren araberako irakasleen kopurua (12. Deialdia)



Adin eta Jakintza Adarraren araberako puntuazioen batez bestekoa (12. Deialdia)



EBALUATUTAKO IRAKASLEEN PORTZENTAJEA IKASTEGIZ IKASTEGI

12 deialdietan metatua (*)

IKASTEGIA	AURREZTU DAITEZKEEN IRAKASLEAK	EBALUATUAK IZAN DIRENEN KOPURUA	% PORTZENTAJEA
	2021/22	2009/10---2020/21	
Farmazia Fakultatea	148	91	61,49
Letren Fakultatea	235	107	45,53
Hezkuntza eta Kirol Fakultatea	134	58	43,28
Vitoria-Gasteizko Ingeniaritza Eskola	98	61	62,24
ARABAKO CAMPUSA	615	317	51,54
Kimika Fakultatea	66	30	45,45
Zuzenbide Fakultatea	117	55	47,00
Informatika Fakultatea	95	52	54,74
Hezkuntza, Filosofia eta Antropologia Fakultatea	190	89	46,84
Psikologia Fakultatea	101	62	61,39
Arkitektura Goi Eskola Teknikoa	66	24	36,36
Gipuzkoako Ingeniaritza Eskola	154	115	74,68
GIPUZKOAKO CAMPUSA	789	427	54,12
Zientzia eta Teknologia Fakultatea	372	207	55,65
Arte Ederren Fakultatea	135	35	25,93
Ekonomia eta Enpresa Fakultatea	363	245	67,49
Gizarte eta komunikazio Zientzien Fakultatea	217	131	60,37
Medikuntza eta Erizaintza Fakultatea	307	118	38,44
Bilboko Ingeniaritza Eskola	490	289	58,98
Bilboko Hezkuntza Fakultatea	138	66	47,83
Lan Harreman eta Gizarte Langintza Fakultatea	68	39	57,35
BIZKAIKO CAMPUSA	2090	1130	54,07
GUZTIRA	3494	1874	53,63

(*)Artusetik jasotako datuak 2022/10/18an. Bakarrik hartzen dira kontuan kategoria hauek: Katedradunak, Titularrak, Kolaboratzaileak, Aldi Baterako Lan Kontratudunak, Osoak, Agregatuak, Albokoak, Laguntzaileak, SHEEko Irakasleak eta Nautika Eskolako Irakasle Numerarioak.

EBALUATUTAKO IRAKASLEEN PORTZENTAJEA SAILEZ SAIL**12 deialdietan metatua (*)**

Saila	PARTE-HARTZEAREN %
Adierazpen Grafikoa eta Ingeniaritzako Proiektuak	62,50
Administrazio Zuzenbidea, Konstituzio Zuzenbidea eta Zuzenbidearen Filosofia	35,29
Analisi Ekonomikoa	78,13
Arkitektura	38,71
Artearen eta Musikaren Historia	70,37
Balioen Filosofia eta Gizarte Antropologia	44,83
Bilakaeraren eta Hezkuntzaren Psikologia	42,22
Biokimika eta Biologia Molekularra	43,33
Dermatologia, Oftalmologia eta Otorrinolaringologia	10,53
Didaktika eta Eskola Antolakuntza	50,75
Ekonomia Aplikatua I	55,10
Ekonomia eta Kudeaketa	58,33
Elektrizitatea eta Elektronika	64,52
Energia Ingeniaritza	67,21
Enpresa Zuzenbidea eta Zuzenbide Zibila	50,75
Enpresen Antolakuntza	66,00
Erizaintza I	39,02
Erizaintza II	61,29
Erljio mintegia (i.i.g.)	0,00
Eskultura eta Arte eta Teknologia	21,57
Estomatologia I	14,29
Estomatologia II	12,50
Euskal Hizkuntza eta Komunikazioa	48,00
Farmakologia	65,22
Farmazia eta Elikagaien Zientziak	80,43
Filologia eta Historia	25,49
Filosofia	22,22
Finantza Ekonomia I (Empresen Kontabilitatea eta Administrazioa)	59,62
Finantza Ekonomia II (Empresa Ekonomia eta Merkaturatzea)	83,54
Fisika	42,22
Fisika Aplikatua	47,06
Fisiologia	52,94
Genetika, Antropologia Fisikoa eta Animalien Fisiologia	55,56
Geografia, Historiaurrea eta Arkeologia	47,06
Geologia	50,00
Gizarte Psikologia	64,52
Heziketa Fisikoa eta Kirola	28,00
Hezkuntza Zientziak	52,63

Saila	PARTE-HARTZEAREN %
Historia Garaikidea	22,58
Hizkuntza eta Sistema Informatikoak	58,11
Hizkuntzalaritza eta Euskal Ikasketak	46,67
Hizkuntzaren eta Literaturaren Didaktika	49,32
Ikasketa Klasikoak	34,48
Ikus Entzunezko Komunikazioa eta Publizitatea	70,18
Immunologia, Mikrobiologia eta Parasitologia	65,00
Ingeles eta Aleman Filologia eta Itzulpengintza eta Interpretazio	55,74
Ingeniaritza Elektrikoa	65,31
Ingeniaritza Kimikoa	58,82
Ingeniaritza Kimikoa eta Ingurumenaren Ingeniaritza	62,12
Ingeniaritza Mekanikoa	70,00
Irudigintza	30,30
Itsasketa Zientzia eta Teknikak, Itsasontzi Makinak eta Itsasontziginta	61,90
Kazetaritza	63,83
Kimika Analitikoa	73,91
Kimika Aplikatua	57,69
Kimika Fisikoa	36,84
Kimika Organikoa eta Ez-organikoa	66,67
Kimika Organikoa I	57,89
Kirurgia, Erradiologia eta Medikuntza Fisikoa	13,33
Komunikazioen Ingeniaritza	69,77
Konputagailuen Arkitektura eta Teknologia	63,33
Konputazio Zientzia eta Adimen Artifiziala	30,43
Landareen Biologia eta Ekologia	51,43
Margolaritza	28,21
Matematika	54,39
Matematika Aplikatua	51,32
Matematika, Zientzia Esperimental eta Gizarte Zientzien Didaktika	60,71
Meatze eta Metalurgia Ingeniaritza eta Materialen Zientzia	68,75
Medikuntza	0,00
Medikuntza eta Kirurgia Espezialitateak	0,00
Metodo Kuantitatiboak	73,33
Musika, Plastiketa eta Gorputz Adierazpenaren Didaktika	47,27
Neurozientziak	42,86
Oinarrizko Psikologia Prozesuak eta Garapena	71,05
Pediatria	0,00
Polimero eta Material Aurreratuak: Fisika, Kimika eta Teknologia	34,48
Politika eta Administrazio Zientzia	66,67
Politika Publikoak eta Historia Ekonomikoa	64,41
Prebentzio Medikuntza eta Osasun Publikoa	28,57
Psikologia Klinikoa eta Osasunaren Psikologia eta Ikerketa Metodologia	50,00

Saila	PARTE-HARTZEAREN %
Sistemen Ingeniaritza eta Automatika	66,07
Soziologia eta Gizarte Langintza	58,33
Teknologia Elektronikoa	65,52
Zelulen Biologia eta Histologia	62,96
Zoologia eta Animalia Zelulen Biologia	52,00
Zuzenbide Publikoa	51,52
Zuzenbide Publikoa eta Zientzia Historiko-Juridikoak eta Pentsamendu Politikoarenak	48,98

(*)Artusetik jasotako datuak 2022/10/18an. Bakarrik hartzen dira kontuan kategoria hauek: Katedradunak, Titularrak, Kolaboratzaileak, Aldi Baterako Lan Kontratudunak, Osoak, Agregatuak, Albokoak, Laguntzaileak, SHEEko Irakasleak eta Nautika Eskolako Irakasle Numerarioak,

EBALUATUTAKO IRAKASLEEN PORTZENTAJEA TITULAZIOZ TITULAZIO

Informazio hori UPV/EHUren Gardentasun Atarian kontsulta daiteke, honako esteka honen bidez:

[Irakaslana ebaluazioa: DOCENTIAZ eta Ikasleek duten iritziari buruzko inkesta](#)

EMAITZEN BILAKAERA DEIALDIZ DEIALDI

Kategoriaren arabera parte-hartzearen bilakaera

Kategoria	1.	2.	3.	4.	5.	6.	7.	8.	9.	10.	11.	12.
Unibertsitateko Katedraduna	9	8	3	8	13	25	8	10	12	3	26	13
Irakasle Osoa	0	0	0	0	0	1	0	0	0	0	1	8
Unibertsitate Eskolako Katedraduna	4	0	1	3	1	3	0	0	0	0	0	0
Unibertsitateko Titularra	73	58	28	77	83	132	69	75	71	38	129	60
Agregatua	14	17	19	37	41	77	72	59	65	47	101	106
Unibertsitate Eskolako Titularra	34	22	7	36	28	30	14	16	20	10	13	6
Albokoia (Doktore Laguntzailea)	3	2	8	20	28	72	47	49	68	60	62	71
Unibertsitateko Kolaboratzailea	12	9	8	7	6	4	2	3	9	2	1	1
Unibertsitate Eskolako Kolaboratzailea	10	2	4	19	10	10	8	6	6	5	3	6
Unibertsitateko Aldi Baterako Lan Kontr.	11	11	6	27	18	42	39	50	52	48	49	35
Uniber. Esk. Aldi Baterako Lan Kontr.	4	5	0	4	4	9	4	6	4	4	2	2
Unibertsitateko Laguntzailea	0	0	0	1	2	2	0	5	2	1	0	1
SHEEko Irakaslea	1	0	0	0	0	0	1	0	1	0	0	1
Nautika Eskola Ofiz. Irak. Numerarioa	0	0	0	2	0	0	0	0	0	0	0	0
Guztira	175	134	84	241	234	407	264	279	310	218	387	310

Jakintza Adarraren arabera parte-hartzearen bilakaera

Jakintza Adarra	1.	2.	3.	4.	5.	6.	7.	8.	9.	10.	11.	12.
Zientziak	19	18	13	22	32	55	33	34	47	24	66	47
Ingeniaritza eta Arkitektura	48	47	28	73	84	119	84	74	95	51	110	96
Osasun Zientziak	29	15	7	14	17	47	27	29	29	28	34	34
Gizarte eta Zuzenbide Zien.	71	50	33	105	85	154	93	117	112	85	147	105
Arteak eta Giza Zientziak	8	4	3	27	16	32	27	25	27	30	30	28

Azken Kalifikazioaren arabera parte-hartzearen bilakaera

Kalifikazioa	1.	2.	3.	4.	5.	6.	7.	8.	9.	10.	11.	12.
Kontrakoa	0	0	1	0	0	3	1	0	4	1	2	3
Onargarria	43	37	18	39	74	42	32	36	42	42	27	36
Oso ona	81	83	50	140	101	166	126	211	227	107	174	139
Gain-gainekoa	---	---	---	---	---	---	---	---	---	46	102	83
Bikaina	51	14	15	62	59	196	105	32	37	22	82	49

Generoaren araberako parte-hartzearen bilakaera

Generoa	1.	2.	3.	4.	5.	6.	7.	8.	9.	10.	11.	12.
Gizonezkoak	85	64	41	107	107	192	114	120	133	93	180	142
Emakumezkoak	90	70	43	134	127	215	150	159	177	125	207	168

Profil Linguistikoaren araberako parte-hartzearen bilakaera

Profila	1.	2.	3.	4.	5.	6.	7.	8.	9.	10.	11.	12.
Elebiduna	87	57	51	142	145	254	185	214	221	180	280	258
Ez elebiduna	88	77	33	99	89	153	79	65	89	38	107	52

Antzintasunaren araberako parte-hartzearen bilakaera

Antzintasun	1.	2.	3.	4.	5.	6.	7.	8.	9.	10.	11.	12.
≤5 urte	0	1	1	2	2	14	8	15	15	14	13	15
>5 eta ≤10 urte	0	6	9	34	36	86	56	51	64	59	56	44
>10 eta ≤20 urte	60	52	38	83	86	132	114	111	123	97	146	141
>20 eta ≤30 urte	92	58	27	95	83	142	78	80	76	38	103	82
> 30 urte	23	17	9	27	27	33	8	22	32	10	69	28

Adinaren araberako parte-hartzearen bilakaera

Adina	1.	2.	3.	4.	5.	6.	7.	8.	9.	10.	11.	12.
<30 urte	0	0	0	0	0	0	0	1	2	0	3	0
≥30 eta <40 urte	7	10	9	27	50	93	56	70	66	70	68	64
≥40 eta <50 urte	59	58	41	90	74	146	126	104	123	79	137	125
≥50 y <60 urte	89	63	26	101	89	158	82	96	104	64	151	112
≥ 60 urte	20	3	8	23	21	10	2	8	15	5	28	9

Kategoriaren arabera parte-hartzearen metatutako portzentajearen bilakaera

Kategoria	1.	2.	3.	4.	5.	6.	7.	8.	9.	10.	11.	12.
Unibertsitateko Katedraduna	1,90	3,69	4,42	6,35	9,60	13,08	15,53	18,49	24,80	27,08	31,28	34,52
Irakasle Osoa	0,00	0,00	0,00	0,00	0,00	20,00	20,00	14,29	14,29	27,27	43,75	79,17
Unibertsitate Eskolako Katedraduna	6,90	7,55	11,11	20,51	24,32	34,38	36,67	44,00	37,50	33,33	33,33	36,36
Unibertsitateko Titularra	6,20	11,17	13,60	20,29	28,11	36,77	42,14	47,98	52,40	57,79	63,01	65,93
Agregatua	4,17	8,05	11,16	18,78	26,02	36,31	43,77	52,16	64,99	71,21	74,33	77,06
Unibertsitate Eskolako Titularra	5,76	10,18	12,26	21,11	28,80	34,48	43,07	50,85	42,13	45,25	44,67	49,08
Albokoa (Doktore Laguntzailea)	3,03	4,17	6,22	12,79	20,00	38,92	50,74	55,00	49,10	52,60	55,51	51,97
Unibertsitateko Kolaboratzailea	7,69	12,28	17,79	24,00	31,11	31,45	37,74	40,00	33,71	30,38	31,51	35,29
Unibertsitate Eskolako Kolaboratzailea	10,64	10,43	14,41	33,98	50,56	59,52	70,00	69,23	56,52	58,73	60,34	66,67
Unibert. Aldi Baterako Lan Kontr.	1,60	3,72	5,88	12,20	16,33	20,27	23,36	26,21	34,13	34,82	30,12	26,52
Unibert. Esk. Aldi Baterako Lan Kontr.	2,35	5,96	7,50	11,11	15,18	19,61	21,50	26,32	12,50	16,39	19,67	0,00
Unibertsitateko Laguntzailea	0,00	0,00	0,00	3,13	9,38	16,67	15,63	37,50	21,43	18,18	28,57	33,33
SHEEko Irakaslea	2,86	2,86	2,86	3,03	3,13	3,13	6,45	6,45	6,67	6,90	6,90	7,41
Nautika Eskola Ofiz. Irak. Numerarioa	0,00	0,00	0,00	66,67	66,67	66,67	100	100	50,00	100	100	---
Guztira	4,49	8,04	10,39	17,01	23,52	31,00	36,58	41,63	45,38	49,47	51,72	53,50

Jakintza Adarraren arabera parte-hartzearen portzentajearen bilakaera

Arlo Zientifikoa	1.	2.	3.	4.	5.	6.	7.	8.	9.	10.	11.	12.
Zientziak	10,86	13,43	15,48	9,13	13,68	13,51	12,50	12,19	15,16	11,01	17,05	15,16
Ingeniaritza eta Arkitektura	27,43	35,07	33,33	30,29	35,90	29,24	31,82	26,52	30,65	23,39	28,42	30,97
Osasun Zientziak	16,57	11,19	8,33	5,81	7,26	11,55	10,23	10,39	9,35	12,84	8,79	10,97
Gizarte eta Zuzenbide Zien.	40,57	37,31	39,29	43,57	36,32	37,84	35,23	41,94	36,13	38,99	37,98	33,87
Arteak eta Giza Zientziak	4,57	2,99	3,57	11,20	6,84	7,86	10,23	8,96	8,71	13,76	7,75	9,03

Azken Kalifikazioaren arabera parte-hartzearen portzentajearen bilakaera

Kalifikazioa	1.	2.	3.	4.	5.	6.	7.	8.	9.	10.	11.	12.
Kontrakoa	0,00	0,00	1,19	0,00	0,00	0,74	0,38	0,00	1,29	0,46	0,52	0,97
Onargarria	24,57	27,61	21,43	16,18	31,62	10,32	12,12	12,90	13,55	19,27	6,98	11,61
Oso ona	46,29	61,94	59,52	58,09	43,16	40,79	47,73	75,63	73,23	49,08	44,96	44,84
Gain-gainekoa	---	---	---	---	---	---	---	---	---	21,10	26,36	26,77
Bikaina	29,14	10,45	17,86	25,73	25,21	48,16	39,77	11,47	11,94	10,09	21,19	15,81

Generoaren araberako parte-hartzearen portzentajearen bilakaera

Generoa	1.	2.	3.	4.	5.	6.	7.	8.	9.	10.	11.	12.
Gizaonezkoak	48,57	47,76	48,81	44,40	45,73	47,17	43,18	43,01	42,90	42,66	46,51	45,81
Emakumezkoak	51,43	52,24	51,19	55,60	54,27	52,83	56,82	56,99	57,10	57,34	53,49	54,19

Profil linguistikoaren araberako parte-hartzearen portzentajearen bilakaera

Profila	1.	2.	3.	4.	5.	6.	7.	8.	9.	10.	11.	12.
Elebiduna	49,71	42,54	60,71	58,92	61,97	62,41	70,08	76,70	71,29	82,57	72,35	83,23
Ez elebiduna	50,29	57,46	39,29	41,08	38,03	37,59	29,92	23,30	28,71	17,43	27,65	16,77

Antzintasunaren araberako parte-hartzearen portzentajearen bilakaera

Antzintasuna	1.	2.	3.	4.	5.	6.	7.	8.	9.	10.	11.	12.
≤5 urte	0,00	0,75	1,19	0,83	0,85	3,44	3,03	5,38	4,84	6,42	3,36	4,84
>5 y ≤10 urte	0,00	4,48	10,71	14,11	15,38	21,13	21,21	18,28	20,65	27,06	14,47	14,19
>10 y ≤20 urte	34,29	38,81	45,24	34,44	36,75	32,43	43,18	39,78	39,68	44,50	37,73	45,48
>20 y ≤30 urte	52,57	43,28	32,14	39,42	35,47	34,89	29,55	28,67	24,52	17,43	26,61	26,45
> 30 urte	13,14	12,69	10,71	11,20	11,54	8,11	3,03	7,89	10,32	4,59	17,83	9,03

Adinaren araberako parte-hartzearen portzentajearen bilakaera

Adina	1.	2.	3.	4.	5.	6.	7.	8.	9.	10.	11.	12.
<30 urte	0,00	0,00	0,00	0,00	0,00	0,00	0,00	0,36	0,65	0,00	0,78	0,00
≥30 y <40 urte	4,00	7,46	10,71	11,20	21,37	22,85	21,21	25,09	21,29	32,11	17,57	20,65
≥40 y <50 urte	33,71	43,28	48,81	37,34	31,62	35,87	47,73	37,28	39,68	36,24	35,40	40,32
≥50 y <60 urte	50,86	47,01	30,95	41,91	38,03	38,82	31,06	34,41	33,55	29,36	39,02	36,13
≥ 60 urte	11,43	2,24	9,52	9,54	8,97	2,46	0,76	2,87	4,84	2,29	7,24	2,90