



Docentiaz

DOCENTIAZ

**IRAKASLEEN IRAKASKUNTZA
JARDUERAREN EBALUAZIO
PROGRAMA**

**DOCENTIAZ 11. B.
Programaren
EMAITZA OROKORRAK**

2021eko abendua

AURKIBIDEA

JAKINTZA ADARRAREN ARABERAKO EMAITZAK	5
IRAKASLEEN KATEGORIAREN ARABERAKO EMAITZAK	6
EMAITZAK DIMENTSIOZ DIMENTSIO	8
AZKEN KALIFIKAZIOAREN ARABERAKO EMAITZAK	13
GENEROAREN ARABERAKO EMAITZAK	14
PROFIL LINGUISTIKOAREN ESKAKIZUNAREN ARABERAKO EMAITZAK	15
ANTZINATASUNAREN ARABERAKO EMAITZAK	16
ADINAREN ARABERAKO EMAITZAK	17
EBALUATUTAKO IRAKASLEEN PORTZENTAJEA IKASTEGIZ IKASTEGI	18
EBALUATUTAKO IRAKASLEEN PORTZENTAJEA SAILEZ SAIL	19
EBALUATUTAKO IRAKASLEEN PORTZENTAJEA TITULAZIOZ TITULAZIO	22
EMAITZEN BILAKAERA DEIALDIZ DEIALDI	23

OHARRA: Txosten honetan agertzen diren emaitzak I Motako irakasleei (langileen finkatzea), II motari (Aldi baterakoak), III Motari (Ordezkapenak) dagozkien, baldin eta kategoria horietan badaude: Unibertsitateko Katedraduna, Unibertsitate-Eskolako Katedraduna, Unibertsitateko Irakasle Titularra, Unibertsitate-Eskolako Irakasle Titularra, Nautika Eskola Ofizialeko Irakasle Numerarioa, SHEEko Irakaslea, Unibertsitateko Kolaboratzailea, Unibertsitate-Eskolako Kolaboratzailea, Irakasle Osoa, Agregatua, Unibertsitateko Aldi Baterako Lan Kontratuduna, Unibertsitate-Eskolako Aldi Baterako Lan Kontratuduna, Alboko Irakaslea, Irakasle Laguntzailea.”

JAKINTZA ADARRAREN ARABERAKO EMAITZAK

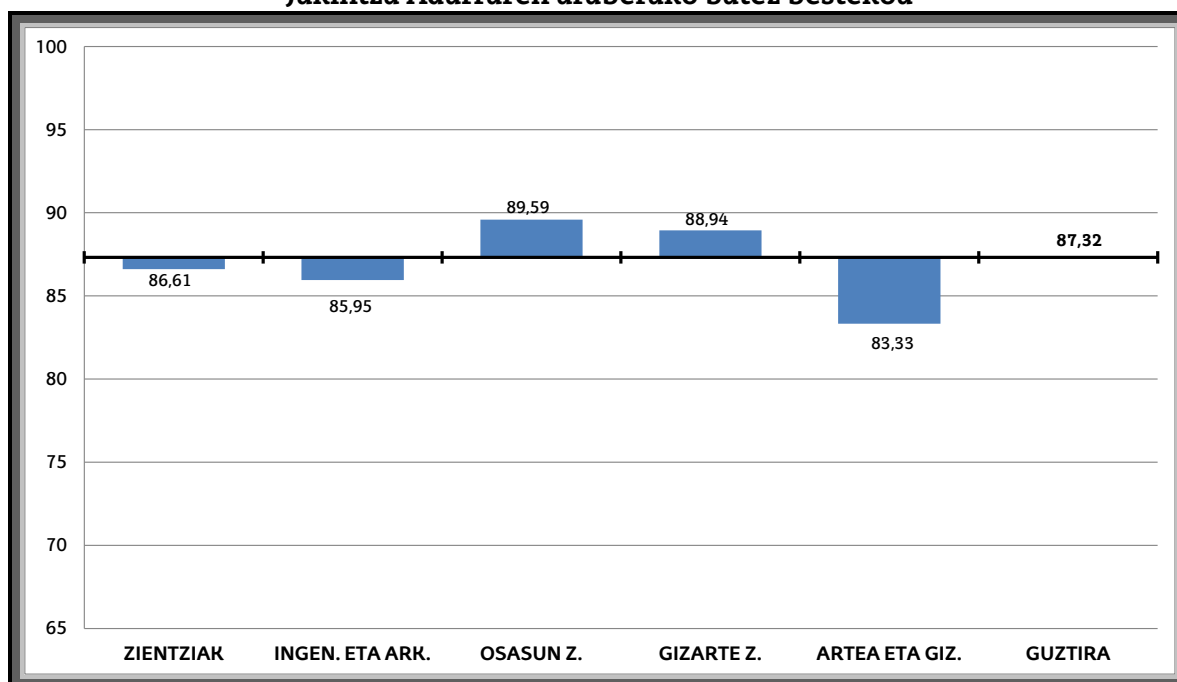
Jakintza Adarraren araberako eskarien banaketa (11. Deialdia)

Jakintza Adarra	Irakasleen kopurua	Portzentajea
Zientziak	66	17,05%
Ingeniaritza eta Arkitektura	110	28,42%
Osasun Zientziak	34	8,79%
Gizarte eta Zuzenbide Zientziak	147	37,98%
Arteak eta Giza Zientziak	30	7,75%
Guztira	387	100%

Jakintza Adarraren araberako batez besteko puntuazioa(11. Deialdia)

Arlo Zientifikoa	K	Batez bestekoa	Desbideratze tipikoa
Zientziak	66	86,61	10,90
Ingeniaritza eta Arkitektura	110	85,95	12,03
Osasun Zientziak	34	89,59	9,49
Gizarte eta Zuzenbide Zientziak	147	88,94	10,70
Arteak eta Giza Zientziak	30	83,33	12,93
Guztira	387	87,32	11,36

Jakintza Adarraren araberako batez bestekoa



IRAKASLEEN KATEGORIAREN ARABERAKO EMAITZAK

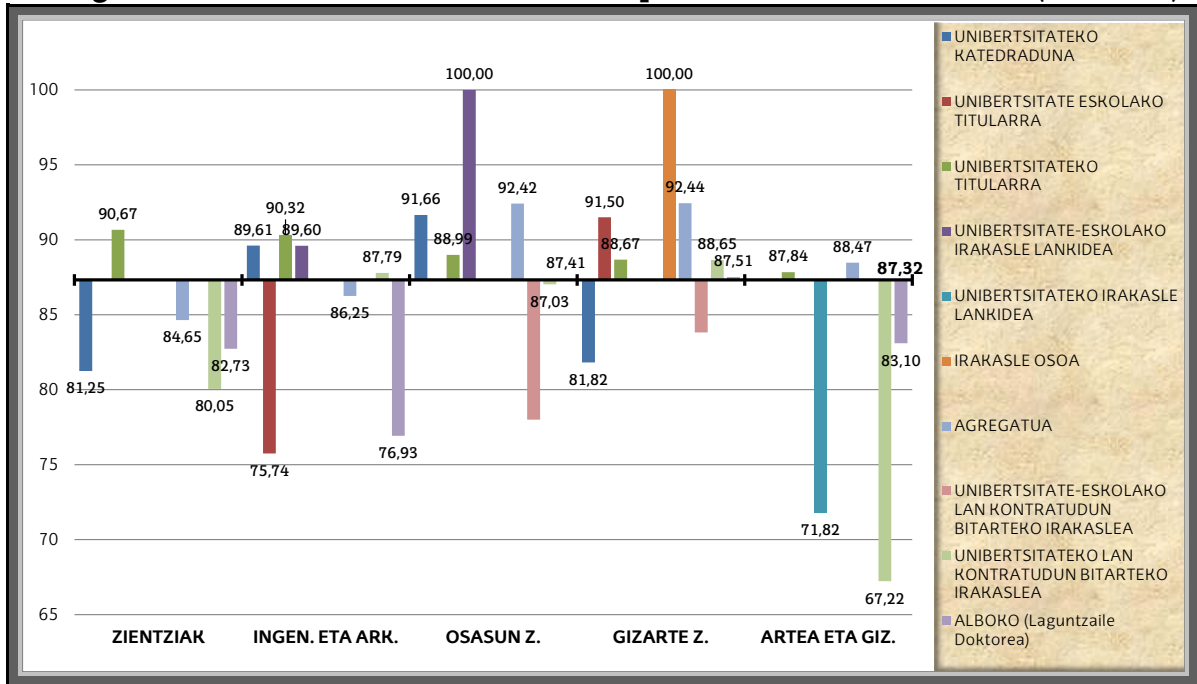
Kategoria eta Profilaren araberako banaketa (11. Deialdia)

Kategoria	Gaztelania K (%)	Euskera K (%)	Guztira K (%)
Alboko /Laguntzaile Doktorea	0 (0,00%)	62 (16,02%)	62 (16,02%)
Agregatua	18 (4,65%)	83 (21,45%)	101 (26,10%)
Unibertsitateko Katedraduna	19 (4,91%)	7 (1,81%)	26 (6,72%)
Unibertsitate-Eskolako Kolaboratzailea	1 (0,26%)	2 (0,52%)	3 (0,76%)
Unibertsitateko Kolaboratzailea	0 (0,00%)	1 (0,26%)	1 (0,26%)
Unibertsitate Eskolako Aldi Baterako Lan Kontr.	0 (0,00%)	2 (0,52%)	2 (0,52%)
Unibertsitateko Aldi Baterako Lan Kontr.	2 (0,52%)	47 (12,14%)	49 (12,66%)
Unibertsitate Eskolako Irakasle Titularra	7 (1,81%)	6 (1,55%)	13 (3,36%)
Unibertsitateko Irakasle Titularra	60 (15,50%)	69 (17,83%)	129 (33,33%)
Irakasle Osoa	0 (0,00%)	1 (0,26%)	1 (0,26%)
Guztira	107 (27,65%)	280 (72,35%)	387 (100%)
Beste kategoria batzuk-			
<i>Unibertsitateko Irakasle Elkartua</i>	2	3	5
<i>Unibertsitate-Eskolako Irakasle Elkartua</i>	0	1	1
<i>Doktore Ikertzailea</i>	3		3
<i>Ikertzaile doktore berria, 22. art.</i>	1		1

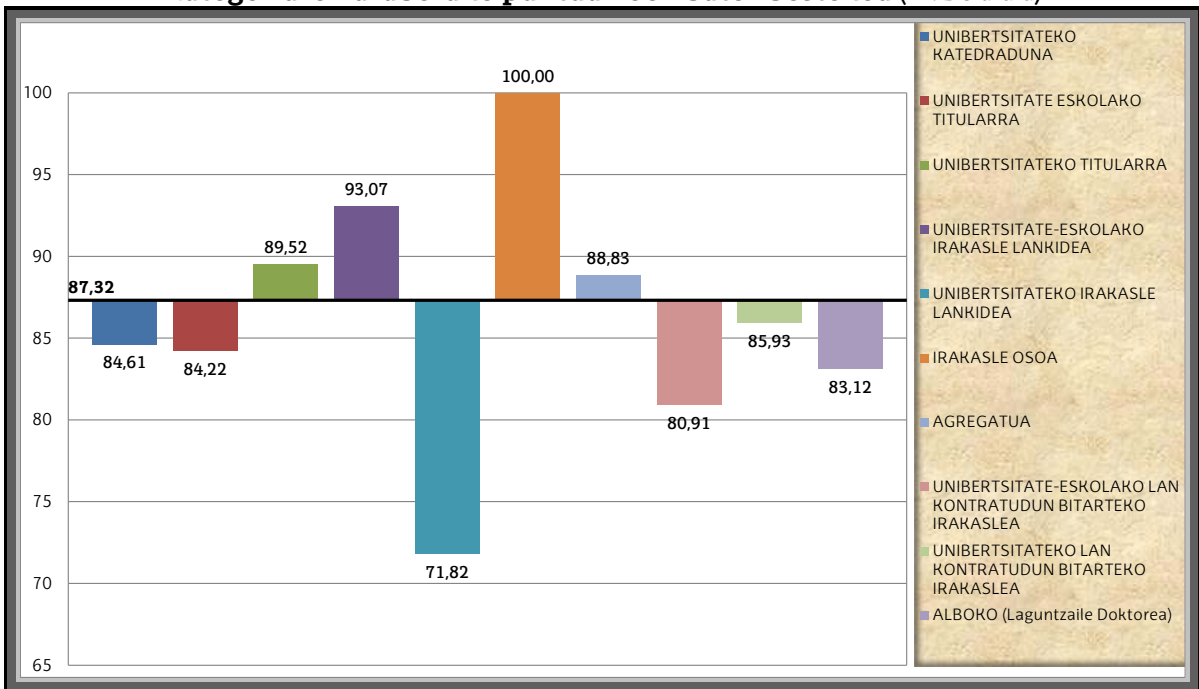
Kategoria eta Jakintza Adarraren araberako banaketa (11. Deialdia)

Kategoria	ZIENTZ .	ING. ETA ARRK.	OSASU N Z.	GIZARTE Z.	ARTEAK ETA GIZ.	GUZTIR A
Alboko /Laguntzaile Doktorea	11	17	3	22	9	62
Agregatua	20	28	8	36	9	101
Unibertsitateko Katedraduna	3	7	2	14	0	26
Unibertsitate-Eskolako Kolaboratzailea	0	2	1	0	0	3
Unibertsitateko Irakasle Kolaboratzailea	0	0	0	0	1	1
Unibertsitate-Eskolako Aldi Baterako Lan Kontr.	0	0	1	1	0	2
Unibertsitateko Aldi Baterako Lan Kontr.	3	18	4	20	4	49
Unibertsitate-Eskolako Irakasle Titularra	0	6	0	7	0	13
Unibertsitateko Irakasle Titularra	29	32	15	46	7	129
Irakasle Osoa	0	0	0	1	0	1
Guztira	66	110	34	147	30	387
Beste kategoria batzuk-						
<i>Unibertsitateko Irakasle Elkartua</i>	0	3	0	2	0	5
<i>Unibertsitate-Eskolako Irakasle Elkartua</i>	0	1	0	0	0	1
<i>Doktore Ikertzailea</i>	2	1	0	0	0	3
<i>Ikertzaile doktore berria, 22. art.</i>	0	0	0	0	1	1

Kategoria eta Jakintza Adarraren arabera puntuazioen batez bestekoa (11. Deialdia)



Kategoriaren arabera puntuazioen batez bestekoa (11. Deialdia)



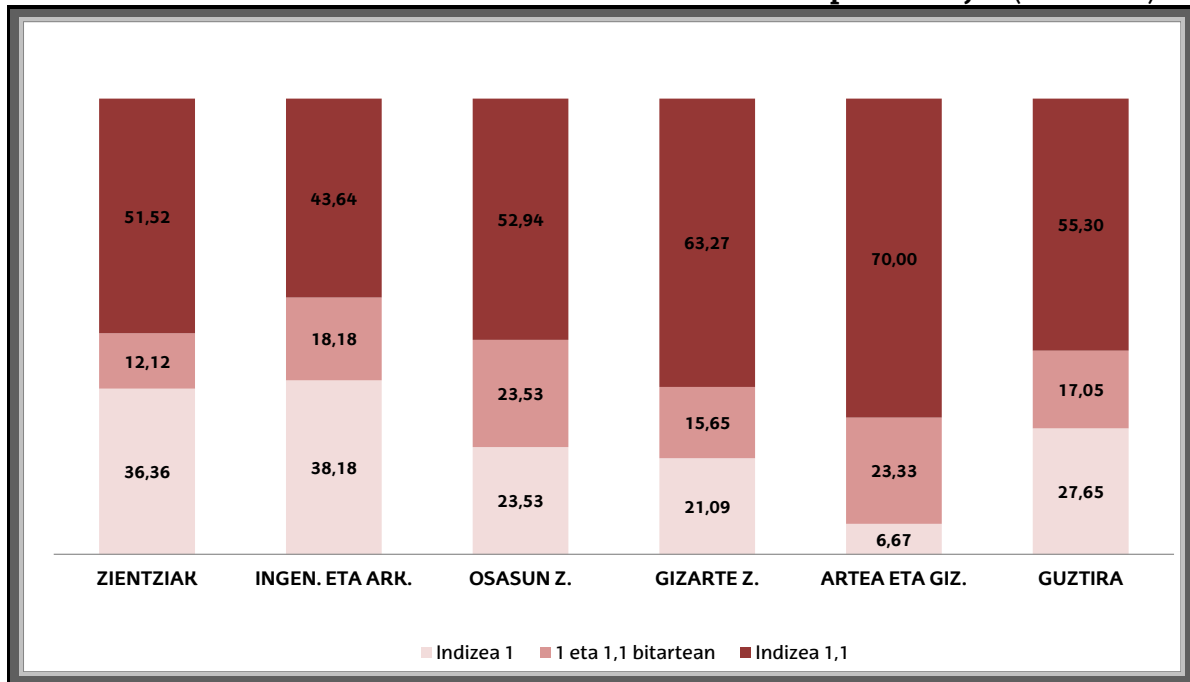
EMAITZAK DIMENTSIOSIOZ DIMENTSIOSIO

0. DIMENTSIOA: Irakats Betebeharraren zailtasuna

0. Dimentsioaren emaitzak Jakintza Adarraren arabera (11. Deialdia)

Jakintza Adarra	Indizea 1	1 eta 1,1 bitartean	Indizea 1,1
Zientziak	24	8	34
Ingeniaritza eta Arkitektura	42	20	48
Osasun Zientziak	8	8	18
Gizarte eta Zuzenbide Zientziak	31	23	93
Arteak eta Giza Zientziak	2	7	21
Guztira	107	66	214

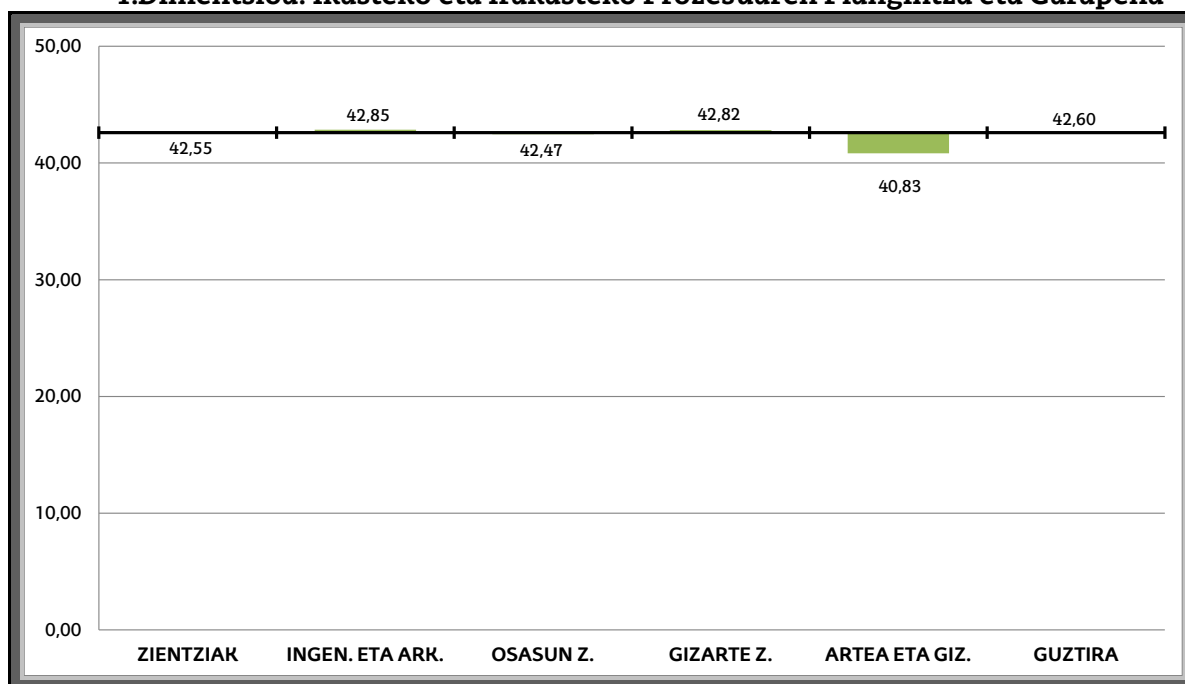
0 Dimentsioaren Indizearen arabera irakasleen portzentajea (11. Deialdia)



1. DIMENTSIOA: Ikasteko eta Irakasteko Prozesuaren Plangintza eta Garapena
(11. Deialdia – gehieneko puntuazioa 50)

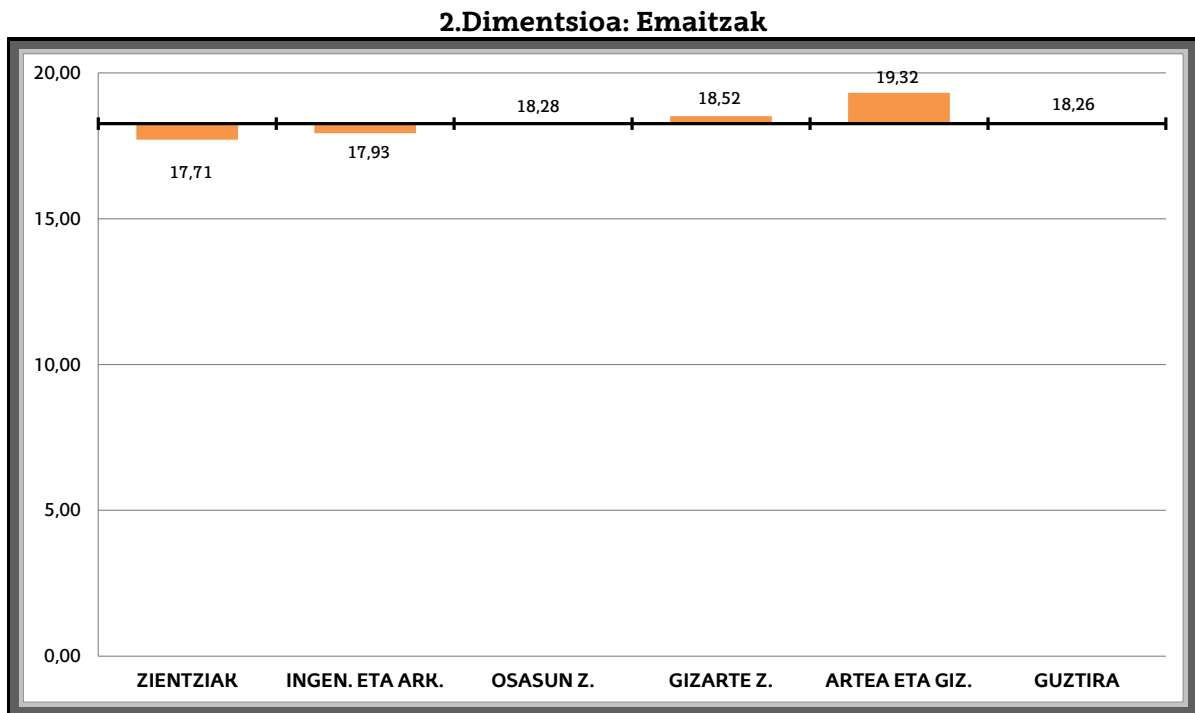
Jakintza Adarra	K	Batez bestekoa	Desbideratze tipikoa
Zientziak	66	42,55	4,40
Ingeniaritza eta Arkitektura	110	42,85	4,59
Osasun Zientziak	34	42,47	3,93
Gizarte eta Zuzenbide Zientziak	147	42,82	4,84
Arteak eta Giza Zientziak	30	40,83	6,93
Zientziak	387	42,60	4,86

1.Dimentsioa: Ikasteko eta Irakasteko Prozesuaren Plangintza eta Garapena



2. DIMENTSIOA: Emaitzak
(11. Deialdia – gehieneko puntuazioa 20)

Jakintza Adarra	R	Batez bestekoa	Desbideratze tipikoa
Zientziak	66	17,71	2,68
Ingeniaritza eta Arkitektura	110	17,93	2,54
Osasun Zientziak	34	18,28	2,12
Gizarte eta Zuzenbide Zientziak	147	18,52	1,78
Arteak eta Giza Zientziak	30	19,32	1,00
Guztira	387	18,26	2,22

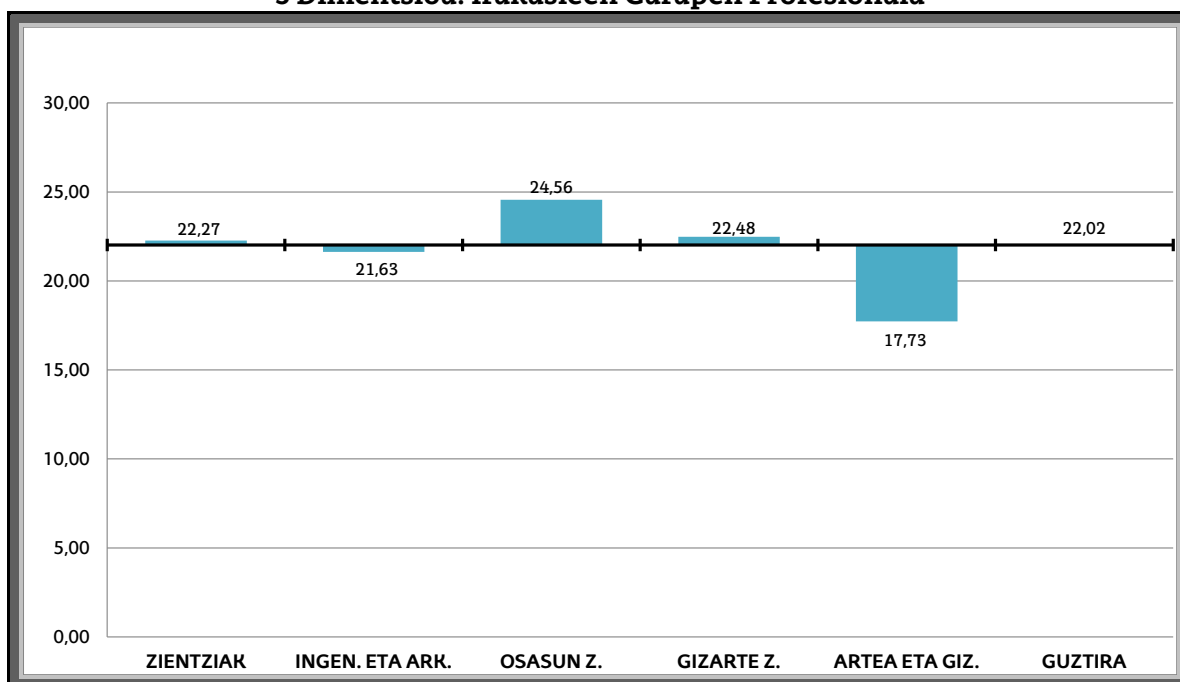


3 DIMENTSIOA: Irakasleen Garapen Profesionala

(11. Deialdia – gehieneko puntuazioa 30)

Jakintza Adarra	K	Batez bestekoa	Desbideratze tipikoa
Zientziak	66	22,27	6,86
Ingeniaritza eta Arkitektura	110	21,63	7,63
Osasun Zientziak	34	24,56	6,09
Gizarte eta Zuzenbide Zientziak	147	22,48	7,93
Arteak eta Giza Zientziak	30	17,73	8,37
Guztira	387	22,02	7,70

3 Dimentsioa: Irakasleen Garapen Profesionala



Estatistiko Deskriptiboak dimentsioz dimentsio (11. Deialdia)

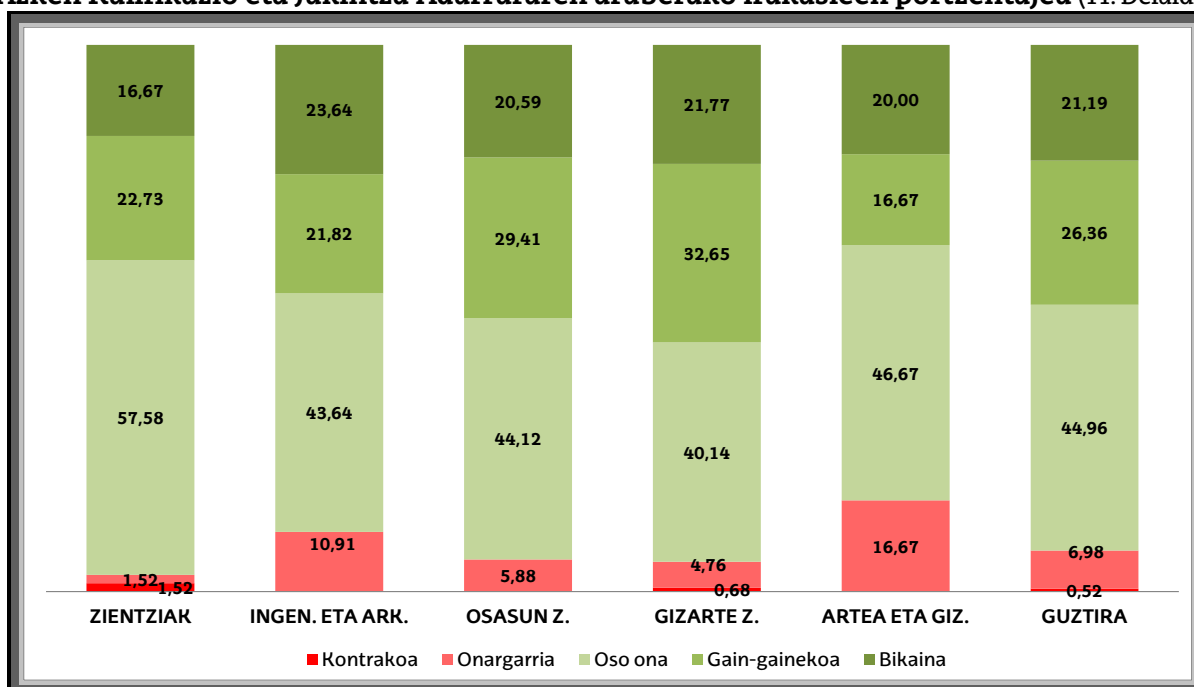
Dimentsioak		R	Minimoa	Maximoa	Pisua DOCENTIAZ	Batez bestekoa	Desb. tip.
1. P. Irakasteko eta ikasteko prozesuaren	1.1.: Irakasgaien irakaskuntza plangintza	387	12,30	24,60	25	21,62	2,28
	1.2.: Irakasteko eta ikasteko prozesuaren garapena	387	10,60	24,80	25	20,97	2,99
2. Emaitzak	2.1.: Arrakasta tasak	387	2,50	10,00	10	9,46	1,25
	2.2.: Ikasleen iritziari buruzko inkesta	387	0,00	10,00	10	8,79	1,62
3. irakasleen garapenIprofesionala	3.1.: Lidergoa irakaskuntzan	387	0,00	6,00	6	3,96	2,49
	3.2.: Zuzendutako edo gainbegiratutako lanak	387	0,00	10,00	10	7,03	3,34
	3.3.: Prestakuntza	387	0,00	12,00	12	3,61	2,66
	3.4.: Goi mailako hezkuntzako irakaskuntza berrikuntza	387	0,00	12,00	12	5,38	4,20
	3.5.: Hedakuntza	387	0,00	6,00	6	3,42	2,17

AZKEN KALIFIKAZIOAREN ARABERAKO EMAITZAK

Azken Kalifikazioaren arabera banaketa (11. Deialdia)

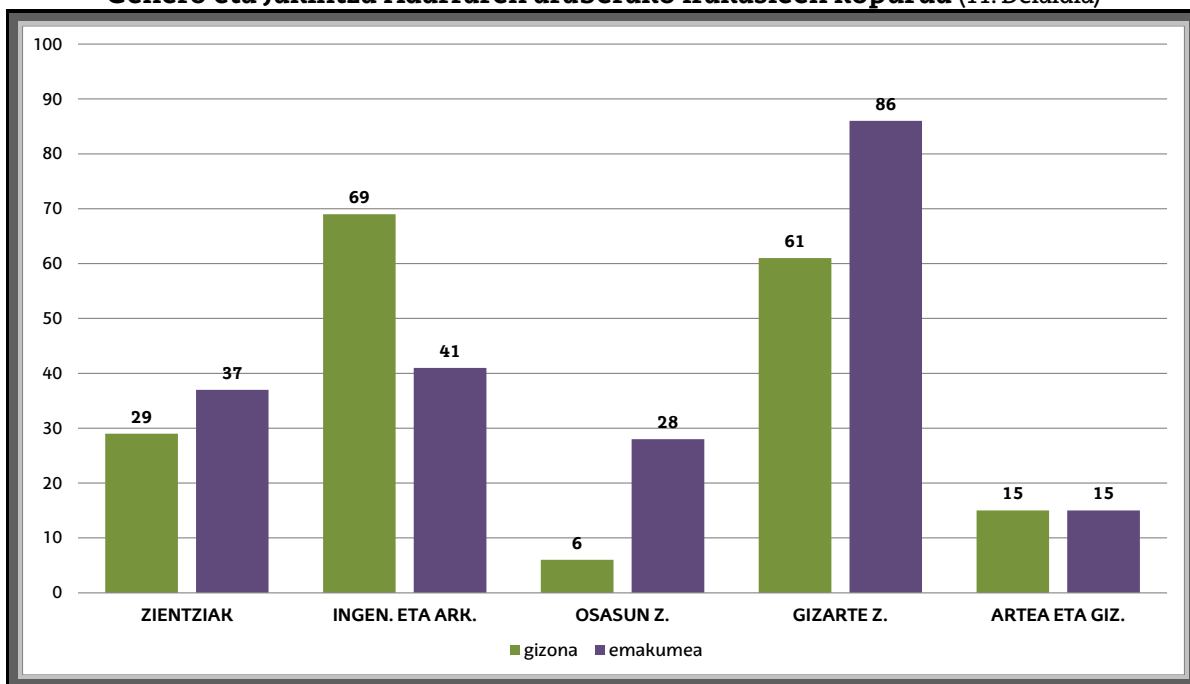
Azken Kalifikazioa	Frekuentzia	Portzentajea
Kontrakoa	2	0,52
Onargarria	27	6,98
Oso ona	174	44,96
Gain-gainekoa	102	26,36
Bikaina	82	21,19
	387	%100

Azken Kalifikazio eta Jakintza Adarraren arabera irakasleen portzentajea (11. Deialdia)

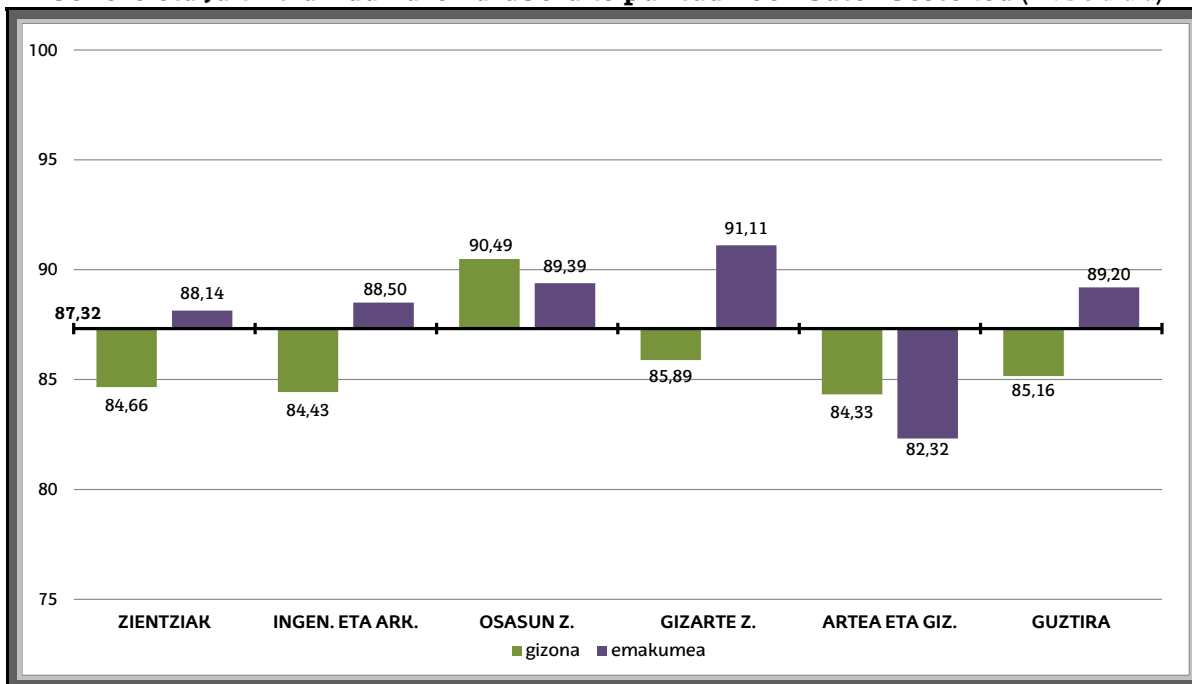


GENEROAREN ARABERAKO EMAITZAK

Genero eta Jakintza Adarraren araberako irakasleen kopurua (11. Deialdia)

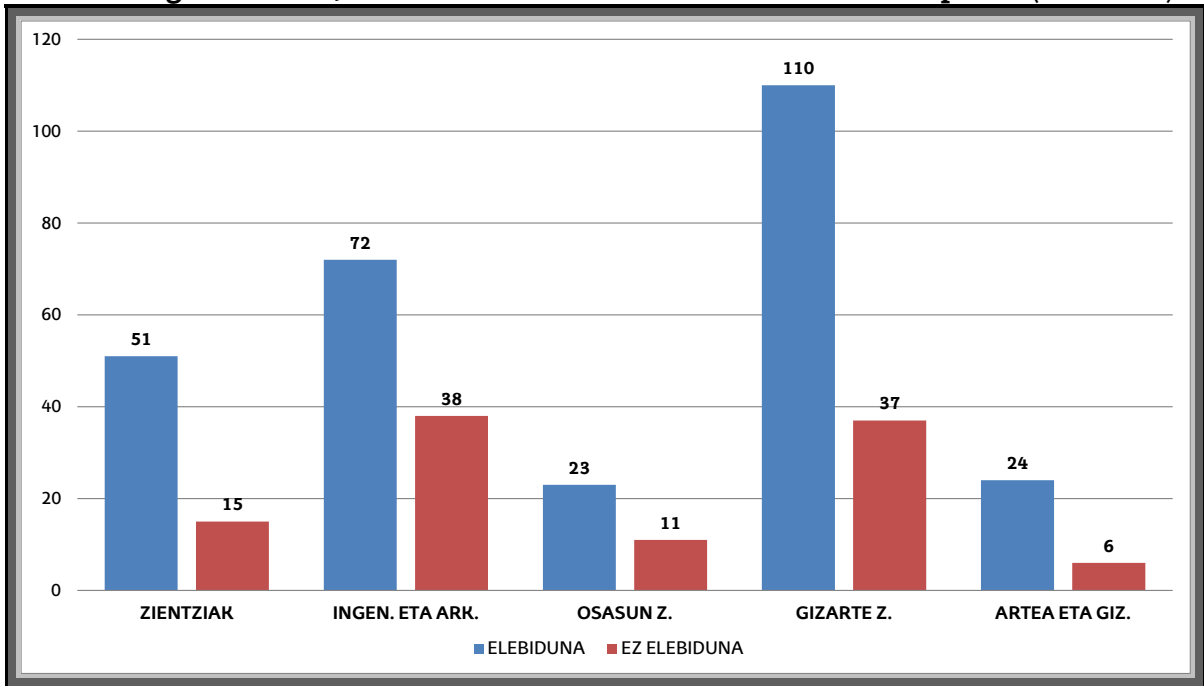


Genero eta Jakintza Adarraren araberako puntuazioen batez bestekoa (11. Deialdia)

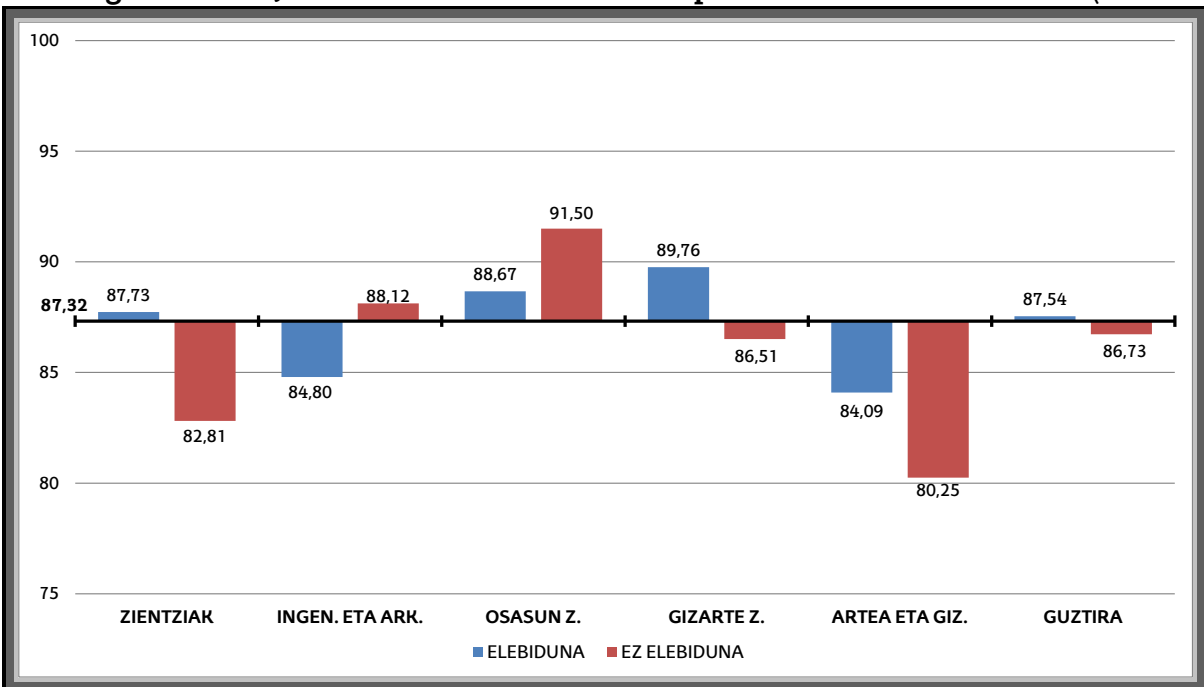


PROFIL LINGUISTIKOAREN ARABERAKO EMAITZAK

Profil Linguistiko eta Jakintza Adarraren araberako irakasleen kopurua (11. Deialdia)

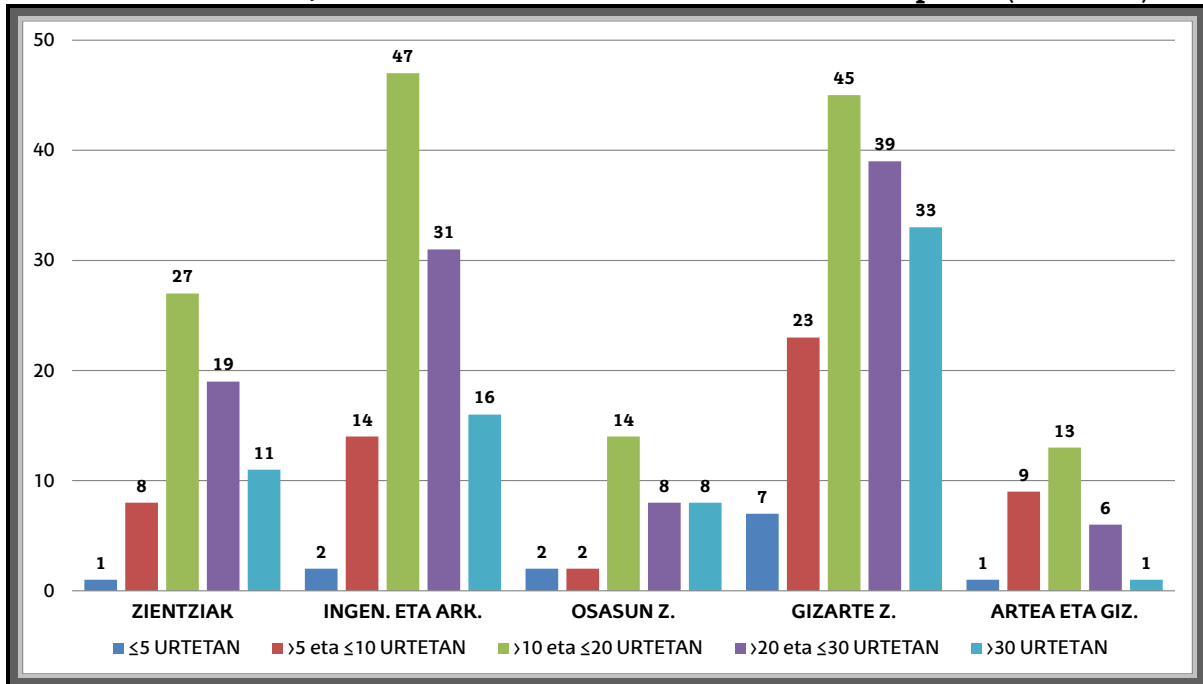


Profil Linguistiko eta Jakintza Adarraren araberako puntuazioen batez bestekoa (11. Deialdia)

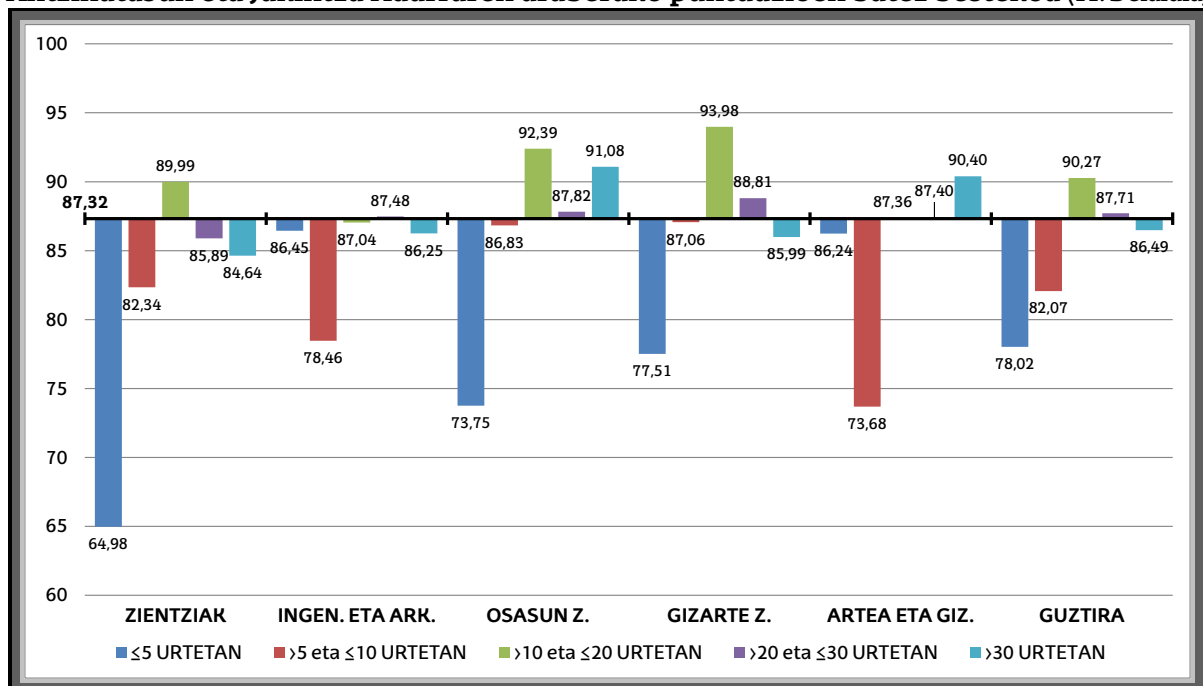


ANTZINATASUNAREN ARABERAKO EMAITZAK

Antzintasun eta Jakintza Adarraren araberako irakasleen kopurua (11. Deialdia)

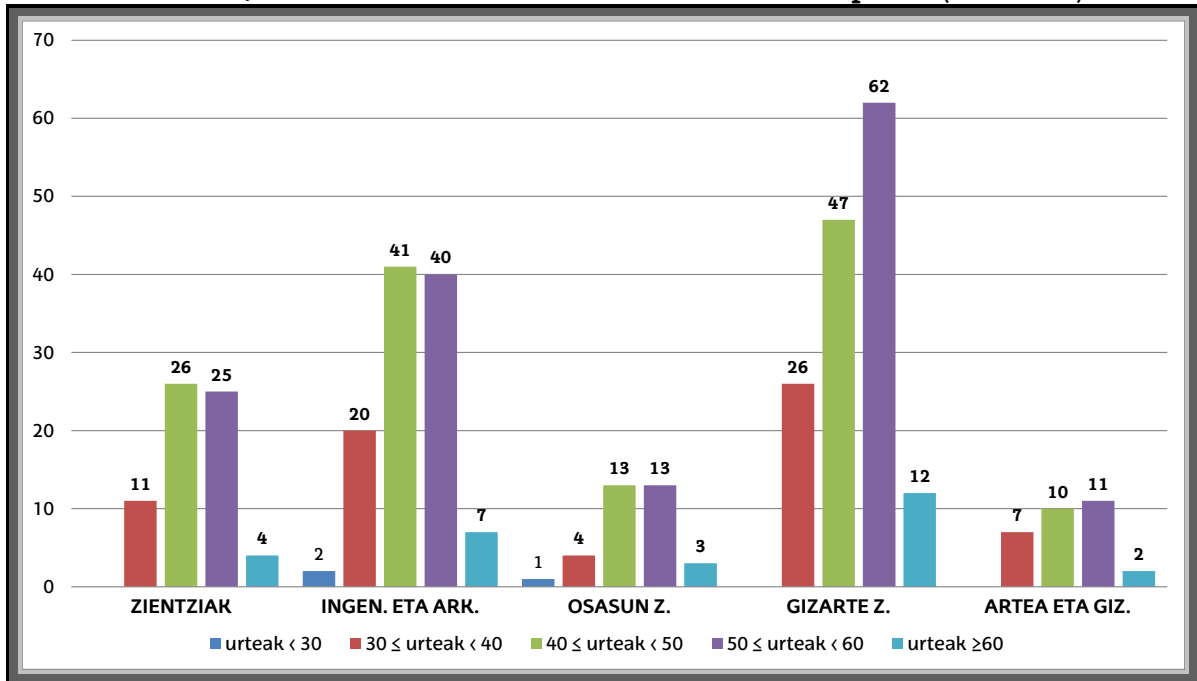


Antzintasun eta Jakintza Adarraren araberako puntuazioen batez bestekoa (11. Deialdia)

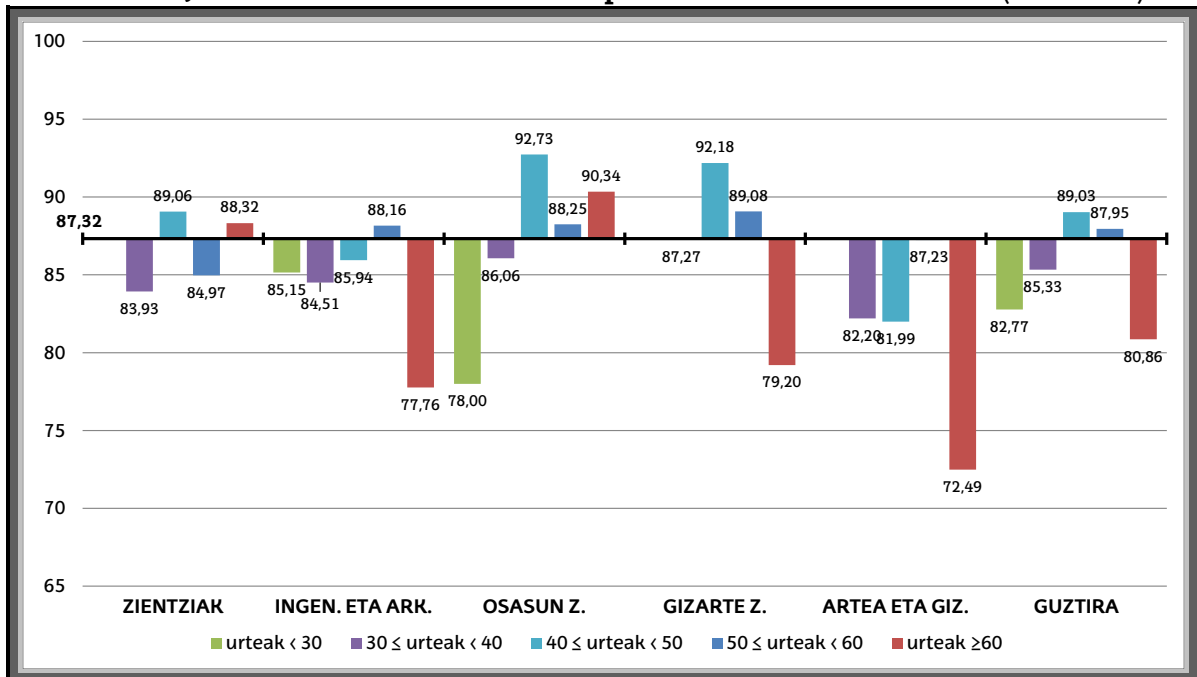


ADINAREN ARABERAKO EMAITZAK

Adin eta Jakintza Adarraren araberako irakasleen kopurua (11. Deialdia)



Adin eta Jakintza Adarraren araberako puntuazioen batez bestekoa (11. Deialdia)



EBALUATUTAKO IRAKASLEEN PORTZENTAJEA IKASTEGIZ IKASTEGI

11 deialdietan metatua (*)

IKASTEGIA	AURREZTU DAITEZKEEN IRAKASLEAK	EBALUATUAK IZAN DIRENEN KOPURUA	PORTZENTAJEA
	2020/21	2009/10---2019/20	
Farmazia Fakultatea	148	88	59,46
Letren Fakultatea	235	100	42,55
Hezkuntza eta Kirol Fakultatea	145	49	33,79
Vitoria-Gasteizko Ingeniaritza Eskola	97	63	64,95
ARABAKO CAMPUSA	625	300	48,00
Kimika Fakultatea	67	29	43,28
Zuzenbide Fakultatea	117	51	43,59
Informatika Fakultatea	96	49	51,04
Hezkuntza, Filosofia eta Antropologia Fakultatea	185	83	44,86
Psikologia Fakultatea	106	59	55,66
Arkitektura Goi Eskola Teknikoa	66	22	33,33
Gipuzkoako Ingeniaritza Eskola	151	114	75,50
GIPUZKOAKO CAMPUSA	788	407	51,65
Zientzia eta Teknologia Fakultatea	371	191	51,48
Arte Ederren Fakultatea	127	35	27,56
Ekonomia eta Enpresa Fakultatea	375	244	65,07
Gizarte eta komunikazio Zientzien Fakultatea	217	126	58,06
Medikuntza eta Erizaintza Fakultatea	321	113	35,20
Bilboko Ingeniaritza Eskola	490	289	58,98
Bilboko Hezkuntza Fakultatea	137	72	52,55
Lan Harreman eta Gizarte Langintza Fakultatea	66	42	63,64
BIZKAIKO CAMPUSA	2104	1112	52,85
GUZTIRA	3517	1819	51,72

(*)Artusetik jasotako datuak 2021/10/21an. Bakarrik hartzen dira kontuan kategoria hauek: Katedradunak, Titularrak, Kolaboratzaileak, Aldi Baterako Lan Kontratudunak, Osoak, Agregatuak, Albokoak, Laguntzaileak, SHEEko Irakasleak eta Nautika Eskolako Irakasle Numerarioak.

EBALUATUTAKO IRAKASLEEN PORTZENTAJEA SALIEZ SAIL**11 deialdietan metatua (*)**

Saila	PARTE-HARTZEAREN %
Analisi Ekonomikoa	%72,73
Arkitektura	%35,48
Konputagailuen Arkitektura eta Teknologia	%61,29
Zelulen Biologia eta Histologia	%61,54
Landareen Biologia eta Ekologia	%41,18
Biokimika eta Biologia Molekularra	%35,48
Politika eta Administrazio Zientzia	%60,00
Hezkuntza Zientziak	%51,85
Itsasketa Zientzia eta Teknikak, Itsasontzi Makinak eta Itsasontziginta	%68,42
Ikus Entzunezko Komunikazioa eta Publizitatea	%64,29
Administrazio Zuzenbidea, Konstituzio Zuzenbidea eta Zuzenbidearen Filosofia	%40,00
Enpresa Zuzenbidea eta Zuzenbide Zibila	%53,97
Zuzenbide Publikoa	%40,00
Zuzenbide Publikoa eta Zientzia Historiko-Juridikoak eta Pentsamendu Politikoarenak	%44,90
Irudigintza	%32,26
Musika, Plastika eta Gorputz Adierazpenaren Didaktika	%49,12
Hizkuntzaren eta Literaturaren Didaktika	%42,86
Matematika, Zientzia Esperimental eta Gizarte Zientzien Didaktika	%54,24
Didaktika eta Eskola Antolakuntza	%48,53
Ekonomia Aplikatua I	%46,15
Finantza Ekonomia I (Empresen Kontabilitatea eta Administrazioa)	%58,93
Finantza Ekonomia II (Enpresa Ekonomia eta Merkaturatzea)	%83,13
Ekonomia eta Kudeaketa	%56,00
Heziketa Fisikoa eta Kirola	%24,00
Elektrizitatea eta Elektronika	%64,52
Erizaintza I	%40,48
Erizaintza II	%65,63
Eskultura eta Arte eta Teknologia	%20,83
Ikasketa Klasikoak	%33,33
Adierazpen Grafikoa eta Ingeniaritzako Proiektuak	%64,58
Farmazia eta Elikagaien Zientziak	%78,26
Farmakologia	%54,17
Filologia eta Historia	%24,49
Ingeles eta Aleman Filologia eta Itzulpengintza eta Interpretazio	%53,23
Balioen Filosofia eta Gizarte Antropologia	%42,86
Fisika	%32,65
Fisika Aplikatua	%50,98
Fisiologia	%46,30

Saila	PARTE-HARTZEAREN %
Genetika, Antropologia Fisikoa eta Animalien Fisiologia	%60,87
Geografia, Historiaurrea eta Arkeologia	%41,18
Geologia	%42,22
Historia Garaikidea	%23,33
Artearen eta Musikaren Historia	%66,67
Komunikazioen Ingeniaritza	%69,57
Sistemen Ingeniaritza eta Automatika	%55,17
Ingeniaritza Elektrikoa	%72,34
Energia Ingeniaritza	%62,50
Ingeniaritza Mekanikoa	%69,39
Meatze eta Metalurgia Ingeniaritza eta Materialen Zientzia	%64,71
Ingeniaritza Kimikoa	%55,88
Ingeniaritza Kimikoa eta Ingurumenaren Ingeniaritza	%65,15
Immunologia, Mikrobiologia eta Parasitologia	%66,67
Euskal Hizkuntza eta Komunikazioa	%57,69
Hizkuntza eta Sistema Informatikoak	%59,15
Matematika Aplikatua	%52,63
Matematika	%50,00
Prebentzio Medikuntza eta Osasun Publikoa	%21,43
Metodo Kuantitatiboak	%72,92
Neurozientziak	%34,09
Enpresen Antolakuntza	%70,00
Kazetaritza	%64,58
Margolaritza	%29,73
Polimero eta Material Aurreratuak: Fisika, Kimika eta Teknologia	%30,00
Politika Publikoak eta Historia Ekonomikoa	%61,67
Oinarrizko Psikologia Prozesuak eta Garapena	%62,50
Psikologia Klinikoa eta Osasunaren Psikologia eta Ikerketa Metodologia	%51,28
Bilakaeraren eta Hezkuntzaren Psikologia	%44,19
Gizarte Psikologia	%58,82
Kimika Analitikoa	%77,27
Kimika Aplikatua	%57,69
Kimika Fisikoa	%36,84
Kimika Organikoa eta Ez-organikoa	%73,53
Kimika Organikoa I	%52,63
Soziologia eta Gizarte Langintza	%58,02
Teknologia Elektronikoa	%64,41
Zoologia eta Animalia Zelulen Biologia	%57,69

Saila	PARTE-HARTZEAREN %
Konputazio Zientzia eta Adimen Artifiziala	%25,00
Kirurgia, Erradiologia eta Medikuntza Fisikoa	%10,00
Dermatologia, Oftalmologia eta Otorrinolaringologia	%12,50
Medikuntza eta Kirurgia Espezialitateak	%0,00
Estomatologia I	%12,50
Estomatologia II	%11,11
Filosofia	%19,23
Hizkuntzalaritza eta Euskal Ikasketak	%43,33
Medikuntza	%0,00
Pediatria	%0,00
Erlijio mintegia (i.i.g.)	%0,00

(*)Artusetik jasotako datuak 2021/11/12an. Bakarrik hartzen dira kontuan kategoria hauek: Katedradunak, Titularrak, Kolaboratzaileak, Aldi Baterako Lan Kontratadunak, Osoak, Agregatuak, Albokoak, Laguntzaileak, SHEEko Irakasleak eta Nautika Eskolako Irakasle Numerarioak,

EBALUATUTAKO IRAKASLEEN PORTZENTAJEA TITULAZIOZ TITULAZIO

Informazio hori UPV/EHUren Gardentasun Atarian kontsulta daiteke, honako esteka honen bidez:

[Irakaslana ebaluazioa: DOCENTIAZ eta Ikasleek duten iritziari buruzko inkesta](#)

EMAITZEN BILAKAERA DEIALDIZ DEIALDI

Kategoriaren arabera parte-hartzearen bilakaera

Kategoria	1. Deial.	2. Deial.	3. Deial.	4. Deial.	5. Deial.	6. Deial.	7. Deial.	8. Deial.	9. Deial.	10. Deial.	11. Deial.
Alboko /Laguntzaile Doktorea	3	2	8	20	28	72	47	49	68	60	62
Agregatua	14	17	19	37	41	77	72	59	65	47	101
Unibertsitateko Laguntzailea	0	0	0	1	2	2	0	5	2	1	0
Unibertsitate-Eskolako Katedraduna	4	0	1	3	1	3	0	0	0	0	0
Unibertsitateko Katedraduna	9	8	3	8	13	25	8	10	12	3	26
Unibertsitate-Eskolako Kolaboratzailea	10	2	4	19	10	10	8	6	6	5	3
Unibertsitateko Kolaboratzailea	12	9	8	7	6	4	2	3	9	2	1
SHEE	1	0	0	0	0	0	1	0	1	0	0
Unibertsitate-Eskolako Aldi Baterako Lan Kontr.	4	5	0	4	4	9	4	6	4	4	2
Unibertsitateko Aldi Baterako Lan Kontr.	11	11	6	27	18	42	39	50	52	48	49
Nautika Eskola Ofiz. Irak. Numerari	0	0	0	2	0	0	0	0	0	0	0
Osoa	0	0	0	0	0	1	0	0	0	0	1
Unibertsitate-Eskolako Irakasle Titularra	34	22	7	36	28	30	14	16	20	10	13
Unibertsitateko Irakasle Titularra	73	58	28	77	83	132	69	75	71	38	129
Guztira	175	134	84	241	234	407	264	279	310	218	387

Jakintza Adarraren arabera parte-hartzearen bilakaera

Jakintza Adarra	1. Deial.	2. Deial.	3. Deial.	4. Deial.	5. Deial.	6. Deial.	7. Deial.	8. Deial.	9. Deial.	10. Deial.	11. Deial.
Zientziak	19	18	13	22	32	55	33	34	47	24	66
Ingeniaritza eta Arkitektura	48	47	28	73	84	119	84	74	95	51	110
Osasun Zientziak	29	15	7	14	17	47	27	29	29	28	34
Gizarte eta Zuzenbide Zien.	71	50	33	105	85	154	93	117	112	85	147
Arteak eta Giza Zientziak	8	4	3	27	16	32	27	25	27	30	30

Azken Kalifikazioaren arabera parte-hartzearen bilakaera

Kalifikazioa	1. Deial.	2. Deial.	3. Deial.	4. Deial.	5. Deial.	6. Deial.	7. Deial.	8. Deial.	9. Deial.	10. Deial.	11. Deial.
Kontrakoa	0	0	1	0	0	3	1	0	4	1	2
Onargarria	43	37	18	39	74	42	32	36	42	42	27
Oso ona	81	83	50	140	101	166	126	211	227	107	174
Gain-gainekoa	---	---	---	---	---	---	---	---	---	46	102
Bikaina	51	14	15	62	59	196	105	32	37	22	82

Generoaren araberako parte-hartzearen bilakaera

Generoa	1. Deial.	2. Deial.	3. Deial.	4. Deial.	5. Deial.	6. Deial.	7. Deial.	8. Deial.	9. Deial.	10. Deial.	11. Deial.
Gizonezkoak	85	64	41	107	107	192	114	120	133	93	180
Emakumezkoak	90	70	43	134	127	215	150	159	177	125	207

Profil Linguistikoaren araberako parte-hartzearen bilakaera

Profila	1. Deial.	2. Deial.	3. Deial.	4. Deial.	5. Deial.	6. Deial.	7. Deial.	8. Deial.	9. Deial.	10. Deial.	11. Deial.
Elebiduna	87	57	51	142	145	254	185	214	221	180	280
Ez elebiduna	88	77	33	99	89	153	79	65	89	38	107

Antzintatasunaren araberako parte-hartzearen bilakaera

Antzintatasun	1. Deial.	2. Deial.	3. Deial.	4. Deial.	5. Deial.	6. Deial.	7. Deial.	8. Deial.	9. Deial.	10. Deial.	11. Deial.
≤5 urte	0	1	1	2	2	14	8	15	15	14	13
>5 eta ≤10 urte	0	6	9	34	36	86	56	51	64	59	56
>10 eta ≤20 urte	60	52	38	83	86	132	114	111	123	97	146
>20 eta ≤30 urte	92	58	27	95	83	142	78	80	76	38	103
> 30 urte	23	17	9	27	27	33	8	22	32	10	69

Adinaren araberako parte-hartzearen bilakaera

Adina	1. Deial.	2. Deial.	3. Deial.	4. Deial.	5. Deial.	6. Deial.	7. Deial.	8. Deial.	9. Deial.	10. Deial.	11. Deial.
<30 urte	0	0	0	0	0	0	0	1	2	0	3
≥30 eta <40 urte	7	10	9	27	50	93	56	70	66	70	68
≥40 eta <50 urte	59	58	41	90	74	146	126	104	123	79	137
≥50 y <60 urte	89	63	26	101	89	158	82	96	104	64	151
≥ 60 urte	20	3	8	23	21	10	2	8	15	5	28

Kategoriaren arabera parte-hartzearen metatutako portzentajearen bilakaera

Kategoria	1. Deial.	2. Deial.	3. Deial.	4. Deial.	5. Deial.	6. Deial.	7. Deial.	8. Deial.	9. Deial.	10. Deial.	11. Deial.
Alboko /Laguntzaile Doktorea	3,03	4,17	6,22	12,79	20,00	38,92	50,74	55,00	49,10	52,60	55,51
Agregatua	4,17	8,05	11,16	18,78	26,02	36,31	43,77	52,16	64,99	71,21	74,33
Unibertsitateko Laguntzailea	0,00	0,00	0,00	3,13	9,38	16,67	15,63	37,50	21,43	18,18	28,57
Unibertsitate-Eskolako Katedraduna	6,90	7,55	11,11	20,51	24,32	34,38	36,67	44,00	37,50	33,33	33,33
Unibertsitateko Katedraduna	1,90	3,69	4,42	6,35	9,60	13,08	15,53	18,49	24,80	27,08	31,28
Unibertsitate-Eskolako Kolaboratzailea	10,64	10,43	14,41	33,98	50,56	59,52	70,00	69,23	56,52	58,73	60,34
Unibertsitateko Kolaboratzailea	7,69	12,28	17,79	24,00	31,11	31,45	37,74	40,00	33,71	30,38	31,51
SHEE	2,86	2,86	2,86	3,03	3,13	3,13	6,45	6,45	6,67	6,90	6,90
Unibertsitate-Eskolako Aldi Baterako Lan Kontr.	2,35	5,96	7,50	11,11	15,18	19,61	21,50	26,32	12,50	16,39	19,67
Unibertsitateko Aldi Baterako Lan Kontr.	1,60	3,72	5,88	12,20	16,33	20,27	23,36	26,21	34,13	34,82	30,12
Nautika Eskola Ofiz. Irak. Numerari	0,00	0,00	0,00	66,67	66,67	66,67	100	100	50,00	100	100
Osoa	0,00	0,00	0,00	0,00	0,00	20,00	20,00	14,29	14,29	27,27	43,75
Unibertsitate-Eskolako Irakasle Titularra	5,76	10,18	12,26	21,11	28,80	34,48	43,07	50,85	42,13	45,25	44,67
Unibertsitateko Irakasle Titularra	6,20	11,17	13,60	20,29	28,11	36,77	42,14	47,98	52,40	57,79	63,01
Guztira	4,49	8,04	10,39	17,01	23,52	31,00	36,58	41,63	45,38	49,47	51,72

Jakintza Adarraren arabera parte-hartzearen portzentajearen bilakaera

Arlo Zientifikoa	1. Deial.	2. Deial.	3. Deial.	4. Deial.	5. Deial.	6. Deial.	7. Deial.	8. Deial.	9. Deial.	10. Deial.	11. Deial.
Zientziak	10,86	13,43	15,48	9,13	13,68	13,51	12,50	12,19	15,16	11,01	17,05
Ingeniaritza eta Arkitektura	27,43	35,07	33,33	30,29	35,90	29,24	31,82	26,52	30,65	23,39	28,42
Osasun Zientziak	16,57	11,19	8,33	5,81	7,26	11,55	10,23	10,39	9,35	12,84	8,79
Gizarte eta Zuzenbide Zien.	40,57	37,31	39,29	43,57	36,32	37,84	35,23	41,94	36,13	38,99	37,98
Arteak eta Giza Zientziak	4,57	2,99	3,57	11,20	6,84	7,86	10,23	8,96	8,71	13,76	7,75

Azken Kalifikazioaren arabera parte-hartzearen portzentajearen bilakaera

Kalifikazioa	1. Deial.	2. Deial.	3. Deial.	4. Deial.	5. Deial.	6. Deial.	7. Deial.	8. Deial.	9. Deial.	10. Deial.	11. Deial.
Kontrakoa	0,00	0,00	1,19	0,00	0,00	0,74	0,38	0,00	1,29	0,46	0,52
Onargarria	24,57	27,61	21,43	16,18	31,62	10,32	12,12	12,90	13,55	19,27	6,98
Oso ona	46,29	61,94	59,52	58,09	43,16	40,79	47,73	75,63	73,23	49,08	44,96
Gain-gainekoa	---	---	---	---	---	---	---	---	---	21,10	26,36
Bikaina	29,14	10,45	17,86	25,73	25,21	48,16	39,77	11,47	11,94	10,09	21,19

Generoaren araberako parte-hartzearen portzentajearen bilakaera

Generoa	1. Deial.	2. Deial.	3. Deial.	4. Deial.	5. Deial.	6. Deial.	7. Deial.	8. Deial.	9. Deial.	10. Deial.	11. Deial.
Gizaonezkoak	48,57	47,76	48,81	44,40	45,73	47,17	43,18	43,01	42,90	42,66	46,51
Emakumezkoak	51,43	52,24	51,19	55,60	54,27	52,83	56,82	56,99	57,10	57,34	53,49

Profil linguistikoaren araberako parte-hartzearen portzentajearen bilakaera

Profila	1. Deial.	2. Deial.	3. Deial.	4. Deial.	5. Deial.	6. Deial.	7. Deial.	8. Deial.	9. Deial.	10. Deial.	11. Deial.
Elebiduna	49,71	42,54	60,71	58,92	61,97	62,41	70,08	76,70	71,29	82,57	72,35
Ez elebiduna	50,29	57,46	39,29	41,08	38,03	37,59	29,92	23,30	28,71	17,43	27,65

Antzintasunaren araberako parte-hartzearen portzentajearen bilakaera

Antzintasuna	1. Deial.	2. Deial.	3. Deial.	4. Deial.	5. Deial.	6. Deial.	7. Deial.	8. Deial.	9. Deial.	10. Deial.	11. Deial.
≤5 urte	0,00	0,75	1,19	0,83	0,85	3,44	3,03	5,38	4,84	6,42	3,36
>5 y ≤10 urte	0,00	4,48	10,71	14,11	15,38	21,13	21,21	18,28	20,65	27,06	14,47
>10 y ≤20 urte	34,29	38,81	45,24	34,44	36,75	32,43	43,18	39,78	39,68	44,50	37,73
>20 y ≤30 urte	52,57	43,28	32,14	39,42	35,47	34,89	29,55	28,67	24,52	17,43	26,61
> 30 urte	13,14	12,69	10,71	11,20	11,54	8,11	3,03	7,89	10,32	4,59	17,83

Adinaren araberako parte-hartzearen portzentajearen bilakaera

Adina	1. Deial.	2. Deial.	3. Deial.	4. Deial.	5. Deial.	6. Deial.	7. Deial.	8. Deial.	9. Deial.	10. Deial.	11. Deial.
<30 urte	0,00	0,00	0,00	0,00	0,00	0,00	0,00	0,36	0,65	0,00	0,78
≥30 y <40 urte	4,00	7,46	10,71	11,20	21,37	22,85	21,21	25,09	21,29	32,11	17,57
≥40 y <50 urte	33,71	43,28	48,81	37,34	31,62	35,87	47,73	37,28	39,68	36,24	35,40
≥50 y <60 urte	50,86	47,01	30,95	41,91	38,03	38,82	31,06	34,41	33,55	29,36	39,02
≥ 60 urte	11,43	2,24	9,52	9,54	8,97	2,46	0,76	2,87	4,84	2,29	7,24