

eman ta zabal zazu



Universidad
del País Vasco

Euskal Herriko
Unibertsitatea

eGela eskuliburua

eGELAKO BERRIKUNTZAK 2024/25 IKASTURTEAN

www.ehu.eus

Edukien aurkibidea

Aldaketak antolaketan eta nabigatzeko eran.....	3
Ikastaroaren edukiaren antolaketa berria	3
“Hizkuntza hautatzailea” eta “Edizioa” menuen kokapen berria.....	4
“Taldeak eta talde-multzoak” aukeren kokapen berria	4
Atal tolesgarriak	5
Ikastaro barruan jarduerak, baliabideak edo atalak mugitu.....	6
Ezkerreko alboko panela erabiliz elementuak mugitzea.....	6
Testuinguru-menua erabiliz elementuak mugitu	7
Jarduera eta baliabideetarako ikono berriak	7
“Ezkutuan ikasleentzat” markaren itxura berria	8
Osaketaren jarraipenerako ezarritako baldintzak nabarmenagoak.....	9
Edizioa aktibatu Kalifikatzailean.....	9
Funtzionalitate aldaketak	10
Galdera-bankuan aldaketak	10
Galderen Egoera: “Zirriborro” edo “Prest” gisa.....	10
Galderen bertsioak.....	11
Gutxieneko eta Gehieneko hitz kopurua Entsegu motako galderetan	12
Aldaketak Galdetegietan.....	12
Geratzen den denbora.....	12
Aldaketak Zereginetan: denbora-muga eta argibideak.....	13
“Datu baseak”: Txantiloiak eta aukera berriak	13
“Fitxak” ikastaro-formatuaren ikuspegi bertikala.....	14
Ally edukien irisgarritasunerako laguntzailea	14
Irisgarritasun-aukerak profilean.....	16
Ikasle Galdetegia.....	16

Honako eskuliburu hau Universidad del Pais Vasco / Euskal Herriko Unibertsitateko Campus Birtualak landu du.

Lan hau Creative Commons-en Nazioarteko 3.0 lizentziaren mendeko Azterketa-Ez komertzial-Partekatu lizentziaren mende dago. Lizentzia horren kopia ikusteko, sartu <http://creativecommons.org/licenses/by-nc-sa/3.0/es/> helbidean.

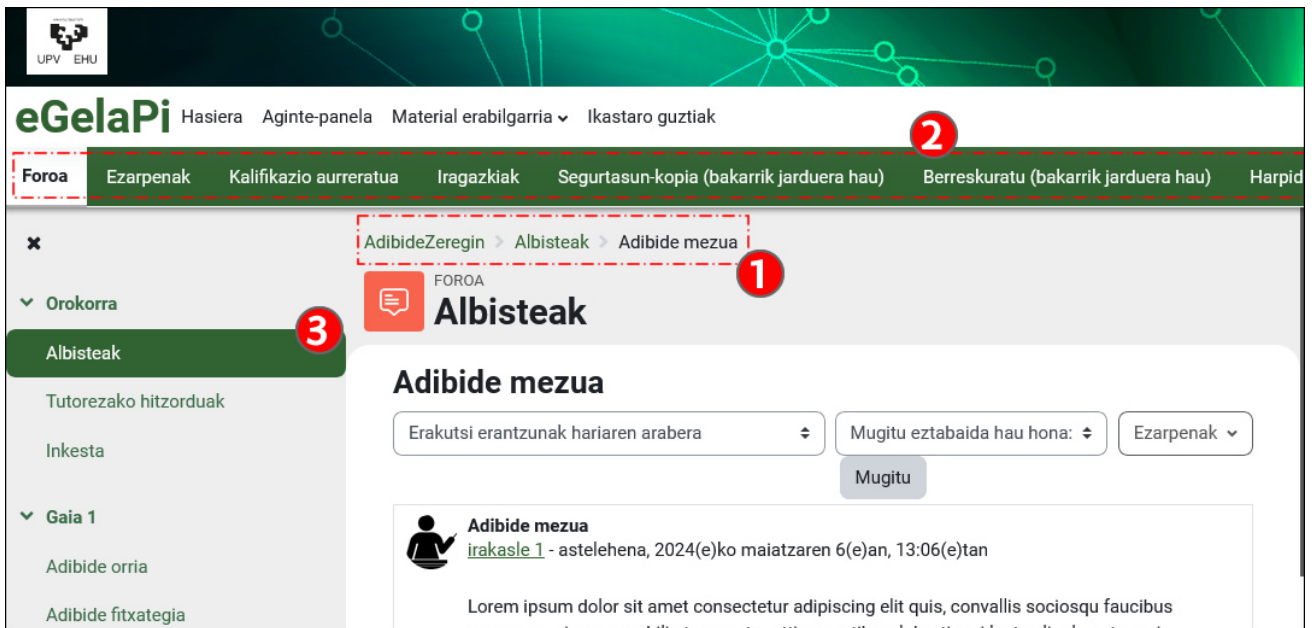
Aldaketak antolaketan eta nabigatzeko eran

Lehen atal honetan, orrialdeko elementuen antolaketan eta nabigazioan izandako aldaketak errepasatuko ditugu. Aldaketa horien helburua aplikazioaren erabilgarritasuna hobetzea eta egin beharreko ekintzak azkarragoak eta intuitiboagoak izatea da. Aldaketa horien artean, nabarmendu behar da konfigurazio-aukerak goialdean biltzen direla, erabiltzailea dagoen lekuari dagozkion aukerak erakusten dituen laster-menu batean: ikastaroa, jarduera bat, kalifikazio-liburua... Ezkerreko alboko panelak indize dinamiko bat baino ez du; ikastaroan gauden tokia nabarmentzen du, eta jarduerak eta baliabideak bizkor eta modu praktikoan mugitzeko aukera ematen du. Atal honetan, jardueren eta baliabideen ikono berriak eta elementu ezkutatuak adierazteko erabilitako aukera grafikoak ere agertzen dira.

Ikastaroaren edukiaren antolaketa berria

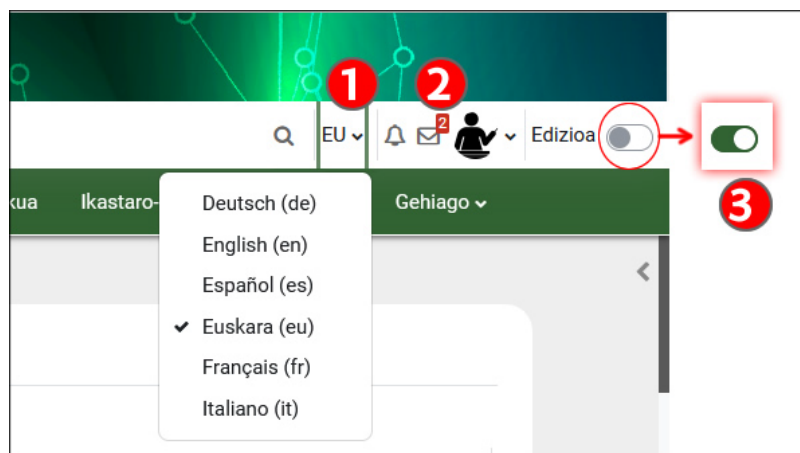
Ikastaroaren orri nagusiko nabigazio- eta konfigurazio-aukerak aldatu egin dira:

1. Goiko aldean, plataformaren **menu nagusian** "Hasiera"rako orrira daraman esteka, non bakoitzaren ikastaroen zerrenda azalduko den, "Aginte Panela" eta "Material Lagungarria" erakusten dira.
2. Bigarrenik, testuinguru-menua, kasu honetan, **ikastaroaren konfigurazio- eta administrazio-atalak** erakusten dituena: "Ezarpenak", "Partaideak", "Kalifikazioak"... Pantailaren zabalera elementu guztiak bistaratzeko nahikoa ez denean, goitibeherako menu bat agertzen da gainerako itemekin (2.1).
3. **Ezkerreko alboko panelak** ikastaroko atalak eta elementuak erakusten ditu, eta nabigazio azkarra ahalbidetzen du. Tolestu eta zabaldu egin daiteke.
4. **Eskuineko alboko panelak** hainbat funtzionalitate dituzten blokeak sartzeko aukera ematen du. Tolestu eta zabaldu egin daiteke.



Ikastaroko elementu batera sartzean, **"Nabigazio-menua"** edo **"Ogi-apurren bidea"** (1) bistaritzen da. Testuinguru-menuan (2), dagokion jardueraren edo baliabidearen konfigurazio- eta administrazio-elementuak agertzen dira; kasu honetan, foro bat. Gainera, elementu hori ezkerreko alboko panelean (3) nabarmentzen da.

"Hizkuntza hautatzailea" eta "Edizioa" menuen kokapen berria



"Hizkuntza hautatzailea" (1) eta "Edizioa" (3) menuak pantailaren goiko eskuineko aldean kokatzen dira. Gainera,

"Taldeak eta talde-multzoak" aukeren kokapen berria

Taldeak eta talde-multzoak kudeatzeko, sartu **"Partaideak"** orrira (1) laster-menuetik, eta zabaldu goiko ezkerreko menu zabalgarria (2). Menu honek erabiltzaileen kudeaketari buruzko aukera guztiak biltzen ditu, baita **"Taldeei"** dagozkienak ere (3).

The screenshot shows the eGelaPi interface. At the top, there is a navigation bar with the eGelaPi logo and several menu items: 'Hasiera', 'Aginte-panela', 'Material erabilgarria', and 'Ikastaro guztiak'. Below this is a secondary navigation bar with 'Ikastaroa', 'Ezarpenak', 'Partaideak', 'Kalifikazioak', 'Txostenak', 'Galdera-bankua', 'Eduki-bankua', 'Ikastaro-osaketa', and 'Dominak'. The 'Partaideak' menu item is highlighted with a red box and a red circle containing the number 1. Below the navigation bar, the main content area is titled 'Adibide ikastaroa'. A dropdown menu is open, showing 'Matrikulatutako erabiltzaileak' with a red circle containing the number 2. The dropdown menu is divided into sections: 'Matrikulazioak' (with sub-items 'Matrikulatutako erabiltzaileak' and 'Matrikulazio-metodoak'), 'Taldeak' (with sub-items 'Taldeak', 'Talde-multzoak', and 'Taldeen ikuspegi orokorra'), and 'Baimenak' (with sub-item 'Egiaztatu baimenak'). A red dashed box highlights the 'Taldeak' section, with a red circle containing the number 3. Below the dropdown menu, there are search filters for 'Abizena' (set to 'Guztiak') and 'Izena / Abizena', and a list of columns: 'Izena / Abizena', 'Helbide elektronikoa', 'Rolak', and 'Taldeak'.

Atal tolesgarriak

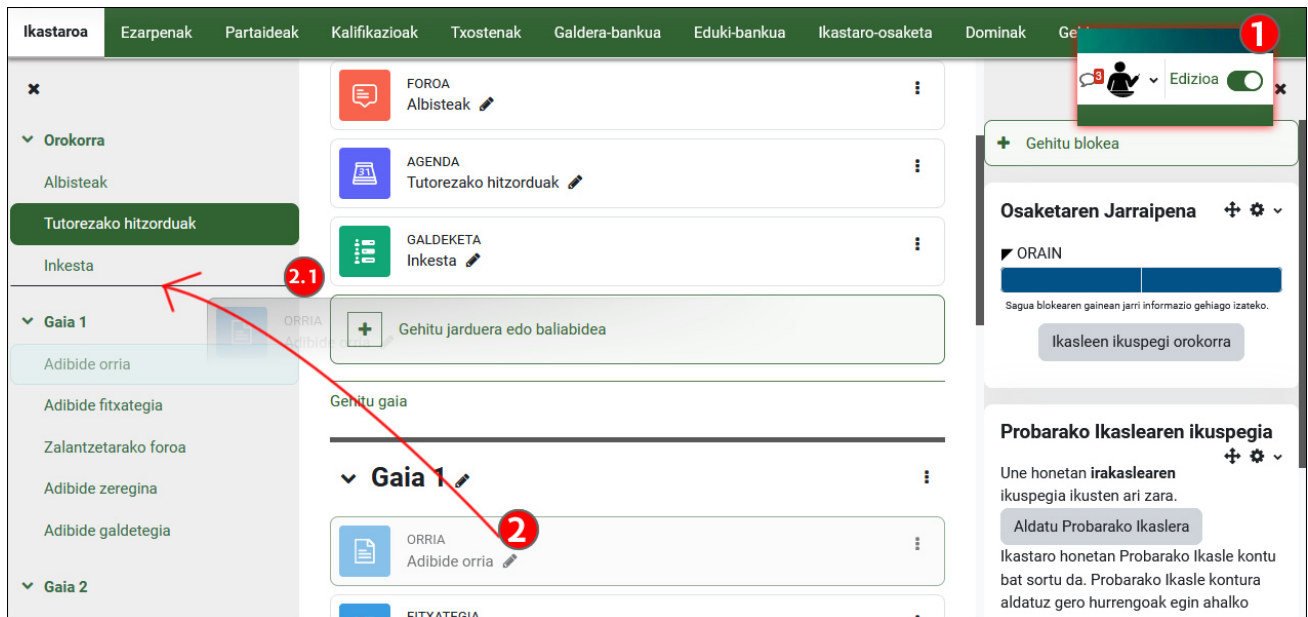
Atalak toles daitezke, bai edukiaren eremuan, bai ezkerreko alboko panelaren aurkibidean ere.

The screenshot shows the 'Adibide ikastaroa' page. On the left, there is a sidebar with a list of categories: 'Orokorra', 'Albisteak', 'Tutorezako hitzorduetak', 'Inkesta', 'Gaia 1', 'Adibide orria', 'Adibide fitxategia', 'Zalantzetarako foroak', 'Adibide zeregina', 'Adibide galdetegia', and 'Gaia 2'. The 'Gaia 1' category is highlighted with a red circle. On the right, the main content area is titled 'Adibide ikastaroa' and shows a list of items under the 'Orokorra' category. The items are 'Albisteak', 'Tutorezako hitzorduetak', and 'Inkesta'. A red circle containing the number 1 is placed over the 'Albisteak' item, with a red line connecting it to the 'Gaia 1' category in the sidebar. Below the 'Orokorra' category, there is a section for 'Gaia 1' with a red circle containing a right-pointing arrow, and a section for 'Gaia 2'.

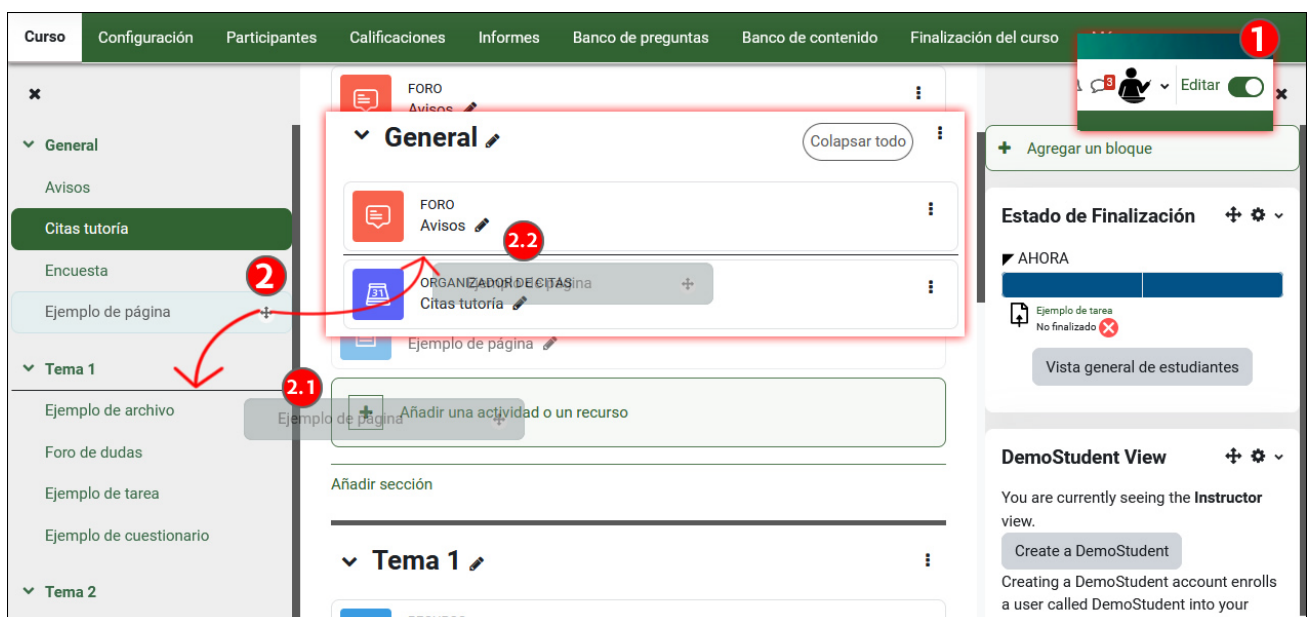
Ikastaro barruan jarduerak, baliabideak edo atalak mugitu

Ezkerreko alboko panela erabiliz elementuak mugitzea

Edizio modua aktibatuta dagoela (1), jardueren edo baliabideen kokapena alda daiteke, dagokion elementua ikastaroaren orri nagusitik arrastatuz. Adibidez, ondorengo irudian, 1. gaian (2) dagoen "Orri-adibidea" baliabidea nahi den kokapen berrira mugitu daiteke, "0. gaia" edo "Orokorra". Lerro beltz batek (2.1) panelaren aurkibidean elementua askatzean kokapen berria erakutsiko du.

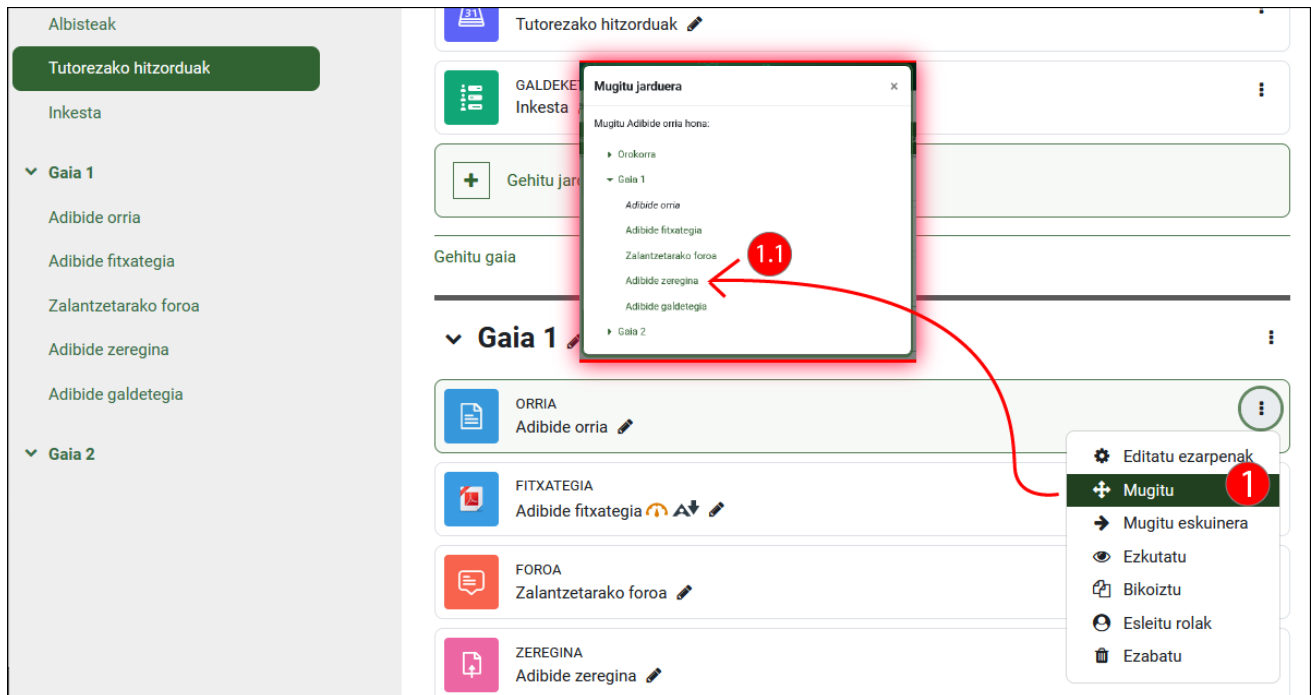


Ezkerreko paneleko aurkibidetik ere mugitu daitezke elementuak, kurtsorearen edizioa aktibatuta badago (1). "Orri-adibidea" (2) baliabidea beste kokapen batera mugitu daiteke (2.1) indizearen barrura edo ikastaroaren eduki-eremuaren barrura (2.2).



Testuinguru-menua erabiliz elementuak mugitu

Testuinguru-menutik (1), bistaratzen den leiho batean (1.2) agertzen den kurtsoko aurkibidea erabiliz ere mugitu daitezke elementuak.

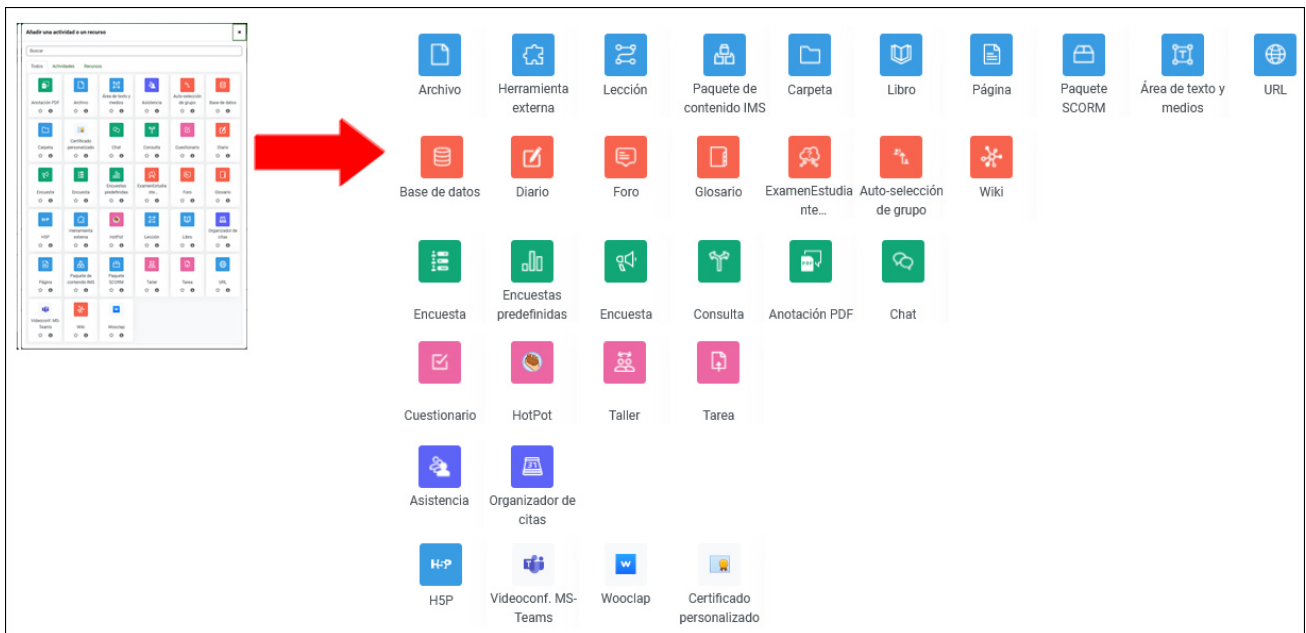


Jarduera eta baliabideetarako ikono berriak

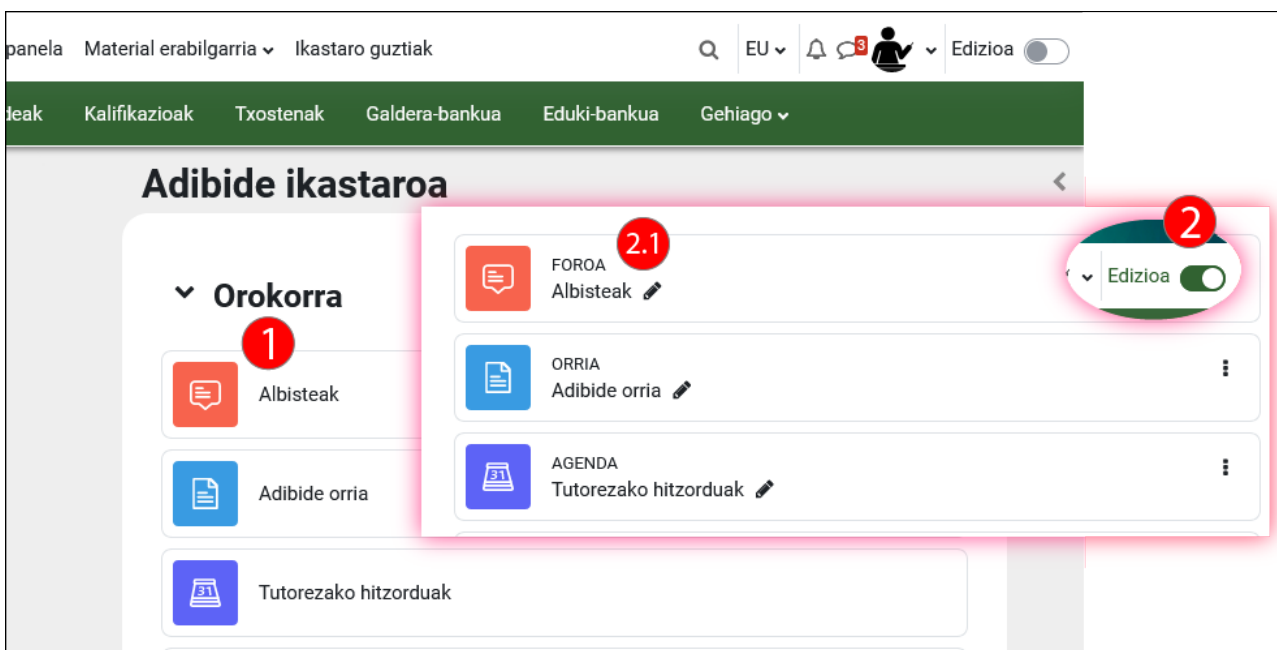
Jardueren eta baliabideen ikonoak koloreen arabera diseinatu dira, errazago identifikatzeko.

- Urdina: eduki jarduerak eta baliabideak hala nola, "Fitxategia", "IMS eduki-paketea", "Karpeta" "Liburua" "Orria" "Testua eta multimedia eremua" eta "URLa"
- Gorria: lankidetzak jarduerak eta baliabideak, "Datu-basea" "Egunkaria" "Foroa" "Ikasle-galdetegia" "Taldea-aureraketa" eta "Wikia"
- Berdea: kontsulta-jarduerak eta baliabideak, "Inkesta" "Kontsulta" eta "Txat-gela"
- Arrosa: ebaluatzeko jarduerak, hala nola, "Galdetegia" "Zeregina", "Tailerra" eta "Hot Pot"
- Morea: kudeaketa jarduerak, "Bertaratzearen erregistroa" eta "Hitzordua".
- Kolore-eredu hori bete ez duten beste plugin osagarri batzuk, "H5P" "MS Teams Bideokonferentzia" "Wooclap", "Ziurtagiri pertsonalizatua"

* eGelaren aurreko bertsioetan, "Testua eta multimedia eremua" "Etiketa" deitzen zen.



Gainera, edizioa aktibatuta dagoenean (1), baliabide edo jarduera bakoitzaren izenburuaren gainean (1.1), baliabide edo jarduera motaren izena agertzen da (1.2).



“Ezkutuan ikasleentzat” markaren itxura berria

Etiketa laranja bat agertzen da, “Ezkutuan ikasleentzat”, ikastaroa (1), gaia (2) edo baliabideak eta jarduerak (3) ezkutuan daudenean. Aurreko bertsioetan, ezkutuko ikastaro bat kolore grisez agertzen zen. Gainera, baliabideen eta jardueren kasuan, dagokion elementuaren kuxtaren kolorearen aldaketak (hondo grisa eta puntuekin inguratuta) indartu egiten du ezkutatuta egotearen marka.

Osaketaren jarraipenerako ezarritako baldintzak nabarmenagoak

“Jarduera osatu” bezala azaltzeko ezarritako baldintzak ikastaroaren orri nagusian (1) eta baliabidearen edo jardueraren orrian zehazten dira.

Edizioa aktibatu Kalifikatzailean

Kalifikazio-liburuak ez du edizioa aktibatzeko botoi espezifikorik. Taularen barruan balioak editatzeko, ikastaroaren edizio orokorra aktibatu behar da (1).

Kalifikatzaile-txostena
Partaide guztiak:8/8

Izena **Guztiak** A B C D E F G H I J K L M N Ñ O P Q R S T U V W X Y Z

Abizena **Guztiak** A B C D E F G H I J K L M N Ñ O P Q R S T U V W X Y Z

Adibide ikastaroa

Izena / Abizena	Helbide elektronikoa	Adibide zeregina	Adibide galdetegia
ikasle 1	ikasle1@ehu.eus	-	-
ikasle 2	ikasle2@ehu.eus	-	-
ikasle 3	ikasle3@ehu.eus	-	-
ikasle 4	ikasle4@ehu.eus	-	-
ikasle 5	ikasle5@ehu.eus	-	-

Adibide ikastaroa

Adibide zeregina	Adibide galdetegia	Total del curso

Funtzionalitate aldaketak

Atal honetan, bertsio berriak dituen funtzionalitate berriak deskribatuko dira, hala nola zirriborroen kudeaketa eta galderen bertsioak "Galdera-bankuan", tenporizatzailea "Zereginak" atalean, "Datu-basea" moduluan aurrez ezarritako txantiloiak eta edukien irisgarritasuna bermatzeko tresna.

Galdera-bankuan aldaketak

"Galdera-bankua" sartzeko, sakatu ikastaroaren barra/menuko (1) estekan.

"Galdera-bankua"ren galdera-zerrendak aukera berriak ditu, hala nola zirriborroen kudeaketa (2), galdera beraren hainbat bertsio izateko aukera (3), irakasleen artean galderari buruzko iruzkinetarako gune bat (4), galderen funtzionamendua aztertzen duten zenbait zutabe (zailtasun ehunekoa eta asmatutakoak galdetegiko erantzun guztiak bat etortzearen ehunekoa; eta galdera bat alda daitekeen erakusten duen adierazle bat) eta galdera zenbat galdetegitan erabili den adierazten duen adierazlea.

Galdera-bankua

Adibide ikastaroa Erakutsi ikasleentzat

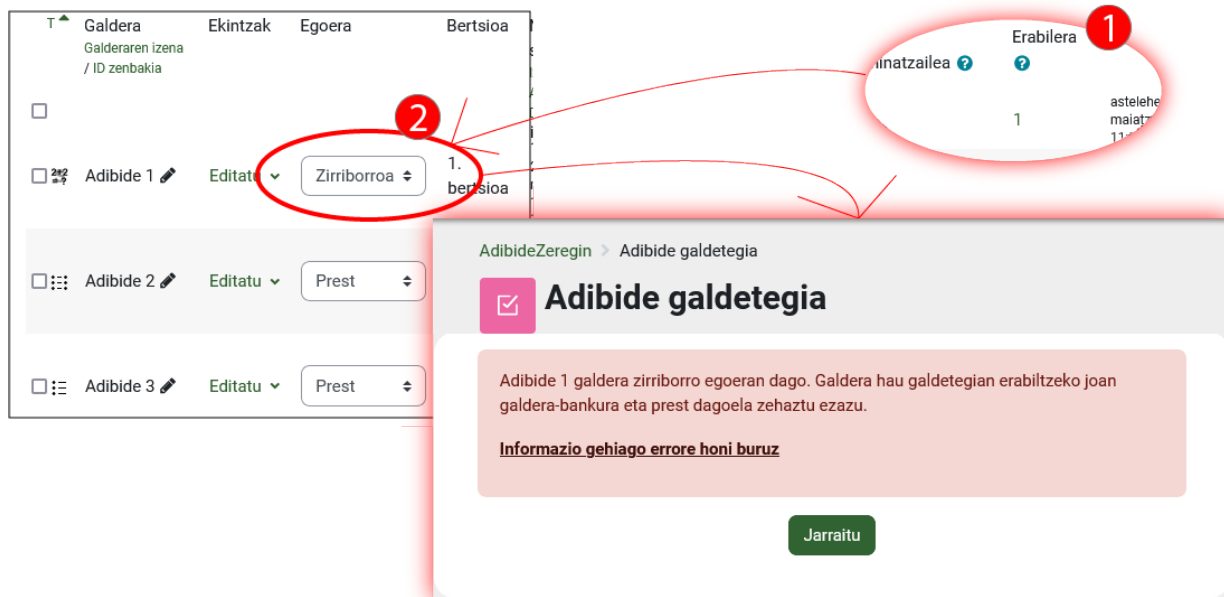
Sortu galdera berri bat...

Galdera	Ekintzak	Egoera	Bertsioa	Nork sortua	Iruzkinak	Egiaztatzea	Erraztasun-indizea	Efizientzia	Erabilera	Erabilitako azkena	Nork aldatuta
Adibide 1	Editatu	Prest	1. bertsioa	irakasle 1 2024(e)ko maiatzaren 15(e)n, 16:53(e)tan	0	Nekez	%88,24	%100,00	1	larunbata, 2024(e)ko maiatzaren 18(e)an, 11:36(e)tan	Irakasle 1 2018(e)ko abenduaren 11(e)n, 16:04(e)tan
Adibide 2	Editatu	Prest	2. bertsioa	irakasle 1 2024(e)ko maiatzaren 20(e)n, 11:41(e)tan	1	-	%100,00	E/A	1	larunbata, 2024(e)ko maiatzaren 18(e)an, 21:57(e)tan	Irakasle 1 2019(e)ko abenduaren 11(e)n, 16:04(e)tan
Adibide 3	Editatu	Zirriborroa	1. bertsioa	irakasle 1 2024(e)ko maiatzaren 15(e)n, 16:53(e)tan	0	Seguruena	%93,33	%57,14	1	larunbata, 2024(e)ko maiatzaren 18(e)an, 21:57(e)tan	Irakasle 1 2018(e)ko abenduaren 11(e)n, 16:05(e)tan

Galderen Egoera: "Zirriborro" edo "Prest" gisa

Galderak "Zirriborro" gisa marka daitezke, eta, hala, ez dira eskuragarri egongo galdetegi batean gehitzeko.

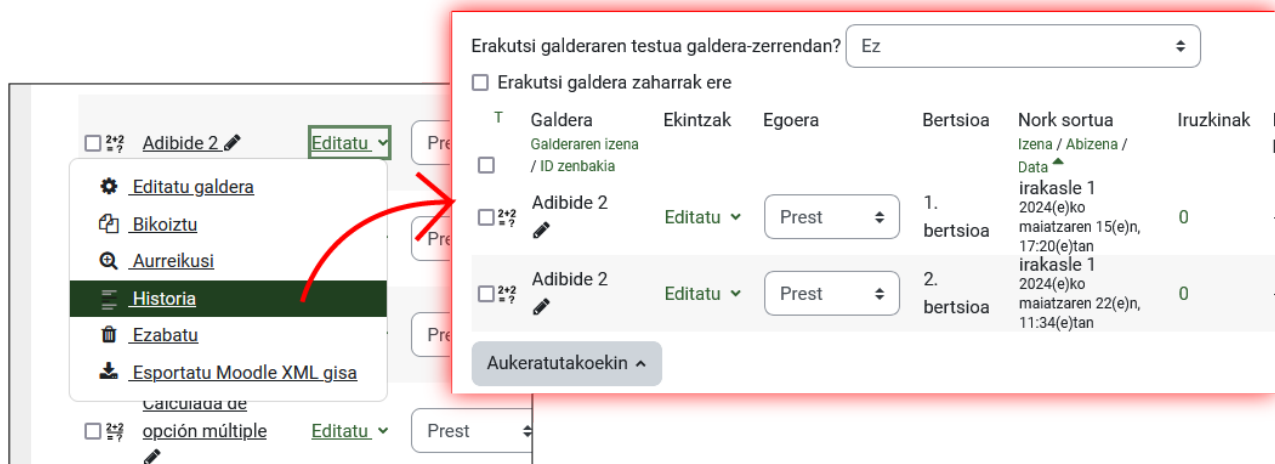
OHARRA: galdera bat galdetegi batean edo gehiagotan erabiltzen ari bada (1), eta "Zirriborro" gisa markatzen bada (2), errorea gertatzen da galderara sartzean.



Galderen bertsioak

Galdera batean zuzenketa edo aldaketaren bat egiten denean, automatikoki bertsio berri bat sortzen da.

Galdera baten bertsioak ikusteko, sakatu Editatu > Historia. Gorde nahi ez diren bertsioak ezaba daitezke.



Galdetegi batean galderak gehitzean, berez, "Prest" egoera dutenaren artean azken bertsioa kargatzen da. Menu zabalgarri batek beste bertsio batzuk hautatzeko aukera ematen du (1).

Galderak

Galderak: 3 | Galdetegi hau irekita dago Gehieneko kalifikazioa 10,00 Gorde

Berriz orrikatu Aukeratu elementu bat baino gehiago Kalifikazioak denera: 3,00

Nahastu

Orria 1 Gehitu

+	1	2+2	Adibide 1 Eman emaitza	Beti berriena	1,00
+	2	2+2	Adibide 2 Zenbat izango litzateke lauki...	Beti berriena	1,00
+	3	2+2	Adibide 3 Kalkulatu laukizuzen baten er...	Beti berriena 2. bertsioa (berriena) 1. bertsioa	1,00

Gutxieneko eta Gehieneko hitz kopurua Entsegu motako galderetan

“Entsegua” galdera-motak galdera irekiak sortzeko aukera ematen du, eta “Erantzunaren aukerak” atalean, erantzunean gutxieneko eta gehieneko hitz-kopuru ezartzeko aukera ematen du.

Aukeratu gehitu nahi duzun galdera mota

- Aukeratu falta diren hitzak
- Egia/gezurra
- Entsegua
- Erantzun laburrak aukeraz lotu
- Erantzun laburreko galderak
- Galdera kalkulatu simplea
- Galdera kalkulatu
- Hartu eta eraman irudira

Erantzunaren aukerak

Erantzunaren formatua: HTML editorea

Testua beharrezkoa da: Beharrezkoa da ikasleak testua idaztea

Erantzuteko laukiaren tamaina: 10 lerro

Gutxieneko hitz kopurua Gaitu

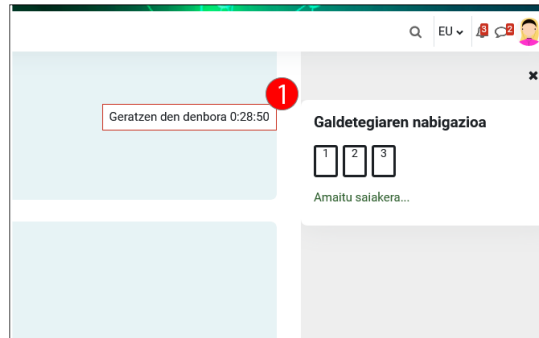
Gehieneko hitz kopurua Gaitu

Baimendu eranskinak: Ez

Aldaketak Galdetegietan

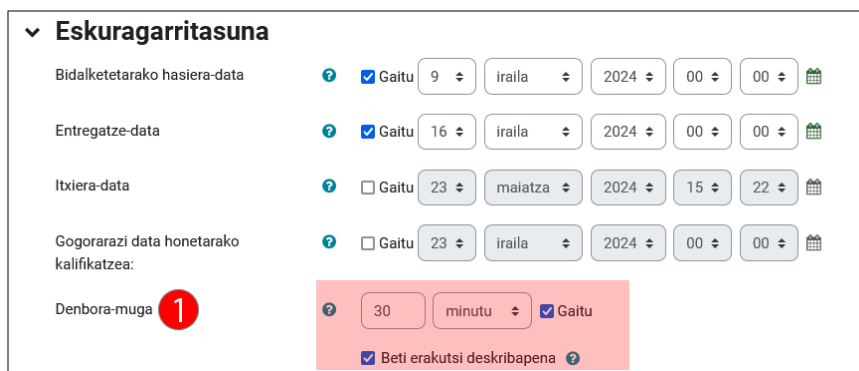
Geratzen den denbora

Galdetegiak atzerako kontaktetarako diseinu berria dute (1). Horri esker, proba amaitzeko geratzen den denbora kontrola daiteke.

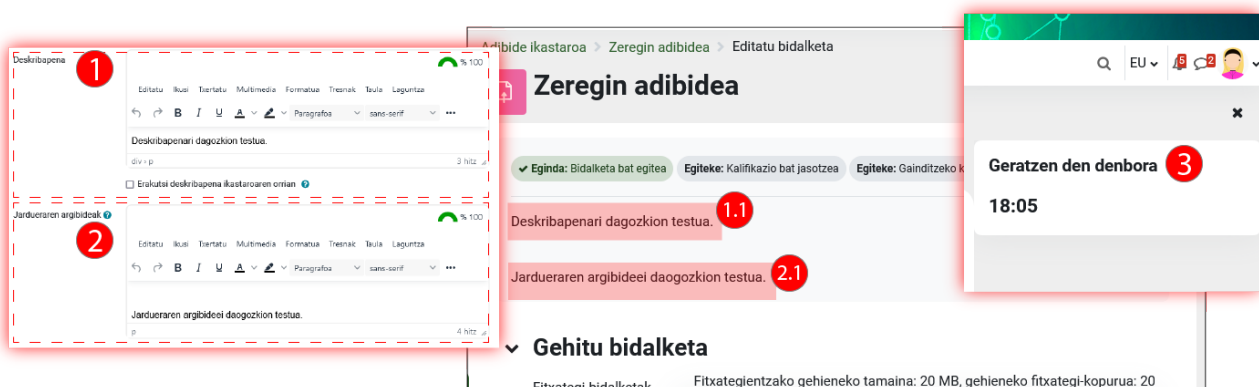


Aldaketak Zereginetan: denbora-muga eta argibideak

Zeregina jarduerak "Denbora-muga" funtzionalitate berria dauka.

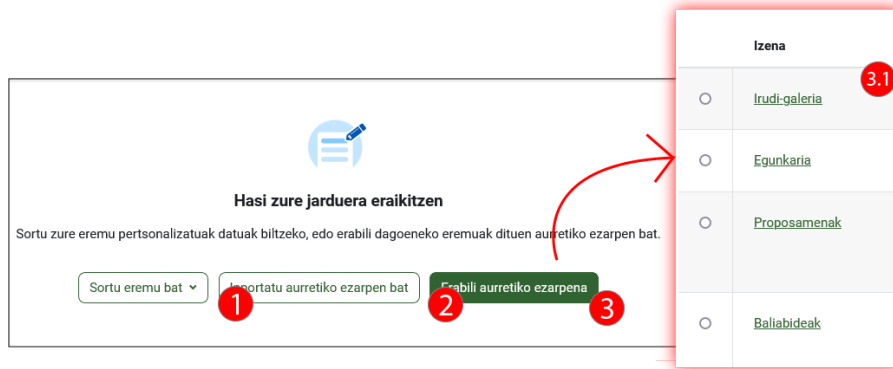


Gainera, zereginaren "Ezarpenak" formularioan, "Deskribapena" (1) eremuaren ondoren, "Jardueraren argibideak" izeneko eremu berri bat gehitu da (2). Zereginaren aurkezpen-orrian, "Deskribapena" (1.1) atalari dagokion testua beti erakusten zaie ikasleei, baina "Jardueraren jarraibideak" (2.1) atalari dagokion testua ezarritako muga-denbora hasi denean bakarrik bistaritzen da. Gainera, goiko eskuineko aldean, "Geratzen den denbora" (3) agertzen da.



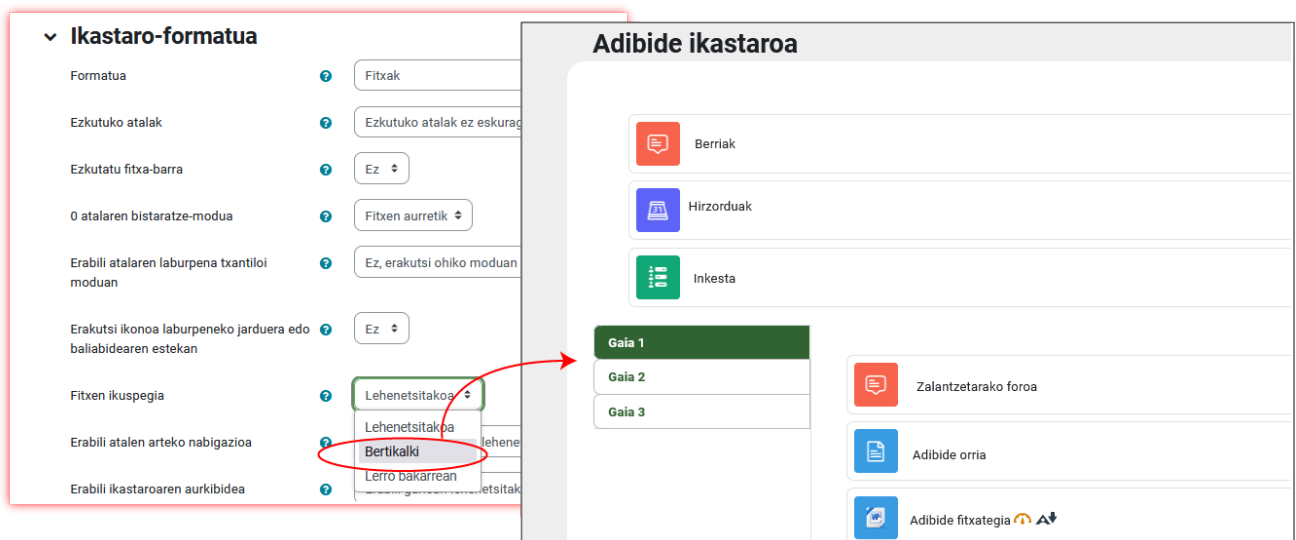
"Datu baseak": Txantiloiak eta aukera berriak

"Datu-basea" jarduerak askoz intuitiboagoa den hasierako orri berri bat du. Orri horrek txantiloian eremuak eskuz sartzeko aukera eskaintzen du (1), "Inportatu aurretiko ezarpenak"(2) edo "Erabili aurretiko ezarpena" erabiliz (3). Irudian eskuinaldean, aurretik erabilgarri dauden lau ezarpenak ikus daitezke (3.1). Aurretiko ezarpen horiek behar espezifikoetara egokitzeko alda daitezke



“Fitxak” ikastaro-formatuaren ikuspegi bertikala

“Fitxak” formatua eGelako ikastaroetan eskuragarri dagoen ikastaro formatuetako bat da. Berritasun gisa, “Fitxen ikuspegia” atalean “bertikalki” erakustea aukera daiteke bertsio honetan

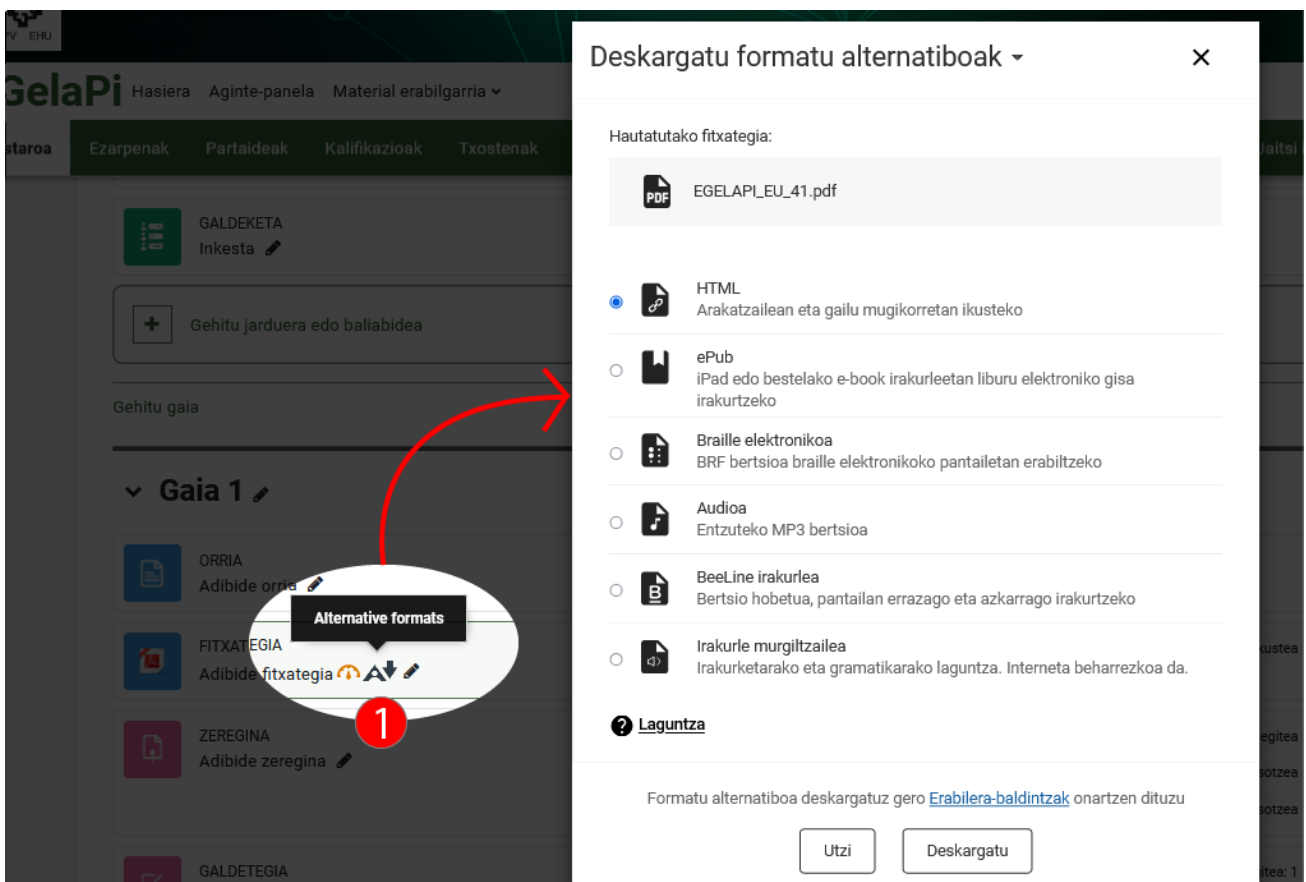


Ally edukien irisgarritasunerako laguntzailea

Ally funtzionalitateak edukien irisgarritasuna errazten du. Alde batetik, irakaskuntzaren ikuspegitik, ikastaroko baliabideen eskuragarritasunaren balorazioa eskaintzen du, eta oztopoak mugatzeko hobetu daitezkeen alderdiak adierazten ditu. (1) ikonoa sakatuz, baliabidearen irisgarritasunaren balorazioa duen orria zabalduko da (1.1).

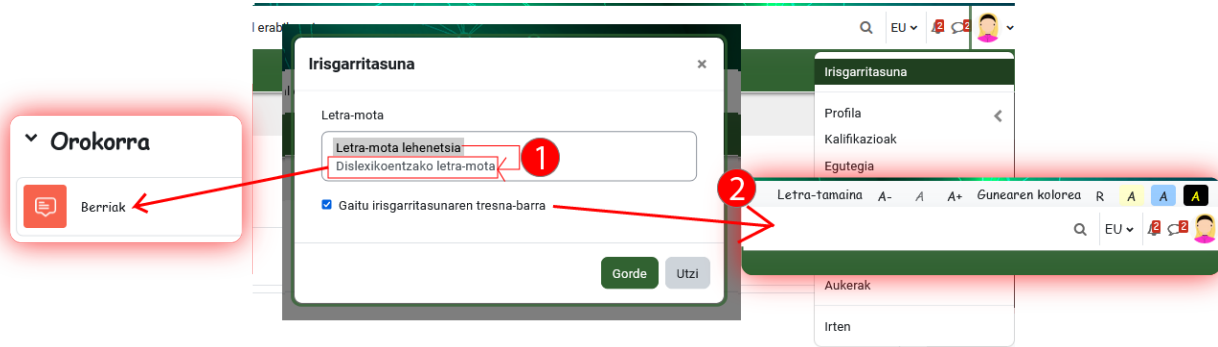


Bestalde, Allyn Word eta PDF fitxategiak deskarga daitezkeen eta irakurketa egokitua errazten duten hainbat formatutara bihurtzeko aukera ematen du. Sakatu (1) konoa, formatu alternatiboen zerrenda kontsultatzeko.



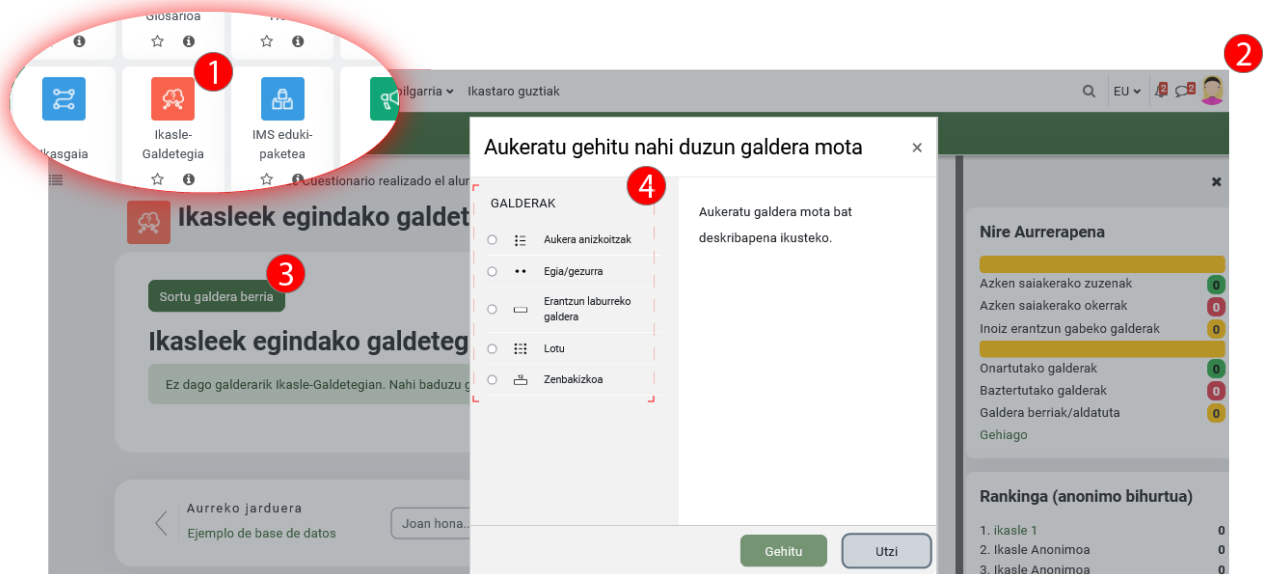
Irisgarritasun-aukerak profileen

Erabiltzailearen menuak "Irisgarritasuna" aukera du. Hau zabaltzerakoan, "Letra-mota lehenetsia" eta "Dislexikokoentzako letra-mota" (1) aukerak azaltzen dira, azken honek, letraren tamainaz eta guneko koloreen gamaz aldatzeko aukera ematen duelarik.



Ikasle Galdetegia

"Ikasle Galdetegia" (1) jardueran ikasleek (2) galderak sor ditzakete (3) jardueraren ezarpenetan irakasleak zehaztu duen galdera-moten erreperorioaren barruan (4).



Jarduera honetako irakasleen ikuspegiari, ikasleek sortutako galderak ikus daitezke (2), eta galdera hauek (3) aukera daitezke, eta adibidez, galdera bat ez onartu edo onar daiteke edo galdera-bankuko kategoriatan gehi daiteke, ohiko galdera-sorta bati gehitzeko. [Esteka honetan](#), jarduera honen funtzionamenduari buruzko informazio gehiago dago.

Ikasleek egindako galdetegiaren adibidea

> Iragazkia

U Edizioa **1**

Aukeratutakoekin:

Hasi Galdetegia Aldatu egoera Ezabatu Mugitu hona: Por defecto en Ejemplo de Cuestionario realizado el alumnado **3**

I Eg.	Galdera	Ekintzak	Bertsioa	Nork sortua	Etiketak	Nire Saiakerak	Zailtasuna	Puntuazioa	Iruzkinak
<input checked="" type="checkbox"/>				Izena / Abizena / Data	2	Kopurua / Azkena	Batez bestekoa / Nirea	Batez bestekoa / Nirea	
<input checked="" type="checkbox"/>	<input type="checkbox"/> Mollis sagittis tellus porta	Editatu	1. bertsioa	2024(e)ko ekainaren 10(e)n, 11:29(e)tan	e.a.	e.a. e.a.		n.a.	e.a.
<input checked="" type="checkbox"/>	<input type="checkbox"/> Lorem ipsum 1	Editatu	1. bertsioa	2024(e)ko ekainaren 10(e)n, 11:27(e)tan	e.a.	e.a. e.a.		n.a.	e.a.

Aukeratutakoekin:

Hasi Galdetegia Aldatu egoera Ezabatu Mugitu hona: Por defecto en Ejemplo de Cuestionario realizado el alumnado (2) **3**