

# IPTV Recorder eta VLC

## Grabaketa Programatua

UPV / EHUren EHUTB orrialdean <http://ehutb.ehu.es/es/TDT.html> telebista kate batzuk ikusi daitezke. IPTV eta VLC programak erabiliz, kate horiek graba daitezke. Gida honetan azaltzen da nola.

### Zuzeneko TDT Grabaketa

Telebista Webgunearen bidez ikusi ahal da, baina grabaketa egitea nahi izanez gero VLC programa informatikoa erabili behar. Programa irekita, aukeratu:

Ver >> Red Local >> Emisiones de Red (SAP)

Itxaron pixka bat eta zerrenda osatuko da lehenengo irudian azaltzen den bezala.

Kate baten irudiak ikusteko, ikusi nahi den katearen gainean klik bikoitza egin eta martxan hasiko da, bigarren irudian ikusten den bezala.

Ikusten hari gerana bideoan grabatzeko, kontrol aurreratuaren botoiak ikusgai egon behar dira, horretarako aukeratu:

Ver >> Controles Avanzados

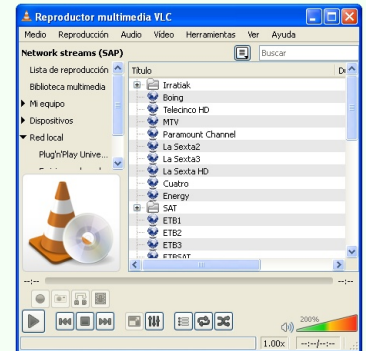
VLC interfazaren azpialdean lau botoi berri azalduko dira, irugarren irudian ikus daitezke.

Bideoa grabatzeko, botoi gorriari sakatu besterik ez dago. Grabaketa gelditzeko botoi berdinari sakatu. Grabaketaren artxiboa ondorengo karpetan gordetzen da:

Mis documentos >> mis videos



3. Irudia



1º Irudia



2. Irudia

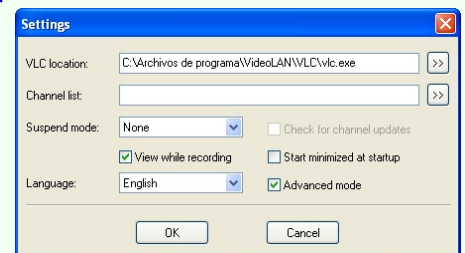
### Programatutako TDT grabaketa

Programatutako grabaketa egiteko IPTV recorder programa beharrezkoa da. Ondorengo helbidetik deskargatu daiteke: <http://rakar-web.appspot.com/andrej/software/iptvrec16a.zip>

Kanal guztiak azaltzen diren erreproduzio lista bat ere beharrezkoa da.

Fakultateko irakasleentzako web gunean dago, gida honen azpian.

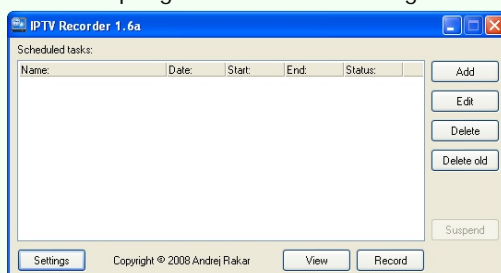
IPTV Recorder programa lehen aldiz abiarazterakoan konfigurazio lehia bat azalduko da, bertan VLC programaren kokalekua automatikoki azalduko da baina kateen lista non dagoen azaldu behar zaio programari. Horretarako Channel List-en alboan dagoen >> botoia sakatu eta markatu non dagoen lista\_tv.m3u dokumentua. Egindakoan OK sakatu. (4. Irudia).



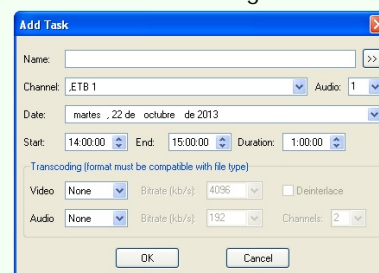
4. Irudia

Lehia berri bat azalduko da (5. Irudia), bertan Add sakatu eta programaziorako lehioa zabalduko da (6. Irudia).

Name-n grabazioaren artxiboa non gorde nahi den azaldu, Channel-en grabatu nahi den katea aukeratu, Date-n grabaketaren data azaldu, Start-en hasierko ordua eta End-en amaierako ordua, bideoaren iraupena automatikoki azalduko da. Amaitzeko OK sakatu, IPTV Recorder-en programatutako eginkizuna azalduko da. Grabaketaren hasierako orduan VLC programa abiaraziko da grabaketa eginez, amaierako orduan itxi egindo delarik.



5. Irudia



6. Irudia