



LARRIALDIEN AURREAN EGIN BEHARREKOA ACTUACIÓN FRENTE A UNA EMERGENCIA

<p>Kontrolatzeko moduko gorabehera/istripua denean</p>	<p>◆Alarma Kontrol-Guneari (Atezaintzari) jakinarazi, larrialdia zeuregandik hurbil gertatzen bada.</p>
<p>Declaración incidente / accidente controlable</p>	<p>◆Dar alarma al Centro de Control (Conserjería) si la emergencia se produce en una zona próxima a su situación.</p>
<p>Kontrolaezina Alarma orokorra No controlable Alarma general</p>	<p>◆Eraikinaren ebakuazioari ekin, ALARMA ETA EBAKUAZIORAKO PLANari jarraituz, JENDEA BILTZEKO GUNERA arte.</p> <p>◆ Proceder a la evacuación del edificio siguiendo el PLAN DE ALARMA Y EVACUACIÓN hasta el PUNTO DE REUNIÓN (VER PLANO).</p>



LARRIALDIEN AURREAN EGIN BEHARREKOA ACTUACIÓN FRENTE A UNA EMERGENCIA

◆ Ezer baino lehen, lagundu pertsonal minusbaliatuei, zaurituei edo egonezik daudenei. ◆ Ayudar, en primer lugar, a las personas que presenten discapacidad, se hayan accidentado o se encuentren

◆ Ikasgela edo laboratoriotik aterata bezala. ◆ Abandonar el aula o laboratorio inmediatamente dirigiéndose a la salida, según la dirección que indiquen las vías de evacuación.



LARRIALDIEN AURREAN EGIN BEHARREKOA ACTUACIÓN FRENTE A UNA EMERGENCIA

- | | |
|--|--|
| ◆ Lasai egon, ordenaz eta korrika egin gabe. | ◆ Mantener el orden y la calma, no correr. |
| ◆ Ez erabili igongailurik. | ◆ No utilizar los ascensores. |
| ◆ Ez egin bultza eta ez osatu jende-andanarik. | ◆ Evitar empujar y formar aglomeraciones. |
| ◆ Ez itzuli atzera. | ◆ No volver hacia atrás. |
| ◆ Joan zaitez JENDEA BILTZEKO GUNERA. | ◆ Acudir al PUNTO DE REUNIÓN (VER PLANO) |



LARRIALDIEN AURREAN EGIN BEHARREKOA ACTUACIÓN FRENTE A UNA EMERGENCIA

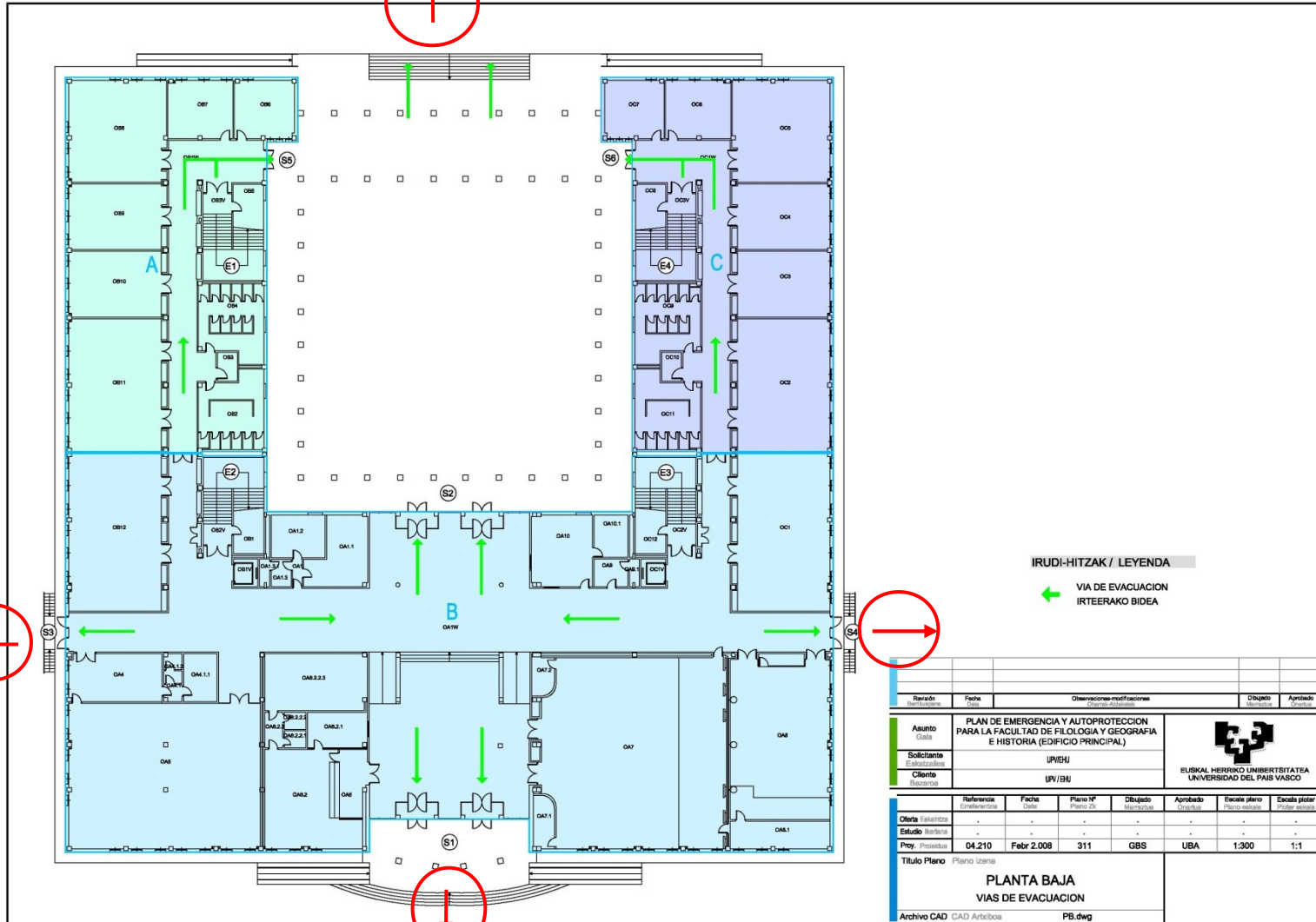
Larrialdiaren amaiera  Jarraitu ebakuazio eta
alararako arduradunen
aginduei.

Fin de emergencia  Seguir las instrucciones de
los responsables de evacuación
y alarma.



LARRIALDI-PLANA LETREN FAKULTATEA Beheko solairuko ebakuazioa

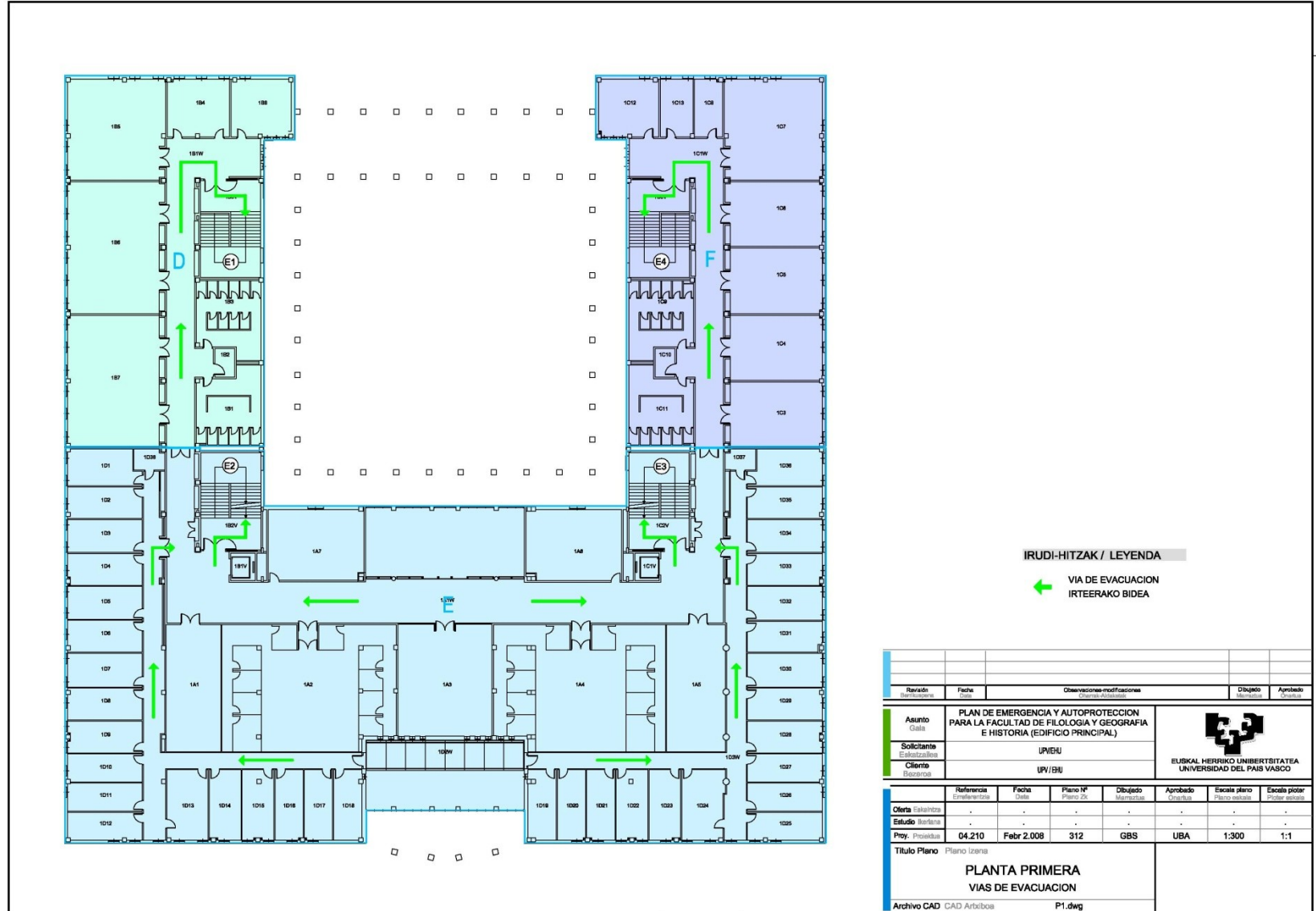
PLAN DE EMERGENCIA FACULTAD DE LETRAS Evacuación Planta Baja





LARRIALDI-PLANA LETREN FAKULTATEA Lehenengo solairuko ebakuazioa

PLAN DE EMERGENCIA FACULTAD DE LETRAS Evacuación Planta Primera



IRUDI-HITZAK / LEYENDA
 VIA DE EVACUACION
 IRTERERAKO BIDEA

Revisión	Fecha	Observaciones/modificaciones	Dibujado	Aprobado		
Asunto	PLAN DE EMERGENCIA Y AUTOPROTECCION PARA LA FACULTAD DE FILOGIA Y GEOGRAFIA E HISTORIA (EDIFICIO PRINCIPAL)					
Gala						
Solicitante	UP/EU					
Estadísticas						
Cliente	UP/EU					
Dibujante						
Referencia	Fecha	Plano Nº	Dibujado	Aprobado	Escala plano	Escala prototipo
Orientación						
Estudio						
Phy. Proyecto	04.210	Febr. 2.008	312	GBS	UBA	1:300
Título Plano		Plano Izena				
		PLANTA PRIMERA				
		VIAS DE EVACUACION				
Archivo CAD		CAD Arribas P1.dwg				



LARRIALDI-PLANA LETREN FAKULTATEA Bigarren solairuko ebakuazioa

PLAN DE EMERGENCIA FACULTAD DE LETRAS Evacuación Planta Segunda



IRUDI-HITZAK / LEYENDA

← VIA DE EVACUACION
IRTEERAKO BIDEA

Revisión	Fecha	Observaciones/modificaciones	Dibujado	Aprobado			
Asunto		PLAN DE EMERGENCIA Y AUTOPROTECCION PARA LA FACULTAD DE FILOLOGIA Y GEOGRAFIA E HISTORIA (EDIFICIO PRINCIPAL)		<p>ELUSKAL HERRIKO UNIBERTSITATEA UNIVERSIDAD DEL PAIS VASCO</p>			
Solicitante		UPIEHU					
Cliente		UPV/EHU					
Oferta	Referencia	Fecha	Plano Nº	Dibujado	Aprobado	Escala plano	Escala plotar
Estudio	04.210	Febr. 2.008	313	GBS	UBA	1:300	1:1
<p>Título Plano: Plano Izena</p> <p>PLANTA SEGUNDA VIAS DE EVACUACION</p> <p>Archivo CAD: CAD Artxiboa P2.dwg</p>							



LARRIALDI-PLANA
LETREN FAKULTATEA
TOPA GUNEA

PLAN DE EMERGENCIA
FACULTAD DE LETRAS
PUNTO DE REUNIÓN

