



## LARRIALDIEN AURREAN EGIN BEHARREKOA

### ACTUACIÓN FRENTE A UNA EMERGENCIA

<p>Kontrolatzeko moduko gorabehera/istripua denean</p>	<p>◆Alarma Kontrol-Guneari (Atezaintzari) jakinarazi, larrialdia zeuregandik hurbil gertatzen bada.</p>
<p>Declaración incidente / accidente controlable</p>	<p>◆Dar alarma al Centro de Control (Conserjería) si la emergencia se produce en una zona próxima a su situación.</p>
<p>Kontrolaezina Alarma orokorra No controlable Alarma general</p>	<p>◆Eraikinaren ebakuazioari ekin, ALARMA ETA EBAKUAZIORAKO PLANari jarraituz, JENDEA BILTZEKO GUNERA arte.</p> <p>◆ <b>Proceder a la evacuación del edificio siguiendo el PLAN DE ALARMA Y EVACUACIÓN hasta el PUNTO DE REUNIÓN (VER PLANO).</b></p>



## LARRIALDIEN AURREAN EGIN BEHARREKOA ACTUACIÓN FRENTE A UNA EMERGENCIA

◆ Ezer baino lehen, lagundu pertsonal minusbaliatuei, zaurituei edo egonezik daudenei. ◆ Ayudar, en primer lugar, a las personas que presenten minusvalías, se hayan accidentado o se encuentren

◆ Ikasgela edo laboratoriotik aterata, ebakuazio-bideek bezala. ◆ Abandonar el aula o laboratorio inmediatamente, dirigiéndose a la salida, según la dirección que indiquen las vías de evacuación.



## LARRIALDIEN AURREAN EGIN BEHARREKOA ACTUACIÓN FRENTE A UNA EMERGENCIA

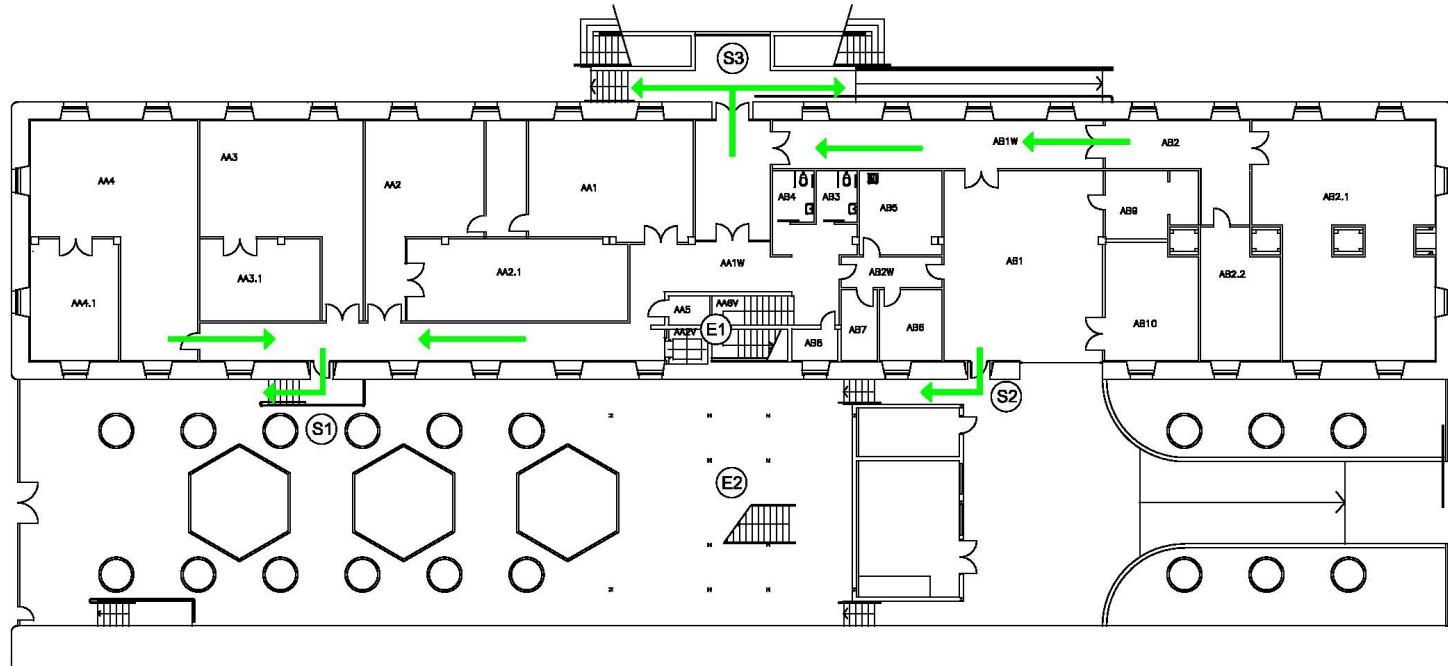
- |  |  |
|--|--|
| ◆ Lasai egon, ordenaz eta korrika egin gabe.   | ◆ Mantener el orden y la calma, no correr. |
| ◆ Ez erabili igongailurik.                     | ◆ No utilizar los ascensores.              |
| ◆ Ez egin bultza eta ez osatu jende-andanarik. | ◆ Evitar empujar y formar aglomeraciones.  |
| ◆ Ez itzuli atzera.                            | ◆ No volver hacia atrás.                   |
| ◆ Joan zaitez JENDEA BILTZEKO GUNERA.          | ◆ Acudir al PUNTO DE REUNIÓN (VER PLANO)   |



## LARRIALDIEN AURREAN EGIN BEHARREKOA ACTUACIÓN FRENTE A UNA EMERGENCIA

Larrialdiaren amaiera  Jarraitu ebakuazio eta  
alararako arduradunen  
aginduei.

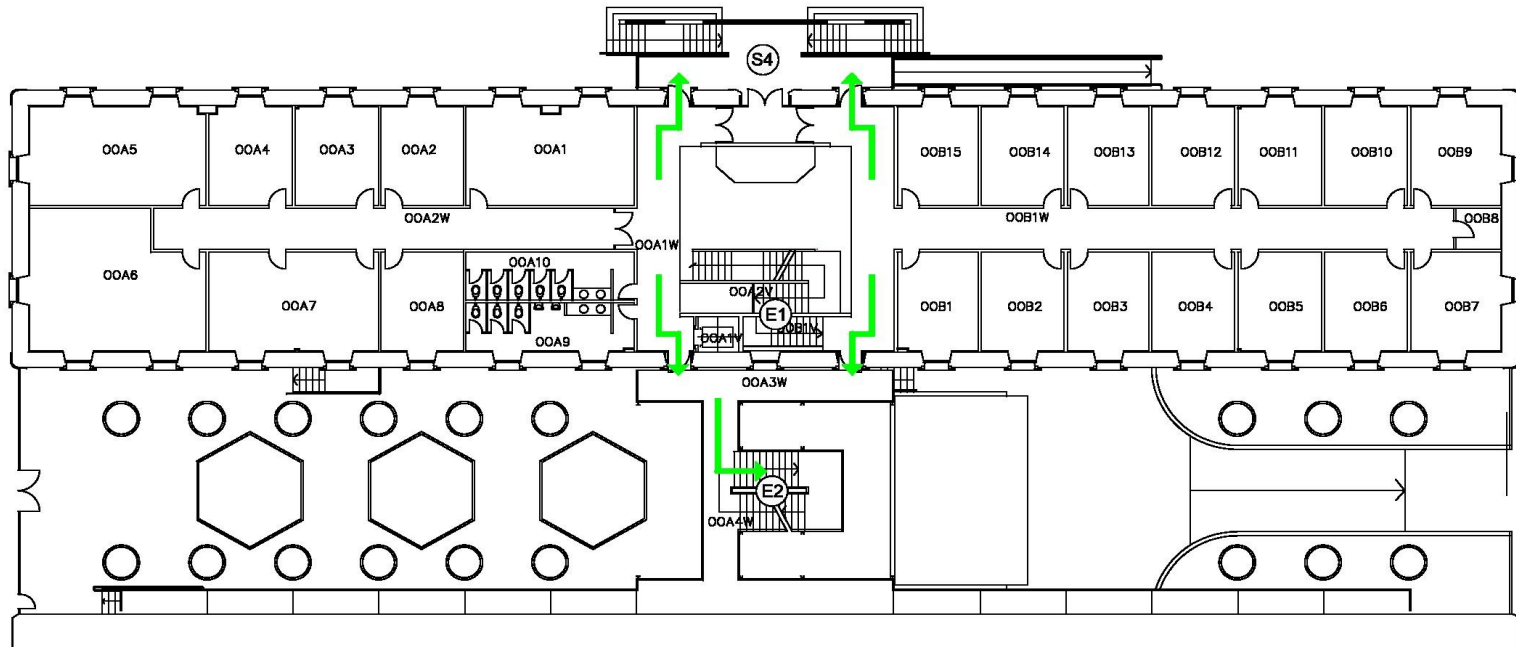
Fin de emergencia  Seguir las instrucciones de  
los responsables de evacuación  
y alarma.



IRUDI-HITZAK / LEYENDA

← VIA DE EVACUACION  
IRTEERAKO BIDEA

Revisión	Fecha	Observaciones/modificaciones		Dibujado	Aprobado		
Descripción	Fecha	Descripción	Elaborado	Manuscrito	Digital		
Asunto	PLAN DE EMERGENCIA Y AUTOPROTECCION PARA LA FACULTAD DE FILOLOGIA Y GEOGRAFIA E HISTORIA (CUARTEL DE FLANDES I)				 EUSKAL HERRIKO UNIBERTSITATEA UNIVERSIDAD DEL PAIS VASCO		
Cliente	UP/EHU						
Solicitante	UP/EHU						
Referencia	Fecha	Página Nº	Dibujado	Aprobado	Escala plano	Escala poder	
Obra	Referencia	Fecha	Página 25	Manuscrito	Digital	Plano sótano	Plano sótano
Estudio	Ikertaria	-	-	-	-	-	-
Proj.	Proiektatzailea	04.210	Febr.2.008	309	GBS	UBA	1:200
Título Plano		Plano Izama					
		SOTANO				 Ondoan	
		VIAS DE EVACUACION					
Archivo CAD		CAD Arribas		PS.dwg			

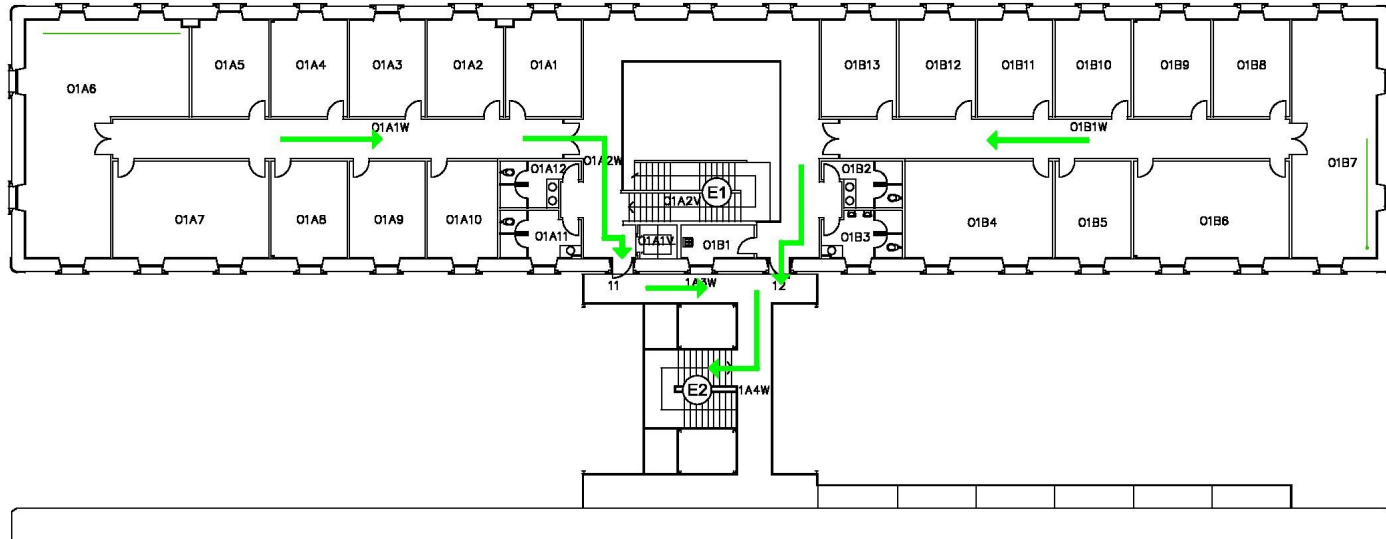


**IRUDI-HITZAK / LEYENDA**

← VIA DE EVACUACION  
 IRTEERAKO BIDEA

Revisión	Fecha	Observaciones/modificaciones	Dibujado	Aprobado			
Barrio/Edificio	Fecha	Observaciones/modificaciones	Manuscrito	Manuscrito			
Asunto		PLAN DE EMERGENCIA Y AUTOPROTECCION PARA LA FACULTAD DE FILOLOGIA Y GEOGRAFIA E HISTORIA (CUARTEL DE FLANDES I)					
Solicitante		UP/EHU					
Cliente		UPV/EHU					
Referencia		Fecha	Piso Nº	Dibujado	Aprobado	Escala plano	Escala papel
Oferta		Entrevista	Plano 2º	Manuscrito	Manuscrito	Piso actual	Papel actual
Estudio		Barrieta					
Proy. Preliminar		04.210	Febr.2.008	310	GBS	UBA	1:200
Título Plano		Plano izena					
		PLANTA BAJA					
		VIAS DE EVACUACION					
Archivo CAD		CAD Arboloc		PB.dwg			



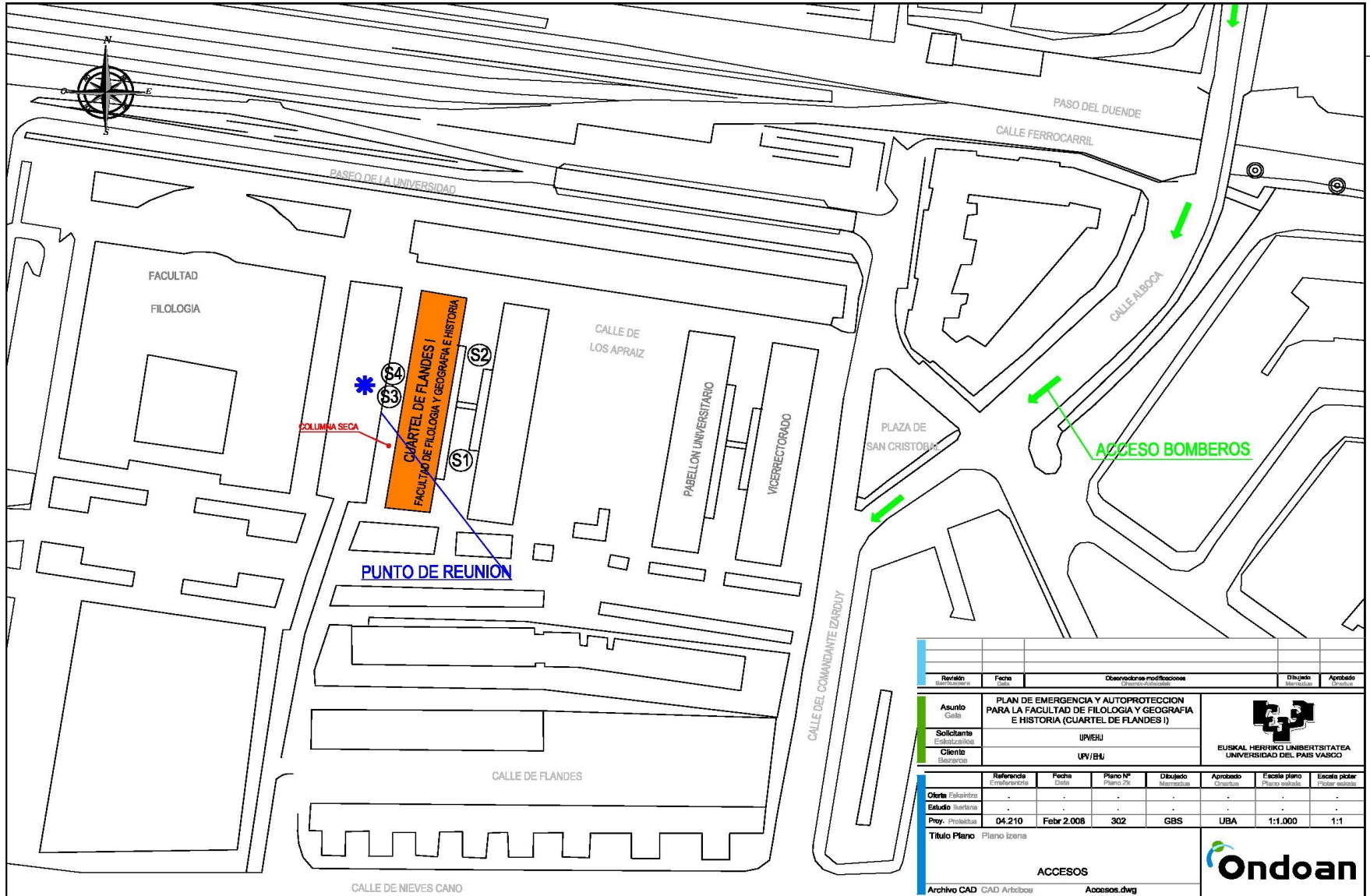


**IRUDI-HITZAK / LEYENDA**

← VIA DE EVACUACION  
IRTEERAKO BIDEA

Revisión	Fecha	Observaciones/modificaciones	Dibujado	Aprobado
Asunto		PLAN DE EMERGENCIA Y AUTOPROTECCION PARA LA FACULTAD DE FILOLOGIA Y GEOGRAFIA E HISTORIA (CUARTEL DE FLANDES I)		
Solicitante		UP/EHU		
Cliente		UPV/EHU		
Título Plano				
Plano Izena				
PLANTA PRIMERA				
VIAS DE EVACUACION				
Archivo CAD				
CAD Artxiboak				
P1.dwg				





Revisión	Fecha	Observaciones modificaciones	Dibujado	Aprobado			
<b>Asunto</b>		PLAN DE EMERGENCIA Y AUTOPROTECCION PARA LA FACULTAD DE FILOLOGIA Y GEOGRAFIA E HISTORIA (CUARTEL DE FLANDES I)	<p>EUSKAL HERRIKO UNIBERTSITATEA UNIVERSIDAD DEL PAIS VASCO</p>				
<b>Solicitante</b>		UPI/EHU					
<b>Cliente</b>		UPV/EHU					
<b>Referencia</b>							
<b>Estudio</b>	Idioma						
<b>Proy. Problema</b>	04.210	Febr.2.008	302	GBS	UBA	1:1.000	1:1
<b>Título Plano</b>		Plano izena					
		<b>ACCESOS</b>					
<b>Archivo CAD</b>		CAD Arbitra		<b>Accesos.dwg</b>			

