

**EL AYUNTAMIENTO DE BILBAO Y LA UNIVERSIDAD DEL PAÍS VASCO
PRESENTAN EL ESTUDIO “BILBAO 2030. PROYECCIONES DEMOGRÁFICAS
PARA LA CIUDAD DE BILBAO Y SUS DISTRITOS”**

El informe recoge los principales resultados sobre la evolución del tamaño del municipio y sus características esenciales, y las tendencias de los principales flujos demográficos: nacimientos, defunciones y movimientos migratorios

- Seremos menos: En 2030, al finalizar el periodo proyectado Bilbao contará con 322.360 habitantes, lo que significará perder 27.509 desde 2013, un 7,9%
- Y seremos más viejos: 29 de cada cien residentes, en Bilbao en 2030, tendrán más de 65 años
- Con menos población en edades intermedias y jóvenes, lo que reducirá la tasa de reposición de la población en edad activa
- Así, si en 2001 por cada 100 personas en edad de abandonar el mercado laboral (60 a 64 años), había 130 en edad de incorporarse (20 a 24 años), la cifra se reduce a 74 en 2013 y la proyección la sitúa en 54 en 2022

¿Por qué realizar unas proyecciones para la ciudad de Bilbao?

Observamos la paulatina pérdida de población que se ha producido en Bilbao a lo largo de las últimas tres décadas y el progresivo envejecimiento de la población residente.

Sabemos que los factores clave de ese envejecimiento poblacional nacen de la drástica caída en los niveles de natalidad de finales de los años setenta y también del descenso de la tasa de mortalidad, vinculado a la mayor supervivencia de las edades maduras y avanzadas.

Conocemos, asimismo, que hasta el final de la primera década del presente siglo el saldo migratorio positivo ha logrado compensar el crecimiento natural negativo, es decir el mayor número de fallecidos sobre los nacidos.

Y todos, ciudadanía y gestores políticos y sociales, podemos entender que esas evoluciones de la estructura de la población van a incidir en el desarrollo futuro de nuestra sociedad y en las transferencias y demandas de bienes y servicios públicos y privados.

Con este punto de partida y para dar un paso más en el conocimiento de las dinámicas demográficas que dibujarán la estructura poblacional venidera, desde el Ayuntamiento de Bilbao se encargó la elaboración de unas estimaciones a corto y medio plazo de la población de Bilbao y sus distritos.

Sin ignorar el grado de incertidumbre asociado a las estimaciones de población, incertidumbre aún mayor al estar condicionada por un entorno económico incierto, las proyecciones aportarán información clave para la toma de decisiones en materia de servicios sociales, planificación urbana, transporte y movilidad o políticas de empleo.

EL ESTUDIO

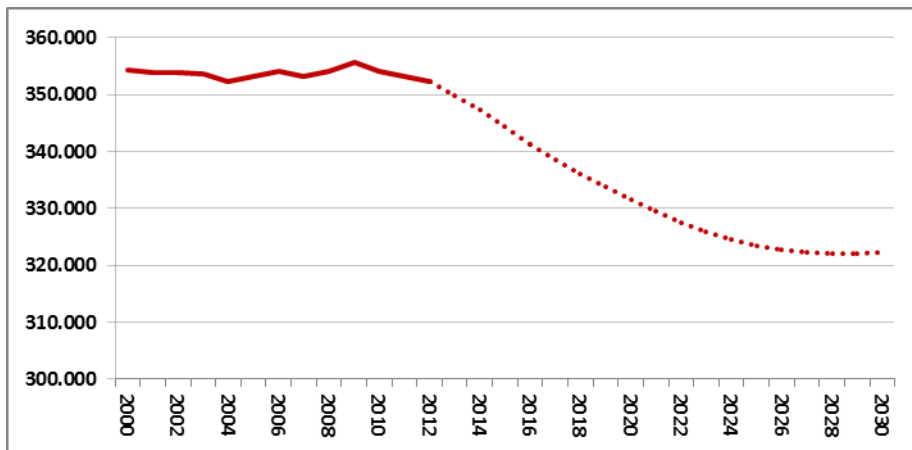
- Ofrece una proyección a corto y medio plazo de la población de Bilbao y sus distritos.
- Presenta los principales resultados sobre la evolución del tamaño del municipio y sus características esenciales, y las tendencias de los principales flujos demográficos: nacimientos, defunciones y movimientos migratorios.
- Coordinado desde el Observatorio Económico del Ayuntamiento de Bilbao y elaborado por el Departamento de Sociología 2 de la UPV/EHU con la colaboración y asesoramiento del Centre d'Estudis Demogràfics de la Universidad Autònoma de Barcelona.

PRINCIPALES RESULTADOS

Seremos menos

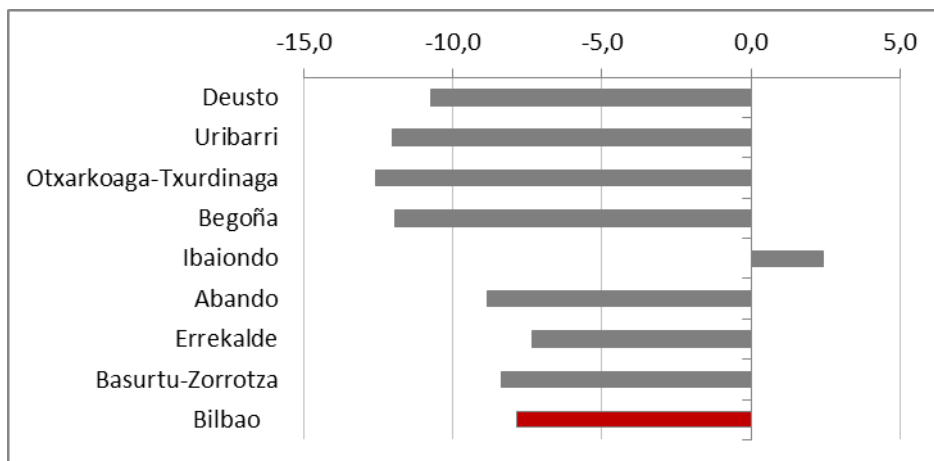
- En 2030, al finalizar el periodo proyectado Bilbao contará con 322.360 habitantes, lo que significará perder 27.509 desde 2013, un 7,9%.
- El descenso poblacional será más importante entre 2015 y 2020 pues caerá a un ritmo anual del 0,8%-0,9%. Se alcanzará una cierta estabilidad al final de la década de 2020.
- Se estima que el descenso porcentual de población será mayor en Bilbao que en Bizkaia. En el periodo 2013-2026 el municipio reducirá un 7,7% su población mientras que el territorio perderá un 5.6%.

Evolución pasada y proyección de la población total 2000-2030. Bilbao



- En 2030 solo Ibaiondo habrá aumentado su población, un 2,4% (1.505 personas).
- En cuatro distritos la reducción poblacional estará por encima del 10%: Otxarkoaga-Txurdinaga, Uribarri, Begoña y Deusto.
- El mayor descenso porcentual corresponderá a Otxarkoaga-Txurdinaga que perderá un 12,6% (3.426 personas).
- Deusto, será el que más pierda en datos absolutos: 5.358 habitantes (10,8%).

Variación relativa de la población entre 2013 y 2030. Bilbao



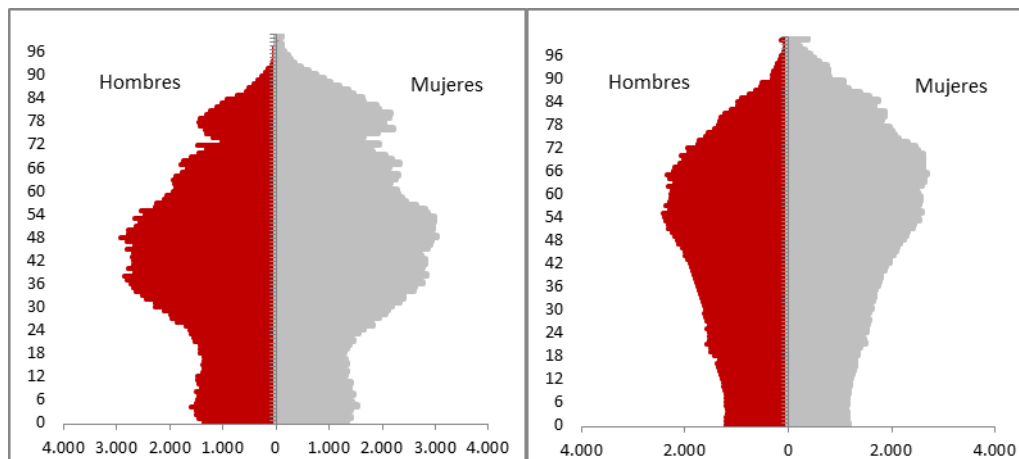
Y seremos más viejos: 29 de cada cien residentes, en Bilbao en 2030, tendrán más de 65 años

- En 2030 aumentará un 18,9% la población mayor de 65 años y la que sobrepasa los 85 crecerá un 37,6%.
- Y aumentará en todos los distritos.
- Los mayores de 65 años serán un 53,9% más en Otxarkoaga-Txurdinaga.
- Begoña será el distrito donde más crezca la población sobrevenjecida, que casi se duplicará respecto al año 2013.

Pirámide de población de Bilbao 2013 y 2030

2013

2030



Con menos población en edades intermedias y jóvenes

- La población menor de 65 años se reducirá en 42.672 personas, y especialmente habrá 32.400 menos entre 30 y 49 años, que pasarán de ser 31 de cada 100 habitantes de Bilbao a ser 23 al final del periodo proyectado.
- Otxarkoaga-Txurdinaga y Begoña estarán a la cabeza de la pérdida de población de 30 a 49 años y también de la de 0 a 4.

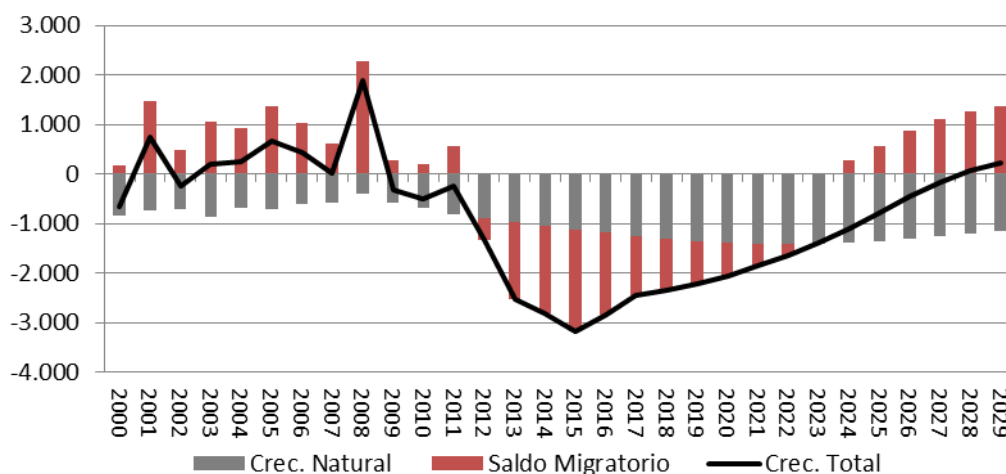
El resultado será una menor tasa de reposición de la población en edad activa

- Será cada vez menor el número de personas en edad de incorporarse al mercado laboral, respecto a las que lo abandonan.
- De hecho, si en 2001 por cada 100 personas en edad de abandonar la actividad laboral, (60 a 64 años), había 130 en edad de incorporarse (20 a 24 años), la cifra se reduce a 74 en 2013 y la proyección la sitúa en 54 en 2022.

¿Por qué la población evolucionará así?

- A un saldo migratorio negativo habrá que sumar mayor número de defunciones que de nacimientos. En 2025 se producirán 948 nacimientos menos que en 2008.
- El saldo migratorio contribuirá al descenso de población porque será negativo y dejará de compensar el también negativo crecimiento natural.
- Casi al final de la proyección, en 2028, la recuperación de un saldo migratorio positivo volverá a compensar la pérdida poblacional provocada por el crecimiento natural negativo.

Evolución pasada y proyectada del crecimiento total, crecimiento natural (nacimientos menos defunciones) y saldo migratorio (inmigración menos emigración). Bilbao 2001-2030.



PRESUPUESTOS METODOLÓGICOS

Por lo que se refiere a la metodología y para poder realizar la proyección de la ciudad de Bilbao se ha tomado como referencia la estructura poblacional de Bilbao y sus dinámicas demográficas, y por supuesto la reciente proyección de población realizada por Eustat para Bizkaia y el conjunto de la CAE.

Bilbao, a 21 de octubre de 2014.