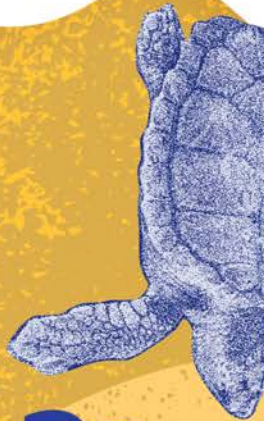
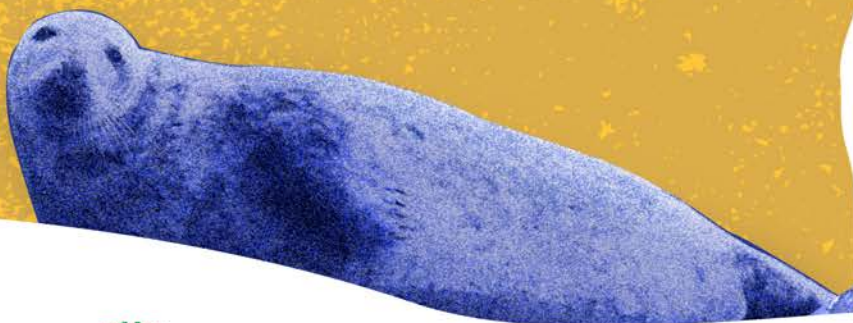


# Zer egin lehorreratze batean



???



# Deitu

eta honako  
informazioa  
eman:

**((112))**  
**SOS DEIAK**

**Gertakariaren lekua,**  
ahalik eta zehatzen



**Begiztatze-ordua**



**Animalia mota** (balea, izurdea,  
dortoka, foka, marrazoa...)



Animaliaren **egoera**  
(bizirik, hilda, zaurituta...)



Animaliaren gutxi gorabeherako  
**tamaina**



Abisua eman duenaren/  
dutenen **kontaktua**



**Argazkiak** eta/edo  
**bideoak**, baldin badaude



**SAREUSEko kideek**  
**abisua jasoko dute eta**  
**komunikatzailearekin**  
**harremanetan**  
**jarriko dira**



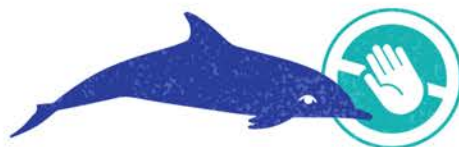
**Hondoa jotako animalia-aren osasun publikorako eta estres gehigarri-arako arriskuak saihesteko:**



**EZ hurbildu** infekzio-gaixotasunen transmisioa saihesteko.



**Oihu eta zarata handirik ez egitea, maskotak lotzea eta urruntzea.** Oso estresagarria da animalia-arentzat.



**Animalia bizirik badago, ez esku hartu.** SAREUSen argibideei itxaron.



**Itsasoratzeen sarearekin eta agintariekin lankidetzan aritzea, eta haien lana ez oztopatzea.**



Universidad  
del País Vasco

Euskal Herriko  
Unibertsitatea

**PiE**

Plentziako Itsas Estazioa  
Estación Marina de Plentzia



**SAREUS** da Plentziako Itsas Estazioak (PiE-UPV/EHU) kudeatzen duen Euskadiko lehorreratze-sarearen izena.

**SAREUS** euskal kostaldeko lehorreratzeen aurreko erantzuna koordinatzeaz arduratzen da, Bizkaiko eta Gipuzkoako foru-aldundiekin eta udal-eragileekin lankidetzan.

Lehorreratutako animaliaaren **hilotza kudeatzeaz** gain, nekropsiak egiten dira PiE-UPV/EHU<sup>n</sup> **heriotzaren arrazoia zehazteko**, eta **informazio zientifikoa** eta **lagin biologikoak biltzen** dira, ondoren **aztertzeko**.

Plentziako itsas Estazioa (PiE-UPV/EHU))

**Itsas Biologia eta Bioteknologia Esperimentalen Ikerketa Zentroa**

Laguntzaileak:



Gipuzkoako  
Foru Aldundia  
Diputación Foral  
de Gipuzkoa



foru aldundia  
diputación foral



Email: [sareus.pie@ehu.eus](mailto:sareus.pie@ehu.eus)  
Telf PiE-UPV/EHU: 946018448