

ACUERDO DEL CONSEJO DE GOBIERNO DE LA UPV/EHU, EN SU SESIÓN DE 14 DE FEBRERO DE 2013, POR EL QUE SE ACTUALIZAN LOS ORGANIGRAMAS DE LAS UNIDADES ORGANIZATIVAS CONCERNIENTES AL PERSONAL DE ADMINISTRACIÓN Y SERVICIOS

Por Acuerdo del Consejo de Gobierno de la UPV/EHU, en su sesión de 17 de mayo de 2007, se aprobaban los organigramas de las unidades organizativas concernientes al personal de Administración y Servicios.

Con posterioridad a dicha aprobación se han producido cambios significativos en las Relaciones de Puestos de Trabajo que han obligado a actualizaciones sucesivas de los organigramas, algunas relativas a una particular unidad organizativa y otras de un carácter más general, como las aprobadas en los Consejos de Gobierno del 11 de febrero de 2010, 21 de julio y 17 de noviembre de 2011.

El volumen de los cambios producidos con motivo de la nueva estructura del Equipo de Gobierno y de la remodelación del Equipo de Gerencia aconseja la actualización general de los organigramas existentes, de forma que queden incorporadas todas las modificaciones producidas hasta la fecha.

Por cuanto antecede, a propuesta del Rector y previa audiencia a de las centrales sindicales en la sesión de la Comisión de Planificación de 7 de febrero de 2013, el Consejo de Gobierno

ACUERDA

Primero.- Actualizar los organigramas de las unidades organizativas concernientes al personal de Administración y Servicios que se recogen como anexo al presente Acuerdo

Segunda. El presente Acuerdo entrará en vigor a partir del día siguiente al de su aprobación.

Leioa, 14 de febrero de 2013

EL RECTOR

Iñaki Goirizelaia Ordorika



ANEXO

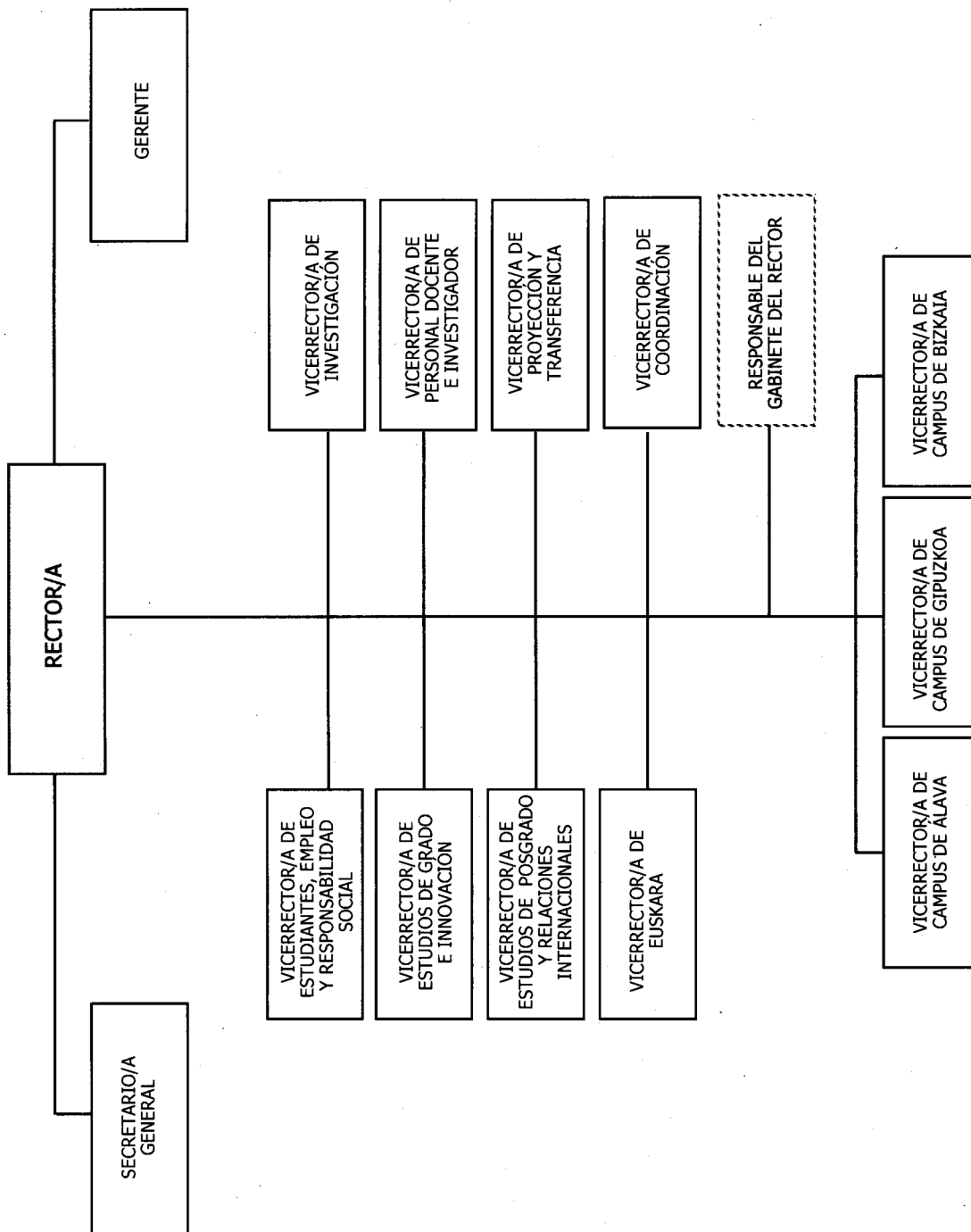
ORGANIGRAMAS PERSONAL DE ADMINISTRACIÓN Y SERVICIOS

Acuerdo del Consejo de Gobierno de 14 de febrero de 2013

ÍNDICE

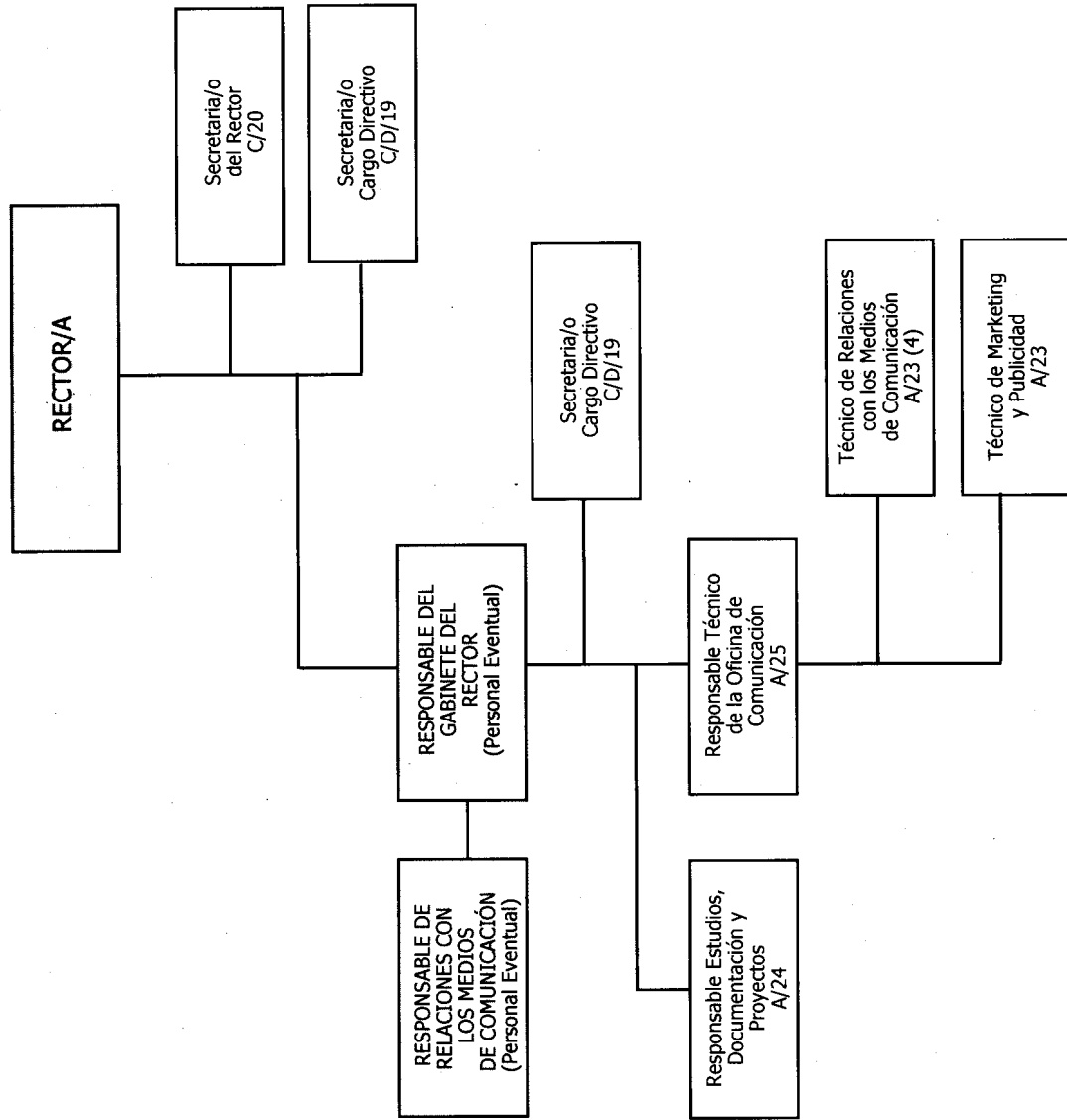
ORGANIGRAMA	Página
Equipo de Gobierno.....	1
Rectorado.....	2
Secretaría General.....	3
Vicerrectorado de Campus de Álava.....	4
Vicerrectorado de Campus de Gipuzkoa.....	5
Vicerrectorado de Campus de Bizkaia.....	6
Vicerrectorado de Euskara.....	7
Vicerrectorado de Proyección y Transferencia.....	8
Vicerrectorado de Investigación.....	9
Vicerrectorado de Personal Docente e Investigador.....	10
Vicerrectorado de Estudios de Posgrado y Relaciones Internacionales.....	11
Vicerrectorado de Coordinación.....	12
Vicerrectorado de Estudiantes, Empleo y Responsabilidad Social.....	13
Vicerrectorado de Estudios de Grado e Innovación.....	14
Aldezele.....	15
Gerencia.....	16
Vicegerencia de Contabilidad y Presupuestos.....	17
Vicegerencia de Personal.....	18
Vicegerencia de Campus de Álava.....	19
Vicegerencia de Campus de Gipuzkoa.....	20
Vicegerencia de Campus de Bizkaia.....	21
Vicegerencia de Tecnologías de la Información y las Comunicaciones.....	22
Vicegerencia de Patrimonio y Contratación.....	23
Clínica Odontológica.....	24
Consejo Social.....	25
Biblioteca Universitaria.....	26
Biblioteca Campus de Álava.....	27
Biblioteca Campus de Gipuzkoa.....	28
Biblioteca Campus de Bizkaia.....	29
Biblioteca de Centros de Bizkaia.....	30
Organigrama tipo de Centro (Opción 1).....	31
Organigrama tipo de Centro (Opción 2).....	32
Organigrama tipo de Centro (Opción 3).....	33

EQUIPO DE GOBIERNO (CONSEJO DE GOBIERNO DE 14/02/13)

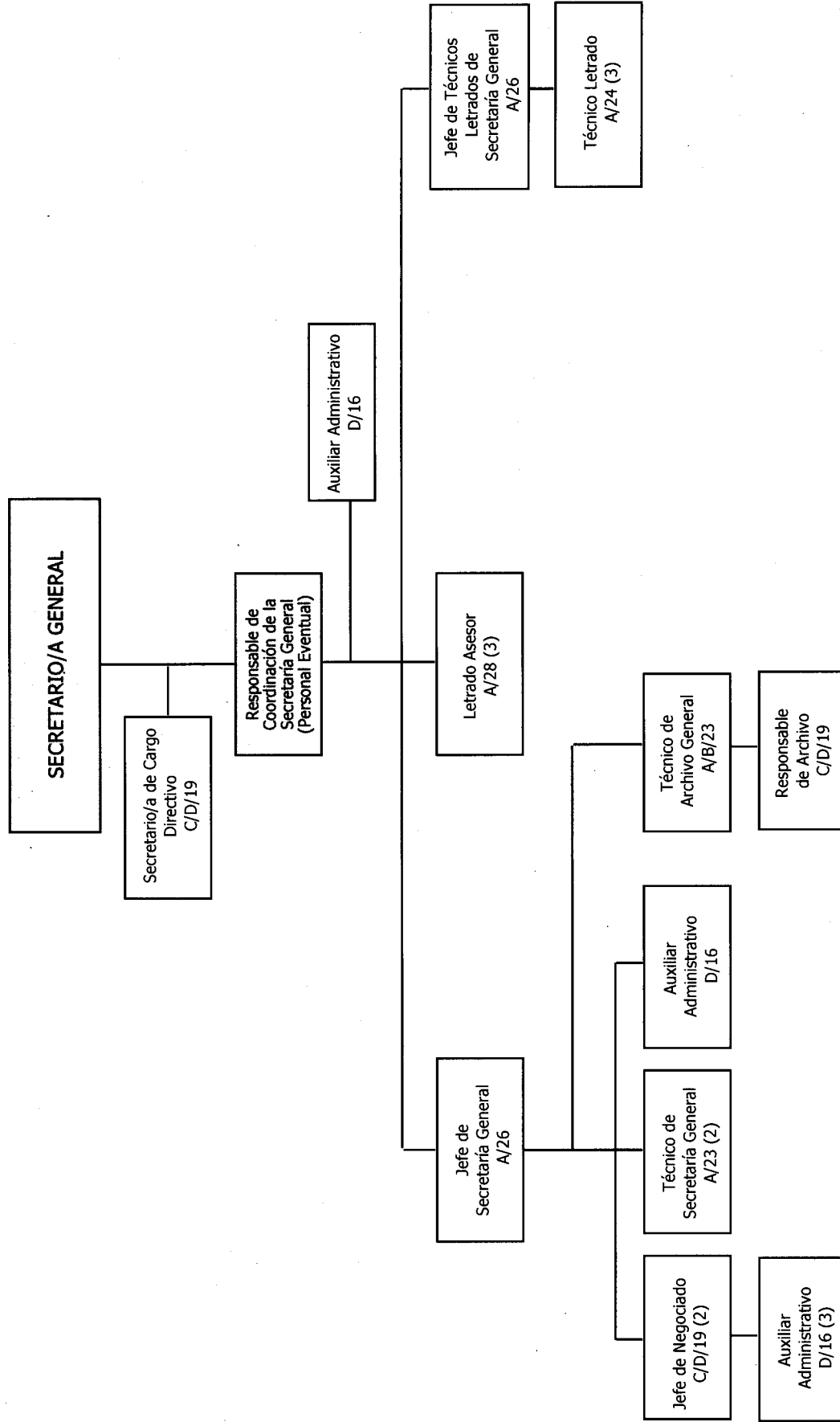


RECTORADO

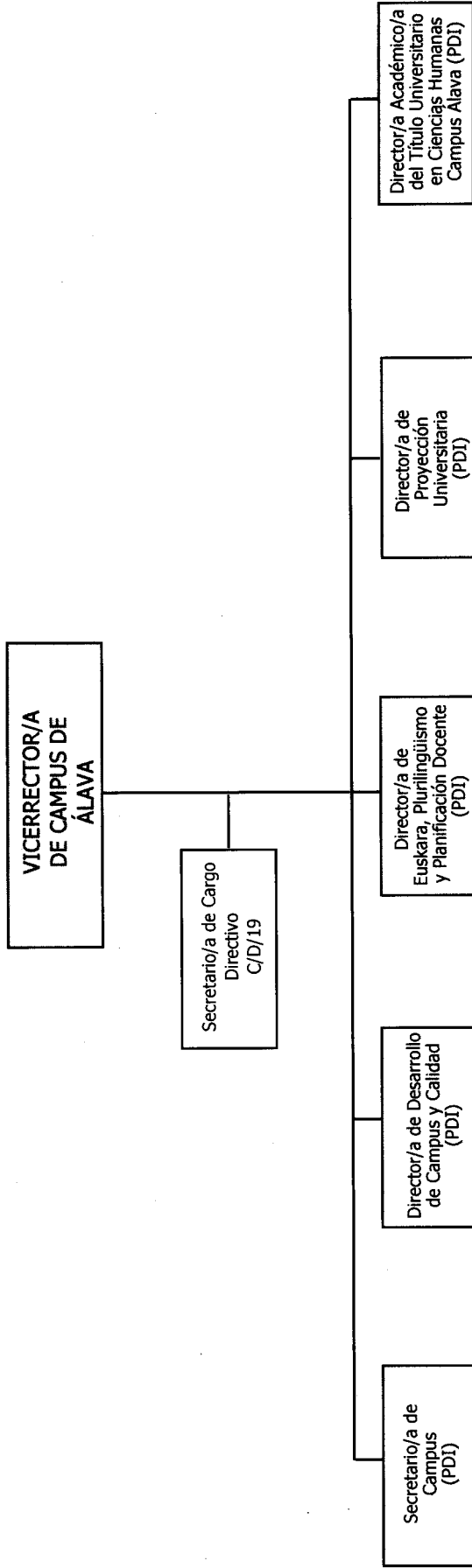
(CONSEJO DE GOBIERNO DE 14/02/13)



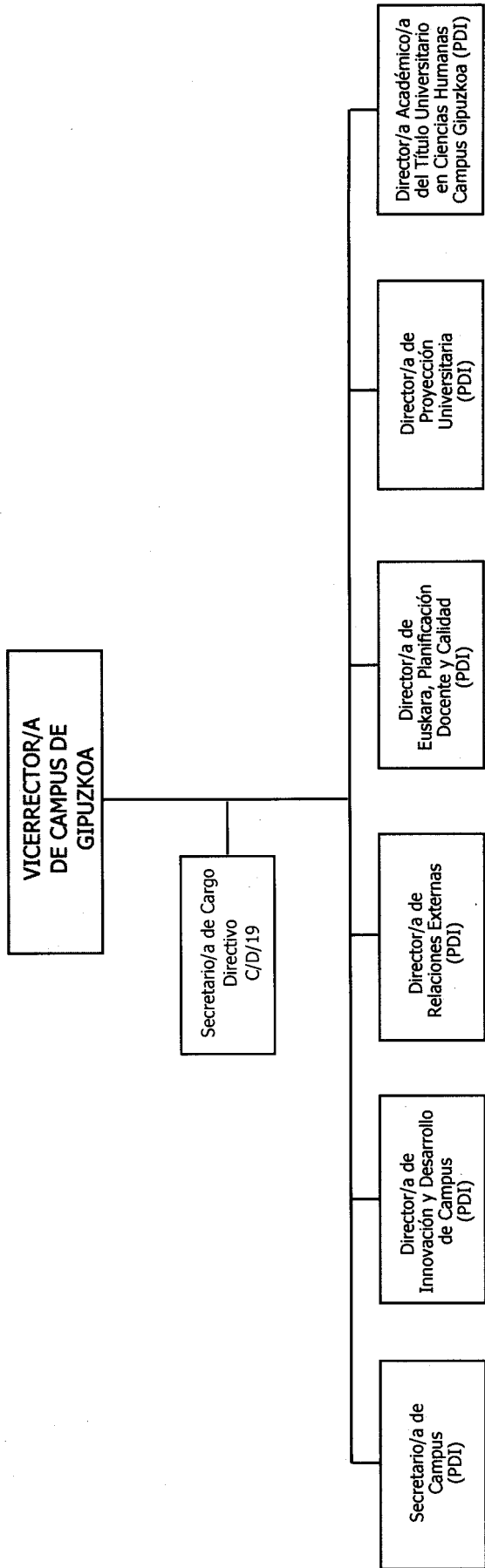
SECRETARÍA GENERAL
(CONSEJO DE GOBIERNO DE 14/02/13)



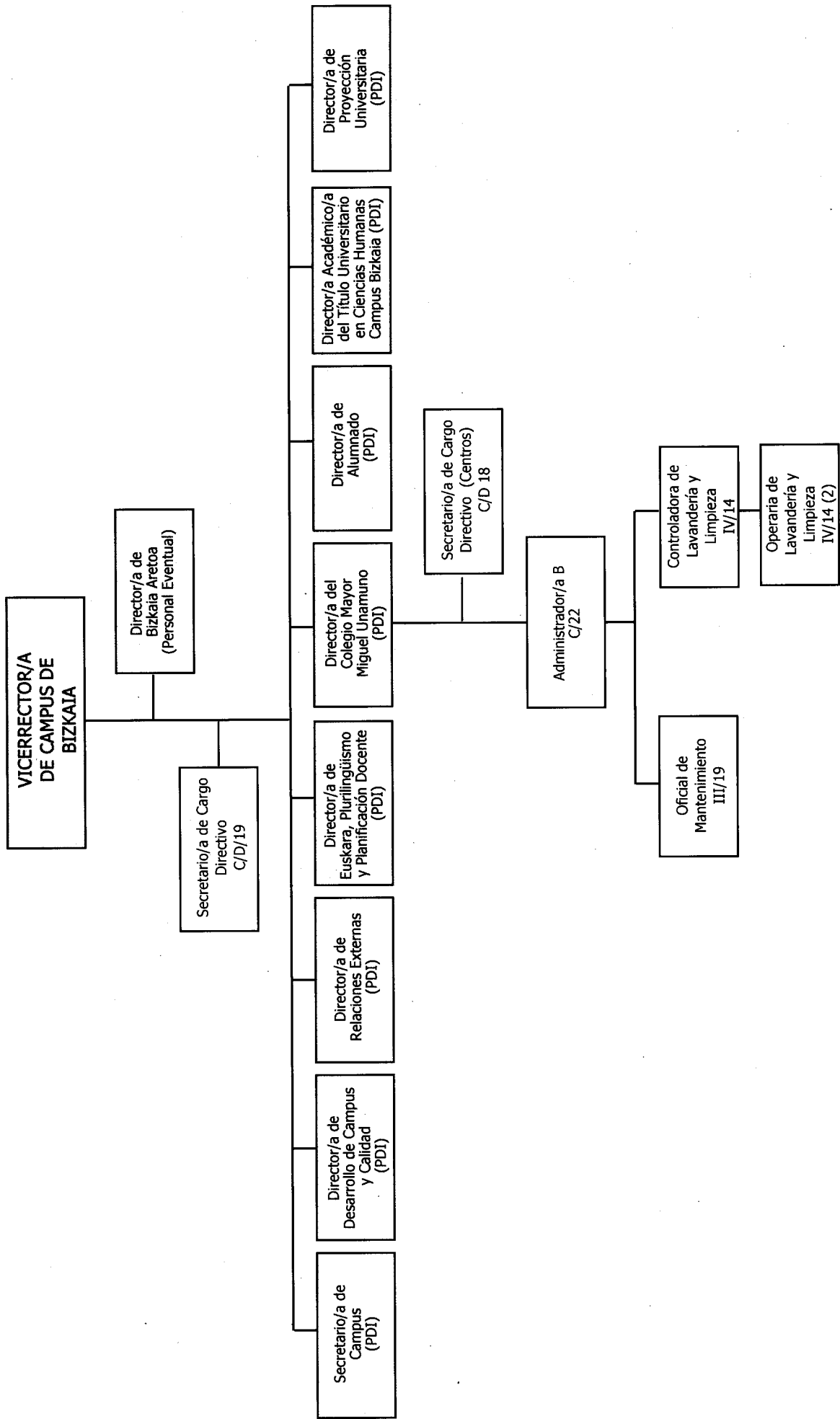
VICERRECTORADO DE CAMPUS DE ÁLAVA
(CONSEJO DE GOBIERNO DE 14/02/13)



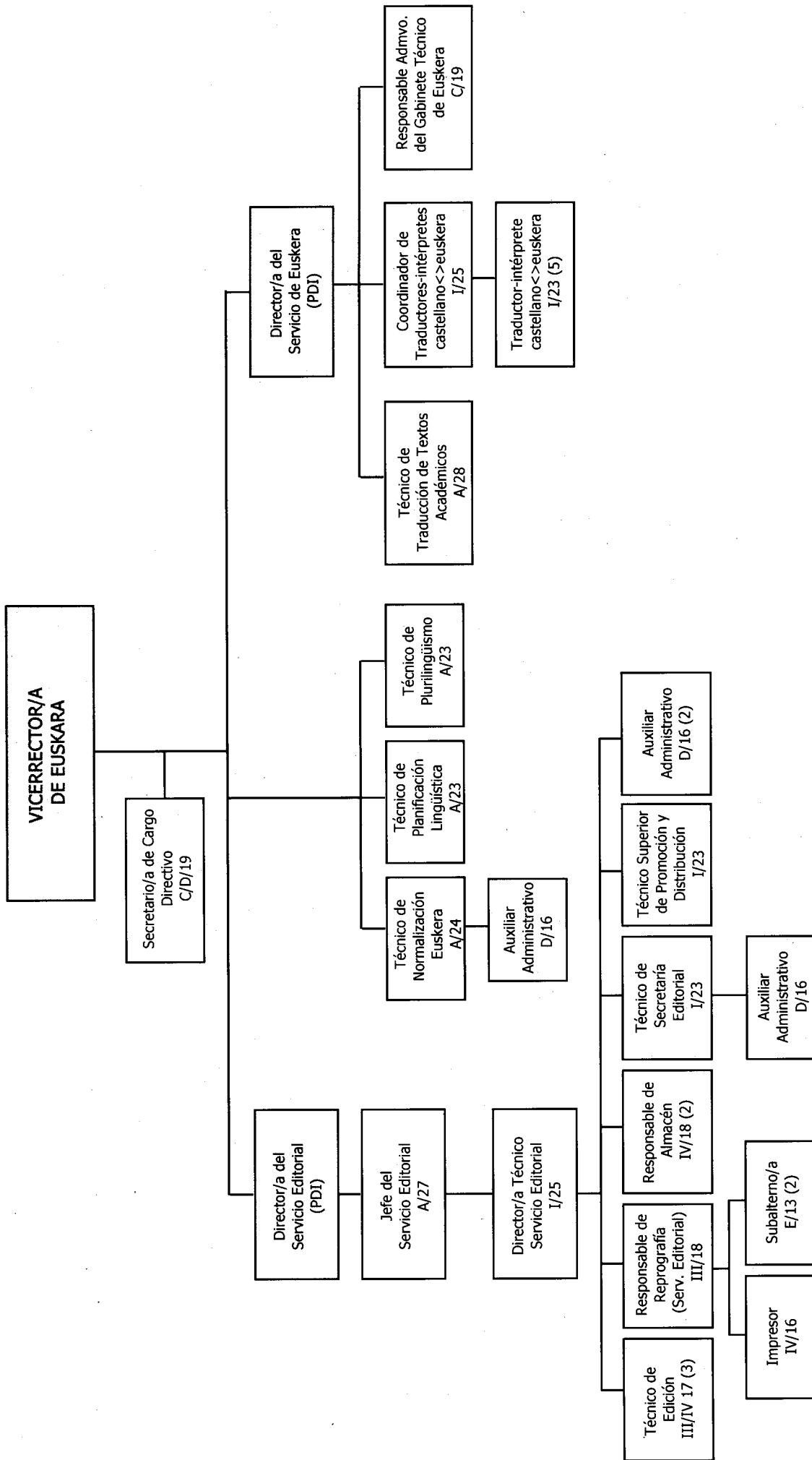
VICERRECTORADO DE CAMPUS DE GIPUZKOA
(CONSEJO DE GOBIERNO DE 14/02/13)



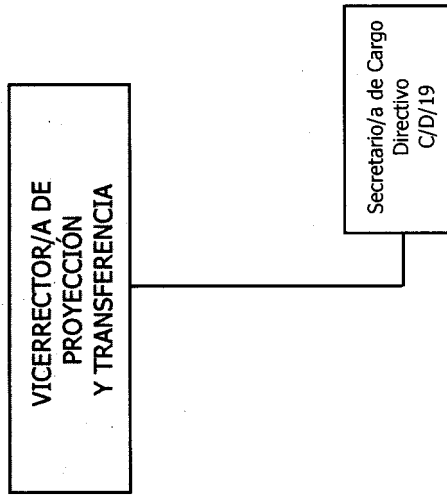
VICERRECTORADO DE CAMPUS DE BIZKAIA
(CONSEJO DE GOBIERNO DE 14/02/13)



VICERRECTORADO DE EUSKARA
(CONSEJO DE GOBIERNO DE 14/02/13)

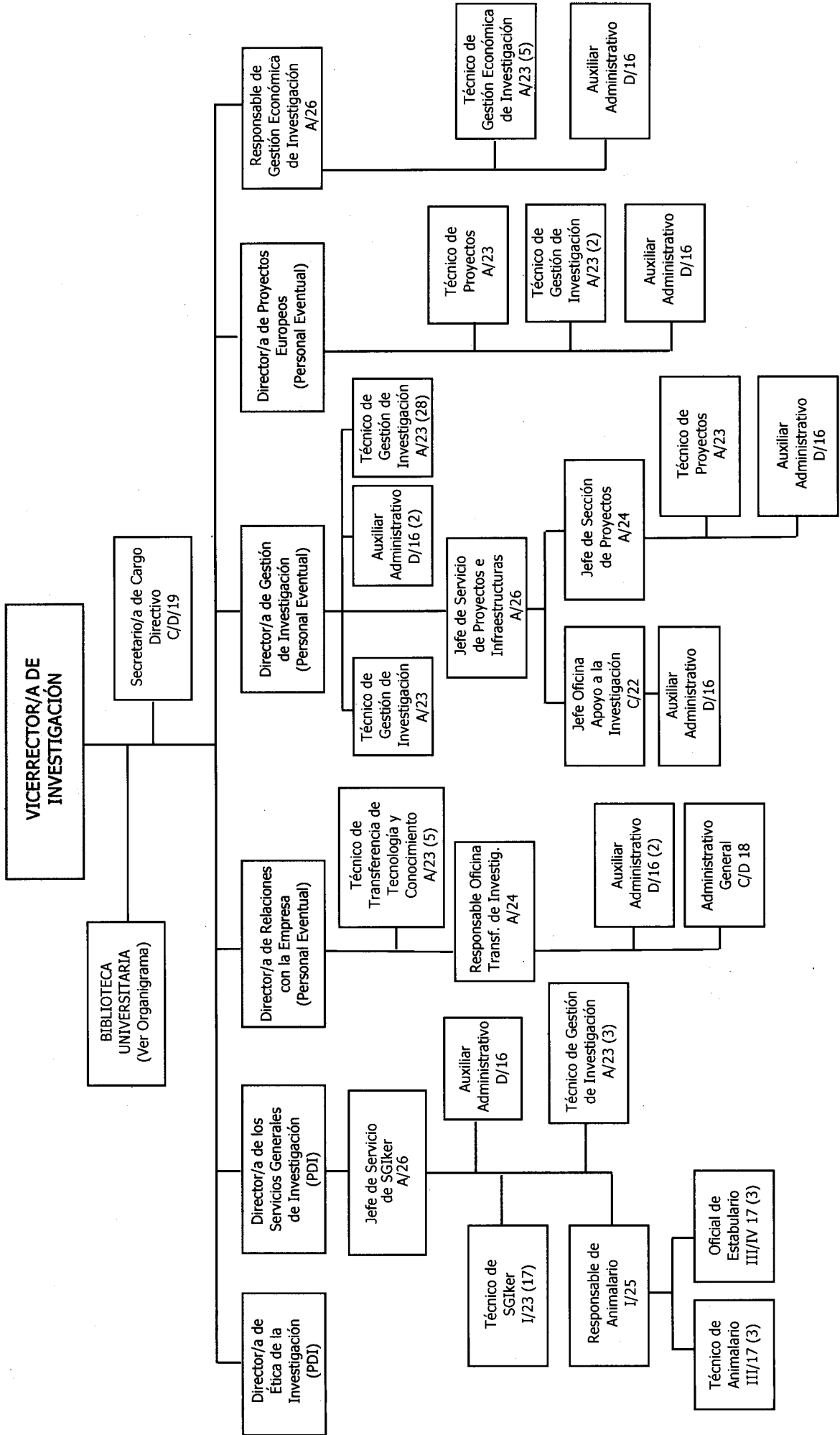


VICERRECTORADO DE PROYECCIÓN Y TRANSFERENCIA
(CONSEJO DE GOBIERNO DE 14/02/13)



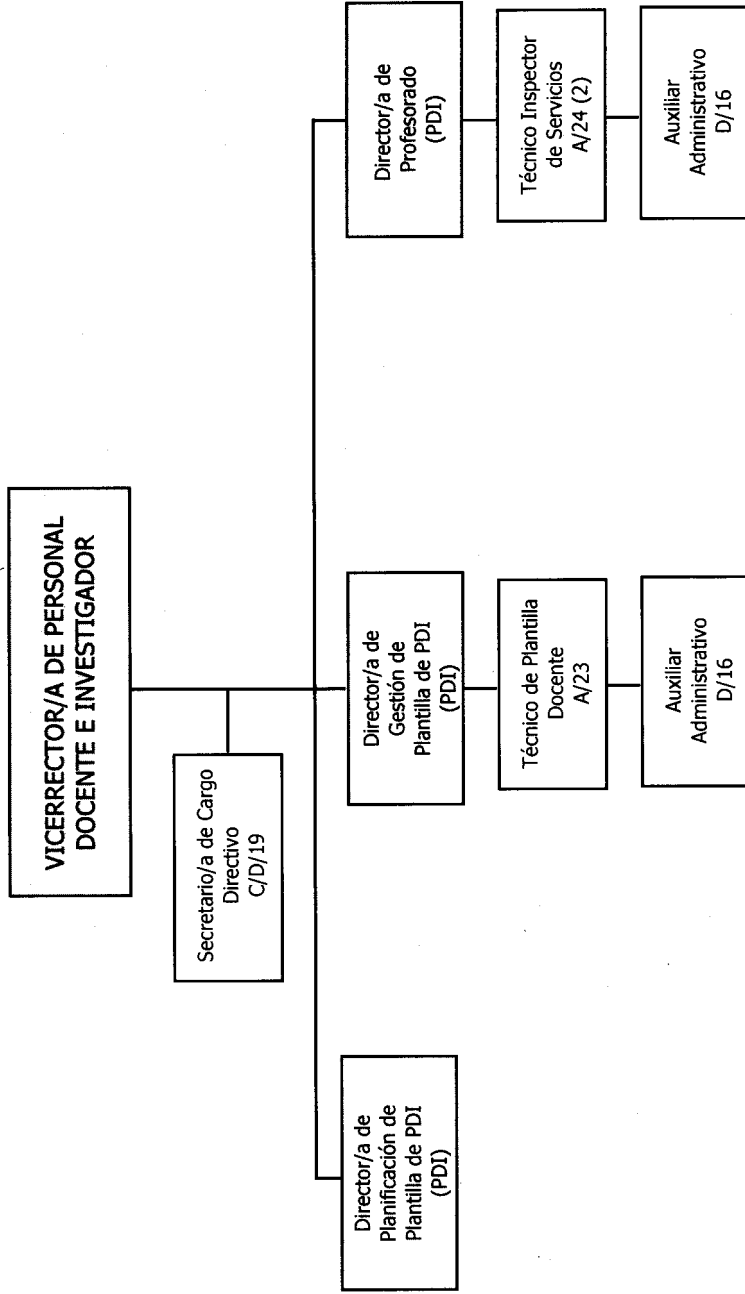
VICERRECTORADO DE INVESTIGACIÓN

(CONSEJO DE GOBIERNO DE 14/02/13)

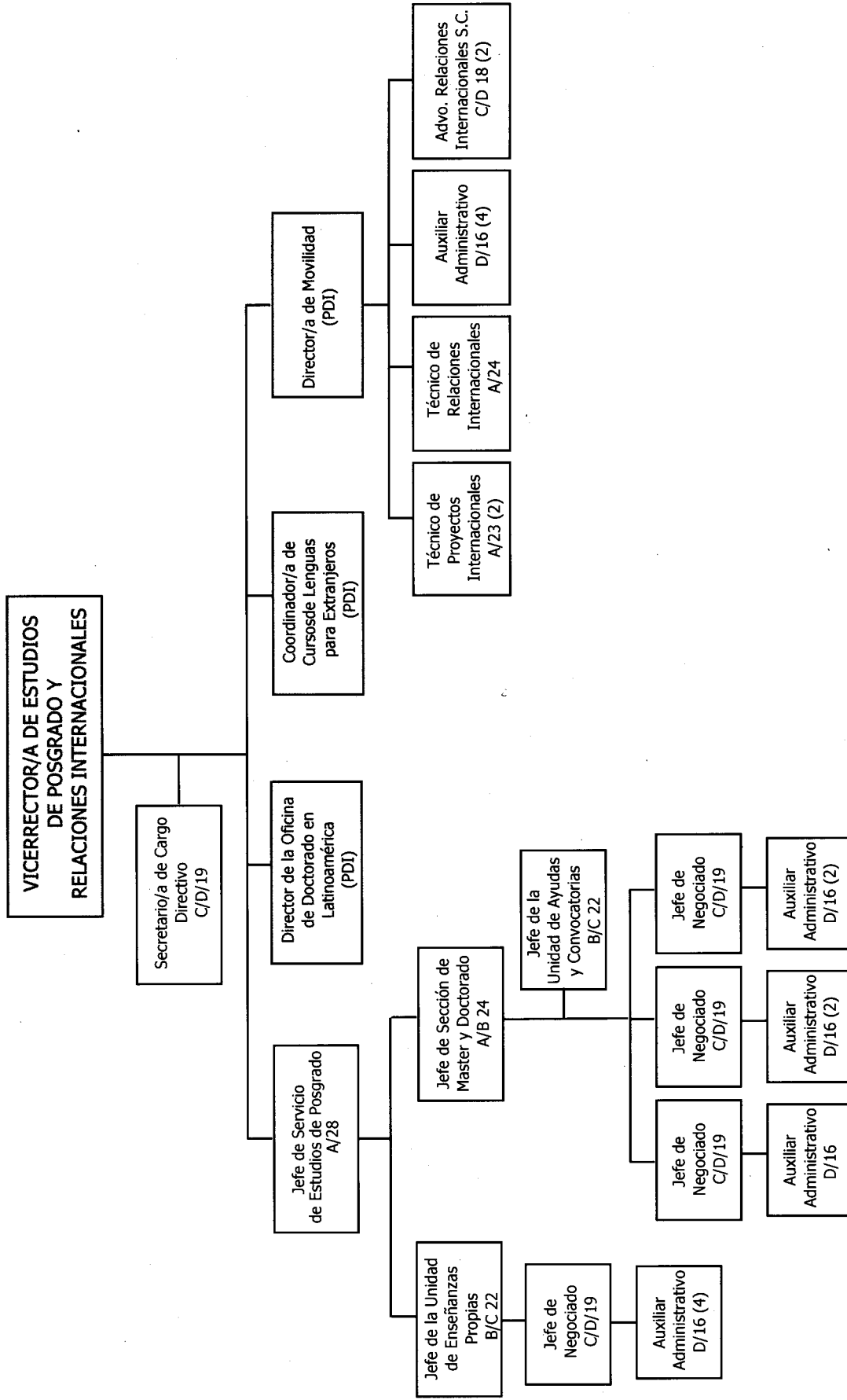


VICERRECTORADO DE PERSONAL DOCENTE E INVESTIGADOR

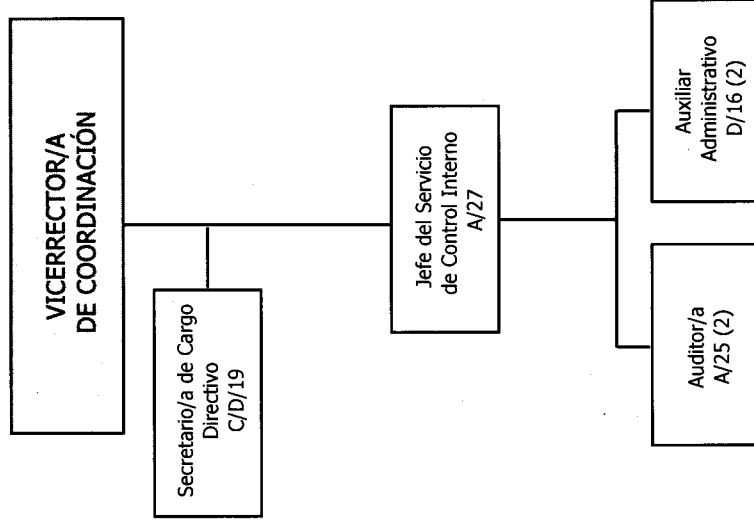
(CONSEJO DE GOBIERNO DE 14/02/13)



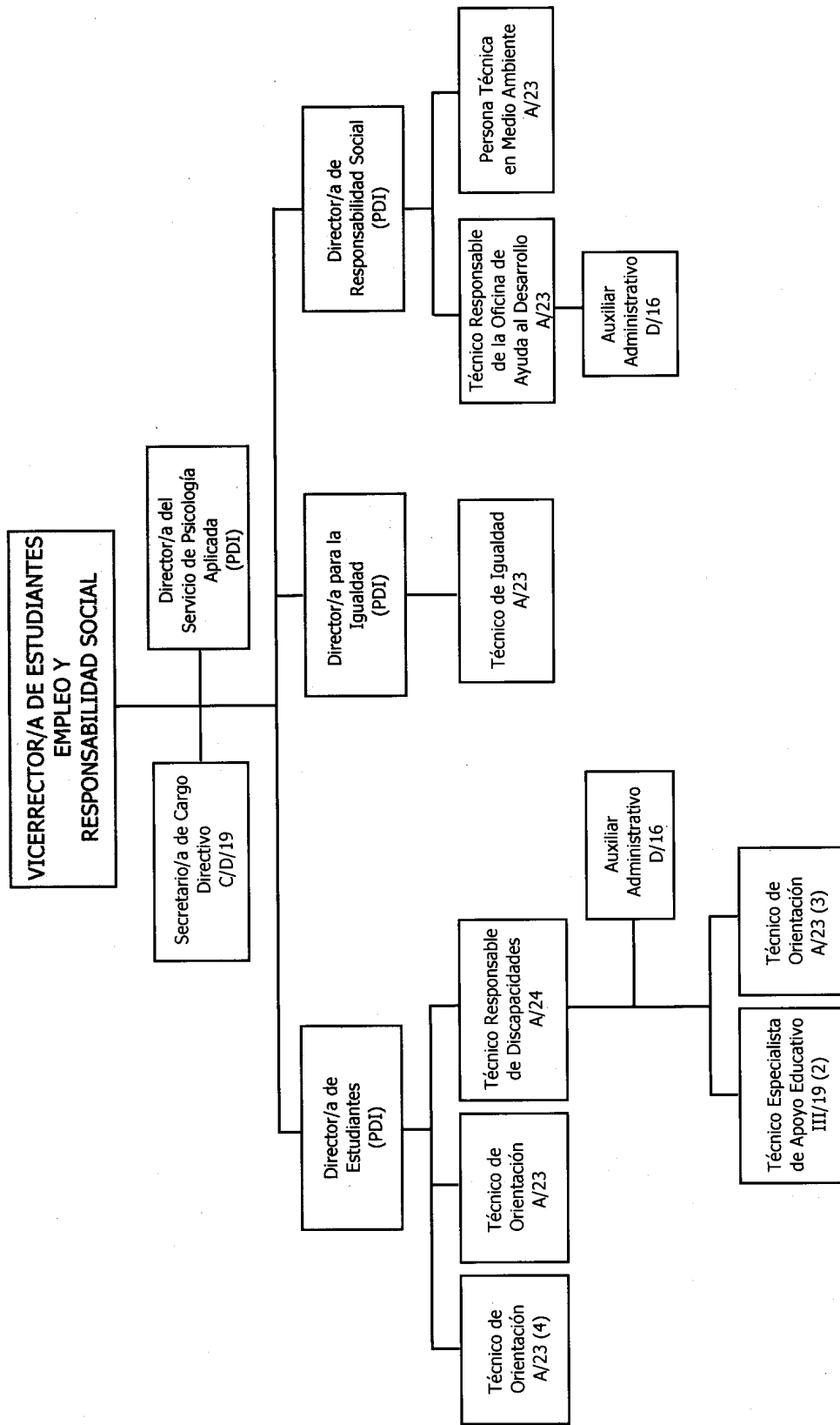
VICERRECTORADO DE ESTUDIOS DE POSGRADO Y RELACIONES INTERNACIONALES
(CONSEJO DE GOBIERNO DE 14/02/13)



VICERRECTORADO DE COORDINACIÓN
(CONSEJO DE GOBIERNO DE 14/02/13)

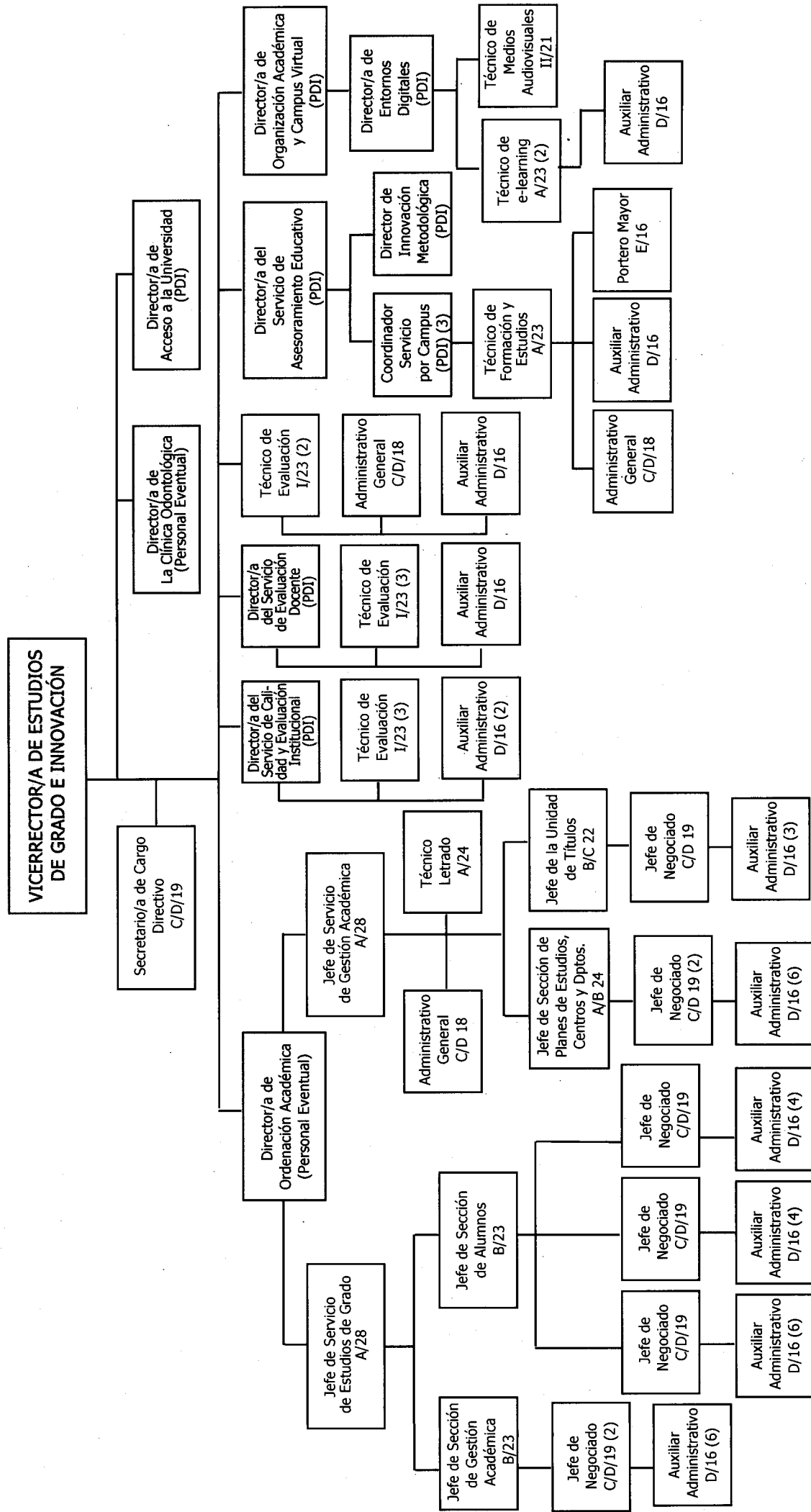


VICERRECTORADO DE ESTUDIANTES, EMPLEO Y RESPONSABILIDAD SOCIAL (CONSEJO DE GOBIERNO DE 14/02/13)



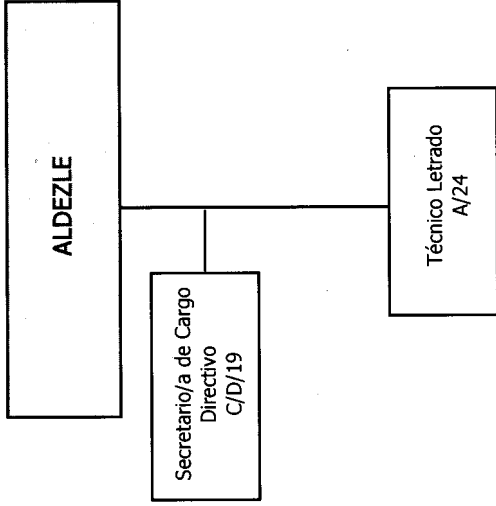
VICERRECTORADO DE ESTUDIOS DE GRADO E INNOVACIÓN

(CONSEJO DE GOBIERNO DE 14/02/13)

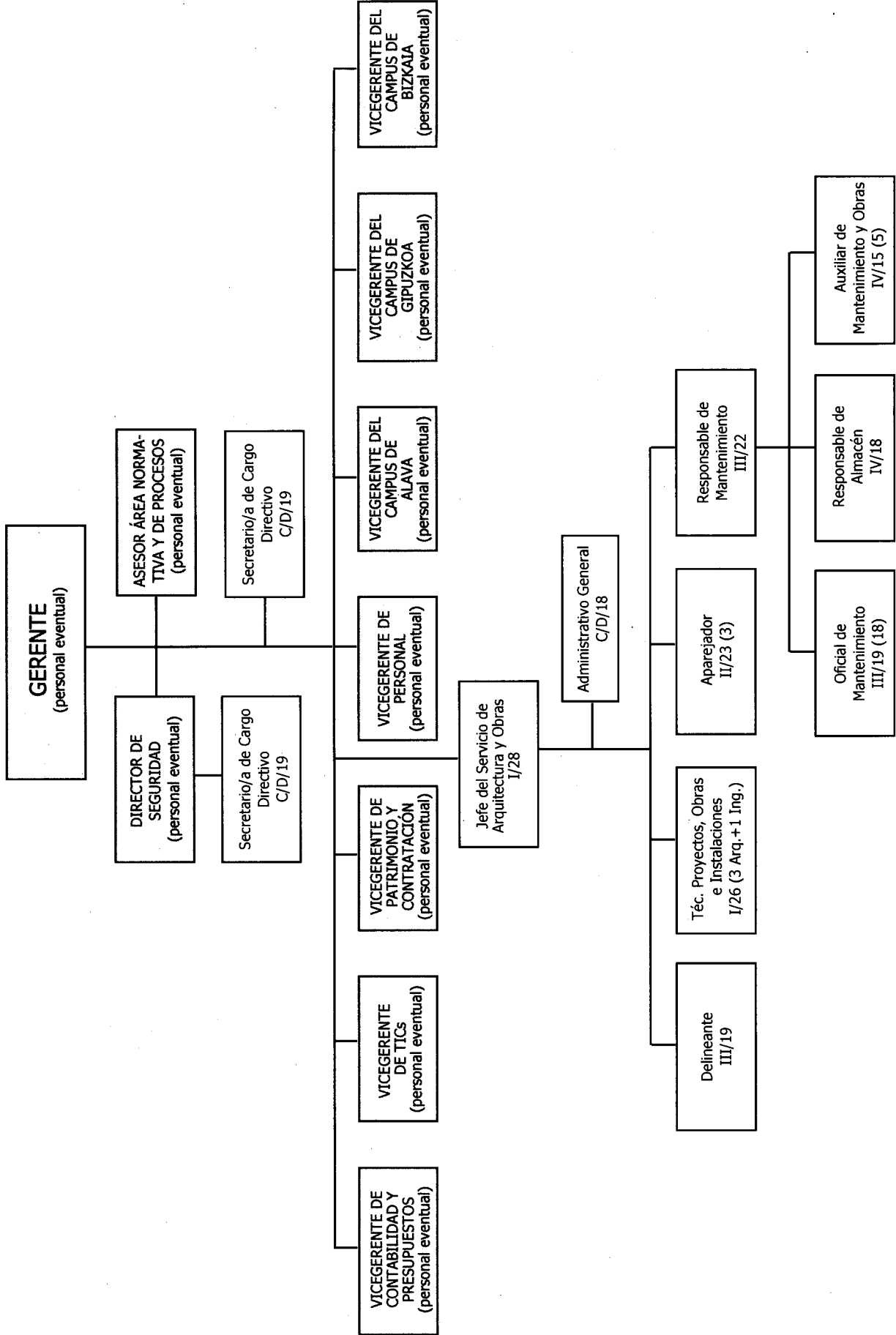


ALDEZLE

(CONSEJO DE GOBIERNO DE 14/02/13)

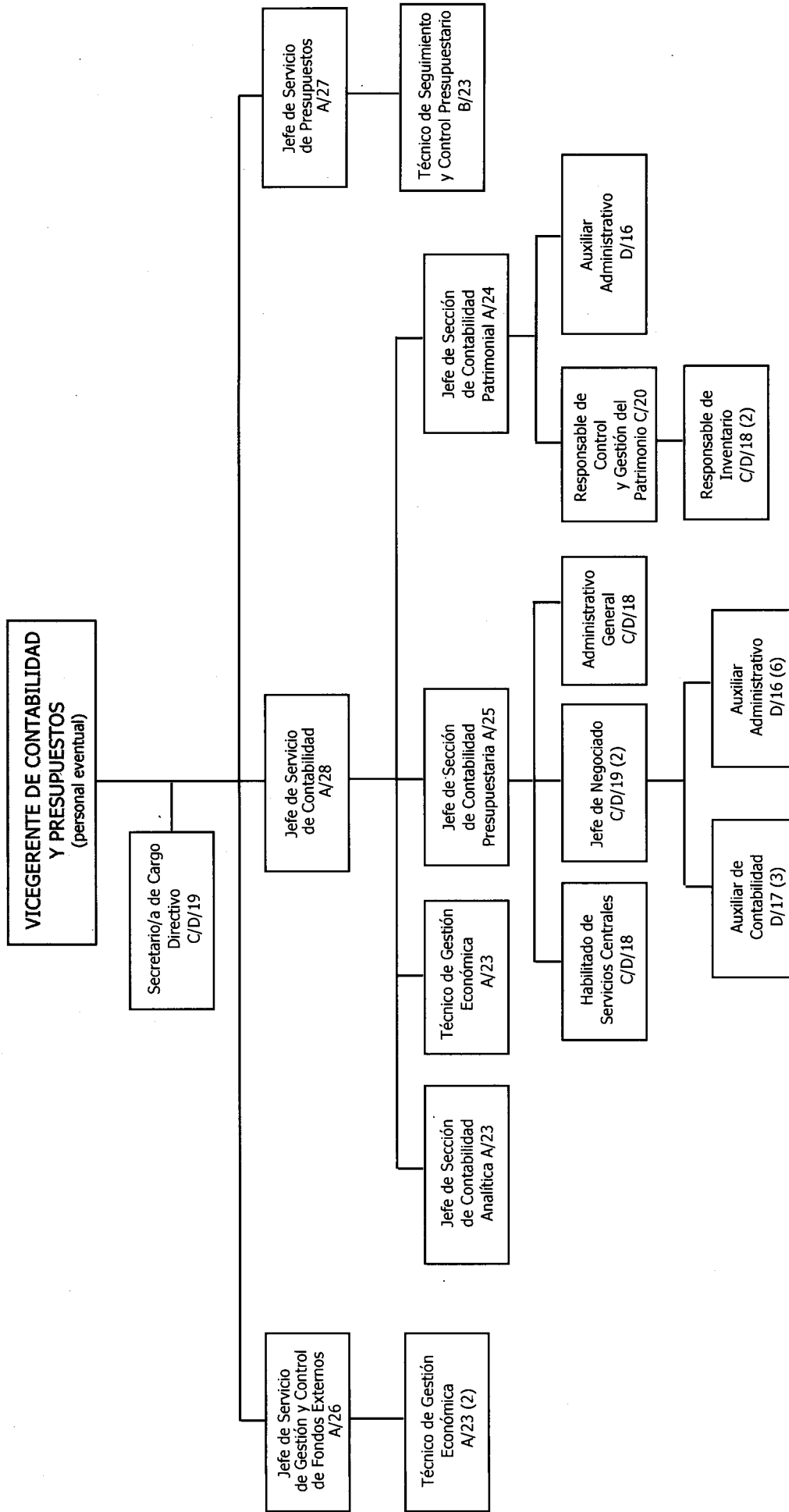


GERENCIA
(CONSEJO DE GOBIERNO DE 14/02/13)



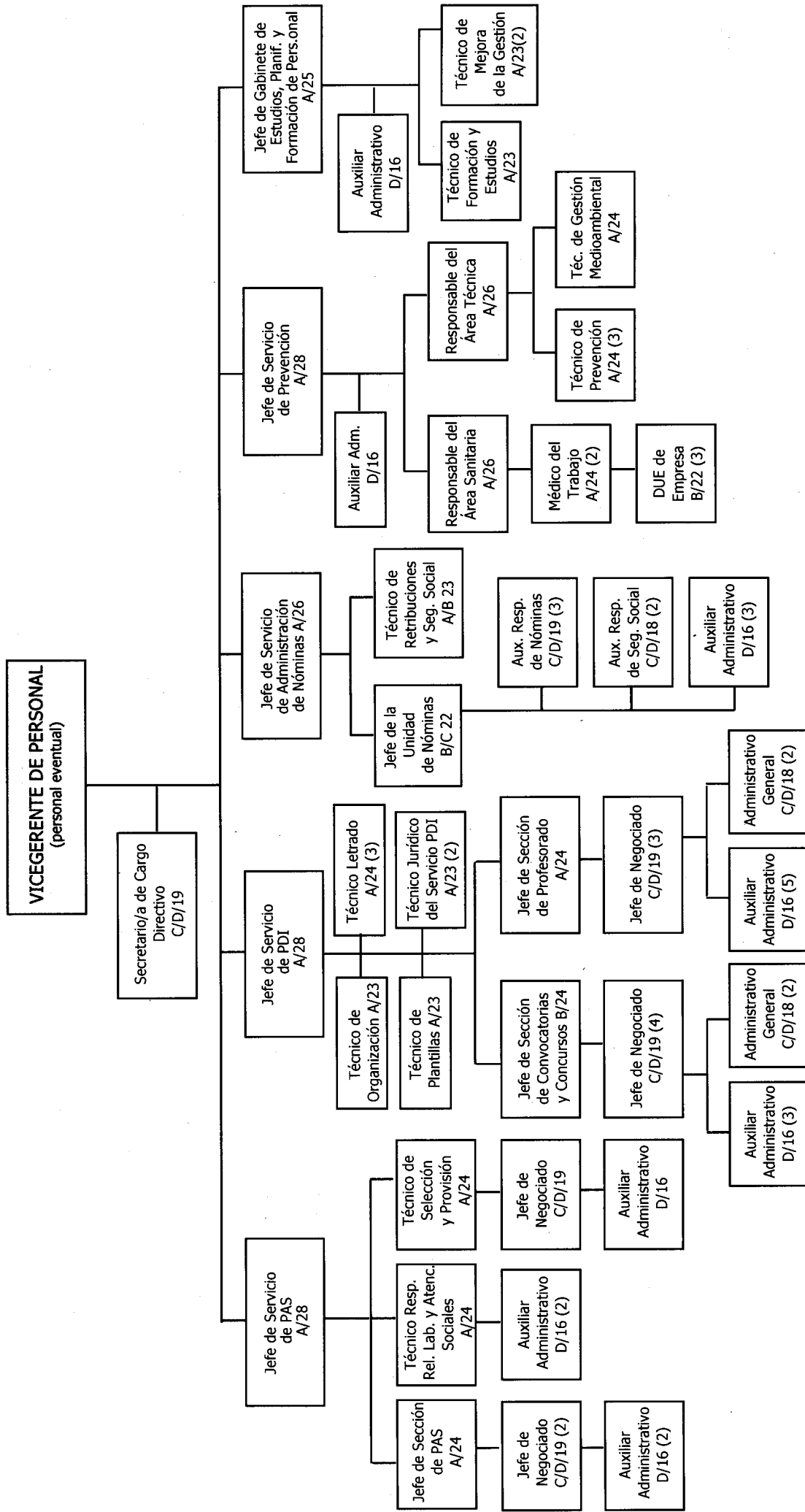
VICERERENCIA DE CONTABILIDAD Y PRESUPUESTOS

(CONSEJO DE GOBIERNO DE 14/02/13)

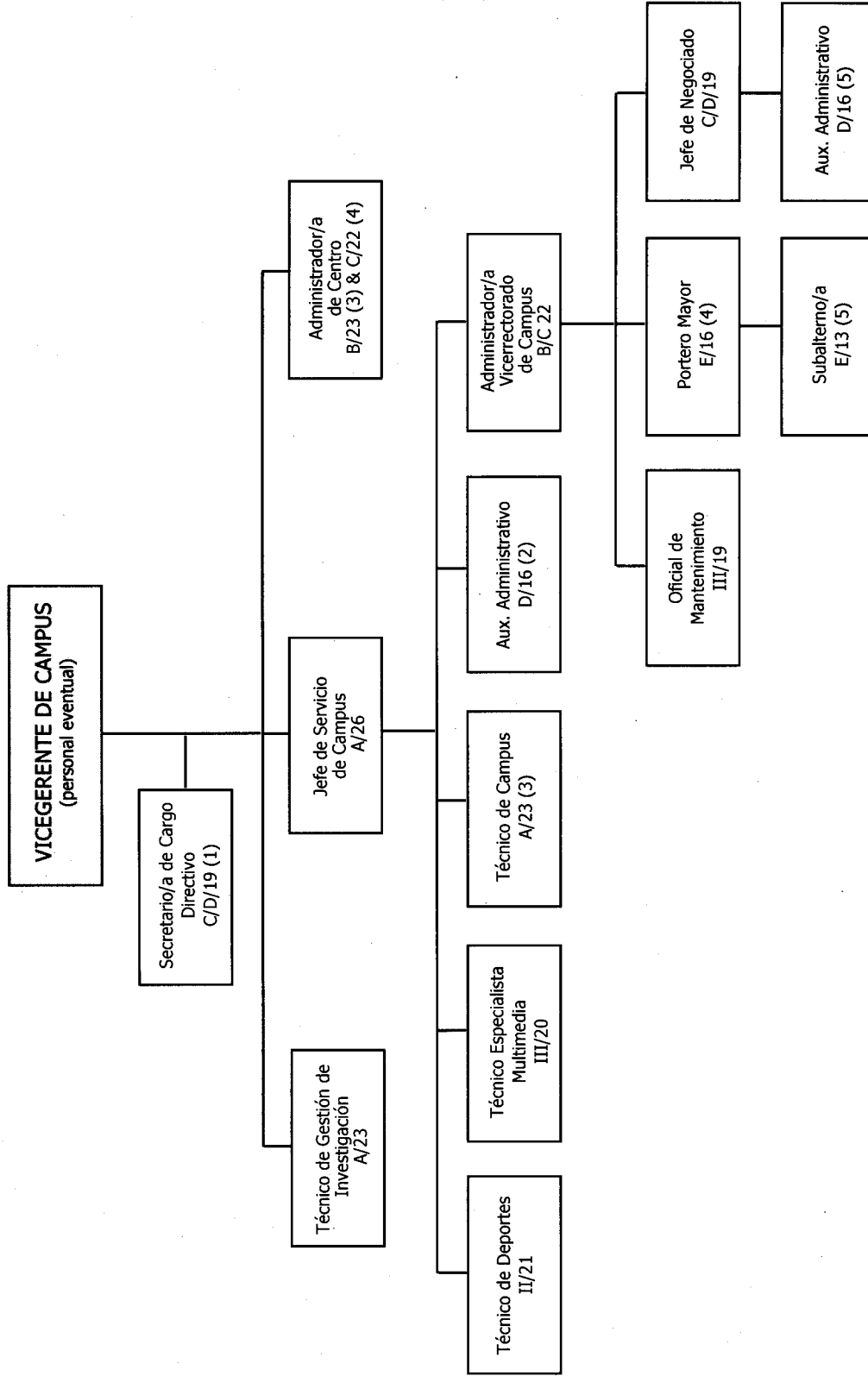


VICEGERENCIA DE PERSONAL

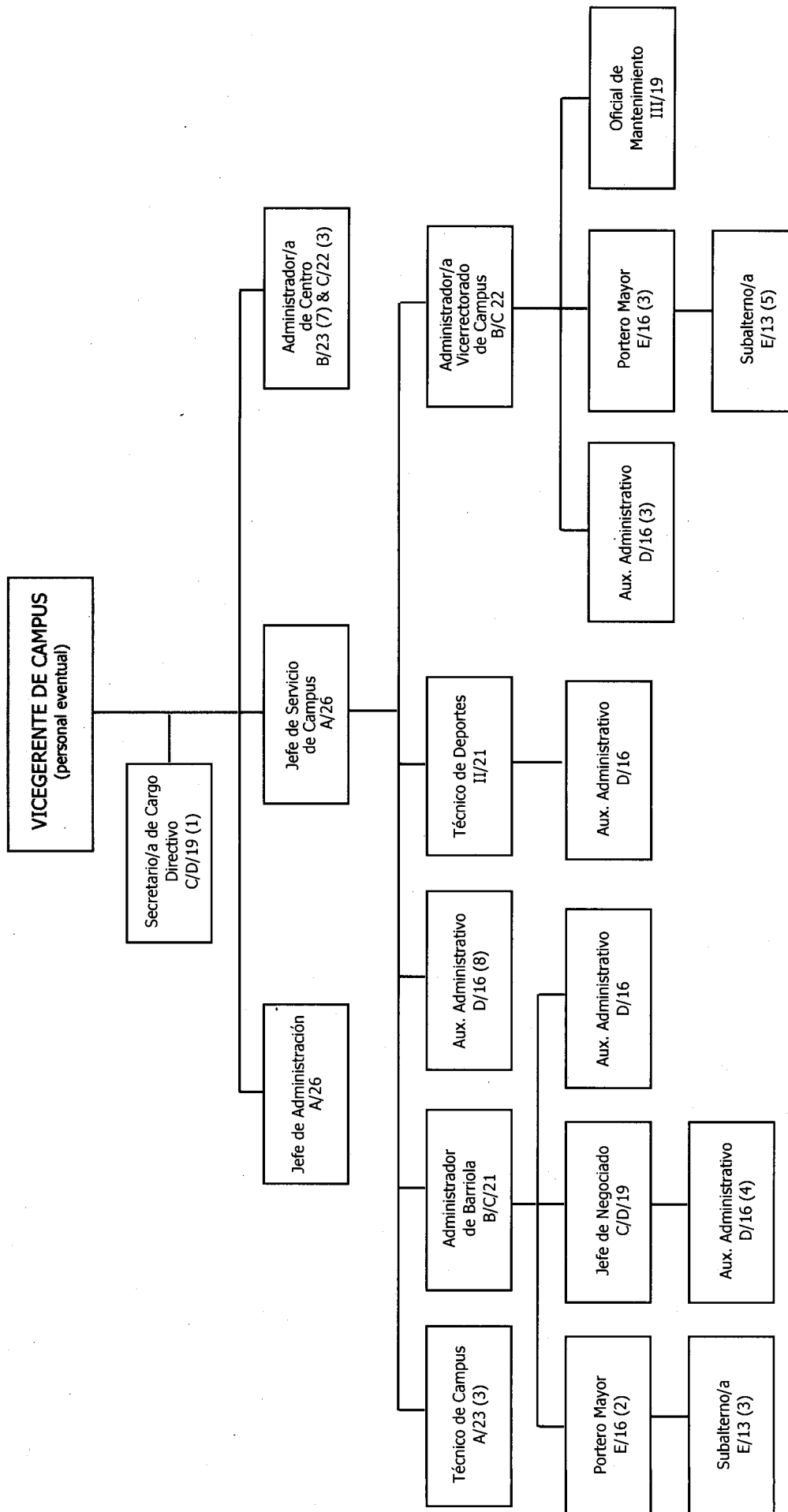
(CONSEJO DE GOBIERNO DE 14/02/13)



VICEGERENCIA DE CAMPUS DE ÁLAVA
(CONSEJO DE GOBIERNO DE 14/02/13)

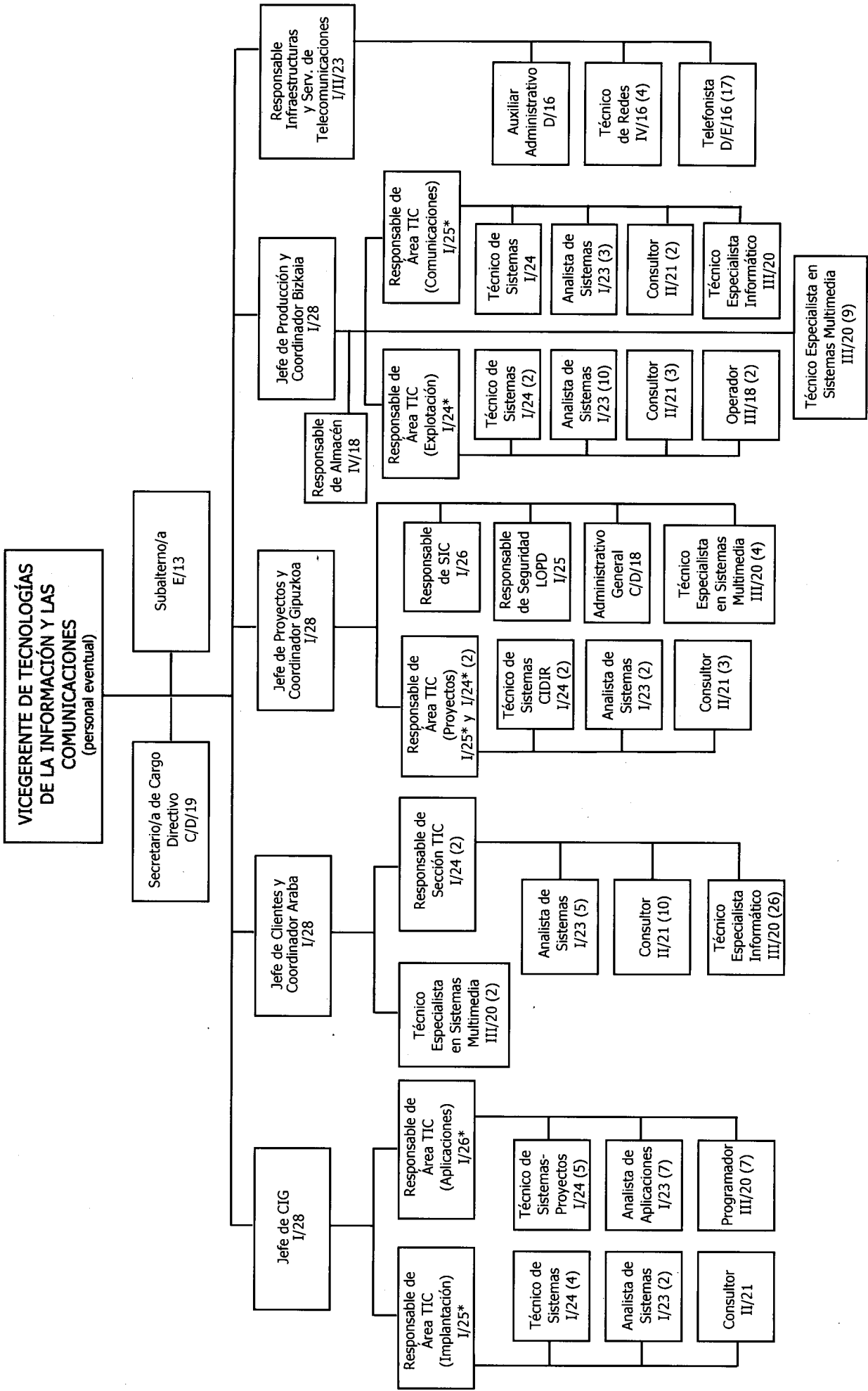


VICERERENCIA DE CAMPUS DE GIPUZKOA
(CONSEJO DE GOBIERNO DE 14/02/13)



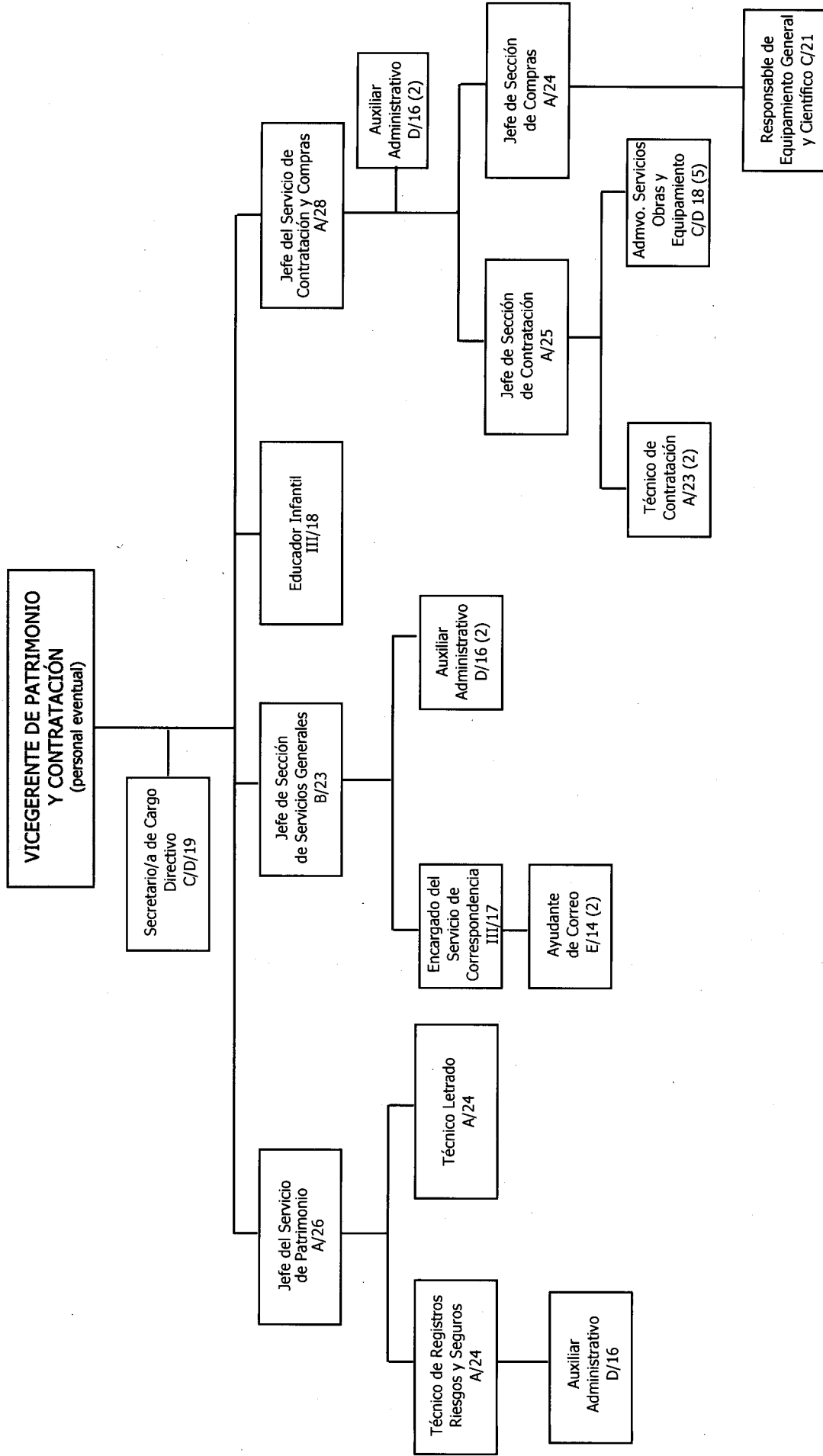
VICEGERENCIA DE TECNOLOGÍAS DE LA INFORMACIÓN Y LAS COMUNICACIONES

(CONSEJO DE GOBIERNO DE 14/02/13)

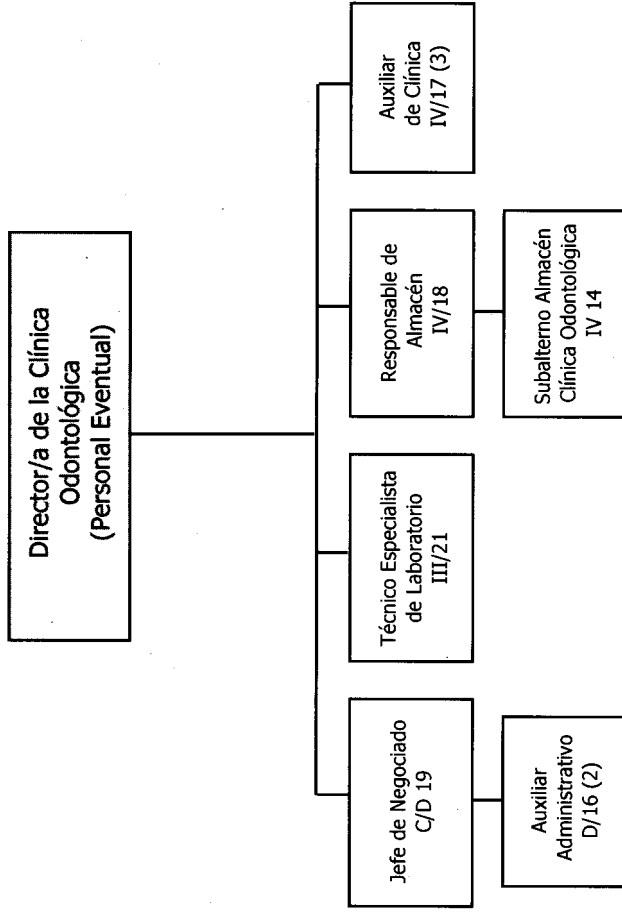


VICEGERENCIA DE PATRIMONIO Y CONTRATACIÓN

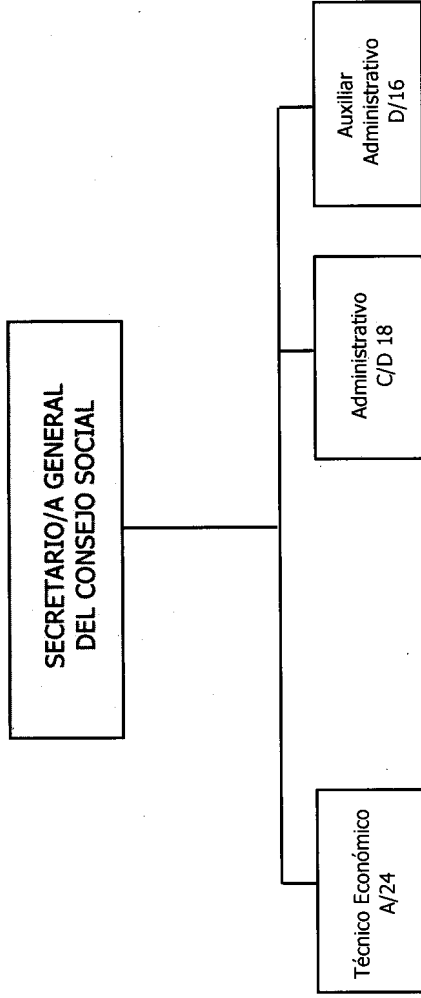
(CONSEJO DE GOBIERNO DE 14/02/13)



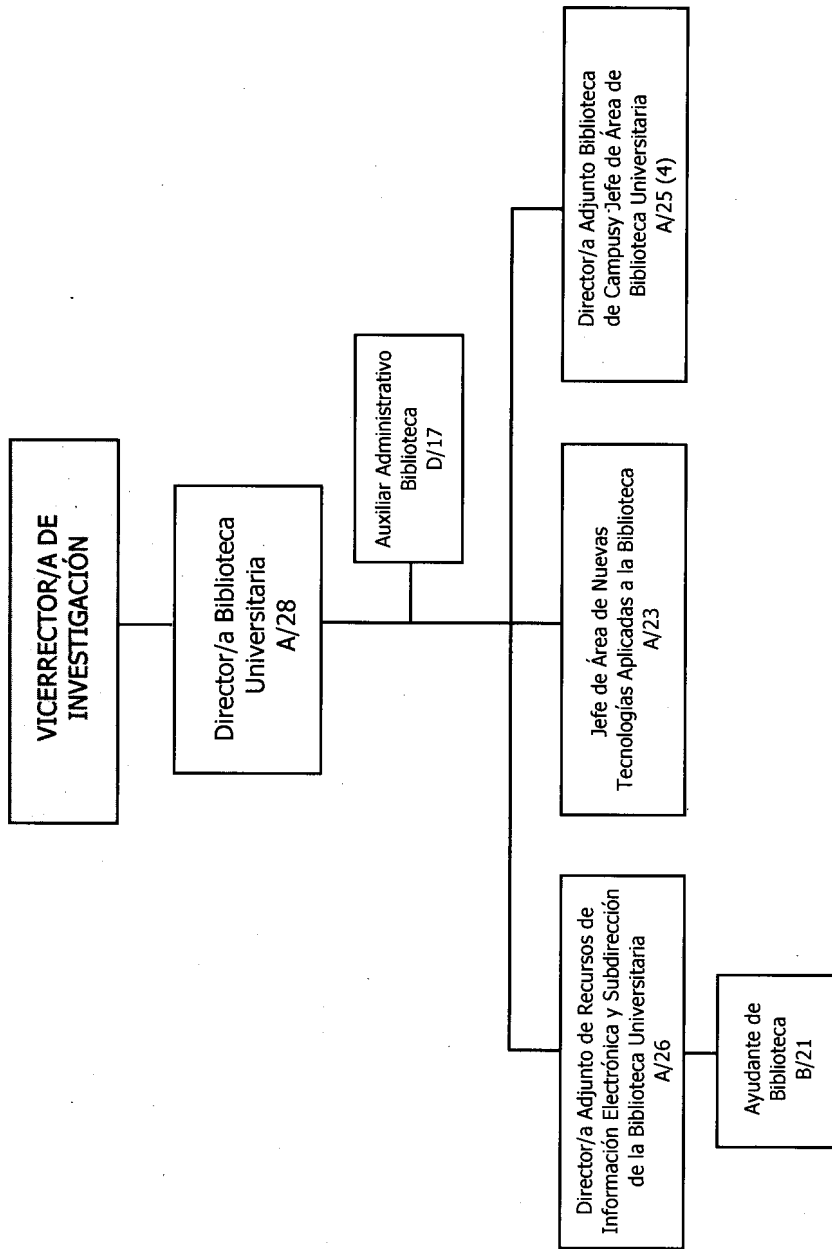
CLÍNICA ODONTOLÓGICA
(CONSEJO DE GOBIERNO DE 14/02/13)



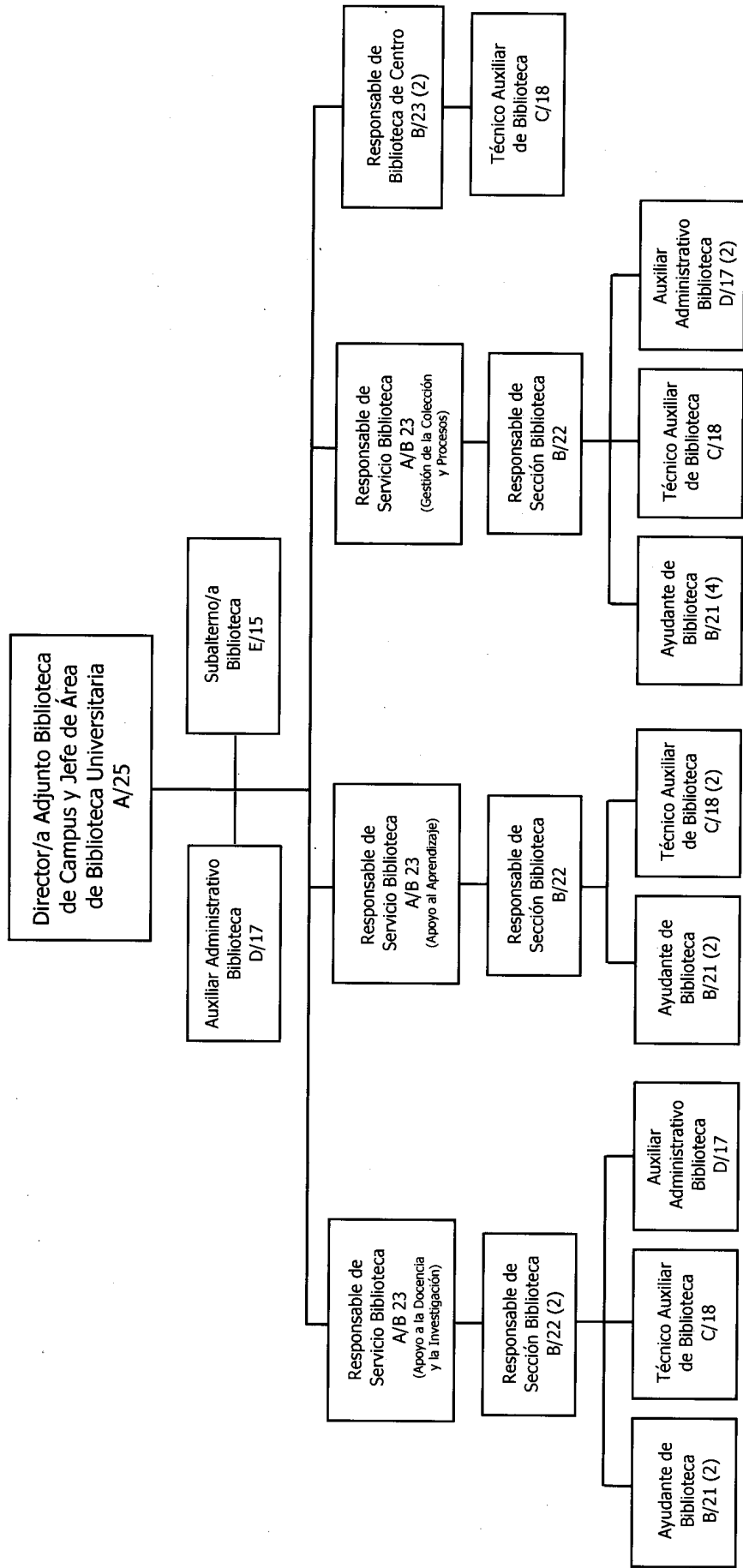
CONSEJO SOCIAL
(CONSEJO DE GOBIERNO DE 14/02/13)



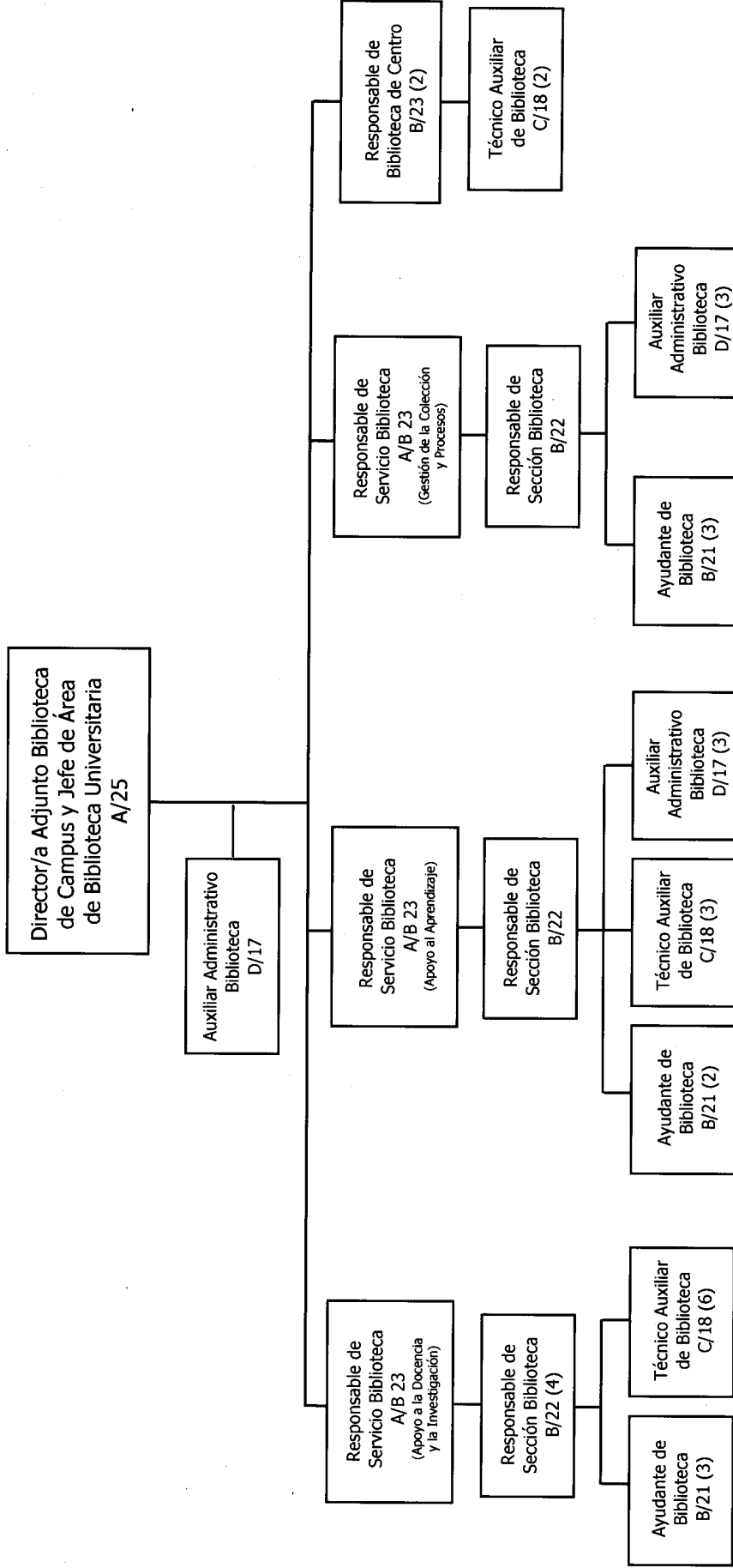
BIBLIOTECA UNIVERSITARIA
(CONSEJO DE GOBIERNO DE 14/02/13)



BIBLIOTECA CAMPUS DE ALAVA
(CONSEJO DE GOBIERNO DE 14/02/13)

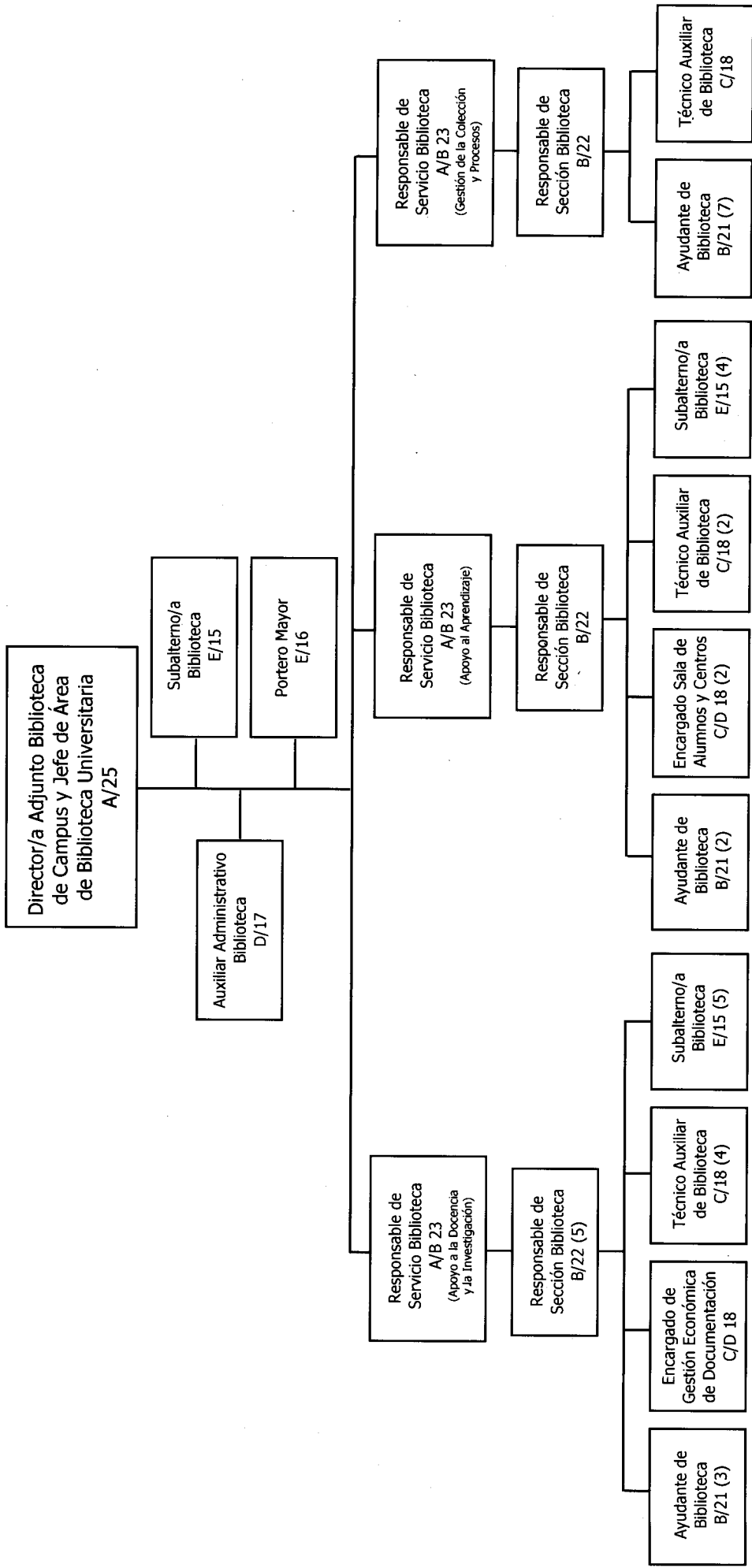


BIBLIOTECA CAMPUS DE GIPUZKOA
(CONSEJO DE GOBIERNO DE 14/02/13)

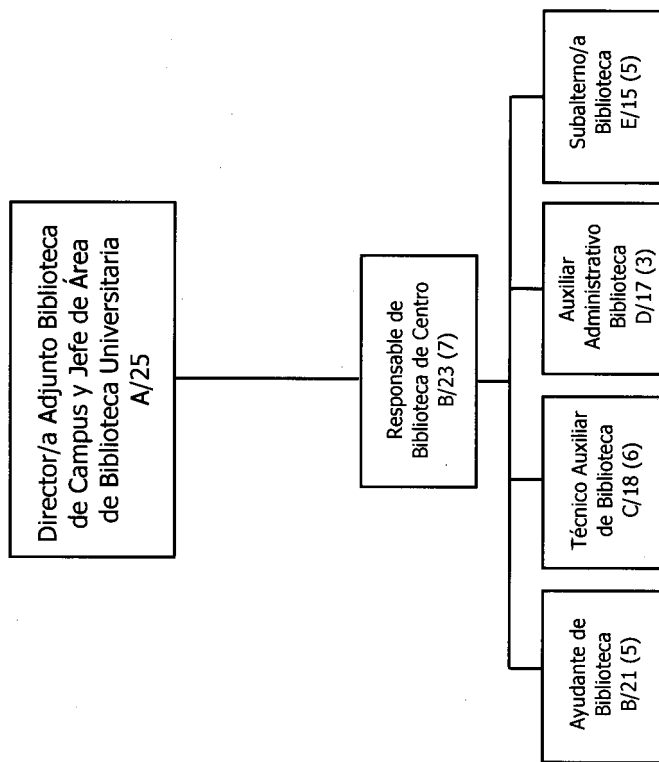


BIBLIOTECA CAMPUS DE BIZKAIA

(CONSEJO DE GOBIERNO DE 14/02/13)

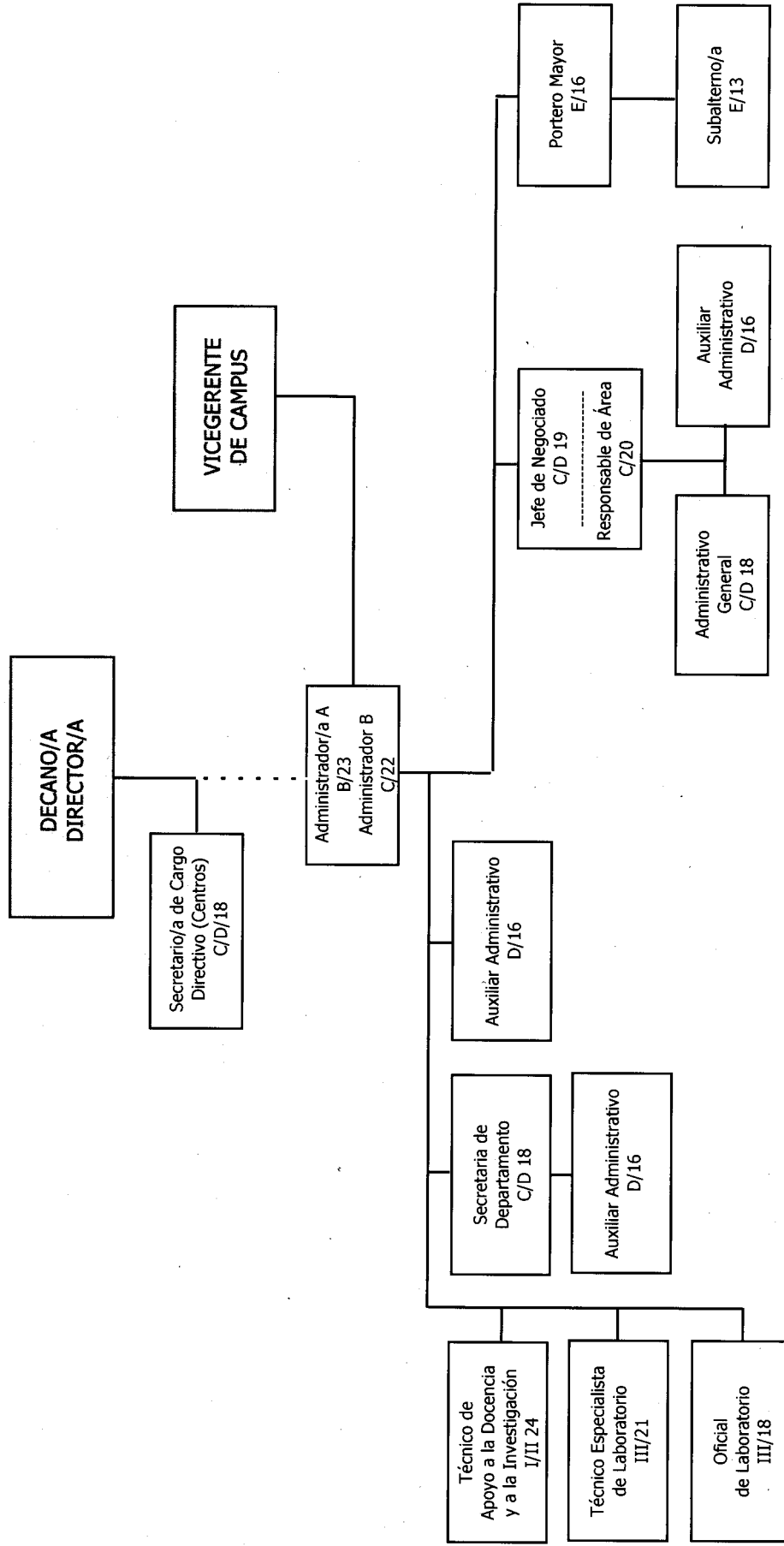


BIBLIOTECAS DE CENTRO DE BIZKAIA
(CONSEJO DE GOBIERNO DE 14/02/13)



ORGANIGRAMA TIPO DE CENTRO (OPCIÓN 1)

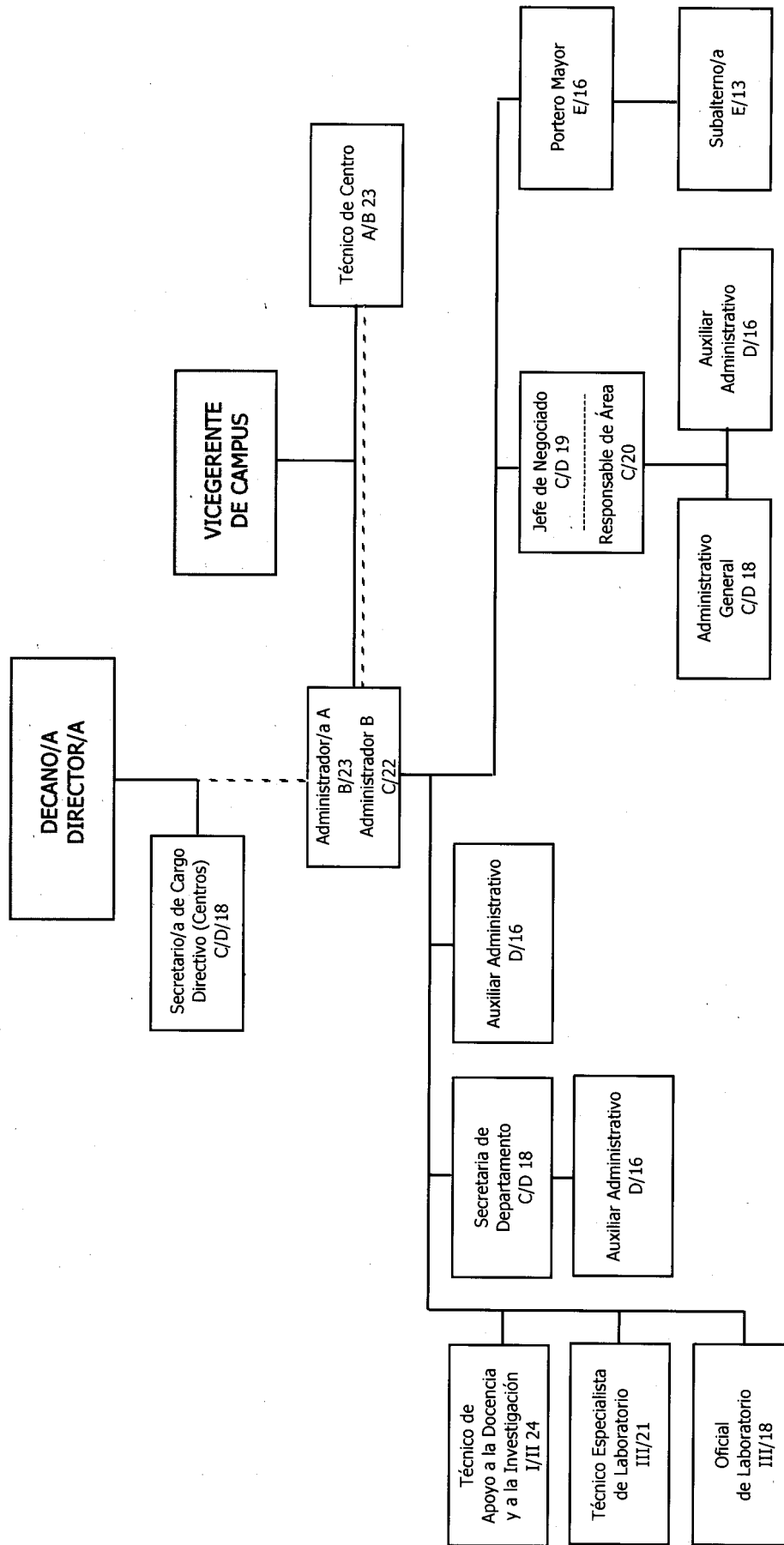
(CONSEJO DE GOBIERNO DE 14/02/13)



Apoyo a Departamentos

ORGANIGRAMA TIPO DE CENTRO (OPCIÓN 2)

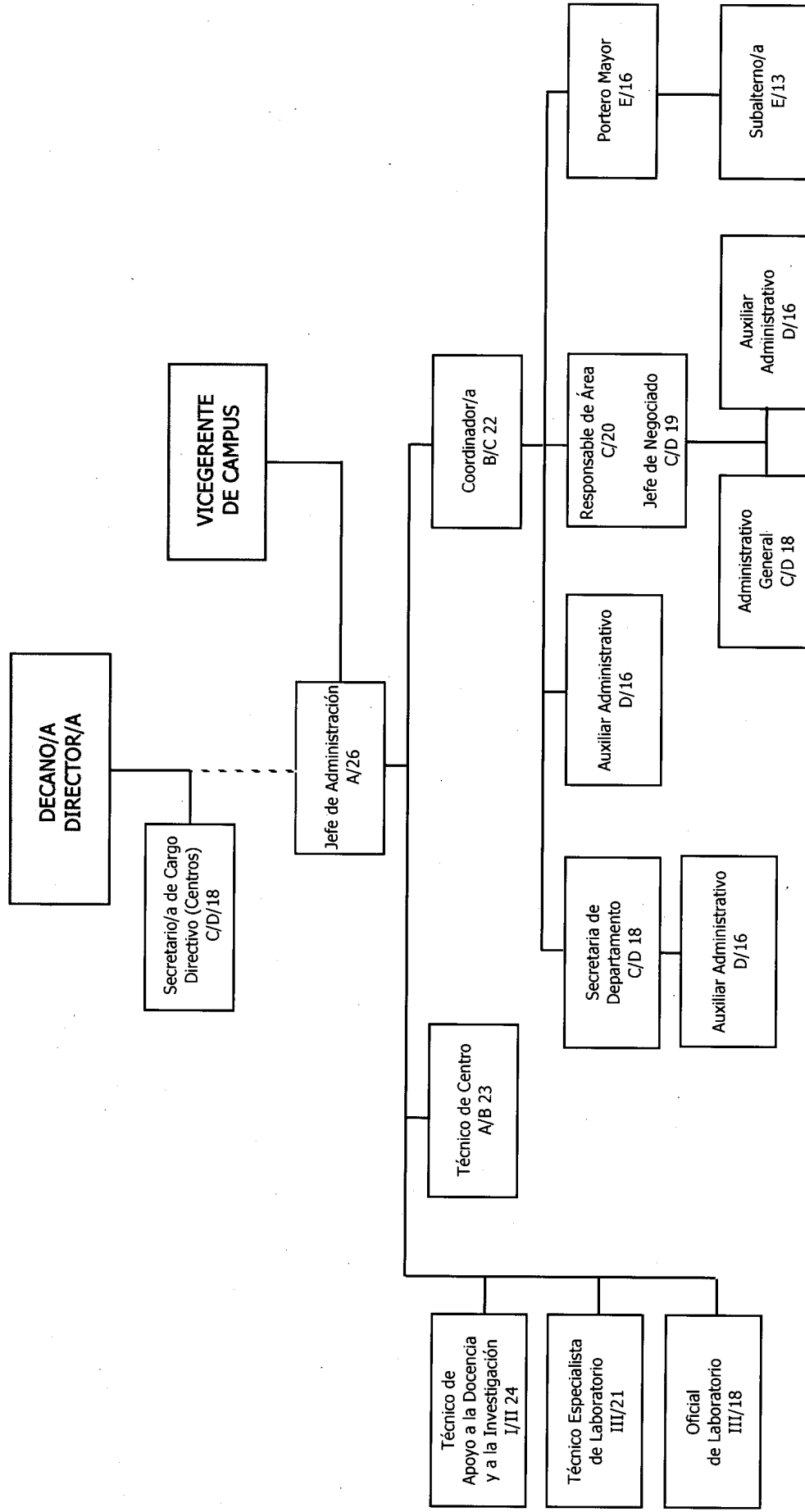
(CONSEJO DE GOBIERNO DE 14/02/13)



Apoyo a Departamentos

ORGANIGRAMA TIPO DE CENTRO (OPCIÓN 3)

(CONSEJO DE GOBIERNO DE 14/02/13)



Apoyo a Departamentos